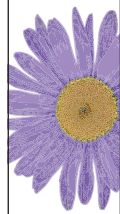




**KaminSievers** MEISTERBETRIEB  
Kachelofen-, Kamin- & Schornsteinbau  
Schönberger Straße 82  
24148 Kiel-Wellingdorf  
Tel. 04 31 - 647 69 42  
www.kamin-sievers.de  
Öffnungszeiten:  
Mo. - Fr. 10 - 18 Uhr • Sa. 10 - 14 Uhr

PROBSTEER



Für einen Abschied nach Ihren Vorstellungen! Bestattungshaus Bischoff  
Neumühlen-Dietrichsdorf & Heikendorf • Telefon 0431 / 20 27 67 (Tag und Nacht) • www.bischoff-bestattungshaus.de

## Kreiskammerorchester Ostholstein gastiert in Schönberg



Das Kreiskammerorchester Ostholstein spielt Werke aus unterschiedlichen Epochen.

Foto: KKO/ hfr.

**Schönberg** (t). Das Kreiskammerorchester Ostholstein gastiert am Sonnabend, 14. September (17 Uhr) in der St. Jakobus-Kirche. Auf dem Konzertprogramm stehen Werke aus verschiedenen Epochen. Der Eintritt ist frei, um eine Spende wird gebeten. Zu hören sein werden die Orchestersuite von Johann Sebastian Bach, die ab 1723 aufgeführt wurde und im zweiten Satz das berühmte „Air“ enthält. Aus Norwegen stammt die Suite „Aus Holbergs Zeit“, die Edvard Grieg 1884 anlässlich des 200. Geburtstages des dänisch-norwegischen Dichters Holberg geschrieben hatte. Als dritten Komponisten wollen die Kammermusiker den italienischen Komponisten Ottorino Respighi zu Gehör bringen. Seine Orchestersuite wurde erstmals 1932 aufgeführt, klingt aber, als sei sie 400 Jahre älter. Das Kreiskammerorchester Ostholstein wird vom jun-

gen Lübecker Dirigenten Maximilian Busch geleitet. Er studierte in Lübeck und Hamburg Musik. Als „klassischer“ Pianist beschäftigt er sich auch mit Jazz, Rock und Pop. Von 2021 bis 2023 studierte er Orchesterdirigieren an der Hochschule für Musik, Theater und Medien Hannover und ist gefragt als Pianist und Geiger.

Besuchen Sie unsere neue Gartenausstellung

**BAUMARKT • BAUSTOFFE**  
bauXpert Dittmer | Am Kneisch 2 | 24321 Lütjenburg  
Tel.: 0 43 81 / 40 56 - 0 | www.bauXpert-dittmer.com

www.probstemobil.de  
0174 / 92 42 92 7

**Flughafentransfer zum Festpreis (bis 6 Pers.)**



„Wir lassen Sie nicht im Regen stehen!“

**Der beste Preis schlägt - jeden Rabatt!**  
Holen Sie sich jetzt Ihr Angebot:  
• 0 43 48 - 70 89 631  
Krummland 1 24232 Schönkirchen

**Terrassendach Aktuell**  
www.terrassendach-aktuell.de

### Rollläden & Garagentore

- ☑ Terrassenüberdachungen
- ☑ Vordächer
- ☑ Insektenschutz
- ☑ Außenjalousien
- ☑ Markisen



Beratung, Aufmaß & Angebot - kostenlos & unverbindlich

📍 24143 Kiel, Asmusstraße 19-21 (im Hause Knutzen)

🕒 Mo.-Fr. von 8-18 Uhr & jeden ersten Samstag im Monat von 9-13 Uhr

☎ 0431/2595863



www.hefa-fahl.de

**J.v.Rohden**  
Rollläden & Markisen

### Rollläden Markisen

Wintergartenbeschattungen  
Terrassendächer Insektenschutz  
Garagentore Vordächer

### Rollläden Reparaturservice

Tel: 0176 - 400 597 01  
24226 Heikendorf

Insektenschutz %

# „Antanzen“ im Freya Frahm Haus

**Laboe** (t). Ihre Inspiration kommt aus dem Tanz. Und weibliche Bewegungen beim Tanz stehen im Mittelpunkt einer neuen Ausstellung „Antanzen“, die von Sonnabend, 14. September, bis Sonntag, 29. September im Freya Frahm Haus Laboe (Strandstraße 15) zu sehen ist. Doch mit ihren Bildern und Figuren will Künstlerin Wübke Rohlf's Grigull mehr zeigen: Leichtigkeit und emotionale Tiefe, die sich in Farbigkeit und imaginärer Gestik entdecken lässt. Selbst „ruhende Körper zeigen eine innere Bewegtheit, die der menschlichen Haltung Ausdruck verleiht“. Eröffnet wird die Ausstellung am Freitag, 13. September um 18 Uhr, mit einer Einführung durch Mathias Wolf, Kulturbeauftragter des Kreises Plön. Das Freya Frahm Haus hat geöffnet mittwochs und donnerstags

von 14 bis 18 Uhr, freitags und sonnabends von 13 bis 18 Uhr, sowie sonntags von 11 bis 18 Uhr. Der Eintritt ist frei. Wübke Rohlf's Grigull ist in Ostfriesland geboren, lebt inzwischen in Preetz und betreibt Ateliers in Preetz Bothkamp (Barkauer Land). In Süddeutschland sammelte sie Erfahrungen beim Tanztheater. Die hierbei gewonnenen Eindrücke spiegelt die Künstlerin in Bildern und Figuren, die sie entweder mit Draht und Kleisterpapier herstellt oder in Bronze gießt.



Ein Bild der Künstlerin Wübke Rohlf's Grigull.

Foto: hfr.

## Restkarten für das Papiertheatertreffen

**Preetz** (t). Das Preetzer Papiertheatertreffen findet in diesem Jahr zum 37. Mal statt. Von Freitag bis Sonntag, 13. bis 15. September, geht die größte internationale Zusammenkunft von Papiertheaterspielern in Europa in den Schulen am Hufenweg 5 über die Bühne. Wie Cheforganisatorin Leonie Peters, Leiterin der Volkshochschule (VHS) Preetz, mitteilt, gibt es für zahlreiche Aufführungen noch Restkarten. Auf den 15 Miniaturbühnen aus sechs Ländern werden ganz unterschiedliche Stücke aufgeführt. Tickets können online auf <https://eventfrog.de/37PPT2024> gebucht werden.

## Traditioneller Herbstmarkt im Schmidt-Haus

**Schönkirchen** (t). Beim Schmidt-Haus findet am Samstag, 14. September und Sonntag, 15. September (jeweils 11 bis 17 Uhr) im und um das alte Reetdachhaus in der Dorfstraße 29 der traditionelle Herbstmarkt statt. Das Angebot ist vielfältig und umfasst Bekleidung, Glaskunst, Leder-

artikel, Karten-Aquarelle, Näh- und Holzarbeiten, Stickereien, antikes Silber, Honig aus der Region und vieles mehr. Auch das Heimatmuseum im Obergeschoss kann besucht werden und wie immer wird ein Kaffee- und Kuchenangebot zum Genießen und Verweilen bereitstehen.

## Radweg entlang „Kitzeberger Kurven“ wird verbessert

**Heikendorf** (AS). Der Radweg an der Kreisstraße 51 zwischen Heikendorf und Mönkeberg („Kitzeberger Kurven“) wird verbreitert und künftig beleuchtet sein. Die Arbeiten hierfür beginnen diese Woche. Sie werden voraussichtlich acht Wochen dauern. In dieser Zeit muss die Fahrbahn in Fahrtrichtung Heikendorf abschnittsweise halbseitig gesperrt werden. Der Verkehr wird über eine Ampelschaltung geregelt.

Ziel der Maßnahmen ist eine Erhöhung der Sicherheit, vor allem in der dunklen Jahreszeit. Der Radweg wird künftig mit 28 Straßenlampen ausgeleuchtet. Das Investitionsvolumen beläuft sich auf rund 490.400 Euro. Die Gemeinde Heikendorf als alleinige Auftraggeberin erhält aus dem Sonderprogramm des Bundes „Stadt und Land“ von Landesseite bewilligte Fördermittel in Höhe von 371.943 Euro.

**Liebe Weißwurst-Fans!**  
vom 12. - 14.9.24  
sind wieder  
**Weißwurst-Tage**  
Öffnungszeiten:

Mo.	Ruhetag
Di., Mi., Do.	8.30 - 13.30 Uhr
Fr.	8.30 - 13.30 Uhr und 15 - 18 Uhr
Sa.	8-13 Uhr

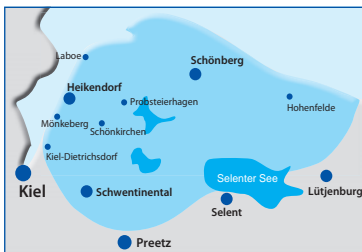
**Wir empfehlen aus unserem Sortiment:**  
Bratwurst, Mettwurst und Kochwurst  
aus reinem Rindfleisch

**Fleischerfachgeschäft  
Ludwig Schierer**  
24253 Probsteierhagen  
Telefon (0 43 48) 529

Seit 1979 das unabhängige Wochenblatt für unsere Region



Am Rathsland 3 • 23758 Oldenburg in Holstein  
Telefon: 0800 - 45 40 111 • Fax: 04361-63003  
E-Mail: [info@probsteer.de](mailto:info@probsteer.de)  
Internet: [www.probsteer.de](http://www.probsteer.de)  
Herausgeber: Burg Verlag GmbH & Co. KG  
Fehmarnsches Tageblatt  
Burg, Gertrudenthaler Str. 3, 23769 Fehmarn  
Erscheinungsweise: wöchentlich mittwochs  
Anzeigenberatung: Marco Lützel,  
Torge Klinke,  
Redaktion: Lotta Schneider, Markus Münch  
Druck: Druckhaus Walsrode GmbH & Co. KG,  
Hanns-Hoerbiger-Str. 6, 29664 Walsrode  
Anzeigen u. Beilagen nach Preisliste 1 vom  
1.1.2024  
Druckauflage 4. Quartal 2017: 24.831  
Unsere Partner:  
der reporter Eutin/Malente, Tel.: (04521) 70 11 - 0,  
Fax: (04521) 70 11 33 - [anzeigen@der-reporter.info](mailto:anzeigen@der-reporter.info)  
der reporter Plön/Preetz, Tel.: (04521) 70 11 - 0,  
Fax: (04521) 70 11 33 - [buero@der-reporter.info](mailto:buero@der-reporter.info)  
der reporter Oldenburg, Tel.: (04361) 6 32 03,  
Fax: (04361) 6 30 03 - [info@derreporter.com](mailto:info@derreporter.com)  
DER KURIER am Wochenende  
Tel.: (04361) 1 82 59 35 • Fax (04361) 6 30 03  
[info@der-kurier.info](mailto:info@der-kurier.info)



Verteilt in: Barsbek, Bendfeld, Brodersdorf, Dietrichsdorf, Dobersdorf, Fahren, Fiefbergen, Fargau - Pratzau, Flüggegendorf, Gödersdorf, Heikendorf, Hohenfelde, Höhdorf, Krokau, Krummbek, Köhn, Laboe, Lilienthal, Lutterbek, Mönkeberg, Oppendorf, Passade, Prasdorf, Pülßen, Schönberg, Probsteierhagen, Röbdsdorf, Schlesien, Schönkirchen, Schwartbuck, Schwentimental, Stakendorf, Stein, Stoltenberg, Tökendorf, Wenddorf, Wisch - Ausgelegt in: Ellerbek, Lütjburg, Preetz und Wellingdorf.

Für die Richtigkeit telefonisch aufgegebenen Anzeigen übernimmt der Verlag keine Gewähr. Namentlich gezeichnete Artikel geben nicht in jedem Fall die Meinung des Herausgebers wieder. Vom Verlag gestaltete Anzeigen sind urheberrechtlich geschützt. Sie können nur mit Genehmigung und gegen Zahlung einer Nutzungsentschädigung verwendet werden.

**Anzeigen- und Redaktionsschluss: Montag um 12.00 Uhr**

Falls Sie diese Zeitung nicht mehr erhalten möchten, bitten wir Sie um einen Hinweis unter Angabe Ihrer Anschrift per E-Mail an diese Adresse: [vertrieb@burg-verlag.info](mailto:vertrieb@burg-verlag.info), damit wir unsere Zusteller davon in Kenntnis setzen können. Ideal wäre auch einen Aufkleber auf Ihrem Briefkasten mit dem Hinweis „bitte keine kostenlosen Zeitungen“ anzubringen.

Weitere Informationen finden Sie auch auf dem Verbraucherportal [www.werbung-im-briefkasten.de](http://www.werbung-im-briefkasten.de)

## S U D O K U Welche Zahlen fehlen?

5	2		4		7
	3	1	6		9
				1	
	6	8	2	1	5
			4		1
			8	3	9
	9		7		3
			6		
8	4				6

Die Auflösung des Sudoku finden Sie auf der Marktplatz-Seite

# Nordkirche startet „Leuchtturmprojekt“ in Schönkirchen

## Marienkirche soll künftig mit Wärmepumpe geheizt werden

**Schönkirchen (mm).** Das Ziel ist ehrgeizig: Die „Nordkirche“ will bis 2035 „klimaneutral“ sein. In Schönkirchen werden Nägel mit Köpfen gemacht. Statt mit Gas soll die Marienkirche künftig durch eine Luft-Wärmepumpe mit Fußbodenheizung geheizt werden. Investitionsvolumen: rund 1,2 Millionen Euro. „Die Leistung einer solchen Anlage reicht völlig aus“, erläutert Martin Anderson. Zwar ließe sich mit dieser Technik im riesigen Innenraum des frühgotischen Bauwerks nur eine Temperatur von höchstens 14 Grad erreichen, „doch weil die Wärme von unten aufsteigt, wird man das als viel mehr empfinden“, freut sich der Pastor über den künftigen Komfort. Kalte Füße sollen der Vergangenheit angehören. „Wenn alles planmäßig verläuft, dann können die Arbeiten noch in diesem Jahr beginnen“, meint er. Für rund sieben Monate wird sich das Haupthaus der Kirche aus dem 13. Jahrhundert in eine gigantische Baustelle verwandeln. Sämtliche Terrakotta-Fliesen müssen raus. „Vordergründig scheint der Aufwand überschaubar, doch tatsächlich zieht das Ganze einen gewaltigen Rattenschwanz hinter sich“, erläutert Anderson. Grund: Beim Wegstemmen der alten Fliesen entsteht jede Menge Staub und beim Gießen des neuen Estrichs sehr viel Feuchtigkeit. Um die emp-



**Die Marienkirche Schönkirchen soll künftig mit einer Wärmepumpe geheizt werden.**  
Fotos: Münch



**Pastor Martin Anderson (l.) und Verwaltungsleiter Christoph Donner freuen sich über die geplante Sanierung: „Ein Schritt in die richtige Richtung“.**

findliche Orgel und den historischen Schnitzaltar aus dem 17. Jahrhundert vor diesen Einflüssen zu schützen, müssen sie abgebaut, zerlegt und sicher zwischengelagert werden. Hinzu kommt: Die alten Bänke müssen gekürzt werden. Denn die Zulaufrohre der Fußbodenheizung können aus technischen Gründen nur längs der Seitenwände verlaufen. Eine gute Gelegenheit, aus der Not eine Tugend zu machen: „Die Kirche verliert zwar einige Plätze, doch künftig wird es viel einfacher, sich eine Sitzgelegenheit zu suchen“, sagt Anderson. Später können Gottesdienstbesucher von zwei Seiten in die meterlangen Reihen hineingehen. Bislang war das nicht möglich. Die Bänke standen so dicht an den Seitenwänden, dass kaum eine Hand dazwischen passte. Die Bänke im vorderen Drittel sollen ohnehin komplett verschwinden.

„Stühle sind viel flexibler“, hebt der Pastor hervor. Vor allem bei Veranstaltungen mit weniger Menschen ließe sich dadurch eine heimelige Atmosphäre schaffen. „Man verliert sich dann nicht so in der großen Kirche, und es entsteht eine Gemeinschaft direkt vor dem Altar“. Ein angenehmeres Ambiente als die alten, dunklen Terrakotta-Fliesen verspricht auch der neue Bodenbelag, ein sandfarbener Natur-Kalkstein, der aus der Türkei oder Ägypten kommt. „Der wurde erfolgreich getestet und ist sehr langlebig“, betont Anderson und stößt damit ins Nachhaltigkeitshorn der Nordkirche. Auch Christoph Donner, Leiter der Kirchenkreisverwaltung des Evangelisch-Lutherischen Kirchenkreises Altholstein zeigt sich begeistert, dass ein historisches Gebäude „in diesen Dimensionen“ erstmals mit einer Luft-Wärmepumpe beheizt wird. „Diese Heizungsanlage ist ein großer Schritt in die richtige Richtung“, meint er. Wenn der Plan aufgeht, dann können die Schönkirchener bereits im Sommer 2025 die Wiedereröffnung der Marienkirche feiern. Mit einer „klimaneutralen“, Heizung die - bislang - weit und breit ihresgleichen sucht. Für die Nordkirche sei die Maßnahme mehr als nur ein Pilotprojekt, sagt Donner, „sie ist ein Leuchtturmprojekt“.

Solange die Bauarbeiten dauern, möchte die Kirchengemeinde im Pastor-Sievers-Haus, fast in Sichtweite zur Marienkirche, Gottesdienst feiern. „Wir ha-

ben uns auch mit unseren Nachbarn in der Kieler Paul-Gerhardt-Kirchengemeinde abgesprochen, so dass wir reihum nach Schönkirchen, Mönkeberg und nach Neumühlen-Dietrichsdorf zum Gottesdienst eingeladen werden“, versichert Pastor Anderson. Das Investitionsvolumen wird zu einem Drittel durch die Kirchengemeinde gedeckt. Zwei Drittel stammen aus Denkmal-, Investitions- und Klimaschutz-Rücklagen des Kirchenkreises Altholstein. Die Nordkirche entstand 2012, als Zusammenschluss der ehemals selbständigen Nordelbische Kirche in Hamburg und Schleswig-Holstein, der Landeskirche

Mecklenburgs und der Pommerschen Kirche. Aufgeteilt in 13 Kirchenkreise unterhält sie rund 1.900 Kirchen. Mit rund 1,8 Millionen Mitgliedern ist die Nordkirche die fünfgrößte Landeskirche in der Evangelischen Kirche in Deutschland (EKD), flächenmäßig sogar die zweitgrößte. Der Kirchenkreis Ostholstein mit 36 selbständigen Kirchengemeinden und insgesamt rund 90.000 Mitgliedern erstreckt sich von Stockelsdorf und Bad Schwartau am Stadtrand Lübecks und der Region an der Lübecker Bucht über die östliche Holsteinische Schweiz bis an den Weißenhäuser Strand, Wagrien und zur Insel Fehmarn.

Lachmöwen  
Theater





DE  
NERVBÜDEL

20.07. bis 27.10.2024  
Komödie von Francis Weber  
Aus dem Französischen  
von Dieter Hallervorden  
Niederdeutsche Bearbeitung Frank Grupe

Aufführungsrechte bei Karl Mahnke Theaterverlag GmbH Berlin  
im Subvertrieb für Theater-Verlag Desch GmbH Berlin.



Katzbek 4 · 24235 Laboe  
www.lachmoewen.de · Tel. 04343 - 4946440

# Die Fünftklässler\*innen sind da!

**Kiel-Wellingdorf** (aj). An der Grundschule waren sie die Erfahrensten, am Gymnasium steht den frischgebackenen Fünftklässler\*innen nun ein Neuanfang bevor. Die Probsteer-Redaktion ist sicher: Das wird prima laufen! Und wenn es einmal schwierig wird, gilt wie stets: Wer fragt, findet Hilfe! Mit der fröhlichen Begrüßung ist jedenfalls der erste Schritt in eine gute Zeit am Gymnasium Wellingdorf getan.

Foto: hfr



## Gymnasiasten starten Raketen in Wellingdorf

**Wellingdorf** (t). Brausetabletten-Raketen, die meterhoch steigen, blauefarbte T-Shirts mit selbst hergestelltem Indigo oder selbstgezüchtete Kristalle. Das waren einige der spannenden Projekte, mit denen sich 24 Schüler des Gymnasiums Wellingdorf im traditionellen „Science Camp“ vor den Sommerferien beschäftigen durften, mit naturwissenschaftlichen Themen, die im Unterricht nicht behandelt werden können. Geleitet von vier Studenten der Christian-



Albrechts-Universität Kiel und der Europa-Universität Flensburg standen Fragen zu Kosmetik, Alltagschemie und Geologie auf dem Programm. Die Lehrer freuten sich über selbstgeschriebene Rezeptbücher. Organisiert hatte die Science Camps bislang Detlef Fischer. Künftig wird Kaja Ehmke diese Aufgabe übernehmen.

**In den Science Camps am Gymnasium besteht Gelegenheit, über den Unterricht hinausgehende naturwissenschaftliche Themen zu behandeln.** Foto: hfr



**KNUTZEN**  
HOME

• 3 x Kiel

Asmusstr. 19-21  
Tel. 0431 / 74 808

Bahnhofstr. 14  
Tel. 0431 / 64 25 24

Kehrwieder 13  
Tel. 0431 / 73 84 15

• Schönberg

Eichkamp 18  
Tel. 04344 / 41 32 20

Besuchen Sie uns auch unter:  
[www.knutzen-home.de](http://www.knutzen-home.de)

**Sommer-Sale**  
**50%**  
BIS ZU  
AUF AUSGEWÄHLTE ARTIKEL

BODENBELÄGE · TEPPICHE · GARDINEN · FARBEN · TAPETEN · SONNENSCHUTZ  
INSEKTENSCHUTZ · BETTEN · MATRATZEN · MÖBEL · ACCESSOIRES

Aktion gültig bis 30.09.2024

## Zu den Weihnachtsmärkten nach Malmö und Lund

**Heikendorf/Mönkeberg (t).** Ein genussvoller Advents-City-Trip voller Erlebnisse zum einmaligen Superpreis von nur 225 Euro erwartet die Probsteer-Leser zum Top-Termin des Jahres 2024 am 2. Advent vom 6. bis 8. Dezember mit dem Genusslebnis der malerischen Weihnachtsmärkte in Schweden in der Universitätsstadt Lund und in der Hafenstadt Malmö mit viel Freizeit zum ausgiebigen Weihnachts-Shopping. Der Kurs der Reise startet ab Kiel, Schwentimental und Preetz mit einer einmaligen Entdecker-Kreuz-

fahrt mit Bus und Jumbofähren nach Schweden. Die Einschiffung von Bus und Fahrgästen erfolgt in Travemünde auf eines der großen Märchenschiffe der TT-Line. An Bord werden die Leser mit schwedischen Schlemmer-Spezialitäten zum Mittagessen preisinklusive rundum verwöhnt. Sie genießen die komfortable Überfahrt auf dem Jumbo-Liner mit kostenloser Benutzung der herrlichen Sonnendecks zum Entspannen. In Schweden erwartet die Gäste sodann das internationale First-Class-„Scandic“-Hotel mit stilvollen



**Unterwegs mit den Jumbo-Linern der TT-Line zum großen Jubiläum Kurs Schweden.**



**Auch kulinarisch werden die Probsteer-Leser an Bord der Märchenschiffe auf dem Hin- und Rückweg rundum verwöhnt. Fotos: TT-Line**

hotel mit stilvollen Komfortzimmern und dem leckeren Frühstück vom Buffet. Am zweiten Tag ist eine große Stadtrundfahrt in Malmö mit fachkundiger, deutschsprachiger Reiseleitung zu den Höhepunkten Malmö, eine der schönsten Städte Schwedens in malerischer Lage am

Öresund, extra zu buchen für nur 19,90 Euro.

Zum großen Leistungspaket zum absoluten Jubiläums-Knüllerpreis „60 Jahre TT-Line“ von nur 225 Euro gehören neben der Fahrt im erstklassigen Fernreisebus mit Waschraum/WC und Klimaanlage ab Kiel, Schwentimental und Preetz die „Ostsee-Kreuzfahrt“ von Travemünde nach Trelleborg mit TT-Line inklusive der Einladung zum Mittagessen an Bord, sodann erfolgt die Ausschiffung in Trelleborg mit dem Bus und die Weiterfahrt zum Hotel mit

Unterkunft im First-Class-Hotel mit reichhaltigem Frühstück vom Buffet für zwei Nächte. Am dritten Tag erfolgt die Rückreise zur Einschiffung in Trelleborg auf eines der großen Märchenschiffe der TT-Line zur Überfahrt nach Deutschland inklusive Abendessen an Bord.

Anmeldungen sind ab sofort im Probsteer-Leser-Reisen-Büro des Burg-Verlages in Eutin unter Telefon 04521-701130, Montag bis Freitag von 9 bis 13 Uhr, sowie direkt online auf [leserreisen.derreporter.info](http://leserreisen.derreporter.info) möglich.

## Grundlagenseminar Soziallots\*innen

**Kiel/Scharbeutz (t).** Soziallots\*innen unterstützen und beraten Menschen, die sich bei der Antragstellung und dem Besuch von Ämtern überfordert fühlen. Sie unterstützen bei der Antragstellung, beim Ausfüllen von Formularen und bei der Vorbereitung von Behördengängen. Diese wichtige Arbeit wird freiwillig, ehrenamtlich und unter Wahrung der Schweigepflicht geleistet. Für alle, die bereits als Soziallotsin oder Soziallotse tätig sind oder sich für diese Aufgabe interessieren, wird

nun eine zweitägige Fortbildung angeboten. Sie findet von Montag, 30. September, 12 Uhr bis Mittwoch, 2. Oktober, 15 Uhr in der Jugend- und Bildungsstätte Klingenberg, Fahrenkampweg 7, statt. Die Teilnahme ist kostenfrei, auch Unterkunft und Verpflegung werden gestellt. Um Anmeldung per E-Mail an [verband@awo-sh.de](mailto:verband@awo-sh.de) oder unter Telefon 0431-5114 – 132 wird gebeten. Neben gesetzlichen Grundlagen ist dem Austausch mit erfahrenen Soziallots\*innen viel Raum gegeben.



## Der LandMarkt

für Hof, Haus und Garten

Öffnungszeiten:  
Mo – Fr 9.00 – 18.00 Uhr, Sa 9.00 – 13.00 Uhr

**Nützlingsförderung & Vogelschutz**

**Futtermittel und Zubehör für Haus- & Nutztier**

**Pflanzen- & Gartenbedarf und vieles schönes mehr**

Bei uns bekommst du nicht nur regional produzierte Produkte wie Honig, Dünger und Beet- & Balkonpflanzen, sondern auch weitere Produkte wie Futter oder Saaten in Bio-/demeter-Qualität.

Wir lieben Nachhaltigkeit

Eichkamp 2  
24217 Schönberg  
Tel. 04344 - 415 795  
[landmarkt-schoenberg.de](http://landmarkt-schoenberg.de)

R  
P

**Türen und Fenster**



**Versiegelungsarbeiten**

Polzin

Neue Innovation Insektenschutz Easy – mit Clicksystem

- Rollläden • Vordächer
- Insektenschutz • Markisen
- Terrassenüberdachung

St.-Florian-Weg 3 · 24217 Fiefbergen  
Tel.: 0800 68 85 250 (gebührenfrei)  
Büro: 04344-301 770  
E-Mail: [ralph.polzin@t-online.de](mailto:ralph.polzin@t-online.de)

# Die Bayern als Wendepunkt?

## Holstein am kommenden Samstag gegen den Rekordmeister

**Kreis Plön (dif).** Vor allem wegen der Länderspielpause wollen wir speziell in der 1. Bundesliga ein frühes Fazit über die KSV Holstein ziehen: Zwei Punktspielniederlagen und ein knappes Weiterkommen im Pokal (3:1 in Aachen). Auf den ersten Blick sieht es sportlich eher mau an der Förde für den Neuling aus. Doch beim genaueren Hinsehen wird auch bei den beiden Pleiten in Hoffenheim (2:3) und gegen den VfL Wolfsburg (0:2) deutlich: Die Störche können durchaus mithalten und sind bisher nicht das von den größten Pessimisten befürchtete Kanonenfutter. Woran hapert es noch bis dato in Kiel? Die Chancenverwertung muss besser, die Anzahl der Tormöglichkeiten erhöht werden. Was in Sinsheim schon gut aussah, war beim Heimspiel gegen Wolfsburg eher weniger zu sehen. Die KSV muss aggressiver werden, muss den Gegner auch mal eine Zeitlang

### Steuererklärung? Kein Problem.

Verschenken Sie kein Geld, denn ohne Einkommensteuererklärung gibt es keine Rückzahlung! Eine kostengünstige Alternative zum Steuerberater kann die Zuhilfenahme eines Lohnsteuerhilfevereins sein. Astrid Stark berät Mitglieder begrenzt nach § 4 Nr. 11 StBerG und erstellt dann die Einkommensteuererklärung.



### Aktuell Lohnsteuerhilfeverein e.V.

Beratungsstellenleiterin  
Astrid Stark  
Grazer Str. 48 • 24147 Kiel  
Tel. 0431 2599987  
Termin online buchen unter  
[www.aktuell-kiel.de](http://www.aktuell-kiel.de)  
[service@aktuell-kiel.de](mailto:service@aktuell-kiel.de)



Kann der KSV-Anhang gegen die Bayern jubeln?

Foto: dif.

einschnüren können. Was sich so leicht anhört, das ist natürlich in Liga eins ein ganz anderes Paar Schuhe als noch im Vorjahr. Mitaufsteiger St. Pauli kann hier von ebenfalls ein Lied singen. Für die Störche ist nun besonders wichtig, nicht früh den Anschluss zu verlieren, sprich: In den kommenden Wochen müssen die ersten Pluspunkte auf das Konto. Dass man nun nicht gerade gegen die Bayern (14. September, 18.30 Uhr) damit anfangen wird, ist klar. Hier darf und muss man sich aber gut verkaufen und nicht unbedingt mit einer hohen Niederlage das Stadion am Mühlenweg verlassen. Das Duell ist zum Topspiel am Samstagabend erkoren worden. Fußball-Deutschland blickt also nicht nur auf den Rekordmeister und Titelmittelfavoriten, sondern auch auf die „kleine“ KSV. Ein gutes Match und auch bei einer knappen Niederlage wird man beim Neuling und dessen Anhang zufrieden in die Zukunft blicken können. Auch wenn spe-

ziell in Hoffenheim mehr für die Sportvereinigung machbar war, es sind - auch nach dem Spiel gegen die Münchner - noch 31 Spieltage zu gehen. Nicht an der Seitenlinie stehen wird dann Marcel Rapp, der nach seiner roten Karte aus dem Wolfsburg-Spiel gesperrt ist. Für ihn wird Co-Trainer Dirk Bremer die Störche coachen. Einen neuen Verein hat der ehemalige Stürmer der KSV, Holmber Fridjonsson gefunden. Der Stürmer wechselt zu Preußen Münster und wird dort auf seine Exkollegen aus Kiel, Joshua Mees und Mikkel Kirkeskov treffen. Somit entwickelt sich der Zweitligaaufsteiger langsam zu einer Holstein-Filiale. Blicken wir weiter durch den Verein Holstein Kiel. Wie sieht es bei den Jungstörchen in der Regionalliga Nord aus? Hier lautet die Tendenz eher durchwachsen bis schwach. Stand Spieltag sieben liegt die Truppe von Neu-Trainer Willi Weiße mit sechs Punkten in den unteren Gefilden der Staffel. Die Jungs-

törche haben in einer schiefen Tabelle bereits alle sieben Partien absolviert. Hier kann es also noch einen weiteren Fall geben. Auch wenn diese Liga - wie anderswo auch - gerade erst in den Anfängen ist, die Kieler haben sich noch nicht recht gefunden und müssen zulegen, will man nicht gegen den Abstieg spielen. Helfen soll jetzt zusätzlich Angreifer Matteo Mazzone, der aus der zweiten Mannschaft von Eintracht Frankfurt an die Förde wechselt. Endgültig verlassen hat die U23 Stanislav Fehler, der nach einigen Streitigkeiten nun in Sandhausen seine Stiefel schnüren wird. Die Landesliga Holstein macht da für unseren Verein, den Preetzer TSV, mehr Freude. Zwar gab es zuletzt eine knappe 1:2-Niederlage beim Ratzeburger SV, doch stehen die Jungs aus der Schusterstadt nach drei Siegen und zwei Pleiten auf einem guten vierten Rang der Tabelle. Noch besser machen es zurzeit die Kicker von Inter Türkspor. Die Kieler stehen in der Landesliga-Parallelstaffel Schleswig nach nunmehr fünf Antritten an der Ligaspitze. Im letzten Duell beim TSV Altenholz wurde die Siegesserie mit einem 0:0 unterbrochen. Inter bleibt aber weiter ungeschlagen. Nicht so gut gelungen ist der Start für den TSV Klausdorf und Rot Schwarz Kiel. Das Duo liegt Anfang September auf den Rängen zehn und elf, beide mit sechs Zählern auf der Habenseite. Fazit: Während man in Preetz und natürlich auf dem Ostufer Kiels bei Inter mehr als zufrieden blicken darf, hätte man beim TSV und auch von RS eine bessere Tabellenlage erwarten können. In Klausdorf scheint sich die im Sommer durch Abgänge weggebrochene Offensive bemerkbar zu machen. Noch ist aber Zeit genug, die Hinrunde gerade mal begonnen. Unsere Prognose geht in folgende Richtung: Der Preetzer TSV kann sich in der oberen Ligahälfte halten, Türkspor ist ein klarer Aufstiegs-kandidat. Auch die Zukunft in Klausdorf und Kiel sehen wir positiv. Für die Abstiegsgefilde sind beide Vereine zu stark. Ob es für das Duo noch einmal richtig nach oben geht, werden die Matches im Herbst zeigen, bei denen witterungsbedingt meist unerwartete Ergebnisse „ausgespuckt“ werden. Ärgerlich sind die versenkten Anfangszähler beider Mannschaften aber allemal.

## Herbstmarkt im Probstei Museum

**Schönberg** (t). Am Sonntag, 15. September (10 bis 17 Uhr) findet im Probstei Museum Schönberg wieder der beliebte Herbstmarkt mit landwirtschaftlichen Produkten aus der Region statt. Ein großes Angebot an Stauden, Pflanzen und Kräutern lässt keine Wünsche offen. Auf dem Museumsgelände gibt es außerdem handwerkliche Vorführungen wie Töpfern, Spinnen und Schmieden. Weitere Kunsthandwerker

Bratwurst und Canapés. Für Kinder stehen Mitmachaktionen auf dem Programm: Die Herstellung von Apfelsaft mit einer traditionellen Obstpresse ist ein besonderes Erlebnis, und der Saft bei den Besuchern sehr beliebt. Auch beim traditionellen Seildrehen können sie selbst Hand anlegen und unter Anleitung alte Kinderspiele ausprobieren. Darüber hinaus können alle Gebäude und Ausstellungen des Museums be-



**Reger Handel auf dem Herbstmarkt im Probstei Museum Schönberg.**

Foto: Zeltner

bieten Produkte aus Wolle, Filz, Leder und Keramik an. Handgefertigte Textilien und Türkränze runden das Angebot ab. Kulinarisch locken die Marktstände der Landfrauen mit Imkereiprodukten und hausgemachten Spezialitäten aus der Bauernküche wie Kuchen, Torten und Großer Hans. Museumsbäckerin Anne Bulbeck und ihr Team bieten frisches Brot aus dem Steinbackofen des Backhauses an und für den herzhaften Genuss sorgen

sichtigt werden. Auf der großen Diele und im Walter-Muhs-Haus (Nebengebäude) erwartet die Besucher die Sonderausstellung „Probsteier Dorfgeschichte(n)“. Kinder und Familien können das Museum auf einem interaktiven Rundgang spielerisch erkunden. Der Eintritt kostet für Erwachsene 4,- € (Kinder frei) und wird für den Erhalt des Museums verwendet. Der Museumsverein bedankt sich schon jetzt für die Unterstützung!

## „Sommerfest von & für Laboe“ im Kurpark

**Laboe** (t). Wegen Erfolgs im Vorjahr lädt ein Festkomitee, unterstützt durch die Gemeinde, für Sonnabend, 14. September zum „Sommerfest von & für Laboe“ ein. Es beginnt um 13 Uhr und findet im Kurpark statt. Auf dem Programm stehen sportliche Mitmach-Aktionen, Kinderschminken und viele weitere Spiel-, Mal- und Bastelangebote, die sich vor allem an Kinder richten. Doch auch die älteren Generationen sollen bei einem Bühnenprogramm auf ihre Kosten kommen. Vorführungen spannen einen wei-

ten Bogen mit Pop- und Gospelgesang der „Black Swans“ über Probsteier Tanzkultur der „Tanz- und Trachtengruppe“ bis hin zu Tanz und Musik der „Freunde der arabischen Kultur“. Für das leibliche Wohl ist ebenfalls gesorgt. An einem Erfrischungsstand werden Kaffee und Kaltgetränke ausgeschenkt und kleine Leckereien aus verschiedenen Kulturkreisen angeboten. Hier können alle Gäste noch etwas zum Gelingen beitragen: „Wir freuen uns über die Unterstützung mit selbstgemachtem Kuchen und süßem und herzhaftem

Fingerfood“, erläutert Susanne Bartels vom Festkomitee. Diese Spenden werden am Veranstaltungstag direkt am Erfrischungsstand in Empfang genommen. „Und wer dann noch einen eigenen Becher für seinen Kaffee mitbringt, entlastet die Organisierenden und vermeidet Müll“, betont die Organisatorin. Fast 20 Laboer Gruppen und Vereine tragen zu Unterhaltung und Information der Gäste bei. „Wir sind begeistert, dass sich wieder so viele an der Gestaltung des Festes beteiligen“, sagt Bartels.

## Flohmarkt in Tökendorf

**Tökendorf** (t). Der nächste Flohmarkt in Tökendorf findet am Sonntag, 15. September (10 bis 14 Uhr), an der Karl-Jaques-Halle am Dobersdorfer See statt. Für das leibliche Wohl wird mit

Kaffee, Kuchen und weiteren Getränken gesorgt. Die Jugendfeuerwehr bereitet zudem Leckeres am Grill zu. Der Erlös kommt einem guten Zweck innerhalb der Gemeinde zugute.

## Humorist Bernd Stelter gastiert in Schönberg

**Schönberg** (t). „In zwei Stunden werden Falten geglättet, das Hautwinkel verbessert und die Mundwinkel nach oben gezogen“, so das Versprechen von Humorist Bernd Stelter, der am Sonnabend, 14. September (20 Uhr) in der Aula der Gemeinschaftsschule Probstei (Friedhofsweg 6) gastiert. Sein zweistündiges Programm trägt den Titel „Reg' dich nicht auf. Gib nur Falten!“ Eintrittskarten (29 Euro, ermäßigt 21 Euro) sind erhältlich beim Tourist-Service Ostseebad Schönberg, an der Servicestelle im Rathaus Schönberg und bei eventim. Sofern noch vorhanden, kosten Eintrittskarten an der Abendkasse 32 Euro.

In seinem Programm verarbeitet Stelter humoristisch zahlreiche Alltagssituationen, etwa das Knöllchen an der Windschutzscheibe oder die langsame Kassiererin an der Supermarktkasse. Doch auch über die Bundesre-

gierung lässt er sich aus, und, wie könnte es im Norden anders sein, über das Wetter.



**Bernd Stelter verpackt alltägliche Begebenheiten mit viel Humor.**

Foto: a.s.s. concerts/ hfr.

**nordish news**  
Dein persönliches Nachrichtenportal regional · schnell · aktuell

**NACHRICHTEN AUS DER NACHBAR-REGION**

### Fehmarn

Fehmarn-Marathon begeisterte Läufer und Zuschauer

### Heiligenhafen

Dreieinhalb Jahre nach Bürgerentscheid: Was wird aus Potenzialfläche?

### Oldenburg

Oldenburg war Gastgeber für beliebtes Handballfest

### Eutin

Vorverkauf für das Eutiner Weihnachtsmärchen beginnt

HIER EINSCHANNEN!  
JETZT ANSEHEN!



[WWW.NORDISH.NEWS](http://WWW.NORDISH.NEWS)

Festakt anlässlich des 100. Geburtstag des HSV:

# Moderator Carsten Kock von RSH Schleswig-Holstein begeistert das Publikum

**Heikendorf (kas).** Der offizielle Festakt zur 100-Jahr-Feier des Heikendorfer Sportvereins wurde von vielen geladenen Gästen besucht. Bevor jedoch in der Gymnastikhalle die offiziellen Reden und Dankesworte gesprochen wurden, traf man sich vor der Halle und dem Sportheim in



**Bernd Küpperbusch vom Landessportverband**

lockerer Atmosphäre und stand in kleinen oder auch größeren Gruppen bei einem Plausch zusammen. Hier wurden schon mal gekühlte Getränke gereicht, die bei den sommerlichen Temperaturen gern angenommen wurden. Nach einer dreiviertel Stun-

de nahmen die geladenen Gäste in der Gymnastikhalle Platz. In der ersten Reihe waren Kreispräsidentin Hilla Mersmann, Amtsdirektorin Juliane Bohrer, Bürgervorsteherin Nicola Specker, Bürgermeister Tade Peetz, der stellvertretende Vorsitzende des Landessportverbandes Bernd

Küpperbusch, Florian Kretschmer vom Kreisverband Plön sowie der 1. Vorsitzende des Heikendorfer Sportvereins von 1924, Martin Völckers platziert. Wenn einer der anwesenden Gäste davon ausgegangen ist, dass es Reden über Reden – wie sonst so üblich gibt – der hatte sich getäuscht! Der Vorstand hatte sich etwas einfallen lassen, was über zwei Jahre gereift ist. Es musste ein Festredner her, der durch das gesamte Pro-

gramm führt, und so wurde Carsten Kock, Chefkorrespondent von Radio Schleswig-Holstein, kurz RSH, verpflichtet. In lockerer, witziger, kurzweiliger und gewohnter Art stellte Kock Fragen an Verantwortliche des HSV. Zuallererst an den ersten Vorsit-



**tatt langer Reden: Locker moderiert Carsten Kock (Radio RSH, r.) den Abend. Hier im Bild (v.l.) Karl-Friedrich Kempe, Klaus Sydow, Martin Völckers, Uschi Meyer**  
Fotos: Asmus

zenden Völckers, der seit zwei Jahren das Amt von dem viel zu früh verstorbenen Vorsitzenden Gerhard Will übernommen hat. Fußball ist nach wie vor sehr wichtig für den Verein, denn es ist die größte Sparte – von 24 – in dem aus rund 2.300 Mitglieder bestehenden Verein. Für Völckers ist es ein besonderes Anliegen, die Jugend mehr mit einzubeziehen und noch mehr Motivation

Diesen Worten schloss sich Florian Kretschmer an. Bürgermeister Tade Peetz überbrachte die Grüße und Wünsche der Gemeindevertretung und –verwaltung. Von Carsten Kock ein paar leichte Seitenhiebe an den Bürgermeister über den Zustand der Umkleidekabinen sowie der einzelnen Leckagen im Sportheim, antwortete Peetz, dass alles am Laufen sei, und man müsse abwarten, wo



**Volles Haus beim großen Geburtstag**

im Sport mit einzubringen. Als nächstes war Jens Straßenburg an der Reihe. Der Schatzmeister des HSV berichtete in Wort, Bild und Ton über die Entstehung und Entwicklung des Sportvereins. Eine Reise durch die Zeit, wo auch in den 2.000er Jahren an die Vereinswirtin Traute Müller erinnert wurde, die auch an diesem Abend anwesend war. Bernd Küpperbusch berichtete über das Ehrenamt. Ein schwieriges Thema, wie er meinte. Es müsse ein Programm entwickelt werden, wie man die Leute für ein Ehrenamt gewinnen kann. Sport ist ein harter Wettkampf, und den muss man spielen, so Küpperbusch.

es Fördergelder für diese Sachen gebe. Die sportlichen Infrastrukturen müssten gewährleistet sein und verabschiedete sich mit einem Flachgeschenk. Drei Sparten stellten sich noch vor und berichteten über ihre Aktivitäten: Wolfgang Feldmann (Schach), Axel Steffen (Tennis) und Inka Frederike Meier (Hallenradsport). Geehrt für ihre langjährige Mitgliedschaft und beispiellose Unterstützung für den Verein wurden Ursula (Uschi) Meyer, Klaus Sydow und Karl-Friedrich Kempe. Nach kurzweiligem Festakt im Sportheim wurden bei Snacks und Getränken viele spannende Erfahrungen ausgetauscht.

**Verbandsliga**

**HEIKENDORFER SV - TSV PLÖN**

**Sonntag, 15.9.2024**  
**Anstoß 15.00 Uhr**

[www.hsv16.de](http://www.hsv16.de)

Designed by staffline / Freepik



**„Fussball-Schlager live“: Borussia Mönchengladbach - Holstein Kiel**



**Mit den „Störchen“ auf Tour!**

Die Geschenk- & Genießer-Idee für alle Fußball-Fans der „Störche“: Erleben Sie live ein Verwöhn-Wochenende am Rhein mit dem Bundesliga-Top-Spiel „Borussia Mönchengladbach - Holstein Kiel“ im berühmten „Borussia Park“ mit guten Eintrittskarten der Kategorie Kurve inkl. Hin- und Rück-Transfer. Residieren werden Sie „First Class“ im Novotel-Hotel in Düsseldorf mit 2 x gr. Schlemmer-Frühstück vom Buffet und viel Freizeit zum Stadt- & Weihnachts-Shopping-Bummel mit den traumhaften Weihnachtsmärkten in der Altstadt sowie an den Abenden zum Besuch der malerischen Altstadt mit der „längsten Theke der Welt“ und dem berühmten Düsseldorfer Alt-Bier. Busfahrt ab Kiel, Schwentidental, Preetz.

**nur 299,90**  
EZ + 80,- Euro

• Reiseternin: • 13. - 15.12.2024 (3. Advent)

**Weihnachts-Shopping mit First-Class-Hotels: City-Schnäppchen Friedrichstadtpalast Berlin**

• Eintrittskarte zur nagelneuen Super-Revue „Falling in Love“

In einer der besten City-Lagen West-Berlins direkt auf dem weltberühmten Ku'damm erwartet unsere Leser:innen ein exquisites City-Schnäppchen-Weekend mit der großen Verlags-Sonder-Reise direkt ab Kiel, Schwentidental, Preetz zum frühzeitigen Weihnachts-Shopping in Berlin mit Unterkunft im internationalen First-Class-Hotel direkt auf dem Ku'Damm mit großem Schlemmer-Frühstück vom Buffet und komfortablen Hotel-Zimmern zum Genießen. Höhepunkt der Reise ist sodann der Besuch im Friedrichstadtpalast inklusive Hin- und Rück-Transfer mit der nagelneuen Groß-Revue like Las Vegas mit „Falling in Love“ inklusive Eintrittskarten für die Abend-Vorstellung (Höherwertige Eintrittskarten in allen Kategorien bei uns buchbar!) Erleben Sie die umjubelte teuerste und aufwendigste Super-Show des Friedrichstadtpalastes auf der größten Theaterbühne der Welt. Nach dem reichhaltigen Frühstücks-Buffet genießen unsere Leser:innen am 2. Tag die große Stadtrundfahrt Berlin mit fachkundiger Reiseleitung mit „Herz und Schnauze“ zu den Höhepunkten der Bundeshauptstadt, die Rückfahrt ab Berlin erfolgt erst um 15 Uhr.



**Superpreis nur 179,90**

• Reiseternin: • 16. - 17.11.2024 • 11. - 12.12.2024

**Mit dem „Nord-Express“ nach Sylt**



**Neue Zusatz-Termine!**

Ein Vergnügen der Extraklasse am Naturpark Wattenmeer erwartet unsere Leser:innen mit einer einmaligen Bus-Sonderfahrt mit Fähren und Autozug als Rundreise zum ganz besonders günstigen Komplettpreis inklusive Frühstück an Bord und einer kleinen Insel-Rundfahrt mit den touristischen Höhepunkten der traumhaften „Insel der Schönen & Reichen“. Die Anreise verläuft im erstklassigen Fernreisebus ab Kiel, Schwentidental, Preetz quer durch Schleswig-Holstein zur Einreise nach Dänemark und nach kurzer Panorama-Fahrt durch Süd-Jütland folgt die spektakuläre Überfahrt zur dänischen Insel Röm über den 9 Kilometer langen künstlichen Autodamm quer durch die Nordsee und weiter zum Fährhafen Havneby auf Röm, wo die moderne Schnellfähre zur 45minütigen Überfahrt nach Sylt bereits auf den Leser-Reisen-Bus nebst Fahrgästen wartet. An Bord werden unsere Leser:innen mit einem leckeren Frühstück am Platz verwöhnt inklusive Kaffee / Tee und 1 Glas Orangensaft, während die stolze rot/weiße Fähre zur kleinen Kreuzfahrt zügig an den Seehundsbänken vorbei gleitet mit Kurs zum Fährhafen List. Nach der Ausschiffung auf Sylt folgt nunmehr während der ca. 4stündigen Aufenthaltszeit eine kleine Insel-Rundfahrt mit dem Leser-Reisen-Bus mit Besichtigungs-Stops im Hafen von List und Freizeit in Westerland. Die Rückfahrt erfolgt mit dem Autozug direkt ab Westerland nach Niebüll und weiter in die Heimatorte!

**Komplettpreis nur 59,90**

• Reiseternin: • 05.10.2024 (Samstag) • 27.10.2024 (Sonntag)

**Husumer Krabbenfest 2024**



**Maritimes Hafenfes mit Live-Musik mit Fischer- und Keramik-Markt**

Ab Kiel, Schwentidental, Preetz geht es quer durch das Land in die berühmte Theodor-Storm-Stadt zum fröhlichen Stadt- und Hafenfes am verkaufsoffenen Samstag mit 4 Stunden Freizeit. Ganz dem Motto des Festes folgend, dreht sich rund um den beliebten Binnenhafen alles um die berühmte Nordseekrabbe, die von vielen Fischkuttern frisch zubereitet in vielen Schlemmer-Varianten direkt vom Kutter angeboten wird.

**Superpreis nur: 36,95**

• Reiseternin: • 19.10.2024 (Samstag)

**Herbst-Genuss auf Föhr**

• Bus- & Seereise via Dagebüll mit den großen Direktfähren auf die weltberühmte friesche Nordsee-Insel mit malerischen Dörfern und traumhaften Stränden mit ca. 4 Stunden Insel-Freizeit. • Insel-Rundfahrt ab Hafen im Sonder-Bus ca. 1,5 Std. mit Führung und Ausstieg am Deich zusätzlich buchbar: Aufpreis 15,- € • Busabfahrt ab Kiel, Schwentidental, Preetz

**Komplettpreis nur 49,90**

• Reiseternin: • 16.10.2024



**Leser-Reisen-Telefon: 04521-701130**  
**Leser-Reisen-Mail: [leserreisen@der-reporter.info](mailto:leserreisen@der-reporter.info)**  
**Anmeldung Mo. – Fr. von 09 bis 13 Uhr**

**Jetzt auch online buchen**  
unter:  
[leserreisen.der-reporter.info](http://leserreisen.der-reporter.info)  
oder einfach QR-Code scannen





# Senioren

## - fit & aktiv

- Anzeige -

## Vergesslichkeit entgegenwirken – Demenz ausbremsen

**Preetz** (t). Vergesslichkeit entgegenzuwirken, Demenz auszubremsen und Fähigkeiten zu erhalten mit dem MAKS®-Aktivierungstraining: ab Mitte Oktober, jeden Freitag im GZL Gesundheitszentrum am Löwen (Info-Treff, zweite Etage) in Preetz und jeden Donnerstag im Haus des DRK, Rundweg 6 in Selent, jeweils von 10 bis 12 Uhr. Ziel des MAKS®-Aktivierungstrainings ist die möglichst langfristige und wirksame Förderung von Menschen mit Gedächtnisschwierigkeiten im Alter oder einer beginnenden Demenz. Kognitive und

alltagspraktische Fähigkeiten stabilisieren sich, sodass die Selbstständigkeit so lange wie möglich, bei hoher und stabiler Lebensqualität, erhalten wird. Durch Erhalt der Autonomie und Entscheidungsfähigkeit wird die häusliche Unterstützung durch Angehörige erleichtert. Das Gruppentraining ist ganzheitlich ausgerichtet und setzt sich aus vier Modulen zusammen, die innerhalb von zwei Stunden in einer festen Reihenfolge durchgeführt werden. Die Einheiten beginnen mit einem sozialen Einstieg, bei dem der Schwerpunkt auf gemeinsamen Gesprächen und Austausch gelegt wird. Es folgt der motorische Teil mit sportlichen Aktivitäten und gezielten Bewegungsübungen. Im anschließenden kognitiven Modul werden beispielsweise das Gedächtnis, die Sprache und die Aufmerksamkeit mit Papier- und Bleistiftübungen oder auch Angeboten über den PC in Gang gehalten. Zum Abschluss folgt der alltagspraktische Teil, der auf den Erhalt von Alltagsfähigkeiten wie Handwerken, Kochen, Spielen oder Künstlerischen Aktivitäten abzielt. Um die Fähigkeiten zu erhalten, De-



**Mit gezieltem Training lässt sich der Vergesslichkeit entgegenwirken.**

pressionen zu vermindern und der Einsamkeit entgegenzuwirken, sollte die Teilnahme am MAKS®-Aktivierungstraining regelmäßig einmal wöchentlich stattfinden. Erhalten Sie sich Ihre Schaffenskraft sowie Ihre Eigenständigkeit und erleben Sie Zeit mit Freude und Leichtigkeit in Gemeinschaft. Die Finanzierung ist über jede Pflegekasse mög-

lich. Informationen dazu erhalten Sie bei der Demenzexpertin Ulrike Weber, unter Telefon 0162-4262085 oder per E-Mail an [info@aktivitaetsmobil.de](mailto:info@aktivitaetsmobil.de) und [www.info@aktivitaetsmobil.de](http://www.info@aktivitaetsmobil.de). Alle Interessierten sind herzlich eingeladen zu einem Informationsvortrag für Montag, 23. September, um 17 Uhr nach Preetz ins GLZ.

STIFTUNG KIELER STADTKLOSTER



### TAGESPFLEGE

#### Verbringen Sie einen schönen Tag in Gemeinschaft.

Ein Angebot für Menschen mit Pflege- und Betreuungsbedarf. Wir laden Sie zu einem kostenlosen Probetag ein.

Stiftung Kieler Stadtkloster  
Haus Rehmgarten  
Langer Rehm 16  
24226 Heikendorf  
E-Mail: [hr@stadtkloster.de](mailto:hr@stadtkloster.de)  
Tel.: 0431-259 657-0

SEIT 1257

**Menschlichkeit ist unsere Stärke**  
[www.stadtkloster.de](http://www.stadtkloster.de)



**AktivitätsMOBIL**  
gemeinsam • lebendig • mit Demenz

#### Demenz vorbeugen oder aufhalten – handeln Sie jetzt!

Das AktivitätsMOBIL bietet ein regelmäßiges ambulantes MAKS®-Aktivierungstraining in Ihrer Umgebung. Erleben Sie Freude und Gemeinschaft mit dieser besonderen Kombination aus Gedächtnistraining, sportlichen Übungen und Sturzprävention.

Die Finanzierung ist über jede Pflegekasse möglich!

Weitere Informationen & Anmeldung  
Ulrike Weber 0162/42 62 085

[info@aktivitaetsmobil.de](mailto:info@aktivitaetsmobil.de)  
[www.aktivitaetsmobil.de](http://www.aktivitaetsmobil.de)

### HARMONIE - D. & S. Korten GbR Ambulanter Pflegedienst

#### Unsere Leistungen:

- Hauswirtschaftliche Versorgung
- Grundpflege/ Behandlungspflege nach VO
- und vieles mehr, überzeugen Sie sich selbst von uns.



BAHNHOFSTRASSE 2  
24217 SCHÖNBERG



TELEFON 0 43 44 - 300 98 60  
FAX 0 43 44 300 98 87  
MOBIL 0172 - 758 92 49



[WWW.HARMONIE-KORTEN.DE](http://WWW.HARMONIE-KORTEN.DE)  
[PFLEGE@HARMONIE-KORTEN.DE](mailto:PFLEGE@HARMONIE-KORTEN.DE)



MONTAG - FREITAG 07:30 - 14:00 UHR  
UND NACH TELEFONISCHER VEREINBARUNG





# Die Vorzüge des Kaufs vor Ort

## ERLEBE DEINE STADT



Wir kaufen aktuelle Lektüre zurück, die zuvor nicht nur bei uns in der Buchhandlung am Markt erworben sein muss, um den Büchern eine zweite Chance zu geben. Das Besondere an dieser Initiative ist, dass sie sich auf aktuelle Literatur konzentriert. Bücher, die in den letzten Monaten erworben wurden, sind qualifiziert, um zurückgekauft zu werden. Hier werden Tagespreise für den Ankauf ermittelt. Für den Ankaufspreis erhalten die Kunden dann einen Gutschein für ein neues Buch. Dies ermöglicht es Lesern, das hochwertige Bücher nicht verschwendet werden. Viele Menschen kaufen Bücher, lesen sie einmal und stellen sie dann ins Regal, wo sie oft Jahre lang verstauben. Durch den Rückkauf aktueller Literatur ermöglichen wir es den Büchern, wieder in Umlauf zu kommen und Freude zu bereiten." So zeigen wir, dass Nachhaltigkeit nicht nur in großen Industrien und Unternehmen stattfinden kann, sondern auch auf lokaler Ebene in alltäglichen Geschäften.



In Futterkamp bei Blekendorf liegt Filippos Erlebnispark, ein Ort, der nicht nur für seine idyllische Atmosphäre bekannt ist, sondern auch für seine köstlichen Zwetschen. Kirsten Manthey, die Betreiberin, lädt Besucher ein, die Unterschiede zwischen Zwetschen und Pflaumen selbst zu entdecken. "Jede Zwetsche ist eine Pflaume, aber nicht jede Pflaume ist eine Zwetsche!" – mit diesem Spruch macht sie auf die Besonderheiten der Früchte aufmerksam. Insgesamt werden 10 verschiedene Sorten angebaut. Ab sofort bietet der Erlebnispark die Möglichkeit, Zwetschen selbst zu pflücken oder bereits geerntete Früchte im hofeigenen Laden zu erwerben. Neben dem Obstangebot bietet Filippos auch eine Auswahl für Haus und Garten sowie ausgewählte Manufakturen, die den grünen Daumen inspirieren. Ein Besuch in Futterkamp verspricht also nicht nur ein fruchtiges Erlebnis, sondern auch Inspiration für das eigene Zuhause. Für alle, die die Vielfalt der Pflaumen schätzen und regionale Produkte unterstützen möchten, ist Filippos Erlebnispark ein Muss.

## BUCHHANDLUNG AM MARKT

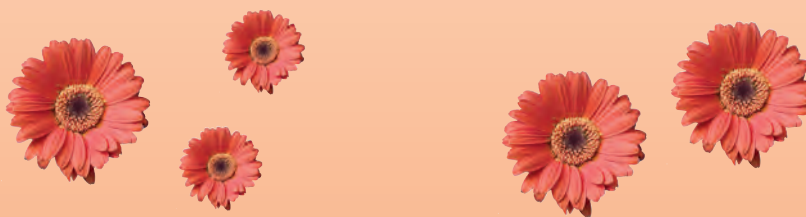


Online-Shop mit plastikfreiem Versand  
Kostenloser Lieferservice

Markt 21 | 24321 Lütjenburg  
Tel. 0 43 81 - 4 14 10 17

[www.buchliebe.shop](http://www.buchliebe.shop)

Öffnungszeiten: Mo - Fr: 9:00 Uhr bis 18:00 Uhr  
Samstag: 9:00 Uhr bis 14:00 Uhr





Die **Zwetschen!**  
sind reif

**komm selberpflücken**  
für Kuchen, Marmelade, Muss und mehr

täglich  
von 10.00  
bis 18.00 Uhr

FILIPPUS Erlebnispark · Blekendorfer Berg 1a  
24327 Futterkamp/Blekendorf  
Telefon 04381 418 801 · [www.filippus-erlebnispark.de](http://www.filippus-erlebnispark.de)



## Die Vorzüge des Kaufs vor Ort

# ERLEBE DEINE STADT



Fahrradladen

# FREILAUF

 GmbH

**STEVENS** BIKES *Gudereit*

**FLYER KOGA** tern

Max Pansegrau | Dorfstraße 17 | 24226 Heikendorf | 04 31 7 77 77  
 info@freilauf-heikendorf.de | www.freilauf-heikendorf.de



Regina Scheimann, Inhaberin vom Obst- und Gemüsemarkt, Dorfstraße 11 in Heikendorf bietet eine große Auswahl an frischem Obst und Gemüse. Während der kalten Jahreszeit empfiehlt sie Orangen, Ingwer, Kurkuma, Äpfel, Zitronen und Grapefruits zur Unterstützung der Abwehrkräfte oder als leckere Vitaminspritze für Zwischendurch. Wer gern mit frischen Zutaten kocht, der wird hier garantiert fündig.



Entdecken Sie jetzt bei Freilauf, Ihrem lokalen Fahrradgeschäft, unseren brandneuen Fahrradverleih-Service! Sind Sie bereit für ein Abenteuer auf zwei Rädern? Ob Sie die Stadt erkunden oder sich in die Natur wagen möchten - wir haben das passende Fahrrad für Sie. Und das Beste: Sie können Ihr Traumrad für nur 20 Euro pro Tag oder für einen unschlagbaren Preis von 100 Euro pro Woche mieten. Genießen Sie eine Woche voller Abenteuer und erkunden Sie die Umgebung auf einem qualitativ hochwertigen Fahrrad (E-Kompakträder), das Komfort und Leistung in einem bietet. Unser freundliches und kompetentes Team freut sich darauf, Ihnen bei der Auswahl des perfekten Fahrrads zu helfen und alle Ihre Fragen zu beantworten. Besuchen Sie uns bei Freilauf und erleben Sie eine neue Art der Mobilität.



### Heikendorfer Obst- und Gemüsemarkt

- Großes Sortiment an frischem Bioobst und -Gemüse **frisch • saftig • gesund**
- Waren vom Passader Backhaus und der Hofschlachtere Muhs, Krumbek
- Auswahl an Bio-Molkereiprodukten
- kostenlose Lieferung in Heikendorf und Laboe



Dorfstraße 11 • 24226 Heikendorf • Tel. 04 31/237 94 81

## Rasmus Apotheke

Wir sind für Sie da!



Quedensweg 1, 24248 Mönkeberg  
 Tel. 04 31-23 14 45, Fax 04 31-23 11 34



„Wir sorgen für Ihr Wohlbefinden und möchten, dass Sie gut versorgt und umsorgt sind“, so Frauke Kloock, Inhaberin der Rasmus Apotheke, Quedensweg 1 in Mönkeberg. „Die Struktur in Mönkeberg ermöglicht uns einen engen Kontakt zu unseren Kunden und dadurch eine sehr individuelle Beratung. Durch unsere Kundenkarte können wir direkt auf Wechselwirkungen bei Ihren Medikamenten aufmerksam machen. Auf Wunsch besorgen wir Ihnen alles zeitnah und können es Ihnen kostenfrei nach Hause liefern. Wir messen Strümpfe an, bei Bedarf auch zu Hause und beraten Sie in allen Fragen rund um Hilfsmittel und Inkontinenz. Wir kümmern uns auch um die ganz Kleinen durch Vermietung von Milchpumpen.“



# Die Vorzüge des Kaufs vor Ort

## ERLEBE DEINE STADT



„Wir sind ein fröhliches Floristen Team in einem bereits in der 3. Generation geführten Blumenfachgeschäft, welches mit viel Kreativität Blumen und Sträuße zu jedem Anlass für Sie gestaltet“, so Kathrin Klühn, Inhaberin vom Blumenfachgeschäft Klühn, Teichtor 48 in Heikendorf. Die Herbstzeit beginnt. Von winterharten Chrysanthemen bis zur Heide alles was das Herz begehrt um in den Frühherbst zu starten. Der 24 Stunden-Blumenautomat ist rund um die Uhr mit saisonalen Sträußen gefüllt.



„Sie unterstützen lokale Produkte? Warum nicht auch die Buchhandlung bei Ihnen im Ort? Mit uns entscheiden Sie sich für den bewussten Weg der Buchbestellung. Jetzt entdecken! Neben Büchern finden Sie bei uns auch kleine Geschenke zum Mitnehmen. Falls mal ein Artikel aktuell nicht vorrätig ist, können wir zum nächsten Tag bestellen. Wir liefern gerne in Heikendorf und Umgebung aus.“

### Zudem veranstalten wir Lesungen:

Am Donnerstag, 10. Oktober (19 Uhr) liest Silke von Bremen in der Bücherinsel aus ihrem Buch „Stumme Zeit“. Darum geht es in der Geschichte: Als Sönnich Petersen stirbt, ist niemand im Dorf am Watt traurig, am wenigsten seine Tochter Helma. Er war kein liebevoller Vater, der Krieg hatte ihn hart gemacht. Sein Tod fällt in eine Zeit, in der der aufkommende Tourismus neue Menschen und Gebräuche mit sich bringt. Immer mehr Inselbewohner wollen am Wohlstand teilhaben, auch Helma vermietet bald an Badegäste. Doch da ist noch etwas, was sie beschäftigt: Über ihre früh verstorbene Mutter wurde immer eisern geschwiegen. Auch um die Mutter ihres Kindheitsfreundes Rudi gibt es ein Geheimnis, sie wurde während des Krieges abgeholt und kam nie zurück. Wie konnten die Frauen einfach so verschwinden? Warum fragte niemand nach ihnen? Die Suche nach Klarheit führt Helma und Rudi in die dunkelsten Kapitel der Geschichte ihrer Insel



Blumen-  
fachgeschäft  
Klühn

**K** Blumen  
für jeden  
Anlass

Öffnungszeiten:  
Mo. 9:00-15:00, Di.-Fr. 9:00-18:00  
Sa. 8:00-13:00, So. 10:00-12:00

24/7  
Blumen-  
automat

**FLEURO**  
Saisonblumen

Teichtor 48  
24226 Heikendorf  
Tel. 04 31/24 13 80

**Mit uns entscheiden Sie sich für den bewussten  
Weg der Buchbestellung.**



**Heikendorfer Bücherinsel**

Hafenstraße 22 • 24226 Heikendorf  
Tel. 0431-243009 • info@heikendorferbuecherinsel.de  
[www.heikendorferbuecherinsel.de](http://www.heikendorferbuecherinsel.de)

# 3. Eutiner Hitchcock-Days

13. bis 29. September 2024



## Die Termine

Fr. 13. Sept. | 20 Uhr  
Binchen-Kino, Eutin  
»Bei Anruf Mord«  
Spielfilm, USA 1954

Sa. 14. Sept. | 19 Uhr  
Buch Hoffmann, Eutin  
»Autorengespräch mit  
Thilo Wydra«  
NDR-Moderatorin Eva Diederich  
spricht mit dem Autor übers  
Buch »Alma & Alfred Hitchcock«

Di. 17. Sept. | 20.15 Uhr  
Capitol-Kino, Preetz  
»Der Mann, der zuviel  
wusste«  
US-Thriller aus dem Jahr 1956  
mit James Stewart und Doris Day

Mi. 18. Sept. | 20.15 Uhr  
Capitol-Kino, Preetz  
»Vertigo – Aus dem  
Reich der Toten«  
Amerikanischer Thriller aus  
dem Jahr 1958 mit James Stewart  
und Kim Novak

Fr. 20. Sept. | 20 Uhr  
Binchen-Kino, Eutin  
»Jung und unschuldig«  
Spielfilm, GB 1937

Sa. 21. Sept. | 20 Uhr  
Binchen-Kino, Eutin  
Stummfilmkonzert:  
»The Lodger«  
Thriller, GB 1927; musikalisch  
untermalt von der Band  
»on:stop:off«

Sa. 22. Sept. | 18 Uhr  
Opernscheune, Eutin  
Jens Wawrczek liest:  
»Das Fenster zum Hof«  
**ausverkauft**

Di. 24. Sept. | 20.15 Uhr  
Capitol-Kino, Preetz  
»Das Fenster zum Hof«  
US-Thriller-Meisterwerk aus  
dem Jahr 1954 mit James Stewart  
und Grace Kelly

Fr. 27. Sept. | 20 Uhr  
Binchen-Kino, Eutin  
»Night Will Fall«  
Dokumentation zu einem fast  
vergessenen Film über die  
Befreiung des KZ Bergen-Belsen

## Autorengespräch bis Stummfilmkonzert

### 3. Eutiner Hitchcock-Days warten mit vielfältigem Programm auf

**Eutin/Preetz** (vg). Vom 13. bis zum 29. September steigen in Eutin zum dritten Mal die Hitchcock-Days. Das Programm ist wieder sehr vielseitig und reicht von der Autorenlesung mit Hitchcock-Biograf Thilo Wydra bis zum Krimi-Dinner, für das es zwei Termine gibt.

Los geht es aber standesgemäß am Freitag, den 13. September, um 20 Uhr mit einer Filmvorführung im Binchen-Kino: Der Klassiker »Bei Anruf Mord« mit Grace Kelly und Ray Milland wird die Herzen der Krimifans höher schlagen lassen – was nicht zuletzt dem Nervenkitzel geschuldet sein dürfte.

Ein Highlight ist das Autorengespräch mit Thilo Wydra. Der Journalist und Kulturpublizist aus München stellt am Sonnabend, 14. September, um 19 Uhr in der Buchhandlung Hoffmann seine brandneue Doppel-Biografie »Alma & Alfred Hitchcock« vor, für die er in Hollywood recherchiert und mit der Familie Hitchcock gesprochen hat. Dabei kam es ihm darauf an, auch den Anteil der Ehefrau am Erfolg der Regie-Legende zu würdigen.

Insgesamt dreimal sind die Hitchcock-Days im Preetzer Capitol-Kino zu Gast. Dort laufen drei Hitchcock-Thriller mit James Stewart in der Hauptrolle: am Dienstag, 17. September, um 20.15 Uhr »Der Mann, der zu-



Thilo Wydra liest in Eutin.

Foto: vg

viel wusste«, am Mittwoch, 18. September, um 20.15 Uhr »Vertigo – Aus dem Reich der Toten« und am Dienstag, 24. September, um 20.15 Uhr »Das Fenster zum Hof«.

Im Binchen-Kino flimmert am Freitag, 20. September, um 20 Uhr mit »Jung und unschuldig« ein frühes britisches Meisterwerk über die Leinwand. Am Sonnabend, 21. September, um 20 Uhr folgt dort ein Stummfilmkonzert. Die Hamburger Band »on:stop:off« präsentiert eine zeitgenössische und experimentelle Klangreise durch den Thriller »The Lodger – Der Mieter«, ein Meilenstein des britischen Kinos.

So. 29. Sept. | 15 Uhr  
Gedenkstätte Ahrensböök  
»Ein frühes KZ«  
Führung im Nachgang zum  
Dokumentarfilm »Night Will Fall«

So. 29. Sept. | 18 Uhr  
Hotel Seeloge, Eutin  
Krimi-Dinner:  
»Hitchcock à la Cartee«  
mit Drei-Gang-Menü und dem  
Theaterstück vom »Schauspiel  
Dinner e.V.« aus Nordhorn

Am 27. September wird in Kooperation mit der Gedenkstätte Ahrensböök der Dokumentarfilm »Night Will Fall« im Binchen-Kino gezeigt. Er beleuchtet die Hintergründe eines Filmprojekts über die deutschen Konzentrationslager, an dem Hitchcock 1945 beratend beteiligt war. Im Fokus steht die Befreiung des KZ Bergen-Belsen durch die britische Armee. Vertieft wird das Thema am 29. September mit einer Führung durch das frühe KZ in Ahrensböök, das heute Gedenkstätte ist.

Außerdem hat sich die Berliner Schauspielerinnen Sylvia Barth dem Hitchcock-Klassiker »Das Fenster zum Hof« angeeignet und für ihr Theater-Solo frei interpretiert. Dabei schlüpft die Darstellerin am Sonnabend, 28. September, im Binchen-Kino gekonnt in verschiedene Rollen.

Die Hitchcock-Days klingen am Sonntag, 29. September, um 18 Uhr mit dem Krimi-Dinner »Hitchcock à la Carte« im Hotel-Restaurant »Seeloge« aus. Karten hierfür gibt es bei der Tourist-Info Eutin im Vorverkauf. Im Heiligenhafener Restaurant »Hofgarten« findet dieses Krimi-Dinner am 28. September um 19 Uhr statt. Nähere Infos zum Vorverkauf sind online auf [www.hitchcock-days.de](http://www.hitchcock-days.de) zu finden.

Unterstützt von:

Stiftungen der Sparkasse Holstein

Sparkasse Holstein

SWE  
Stadtwerke Eutin

der reporter

Kultur Ost  
NOTD



# Der Garten im Herbst



## Grün fürs Büro

Pflanzen sind nicht nur schön anzusehen, sie fördern auch die Produktivität und das Wohlbefinden, entspannen die Augen und verbessern das Raumklima - doch wie alles Lebendige fordern sie auch etwas Aufmerksamkeit. Gerade im Büro, inmitten des manchmal turbulenten Arbeitsalltags in Kombination mit Home-Office und Remote Work, kann genau die hin und wieder zu kurz kommen. Umso wichtiger ist es, auf pflegeleichte Pflanzen zu setzen, die vergleichsweise selten

aber ohne direkte Sonneneinstrahlung und Zugluft. Weist man ihr einen entsprechenden Platz im Büro zu, entwickelt sie sich wirklich prächtig und erfreut jahrelang. Für einen wilderen Look mit Urban-Jungle-Flair bietet sich die Efeutute (Epipremnum) an. „Efeututen bilden relativ schnell lange Triebe mit schön gemusterten Blättern“, erläutert Dümmler. „Am besten stellt man sie auf ein höheres Regal oder platziert sie in einer modernen Blumenampel, damit diese Rankpflanze von dort



elegant die Umgebung begrünen kann.“ Efeututen benötigen nicht viel Licht und sind daher sogar ideal für dunklere Büroräume. Im besten Fall wird der Wurzelballen gleichmäßig leicht feucht gehalten, doch sollte das nicht gelingen - weil man unregelmäßig gießt oder es sogar mal vergisst - verzeiht sie auch das.

Eine entspannte Atmosphäre mit Urlaubsgefühl verbreitet die Bergpalme (Chamaedorea). Diese luftig-leichte Jobpflanze fühlt sich sowohl an hellen, als auch an etwas schattigeren Standorten wohl. Kleinere Pflegefehler verzeiht sie schnell und bietet sich daher besonders für Menschen ohne grünen Daumen an.



**Es gibt Pflanzen, die eignen sich einfach besser fürs Büro als andere. Dazu zählt ganz klar der Bogenhanf, botanisch Sansevieria, aber auch die Efeutute (Epipremnum).**

gegossen werden müssen und nur wenige Ansprüche an ihren Standort stellen.

„Es gibt Pflanzen, die eignen sich einfach besser fürs Büro als andere“, weiß Sonja Dümmler, Pflanzenexpertin und Gründerin von JobPflanze. „Dazu zählt ganz klar der Bogenhanf, botanisch Sansevieria. Die Sukkulente kann in ihren länglichen Blättern Wasser speichern und bei Bedarf darauf zurückgreifen. Gegossen werden muss sie daher nur sehr selten - tatsächlich ist weniger beim Bogenhanf sogar mehr, denn was er gar nicht mag ist Staunässe.“

Die moderne Geigenfeige (Ficus lyrata) ist mit ihrem großen und schön geformten Laub zurzeit sehr beliebt. Die Blätter sind auffällig geadert und erinnern entfernt an Streichinstrumente - daher der Name. Bezogen auf den Standort ist diese Pflanze minimal anspruchsvoller als der Bogenhanf: Sie wünscht es sich hell,



### Matthiesen

Garten- und Landschaftsbau GmbH

Bügelsäge 3 | 24226 Heikendorf | Tel.: 0431 / 242510

Gartenplanung  
Neugestaltung  
Umgestaltung  
Gartenpflege

matthiesen-galabau.de | info@matthiesen-galabau.de



# Der Garten im Herbst



## Im Herbst wird gepflanzt!

Manchmal fühlt es sich an, als ob der Sommer im Nu vergangen wäre. In diesen Tagen bahnt sich der Herbst seinen Weg. Das bedeutet aber nicht das Ende der Gartenzeit - ganz im Gegenteil: Jetzt gibt es eine Menge zu tun! Im Herbst verabschieden sich die Blüten vieler Stauden; manche Bäume tragen noch Früchte und man erntet vielleicht Äpfel oder Birnen. Doch nach und nach färbt sich das Laub schon rotorange, das Grün der krautigen Gewächse wird immer blasser und alles scheint sich so langsam in die Ruhezeit zu begeben. Wenn sich die Pflanzen nicht mehr auf das Blütenwachstum konzentrieren müssen und ihre Energie nicht mehr dazu brauchen, Samen zu bilden und zu verbreiten, dann können sie sich voll und ganz mit ihren weniger sichtbaren Teilen unter der Erde befassen. Der ideale Zeitpunkt, um sie in den Boden zu setzen! Denn nun liegt der Fokus auf dem Wurzelwachstum,



**Frühblühende Blumenzwiebeln wie Schneeglöckchen, Krokusse, Tulpen und Narzissen brauchen die Kälte und die Feuchtigkeit des Herbstes unbedingt und müssen zum Ende des Jahres gepflanzt werden.**

einem der wichtigsten Aspekte beim Anpflanzen neuer Stauden, Gräser, Blumenzwiebeln und Gehölze. Zum prachtvollen Gedeihen in den wärmeren Monaten brauchen diese nämlich

ein stabiles Wurzelsystem, auf dessen Bildung die Pflanzen im Herbst alle Energie legen. Außerdem ist der Boden noch warm vom Sommer, aber tendenziell feuchter und die Gefahr plötzlich steigender Temperaturen ist gering. Alles ideale Bedingungen für das Anwachsen.

nicht vertragen.“ Eine Schicht Kompost oder Herbstlaub über dem frisch gepflanzten Beet ist aber bei jeder Pflanze sinnvoll. Sie schützt vor Frostschäden und sorgt gleichzeitig für einen Nährstoffanstieg im Boden, der für das Wachstum im Folgejahr genutzt werden kann. Übrigens: Auch bei spät blühenden Pflanzen reicht der Frühling als Pflanzzeit vollkommen aus. Frühblühende Blumenzwiebeln wie Schneeglöckchen, Krokusse, Tulpen und Narzissen dagegen brauchen die Kälte und die Feuchtigkeit des Herbstes unbedingt und müssen zum Ende des Jahres gepflanzt werden.

### Pflanzen-Vielfalt fürs Folgejahr sichern

Die Vielzahl an Pflanzen, die ab Herbst schon für das Folgejahr gepflanzt werden können, bietet auch die Chance, sich grundsätzlich mit der Planung des eigenen Gartens auseinander zu setzen. Was will ich nächstes Jahr wachsen sehen? Welche Blumen sollen blühen? Will ich etwas Duftendes und/oder viel Farbe? „Bei der Gestaltung des eigenen Gartens im Herbst gibt es eine Vielzahl an Aspekten zu beachten“, sagt Dr. Michael Henze vom BGL. „Es lohnt beispielsweise, im Blick zu haben, wann die einzelnen Arten und Sorten blühen, um eine lückenlose Blütenfolge zu erzeugen. Das ist nicht nur schön fürs Auge, sondern auch wichtig für Insekten und Vögel, damit sie möglichst lange ausreichend Nahrung finden. Menschen mit Garten soll-

### Herbstlaub auf dem Beet - schützt vor Frost und nährt

„Grundsätzlich lassen sich alle winterharten Pflanzen ohne Probleme im Herbst in die Erde setzen“, so Dr. Michael Henze vom Bundesverband Garten-, Landschafts- und Sportplatzbau e. V. (BGL). „Nur bei nicht winterharten Arten sollte man auf die Herbstpflanzung verzichten, da sie die Fröste des Winters

Rastorfer Herbstaktion bis 02.11.2024

## GRÜNKOMPOST direkt vom Hersteller

- KOMPOST 11,90  
1.000 kg (= 1 t) inkl. MwSt.
- KOMPOST 14,—  
5 Sack á 30 Liter inkl. MwSt.
- PFLANZERDE 11,90  
1.000 kg (= 1 t) inkl. MwSt.

Wir liefern Rastorfer Kompost, Pflanzerde, Mutterboden, Recyclingbaustoffe, Rindenmulch & Wurzelhack-Dekor in Ihren Garten. Fragen Sie uns – wir helfen Ihnen gern.

Rastorfer Kompost ist garantierte Qualität mit dem RAL-Gütezeichen. Er wird ausschließlich aus pflanzlichen Abfällen hergestellt, düngt schonend Ihren Garten und sorgt für eine nachhaltige Verbesserung des Bodens.

**Eigener Containerdienst für Lieferung von Baustoffen und Abfallentsorgung!**

ABFALLWIRTSCHAFTSZENTRUM RASTORF GmbH & Co. KG



**AWZ**  
direkt an der B 202

Tel. (0 43 07) 8 36 70  
container@awz-rastorf.de  
www.awz-rastorf.de

Öffnungszeiten:  
Mo.-Fr. 7.00-16.30  
Sa. 7.00-11.30

## Roland Lauer

Meisterbetrieb für  
Garten- & Landschaftsbau



- Gartenneuanlage u. -umgestaltung • Holzterrassen
- Gartendauerpflege/Jahrespflge
- Tiefbau-/Pflasterarbeiten • Zäune • Carport
- Kellerwandisolierung • Rollrasen • Winterdienst

Mobil: 01 51 1 / 1 82 19 21





# Der Garten im Herbst



**Der Herbst ist der ideale Zeitpunkt, um Pflanzen in den Boden zu setzen! Denn nun liegt ihr Fokus auf dem Wurzelwachstum, einem der wichtigsten Aspekte beim Anpflanzen neuer Stauden, Gräser, Blumenzwiebeln und Gehölze.**

Fotos: BGL

ten sich aber auch fragen, wie viel Zeit sie im Jahresverlauf in den Garten investieren können und möchten. Bei wenig Zeit sind zum Beispiel pflegeleichte Stauden- und Gräserbeete eine schöne Idee.“ Im Gespräch mit Landschaftsgärtner\*innen lassen sich individuelle Garten- und Pflanzpläne erstellen, die an die persönlichen Bedürfnisse und Wünsche angepasst sind.

Bietet der Garten ausreichend Platz, dann ist auch ein Baum eine gute Investition im Herbst. Aufgrund von öfter steigenden Temperaturen und längeren Hitzeperioden durch den Klimawandel, besonders in den Sommermonaten, kann die küh-

rende Wirkung des Baumes und der Schattenwurf über einem Sitzplatz eine große Bereicherung für den Garten und seine Besitzer\*innen sein. Und eine kluge Entscheidung für die Zukunft. „Der Herbst ist zudem eine gute Gelegenheit, um den Boden zu verbessern“, so Dr. Henze vom BGL. „Auch hier können die Expert\*innen des Garten- und Landschaftsbaus helfen. Sie testen den Boden zum Beispiel auf pH-Wert und Nährstoffe und können ihn mit den passenden Zugaben bestens für die Herbstpflanzung vorbereiten.“ Weitere Infos gibt es beim Gartenbaubetrieb vor Ort und auf [www.meintraumgarten.de](http://www.meintraumgarten.de)

## Ideal für Anfänger:

Blumenzwiebeln machen Freude Das Sortiment an winterharten Blumenzwiebeln ist riesig und reicht von Schneeglöckchen und Krokussen über Tulpen und Narzissen bis zu den spätblühenden Zierlauchgewächsen. Wer sich für seinen Rasen oder die Wiese schon früh im Jahr blühende Lichtblicke wünscht, der pflanzt Krokusse. Die Zwiebelchen sind nicht teuer und daher empfiehlt es sich, gleich einen Sack oder eine Mischung zu kaufen. Damit kann man im eigenen Garten ordentlich zaubern. Hundert Krokuszwiebeln sind schnell gepflanzt – auch ein schönes Familienereignis – und im Februar heißt es staunen. So schön war die Fläche noch nie! Krokusse streut man übrigens aus und pflanzt sie dort wo sie hingefallen sind, das schafft einen besonders natürlichen Eindruck. Wer lieber Schneeglöckchen mag, platziert diese am besten an den Gehölzrand, und kann sich noch früher im Jahr freuen. Mit Schnee oder ohne, man mag gar nicht glauben, wie hart die zarten Blüm-

chen im Nehmen sind und sich in den kalten Monaten behaupten. Genau wie die Krokusse kommen Schneeglöckchen über viele Jahre wieder, vorausgesetzt man lässt ihre Blätter nach der Blüte in aller Ruhe einziehen, und mäht sie nicht zu früh ab. Tulpen machen natürlich noch mehr her. Es gibt sie in den unterschiedlichsten Farben und Formen - auch in praktischen Mischungen. Ihre Zwiebeln werden im Oktober oder November etwa doppelt so tief gepflanzt, wie die Zwiebeln hoch sind: Erde lockern, Tulpenzwiebeln ins Pflanzloch geben, Erde drüber schaufeln, angeben, und erwartungsfroh auf das Frühjahr warten.

### Baumstumpfbeseitigung

arborex

- Wir fräsen Ihre Baumstümpfe ohne Beschädigung der umliegenden Gartenfläche ab.
- Frästiefe 20 bzw. 35 cm
- Durchfahrtsbreite der Fräsen: 80 bzw. 130 cm

Rufen Sie uns an! Wir beraten Sie gern!

24222 Schwentinal  
Tel./Fax 0431-7 99 30 70

### Gärtner sucht Arbeit und macht Ihren Garten schön!

Jetzt Herbstschnitt

Hecken, Büsche, Beete & (Obst-) Bäume auch fällen, mit Abfuhr. Begradigen von Terrassen und Pflastern von Wegen und Neuverlegung (Zäune). Wir säubern auch Terrassen & Wege von Unkraut & Flechten.

Vogelschutzgesetz ist vorbei, jetzt Termin reservieren!

Winterdienst 10,- €/m mit Vers. bis 2x tgl.

Tel. 0 15 75 - 0 14 05 94

Mo - So von 8 - 21 Uhr

## Stellenanzeigen

im probsteer

sind überraschend günstig.

Lassen Sie sich von uns beraten!  
Tel. 0800 - 45 40 111

## Steffen - Service rund um Haus & Garten



Umweltschutztechniker

- Garten- und Landschaftspflege • Rasenpflege
- Baumschulpflanzen • Vertikutieren • Schneiden von Hecken, Sträuchern und Gehölzen
- Abfuhr von Schnitt- und Gartenabfällen
- Ausführung kleiner Reparaturdienste
- Terrassenreinigung mit Hochdruck
- Einbau industrieller vorgefertigter Normteile

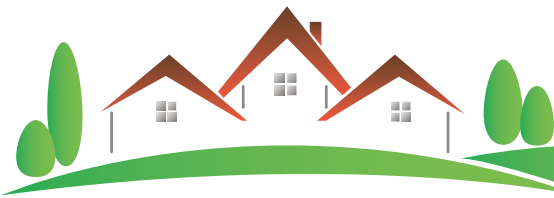
Dirk Steffen  
Silberturmer Weg 20  
24226 Neu-Heikendorf

Tel.: 04 31/9 90 16 99  
Fax: 04 31/9 90 16 98  
Handy: 01 74/3 40 61 12



## Garten- und Landschaftsbau Röhlk

Inh. David Suckow  
Feldscheide 3a · 24235 Stein  
Telefon 0179 / 430 03 98  
E-Mail: [info@galabau-roehl.de](mailto:info@galabau-roehl.de)



## Die smarte Lösung für frische Luft und Energieeffizienz

Angesichts steigender Energiepreise und eines wachsenden Umweltbewusstseins setzen immer mehr Privathaushalte und Unternehmen auf innovative

Fensterlösungen, um sowohl Kosten zu senken als auch einen Beitrag zum Klimaschutz zu leisten. Lamellenfenster bieten dabei eine moderne und effektive Mög-



So gut kann es aussehen: Lamellenfenster in einem Schulgebäude.

Foto: VFF Lamellenfenster

### D. STEINERT

Maurer-, Betonbau-, Zimmerer- und Ausbauarbeiten

- von der Reparatur bis zum schlüsselfertigen Eigenheim
- Komplettlösungen seit über 40 Jahren
- Wir suchen Baugrundstücke in guter Lage



24226 Heikendorf • Hammerstiel 7 • Tel. (0431) 24 87 60  
Fax 2 48 76 60 • [www.steinert-bau.de](http://www.steinert-bau.de)



### Dachtechnik Laboe

Stephan Lassen

- ◆ Steildach
- ◆ Flachdach
- ◆ Gründach
- ◆ Solaranlagen
- ◆ Bauklempnerei
- ◆ Fassadenbekleidung

Freienfelde 6 · 24253 Röbsdorf · Tel.: 04348-91 31 790  
Fax: 04348-91 31 791 · [www.dachtechnik-laboe.de](http://www.dachtechnik-laboe.de)



Dorothea-Erleben-Str. 1 · 24145 Kiel-Wellsee

Haben Sie Probleme in diesem Bereich?

**Rufen Sie uns an:  
Tel. 0431 719051**

... denn Sie haben es verdient, im Trockenen zu sitzen.

- Flachdach
- Steildach
- Fassaden
- Klempnerei
- Naturschiefer
- Dachflächenfenster



Ausführung sämtlicher Maler- und Tapeziererarbeiten  
Fassadengestaltung  
Wärmedämmung

### Jetzt wird's Bunt

Mönkeberger Weg 14 | 24232 Schönkirchen  
Tel. 0 43 48 / 72 90 | Fax: 0 43 48 / 91 03 59  
E-Mail: [rolf.kluever@t-online.de](mailto:rolf.kluever@t-online.de) | [www.maler-kluever.de](http://www.maler-kluever.de)

lichkeit, frische Luft zu genießen und gleichzeitig Energie zu sparen. Der Verband Fenster + Fassade (VFF) stellt die Vorteile dieser Fenstertechnologie vor.

Lamellenfenster bieten durch ihre innovative Konstruktion zahlreiche Vorteile. Durch die horizontalen oder vertikalen Lamellen, die je nach Modell aus unterschiedlichen Materialien gefertigt sind, wird der Luftaustausch optimiert und somit das Rauminnenklima spürbar verbessert. Die Lamellen können individuell verstellt werden, um die Licht- und Luftzufuhr zu regulieren. Im Gegensatz zu herkömmlichen Fenstern bieten Lamellenfenster die Möglichkeit, zwischen einer offenen, licht- und luftdurchlässigen Position und einer geschlossenen, verschatteten Position zu wechseln. „Diese Funktion sorgt unabhängig vom Wetter für ein angenehmes und gesundes

Raumklima“, erklärt Frank Lange, Geschäftsführer des VFF.

Lamellenfenster tragen durch ihre außergewöhnlichen Regulierungsmöglichkeiten entscheidend dazu bei, Heiz- und Kühlkosten im Gebäudebetrieb zu reduzieren. Ermöglicht wird dies durch die optimierte Steuerung der Sonneneinstrahlung und Belüftung, wodurch die Innentemperatur ohne zusätzliche Heiz- oder Kühlquellen reguliert werden kann. Im Sommer verhindern Lamellenfenster in Kombination mit Sonnenschutz und Nachtauskühlung ein übermäßiges Aufheizen, im Winter lassen sie das Sonnenlicht gezielt herein, um die Räume zu erwärmen. Durch die Energieeinsparung und die verbesserte Wohnqualität erhöht sich nicht nur das Wohlbefinden der Bewohner, sondern es steigt auch der Wert der Immobilie.



Heinrich-Wöhlk-Str. 17 · 24232 Schönkirchen  
[www.tischlerei-schoenkirchen.de](http://www.tischlerei-schoenkirchen.de)  
Tel. (04348) 91 92 50

- ◆ Möbelbau
- ◆ Reparaturen
- ◆ Innenausbau

**Einbruchschutz  
Fensterbau  
Türen & Haustüren**



## Wärmepumpen im Faktencheck

Bis zum Jahr 2045 soll Deutschland klimaneutral sein, einige Bundesländer sogar schon bis 2040. Wärmepumpen können dazu einen großen Beitrag leisten, sie sind die Schlüsseltechnologie der Energiewende. Das reformierte Gebäudeenergiegesetz (GEG) wird Investitionen in diese klimafreundliche Art des Heizens weiter forcieren. Im Gegensatz zu Öl- oder Gasheizungen findet bei der Wärmepumpe keine Verbrennung fossiler Energieträger statt. Ihre Funktionsweise ähnelt einem umgekehrten Kältschrank: Sie entziehen ihrer Umwelt Energie und wandeln sie in Wärme um. Nach wie vor gibt es eine Reihe von Vorurteilen gegenüber Wärmepumpen.



**Wärmepumpen sind weniger wartungsintensiv als andere Heizsysteme.**

Foto: djd/LichtBlick/Lubos Chlubny

**Fakt:** Wärmepumpen sind auch eine gute Option für die Modernisierung bestehender Gebäude. Sie können mit vorhandenen Heizsystemen kombiniert werden und sind in verschiedenen Größen und Ausführungen erhältlich, um den spezifischen Anforderungen des Hauses gerecht zu werden.

### Mythos 4: Wärmepumpen sind wartungsintensiv

**Fakt:** Wärmepumpen sind nach der Installation weniger wartungsintensiv als viele andere Heizsysteme. Moderne Wärmepumpen erfordern lediglich regelmäßige Inspektionen, um die Effizienz zu erhalten.

**Mythos 2:**  
**Wärmepumpen haben eine schlechte Energiebilanz**

**Fakt:** Wärmepumpen sind äußerst effizient bei der Erzeugung von Wärme, ihr Wirkungsgrad liegt bei 300 bis 400 Prozent. Wie viel Strom eine Wärmepumpe dabei verbraucht, hängt von verschiedenen Faktoren ab: etwa der Größe des Gebäudes, der Dämmung und der Art der Wärmepumpe. Vor allem in Kombination mit einer Solaranlage kann eine Wärmepumpe ihre Wirkung kosteneffizient gestalten.

### Mythos 1: Wärmepumpen sind teuer

**Fakt:** Die Anschaffungskosten von Wärmepumpen - je nach Modell zwischen 8.000 und 18.000 Euro - mögen anfangs abschrecken. Die Investition in eine Wärmepumpe ist eine langfristige Entscheidung. Die Anfangskosten werden durch die erheblichen Einsparungen bei den Heizkosten im Laufe der Zeit ausgeglichen. Staatliche Förderprogramme und Finanzierungsmöglichkeiten von Versorgern tragen zur Kostensenkung bei.

### Mythos 3: Wärmepumpen eignen sich nur für Neubauten und Ein- oder Zweifamilienhäuser



**Malereibetrieb**  
**Holtfreter & Bock** GbR

Maler und Lackierarbeiten · Fassadenrenovierung  
Vollwärmeschutz · Gerüstverleih

[www.holtfreterundbock.de](http://www.holtfreterundbock.de)  
Tel.: 04343 - 49 40 722 · Feldstr. 15 · 24235 Laboe



**Eckart Behrend GmbH & Co, KG**

**BAUUNTERNEHMEN**  
**ZIMMEREI**  
**HOLZRAHMENBAU**  
**INNENAUSBAU**  
**SCHLÜSSELFERTIGES BAUEN**  
**STAHLBETONBAU**

Winkel 7 • 24226 Heikendorf  
Telefon: (04 31) 24 15 30



**Metallbau** **Schlosserei**

Meisterbetrieb Sönke Schmidt vom Design bis zur Montage

**NIRO SCHMIDT** GmbH  
Laboe

Balkone · Geländer · Handläufe  
Toranlagen · Treppen · Blecharbeitung  
Edelstahlarbeiten für Boote  
Sonderanfertigungen

Hafenstr. 8 · 24235 Laboe · Tel. 04343 - 49 68 83 · Mobil 0171 - 61 52 411  
info@niroschmidt-laboe.de · www.niroschmidt-laboe.de



**H.+K.H. KRÜTZFELDT** GmbH  
**MALER- UND GLASEREIBETRIEB**

Seit über 100 Jahren

- **Bodenbeläge**
- **Wärmedämmverbundsystem**
- **Betonsanierung**

Neuheikendorfer Weg 110 • 24226 Heikendorf  
Tel. 04 31 / 24 17 20 • Fax 04 31 / 24 37 07



# Qualitätsgebrauchtwagen aus der Region

Alle Fahrzeuge TÜV-geprüft – zum Teil mit Garantie • Finanzierung • Anzahlungnahme

## Audi



**Q3 TSFI Bella**, EZ 01/14, 110 kW, 48.800 km, misanorot, Navi Audi Sound, Freisprecheinrichtg. Bluetooth, ParkDistanceControl hi., Fahrerinformationsyst., ABS&ESP&EDS, Zentralvergl. fernbedient, Dynamikfahrwerk, Bordcomputer, KomfortKlima, Dachreling schwarz, Alufelgen, AdvancedKeySystem, Nebelscheinw., Sportsitze vorn beheizb., FH el. rundum, Außenspiegel el. anklappbar, Front- /Kopf- & Seitenairbags, Servo el., Xenon Schweinw. Plus **19.618,-** AH Kania

## Citröen



**C3 Shine**, EZ 09/18, 60 kW, 89.900 km, perl-schwarz, Audiosystem Connecting Box, Freisprecheinrichtung Bluetooth, ParkDistanceControl hinten, Nebelscheinwerfer, ABS, ESP, ASR, ZV m. FB, Berganfahrassistent, Touchscreen, Klimaautomatik, Navigation via Smartphone mögl., Alufelgen, Tempomat, Sitzhg. v., el. FH v., el. Servo, Multifunktionslederlenkrad, **9.153,-** AH Kania

## Fiat



**500e Icon**, EZ 12/22, 87 kW, 10.500 km, arktisweiss, Abstandstempom., dig. Display, Kamera, Klimaaut., Navi, Sitzhg., Soundsystem, Verkehrszeichenerk. **22.980,-** OHLA-Automobile GmbH

**500e Icon**, EZ 12/22, 87 kW, 9.500 km, ozean-grün, automatik, Navi, Klimaauto., Soundsys., Verkehrszeichenerk., Ambiente licht, Spurhalteass., BT, Notbremsass., MFL, LMF; ZV, NSW, FSA, Lichtsensor, PDC v. + h., Rückfahrkamera, Lederlenkrad **23.980,-** OHLA-Automobile GmbH

# KANIA

Mobilität hat einen Namen

Kania GmbH

Industriestr. 8 • 23701 Eutin

Tel. 0 45 21 / 70 99 70



Ihr Vertrauen ist unsere Motivation

**OHLA-AUTOMOBILE GmbH**

Freier Händler • Verkauf aller Marken

Kieler Straße 29 • 24321 Lütjeburg

Tel. 0 43 81 / 4 05 70 • www.OHLA.de



**Autohaus Estorff  
GmbH & Co.KG**

Rautenbergstr. 38 • 24306 Plön

Tel. 04522/9011, Fox 9010,

info@estorff.de

## Ford



**Puma Trend**, EZ 10/20, 70 kW, 21.500 km, met agateblack, Audiosystem Ford Sync, Navigation über Apple/Android App, Multifunktionslenkrad, Regensensor, ABS, ESP, ASR, Nebelscheinwerfer, el. Servo, Berganfahr-, Notbremsassistent, Pre- & Postkollisionsassistent, Spurhalteassistent, Alufelgen m. Ganzjahresreifen, Tempomat & Limiter, el. FH rundum, Abgasnorm Euro6 dTemp, **16.455,-** AH Kania

**S-Max ST Line**, ET 07/19, 121 kW, 60.900 km, met magnetic, adaptive LED-Scheinwerfer, Freisprecheinrichtung Bluetooth, PDC v. + h., ABS, ESP, ASR, Rückfahrkamera, el. Heckklappe, Alufelgen Ganzjahresreifen, Sitzhg. v., Navigationssystem Touchscreen, 3. Sitzreihe EasyFold-Falt System, KeyFree System, el. FH rundum, el. Servo, Multifunktionslederlenkrad heizbar, **26.145,-** AH Kania

## Jeep



**Cherokee Longitude 2.2**, EZ 08/20, 143 kW, 87 tkm, billet silver met. clear coat, Navi, AHK abnehmbar, 2-Zonen-Klimaauto., beheizbare Frontscheibe, Soundsys., ambiente Licht, SHA, Totwinkelass., ZV, BT, MFL, el. Sitzeinstellung, LMF **21.980,-** OHLA-Automobile GmbH

## Kia



**Picanto Vision 1.2**, EZ 05/23, 62 kW, 6.453 km, uschneweiss, Klimaauto., MFL, SHZ, Start/Stop-Automatik, BT, Freisprechanl., Notbremsass., Navi **15.980,-** OHLA-Automobile GmbH

**Sportage 1.6 CRDi Mild Hybrid Vision**, EZ 06/21, 100 kW, 31.984 km, pentametal met., Navi, Fernlichtass., 2-Zonen-Klimaauto., Allrad, SHZ, beheizbares Lenkrad, Soundsys., SHA., BT, Notbremsass., MFL, LMF, NSW, Freisprechanl. **25.980,-** OHLA-Automobile GmbH

## Mercedes



**Citan 111 CDI Tourer Edition**, 05/20, 85kW, 82.685km, brillantsilber met., Klimaauto., SHZ, Navi, Freisprechanl., BT, PDC h., Rückfahrkamera, NSW, Tempomat, LMF, Regensensor **17.980,-** OHLA-Automobile GmbH

## Opel



**Corsa 1.5 Diesel Edition**, EZ 09/20, 74kW, 94.912 km, Rückfahrkamera, Klimaauto., PDC h., SHZ, beheizb. Ledersportlenkrad mit Multifunktion, Multi Media Navi Pro, Freisprecheinrichtung, Apple Car Play / Android Auto, Tempomat, Regensensor, Außenspiegel el. verstellbar MwSt. ausweisbar! **9.950,-** AH Estorff

**Adam 1.4 Open Air**, EZ 12/16, 64 kW, 31.246 km, ardenblau, LMF, el. Falterdeck, beheizb. Lederlenkrad, SHZ; Klimaauto., Tmpomat, Radio 4.0 Intellilink, PDC hinten, LED-Tagfahrlicht, Regensensor MwSt. ausweisbar! **12.950,-** AH Estorff

**Mokka X Color Innovation 1.4i Turbo**, EZ 09/18, 103 kW, 70.882 km, argonsilber, 17" LM-Allwetterreifen, AGR-Sitze vo., el. FH, el. SD, Fernlichtass., Geschwindigkeitsregler, Klimaaut., Lederlenkrad u. -hgz., Navi 900 Intellilink m. Bluetooth + USB, NSW, Parkpilot vo. + hi., Premium Paket, Regensensor, Rückfahrk., Sitzhg. vo. **13.850,-** AH Estorff

**Crossland X 1.2 Turbo Innovation**, EZ 09/18, 96 kW, 58.393 km, onyxschwarz, Klimaauto., beheizb. Lenkrad, Apple CarPlay, Start/Stop-Automatik, BT, Freisprechanl., PDC v. + h., beheizb. Frontscheibe, SHA, NSW, Tempomat, Regensens., LED-Tagfahrlicht, Panoramadach, LMF **13.980,-** OHLA-Automobile GmbH

## Opel



**Corsa-E F Ultimate Automatik**, EZ 06/21, 28.173 km, 100 kW, chillirot, beheizb. Ledersportlenk, Frontkollisions- & Müdigkeitsw., Geschwindigkeitsregl., LED Rückl. & Matrix Schweinw. & LM-Felgen, Klimaaut., Massagesitz Fahrer, Sitzhg., Multimedia Navi Pro m. DAB+, NSW, Parkpilot hi., Verkehrsschilderk. MwSt. ausweisbar **17.950,-** AH Estorff

**Corsa-E F Ultimate Automatik**, EZ 06/21, 24.427 km, 100 kW, tiefquarz grau, aut. Abblendl. m. Tunnelerk., beheizb. Ledersportlenkr., Geschwindigkeitsregl., Frontkollisions- & Müdigkeitsw., Klimaaut., LED-Tagfahr. & Matrix Schweinw., Multimedia Navi Pro, Parkpilot hi., Regensensor, Sitzhg., Spurhalteass. MwSt. ausweisbar **18.450,-** AH Estorff

**Corsa-E F Ultimate Automatik**, EZ 05/21, 19.716 km, 100 kW, diamantschwarz, LMF; Matrix-LED Scheinwerfer, Massagesitz, SHZ, beheizbares Ledersportlenkrad, MFL, Klimaauto., Multimedia Navi Pro, Tempomat, PDC hinten MwSt. ausweisbar! **18.950,-** AH Estorff

**Crossland Elegance 1.2 Turbo**, EZ 05/23, 81 kW, 4.140 km, nauticblau, Rückfahrkamera, PDC v. + h., SHZ, Lederlenkrad, Klimaauto., MFL, Tempomat, Regensensor, LMF, autom. Abblendlicht mit Tunnelerk. MwSt. ausweisbar! **18.950,-** AH Estorff

**Mokka-E Ultimate**, EZ 03/21, 22.397 km, 100 kW, mokkagrün, Rückfahrkamera, Klimaauto., Multi Media Navi Pro, shz., beheiz. Ledersportlenkrad, LED-Tagfahrlicht, NSW, Toter-Winkel-Warner, Verkehrsschilderk., Tempomat, Wireless Phone Charging, LM-Räder MwSt. ausweisbar! **20.450,-** AH Estorff

**Astra L Elegance 1.2 Turbo**, EZ 01/23, 14.904 km, 81 kW, diamantschwarz, LMF, LED-tagfahrlicht & NSW, Außenspiegel el. einklappbar, beheizbare Frontscheibe, Rückspiegel autom. abblendend, Toter-Winkel-Ass., Klimaauto., Leder-MFL, navi, Tempomat, Isofix MwSt. ausweisbar! **21.950,-** AH Estorff

**Insignia ST Ultimate 2.0D AT8**, EZ 05/21, 128 kW, 77.333 km, lichtgrau, Park & Go, Multimedia Navi Pro DAB, Memory-Schaltung Spiegelposition, Rücksitzlehne el. umklappbar, Massagefunktion Fahrer, Solar Protect Verglasung Fond, schwarzer Dachhimmel, el. Pano.-Glasschiebedach, Vordersitze 8-fach einstellbar, adaptiver Geschwindigkeitsregler, Wireless Charging, heizb. Frontscheibe, Außenspiegel beheizt + el. anklappbar, Lenkradhzg., Shz. v. + h., Sitzventilation v., LED Licht, Kurvenlicht, AHK schwenkbar, Rückfahrkamera, Infinity Soundsystem BOSE MwSt. ausweisbar! **24.950,-** AH Estorff

**Grandland Elegance 1.2 Turbo Automatik**, EZ 02/24, 13.697 km, 96 kW, quarzsilber, PDC v. + h., Rückfahrkamera, Heckklappe sensorgesteuert, Zwei-Zone-Klimaauto., Außenspiegel el. anklappbar, Shz. v., beheizb. Lederlenkrad, Navi, AHK abnehmbar, Allwetterreifen, Sitze v. el. verstellbar, Keyless Go, Tempomat, doppelter Gepäckraumboden, LED-NSW, Notbremsass. MwSt. ausweisbar! **27.950,-** AH Estorff

## Renault



**Kadjar XMOD Energy 1.5 dCi 110**, EZ 05/16, 81 kW, 86.866 km, cappuccinobrown, Klimaauto., MFL, SHZ, Navi, Start/Stop-Automatik, BT, Freisprechanl., PDC v. + h., beheizb. Frontscheibe, SHA, NSW, Tempomat, Regensensor, AHK fest, LMF **14.980,-** OHLA-Automobile GmbH

## Seat



**Arona Style**, EZ 2/18, 85 kW, 91.300 km, candyweiss, Navigationssystem SeatMedia plus, AppleLink & Touchscreen, Tempomat, LED Hecklampe, ABS, ESP, ASR, ESC, el. Differenzialsperre, Berganfahrassistent, Bordcomputer, Klimaautom., Notbremsassistent, 17" LM-Felgen, Multifunktionslederlenkrad, Einparkassistent & Rückfahrkamera, el. FH rundum, Winterpaket, Totwinkel Assistent, **13.818,-** AH Kania

**Ibiza 1.0 Style**, EZ 07/19, 59kW, 70tkm, schwarz, Apple CarPlay, AndroidAuto, Navi, 2-Zonen. Klimaauto., Tempomat, PDC h., BT, Notbremsass., MFL, LMF, ZV, Freisprechanl., Lichtsensor **13.980,-** OHLA-Automobile GmbH

**Arona FR 1.6 TDI**, EZ 06/18, 62.765 km, 85 kW, mitternachtschwarz, Audio-Navigationssystem mit Touchscreen-Display, Full Link, induktives Laden für Smartphones, DAB+, CD-Player, Totwinkelwarner, SHA, autom. Fahrlicht, PDC v. + h., Rückfahrkamera, Shz. v., AUX-IN + 2x USB-Anschluss **14.690,-** AH Estorff

**Leon Style 1.0 Eco TSI**, 85 kW, 71.754 km, desiderot, Klimaauto., MFL, SHZ, Navi, Apple CarPlay, Start/Stop-Automatik, BT, Freisprechanl., PDC v. + h., NSW, Tempomat, Regensensor, Panoramadach, LMF **15.980,-** OHLA-Automobile GmbH

**Leon Style 1.0**, EZ 04/20, 85 kW, candyweiss, Navi, Klimaauto., Panoramadach, schlüssellose ZV, Schiebedach, BT, Notbremsass., MFL, LMF; NSW, Freisprechanl., PDC v. + h., Rückfahrkamera, Apple CarPlay, Android Auto **16.980,-** OHLA-Automobile GmbH

## Skoda



**Kamiq Monte Carlo 1.0 TSI**, EZ01/21, 81 kW, 73.000 km, corridarot, Klimaauto., MFL, Lederlenkrad, Apple CarPlay, Start/Stop-Automatik, LED-Scheinwerfer, PDC v. +h., Tempomat, SHA, AHK schwenkbar, LMF, SHZ **19.980,-** OHLA-Automobile GmbH

## Volkswagen



**T-Cross**, EZ 05/23, 81 kW, 15 tkm, schwarzmetall, Navi, 2-Zonen-Klimaauto., Sitzhg., Spurhalteass., Totwinkelass., BT, Leder- MFL, LMF, Freisprechanl., Apple CarPlay, Android Auto, ACC **26.458,-** OHLA-Automobile GmbH

## Automarkt

**Ankauf aller PKW**, Geländewg., Busse, Toyota, VW Sharan, Galaxy, a. def., a. am WE 04521-8489877

**Kaufe gebrauchte Japaner**, Hyundai, Kia, Toyota, Renault, Seat, VW, Opel. H: 0151 20 29 77 32

**Wir kaufen Wohnmobile  
+ Wohnwagen**

Tel.: 03944-36160

www.wm-aw.de Fa.

**Hier könnte Ihre  
Anzeige stehen.**

**Lassen Sie sich von uns  
beraten!**

**Tel. 0800 / 45 40 111**

**PROBSTEER**

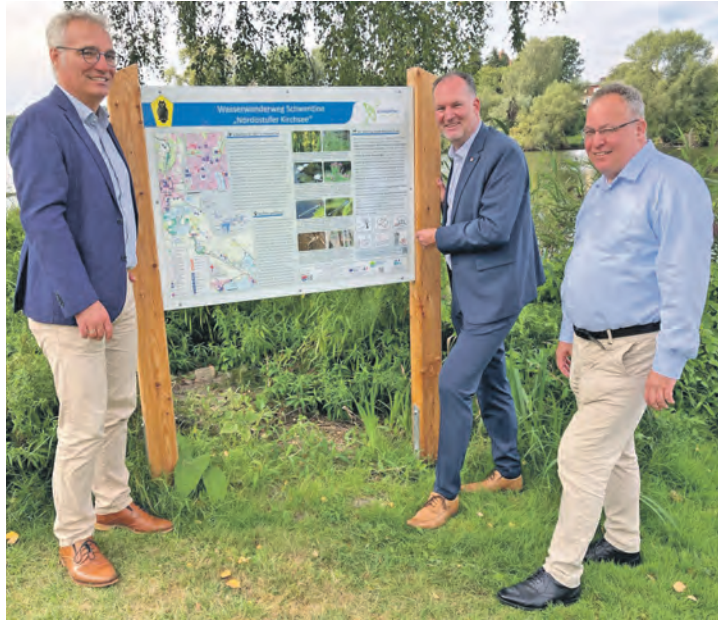
# Werbung für mehr Rücksicht

## Neue Infotafeln für den Wasserwanderweg Schwentine installiert

**Preetz** (t). Die Schwentine, die am Bungsberg entspringt und durch die Kreise Ostholstein und Plön bis in die Kieler Förde fließt, bietet Tieren und Pflanzen einen wertvollen Lebensraum und ist ein beliebtes Ausflugsziel. Der Kreis Plön hat ein Entwicklungskonzept für eine umweltverträgliche Attraktivierung und nachhaltige Qualitätssicherung dieses Wasserwanderweges erstellen lassen. Nun wurden 31 Infotafeln entlang der Schwentine von Eutin bis Schwentinental aufgestellt.

Damit das Naturerlebnis nicht zulasten der Flora und Fauna geht, gelten besondere Verhaltensregeln. Die meisten Besucherinnen und Besucher nehmen gerne Rücksicht, wenn sie die Hintergründe kennen und verstehen. Die 31 Informationstafeln dienen als Informationsbasis und bieten alle relevanten Auskünfte zum Paddelrevier. Die

Tafeln enthalten Übersichts- und Standortkarten inklusive Schutzgebiet und Legende, Informationen zu Flora und Fauna und zum Naturschutz, Hinweise zu Ein- und Aussetzstellen, Rastplätzen, Sehenswürdigkeiten und Gastronomie am jeweiligen Standort sowie QR-Codes zu weitergehenden Informationen. Das Ziel des Gesamtprojektes ist ein sehr gutes Besucherlenkungs- und Informationssystem zur Förderung sowohl touristischer als auch naturschutzrechtlicher Interessen und Ziele. Ein einheitliches durchgängiges Leitsystem ist auf der Schwentine bisher nicht vorhanden. Landrat Björn Demmin und der Preetzer Bürgermeister Tim Brockmann und Lutz Schlüsen als Vorsitzender des Tourismusausschusses enthüllten jetzt die neue Infotafel am Kirchsee in Preetz exemplarisch für alle 31 Schilder. Gefördert wird das Pro-



**Tim Brockmann, Björn Demmin und Lutz Schlüsen (von links) enthüllten am 30. August die erste Infotafel in Preetz.** Foto: hfr

jekt mit Mitteln des Europäischen Landwirtschaftsfonds für die Entwicklung des ländlichen Raums (ELER).

**BEWERBUNG STELLENMARKT**  
 Alle Stellenanzeigen auch online auf [sicherdirdenjob.de](http://sicherdirdenjob.de)  
 Jetzt durchstarten!

## Laufend Geld verdienen?



### ... werde Verteiler in unserem Team

Jeden Mittwoch in einem Verteilgebiet in Ihrer Nähe.

### Bewerben Sie sich jetzt

(Mindestalter 13 Jahre, auch Frührentner und Rentner):

Wir suchen Zusteller in:

- Heikendorf • Mönkeberg • Lutterbek • Wisch
- Schönberg • Krummbek • Klausdorf • Raisdorf

telefonisch unter

0800 / 45 40 111

per E-Mail unter

[vertrieb@probsteer.de](mailto:vertrieb@probsteer.de)

**PROBSTEER**



Weitere Infos und  
 Bewerbungsformular unter:  
[www.zeitungenverteilen.de](http://www.zeitungenverteilen.de)

## WANTED!!!

Als autorisierter Mercedes-Benz Partner in Lütjenburg suchen wir Menschen mit Benzin im Blut und Spaß daran, in einem kleinen Team zu arbeiten!

### KFZ-Mechatroniker/innen (m/w/d)

Wir bieten Teamarbeit in familiärer Atmosphäre mit guten Verdienstmöglichkeiten!

Wir erbitten eine formlose Bewerbung an:  
[n.tronnier@autohaus-doose.de](mailto:n.tronnier@autohaus-doose.de)

## Autohaus Doose Lütjenburg

Autorisierter Mercedes-Benz Service

24321 Lütjenburg · Bunendorp 6

Telefon: 043 81-40 43-0

[info@autohaus-doose.de](mailto:info@autohaus-doose.de)

[www.autohaus-doose.de](http://www.autohaus-doose.de)



**Mercedes-Benz**

# Probsteier Kalender

## Aktuelle Veranstaltungen und Termine

### Donnerstag, 12. Sept. 2024

**Laboe.** 8-13 Uhr, Wochenmarkt Probsteier Platz

**Schönberg.** 8-13 Uhr, Wochenmarkt Fußgängerzone Knüll

**Heikendorf.** 14-18 Uhr, Wochenmarkt auf dem Parkplatz Schulredder

**Laboe.** 14.30 Uhr, DGzRS-Filmvortrag anschl. Besichtigung Seenotkreuzer Berlin; kostenlos. Info-Zentrum Seenotretter, Hafenstr. 4

**Heikendorf.** 19 Uhr, Univortrag: Was macht charismatisches Sprechen aus-und mit uns?, Ref. Prof. Dr. Oliver Niebuhr. Rathaus/Ratssaal, Dorfplatz 2; Eintritt 5€, Mitglieder, Schüler/Azubis frei

### Freitag, 13. Sept. 2024

**Klausdorf.** 8-13 Uhr, Wochenmarkt auf dem Dorfplatz

**Heikendorf.** 13.30-15 Uhr, mobile Schadstoffsammlung, Parkplatz Schulredder

**Barsbek.** 15-17 Uhr, Wochenmarkt Marktplatz Neddellsthörn

**Schönkirchen.** 18 Uhr, (Sonntags-) Gottesdienst am Freitagabend anschl. gemütliche Feierabendrunde, Pastor Suhr. Pastor-Sievers-Haus

## Immobilien

### Kaufgesuche

#### Wohnen bleiben! Kaufpreis kassieren!

Ärztin kauft bewohnte Immobilien sofort oder später. Eigentümer-Angebot angenehm. Bitte nicht sanierungsbedürftig!

☎ 0152-18470322

### Exklusiver Immobilienservice für Senioren.



**LANGNER | BURMEISTER**  
Immobilien

Plön 04522-8080800  
Kiel 0431-69105400  
www.langner-burmeister.de

**Laboe.** 18-19.30 Uhr, Gesprächskreis Demokratie, Ref. Beratungsstelle gegen Rechtsextremismus; kostenlos. VHS, Dorfstr. 6a. Anmeldung erforderl. Tel. 04343 1795; vhs-laboe@t-online.de

**Laboe.** 20 Uhr, „De Nervbüdel“ Komödie im Lachmöwen-Theater, Katzbek 4. VVK 18 €, Dorfstr. 8; Tel. 04343 4946 440; www.lachmoe-wen.de

### Samstag, 14. Sept. 2024

**Heikendorf.** 10-13 Uhr, Flohmarkt für Kindersachen, Spielzeug auf d. Gelände -Probsteier Kinderhaus, Laboer Weg 65. Infos: vorstand@probsteier-kinderhaus.de

**Mönkeberg.** 10 Uhr, NABU -Was kriecht denn da? Die Vielfalt der Schnecken, Muscheln, Ref. Dr. V. Wiese. Ab NSG-Zugang Heikendorfer Weg

**Schönkirchen.** 11-17 Uhr, Herbstmarkt im/am Schmidt-Haus, Dorfstr. 29. Kaffee + Kuchen

**Heikendorf.** 13-16 Uhr, 100 Jahre Heikendorfer SV: Schnuppernachmittag beim Bogensport. Gelände am Tobringer

**Laboe.** 13-17 Uhr, Sommerfest von & für Laboe: Spiel/Sport, Basteln, Musik/Tanz, Ehrenamt, Speisen + Getränke im Kurpark. VA: Gemeinde Laboe + div. Vereine/Gruppen

**Mönkeberg.** 14-16 Uhr, Reparatur Café; Aula Bakenhuus, Dorfstr. 8. VA: UWG

**Schönkirchen.** 15 Uhr, Seniorenkaffee im Gildehaus Alte Gilde Schönkirchen

**Heikendorf.** 15-18 Uhr, Sommerfest mit XXI-Hüpfburg, Torwandschießen, Kinderschminken, Fotobox, Kaffee, Kuchen, Grillwurst + Getränke. Fördekindergarten, Hafenstr. 16a

**Heikendorf.** 17 Uhr, Heilige Messe kath. Stella Maris Gemeinde. Ev. Kirche, Neuheikendorfer Weg 4; anschl. Kirchenkaffee im Gemeindehaus

**Heikendorf.** 17 Uhr, Ausstellungseröffnung: Land der Legenden. Die norddeutschen Realisten in der Bretagne; Kosten 1 €. Künstlermuseum, Teichtor 9

**Schönberg.** 17 Uhr, Gottesdienst anschl. Kirchenkaffee. Sprüttenhus, Bahnhofstr. 2a. St. Ansgar Gemeinde

### Sonntag, 15. Sept. 2024

**Tökendorf.** 10-14 Uhr, Flohmarkt an der Karl-Jaques-Halle, Schleser Weg 12; mit Kaffee, Torten, Getränken. Gegrilltes von d. Jugendfeuerwehr. VA: Gemeinde Dobersdorf

**Probsteierhagen.** 10-14 Uhr, Kinderbörse -Herbst/Winter-Beklei-

dung, Babyzubehör, Spielzeug uvm. (Schwangere bereits ab 9.30 Uhr Eintritt). KiTa Pädiko, Lucia-Pogwisch-Ring 1

**Flüggendorf.** 10-16 Uhr, Flohmarkt quer durch das Dorf. Lage der Verkaufsstände bei der Feuerwehr/zentrale Anlaufstelle. Für das leibliche Wohl wird gesorgt

**Schönberg.** 10-17 Uhr, Herbstmarkt mit regionalen Spezialitäten, Kunsthandwerk, Pflanzen, Vorführungen, Kinder-Mitmachaktionen u.a. Eintritt 4€/Kinder frei. Probsteier Museum, Ostseestr. 8

**Schönkirchen.** 11-17 Uhr, Herbstmarkt im/am Schmidt-Haus, Dorfstr. 29. Kaffee + Kuchen

**Heikendorf.** 11 Uhr, Gottesdienst-Familienkirche, anschl. Mitbringsbuffet. Ev. Kirche

**Laboe.** 11 Uhr, Gottesdienst -Plattdütsch in uns Kark, Pastor Kuhl. Anker-Gottes-Kirche

**Krokau.** 14-17 Uhr, Mühlenführung mit Erläuterungen Krokauer Mühle. Verein z. Erhaltung Probsteier Windmühlen

**Probsteierhagen.** 18 Uhr, Jubiläumskonzert 25 Jahre Trio „Sing Your Soul“ mit Beatles-Melodien. St. Katharinen Kirche, Alte Dorfstr. 49; Abendkasse/15 € ab 17.15 Uhr

### Montag, 16. Sept. 2024

**Schönberg.** 15-17 Uhr, AWO Sozial- u. Beratungscafé, in gemütlicher Atmosphäre Kaffeetrinken, wöchentl. (kostenlos). Wohnanlage Hein Schönberg, Große Mühlenstraße 22a

**Schönberger Strand.** 16-17 Uhr, Kinder Lesespaß 4-12 J., Vorle-

sen mit dem Autorinnen-Trio aus der Probstei. Tourist-Info, Käptn's Gang 1

**Schönkirchen.** 16.30 Uhr, Bilderbuchkino: Der kleine Beutel-dachs...ganz schön mutig!, für Kinder 3-6 J. Eintritt frei. Gemeindebücherei, Augustental 29

### Dienstag, 17. Sept. 2024

**Laboe.** 8-13 Uhr, Wochenmarkt auf dem Probsteier Platz

**Laboe.** 20 Uhr, „De Nervbüdel“ Komödie im Lachmöwen-Theater, Katzbek 4. VVK 18 €, Dorfstr. 8; Tel. 04343 4946 440; www.lachmoe-wen.de

### Mittwoch, 18. Sept. 2024

**Schönberg.** 9-11 Uhr, AWO Sozial- u. Beratungscafé, gemeinsames Frühstück, wöchentl. (kostenlos). Wohnanlage Hein Schönberg, Große Mühlenstr. 22a

**Heikendorf.** 14-17 Uhr, AWO-Spielenachmittag für Senioren/innen mit Kaffee + Kuchen, im Rathaus/ Lesesaal, Dorfplatz 2

**Wendtorf.** 14.15-15 Uhr, mobile Schadstoffsammlung, Gemeindebauhof Strandstr.

**Probsteierhagen.** 16-18 Uhr, mobile Schadstoffsammlung, Vorplatz Raiffeisen HaGe

**Raisdorf.** 18 Uhr, Plattdütsche Krink -interessante Gespräche in Plattdeutscher Sprache. Räucher-kate Bahnhofstr. VA: SHHB Schwentintental

**Mönkeberg.** 19 Uhr, Klönschnackabend mit Darts; Jede/r ist willkommen im ev. Gemeindehaus. VA: MKG

## „Beatles“-Lieder in der Katharinenkirche

**Probsteierhagen** (t). Zu einem „Jubiläumskonzert“ unter dem Titel „All You Need Is Love“ lädt

25 Jahre später ist anlässlich des Jubiläums ein besonderes Programm geplant. Der Titel lässt

das Trio „Sing Your Soul“ für Sonnabend, 15. September (18 Uhr) in die Katharinen-Kirche ein. Der Eintritt kostet 15 Euro. Karten gibt es an der Abendkasse ab 17.15 Uhr. Ulrich Lehna, Meike Salzman und Joachim Roth konzertieren bereits seit 25 Jahren gemeinsam. Klarinetist Ulrich Lehna aus Altenholz gründete das Trio 1999. Damals wollte er ein Klezmerkonzert im Stile Giora Feidmans in Probsteierhagen auf die Beine zu stellen.



(v.l.) Ulrich Lehna, Meike Salzman und Joachim Roth konzertieren sei 25 Jahren als Trio „Sing Your Soul“.

Foto: hfr

bereits erahnen: Beatles-Melodien in „neuem Sound“ werden zu Gehör gebracht. Anstatt Klarinette hat Ulrich Lehna diesmal ein Altsaxophon im Gepäck.

Neue Sonderausstellung im Künstlermuseum:

# „Norddeutsche Realisten in der Bretagne“

Heikendorf (t). 60 Jahre Städtepartnerschaft zwischen Kiel und Brest war ihnen Anlass genug: 13 "Norddeutsche Realisten" dieser "offenen Künstlergruppe" reisten in den äußersten Nordwesten Frankreichs.

Insgesamt 60 Bilder, die unter diesen besonderen Herausforderungen im Zeitraum von Juni 2022 bis Juli 2023 entstanden, zeigt jetzt das Künstlermuseum Heikendorf (Teichtor 6) in einer neuen Sonderausstellung. Eine öffentliche Vernissage findet am Sonnabend, 14. September (17 Uhr) statt.

Zu sehen ist die Ausstellung bis 24. November. Geöffnet hat das Künstlermuseum Heikendorf donnerstags bis sonnabends, jeweils von 14 bis 17 Uhr sowie sonntags von 11 bis 17 Uhr. Der Eintritt kostet regulär fünf Euro. Für Kinder und Jugendliche unter 18 Jahren ist der Museumseintritt frei mit der kostenlos

erhältlichen MuseumsCard (bis 17. November, mehr Infos unter www.meine-museumscard.de). Weitere Informationen und Termine für Führungen im Internet unter www.kuenstlermuseum-heikendorf.de.

## Lösung SUDOKU

5	1	2	9	8	4	6	7	3
4	7	3	1	5	6	2	8	9
9	8	6	7	2	3	1	4	5
3	6	8	2	9	1	7	5	4
7	2	9	4	3	5	8	6	1
1	5	4	8	6	7	3	9	2
6	9	1	5	7	2	4	3	8
2	3	5	6	4	8	9	1	7
8	4	7	3	1	9	5	2	6

# Kleinanzeigen

## Ankäufe

Maritimes, Kompass, Uhren, Lampen, Steuerrad usw. Tel. 04302-9136

Tabakpfeifen / Pfeifen gebraucht, Fotoapparate / Objektive von Privat / Sammler zu kaufen gesucht. Tel. 04348-913590

## Handwerk

**Schädlingsbekämpfung und Holz-/Bautenschutz**  
**Haushaltsauflösungen & Entrümpelungen**  
**Lothar Anschütz GmbH**  
Tel. 04 31/23 14 74

## Kleinanzeigen im probsteer

sind überraschend günstig. Lassen Sie sich von uns beraten!

Tel. 0800 - 45 40 111

## Verschiedenes

Haushaltsauflösung am 14.09. von 9.00-18.00 Uhr, Trennrader Weg 33, 24149 Kiel-Oppendorf

## Verschiedenes

**Die Apple-Experten in Deiner Nähe**  
**Wir sind da!**  
sales@jessenlenz.de  
www.jessenlenz.de

Privater Straßenflohmarkt Sa. 14.9. 12-16 Uhr, zwischen Neumühlener Straße und Wehdenweg. Tel. 0157 70726999

Suche trockene Unterstellmöglichkeit f. ein Cabrio v. Nov.-April, Heikendorf u. Umgeb. Tel. 0431 70575904

**Ihr Gärtnermeister in der Probstei**  
**Fa. Roland Lauer**  
**Garten- & Landschaftsbau**

Gartenpflege / Jahrespflege, Rasen mähen, vertikutieren, Beetpflege, Hecke schneiden, Obstbaumschnitt, Knickpflege, Bäume fällen, Baum- und Strauchschnitt inkl. Abfuhr.

Tel. 01511 18 21 921

## Dachdecker hat Zeit!

Reparaturen rund ums Haus, Dachentmoosung, First- & Schornsteinarbeiten, Dachrinnenmg. ab 2,- €/m., Flachdach, kostenlose Anfahrt - Tel. 0163-9529360

# PROBSTEER

## Kleinanzeigen

- schnell
- unkompliziert
- vor Ort

Am Rathausland 3  
23758 Oldenburg in Holstein  
Telefon: 0800 - 45 40 111  
info@probsteer.de  
www.probsteer.de

## Anzeigenannahmestellen...

**Laboe:**  
Kunterbunt,  
Reventloustraße 5, 24235 Laboe

**Mönkeberg:**  
Mönkeberger Blumenhecke,  
Heikendorfer Weg 91, 24248 Mönkeberg

**Rubrik:** Ankäufe Automarkt Bekanntschäften Möbelmarkt Stellenmarkt Tiermarkt Verkäufe Verschiedenes  
Zweirad Grüße Immobilien-Verkäufe Immobilien-Vermietungen Immobilien-Mietgesuche Immobilien-Kaufgesuche


- 1. Zeile **2 €**
- 2. Zeile **3 €**
- 3. Zeile **4 €**
- 4. Zeile **5 €**
- 5. Zeile **6 €**

Vorname / Name:	Straße:
PLZ / Ort:	Telefon:
Den Kleinanzeigenpreis inkl. Mehrwertsteuer zahle ich... <input type="checkbox"/> in Bar - Betrag anbei <input type="checkbox"/> per Bankeinzug	
Name der Bank	IBAN (oder Kontonummer & BLZ)
Datum / Unterschrift	
<b>Chiffre-Anzeigen: 5,- €</b> <b>Bitte ankreuzen!</b> <input type="checkbox"/> Die eingehenden Zuschriften hole ich ab.	
<input type="checkbox"/> Die Anzeige soll unter CHIFFRE erscheinen! <input type="checkbox"/> Bitte schicken Sie die eingehenden Zuschriften an meine Adresse. (Bitte lassen Sie für Ihre Chiffre-Nr. 17 Kästchen frei)	

Dieser Auftrag gilt nur für private Kleinanzeigen. Gewerbliche Anzeigen im Fließtext werden zum regulären Anzeigenpreis abgerechnet. Wir beraten Sie gern.

Datum/Erscheinungstag \_\_\_\_\_ wie oft X

**Anzeigen-Annahmeschluss:** jeweils Montag 16 Uhr  
(bei unseren Annahmestellen jeweils 12 Uhr)

# SG Dobersdorf/Probsteierhagen spielt in neuen Trikots

**Dobersdorf/ Probsteierhagen** (t). Die Altherrenmannschaft der SG Dobersdorf/Probsteierhagen kann sich über ein neues Fußballoutfit freuen. Jessen Trockenbau aus Heikendorf spendierte

den Freizeitkickern einen neuen Trikotsatz. Farblich erinnert die neue Sportkleidung an die Trikots von Inter Mailand.

Bereits beim Freundschaftsspiel gegen die SG Hessenstein/

Schwartbuck kamen sie zum Einsatz, bei dem man sich leistungsgerecht 3:3 trennte. Wer Lust hat, sich der Altherrenmannschaft

anzuschließen, ist herzlich eingeladen freitags um 19 Uhr auf dem Sportplatz in Tökendorf mitzuspielen.

## Niederstraßenfest in Lütjenburg

**Lütjenburg** (t). Am Sonnabend, 14. September, startet von 10 Uhr an das traditionelle Niederstraßenfest. Bis 15 Uhr ist wieder ein umfangreiches Programm unter dem Motto „Aktiv in Lütjenburg“ geplant. Mit dabei sind viele Anlieger, Vereinen und Verbänden in der Niederstraße und auf dem Gildenplatz. Auch dieses Jahr haben viele ehrenamtliche Helfer, der Bürgerbeirat und die Stadt Lütjenburg bei der Organisation mitgewirkt. Erlöse sollen dieses Jahr dem Team „Basketball“ des Stadtpäda-

gogen Frank Jankowski zugutekommen. Für 11 Uhr bietet die evangelische Kirchengemeinde eine Kirchenführung in der St.-Michaelis-Kirche an und für 12 Uhr eine Turmbesteigung. Beim Fest kommt Alt und Jung gleichermaßen auf ihre Kosten. Für die Kleinen gibt es sogar zwei Hüpfburgen und zahlreiche Spiele, sowie eine Niederstraßen-Rallye. Bei Speis und Trank kann man sich austauschen und dem Treiben zuschauen, oder sich über die Vereinsvielfalt und ehrenamtliche Angebote informieren.



Die Altherrenmannschaft des SG Dobersdorf/Probsteierhagen freut sich über neue Sportkleidung. Foto: hfr.

# SCHNÄPPCHENJÄGER AUFGEPASST!

**Totaler**

# Räumungs VERKAUF



# ALLES MUSS RAUS!

## WEGEN GESCHÄFTSAUFGABE

bis  
**75%**

Polstermöbel . Schlafsofas . Sessel . Esstische . Couchtische . Stühle . Sideboards . Vitrinen



Wir führen: MUSTERRING . PLANPOLSTER . DOMICIL

# POLSTER-PROFI

polster-profi.de

Ostseepark Schwentimental . Gutenbergstr. 23