

PROBSTEER



nordish news
www.nordish.news

PARTNER **der reporter**

KaminSievers MEISTERBETRIEB
Kachelofen-, Kamin- & Schornsteinbau
Schönberger Straße 82
24148 Kiel-Wellingdorf
Tel. 04 31 - 647 69 42
www.kamin-sievers.de
Öffnungszeiten:
Mo. - Fr. 10 - 18 Uhr • Sa. 10 - 14 Uhr

www.probsteer.de • Tel. 0800 / 45 40 111

Mittwoch, 29. Mai 2024

Nr. 22

PROBSTEER

Eine „Farbenbrise“ im Freya Frahm Haus

Laboe (los). Das Freya Frahm Haus lädt zur nächsten Ausstellungseröffnung in seinen Räumen in der Strandstraße 15 in Laboe ein. Unter dem Titel „Farbenbrise“ präsentiert die Künstlerin Johanna Sayk Malerei und Holzschnitte. Die Vernissage der „Farbenbrise“ findet am Freitag, 31. Mai, in den Räumen des Freya Frahm Hauses statt und beginnt um 18 Uhr. Danach kann die Ausstellung noch bis zum 16. Juni besichtigt werden. Geöffnet ist mittwochs bis sonnabends von 13 bis 18 Uhr und sonntags von 11 bis 18 Uhr.

Mit Malerei und Holzschnitten zeigt Johanna Sayk die Zweigleisigkeit ihres künstlerischen Schaffens. So beinhaltet die Ausstellung der Autodidaktin teils großformatige Gemälde in Öl auf Leinwand, die thematisch das Meer und die Seenlandschaften aufgreifen. So zeichnen sich auch die Farbholzschnitte durch eine Neigung zum Realismus aus. Die Druckgrafiken zeigen eine große Vielfalt und Abwechslung in der Motivauswahl. Nicht zuletzt runden experimentierfreudig gestaltete Arbeiten die



Ausstellung ab. Sie sind das Ergebnis ihrer Beschäftigung mit verschiedenen Stilrichtungen

gen und Materialien und umfassen als Motive Landschaften, Figuren und Porträts. Johanna Sayk hat seit ihrer Kindheit gemalt und gezeichnet. Seit 2016 bringt sie ihre künstlerische Betätigung gezielt durch Weiterbildung auf einen noch professionelleren Stand. *Fotos: hfr*

Ihr Immobilienmakler mit Herz an der Ostsee
www.immowithertz-ostsee.de
Mario Repkow
Tel. 04344 / 414 30 90

Günstige Maklerprovision für Käufer und Verkäufer

Ihr Partner für den Immobilienverkauf

- Verkauf mit Fachwissen
- Kostenlose Immobilienbewertung
- Realer Verkaufspreis
- Beratung & Expertise

Tel.: 04344-3333 | 24217 Schönberg | www.ivnord.de

IMMOBILIEN VERMITTLUNG NORD

Bahnhofstr. 37 im Hause Kopplin

MARKISEN & INSEKTENSCHUTZ

- Terrassenüberdachungen
- Vordächer
- Außenjalousien
- Rollläden
- Garagentore

Beratung, Aufmaß & Angebot - kostenlos & unverbindlich

24143 Kiel Bahnhofstraße 14 (im Hause Knutzen)
Mo.-Fr. von 8-18 Uhr & jeden ersten Samstag im Monat von 9-13 Uhr

0431/2595863

www.hefa-fahl.de

Besuchen Sie unsere neue Gartenausstellung

bauXpert Dittmer

BAUMARKT • BAUSTOFFE

bauXpert Dittmer | Am Kneisch 2 | 24321 Lütjenburg
Tel.: 0 43 81 / 40 56 - 0 | www.bauXpert-dittmer.com

PETERSEN

Gesucht werden zu sofort oder später jeweils ein (m/w/d)

- Anlagenmechaniker
- Helfer
- Auszubildender

Wir bieten:

- familiäres Arbeiten
- regelmäßige Weiterbildungen
- ein unbefristetes Arbeitsverhältnis
- 36 Stunden bei 4 Tagen pro Woche
- Weihnachts- und Urlaubsgeld
- regelmäßige Firmenevents

Wir erwarten:

- Freude an der Arbeit im familiären Team
- Zuverlässigkeit
- Verantwortungsbewusstsein

Wir sind:

- Ausbildungs- und Innungsbetrieb
- Seit über 70 Jahren im Preetzer Umland tätig
- informativ über www.petersen-preetz.de

Wir freuen uns auf eine Bewerbung gerne per Mail an bewerbung@petersen-preetz.de, telefonisch oder per Post z.H. Jan Thomsen.

Industriestraße 1 | 24211 Preetz
Tel. 04342 80 00 80 | www.petersen-preetz.de

HEIZUNG SANITÄR BÄDER

Die Suche nach extraterrestrischem Leben?

Laboe (los). Das Freya Frahm Haus in der Laboer Strandstraße 15 lädt zum nächsten Vortrag der Universitätsgesellschaft Schleswig-Holstein am Donnerstag, 6. Juni, ein. Als Referent ist Professor Wolfgang Duschl zu Gast. Um 19.30 Uhr dürfen sich die Zuhörer auf die außerirdischen Aspekte zum Thema

„Wo seid ihr denn alle? Von der seriösen Suche nach extraterrestrischem Leben“ freuen. Seit Urzeiten ist es eine der spannendsten Fragen der Menschheit, ob es noch anderes – mehr oder weniger hoch entwickeltes – Leben im Weltall gibt. Wolfgang Duschl zeigt auf, dass die Wissenschaft jetzt erstmals in eine

Phase kommt, in der die Suche nach (einfachem) extraterrestrischem Leben sinnvoll wird. In diesem Zusammenhang will Duschl verschiedene neue Ansätze vorstellen und darlegen, aus welchen Gründen sie diesbezüglich alle bisherigen Versuche übertreffen. „Man kann zwar“, so der Referent, „wie bei

jeder sauberen wissenschaftlichen Untersuchung, das Ergebnis nicht vorherzusagen – aber es wird auf jeden Fall spannend!“ Der Eintritt kostet 5 Euro. Aufgrund begrenzter Platzmöglichkeiten im Freya Frahm Haus ist eine Anmeldung per E-Mail an info@freya-frahm-haus.de erwünscht.

Senioren demonstrieren

Plön/ Stockelsdorf (t). Der Seniorenbeirat der Stadt Plön ruft alle Plöner Senioren zum Rentnerspaziergang für den Erhalt eines Inflationsausgleichs auf. Gemeinsam mit den Seniorenbeiräten der Kreise Plön und Ostholstein wird der Plöner Seniorenbeirat im Rahmen einer Demo am Freitag, 31. Mai 2024

um 15 Uhr auf dem Münzplatz in Stockelsdorf lautstark einen Inflationsausgleich von 3.000 Euro für Rentner analog der Zahlung an Pensionäre fordern. Der Seniorenbeirat freut sich über zahlreiche Teilnehmer:innen an dem Rentnerspaziergang. Hintergrund: Die Preissteigerungen der letzten Jahre und Mona-

te treffen alle Senioren gleichermaßen und müssen demnach auch gleichermaßen für alle Senioren abgedeckt werden, unabhängig davon, ob im Alter eine Pension oder eine Rente bezogen wird. Für diese Gleichbehandlung macht sich auch der Plöner Seniorenbeirat stark.

Bücherflohmärkte in Dietrichsdorf

Kiel/ Dietrichsdorf (t). Der Büchereiverein Dietrichsdorf veranstaltet am Freitag, 7. Juni, und Sonnabend, 8. Juni, zwei Bücherflohmärkte im Eckberg 13. Interessierte können Freitag von 16 bis 18 Uhr und Sonn-

abend von 11 bis 13 Uhr in einer Sammlung von mehr als 16.000 Medien stöbern. Angeboten werden Bücher, Lexika, Spezialhefte, Schallplatten, DVD-Filme und Hörbücher. Für Kinder und Jugendliche gibt es mehr als

2.000 Medien und Spiele. Die Bücher werden gegen Spenden abgegeben. Weitere Termine sind am 5. und 6. Juli. Anfragen unter kontakt@ichlesegern.de oder Telefon 0151 21514700.

nordish news
Dein persönliches Nachrichtenportal regional · schnell · aktuell

NACHRICHTEN AUS DER NACHBAR-REGION

Fehmarn
Kaninchenrettung am Hafen

Heiligenhafen
Hotel „Bretterbude“ ist das Musterbeispiel für Inklusion

Oldenburg
Parteien diskutieren zur Europawahl

Eutin
Großes Kiwanis-Kinderfest am 1. Juni

HIER EINSCHANNEN! JETZT ANSEHEN!

WWW.NORDISH.NEWS

Kleinanzeigen im probsteer

sind überraschend günstig. Lassen Sie sich von uns beraten!

Tel. 0800 - 45 40 111

DRK bittet zur Blutspende

Probsteierhagen (t). Die nächste Möglichkeit zum Blutspenden bietet der DRK Ortsverein Probsteierhagen am Montag, den 10. Juni in der Zeit von 16 bis 19.30 Uhr im Claus-

Harms-Haus, Alte Dorfstraße 49. Terminreservierungen unter der kostenlosen Hotline 0800 1194911 möglich oder online: www.blutspende-nordost.de/blutspendetermine

Seit 1979 das unabhängige Wochenblatt für unsere Region

PROBSTEER

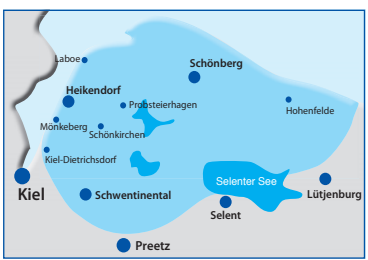
Am Rathsland 3 • 23758 Oldenburg in Holstein
Telefon: 0800 - 45 40 111 · Fax: 04361-63003
E-Mail: info@probsteer.de
Internet: www.probsteer.de
Herausgeber: Burg Verlag GmbH & Co. KG
Fehmarnsches Tageblatt
Burg, Gertrudenthaler Str. 3, 23769 Fehmarn
Erscheinungsweise: wöchentlich mittwochs
Anzeigenberatung: Marco Lützel, Torge Klinker,
Redaktion: Lotta Schneider, Markus Münch
Druck: Druckhaus Walsrode GmbH & Co. KG, Hanns-Hoerbiger-Str. 6, 29664 Walsrode
Anzeigen u. Beilagen nach Preisliste 1 vom 1.1.2024
Druckauflage 4. Quartal 2017: 24.831
Auflagenkontrolle durch Wirtschaftsprüfer nach den Richtlinien BVDA und BDZV

Unsere Partner:
der reporter Eutin/Malente, Tel.: (04521) 70 11 - 0, Fax: (04521) 70 11 33 · anzeigen@der-reporter.info
der reporter Plön/Preetz, Tel.: (04521) 70 11 - 0, Fax: (04521) 70 11 33 · buero@der-reporter.info
der reporter Oldenburg, Tel.: (04361) 6 32 03, Fax: (04361) 6 30 03 · info@derreporter.com
DER KURIER am Wochenende
Tel.: (04361) 1 82 59 35 · Fax (04361) 6 30 03
info@der-kurier.info

Anzeigen- und Redaktionsschluss: Montag um 12.00 Uhr

Falls Sie diese Zeitung nicht mehr erhalten möchten, bitten wir Sie um einen Hinweis unter Angabe Ihrer Anschrift per E-Mail an diese Adresse: vertrieb@burg-verlag.info, damit wir unsere Zusteller davon in Kenntnis setzen können. Ideal wäre auch einen Aufkleber auf Ihrem Briefkasten mit dem Hinweis „bitte keine kostenlosen Zeitungen“ anzubringen.

Weitere Informationen finden Sie auch auf dem Verbraucherportal www.werbung-im-briefkasten.de



Verteilt in: Barsbek, Bendfeld, Brodersdorf, Dietrichsdorf, Dobersdorf, Fahren, Fiefbergen, Fargau - Pratzau, Flüggegendorf, Gödersdorf, Heikendorf, Hohenfelde, Höhdorf, Krokau, Krumbek, Köhn, Laboe, Lilienthal, Lutterbek, Mönkeberg, Opendorf, Passade, Prasdorf, Pülsen, Schönberg, Probsteierhagen, Röbsdorf, Schlesen, Schönkirchen, Schwartbuck, Schwentinal, Stakendorf, Stein, Stoltenberg, Tökendorf, Wendorf, Wisch
- Ausgelegt in: Ellerbek, Lütjenburg, Preetz und Wellingdorf.

Für die Richtigkeit telefonisch aufgebener Anzeigen übernimmt der Verlag keine Gewähr. Namentlich gezeichnete Artikel geben nicht in jedem Fall die Meinung des Herausgebers wieder. Vom Verlag gestaltete Anzeigen sind urheberrechtlich geschützt. Sie können nur mit Genehmigung und gegen Zahlung einer Nutzungsentschädigung verwendet werden.

SUDOKU

Welche Zahlen fehlen?

		7				6		
	8			5	2			3
4	3	5						9
						3		2
5		1				6	8	
	9						1	
6				5	2	7		
							4	
	2	9	3					7
								6

Die Auflösung des Sudoku finden Sie auf der Marktplatz-Seite

PROBSTEER
 DAS UNABHÄNGIGE FAMILIENWOCHENBLATT

Demenznetzwerk Kiel nimmt Gestalt an

„Anlaufstellen Nachbarschaft“ als Drehscheibe für bessere Unterstützung

Kiel/ Ellerbek (mm). „Lokale Allianzen“ des dreijährigen Pilotprojekts „Alleine leben mit Demenz“ (ADeLe), lieferten die Blaupause. Wegen guter Erfahrungen in den Stadtteilen Ellerbek/ Wellingdorf und Russee werden Hilfsangebote für Betroffene der verbreiteten Alterskrankheit und Angehörige nun auf die gesamte Landeshauptstadt ausgeweitet, gebündelt im Demenznetzwerk Kiel. Unter Federführung der Diakonie Altholstein und mit zusätzlichen Akteuren. Dreh- und Angelpunkt der Aktivitäten sollen in sämtlichen Stadtteilen die Anlaufstellen Nachbarschaft (anna) werden.

Das Demenznetzwerk Kiel gibt es offiziell bereits seit Anfang des Jahres. Die ersten Fäden sind längst zusammengebunden. Doch erst jetzt war die Zeit reif, dass die Öffentlichkeit vom ehrgeizigen Projekt erfährt. Federführend ist die Diakonie Altholstein. Im Boot sitzen mehr als ein Dutzend Organisationen, unter anderen die AWO, die Stadt Kiel, der Pflegestützpunkt, die Deutsche Gesellschaft für Ernährung, die Seniorenbeiräte der Stadtteile, die Koordinierungsstelle innovatives Wohnen im Alter, Ehrenamtsbüro und Pflegedienstleister. „Es dürfen gerne noch mehr werden“, sagt Dagmar Richter von der Anlaufstelle Nachbarschaft Ellerbek/ Wellingdorf. Seit 2022 betreut sie in diesen Stadtteilen für die Diakonie Altholstein eine „lokale Allianz“, gefördert als dreijähriges Projekt ADeLe (Alleine leben mit Demenz). Bei Richter laufen nun die Fäden für die gesamte Landeshauptstadt zusammen. Sie will alle Kooperationspartner einbinden, um mithilfe der „Anlaufstellen Nachbarschaft“ die Menschen vor Ort fit zu machen für das Thema Demenz. Und blickt weit voraus. Wie das Netzwerk in zehn Jahren aussieht, darüber müsse man jetzt schon nachdenken. „Auf jeden Fall muss das Thema stärker in die öffentliche Wahrnehmung“, betont sie. Anlaufstellen seien für diesen Zweck ideal. Klar sei, dass es allerorten bereits etliche Selbsthilfegruppen, Gesprächskreise und Vortragsreihen gibt. „Die werden auch sehr gut angenommen, vor allem weil hier man niederschwellig über den gefühlvollen Umgang mit Betroffenen sprechen sowie Tod und Verlust verarbeiten kann. Darüber kommen Leute in die annas“. Für Hilfesuchende gebe es zwar auch den Demenzwegweiser Schleswig-Holstein (<https://demenzwegweiser-sh.de>), „doch es ist etwas ganz Anderes, wenn man direkt mit Menschen sprechen kann“. Vor allem durch ehrenamtliche Nachbarschaftshilfe ließen sich Berührungspunkte abbauen. Das bestätigt Emmahelene Nagel. Nachdem sie eine Qualifikation zur Nachbarschaftshelferin gemacht hatte, leitet sie eine Selbsthilfegruppe: „Hier lernt man sich kennen, Barrieren werden abgebaut“, erzählt sie. Vor allem Betroffene profitierten von regelmäßigen Treffen. „Doch im Blick hat das Netzwerk nicht nur Betroffene, sondern auch Angehörige“, ergänzt Gesa Kitschke, Geschäftsführerin des Diakonischen Werks Altholstein. „Auch da gibt es bereits etliche gute Angebote. Aber die muss man nicht drei oder vier Mal machen, sondern sinnvoll bündeln“,



Sie stellten das Demenznetzwerk Kiel in der anna Ellerbek/ Wellingdorf (Wahlestraße 26) vor (v.l.): Marion Janser (Diakonie Altholstein), Christiane Berndt (AWO), Emmahelene Nagel (anna Ellerbek/ Wellingdorf), Dagmar Richter, Gesa Kitschke (beide Diakonisches Werk Altholstein), Sven Peetz (Verband der Ersatzkassen). Foto: Münch

stellt sie klar. Christiane Berndt von der „Beratungsstelle Demenz und Pflege“ der Arbeiterwohlfahrt (AWO) sieht das genauso. „Wir müssen das Rad nicht neu erfinden, weil es im Grunde alles gibt“, sagt sie. Mit dem Netzwerk ließe sich nun auf die ganze Stadt ausweiten, womit man bereits bei den lokalen Allianzen gute Erfahrungen gewonnen habe. Weiterer Vorteil: „Viele Menschen möchten keine Hausbesuche, daher sind die Anlaufstellen Nachbarschaft eine „wunderbare Lösung“. Die gesellschaftliche Entwicklung hat die Frau von der AWO ebenfalls fest im Blick: „Die Pflege wird uns noch auf die Füße fallen“, prophezeit sie, „das werden wir künftig nur mit einer Mischung aus professioneller Hilfe und Nachbarschaftshilfe schaffen“. Finanziert wird das Netzwerk von den Krankenkassen mit 25.000 Euro pro Jahr. „Damit

wird ein gesetzlicher Auftrag erfüllt“, erläutert Sven Peetz vom Verband der Ersatzkassen (vdek) und freut sich, dass in Kiel landesweit nun das vierte Netzwerk seiner Art aufgebaut wird. „Alle Prozesse, die es bislang gibt, die müssen nun gebündelt und gestärkt werden“, fasst er zusammen. Und gibt zu bedenken, dass er Beispiele kenne, „wo das nicht klappt“: „Letzten Endes hängt das Gelingen stets davon ab, wie Menschen zusammenarbeiten“. Trotz der vorsichtigen Mahnung sind sich alle einig, die bei der Vorstellung mit von der Partie waren: Der Ausbau des Demenznetzwerks ist ein bedeutender Schritt, um in Kiel die Lebensqualität von Menschen mit Demenz und ihren Angehörigen nachhaltig zu verbessern.



Alte Gilde
Schönkirchen
von 1560

25 Jahre deutsch-österreichische
Gemeindeparterschaft

Feiern Sie mit! Stodertaler Gaudi-Express

**1. Juni 2024, 19.00 Uhr
Festzelt am Weidenkamp
in Schönkirchen**

**Vier Stunden Live-Musik,
Gegrilltes und Getränke**

Karten im Vorverkauf:

- Dorfteichcafé Schönkirchen
- Gemeindegewerke Schönkirchen
- Blumen Kistenmacher, Schönkirchen

und Abendkasse direkt am Zelt

STIFTUNG KIELER STADTKLOSTER



AMBULANTE PFLEGE

**Wir sind in Heikendorf
für Sie zu Hause da!**

- häusliche Beratung & Schulung
- Begleitung bei Pflegebegutachtungen

Stiftung Kieler Stadtkloster
Haus Rehmgarten
Langer Rehm 16
24226 Heikendorf
E-Mail: hr@stadtkloster.de
Tel.: 0431-259 657-0

SEIT 1257
Menschlichkeit ist unsere Stärke
www.stadtkloster.de



Besuch bei den Bartmeisen am Binnensee

NABU lädt zur fröhlichen Frühjahrs-Exkursion in die Botanik ein

Sehlendorf (t). Die Schutzgebietsbetreuer des NABU laden zu einer Exkursion am Freitag, 31. Mai am Sehlendorfer Binnensee ein. Die eintrittsfreie Veranstaltung, die sich auch für Familien mit Kindern gut eignet, findet im Rahmen des landesweiten Aktionsmonats Naturerlebnis statt und beginnt um 16 Uhr an der Tourist-Information (54°18'23"N - 10°41'22"O) in Sehlendorf Strand, Strandstraße 24. Die Tour dauert rund zweieinhalb Stunden. Der Sehlendorfer Binnensee gehört zu den interessantesten Naturschutzgebieten an der Ostsee. Der Flachwassersee mit seinen Salzwiesen, dem Brackwasserrohrriecht und Sandbänken lockt zahlreiche Vögel von der Bart-



Das Männchen der Bartmeise trägt einen auffälligen „Bart“.

Fotos: Hicke

meise bis zum Seeadler an. Neben der spannenden Vogelwelt hat auch die Botanik viel zu bieten. Nicht nur die Grasnelke, Pflanze des Jahres 2024, steht zu dieser Zeit in voller Blüte, sondern auch andere „unscheinbare“ Pflanzen gilt es zu entdecken. Diese Vielfalt wollen die drei Schutzgebietsbetreuer des Gebiets bei einer Exkursion am Freitagnachmittag, dem 31. Mai 2024 ihren Gästen zei-

gen. „Natürlich ist der riesige Seeadler, der regelmäßig über dem See erscheint, ein echter Hingucker“, schwärmt Jürgen Hicke, einer der Schutzgebietsbetreuer des Naturschutzgebietes. „Mit etwas Glück lassen sich jetzt im Frühjahr aber auch andere spannende Vögel gut beobachten. Dazu gehören zum Beispiel Bartmeisen, deren Männchen tatsächlich aussehen, als hätten sie einen Bart“. Aber auch Blaukehl-

chen und Schwarzkehlchen sind anzutreffen, einige füttern bereits ihre Jungen. Besonders spannend sind zu dieser Zeit auch die akrobatischen Flusseeeschwalben, die ihre Brutflöße direkt vor einer Aussichtsplattform in Besitz nehmen und halsbrecherische Balzflüge vorführen. Neben Informationen zur Entstehung und Entwicklung des Gebietes gibt es aber auch Interessantes über Pflanzen und Kräuter am Wegesrand zu erläutern. Dazu gehört nicht nur die Grasnelke – die Pflanze des Jahres 2024 – sondern unter anderem das Löffelkraut und der seltene Echte Sellerie. Mit kostenlosen Leihferngläsern und Spektiven ausgestattet, helfen die Exkursionsleiter beim Erkennen und Bestimmen von Vögeln und Pflanzen.



Ein besonderer Blickfang: der Seeadler.



Die Grasnelke ist die Pflanze des Jahres 2024.



Ortshandwerkerschaft Heikendorf

Unsere Fachbetriebe empfehlen sich



AUTO

Autodienst Heikendorf

Winkel 3 243638

Autohaus Heikendorf

GmbH
Wasserwaage 7 243095

Auto Service Point GmbH

Winkel 4 24704880

BAUUNTERNEHMUNG

D. Steinert-Bau GmbH

Hammerstiel 7 2487360

DACHDECKER

Dachdeckerei Busch

GmbH
Möitenorter Weg 14 242001

ENERGIEVERSORGUNG

Gemeindewerke Heikendorf AöR

Wasserwaage 1 248700

GARTEN- UND LANDSCHAFTSBAU

Gesches Grün

Hammerstiel 2 243368

GLASEREI

Glaserei Schulz

Korügen 14 243020

INSTALLATEUR UND HEIZUNGSBAU

Linning

Inh. S. Oslislo
Hammerstiel 3 241693

KLEMPNEREI- UND METALLDACHDECKER

Rolf Kleinfeld GmbH

723040

MALER

H.+K.-H. Krützfeldt GmbH

Neuheikendorfer Weg 110 241720

maler witt

Inh. M. Ruschinzik e.K. 241352

METALLBAU

A.LU BAU

Wasserwaage 4 6587738

RAUM AUSSTATTER

Raumausstattung Hoof

Blumenweg 24 24606

SEGELMACHEREI

OLEU-Heikendorf GmbH

Winkel 16 243163

TROCKENBAU

Jessen Trockenbau

GmbH
Wasserwaage 4 2593733

ZEITUNG

Probsteer

0800 45 40 111

ZIMMERER

Eckart Behrend

Winkel 7 241530

„Singkreis Küstenkracher“ aus Schwentimental sucht Verstärkung

Schwentimental/ Klausdorf (mm). Der Singkreis „Küstenkracher“ sucht Verstärkung. „Zurzeit sind wir meist fünf oder sechs Frauen“, sagt Leiterin Birgit Blankenburg. „Und ein Mann“, betont sie gewinnend, und nimmt ihre akustische Gitarre zur Hand. „So oder so dürften es gerne mehr werden“. Seit rund zwei Jahren leitet sie den Singkreis, der sich an „geraden Mittwochen“ im Bürgerhaus Klausdorf (Seebrooksberg 1) trifft. Doch nicht nur mehr Sänger oder Sängerinnen seien willkommen, sondern auch Menschen, die Freude haben, ein Begleitinstrument zu spielen. „Schön wäre ein zusätzliches Saiteninstrument“, etwa eine weitere Gitarre oder eine Mandoline. Blasinstrumente dagegen wären ungeeignet. „Das haben wir mal probiert, war aber viel zu laut“, erinnert sie sich. Denn: Instrumente dienen nur der harmonischen Begleitung. „Im Vordergrund steht eindeutig der Gesang“, stellt Blankenburg



Die Küstenkracher singen Schlager aus acht Jahrzehnten. Fotos: Münch

klar. Auch der Musikstil, den die Küstenkracher zu Gehör bringen, ist eindeutig: Schlager aus acht Jahrzehnten. Die ältesten stammen aus den vierziger Jahren. Daneben finden sich im Repertoire zahlreiche Evergreens aus den sechziger, siebziger oder achtziger Jahren, etwa Blue Bayou von Paola oder „mit 66 Jahren“ von Udo Jürgens. Doch auch aktuelle Songs bereichern den Musikfundus. „Es sind sogar englische Lieder dabei“, bekräftigt Blankenburg, etwa „Morning of my life“ oder „Songs von Ester und Abi Ofarim“. Zielgruppe: 60+. Doch solche Lieder zu singen, das könnte möglicherweise auch Menschen Spaß machen, die jünger sind? „Na klar“, meint Blankenburg. „Selbstverständlich dürfen jüngere Leute gerne dazukommen“. Einzige Bedingung: „Hauptsache, jemand mag Schlager, und kann das mit

seinen Arbeitszeiten vereinbaren, falls er noch berufstätig ist“. Denn musiziert wird bereits ab 14 Uhr, in der Regel zwei Stunden lang. „Danach sind wir meistens heiser“, meint sie lächelnd, mit sympathischer Selbstironie.

Professionelles Stimmtraining oder ausgeklügelte Vorbereitungen brauchen die Küstenkracher nicht. Die musikalische Messlatte kann jeder überspringen, der Freude am Singen hat. „Wir sind hier nicht in der Schule beim Leistungskurs Musik“, scherzt Sängerin Elisabeth Schröder, und verdichtet mit dieser knappen Bemerkung die lockere und ungezwungene Atmosphäre, die bei diesem Singkreis spürbar ist. „Es soll einfach nur Spaß machen“, sagt sie, „und das tut es“. Auftritte seien keine geplant. Noch nicht. „Wenn aber jemand Interesse an unserem Repertoire hat, dann wäre das durchaus vorstellbar“, unterstreicht Birgit Blankenburg. Wer Interesse am Mitmusizieren hat, darf sie kontaktieren unter 0176-74718438 oder per E-Mail: birgit.blankenburg@web.de.



Hündin Tracy ist beim Singkreis mit von der Partie. Elisabeth Schröder verteilt während einer Singpause ein paar Streicheleinheiten.



Birgit Blankenburg: Willkommen ist jeder, der gerne Schlager singt.

Einladung zum Big Band-Konzert

Heikendorf (t). Im Rahmen der Feierlichkeiten zum 50-jährigen Jubiläum treffen sich am kommenden Wochenende über 40 ehemalige Mitglieder der Big Bands der Heinrich-Heine-Schule aus den letzten drei Jahrzehnten. Neben dem freudigen Wiedersehen wird auch fleißig geprobt – so werden einige der Musikstücke aus den damaligen Programmen wieder zum Klin-

gen und Swingen gebracht. Das Konzert beginnt am Samstag, den 1. Juni um 19 Uhr in der Schulaula, Schulredder 7-9. Die aktuelle Schul-Big Band wird den Abend mit Hits aus den letzten fünf Jahrzehnten eröffnen. Die Musikerinnen, Musiker und Organisatoren freuen sich auf einen schönen musikalischen Abend mit zahlreichen Gästen. Der Eintritt ist frei.



Erdbeerhof Probstei
Hof Mougün
24217 Schönberg/Wisch • Tel.: 04562/223310

Erdbeerbild an der B 502 Schönberg/Wisch

Qualität vom Bauernhof



SPARGEL
vom Frisch Feld

Die leckersten Erdbeeren
gibt es an unserem
Feldstand an der B502
täglich von 9-18 Uhr
... ab sofort auch zum
Selbstpflücken!
oder vor Edeka Ristow in Mönkeberg

Beste Bedingungen für den 18. Fischhallen-Lauf

Kiel-Ellerbek (kas) Rund 1.600 Läuferinnen und Läufer starteten am Sonntag, 26. Mai, zum 18. Fischhallen-Lauf beim Lauftreffverein Kiel-Ost (LTV Kiel-Ost). Wie schon in den vergangenen Jahren ging es vom Startpunkt Klausdorfer Weg über die Werftstraße und das Gelände der ThyssenKrupp Marinewerft, das Marinearsenal, den Kieler Seefischmarkt und durch die Fischauktionshalle zurück zum Zieleinlauf Rohdehoffplatz. Es gibt einen Hauptlauf über 10 Kilometer, einen Kurzlauf über 5 km mit Schülerwertung, Walking über 5 km sowie den Kieler

Volksbank-Bambinilauf über 700 Meter. Der 1. Vorsitzende Jens Meier zeigte sich zufrieden, denn schon einige Zeit vor dem Termin war der Fischhallen-Lauf ausgebucht. Der Himmel war bedeckt und in der Ferne war Gewitter zu hören. Auf dem Rohdehoffplatz bei der Ellerbeker Schule ging es schon früh hoch her. Mehrere Stände, die für das leibliche



Start geclückt für alle Altersgruppen und Schulwertung.

Fotos: K.Asmus



Start zum Hauptlauf über 10 km.



Kommentator Hans-Erich Jungnickel spricht mit Oberbürgermeister Ulf Kämpfer.

Wohl sorgten, waren vertreten. Der facherfahrene und seit Jahren beliebte Kommentator Hans-Erich Jungnickel gab schon vor dem Startschuss wichtige Informationen über die verschiedenen Läufe und auch über einzelne Läuferinnen und Läufer. Mehrfach bedankte er sich bei den vielen Helfern, der Polizei, dem ASB, dem DRK, der Feuerwehr und den vielen Sponsoren, ohne die ein solches

Ereignis nicht durchgeführt werden kann. Vor dem Start bot der Mare Health Club & SPA für die Teilnehmenden ein zehnmütiges Warm-up an, und auch die AOK-Nordwest ist mit einer Bewegungsanalyse wieder vor Ort.

Dann endlich war es soweit: Um 9.55 Uhr starteten die 483 Läuferinnen und Läufer einschließlich der Schülerinnen und Schüler sowie der 29 Walker über die Distanz von fünf Kilometern.

Um 10.05 Uhr dann der Hauptlauf mit 986 Läuferinnen und Läufern. Der Bambinilauf für die Drei- bis Siebenjährigen um den Schwanensee folgte um 11.40 Uhr. Den jeweiligen Startschuss gab der 1. Vorsitzende Jens Heinze ab. Laut Wetterbericht sollte der Regen erst um 13

Uhr einsetzen, aber der Wettergott hielt sich nicht daran, und so tröpfelte es schon gegen 9.30 Uhr. Viele Zuschauer säumten beidseitig den Klausdorfer Weg

und spendeten beim Start und nachher auch bei Zieleinlauf viel Applaus. Sieger im Kurzlauf wurde Mats Burke von der SG Athletico Büdelsdorf in 17 Minuten und 26 Sekunden. Bei den Frauen siegte Simone Braun vom Team



Medaillen und Sprotten für die Teilnehmer.

Kriwat Sport in 19:41 Minuten. Bei der Schulwertung siegte das Hans-Geiger-Gymnasium vor der Ellerbeker Schule. Hendrik Lehmann vom ALG-VfL Bokel siegte beim Walking der Männer in 29:58 Minuten und Jil Lilly Asmus von der Kaltenkirchener TS in 35:41 Minuten bei den Frauen.

Im Hauptlauf über 10 Kilometer sicherte sich Miguel Molero Echwein vom Verein Spiridon Schleswig in 31:53 Minuten den ersten Platz und bei den Frauen war Lisa Schnoor vom Team Famila mit 38:27 Minuten erfolgreich. Oberbürgermeister Ulf Kämpfer errang von 986 Teilnehmern einen beachtlichen 78. Platz



Sieger beim Kurzlauf: Mats Burke.

Begräbniswald RuheForst Gut Panker

Kostenlose
Waldführungen

Sonntag
2. Juni
um 14.00 Uhr

Treffpunkt:
Parkplatz »RuheForst«

Weitere
Infos
unter
Telefon

04551/95 98 65

www.ruheforst-gutpanker.de



Leser-Reisen zu Gast bei den Seehunden

Schlemmen im Fährhaus an der Eider und Besuch der Seehundstation Friedrichskoog

Mönkeberg/Heikendorf (t). Schlemmen und genießen können die Probsteer-Leser*innen beim großen Sommerausflug am 12. Juni und 5. Juli 2024 direkt ab Kiel, Schwentinental und Preetz in den Nationalpark Wattenmeer. Inbegriffen sind der Besuch und Eintritt in der berühmten Seehundstation Friedrichskoog direkt an der Nordsee, wo die Gäste beim mehrstündigen Aufenthalt Fütterung und Aufzucht der Tiere live vor Ort erleben können. Bereits auf der Anreise werden die Leser kulinarisch rundum verwöhnt – und zwar

im bekannten Fährhaus an der Eider mit einem sehr reichhaltigen Sommer-Buffer mit warmen und kalten Spezialitäten und leckeren Dessert-Variationen. Die Busfahrt erfolgt direkt ab Kiel, Schwentinental und Preetz im erstklassigen Fernreisebus. Das Komplettpaket zum Sonderpreis von nur 69,90 Euro ist ab sofort bei den Probsteer-Leser-Reisen in Eutin, Lübecker Straße 12, von Montag bis Freitag 9 bis 13 Uhr unter Telefon 04521-701130 oder direkt online auf leserreisen.der-reporter.info buchbar.



Hautnah erleben können die Gäste die Fütterung der Seehunde und Heuler direkt an der Nordsee im Nationalpark Wattenmeer inklusive Eintritt.



Das Team der größten Seehundstation Deutschlands erwartet die Gäste mit großer Freude in Friedrichskoog zum Erlebnisaufenthalt mit großem Programm.

Vielseitigkeitswochenende in Bredeneek

Bredeneek (t). Die Vorbereitungen laufen auf Hochtouren. Der Reitverein Preetz richtet am Sonnabend und Sonntag, 1. und 2. Juni, erneut die Kreismeisterschaft des Kreisreiterbundes Plön der Vielseitigkeitsreiter aus. Am Sonnabend werden Reiterinnen und



Auf dem Hof Bredeneek wird wieder geritten.

Foto: Kirsten Siems

Reiter der Klasse A, am Sonntag in der Klasse E auf dem Gelände der Familie von Paepcke auf dem Hof Bredeneek erwartet, um die neuen Kreismeister der Vielseitigkeit zu küren. An beiden Tagen wird am Vormittag mit Dressur und Springen begonnen, bevor es am Nachmittag zum Highlight übergeht: Eine E und ein A**-Geländestrecke durch den wunderschönen Bredeneeker Wald. Um weiterhin

die Türen in diesen tollen Sport zu öffnen, wird es am Sonntag zusätzlich zu der Vielseitigkeit der Klasse E einen Geländereiter-Wettbewerb und einen Führzügel-Wettbewerb Cross Country für die kleinsten Nachwuchstreiter geben. Der Eintritt ist wie immer frei. Rundum das Catering-Zelt gibt es unter anderem wieder leckere Turnier-Pommes sowie Kaffee und Kuchen.

Neue Ausstellung im Kunst-Kiosk Möltenort



Der Kunst-Kiosk zeigt die Ausstellung „Pinsel - Pixel - Panorama ,24“.

Foto: hfr

Heikendorf/ Möltenort (t). Unter dem Motto „Pinsel - Pixel - Panorama ,24“ ist von Montag, 3. Juni, bis Sonntag, 16. Juni, im Kunst-Kiosk eine neue Ausstellung zu sehen. Geöffnet ist täglich von 13 bis 17 Uhr, je nach Wetterlage auch früher oder länger. Der Kunst-Kiosk befindet sich direkt an der Möltenorter Strandpromenade. Zu sehen sind Werke von Ellen und Vanessa Weisbrod, Meike Cornils und

Arno Draschba. Weitere Informationen unter: <https://schrevenborner-eigenart.de>.

NOTDIENST

24226 Heikendorf, Korügen 14
Tel. 0431 / 243020 Fax 24 51 24

www.glaserei-schulz.de
e-mail: info@glaserei-schulz.de

◀ Parkplätze direkt vor der Tür. ▶

GLASFACHBETRIEB

- ✓ Reparatur-Schnelldienst
- ✓ Spiegel und Glasplatten
- ✓ Duschtabtrennungen
- ✓ Bildereinrahmungen
- ✓ Alles aus Glas und Spiegel

**glaserei
schulz**

www.glaserei-schulz.de



Arbeiter-Samariter-Bund

Kreis Plön

- Hausnotruf
- Essen auf Rädern
- Ambulante Pflege
- Tagespflege
- Pflege stationär
- Kita

Keiner bietet mehr!
04344 / 4116 - 0
ploen@asb-sh.de

Würfelspaß im Modehaus Mews

Lütjenburg (t). Anlässlich des Verkaufsoffenen Sonntags am 2. Juni öffnet auch das Modehaus Mews am Markt in Lütjenburg in der Zeit von 11 bis 16 Uhr seine Türen und lädt dazu ein, die neuesten Modetrends der beginnenden Sommersaison 2024 zu entdecken. Das bietet nicht nur die Gelegenheit, seine Garderobe modisch aufzufrischen, sondern auch die Möglichkeit, dabei noch kräftig zu sparen. So können sich Kunden im Rahmen einer spannenden Würfelaktion tolle Rabatte auf ihren Einkauf sichern. Das Modehaus Mews gewährt ab einem Einkaufswert von 50 Euro einen Euro Rabatt pro Auge. Und je größer der Einkauf, desto größer auch der Rabatt: Bei einem Einkauf im



Beim Verkaufsoffenen Sonntag können Kunden im Modehaus Mews am Markt in Lütjenburg um Rabatte würfeln. Foto: hfr

Wert ab 100 Euro sind es 2 Euro Rabatt pro Auge. Es lohnt sich also, die vielfältige Auswahl an modischer Kleidung, Schuhen und Accessoires bei Mews zu erkunden und am Würfelspaß

teilzunehmen.

Das Team vom Modehaus Mews freut sich darauf, seine Kunden begrüßen und beraten zu dürfen.

SV Knudde 88 rekrutiert zwei neue Trainer

Giekau (t). Als neues Trainer-Duo für die F-Jugend und die E-Jugend (Jahrgänge 2014 bis 2017) konnte der SV Knudde 88 Giekau Lea Schröder und Din Mehanovic gewinnen. Schröder spielt in der Regionalliga-Mannschaft von Holstein Kiel, Mehanovic beim Verbandsligisten von Concordia Schönkirchen. Das erste Training begann am Montag um 17.30 Uhr am



Lea Schröder und Din Mehanovic trainieren künftig die Jahrgänge 2014 bis 2017. Foto: hfr

Seekrug. Wer gerne teilnehmen möchte, kann sich bei Volker Tarnowski unter Telefon 0160-6991372 melden

HOTEL HOHE WACHT²
Hotel Resort Spa - Aparthotel

Frühlingslieder

von **Liebe** und **Mee(h)r**

mit **Starenor Thomas Mohr** und **Clemens Wiencke** am Klavier

Veranstalter:
Hotel Hohe Wacht
01.06.2024
Beginn: 18 Uhr
inkl. **3-Gang-Menü**
59,00 € pro Person

Vorverkauf im
Hotel Hohe Wacht und
unter www.eventbrite.de

Klassik meets Kulinarik
Unser Chefkoch zaubert ein kulinarisches Menü aus regionalen Spezialitäten

Telefon: 04381 9008 0
Ostseering 5, 24321 Hohwacht (Ostsee)
Mail: info@hohe-wacht.de

Mews
FÜR MICH – MEIN MODEHAUS

Würfelspaß bei Mews:
Rabatt würfeln!

JEDER WURF GEWINNT!
NUR AM ERSTEN JUNI-WOCHENENDE.

SIE WÜRFELN MIT 2 WÜRFELN:
1 € RABATT PRO AUGE
BEI EINKAUF AB 50 €
2 € RABATT PRO AUGE
BEI EINKAUF AB 100 €

02.06. SONNTAGS-SHOPPING
11-16 UHR

Meine Mode Markt 22
auf 3 Etagen im 24321 Lütjenburg
Modehaus Mews. Fon 043 81 / 40 59 40 modehaus-mews.de

Praxis für Logopädie
Anneliese Peter
Logopädin

25 Jahre

Posthofstr. 11a · 24321 Lütjenburg
Tel. 04381/419115 · www.logopaedie-peter.de

Noch mehr Platz für noch mehr Service!

„Gehrmann Sport und Mode“ bietet Gelegenheit zum Sommereinkauf – zum Beispiel am verkaufsoffenen Sonntag am 2. Juni

Lütjenburg (aj). Endlich T-Shirt- und Sandalenwetter! Den Look zum Sonnenschein gibt es an Lütjenburgs Mode-Adresse Nummer Eins. Nach dem großen Um- und Erweiterungsbau finden Sommer-Fans bei „Gehrmann Sport und Mode“ noch mehr Outfits für jeden Anlass, 150 zusätzliche Quadratmeter machen's möglich: „Damit verfügen wir nun über 550 Quadratmeter“, erklärt Inhaber Michael Selk. T-Shirts, Bademode, Sandalen, Flipflops – alles, was jetzt in den Kleiderschrank gehört, ist bei „Gehrmann“ zu haben. Marken wie Rieker, Gabor und Remonte stehen für hochwertigen Schick und einen tollen Tragekomfort. Lässig und sportiv wird es mit Teva, Reef und Crocs. Für den angesagten urbanen Touch sorgen Labels wie Elbsand und Kleinigkeit, in denen man entspannt durch den Sommer kommt, dabei richtig gut aussieht und obendrein ganz unaufgeregt ein Gespür für Trends beweist. Ungebrochen ist die Nachfrage nach adidas. Und für alle, die sportlich unterwegs sind, empfiehlt sich der Blick auf das gutsortierte Lauschuh- und Sportswear-Angebot. Perfekt ausgestattet für jedes Wetter ist man mit der Outdoormode.

Natürlich hat „Gehrmann Sport und Mode“ auch eine klassische Seite, der Doppelklang im Namen ist hier Programm. Zeitlos elegant, ladylike oder im Stil eines Herrenausstatters wird gewünscht? Kein Problem für den Lütjenburger Modespezialisten. „Diese Bandbreite ist unsere Stärke und die können wir nach dem Umbau nun noch gekonnter ausspielen“, sagt Michael Selk. Das haben auch die Kundinnen und Kunden wohlwollend festgestellt und entsprechend positiv fällt die Resonanz nach der Neu-Eröffnung aus: Alles kann freier, übersichtlicher, moderner arrangiert werden, die Produkte sind gut zu erreichen und darüber freut sich

auch das Verkaufsteam: „Der Umbau war ein Kraftakt, aber die Anstrengung hat sich auf jeden Fall gelohnt“, resümiert Selk und führt aus: „Service und Beratung sind unser Markenzeichen und die Kundinnen und Kunden können sicher sein, dass wir alle mit Spaß bei der Arbeit sind!“ Zum Beispiel am kommenden Wochenende, wenn nicht nur am Sonnabend, 1. Juni, von 10 bis 14 Uhr geöffnet ist, sondern auch der Sonntag, 2. Juni, mit dem Prädikat „Verkaufsoffen“ punktet: Von 11 bis 16 Uhr können Modedefans, Aktive und Sonnenanbeter sich ihre ganz persönliche Sommer-Garderobe zusammenstellen.

Und ein tolles Aktions-Angebot gilt für die ganze Woche: Noch bis einschließlich 2. Juni gibt es auf alle Lacoste-Schuhe einen Preisnachlass von 20 Prozent.



JETZT AUF
550 M²

SPORT
OUTDOOR
FREIZEIT

SOMMERLICHE ELEGANZ

RABATT

20%

AUF ALLE SCHUHE DER
MARKE LACOSTE

*Nur ein Coupon pro Person und Einkauf einlösbar.
Gilt auf alle Schuhe der Marke Lacoste. Gültig ab sofort
und bis einschließlich Sonntag, den 02.06.2024.

JETZT NOCH MEHR
AUSWAHL FÜR SIE!

... und viele Marken mehr!

Starke Marken. Gut beraten.

gehrmann

SPORT+MODE

Markt 7, Lütjenburg | gehrmann.shopping

Unsere Öffnungszeiten:
Mo. bis Fr. von 10 – 18 Uhr
Samstags von 10 – 14 Uhr
Sonntag 02.06. 11 – 16 Uhr

**FAMILIENANZEIGEN,
SCHÖNE MOMENTE
TEILEN**

ANZEIGENBERATUNG
UNTER:
TEL. 0800 - 45 40 111

PROBSTEER



Mit oder ohne Keller?

Bauherren sollten von unten nach oben planen

Kreis Plön (t). Vom neuen Wohnzimmer oder Wellness-Bad zu träumen macht mehr Spaß als über den Tiefbau oder den Keller nachzudenken. Dennoch empfiehlt die Gütegemeinschaft Fertiggeller (GÜF), jeden Neubau systematisch von unten nach oben durchzuplanen, angefangen bei der Frage: Keller oder Bodenplatte? Fertiggeller-Unternehmer Stephan Braun erklärt: „Viele Bauherren legen sich auf ein Haus mit eineinhalb Geschossen fest und überlegen erst danach, ob das Budget für einen Keller ausreicht.“ Sinnvoller sei es, ausgehend von der Lage und Beschaffenheit des Baugrunds von Anfang an auch über eine Alternative mit Wohnkeller nachzudenken und dafür zum Beispiel die Grundfläche etwas zu reduzieren oder sogar

ein Obergeschoss einzusparen – „vor allem bei Grundstücken in Hanglage“, so der Experte. In Zeiten gestiegener Kosten für Bauland und Baumaterial gewinnt eine flächen- und damit kosteneffiziente Bauplanung für Bauherren zunehmend an Bedeutung. Ein moderner Wohnkeller bietet hierbei interessante Möglichkeiten, da er gegenüber einem kellerlosen Haus rund 40 Prozent mehr Wohn-



Fertiggeller sind ein sicheres Fundament für die oberen Stockwerke und bieten gleichzeitig viele individuelle Nutzungs- und Gestaltungsmöglichkeiten – vom Wohnkeller über den Technikkeller bis hin zur Garage, oder auch alles in einem.

Vor allem bei Grundstücken in Hanglage sollten Bauherren von Anfang an auch über eine Alternative mit Wohnkeller nachdenken.

Fotos: GÜF/Braun. Ihr Keller.

und Nutzfläche bietet, aber im Vergleich weniger kostet als ein Obergeschoss. Auch Zusatzkosten für nachträglich geschaffenen Stauraum in einer größeren Garage oder in einem Schuppen neben dem Haus können durch eine Ausgangsplanung mit Keller später vermieden und schöne Gartenfläche erhalten werden.

Zudem gibt es Grundstücke, da ist ein Keller sogar der einzig effiziente Unterbau für das Haus – etwa in Hanglage oder bei hochstehendem Grundwasser, wo ohne Keller deutlich höhere Kosten für Erdarbeiten und Gründungsmaßnahmen entstehen können. „Ein individuell geplanter und qualitätsgeprüfter Keller bietet hier sowohl ein sicheres Fundament für das ge-

samte Haus als auch wertvolle Wohnfläche als besten Gegenwert für alle Tiefbaukosten“, gibt Braun zu Bedenken. Er rät Bauherren, auch unabhängig von der Topografie ihres Grundstücks, jede Hausplanung auf Grundlage eines geologischen Gutachtens und des individuellen Bedarfs statt eines fiktiven Wunschtraums aufzubauen: „Wer träumt nicht von einem Wolken Schloss, aber es muss auch in der Umsetzung realistisch sein, sowohl was den Baugrund als auch was die Finanzierung angeht“, sagt Braun und verweist auf die Wichtigkeit der individuellen Entscheidungsfindung in Sachen Unterbau. Auch eine Bodenplatte, so sie denn fachmännisch geplant und realisiert wird, oder eine Teil-

**Die Dachdeckermeister
MAYWALD**
Dorothea-Erxleben-Str. 1 · 24145 Kiel-Wellsee

Haben Sie Probleme in diesem Bereich?

**Rufen Sie uns an:
Tel. 0431 719051**

... denn Sie haben es verdient, im Trockenen zu sitzen.

- Flachdach
- Steildach
- Fassaden
- Klempnerei
- Naturschiefer
- Dachflächenfenster

KUPZIG
ELEKTROTECHNIK

Inh. Patrick Kupzig Korügen 13 / 24226 Heikendorf
info@kupzig-elektrotechnik.de Tel.: 0431 / 64 89 2222
www.kupzig-elektrotechnik.de Mobil: 0431 / 64 89 2222

Ihr persönlicher Ansprechpartner vor Ort

- Elektroinstallation
- Smart Home
- E-Mobilität
- Photovoltaikanlage

**Monteur
gesucht
(m/w/d)**





unterkellerung könnten je nach Baugrund und persönlichem Wohnraum-Bedarf passende Lösungen sein. „Es ist wichtig, beim Hausbau von unten nach oben zu planen sowie Kosten und Nutzen verschiedener Möglichkeiten frühzeitig und fundiert gegeneinander abzuwägen, damit das Bauvorhaben ein voller und dauerhafter Erfolg wird“, so der Kellerexperte.

Gerade ein Hausbau am Hang

lädt heute dazu ein, typische Grundrisse mit Gemeinschaftsfläche im Erdgeschoss und Schlafräumen und Badezimmer im Obergeschoss neu zu denken. Zum Beispiel können die Schlafräume in einem Haus am Hang auch gut im Untergeschoss aufgehoben sein, denn die etwas kühleren Temperaturen sind hier besonders im Sommer von Vorteil und fallen im Winter kaum ins Gewicht, da viele Menschen

ihr Schlafzimmer ohnehin weniger heizen. Der Hauseingang kann je nach Wege- und Straßenführung im Erdgeschoss oder Keller liegen. Eine Erschließung über das Kellergeschoss für alle wichtigen Versorgungsleitungen bietet den Vorteil, dass diese einen kurzen Weg bis in den Technikraum haben und so im Bedarfsfall bestmöglich zugänglich sind. „Richtig geplant, bietet ein Keller Verbesserungs- und

Einsparpotenziale für das gesamte Bauvorhaben und trägt dabei maßgeblich zu einer individuell passenden und effizienten Wohnlösung bei – übrigens auch in Bezug auf die Kosten für den Bauplatz: Denn viele Bauherren fahren günstiger damit, sich für ein kleineres Grundstück, dafür aber für einen Hausbau mit Keller zu entscheiden, statt für ein großes Grundstück und ein Haus ohne Keller“, schließt Braun.

Was moderne Fenster und Türen bieten

Kreis Plön (t). Wer mit offenen Augen durch Städte und Dörfer geht, weiß: Fenster und Türen können mit gutem Aussehen nicht nur Häuser, sondern ganze Straßen aufwerten. Das liegt auch an der Vielfalt, die sich für Hausliebhaber ebenso wie bei Gewerbeimmobilien durch Rahmenmaterialien, Farben und Oberflächen bieten. Der Verband Fenster + Fassade (VFF) stellt einige Optionen vor.

Seien es Wohnhäuser, öffentliche Gebäude oder Gewerbeimmobilien: Form und Funktion der Fenster unterscheiden sich stark, wie auch die Materialien: Holz, Kunststoff und Aluminium sind ebenso anzutreffen wie Kombinationen dieser Materialien für die Fensterrahmen und -flügel. So bieten sich zum Beispiel Aluminium-Deckschalen an, um mit Holz-Alu oder Kunststoff-Alu-Kombinationen aufzuwarten. Die Deckschalen lassen sich in unterschiedlichen Farben lackieren und beschichten. Aber auch Fensterrahmen aus nur einem Material sind in zahlreichen Farben und strukturierten Oberflächen erhältlich. Was viele nicht wissen: Fensterrahmen können außen und innen verschiedenfarbig sein:



Dunkle Farben wie Anthrazit liegen weiter im Trend, wie bei diesem Sprossenfenster.

Bildquelle: WERU

„Wer also nach außen hin Akzente in der Fassade setzen möchte, nach innen hin aber eher gedeckte Farben wie grau oder anthrazit bevorzugt, muss keine Kompromisse machen und kann zweigleisig unterwegs sein“, erläutert VFF-Geschäftsführer Frank Lange. Tatsache ist aber auch: Grau- und Weißtöne ebenso wie Mattschwarz sind nach wie vor auch für die Außenseite ein ebenfalls starker Trend. Das gilt auch für die Türen, die Visitenkarte des

Hauses. Die Bandbreite reicht von harmonischen und der Natur nachempfundenen Farbtönen bis

zu moderner und technisch geprägter Eleganz. Übrigens: Neben der Farbe selbst kann auch der Glanzgrad der Lackierung nach Bedarf individuell gewählt werden. Neben Material und Farbe ist die Oberflächenstruktur von Fenstern und Türen für deren Charakter ein wichtiger Faktor. So gibt es Kaschierfarben mit verschiedenen Oberflächenstrukturen. Neben Grau- und Anthrazittönen sind auch Holzoptiken ein Trend. Das gilt auch für Haustüren. „Der Trend zu dunklen Außenoberflächen ist aber bei zunehmenden Hitzeperioden mit Sonneneinstrahlung nicht unkritisch, da sich die Oberflächen sehr stark aufheizen. Hier kommt es auf die richtige Materialwahl und den richtigen Einbau an, um die Dauerhaftigkeit und Funktion sicherzustellen“ so Frank Lange.

MALÜ BEDACHUNGEN

Ausführung sämtlicher
Dachdeckerarbeiten
Flachdachabdichtungen
Fassadenbekleidungen
Veluxfenstereinbau
Bauklempnerei

04348 - 912400
www.maluedach.de

VELUX
Experte

Energetische Sanierung gem. GEG (EnEv) sowie BEG mit staatlicher Förderung von Bestandsimmobilien für effiziente Gebäude. Gerne beraten wir Sie zu diesem Thema und erstellen Ihnen IHR individuelles Angebot.

Olaf Malü - IHR Dachdeckermeister

info@maluedach.de Bgm.-Schade-Str. 24 • 24232 Schönkirchen

Mitglied der Dachdeckerinnung

Roland Lauer

Meisterbetrieb für
Garten- & Landschaftsbau

- Gartenneuanlage u. -umgestaltung • Holzterrassen
- Gartendauerpflege/Jahrespflege
- Tiefbau-/Pflasterarbeiten • Zäune • Carport
- Kellerwandisolierung • Rollrasen • Heckenschneiden

Tel. 0 43 43- 424 94 19 • Fax 0 43 43- 424 94 18

Die KSV Holstein vor ihrer ersten Bundesligaspielzeit

Rückblick auf die Saison 2023/24

Kreis Plön (dif). Geht es nach Stimmung, Feierlichkeiten oder Party-Time, so kann man schon heute sagen: Die KSV Holstein ist auf jeden Fall bundesligatauglich. Allein auf dem Rathausplatz fieberten über 7000 Menschen vorm Einlass (13.30 Uhr) bis fast 18 Uhr, um das Team der Kieler Störche gebührend zu bejubeln. Am Bootshafen und in der Stadt: Menschenmassen ohne Ende. Die Straßen belegt voller begeisterter Fußballanhänger, aber auch mit jenen, die sich einfach von der Stimmung mitreißen ließen. Es war deutlich zu sehen, wie sehr sich die Landeshauptstadt nach einem Fußball-Bundesligisten all die Jahre gesehnt hatte.

Und die Helden vom Mühlenweg trugen ihren Teil dazu bei, dass es eine „Abriss-Party“ wurde. Unterstützt von der Band „Denkedrans“, die auch für die Holstein-Hymne „Keine andere Stadt, keine andere Liebe“, verantwortlich sind, ging es bis kurz nach 22 Uhr mehr als hoch her. Ein wenig wehmütig dann, als Sportchef Uwe Stöver, Tom Rothe und Philipp Sander verabschiedet wurden. Stöver verlässt auf eigenen Wunsch Kiel, Kapitän Sander geht zum neuen Ligakonkurrenten Bor. Mönchengladbach. Bei Leihspieler Rothe hofft man an er Förde noch auf eine



Die Kieler Störche ließen sich feiern.

Fotos: Freitag

weitere Beschäftigung. Die Zeichen stehen aber auf Abschied, da auch sein Stammverein Bor. Dortmund die tolle Entwicklung beobachtet hat.

Wie geht man nun im Verein Holstein Kiel mit diesem ja nun nicht gerade geplanten Aufstieg um? Wird es nur ein einjähriges Gastspiel der Marke Darmstadt 98 oder Greuther Fürth oder kann sich Kiel in Liga eins festbeißen. Angesichts des geringen Etas wird es keine großen Sprünge geben können, richtige „Knaller“ werden die Supporters auch nicht erwarten können. Ausgediente Stars, die noch einmal Bundesliga spielen wollen, wird es natürlich, mangels Finanzen, nicht geben. Das wäre wohl auch der falsche Weg.

Wie hier schon mal erwähnt, ist der „Heidenheim-Weg“ sicherlich die bessere Lösung. Der Aufsteiger aus dem Jahre 2023 hielt sein Team fast komplett zusammen und verstärkte es an den richtigen Stellen. Auf dieser Position hat die Sportvereinigung mit Trainer Marcel Rapp und Stöver-Nachfolger Carsten Wehlmann ein professionelles Duo an Bord, das auf Schnellschüsse verzichten wird.

Hier noch einmal die „highlights“ der Spielzeit 2023/24 kurz zusammengefasst und zum Genießen: Der erste Sieg, wenn auch ein etwas glücklicher, war gleich an Spieltag eins in Braunschweig eingefahren. Holmbert Fridjohnsson traf in der 92. Minute zum Auswärtserfolg. Die Woche drauf wurde auch das erste Heimspiel gegen Fürth (2:1) siegreich gestaltet und sich im Pokal beim FC Gütersloh mit 2:0 eine Runde „weitergewürgt“.

Nach einer Aufstiegs Mannschaft sah das aber noch nicht aus. Keine Punkte dann von Angstgegner Magdeburg (2:4), gegen die man auch später im Pokal ausscheiden sollte. Beim FC Schalke wurde dann überraschend mit 2:0 gewonnen und auch Paderborn (2:1) zog in Kiel den Kürzeren. Mit 12 Pluspunkten ging es dann zum FC St. Pauli, wo man eine derbe 1:5-Pleite einstecken musste. Als auch noch Hertha BSC (3:2) am Mühlenweg gewann, schien es in Richtung tristes Mittelfeld zu gehen. Für viele wäre auch dies in Ordnung, hatten die Experten doch die Rapp-Elf auf einen

Abstiegsplatz getippt. Sieg dann beim KSC (2:0), nur ein Zähler daheim gegen Neuling Elversberg (1:1), der Dreier in Rostock (3:1), bzw. eine unnötige 0:2-Niederlage gegen den 1. FC Nürnberg, sowie ein glückliches 1:1 beim VfL Osnabrück durchwachsen. Doch dann legte man „mal eben“ den Schalter um. Der HSV (2:4), der 1. FC Kaiserslautern (0:3), Wehen Wiesbaden (2:3), Fortuna Düsseldorf (0:1) und auch Hannover 96 (0:3), sie alle kamen zu keinem Pluspunkt gegen die Störche. Fazit: Holstein Kiel ging als Herbstmeister ins Jahr 2024. Dort angekommen war erst einmal Tristesse angesagt. Gegen Braunschweig (1:2), Fürth (1:2) und Magdeburg (1:1) gab es gerade mal ein Pünktchen auf der Habenseite. Nun standen der FC Schalke und der SC Paderborn vor der KSV-Tür. Keine Laufkundschaft, aber nach einem 1:0, bzw. 4:0 waren weitere sechs Zähler eingefahren. Das Spitzenduell mit dem FC St. Pauli ging unter Flutlicht am Westring 501 nach einem schnellen 0:3-Rückstand mit 3:4 verloren.

Alle Aufstiegsträume verspielt? Mitnichten, denn diese positiv



Menschenmassen pur wo man hinsah

verrückte Mannschaft setzte zu einer denkwürdigen Serie und Schluss-Offensive an. Dem 2:2 bei der Berliner Hertha folgten Siege gegen den KSC (1:0), in Elversberg (2:0), gegen Hansa Rostock (2:0), beim Club in Nürnberg (4:0), über den VfL Osnabrück (4:0) und „natürlich“ gegen Lieblingsgegner HSV (1:0). Auf die Probe wurden die Fan-Nerven dann noch einmal beim 1:3 gegen Lautern gestellt und auch in Wiesbaden (1:0) musste lange gezittert werden. Das finale Aufstiegs-Spiel dann gegen die Düsseldorf Fortuna (1:1) ist bekannt, das i-Tüpfelchen der Erfolg in Hannover (2:1).

Familienanzeigen

Wir sagen „Danke“

Unser Fest zur
Diamantenen Hochzeit
war wunderschön -
es wird uns unvergesslich bleiben.

Danke unseren Kindern, Nachbarn und
Freunden für die tolle Unterstützung

Danke Herrn Pastor Thieme-Hachmann
für die schöne Andacht

Danke den Brummelbuttjes
für den stimmungsvollen Beitrag

Danke für die vielen Geschenke,
Blumen und Glückwünsche

Uschi und Gerhard Draasch

Heikendorf



18. SCHÖNBERGER GEWERBESCHAU

Sonntag, 2. Juni 2024
11.00 bis 17.00 Uhr - Gewerbegebiet



Bimmelbahn-Shuttle-Service

- viele Kinderaktionen
- Hüpfburgen
- Feuerwehr-Fahrzeug

Nach sechs Jahren Pause endlich wieder da:

Sonntag, 2. Juni: Schönberger Gewerbebeschau

Schönberg (mm). Besser geht es nicht: Pünktlich zum einhundertsten Geburtstag des Gewerbevereins darf sie endlich wieder stattfinden: die beliebte Gewerbebeschau, bei der fünfzig Betriebe ihre Leistung unter Beweis stellen. Es ist die achtzehnte Veranstaltung dieser Art seit 1988. Weil die Leistungs-

die Organisation. Es ist ein Fest für die ganze Familie. Doch diesmal steht es unter einem besonders anspruchsvollen Motto: „Wirtschaft im Einklang mit der Natur und Um-



Die Bimmelbahn befördert Fahrgäste zum Nulltarif. Fotos: Schneider



Foto: Lindau



schau von Anfang an von Erfolg gekrönt war, fand sie regelmäßig alle zwei Jahre statt. Doch Corona machte einen Strich durch die Rechnung. Pandemiebedingt mussten zwei Termine gestrichen werden. Doch nun ist es endlich wieder so weit.

Wirtschaft im Einklang mit Natur und Umwelt

Wie die Leistungsschauen zuvor, ist auch dieses Mal der Schönberger Gewerbe- und Fremdenverkehrsverein verantwortlich für

Aus ALT mach NEU ist wundervoll!
NACHHALTIGKEIT bei uns ist toll!
Wir freuen uns über Ihren Besuch auf unserem Stand der Schönberger Gewerbebeschau,
DENN BLUMEN MACHEN FREU(N)de!!

WILDBLUME Eichkamp 1
24217 Schönberg
04344/4121450

Öffnungszeiten
Montag - Freitag
8:30 - 13:00 Uhr
15:00 - 18:00 Uhr
Samstag
8:30 - 13:00 Uhr

Heizung & Sanitär WECKELMANN
Ihr Meisterbetrieb aus der Probstei

Heizung & Sanitär Weckelmann GmbH

☎ 0 43 44 - 41 46 888 ✉ info@weckelmanngmbh.de
☎ 0 43 44 - 41 46 890 🏠 www.weckelmanngmbh.de

Eichkamp 20 24217 Schönberg



18. SCHÖNBERGER GEWERBESCHAU

Sonntag, 2. Juni 2024
11.00 bis 17.00 Uhr • Gewerbegebiet



**Bimmelbahn-
Shuttle-Service**

- viele Kinderaktionen
- Hüpfburgen
- Feuerwehr-Fahrzeug

Bensien & Hartz

Meisterbetrieb für
Heizungs- und Sanitärtechnik

24217 Höhdorf
24223 Schwentimental

www.bensienhartz.de

* Tel. 04344 / 8192220
* Tel. 04307 / 8236620

Wir bieten Ihnen ANFASSBAR gute Produkte !

BOSCH

Bauknecht

Miele

LIEBHERR



Panasonic

GRUNDIG

AEG

LG

Metz



Kompetent. Sympatisch. Nah.

Fernseh Hausgeräte - KÄRPER

Gewerbegebiet Eichkamp 14 - 24217 Schönberg Tel.: 04344-3980

Beratung - Verkauf - Lieferung - Reparatur - Service

Gewerbebeschau 02.06.2024

DOKO
DOORMANN + KOPPLIN
AGRARTECHNOLOGIEN



10 % Rabatt
auf alle lagernden
Aufsitz- und
handgeführten
Rasenmäher *

... auch für die ganz
Kleinen ist etwas
dabei **20% Rabatt**
auf alle Spielzeuge ...

*Rabatt gilt auf den UVP des Herstellers aller Rasen- und Aufsitzmäher der Marken Husqvarna, Stihl und Honda, gilt auf alle Lagerartikel, auch Akkuprodukte. Rabatt gilt einschließlich am 02.06.2024. Gilt nicht für Honda-Aktionsmodelle. Nur solange der Vorrat reicht.

welt“. Dabei macht der Gewerbeverein ganze Sache: „Auf die beliebten Hubschrauber-Flüge wollen wir dieses Jahr ganz bewusst verzichten“, betont Knut Lindau, „auch wenn viele das bedauern“. Doch wenn man eine Leistungsschau im Einklang mit Natur und Umwelt veranstalten wolle, dann sei das eine konsequente Entscheidung. „Alles andere“, unterstreicht der Vereinsvorsitzende, „das bleibt natürlich in bewährter Form erhalten“. Auch die Bimmelbahn sei selbstverständlich wieder dabei. Sie hat bereits Tradition seit 2012 und wird unter anderem von der Fördesparkasse finanziert. Den ganzen Tag über fährt sie die Meile entlang. An fünf verschiedenen Haltepunkten können Fahrgäste zusteigen. Die gemütliche Gratisbeförderung ist beliebt bei Alt und Jung gleichermaßen. „Selbst wenn es dieses Jahr aus verschiedenen Gründen „ziemlich schwierig war“, die Bahn zu organisieren.

**Mehr als 50 Betriebe machen
mit**

„In jedem Fall sind wir zurück in alter Stärke“, freut sich Lindau, dass wie bereits 2018 mehr als fünfzig Unternehmen aus Handel, Handwerk, Dienstleistung und Gastronomie bei der Gewerbebeschau dabei sind. Auch die Feuerwehr und die Gemeinde sind mit von der Partie. „Das wird wieder ein großer Tag für die Familie“, der allen Besuchern Gelegenheit bietet, von 11 Uhr bis 17 Uhr durch das Gewerbegebiet zu bummeln, sich über vielfältige Angebote zu informieren, lecker zu speisen und vieles mehr. Auch bei den Plätzen der Leistungsschau bleibt es beim bewährten Konzept. Das bunte Treiben erstreckt sich nahezu lückenlos vom Eichkampredder bis in den Ratjendorfer Weg. „Die Schau lebt von der großen Vielfalt auf der langen Veranstaltungsmeile“, so Lindau. Wie in den Vorjahren wird es wieder drei größere zentrale Plätze geben: auf den Firmengeländen von VW, Doormann & Kopplin und auch auf dem Gelände der Raiffeisen Energie Nord geben, wo sich etliche Aussteller tummeln. Hier finden sich besonders viele Stände und Aktionen geballt an einer Stelle, auf dem auch Platz zum Ausruhen gibt- und Gelegenheit sich zu stärken.

**Viele individuelle
Mitmach-Aktionen**

„Das Besondere an der Schönberger Gewerbebeschau ist, dass der Verein lediglich geeignete Rahmenbedingungen schafft“, erklärt Knut Lindau weiter, Alles andere,

1 3 FIRMEN STARKES TEAM

ALLES AUS EINER HAND

elektro Steffen
Schönberg

04344-30530
INFO@ELEKTROSTEFFEN.DE

ELKOM SYSTEMS
Elektronik EDV- und Sicherheitstechnik

04344-305390
INFO@ELKOMSYSTEMS.DE

Michael Hartwich
Miele Service Partner

0431-393001
KUNDENDIENST@MICHAEL-HARTWICH.DE

KONTAKTIEREN SIE UNS

INFO@ELEKTROSTEFFEN.DE
WWW.ELEKTROSTEFFENSCHOENBERG.DE
04344-30-53-0

STAKENDORFER TOR 15A
24217, SCHÖNBERG



DIE VORTEILE FÜR SIE SIND

- Umfassender Service
- Zeit- und Kostenersparnis
- Ein Zentraler Ansprechpartner
- Hohe Qualität
- Kompetenz und Erfahrung
- Maßgeschneiderte Lösungen

Unter der Leitung der Firma Elektro Steffen GmbH & CO KG aus Schönberg bieten wir Ihnen alles aus einer Hand!

📍 **Elektro Steffen** - Ihr Partner für hochwertige Elektroinstallationen und Innovativtechnik.

🔒 **Elkom Systems**- Spezialist für Elektronik, EDV und Sicherheitstechnik.

🔧 **Michael Hartwich** - Miele professional Service Partner für Gewerbemaschinen und Haushaltsgeräte.

Vertrauen Sie auf unsere Expertise und genießen Sie umfassende Lösungen für Ihr Zuhause und Ihr Unternehmen!



Für mehr Informationen
Hier scannen!



18. SCHÖNBERGER GEWERBESCHAU

Sonntag, 2. Juni 2024
11.00 bis 17.00 Uhr • Gewerbegebiet



Bimmelbahn-Shuttle-Service

- viele Kinderaktionen
- Hüpfburgen
- Feuerwehr-Fahrzeug

egal ob Mitmach-Programme, Musik, oder das Angebot an Speisen und Getränken, das organisieren die Betriebe aus Schönberg und der Probstei selbst und hauchen der Veranstaltung Leben ein. Der Schlüssel zum Erfolg liege darin, dass jeder der mitmacht, sich tatsächlich verantwortlich fühlt. „Gemeinsam wird das wieder ein Riesending“. Um in der Fülle der Angebote nicht den Überblick zu verlieren, hat der Gewerbeverein wieder ein Faltblatt drucken lassen. Es liegt aus bei allen teilnehmenden Betrieben. Darauf sind alle Teilnehmer eingezeichnet, wo genau sie zu finden sind. Sie bilden den Kern der Veranstaltung, öffnen ihre Türen und laden herzlich ein, sich über ihre Dienstleistungen und Angebote, Waren und Mög-



Großer Nervenkitzel für kleine Leute: Millimeter entscheiden über den Gewinn.

GEWERBEGEBIET EICKKAMP





18. SCHÖNBERGER GEWERBESCHAU

Sonntag, 2. Juni 2024
11.00 bis 17.00 Uhr • Gewerbegebiet



Bimmelbahn-Shuttle-Service

- viele Kinderaktionen
- Hüpfburgen
- Feuerwehr-Fahrzeug



Vor allem die Jüngsten genießen das Kinderschminken. Gerne lassen sie ihre Haut farbenfroh dekorieren.

lichkeiten zu informieren. Anlässlich der Gewerbebeschau stellt jedes Unternehmen sein eigenes Programm auf die Beine, oft passend zur Expertise. Hier

nur einige wenige Beispiele aus dem umfangreichen Angebot der Attraktionen. Bei der Schauland Polsterei und Sattlerei kommen Auto-

und Motorradfreunde auf ihre Kosten. Denn hier sind unter anderem ein Motorrad, ein Cabrio und ein alter Käfer zu sehen. Das bietet Einblick in die spannende Welt originalgetreuer Restaurierung. Erfahren kann man hier, wie sich Sitze, Bänke, Dachhimmel oder Türverkleidungen mit viel Liebe zum Detail auf Vordermann bringen lassen.

Bei Elektro Steffen kann man

seine Geschicklichkeit am „Heißen Draht“ unter Beweis stellen. Ziel ist es, einen Metallring entlang eines gebogenen Drahts zu führen, ohne ihn zu berühren. Klingt einfach, ist aber eine echte Herausforderung. Ein winziger Stromimpuls sorgt dafür, dass selbst ein hauchzarter Kontakt lautstark mittels elektrischer Hupe signalisiert wird. Schummeln geht nicht, das Spiel garantiert stundenlangen Spaß für

TEILNEHMER DER GEWERBESCHAU

- 01 Schweißtechnik-Kiel & Gase
- 02 Ihr Fliesenleger Christoph Wichelmann
- 03 Autohaus Lau in der Probstei GmbH
- 04 Schauland Polsterei & Sattlerei
- 05 Armin Stoltenberg Fiefbergen u. Unternehmensgruppe
- 06 Rocket Dog Energy GmbH & Co. KG
- 07 Strompool Probstei eG
- 08 Fitnessstudio Butterfly FX
- 09 SOLconsult GmbH
- 10 Anja Myrdal - Organisations- u. Persönlichkeitsentwickl.
- 11 Förde Sparkasse
- 12 Bensi & Hartz Heiztechnik, Bäder + Solar
- 13 „Bräuhaus“ Biergarten
- 14 Hüpfburg Provinzial und Torwand Provinzial
- 15 Provinzial Versicherung Schönberg (Holstein)
- 16 Raiffeisen Energie Nord GmbH
- 17 Steuerberater Wulf Müller
- 18 weitblick AUGENOPTIK by Eva Finger
- 19 Fernseh Haushaltsgeräte - Karper
- 20 Kreationen aus Stoff - Birgit Baumann
- 21 Lamp-Greve Dachdeckerei
- 22 Grill-Partner Maier
- 23 ImmobilienDuo, T. Lamb & H. Finck GbR
- 24 Zimmerei Stoltenberg GmbH
- 25 Hauner Krug Rock-Bar
- 26 Restaurant „Filou“
- 27 ASB Regionalverband Kreis Plön / Erste Hilfe
- 28 TheosGym Schönberg
- 29 Gemeinde Schönberg
- 30 Spielmobil der Gemeinde Schönberg
- 31 Heizung & Sanitär Weckelmann GmbH
- 32 Blumenhaus J. Puck
- 33 „Zur Bierpause“ D. Höppner
- 34 FeuTec Nord GmbH
- 35 W. Doormann & Kopplin GmbH & Co. KG
- 36 Elektro Steffen GmbH & Co. KG
- 37 Wildblume GmbH
- 38 Haus Felsenburg Hotel - Restaurant
- 39 Olaf Platner Veranstaltungen & Eventmanagement
- 40 VR Bank zwischen den Meeren eG
- 41 Ihr Immobilienmakler mit Herz - Mario Repkow
- 42 Finanzagentur Ohlmann
- 43 Olaf Platner Organisation von Eventgastronomie
- 44 Himbeerhof Moorhörn Klindt
- 45 Freiwillige Feuerwehr in Schönberg (Holstein)
- 46 LVM Versicherungen Carsten Kempa
- 47 Rave Metallbau
- 48 Autohaus in Schönberg GmbH
- 49 immo-zentrum.de
- 50 Veranstaltungsservice Hansen

SCAN ME



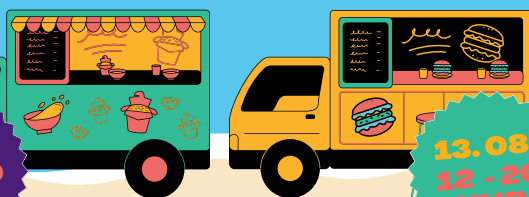
HOTEL STRANDRÄUBER + FOODTRUCK-CATERING.DE

FOOD TRUCKS ON THE BEACH

BURGER KREATIONEN ★ SAUCEN HAUSGEMACHT ★ FRIES
BURRITOS ★ TACOS ★ QUESADILLAS ★ PLATOS ★ EMPANADAS
SPANFERKEL AUS DEM SMOKER ★ PULLED BEEF ★ KRINGELPOMMES
SPACE BOWLS ★ PLANET V BURGER UND WRAPS ★ V'ISH & CHIPS
CREPES ★ SÜSS & HERZHAFT ★ SOFTEIS ★ LIVE-MUSIK

LOCATION
DEICHWEG 4 / BUHNE 24 / KALIFORNIEN

16. 07.
12 - 20
UHR



13. 08.
12 - 20
UHR

INFOS UNTER WWW.BRAHOKA.COM/FOODTRUCKS



18. SCHÖNBERGER GEWERBESCHAU

Sonntag, 2. Juni 2024
11.00 bis 17.00 Uhr • Gewerbegebiet



**Bimmelbahn-
Shuttle-Service**

- viele Kinderaktionen
- Hüpfburgen
- Feuerwehr-Fahrzeug

Groß und Klein. Ein weiteres Highlight, das ebenfalls Jugendliche und Erwachsene gleichermaßen anspricht, bietet Agrarspezialist Doorman & Koplín an.

Ein spannender Tag für die ganze Familie

Hier steht Bogenschießen unter fachkundiger Anleitung auf dem Programm. Eine Sportart, die fasziniert durch die Kombination aus Konzentration, Präzision und Körperbeherrschung. Es erfordert mentale Stärke und Ruhe, um das Ziel zu treffen. Damit das gelingt, ist physische Fitness gefragt. Einer von vielen Faktoren der persönlichen Gesundheit ist der Blutdruck. Wer den zwischendurch messen lassen möchte, sollte beim Arbeiter Samariter Bund vorbeischaun. Neben den bewährten Einsatzfahrzeu-



An vielen Ständen gibt es Mitmach-Aktionen unter fachkundiger Anleitung.



Besuchen Sie uns am Stand 16 auf der Gewerbebeschau

Sichern Sie sich Ihre Tankkarte mit 10€ Startguthaben und dauerhaftem Rabatt!

Ihre Vorteile: Detaillierte Tankrechnung, kontaktloses und bargeldloses Bezahlen, 14-tägige Abrechnung, keine Gebühren, rund 1200 Akzeptanzstellen im Tanknetz Deutschland.

Gewinnchance auf 500l Diesel oder Heizöl und andere super Preise!





gen will der ASB zudem eine speziell ausgerüstete Drohne zeigen. Mit Hilfe dieses Fluggeräts unterstützen Drohnenpiloten Einsatzkräfte, indem sie schwer zugängliche Wasserflächen, Waldgebiete oder auch Winkel in Innenstädten und Industriegebieten aus der Luft nach vermissten Personen absuchen.

Ein starkes TEAM- hier in der PROBSTEI



Mario Repkow
Tel. 04344 / 414 30 90
Mobil 0176 / 411 41111
info@immomitherz-ostsee.de
www.immomitherz-ostsee.de



Unverbindliche Beratung
und kostenfreie Vermittlung
von Wohnungsbaukrediten

- Neubau und Kauf von Häusern, Wohnungen, Grundstücken etc.
- Sanierungen, Modernisierungen
- Einbindung von öffentlichen Förderkrediten (Investitionsbank SH, KfW)

**Kreditvermittlung
ist Vertrauenssache**
www.finanzagentur-ohlmann.com



Hartmut Ohlmann
Apfelgarten 4, 24217 Schönberg
Telefon 04344 . 41 59 86

Infos unter **0160.6638698**

**FINANZAGENTUR
OHLMANN**

Der heimische Herd darf kalt bleiben

Weil an diesem Tag viele Leute aus Nah und Fern in Schönberg auf den Beinen sind, darf natürlich auch die Freiwillige Feuerwehr Schönberg nicht fehlen. Neben Drehleiter, Rüstwagen, Tanklöschfahrzeug und Einsatzleitwagen bringt sie einen Brandlösch-Simulator mit. Damit lässt sich ohne Risiko der richtige Umgang mit dem Feuerlöscher üben. Im Falle eines Falles muss jeder Handgriff sitzen und man darf sich nicht auf sein Glück verlassen. Genau das ist jedoch gefragt auf dem Stand von Immobilienmakler Mario Repkow: Ein Glücksrad ist spannend,

Kontaktieren Sie uns gerne - wir freuen uns auf Sie.



18. SCHÖNBERGER GEWERBESCHAU

Sonntag, 2. Juni 2024
11.00 bis 17.00 Uhr • Gewerbegebiet



Bimmelbahn-
Shuttle-Service

- viele Kinderaktionen
- Hüpfburgen
- Feuerwehr-Fahrzeug

weil es Zufall und Erwartung kombiniert. Jeder Dreh birgt die Chance auf Gewinne, die bunten Felder und der Zufallsfaktor sorgen für ständige Überraschungen. Ein Nervenkitzel vor allem für die jüngeren Besucher, die überall auf dem Gelände viele weitere spannende Attraktionen finden, vom Torwandschießen über Kinderschminken, natürlich wieder eine Riesenhüpfburg und viele, viele weitere tolle Spiele. Das Angebot an Speisen und Getränken auf der Schönberger Gewerbebeschau lässt wie immer keine Wünsche offen – der heimische Herd darf am Sonntag kalt bleiben. Für kleine und große Besucher gibt es alles, was das Herz begehrt: Leckeres vom Grill, Crêpes, Kaffee und Kuchen, Eis und vieles mehr. Übrigens gibt es noch Karten für das große Sommerfest vom Gewerbeverein in der Halle von Raiffeisen Energie Nord (Eichkamp 20) am Freitag, 31. Mai (19 Uhr) mit Livemusik von „Under Pressure“ und Dj Flo. Der Eintritt kostet 20 Euro. Karten sind erhältlich beim Kaufhaus Lindau oder im Restaurant Filou am Schönberger Strand.

SOMMERFEST

Eintritt
20,- Euro

Freitag, 31. Mai 2024 – Beginn 19 Uhr

Der Gewerbe- und Fremdenverkehrsverein lädt ein zum großen Sommerfest mit Live-Musik von »Under Pressure« und DJ Flo in der Halle von Raiffeisen Energie Nord, Eichkamp 20, 24217 Schönberg

Eintrittskarten erhältlich im Kaufhaus Lindau und Restaurant Filou

Sind Sie
bereit
für den
Sommer?



Polster für Boote & Wohnmobile

Cabriovertdecke & Motorradsitzbänke

Eichkampredder 23 • 24217 Schönberg • Tel. 0 43 44 - 41 21 615
E-Mail mail@schauland-kiel.de • Mo.-Do. 10-16 Uhr / Fr. 09-13 Uhr
www.schauland-kiel.de

schauland
POLSTEREI & SATTLEREI

Rave
Metallbau

Dirk Rave – Metallbaumeister

Planung, Zeichnung, Fertigung & Montage aus einer Hand für:

- Balkon
- Treppenanlagen
- Geländer
- Gartenzaunanlagen
- Edelstahlverarbeitung
- Reparaturarbeiten
- Schiffsreelings, Bugkörbe
- Geräte-Träger
- Sonderanfertigungen von z.B. Wintergärten und Vordächern
- Schweißfachbetrieb nach DIN EN 1090

Wir freuen uns auf Sie!

Schrevendorf 22a • 24253 Probsteierhagen • Telefon 0 43 48 / 91 27 73
www.Rave-Metallbau.de



Lamp-Greve

Dachdeckerei & Zimmerei

Bauklempnerei, Fassadenbau, Energetische Sanierung, Schieferarbeiten, Dachstühle, Holzständerwerke, Carports, Innenausbau

Qualität aus Meisterhand -
vom Keller bis zum Dach!



Lamp-Greve
Dachdeckerei & Zimmerei
Niederstrasse 3
24217 Schönberg
Tel.: 04344 - 413625
dachdeckerei@lamp-greve.de
www.lamp-greve.de

Einfach
genießen.

Wir wünschen allen
Besuchern viel Spaß
auf der Schönberger
Gewerbebeschau.

Weil's um mehr als Geld geht.
foerde-sparkasse.de



Förde Sparkasse



Qualitätsgebrauchtwagen aus der Region

Alle Fahrzeuge TÜV-geprüft – zum Teil mit Garantie • Finanzierung • Anzahlungnahme

Citröen



C3 Aircross, EZ 12/17, 81 kW, 81.920 km, satin steel gray, Klimaauto., Sitzhg., Soundsys., Verkehrszeichenerk., Spurhalteass., BT, MFL, ZV, NSW, FSA, Lichtsensor, PDC hinten, Lederlenkrad, Tempomat, Geschwindigkeitsbegrenzer
12.780,- OHLA-Automobile GmbH

Fiat



500e Icon, EZ 12/22, 87 kW, 10.500 km, arktisweiss, Abstandstempom., dig. Display, Kamera, Klimaaut., Navi, Sitzhg., Soundsystem, Verkehrszeichenerk.
22.980,- OHLA-Automobile GmbH

500e Icon, EZ 12/22, 87 kW, 9.500 km, ozean grün, automatik, Navi, Klimaauto., Soundsys., Verkehrszeichenerk., Ambiente licht, Spurhalteass., BT, Notbremsass., MFL, LMF; ZV, NSW, FSA, Lichtsensor, PDC v. + h., Rückfahrkamera, Lederlenkrad
23.980,- OHLA-Automobile GmbH



Ihr Vertrauen ist unsere Motivation

OHLA-AUTOMOBILE GmbH
Freier Händler • Verkauf aller Marken

Kieler Straße 29 • 24321 Lütjeburg
Tel. 0 43 81 / 4 05 70 • www.OHLA.de



Autohaus Estorff GmbH & Co.KG

Rautenbergstr. 38 • 24306 Plön
Tel. 04522/9011, Fax 9010,
info@estorff.de

Jeep

Jeep

Cherokee Longitude 2.2, EZ 08/20, 143 kW, 87 tkm, billet silver met. clear coat, Navi, AHK abnehmbar, 2-Zonen-Klimaauto., beheizbare Frontscheibe, Soundsys., ambiente Licht, SHA, Totwinkelass., ZV, BT, MFL, el. Sitzeinstellung, LMF
21.980,- OHLA-Automobile GmbH

Kia



Sportage 1,6 CRDi Mild Hybrid Vision, EZ 06/21, 100 kW, 31.984 km, pentametal met., Navi, Fernlichtass., 2-Zonen-Klimaauto., Allrad, SHZ, beheizbares Lenkrad, Soundsys., SHA., BT, Notbremsass., MFL, LMF, NSW, Freisprechanl.
25.980,- OHLA-Automobile GmbH

Opel



Mokka X 4x4 1.6D, EZ 11/18, 100kW, 60.789km, onyxschwarz, AGR-Fahrsitz, PDC v. + h., Klimaauto., SHZ, Radio 4.0 Intellilink, beheizb. Leder-MFL, LED-Tagfahrlicht, NSW, Tempomat, Alarmanlage, Solar Refl.-Windschutzscheibe
MwSt. ausweisbar! **16.450,-** AH Estorff

Crossland X Ultimate 1.5D Automatik, EZ 03/20, 53.162 km, 88 kW, chillirot, Head-Up-Display, Rückfahrkamera, AGR-Sitze, Toter-Winkel-Warner, Keyless Go, beheizb. Frontscheibe, LM-Räder, Ver-

Opel



kehrschilderk., Regensen., LED-Licht, NSW, SHZ, MultiMedia Navi Pro Tempomat
MwSt. ausweisbar!
16.950,- AH Estorff

Grandland X 1.2 Turbo, EZ 07/20, 96 kW, 41.873 km, rubinrot, AHK abnehmbar, LMF, Rückfahrkamera, beheiz. Frontscheibe, Verkehrsschilderk., PDC v. + h., beheiz. Ledersportlenkrad, SHZ, Klimaauto., Radio 4.0 Intellilink, Tempomat, NSW, Regensens. MwSt. Ausweisbar!
17.250,- AH Estorff

Astra K ST Business Elegance 1.5D, EZ 11/21, 90kW, 50.936km, onyxschwarz, AGR-Sitze, Rückfahrkamera, Keyless Go, LM-Räder, PDC v. + h., Verkehrsschilderk., Klimaauto., SHZ, beheizb. Ledersportlenkrad, Multi Media Navi Pro, LED-Tagfahrlicht, SHA, Tempomat, Regensensor
MwSt. ausweisbar!
17.950,- AH Estorff

Corsa-E F Ultimate Automatik, EZ 05/21, 19.716 km, 100 kW, diamantschwarz, LMF; Matrix-LED Scheinwerfer, Massagesitz, SHZ, beheizbares Ledersportlenkrad, MFL, Klimaauto., Multimedia Navi Pro, Tempomat, PDC hinten
MwSt. ausweisbar!
19.450,- AH Estorff

Combo E Life Edition 1.5D, EZ 03/20, 75 kW, 23.432 km, tiefquarzgrau, Rückfahrkamera, Verkehrsschilderk., Multi Media Navi Pro, Leder-MFL, Lenkradhg., PDC v. + h., Toter-Winkel-Warner, Tempomat, Klimaaut., Lendenwirbel-

Opel



stütze, autom. Abblendlicht mit Tunnelerk., NSW MwSt. ausweisbar!
20.450,- AH Estorff

Crossland Ultimate 1.2 Turbo, EZ 08/25, 7973 km, 81 kW, chillirot, Head Up Display, Rückfahrkamera, Keyless Go, AGR-Sitze, SHZ, beheizb. Ledersportlenkrad, beheizb. Frontscheibe, Navi, Klimaauto., LED_Tagfahrlicht, NSW, Tempomat, Regensensor, Verkehrsschilderk.
MwSt. ausweisbar!
20.450,- AH Estorff

Vivaro B Combi 1.6D, EZ 03/19, 88 kW, 66.246 km, casablancaweiß, SHZ v., PDC h., NSW, Tagfahrlicht, Klimaaut., beheizb. Außenspiegel, Regensensor, Tempomat, Sitzbank 2 & 3 Reihe, Armlehne, Flügeltüren h. 180°, Radio BT + USB, Freisprechanl.
MwSt. ausweisbar!
25.450,- AH Estorff

Combo Life, EZ 10/22, 81kW, 16.519km, schwarz, Rückfahrkamera, beheizb. Frontscheibe, SHZ, beheizb. Leder-MFL, Klimaauto., Multi Media Navi Pro, Freisprechanl., beheizb. Außenspiegel, NSW
MwSt. ausweisbar!
24.450,- AH Estorff

Grandland GS 1.2 Turbo AT8, EZ 01/23, 96 kW, 11.649 km, rubinrot, 18" LMF, Allwetterbereifung, beheizb. Frontscheibe, beheizb. Ledersportlenkrad, SHZ, LED-Scheinwerfer, PDC v. + h., Rückfahrkamera, adaptiver Tempomat, el. Heckklappe, AHK abnehmbar, Klimaauto., Keyless go, DAB-Radio + Navi + BT, FSE
MwSt. ausweisbar!
29.950,- AH Estorff

Seat



Ibiza 1.0 Style, EZ 07/19, 59kW, 70tkm, schwarz, Apple CarPlay, AndroidAuto, Navi, 2-Zonen-Klimaauto., Tempomat, PDC h., BT, Notbremsass., MFL, LMF, ZV, Freisprechanl., Lichtsensor
13.980,- OHLA-Automobile GmbH

Leon Style 1.0, EZ 04/20, 85 kW, candyweiss, Navi, Klimaauto., Panoramadach, schlüssellose ZV, Schiebedach, BT, Notbremsass., MFL, LMF; NSW, Freisprechanl., PDC v. + h., Rückfahrkamera, Apple CarPlay, Android Auto
16.980,- OHLA-Automobile GmbH

Volkswagen



Up!, EZ 01/18, 44 kW, 67.619 km, purewhite, Klimaaut., SHZ, BT, Notbremsass., ZV, NSW, Freisprechanl., Lichtsensor, PDC hinten, Winterpaket, Regensensor, Start/Stop-Automatik
11.480,- OHLA-Automobile GmbH

T6 2.0 TDI, EZ 03/16, 149.650km, 75kW, deepblack Perleffekt, Navi, AHK, Klimaauto., Trennwand, Tempomat, Schiebetür rechts, Scheckheft gepflegt, DAB-Radio, Kastenwagen, Longversion
18.980,- OHLA-Automobile GmbH

T-Cross, EZ 05/23, 81 kW, 2.500 km, schwarzmetall, Navi, 2-Zonen-Klimaauto., Sitzhg., Spurhalteass., Totwinkelass., BT, Leder-MFL, LMF, Freisprechanl., Apple CarPlay, Android Auto, ACC
26.980,- OHLA-Automobile GmbH

Automarkt

Ankauf aller PKW, Geländewg., Busse, Toyota, VW Sharan, Galaxy, a. def., a. am WE 04521-8489877

Kaufe gebrauchte Japaner, Toyota, Hyundai, Seat, VW, Kia, Opel, Renault, Ford. H: 0151-202 977 32

Wir kaufen Wohnmobile

+ Wohnwagen

Tel.: 03944-36160

www.wm-aw.de Fa.



Wir führen für Sie die Haupt- und Abgasuntersuchung sowie Änderungsabnahmen und Gasprüfungen durch.

- Mo, Di, Do, Fr 9.00 – 17.00 Uhr ohne Termin
- Mittwoch 9.00 – 12.00 Uhr
- Außerhalb der Öffnungszeiten nach Absprache
- Werkstattunabhängig und flexibel



Kraftfahrzeugsachverständige
Schönberg · Eichkamp 4 · Tel. 04344 / 41 35 99

Passt perfekt!

Groß genug, gut und günstig.



Sofort lieferbar!

Abb. ähnlich.

Hyundai i20 1,0 T-Gdi Trend, 74 kW (100 PS), Klimaanlage, Sitzheizung vorne, Einparkhilfe hinten, DAB+, Navi, Apple CarPlay™/Android Auto™³, Bluetooth-Freisprecheinrichtung uvm.
Kraftstoffverbrauch^{**}: Kombiniert 5,6; CO₂-Emissionen 127 g/km, CO₂-Klasse: D

€ 21.490,-¹ oder mtl. nur

€ 199,-²

Autohaus am Bungsberg GmbH & Co. KG

23758 Oldenburg · Ringstraße 20
Tel. 0 43 61/90 910
23701 Eutin · Lübecker Landstr. 53
Tel. 0 45 21/790 18 00
24223 Schwentimental · Gutenbergstr. 16 (Ostseepark) · Tel. 0 43 07/82 49 90

Autohaus am Funkturm

Filiale der Autohaus am Bungsberg GmbH & Co. KG
23617 Stockelsdorf · Otto-Hahn-Straße 5
Tel. 0451/498 86 23

www.ambungsberg.de



5 Jahre Garantie
ohne Kilometerlimit*

¹Bar-Hauspreis inklusive Überführung ²Unverbindliches Leasingbeispiel der Allane SE, Dr.-Carl-von-Linde-Straße 2, 82049 Pullach: Leasingsonderzahlung 1.200,00 €, Gesamtfahrleistung 40.000 km, Laufzeit 48 Monate, Gesamtbetrag 11.963,82 €, 48 Monatsraten á 199,- €, zuzüglich Überführungskosten i. H. v. 1.200,- €. ³Apple CarPlay™ ist eine in den USA und weiteren Ländern eingetragene Marke der Apple Inc./Android Auto™ ist eine Marke von Google LLC. * Informationen zum Umfang der Herstellergarantie finden Sie unter: www.hyundai.de/garantien. **Verbrauchs- und CO₂-Emissionswerte sind in l/100 km angegeben und nach dem vorgeschriebenen WLTP-Messverfahren ermittelt.

Heikendorfer SV überrascht beim Ristow Cup

Nachwuchsfußballer erkämpfen oberen Tabellenplatz

Heikendorf (t/mm). Von wegen Außenseiter! Nachwuchskicker des Heikendorfer SV kämpften sich am Pfingstsonnabend beim hochkarätig besetzten Ristow-Cup vor bis in die obere Tabellenhälfte.

Der Ristow Cup ist ein Fußball-Turnier für 14- und 15-jährige Fußballer, bei dem auf Heikendorfs Fußballplätzen 16 Mannschaften ihre Künste am und mit dem Ball maßen. Das Besondere daran macht die Teilnehmerliste deutlich. Schnell lässt sich erahnen, welche spielerischen Qualitäten rund ums Leder zu erwarten waren. Holstein Kiel, Hansa Rostock, Preußen Münster, Vejle BK. Nur ein paar Beispiele für Vereine, die ihren Nachwuchs in hauseigenen „Talentschulen“, „Leistungszentren“ oder „Elite-Akademien“ trainieren und nun zum Turnier nach Heikendorf schickten. „Das ist professioneller Fußball“, sagte Heikendorfs Jugend-Trainer Marius Ausfelder anlässlich der Vorbereitung. „Viele der Jugendlichen, die da trainieren, die wollen Profis werden und spielen schon jetzt in den Regionalligen“. Entsprechend vorsichtig war er daher mit der Prognose, welchen Chancen seine Kicker haben könnten. Angesichts



Überraschungs-Mannschaft des Tages: Diese Nachwuchsspieler des Heikendorfer Sportvereins kämpften sich beim internationalen Ristow Cup hoch bis auf den sechsten Tabellenplatz.

Foto: Heikendorfer Sportverein/ hfr.

dänische Mannschaft belegte Vejle BK Rang vier.

So kam es zum Überraschungserfolg: Gleich zu Beginn hatte Heikendorf mit den Nachwuchsleistungszentren von Hansa Rostock und Preußen Münster zu tun. Ein schwieriger Start ins Turnier. Respekt vor großen Namen war spürbar. Die Niederlage gegen Hansa Rostock mit 0:2 Treffern war daher verdient. Doch im Spiel gegen Preußen Münster fand der Heikendorfer SV zu eigenen Stärken. Nach 0:1 Rückstand köpften Rouven Wunderlich zum umjubelten Ausgleich. Dann der krimigleiche Knüller: Ausgerechnet gegen Holstein Kiel musste Heikendorf als Gruppenvierter in der KO-Runde Kiel antreten. Die Jungkicker des

bei einem einem torlosen Spiel gegen den 1. FC Schweinfurt 05 (0:1) war verdient, und der sechste Tabellenplatz sicher.

haushohe Favorit Holstein Kiel sich geschlagen geben. Der Einzug ins Viertelfinale war perfekt. Hier bekam es Heikendorf mit dem Nachwuchsleistungszentrum des FC Rot Weiß Erfurt zu tun. Auch das war eine ausgeglichene Partie, die der Thüringer Verein erst kurz vor Abpfiff mit 0:1 für sich entscheiden konnte. In der Nebenrunde ging es dann gegen die Nachwuchskicker von Altona 93, die ebenfalls mit 1:0 bezwungen wurden. Im Spiel um Platz fünf war die Luft raus. Die Niederlage gegen den 1. FC Schweinfurt 05 (0:1) war verdient, und der sechste Tabellenplatz sicher.

BEWERBUNG STELLENMARKT
Alle Stellenaussagen auch online auf sicherdirnenjob.de
Jetzt durchstarten!

Stellenaussagen im probsteer
sind überraschend günstig.

Lassen Sie sich von uns beraten!
Tel. 0800 - 45 40 111

Radio-Fernsehtechniker/ Informationstechniker
(m/w/d) auf 538-€-Basis in Teil- oder Vollzeit zu sofort gesucht.

Bewerbungen bitte an:
info@futuretechnik.de
Futuretechnik Sereetz

Freiwilliges soziales Jahr

Am Schulzentrum Schönberg ist zum 01.08.2024 oder spätestens zum 01.09.2024 ein Platz im „Freiwilligen Sozialen Jahr“ zu besetzen.

Nähere Informationen und unser Bewerberportal findest Du unter www.amt-probstei.de

Schulverband Probstei, Der Vorstandsvorsteher über Amt Probstei, Knüll 4 in 24217 Schönberg

Zusteller/in werden!

Jeden Mittwoch in einem Verteilgebiet in Ihrer Nähe.

Bewerben Sie sich jetzt
(Mindestalter 13 Jahre, auch Frührentner und Rentner):

Wir suchen Zusteller in:

- Heikendorf • Mönkeberg • Wendtorf • Passade
- Krummbek • Köhn • Klausdorf

telefonisch unter
0800 / 45 40 111

per E-Mail unter

vertrieb@probsteer.de

Weitere Infos und
Bewerbungsformular unter:
www.zeitungenverteilten.de



Insgesamt 16 Mannschaften in unterschiedlichen Trikots boten den Turnierbesuchern ein farbenfrohes Bild.

der hochrangigen Konkurrenz dämpfte er allzu hohe Erwartungen. Doch erleben durfte er eine angenehme Überraschung. Seine Schützlinge erkämpften sich den sechsten Tabellenplatz. „Das war ein fantastisches Turnier“, fasst Ausfelder den Erfolg zusammen, „der sechste Platz ist unglaublich gut, noch vor so großen Adressen wie Hansa Rostock, Preußen Münster, Holstein Kiel oder Energie Cottbus“. Den Pokal gewonnen hat übrigens der Greifswalder FC, vor 1. FC Lokomotive Leipzig und FC Rot Weiß Erfurt. Als beste

Bundesliga-Aufsteiger hatten zwar eine starke Gruppenphase gespielt, immerhin Favoriten wie das dänische Nachwuchsleistungszentrum Vejle BK oder Regionalligist 1. FC Lok Leipzig hinter sich gelassen. Doch just gegen Heikendorf kamen sie nicht ins Spiel. Heikendorfs Abwehr gelang es, Angriffe der Jungstörche frühzeitig abgefangen. Mehr noch: Dem vermeintlichen Außenseiter gelang es dank flinker Stürmer mit gefährlichen Kontern wirksame Nadelstiche in die Kieler Abwehr zu setzen. Es blieb zwar

Probsteier Kalender

Aktuelle Veranstaltungen und Termine

Donnerstag, 30. Mai 2024

Laboe. 8-13 Uhr, Wochenmarkt auf dem Probsteier Platz

Schönberg. 8-13 Uhr, Wochenmarkt in der Fußgängerzone Knüll

Heikendorf. 14-18 Uhr, Wochenmarkt auf dem Parkplatz Schulredder

Schönkirchen. 18 Uhr, Skatspielenabend-Skatverein Heikendorf (NR). Sportheim Concordia Schönkirchen, Augustental 29. Infos: 0157 58185377

Heikendorf. 19 Uhr, Univortrag: Lehren aus der Corona-Pandemie, Ref. Dr. Arne Traulsen. Rathaus/Ratsaal, Dorfplatz 2; Eintritt 5 €, Mitglieder/Schüler/Azubis frei

Freitag, 31. Mai 2024

Klausdorf. 8-13 Uhr, Wochenmarkt auf dem Dorfplatz

Mönkeberg. 15.30-17 Uhr, Naturschutz mit Kindern: Basteleien & Co. Germaniakoppel, An den Eichen 88; Anmeldung: foej@heimatbund.de

Heikendorf. 16 Uhr, Vorlesen für Kinder „Vom kleinen Maulwurf, der wissen wollte...“ Gemeindebücherei Dorfplatz 9. Vorleseteam + Bilderbuchtheater

Laboe. 18 Uhr, Ausstellungseröffnung „Farbenbrise“, Malerei + Holzschnitte von Johanna Sayk. Freya-Frahm-Haus, Strandstr. 15; Dauer der Ausstellung bis 16. Juni

Schönkirchen. 19 Uhr, Konzert „konzertant und tanzbar“ das Trio Tango Variado präsentiert ein musikalische-unterhaltsame Reise in die Welt des Tango. Schmidt-Haus, Dorfstr. 29; VVK 16 € Blumenfachgeschäft Kistenmacher, Tel. 0431 202824

Samstag, 1. Juni 2024

Heikendorf. 14-17 Uhr, Sommerfest um das Behrend-Haus herum. Führungen, Spiele, Kaffee/Kuchen, Gesang von De Brummelbuttjes. Neuheikendorfer Weg 136

Heikendorf. 19 Uhr, Big Band-Konzert der Heinrich-Heine-Schule in der Aula, Schulredder 7-9. Eintritt frei

Schönkirchen. 14 Uhr, Familienfest mit Hüpfburg, Karussell, Fahrradparcours, Strohhurg, Kinderspiele, Musik, Speisen + Getränke. Festplatz am Weidenkamp; VA: ortsansässige Vereine, Verbände.

Schönkirchen. 19 Uhr große Gaudi mit Live-Musik aus Österreich im Festzelt am Weidenkamp; Speisen + Getränke. VVK 20 € Gemeindefestwerk Schönkirchen, Blumen Kistenmacher oder Abendkasse. VA: Alte Gilde Schönkirchen

Sonntag, 2. Juni 2024

Probsteierhagen. 9.30 Uhr, Got-

tesdienst in der St. Katharinen Kirche. Anschl. Frühstück im Gemeindefesthaus

Schönberg. 9.30 Uhr, Gottesdienst mit Abendmahl Pastor Gerhard Pfau. Ev. Kirche

Stein. 10-15 Uhr. 3. Steiner Dorfflohmmarkt, Lageplan unter www.stein-wendtorf.de. Bitte öffentl. Parkflächen nutzen und zu Fuß durch das Dorf bewegen

Schönkirchen. 10 Uhr, Familienkirche Pastor Jörg Suhr + Team. Pastor-Sievers-Haus

Laboe. 11 Uhr, Gottesdienst Pastor Daniel Kuhl. Anker-Gottes-Kirche

Lütjenburg. 11-16 Uhr, verkaufsoffener Sonntag in der Innenstadt

Heikendorf. 14 Uhr, Tansaniatag: Gottesdienst mit viel Musik; 15.30 Uhr Gespräche mit den Gästen aus Mirimbo, Uchira bei Kaffee/Kuchen; 16 Uhr Einblicke in die Partnerschaftsarbeit; 17 Uhr Trommelgruppe „Djole“ mit afrikan. Rhythmen; 17.30 Uhr Abschluss, Segen. Tansaniagruppe Heikendorf, Neuheikendorfer Weg 4

Krokau. 14-17 Uhr, Mühlenführung mit Erläuterungen. Krokauer Mühle; VA: Verein z. Erhaltung Probsteier Windmühlen e.V.

Laboe. 15 Uhr, Promenadenkonzert: Ole Shippn Shantychor in der Konzertmuschel, Strandpromenade. Eintritt frei

Stoltenberg. 15 Uhr, Führung durch den Rosengarten: Rosengarten-Kultur, Charlottentaler Str.7. Ohne Anmeldung; kostenlos-Spende erwünscht

Montag, 3. Juni 2024

Heikendorf. 13-17 Uhr, Ausstellung: Pinsel-Pixel-Panorama 24 – schrevenborner-eigenART. Im/am Kunstiosk Strandpromenade Möltenort; tägl. bis 16. Juni

Schönberg. 15-17 Uhr, AWO Sozial- u. Beratungscafé, in gemütlicher Atmosphäre Kaffeetrinken, wöchentl. (kostenlos). Wohnanlage Hein Schönberg, Große Mühlenstr. 22a

Dienstag, 4. Juni 2024

Laboe. 8-13 Uhr, Wochenmarkt auf dem Probsteier Platz

Heikendorf. 9.30 Uhr, Seniorenbeirat-Sitzung im Rathaus/Leseraum, Dorfplatz 2

Mittwoch, 5. Juni 2024

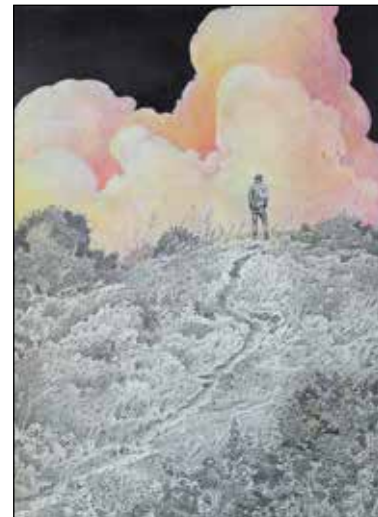
Schönberg. 9-11 Uhr, AWO Sozial- u. Beratungscafé, gemeinsames Frühstück, wöchentl. (kostenlos). Wohnanlage Hein Schönberg, Große Mühlenstr. 22a

Heikendorf. 14-17 Uhr, AWO-Spielenachmittag für Senioren/innen mit Kaffee + Kuchen, im Rathaus/Lesesaal, Dorfplatz 2

Einar Turkowski erläutert „I just want to be a filmstar“

Schönberg (t). Das Probsteier Museum lädt für Donnerstag, 6. Juni (15 Uhr), zu einer besonderen Veranstaltung ein. Künstler Einar Turkowski ist vor Ort und erläutert seine aktuelle Ausstellung „I just want to be a filmstar“. Darin zeigt er rund 70 Exponate: neben den neuesten Arbeiten sind farbige Einzelillustrationen zu sehen, die in keinem Buch zu finden sind und wegen ihrer handkolorierten Ausführung Seltenheitswert haben.

Einige großformatige freie Acrylarbeiten runden die Ausstellung mit ab. Die Teilnahme an der Führung kostet sechs Euro und beinhaltet den Eintrittspreis für das Museum. Im Anschluss an die Führung besteht die Möglichkeit, Bücher von Turkowski signieren zu lassen. Der Künstler lebt in Fahren. Mit sei-



Ein Bild aus der Ausstellung „I just want to be a filmstar“. Foto: hfr.

nen fantastischen und skurrilen Welten, die er zu Papier bringt, ist er auch international bekannt geworden.

Eine musikalische Reise in die Welt des Tangos

Schönkirchen (t). ... dazu nimmt das Kieker Trio „Tango Variado“ sein Publikum am kommenden Freitag, den 31. Mai ab 19 Uhr im Schmidt-Haus, Dorfstraße 29, mit. Unter dem Motto: konzertant und tanzbar bieten Tanja Luckhardt-Opp (Akkordeon/Bandoneon/Gesang), Claudia Bonhoff (Violine) und Christopher Luckhardt (Klavier) ein unter-



haltsames, musikalisch hochkarätiges Programm mit den unterschiedlichsten Facetten der vom Rio de la Plata stammenden

Musik. Eintrittskarten zum Preis von 16 Euro sind erhältlich im Blumenfachgeschäft Kistenmacher, Kätnersredder 58, Tel. 0431 202824

Vortragsveranstaltung im Sprüttenhuus

Schönberg (t). Im Rahmen einer Vortragsveranstaltung von Bündnis 90/Die Grünen am Freitag, 31. Mai in Schönberg referiert Dr. Thomas Hirschhäuser vom Landesamt für Küstenschutz, Nationalpark und Meeresschutz in Schleswig-Holstein (LKN) über die Strategien Ostseeküste - Küstenschutz im Zuge des Klimawandels. Die Veranstaltung beginnt um 19 Uhr im Sprüttenhuus, Bahnhofstraße 2a. Der Klimawandel macht auch

vor der Ostseeküste nicht halt. Er stellt eine Bedrohung für die Küsten dar. Der zu erwartende Meeresspiegelanstieg ist unklar, es existieren verschiedene Szenarien. Welche weiteren Erkenntnisse gibt es schon jetzt und welche Strategien könnten helfen? Als Experte vom Landesbetrieb für Küstenschutz, Nationalpark und Meeresschutz führt Hirschhäuser in die Thematik ein. Im Anschluss an den Vortrag ist Gelegenheit zur Diskussion.

Vortrag über Lepra-Infektionen

Kiel (t) Die Christian Albrechts Universität zu Kiel lädt zu einem Vortrag über Lepra-Erreger ein. Der Eintritt ist frei, Anmeldung erwünscht, per E-Mail an medmuseum@med-hist.uni-kiel.de. Die einstündige Veranstaltung mit Professor Ben Krause-Kyora findet am Dienstag, 4. Juni in den Räumen der CAU Medizin- und Pharmaziehistorischen Sammlung in der Brunswiker Straße 2 in 24105 Kiel statt und beginnt um 18 Uhr. Der Vortrag gibt einen Einblick in die aktuelle genetische Forschung an historischen Lepraerkrankten. Dabei werden sowohl die Evolution und Verbreitung des Krankheitserregers beleuchtet als auch dessen mögliche Auswirkungen auf unser heutiges Immunsystem. Lepra war eine bis ins späte Mittelalter weit verbreitete Erkrankung. Im 16. Jahrhundert verschwand die ansteckende Infektionskrankheit fast voll-



Das Erbgut der Keime kann aus historischem Knochenmaterial gewonnen werden.

Foto: CAU Institut für Klinische Molekularbiologie

ständig aus Europa, noch bevor Antibiotika für die medizinische Behandlung erfunden waren. Die genetische Ausstattung des Bakteriums *Mycobacterium leprae* änderte sich im Laufe der Zeit nicht wesentlich, stattdessen wird nun vermutet, dass sich das Genom von Europäerinnen und Europäern angepasst hat. Prof. Dr. Ben Krause-Kyora ist Archäogenetiker an der Universität Kiel. Er analysiert das Erbgut pathogener Keime in historischen Knochen mit modernen Methoden der DNA-Sequenzierung. Ansprechpartnerin: Eva Fuhry, medmuseum@med-hist.uni-kiel.de www.med-hist.uni-kiel.de

Kleinanzeigen

Verschiedenes

Moin Moin Kaufe Kronleuchter, Wand- und Standuhren, alte Bilder, Porzellan, Nähmaschinen, Pelze & Schmuck aller Art. Herr Blum · Tel. 0177-6976210

Gärtner sucht Arbeit und macht Ihren Garten schön!

Hecken, Büsche, Beete & (Obst-) Bäume Pflegeschnitt, mit Abfuhr. Begraden von Terrassen und Wegen und Neuverlegung (Zäune). Wir säubern auch Terrassen & Wege von Unkraut & Flechten. **Jetzt Rasen vertikutieren, säen, düngen & walzen oder NEU: ROLLRASEN mit Gitter Tel. 0 15 75 - 0 14 05 94**

STRASSENFLOHMARKT am 2.6.24 10-15 Uhr OPPENDORF Kiebitzbeke/Ostanger/Oppendorfer

Straßenflohmarkt in Heikendorf, Am Herrkamp, rund 20 Anbieter. Sonntag, 2. Juni von 10 - 14 Uhr

www.rathauspassage-heikendorf.de

Verschiedenes

Thomas Kadau
TV · SAT · Computer
Beratung · Montage · Installation
Kompetente Hilfe vor Ort! 04343/ **8474**

Haushaltsauflösung Möbel, Geschirr, Damenbekleidung und mehr. Samstag, den 01.06.2024 in der Plöner Str. 166 von 10 bis 15 Uhr. Anfragen unter 0172 4142015

Kunterbunt Laboe

Wir führen bunte, preiswerte Kindermode aus Skandinavien!
Neu eingetroffen:
Sommermützen und Bademode mit UV-Schutz, Sommerkleider, Softshelljacken - und Anzüge, maritime Babykollektion u.v.m
Sonntags ab 13.30 Uhr geöffnet
Reventloustr. 5, 24235 Laboe

Kleinanzeigen

Ankäufe

Kaufe Schallplatten / LP Sammlungen (Rock & Pop etc.). Tel. 0173-8216308

Maritimes, Kompass, Uhren, Lampen, Steuerrad usw. Tel. 04302-9136

Bekanntschäften

Partnersuche erfrischend anders!
Vorgestellt vom NDR-TV und der Presse
Tel. 04 31 / 2 39 81 34 oder www.partnerboerse-nord.de

Handwerk

Schädlingsbekämpfung und Holz-/Bautenschutz
Haushaltsauflösungen & Entrümpelungen
Lothar Anschütz GmbH
Tel. 04 31/23 14 74

Verschiedenes

Lösung SUDOKU

2	1	7	4	3	9	6	5	8
9	8	6	1	5	2	7	4	3
4	3	5	6	7	8	2	9	1
8	6	4	7	1	3	9	2	5
5	7	1	2	9	6	8	3	4
3	9	2	8	4	5	1	6	7
6	4	8	5	2	7	3	1	9
7	5	3	9	6	1	4	8	2
1	2	9	3	8	4	5	7	6

Apple und Zubehör
Wir sind da!
sales@jessenlenz.de
www.jessenlenz.de

Pfeifer's Wurstwaren von Montag bis Freitag!



Teil-Sortiment
Söhren 42 [meinSelfstorage] · 24232 Schönkirchen
www.pfeifer-wurstwaren.de

Unser Dauerangebot vom 27.5. - 7.6.2024

Hackfleisch	1 kg	5,90 €
Minutensteak natur oder gewürzt	1 kg	6,90 €
Krakauer	5er Pk.	4,99 €
Käse Krakauer	5er Pk.	4,99 €
Beefsteak	1 kg	16,90 €
Kochschinken	1 kg	13,90 €

Weiterhin erhalten Sie unser volles Sortiment in unserem Ladenverkauf in der Heinrich-Wöhlk-Str. 19-21 (Schönkirchen), Öffnungszeiten: Di. + Fr. von 07:30 bis 16:00 Uhr
P Parkplätze sind vorhanden

„Zu Gast bei den Seehunden“: Schlemmer-Buffer im Fährhaus an der Eider & zu Besuch in der Seehund-Station Friedrichskoog



Komplettpreis
nur
69,90

Schlemmen & genießen können unsere Leser:innen beim großen Sommer-Ausflug in den Nationalpark Wattenmeer mit Besuch und Eintritt in der berühmten Seehundstation in Friedrichskoog direkt an der Nordsee, wo unsere Gäste beim mehrstündigen Aufenthalt Fütterung und Aufzucht der Seehunde live vor Ort genießen können. Bereits auf der Anreise werden unsere Leser:innen kulinarisch rundum verwöhnt im berühmten Fährhaus an der Eider mit einem sehr reichhaltigen Sommer-Buffer mit warmen und kalten Spezialitäten und leckeren Dessert-Variationen. Busfahrt ab Kiel, Schwentimental, Preetz!

Reisetermine: ● 12.06.2024 ● 05.07.2024



Preisknüller: 2-Flüsse-Kreuzfahrten zur Weinlese am Rhein



Superpreis nur
349,90
€Z + 75,-

Das Super-Herbst-Schnäppchen im „Goldenen Oktober“ mit sehr reichhaltiger Halbpension inkl. großem Schlemmer-Frühstücks-Buffer und Abendessen als 3-Gang-Menü oder Buffer im traditionellen Winzer-Hotel mit Gästehaus in Best-Lage direkt am Rhein in der 1. Reihe mit 2 herrlichen Fluss-Kreuzfahrten zur Weinlese im Preis inklusive: 1 x Rhein, 1 x Mosel mit gr. Schleusenfahrt, 2 große Panorama-Busfahrten zum Höhepunkt der Weinlese an Rhein & Mosel mit Rudesheim & Cochem, Ausflug Weinstadt Koblenz mit Deut. Eck, Busfahrt ab/bis Kiel, Schwentimental, Preetz.

● Top-Feiertags-Termin: ● 03. - 06.10.2024 (Tag der Einheit)

Sommer-Genuss auf Föhr

- Bus- & Seereise via Dagebüll mit den großen Direktfähren auf die weltberühmte friesische Nordsee-Insel mit malerischen Dörfern und traumhaften Stränden mit ca. 4 Stunden Insel-Freizeit.
- Insel-Rundfahrt ab Hafen im Sonder-Bus ca. 1,5 Std. mit Führung und Ausstieg am Deich zusätzlich buchbar: Aufpreis 15,- €
- Busabfahrt ab Kiel, Schwentimental, Preetz
- Neue Zusatz-Reisetermine: ● 15.07.2024 ● 10.08.2024

Komplettpreis
nur
49,90



„Volldampf-Erlebnis“: Nord-Ostsee-Kanal-Kreuzfahrt



nur
89,90

Sonder-Kreuzfahrt auf der schönsten Wasserstraße des Nordens mit einer Volldampf-Kreuzfahrt auf dem Nord-Ostsee-Kanal dem historischen Dampf-Eisbrecher „MS Stettin“, dem weltweit größten schwimmenden historischen Denkmal. Alle Einnahmen dieser Extra-Kreuzfahrt dienen der Erhaltung des einmaligen Eisbrechers, der von einer liebenswerten ehrenamtlichen Besatzung als Verein geführt wird. Nach der Busanreise ab Kiel, Schwentimental, Preetz“ startet die große Nord-Ostsee-Kanal-Kreuzfahrt in Rendsburg auf einer der weltweit am stärksten befahrenen Wasserstraßen der Welt mit einem zünftigen Bord-Frühstück für alle Leser:innen. Der Kurs der fünfständigen Erlebnis-Kreuzfahrt führt mit vielen fachkundigen Erklärungen und Besichtigungen der Schiffs-Technik sowie der Brücke an Bord nach Kiel, mit voller Kraft und kräftigem schwarzen Kohlen-Dampf. In Kiel haben sie dann noch 2 Stunden an der Waterfront zur freien Verfügung.

● Reisetermine: ● 22.06.2024 ● 04.08.2024

Gr. Raddampfer-Kreuzfahrt auf der Schlei mit gr. Matjes-Buffer an Bord & Besuch Wikinger-Markt in Damp



Schlemmen und genießen mit maritimem Flair können unsere Leser:innen bei der großen Reporter-Verlags-Sonderfahrt mit dem legendären Raddampfer auf der Schlei: Ab Kappeln führt der Kurs der 2,5ständigen Entdecker-Kreuzfahrt mit einem sehr reichhaltigen Matjes-Buffer an Bord mit vielen Schlemmer-Variationen und leckeren Beilagen vorbei an der berühmten Lotsen-Insel und weiter in das idyllische Fischerdorf Maasholm mit 30 Minuten Landgang zum Bummel durch den Fischer-Hafen. Die Bus-Rückfahrt ab Kappeln erfolgt mit einem Besuch des großartigen Wikinger-Marktes im Ostseebad Damp. Busfahrt ab Kiel, Schwentimental, Preetz!

● Reiseternin: ● 06.07.2024 (Samstag)

nur
79,90

