

KaminSievers MEISTERBETRIEB
Kachelofen-, Kamin- & Schornsteinbau
Schönberger Straße 82
24148 Kiel-Wellingdorf
Tel. 04 31 - 647 69 42
www.kamin-sievers.de
Öffnungszeiten:
Mo. - Fr. 10 - 18 Uhr · Sa. 10 - 14 Uhr



Ihr autorisierter Servicebetrieb für Ford

Schellhorner Str. 88 - 90 · 24211 Preetz · Tel. 0 43 42 / 8 12 33

Deumann
AUTOMOBILE GmbH



Spritzige Melodien zu Silvester



Plön (t). Das Plöner Kulturforum lädt zur Silvester-Gala mit dem Ensemble Flamenco Tango y Cancion ein. Die Veranstaltung beginnt um 18 Uhr im Kulturforum, Schlossgebiet 1a („Alte Schwimmhalle“). Es musizieren und moderieren: Anja Evita Kreuzfeldt (Mezzosopran), Petra Mar-

colin (Klavier, I.) und Mirco Oldies (Gitarre). Ihr Programm „Amore in Musica - die Liebe in der Musik“ verspricht eine abwechslungsreiche Mischung (Oper, Musical, Tonfilmschlager, Bossa Nova...) einschließlich kleiner Anekdoten. Karten sind in der Buchhandlung Schneider erhältlich.

Qualität hat einen Namen

Hier finden Sie unseren **MITTAGSTISCH & aktuelle ANGEBOTE**

Einfach einscannen und abspeichern. Wir freuen uns auf Sie!

www.fleischer-mit-herz.de
Telefon Kalübbe 0 45 26 / 14 04

DAMEN CALIDA HERREN

20% Rabatt
auf das gesamte CALIDA-Programm!
- Gültig bis 23.12.2024 -

JEANS Anton Roth

Bad Malente · Bahnhofstraße 52
Tel. (0 45 23) 36 62

Erfüllen Sie sich Ihren Traum schon zu Weihnachten: Wir bauen innerhalb von 3 Wochen auf!



Zum Saisonende:
12 % Rabatt

Besuchen Sie unsere Ausstellung in 23623 Ahrensböök, Lübecker Straße 17:
montags bis freitags von 9.00 bis 18.00 Uhr, samstags von 10.00 bis 14.00 Uhr



Nelson Park
Terrassendächer

Servicebüro Heikendorf
24226 Heikendorf, Binzer Weg 1
04 31 / 9 90 18 25 - www.nelsonpark-td.de

PETERSEN
ALLES AUS EINER HAND VOM MEISTERBETRIEB

AUSWAHL & INSPIRATION

BÄDER
AUSSTELLUNG

Industriestraße 1 | 24211 Preetz
Tel. 04342 80 00 80
www.petersen-preetz.de

HEIZUNG SANITÄR BÄDER

Bruckners f-moll Messe erklingt in der Nikolaikirche

Plön (t). Die Plöner Kantorei führt die große f-moll Messe von Anton Bruckner auf. Das Konzert beginnt am Sonntag, 24. November, um 17 Uhr in der Nikolaikirche. Anlass ist der 200. Geburtstag Bruckners (1824 - 1896), eines Schöpfers gigantischer, weit in die Zukunft weisender sinfonischer Werke. Die Plöner Kantorei wagt sich in Kooperation mit der Blankeneser Kantorei aus Hamburg an die große f-moll Messe, die zu Zeiten ihrer Uraufführung als unsingbar galt, da sie zu schwierig sei. Jedenfalls lehnte der Leiter des Wiener Singvereins Hofkapellmeister Johann von Herbeck mit dieser Begründung das Dirigat der Messe nach den Probenarbeiten entnervt ab und Bruckner selbst übernahm die Leitung.

Die Musik Bruckners ist von großer Innigkeit, aber zugleich auch von enormer Dramatik und Expressivität gekennzeichnet, der gesamte Verlauf der Messe wird in allen Nuancen mit allen Mitteln des musikalischen Ausdrucks nachgezeichnet. Zarte Klänge wechseln sich ab mit gewaltigen sinfonischen Klangbildern, und immer wieder kurze a capella Abschnitte, in denen die knapp 100 Mitglieder der Chöre harmonisch komplizierte Abschnitte bewältigen müssen.

Stefan Scharff aus Hamburg und Henrich Schwerk haben seit Mo-



Foto: hfr

naten dieses Projekt vorbereitet, auch in gemeinsamen Proben der beiden Chöre. Neben den Kantoreien und dem „Elbipolis Orchester Hamburg“, das in großer sinfonischer Besetzung dabei sein, sind hochklassigen SolistInnen dabei: Clara Steuerwald, Sopran

und Christoph Pfaller, Tenor, außerdem die Bachpreisträgerin Geneviève Tschumi, Alt: 2017 sang sie die Alt-Partie von Händels Messiah in der Elbphilharmonie. Unter der Leitung von Kit Armstrong war sie bei den Festspielen Mecklenburg-Vorpommern

zu hören, 2023 sang Sie beim Eröffnungskonzert des Bachfests Leipzig, außerdem die Altpartie der Matthäuspasion in der Frauenkirche Dresden. Als Bass ist Henryk Böhm dabei, er ist ein bei verschiedenen Wettbewerben ausgezeichnete Sänger, der nicht nur auf der Opernbühne, sondern auch konzertant zu Gast bei zahlreichen Festivals wie den Salzburger Festspielen, Dresdner Musikfestspielen, Rheingau Musik Festival ist. Henryk Böhm ist seit 2013 Professor für Gesang an der Musikhochschule Hannover. Insgesamt werden 140 Musizierende vorne im Chorraum der Nikolaikirche stehen.

Der Eintritt kostet 25,-, 20- sowie 15 Euro; Karten sind im Kirchenbüro erhältlich.

Ermäßigungen von jeweils 5 Euro gelten für Personen, die sich selber für ermäßigungsberechtigt einstufen, es wird kein Nachweis verlangt.

Kleiner Adventsmarkt im Zappenweg

Preetz (t). In der Adventszeit startet wieder ein kleiner privater Weihnachtsbasar bei Ingrid Hansen im Preetzer Zappenweg 2b. Geöffnet ist ab 23. November an vier aufeinanderfolgenden Wochenenden, immer sonnabends und sonntags in der Zeit von 11 bis 18 Uhr. Wer zu diesen Terminen keine Zeit hat: Auch nach telefonischer Vereinbarung unter 04342-1868 kann der Adventsmarkt besucht werden.



Foto: hfr

nordish news
Dein persönliches Nachrichtenportal regional · schnell · aktuell

NACHRICHTEN AUS DER NACHBAR-REGION

Fehmarn

Kirche im Wandel

Heiligenhafen

Weihnachtsmarkt-Aufbau in den letzten Zügen

Oldenburg

Stadtbürger-Stiftung gegründet

Eutin

TikTok-Award für die Eutiner Buchhandlung Hoffmann

HIER EINSCHANNEN!
JETZT ANSEHEN!



WWW.NORDISH.NEWS

Herbstbasar in Kleinkühen

Kleinkühen (t). Die Advents- und Weihnachtszeit wirft ihre Schatten voraus: Am kommenden Sonntag, 24. November, lädt die Sportgemeinschaft (SG) Kühen zum Herbstbasar nach Kleinkühen ein. In der Sporthalle, Am Sportplatz 1, herrscht dann ab 10 Uhr vorweihnachtliche Stimmung. Viele Aussteller präsentieren selbst gemachte Waren, auch kleine Leckereien werden angeboten. Für Groß und Klein ist etwas dabei. Infos zu Standreservierungen gibt es unter Telefon 01523-6438200.

Leserbriefe

Unnötige Werbeaktion

Leserbrief zum Artikel „Logo mit Pfiff“ in der „reporter“-Ausgabe vom 13. November:

„Plön. Wer hier wohnt, hat's geschafft!“ Das erfährt man zum Beispiel auf dem Weg nach Stadtheide. Was soll diese Plakataktion bewirken? Sind doch laut Bericht im „reporter“ 700 Bürger, Wirtschaft, Urlauber ... zufrieden. Eine Werbeaktion ist somit völlig überflüssig, zumal die Plöner wissen, wo sie wohnen und Urlauber in dieser Jahreszeit fernbleiben.

Somit erübrigt sich diese unnötige Ausgabe für diese Aktion angesichts der äußerst angespannten Haushaltslage in Plön.

Heidi Seeger, Plön



Gebt den Narren das Kommando!

Plön (aj). Am 11.11. um 11.11 Uhr weiß man im Plöner Rathaus traditionell, was die Stunde geschlagen hat: Die Verwaltung steht sodann unter närrischer Führung der Karnevalsgesellschaft Blau-Weiß-Plön. Und auch wenn in diesem Jahr mit einer zusätzlichen Stellwand geplant war, dem „Rathaussturm“ etwas entgegenzusetzen, blieb es bei einem netten Versuch: Die Karnevalisten hatten jedenfalls keinerlei Schwierigkeiten, diese Hürde zu nehmen, und die Musik spielte dazu. Möglicherweise hat Bürgermeisterin Mira Radünzel ja für das nächste Jahr einen besseren Verteidigungsplan. Fürs Erste jedenfalls mussten Kasse und Rathauschlüssel abgetreten werden an die tollkühne Delegation. Angeführt von Präsident Jan Fahrenkrug und Ehrenpräsident Günther Kempa ruhten die Mitglieder des Vorstandes und des Elferrates nicht eher, als bis Rathaus und Stadtkasse fest in karnevalistischer Hand waren. Sollten sie allerdings auf fette Beute gehofft haben, wurden sie eines Besseren belehrt. Die Botschaft, die man im Geldkästchen fand, war in deutlichen Worten formuliert: „Leider leer – nichts zu holen“ stand da zu lesen, schließlich ist Karneval die Zeit der klaren Ansprache. Apropos: Ehrenpräsident und Bürgermeisterin nutzten jeweils die Gelegenheit für eine kurze Rede. Im Anschluss



Am 11. November gibt es kein Pardon: Dann übernehmen traditionell die Plöner Närrinnen und Narren das Rathaus.

Plön ja eine Möglichkeit, sie gefüllt zurückzugeben, trotz all der Konsolidierung in allen Bereichen.

**Verlegung von Fußböden aller Art
Asbestsanierung BT33.17 Verfahren**

Firma Ringleben

Tim Ringleben
Mobil: 0162 - 2574451
E-Mail: info@firma-ringleben.de
firma-ringleben.de



Die Botschaft in der Stadtkasse war eindeutig: „Leider leer – nichts zu holen!“

Fotos: hfr

zog die ganze Gesellschaft samt einiger Nachzügler weiter in den „Grebner Krug“, wo Grünkohl aufgetischt wurde. Auch das hat Tradition.

Vor den so Gestärkten liegt nun eine tolle Zeit: Höhepunkt ist der große Prinzenball in Wankendorf am 11. Januar 2025 in „Schlüters Gasthof“ in Wankendorf. Dazu kommen viele Auftritte der Kindergarde, Juniorengarde und Tanzmariechen in Seniorenheimen der Region und auf Kinderfaschingsfesten. Und natürlich werden Prinzengarde und Tanzmariechen auf den Bällen befreundeter Vereine erwartet. Es geht also rund, bis am Aschermittwoch dann die Session mit Heringssessen in Wankendorf beendet wird.

Und was die Stadtkasse angeht: Vielleicht findet die Karnevalsgesellschaft Blau-Weiß-

Ali's Schneiderei

Textilreinigung

- Professionelle Textilpflege
- Schlaf- und Wohntextilien

Hufenweg 24 (im REWE-Fachmarktzentrum)
Preetz, Tel. 0 43 42 - 76 14 362
Öffnungszeiten Mo. - Fr. 9 - 18 Uhr, Sa. 9 - 14 Uhr

2 Brillen wählen, nur 1 zahlen*

**2 Brillen
1 Preis**

Auch bei Gleitsicht

HEINZEL RÖTTLER
BRILLEN + KONTAKTLINSEN

HEINZEL in Preetz: Lange Brückstraße 6 | Tel.: 04342 85 99 75

*Beim Kauf einer Brille oder Sonnenbrille mit Brillengläsern von HOYA oder ZEISS erhalten Sie eine zweite Brille oder Sonnenbrille mit gleicher Glasqualität und einer Fassung aus der meiste Brillen- oder Sonnenbrille, 45Sun- oder Sunray-Kollektion in ihrer Sehkraft kostenlos dazu. Andere Fassungen gegen Aufpreis möglich. Ohne Stäbchenbegrenzungen und sogar bei Gleitsicht. So sparen Sie bis zu 50% beim Kauf von zwei Brillen mit identischem Wert. Die Fassung der zweiten Brille ist jeweils die günstigere.

Mia und Odilia

Zwei neugierige Samtpfoten wollen die Welt entdecken

Kossau/ Lebrade (t). Auch in dieser Ausgabe wollen wir Ihnen wieder zwei tolle Bewohner des Tierheims Kossau-Lebrade vorstellen, die ein neues und liebevolles Zuhause mit großem Garten suchen. Katze Mia ist gute zwei Jahre alt und hat grau-getigertes Fell mit weißen Flecken. Mia ist seit ein



Mia...

paar Monaten im Tierheim. Sie hat hier ihre Kleinen groß gezogen, die alle schon vermittelt sind. Mia war anfangs ein zarter Fips. Auch als Katzenmami war sie stark gefragt und hatte alle Pfoten voll zu tun. Seit die Racker aus dem Haus sind, legt Mia kräftig zu. Sie wohnt jetzt in einem anderen Raum zu-

sammen mit Elsa. Die beiden verstehen sich gut und finden es Ok, sich ihre Bleibe zu teilen. Von hier kann Mia sowohl raus als auch in das Katzenhaus schauen. Am liebsten hockt sie auf einem Brettchen am Gitter und blickt zu den Gehegen der anderen Katzen. Einer ist ihr ganz besonders ins Auge gefallen: Neuzugang Cäsar. Der junge Spund sieht adrett aus und genießt die bewundernden Blicke, die ihn immer wieder erreichen. Wenn Cäsar stolz auf und ab schreitet, ist Mia Feuer und Flamme. Gebannt verfolgt sie jeder seiner Bewegungen. Aber auch der junge Kater findet Mia attraktiv und schaut seinerseits immer mal wieder zu ihr. Nur, wenn Besuch kommt, ist dieser natürlich noch interessanter. Mia hat inzwischen ihre Scheu abgelegt und begrüßt schnurrend Mitarbeiter und bekannte Gesichter. Manchmal schaut sie fragend zur Tür, als wolle sie wissen, wann sie endlich mal wieder nach draußen darf. Dann flüstert man ihr zu „... in deinem neuen Zuhause, mein

Schatz!“, und streichelt Mialein dabei liebevoll über den Kopf...

Odilia möchte auch gerne nach draußen. Die grau-getigerte, weiß-befleckte Katze hat ein Jahr auf ihrem Buckelchen und wohnt mit ihren zwei Brüdern in einem Nachbarraum von Mia. Anfangs



...und Odilia hoffen auf liebe Menschen und ein neues Zuhause.

Fotos: Tierheim Kossau
waren sie noch zu fünf, doch zwei Familienmitglieder konnten schon vermittelt werden. Odilia war von Anfang an die Mutigste aus dem Wurf. Sie ist aufgeweckt und lieb zu den Menschen. Man

darf sie ausgiebig streicheln und unterhalten. Ob Plauderei oder Spielchen, Odi ist für alles offen. Ihr gut gelaunter Charakter kommt auch bei den Vierbeinern gut an. Eine neu eingetroffene Nachbarsbande will wie wild mit ihr Kontakt knüpfen. Da steckt ständig einer die Pfote durch Gitter und versucht, Odi zu sich zu locken. Natürlich lässt diese sich nicht zweimal bitten, schließlich ist Odi auch neugierig. Dann schnuppert sie an der Pfote der Nachbarkatze und versucht, ihre eigene hindurch zu schieben. Ein Garten wäre natürlich schöner, dann könnte Odi ihre Freundschaften draußen pflegen. Am liebsten möchte sie mit einem ihrer Brüderchen umziehen. Viel Glück, ihr zwei!

Sollten Sie sich nun für Odilia oder Mia interessieren, rufen Sie uns gerne unter der Telefonnummer 04522-2389 an. Wir freuen uns auf Ihren Anruf! Auf unserer Internetseite www.tierheim-kossau-ploen.de finden Sie weitere Informationen rund um das Tierheim und seine famosen Bewohner.

Kindergarten Rathjensdorf:

Neues Spielgerät für die Lütten eingeweiht

Rathjensdorf (t). Die Kleinsten vom Rathjensdorfer Kindergarten dürfen sich über ein neues Spiel-



Fotos: hfr

gerät auf dem Gelände freuen. Ausgestattet mit Wackelbrücke, schiefer Ebene, Kletternetz, verschiedenen Leitern und kleiner Rutsche haben insbesondere die Lütten „U 3“ damit viele Bewegungs- und Spaßmöglichkeiten, und das auf niedriger Höhe, die für sie beim Toben gefahrlos ist. Nicht nur die Eltern und die Mitarbeiterinnen freuen sich über

diese Anschaffung, denn außerhalb der Öffnungszeiten der Kita steht der Spielplatz nun auch zur Verfügung und kann von Kindern bis 12 Jahren genutzt werden.

Die Finanzierung des Spielgeräts wurde durch Fördermittel über die LAG AktivRegion Schwentine-Holsteinische Schweiz ermöglicht. Die Förderung habe

diese Anschaffung erst möglich gemacht und bedeute eine erhebliche finanzielle Hilfe für die Gemeinde Rathjensdorf als Träger des Kindergartens, resümiert Bürgermeisterin Gertrud Henningsen.

Der Kindergarten Rathjensdorf besteht seit 1996 und befindet sich in der umgebauten denkmalgeschützten Alten Schule, deren ehemaliger Schulhof viel Platz zum Toben bietet. Die Gemeinde Rathjensdorf betreibt den Kindergarten mit 40 Plätzen. Kinder ab einem Jahr aus Rathjensdorf sowie den umliegenden Gemeinden wie Wittmoldt und Lebrade werden hier in der Zeit von 7 bis 14 Uhr betreut. Vier Erzieherinnen und zwei sozialpädagogische Assistentinnen erfüllen den vorgeschriebenen Betreuungsschlüssel „sogar mit einer Kraft zusätzlich“, so Henningsen. „Dies ermöglicht es uns, die Betreuung und die Öffnungszeiten zuverlässig einzuhalten.“

LIENSFELDER LANDHOF

Kartoffel-Aktion

am

23.11.2024

von 11 - 14 Uhr

verschiedene Sorten

10 kg 7,- €

2 x 10 kg 12,- €

Brätwurst

frisch vom Grill

2,50 €

Wir freuen uns auf Ihren Besuch!

Im Dorfe 2 | 23715 Liensfeld
Tel. 0 45 27 - 4 62
www.liensfelder-landhof.de

Reporter-Leser-Reisen:

Preisknüller: Winter-Kur „exclusive“ in Swinemünde im schönen Wellness Resort mit Halbpension in Top-Lage

-Anzeige-

Preetz/Plön (t). Sechs Tage wunderbar entspannen und relaxen können die Reporter-Leser*innen im erstklassigen Mikroklima der gesunden und jodreichen Herbst- oder Winter-Meerluft im Top-Wellness-Resort in Swinemünde. Das bestens bewertete Kurhotel in der Nähe des Strandes ist mit exklusiven Komfortzimmern ausgestattet. Der große Spa- und Wellnessbereich

begeistert mit Hallenbad, Sauna-Landschaft und Dampfbad. Zudem für die Gäste inklusive ist ein komplettes Kur-Paket mit zwei Anwendungen pro Tag. Das stilvolle Restaurant des Hotels verwöhnt die Reisenden mit großen Schlemmerbuffets zum Frühstück und Abendessen, Lifts und gemütliche Lobby-Bar im Hotel. Zum großen Leistungspaket der Sonderreise vom 30. Januar bis



Die Trauminsel Usedom erwartet die Gäste zu gesunden Kur-Aufenthalten zu sehr günstigen Komplettpreisen. Foto: hfr

Der konventionelle Ackerbau und seine Perspektiven

Bredeneek (t). Der Förderverein Bürgerschloss Bredeneek lädt am Montag, 25. November, um 19.30 Uhr zum „Bredeneeker Gespräch“ ein. Auf Schloss Bredeneek geht es an diesem Abend um „Entwicklung und Perspektiven des konventionellen Ackerbaus im Kreis Plön“. Kai Becker, Geschäftsführer des Agrar-Service im Kreis Plön, wird dieses Thema am Beispiel der Gutsbetriebe in Lehmkühen, Wahlstorf und Rastorf beleuchten, für die er als Betriebsleiter verantwortlich ist. Die konventionelle Landwirtschaft ist die häufigste Form der Landwirtschaft in Deutschland. Sie produziert den größten Teil

unserer Nahrungsmittel. Kai Becker wird in seinem Vortrag darauf eingehen, welche Auswirkungen der Strukturwandel auf die Landwirtschaft seit den 1970er-Jahren hatte. Er wird auch die politischen Rahmenbedingungen und die gestiegenen ökologischen Ansprüche, die die Gesellschaft in den letzten Jahren an die Bauern stellt, ansprechen. Die sich daraus ergebenden Perspektiven für die konventionelle Landwirtschaft runden seinen Vortrag ab. Im Anschluss besteht ausreichend Gelegenheit zur Diskussion. Weitere Infos sind online auf www.buergerschloss-bredeneek.de zu finden.

zum 4. Februar zum sehr günstigen Komplettpreis von nur 399,90 Euro (Einzelzimmer-Zuschlag 148 Euro) gehören neben der Fahrt im erstklassigen Fernreisebus direkt ab Preetz und Plön fünf Übernachtungen im Wellness-Resort-Hotel mit Frühstücks- und Abendbuffets

sowie das komplette Kur-Paket inklusive ärztlicher Eingangsuntersuchung und zwei Kuranwendungen pro Werktag sowie die kostenfreie Nutzung des Wellness-Bereiches mit Hallenbad, Sauna und Dampfbad. Auch das WLAN im Hotel ist kostenfrei zu nutzen; die Kurtaxe ist vor Ort



Herrlich relaxen und entspannen können die Leser*innen bei den Kur-Reisen in Swinemünde.

zu zahlen. Anmeldungen sind ab sofort bei den Reporter-Leser-Reisen des Burg-Verlages in Eutin montags bis freitags von 9 bis 13 Uhr unter Telefon 04521-701130 oder direkt online auf leserreisen.der-reporter.info möglich.



KNUTZEN HOME

• 3 x Kiel
• Eutin

Asmusstr. 19-21
Tel. 0431 / 74 808

Bahnhofstr. 14
Tel. 0431 / 64 25 24

Kehrwieder 13
Tel. 0431 / 73 84 15

Industriestr. 12a
Tel. 04521 / 79 56 00

Besuchen Sie uns auch unter:
www.knutzen-home.de



DAS GAB ES NOCH NIE!

JUBILÄUMSKORB

- edle Bullaugen
- Lifter für leichtere Verstellung
- Doppelrollen 360° drehbar
- Stoff und Bezüge waschbar
- 2 Kissen extra
- 2-Sitzer
- nur solange der Vorrat reicht



UVP ~~2.399,-~~
+ Haube ~~79,-~~

Komplettpreis:
1.499,-

Mitnahmepreis

der
reporter

Zeitreise in meisterhaften Bildern

Fotokunst-Bildband von Wolfgang Petonke in Preetz erhältlich

Preetz (t). Der Vorstand des Vereins „Schusterstadt Preetz“ freut sich, dass der neue Fotokunst-Bildband von Wolfgang Petonke (1919-1964) nicht nur in den Preetzer Buchhandlungen, sondern jetzt auch in der Tourist-Information Preetz in der Mühlenstraße 9 erhältlich ist. Die Herausgeber Wieland und Stephanie von Westernhagen kümmern sich gemeinsam um den Nachlass des Preetzer Fotografen, Ornithologen und Naturfreundes. Dieses Archiv, das die beiden Fotografen vor 14 Jahren wiederentdeckt hatten, umfasst 1000 Negative mit künstlerischen Motiven aus dem Naturpark Holsteinische Schweiz und aus der Probstei im Mittelformat. Als begeisterter Ornithologe verbrachte Wolfgang Petonke viel Zeit in Preetz und an der Ostseeküste beim Beobachten und Fotografieren von Vögeln. Auch Menschen und Landschaften gehörten zu seinen bevorzugten Motiven. So hinterließ er authentische und lebendige Einblicke in eine Zeit, die sich im Wandel befand. Die aufkommende Mobilität war der Beginn, Natur und Kultur als Freizeiterlebnis zu entdecken. Wolfgang Petonke war nicht nur ein wunderbarer Fotograf, er besaß auch ein besonders



Wolfgang Petonke war als Fotojournalist tätig.

Foto: hfr



Wolfgang Petonke war auf dem Preetzer Klosterhof zu Hause und machte dort besonders viele Aufnahmen. Fotos: Petonke



Schülerlotsen vor dem alten Sparkassen-Gebäude am Markt.

feines Gehör und eine große Musikalität. Er „übersetzte“ den Gesang der Vögel in Noten und tauschte sich mit anderen Ornithologen aus.

So wurde manch seltener Vogel entdeckt, der sich üblicherweise nicht in dieser Gegend aufhielt. Neben den gelungenen Schwarzweiß-Aufnahmen von Stadt, Menschen und Land der 1950er- und 1960er-Jahre erfährt der Leser noch die eine oder andere Anekdote, die von Zeitzeugen über Wolfgang Petonke übermittelwordensind. Den Preetzern und den Menschen aus dem Umland ist Petonke durch Ausstellungen und Kalender

seit vielen Jahren bekannt. Sie erkennen auf den Bildern Verwandte, Bekannte und Freunde wieder, was immer eine große Begeisterung auslöst.

Auch eine Mitarbeiterin aus der Druckerei in Kiel erkannte ihren Bruder, der jetzt in Frankreich lebt und nun einen Bildband zu Weihnachten zugeschickt bekommt.



Am Kirchsee hat Petonke Fischer Schramm bei der Arbeit abgelichtet.

Der Bildband „Meisterhafte Bilder“ mit über 190 ausgewählten Fotografien kostet 49 Euro. Den Reinerlös des Verkaufs wollen Wieland und Stephanie von Westernhagen an das Wildtierheim der Vogelschutzgruppe Preetz spenden.

In den Preetzer
Buchhandlungen erhältlich



Foto Kunstband
Holsteinische Schweiz

Ein Portrait von Menschen, Tieren, Stadt, Land und Landwirtschaft der 50er und 60er Jahre, deren Wandel in die Zukunft Petonke begleitet und künstlerisch festgehalten hat.

Kirchseeufer teilweise gesperrt

Preetz (t). Der Wanderweg am östlichen Kirchseeufer wurde am Dienstag aufgrund von Bauarbeiten auf Höhe des Kanucenters gesperrt. Die Sperrung beginnt im Bereich des Querweges „Zum Uferweg“ und endet hinter dem Campingplatz. Sie wird bis voraussichtlich zum 16. Dezember andauern, sofern es zu keinen witterungsbedingten Bauverzögerungen kommt.

Die Stadt Preetz führt in dem gesperrten Abschnitt die Erhöhung des Weges zum Bootsverleih am Campingplatz durch. Dabei

werden auch Mängel an der Oberflächenbeschaffenheit und Absackungen beseitigt. Diese Maßnahme ist der Beginn der punktuellen Erhöhung des gesamten Ostuferweges am Kirchsee, damit dieser auch bei höheren Wasserständen der Schwentine passierbar bleibt. Nutzer des Wanderweges werden gebeten über die Straßen Zum Uferweg, Schellhorner Straße, Seeblick, Louise-Schröder-Straße und Am Heidberg auszuweichen. Der Campingplatz ist aus östlicher Richtung über den Kahlbrook zu erreichen.

„Es fährt kein Zug nach Irgendwo“

Plön (los). Allein als Passagier sind Bahnkunden eher selten unterwegs. Auch in Winnie Abels Komödie „es fährt kein Zug nach Irgendwo“ hat gleich eine ganze Gruppe Reisender das Pech, in der deutschen Pampa zu stranden. Welchen Ärger das im Ein-

Reider und Cornelia „Conny“ Neugebauer entwickeln die Charaktere ihr Profil, sobald das Bühnenstück Fahrt aufnimmt. Dann nimmt das Drama seinen Lauf: Der ICE 6948 muss unterwegs einen Halt einlegen. Außerplanmäßig. Pech für die



Gestrandet im Nirgendwo: Der verlassene Bahnsteig füllt sich mit Leben, als Motivationstrainer Siggie Sieck (Adrian Bodendorff), Verschwörungstheoretikerin Huberta (Margarete Butting), Businessfrau Viktoria (Lene Hilgendorff) mit Landstreicherin Hildegard (Luna Neumann) und Kegelschwester Thea (Marion Witte) zusammentreffen.
Fotos: Schneider



Motivationstrainer Siggie Sieck (Adrian Bodendorff) gerät unversehens unter Verdacht...

zelen mit sich bringt, zeigt Theater Zeitgeist am Sonnabend, 23. November, bei der Premiere in der Plöner Aula Am Schiffsthal 10. Der Vorhang öffnet sich um 19.30 Uhr. Wer einen Nachmittagstermin vorzieht, kann auch am Sonntag, 24. November, die Vorstellung um 16 Uhr in der Schiffsthal-Aula besuchen.



Der Wahnsinn geht weiter: Businessfrau Viktoria (Lene Hilgendorff) sorgt auf dem Bahnsteig als falsche Psychopatin für Furore ...

Die Plöner Zeitgeister nehmen die Bahn ins Visier. Unter der Regie von Antje Kemmler-

Fahrgäste, dass sie auf einem abgelegenen Provinzbahnhof der deutschen Pampa auf der Strecke bleiben. Kein Handyempfang, kein Taxi, null Aussicht auf ein Entkommen, wohl aber auf platzende Termine – zu Lasten des Stresspegels. On Top kommt die beunruhigende Durchsage, es könnte sich unter den Bahnpassagieren eine mögliche Psychopatin aufhalten. Bald verdächtigt jeder jeden. Einmal trifft es den Motivationstrainer Siggie Sieck (Adrian Bodendorff), ein anderes Mal die Businessfrau

Viktoria (Lene Hilgendorff). Nur die Landstreicherin Hildegard (Luna Neumann), eine Obdachlose, die auf dem Bahnsteig zuhause ist, bleibt von den Ereignissen ungerührt.

Weitere Aufführungen folgen im neuen Jahr: Sonnabend, 25. Januar 2025 in Malente im Kurhaus (18 Uhr), Sonnabend, 8. Februar im Friedrich Schiller Gymnasium in Preetz (19.30 Uhr) sowie am 29. und 30. März in der Aula Am Schiffsthal (Sonnabend um 19.30 Uhr, Sonntag um 16 Uhr).



... und versetzt ihre Mitreisenden Huberta (Margarete Butting, l.) und Larissa (Birgit Neumann, r.) in Angst und Schrecken – nur Landstreicherin Hildegard (Luna Neumann, m.) durchschaut die Aktion.

www.spdfraktion.de



Innere Sicherheit,
soziale Sicherheit
**Was tun, damit
alle sicher
leben können?**
Sprechen wir darüber.
**Dr. Kristian
Klinck** MdB

Sprechstunde:
Donnerstag, 21.11.2024, 19 Uhr
AWO Bürgertreff, Klosterstr. 9, Preetz

Foto: photothek.net
V.i.S.d.P.: SPD-Bundestagsfraktion, Josephine Ortleb,
MdB, Parlamentarische Geschäftsführerin,
Platz der Republik 1, 11011 Berlin



**Fraktion im
Bundestag**

der
reporter

Comet führt weiter die Verbandsliga an Landesliga:

Pretz nach erneuter Niederlage im Abstiegskampf

Kreis Plön (dif). Die Euro Nation League verdonnerte die Profiligen in eine Spielpause. Immerhin konnte man sich am hohen 7:0 der DFB-Elf über Bosnien erfreuen, das Spiel gegen die Ungarn war nach Redaktionsschluss noch nicht gespielt. Gekickt wurde aber in der Landesliga Holstein. Mit einem allerdings bitteren 0:2 gegen die U23 des SV Todesfelde ging es für den Preetzer TSV vor den eigenen Anhängern aus dem vergangenen Spieltag. Bereits nach zehn Spielminuten stand das Endresultat fest. Damit ist der PTSV nach Niederlage Nummer zehn im Abstiegskampf angekommen. In der Verbandsliga Ost meldete sich der TSV Plön mit einem 5:0 über Schlusslicht MED Kiel zurück und auch der Heikendorfer SV holte mit dem gleichen Resultat gegen die SG Sarau/Bosau einen Dreier. Enttäuschte Gesichter einmal mehr bei der TSG Concordia Schönkirchen, die ihr Match in der Kieler Wik mit 0:3 verlor

und weiter Vorletzter bleibt. Erfreulicherweise läuft es für den SVE Comet und die SG Probstei weiter richtig gut. Die Kieler siegten in Suchsdorf mit 4:1 und die Spielgemeinschaft von 2012 holte beim 3:1 in Gettorf den Dreier. Damit führen die Cometen nun vor der Probstei, da das Match der SG Eckernförde/Fleckeby abgesagt werden musste. Wir blicken auf das folgende Sportwochenende: In Bundesliga eins bekommt es die KSV Holstein mit den Mainzern zu tun. Ein Gegner auf Augenhöhe, wie es viele Experten am Serienanfang gemeint haben. Doch wie jedes Jahr überrascht der FSV. Startete die Elf im Vorjahr eine imposante Siegesserie, die den Verein noch aus der Abstiegszone hievte, so schlug man heuer „nebenbei“ den BVB aus Dortmund. Hier hat der Aufsteiger aus Kiel noch ein wenig nachzuholen. Dass die Zähler aber in Kiel bleiben müssen ist auch klar. Kommenden Sonntag, den 24. November 2024,

wird man ab 15.30 Uhr mehr wissen. Einen Tag eher und spät ab 17.30 Uhr wird es für den Preetzer TSV in der Landesliga Holstein ernst. Dann wird der Kick beim Eichholzer SV ange-



Für Alexander Frank und seine Preetzer läuft es derzeit nicht.

Foto: Freitag

pfiffen, wo am Ende der neunzig Minuten zumindest gerne

ein Pluspunkt stehen sollten. Die Gastgeber liegen weit über dem PTSV in der Spitzengruppe. Die VL Ost wartet mit folgenden Duellen auf: Gleich zweimal ist Freitag der Spieltag. Jeweils um 19.30 Uhr geht es bei der SG Oldenburg/Göhl, die den TSV Plön als Gast hat, sowie bei der Spielgemeinschaft aus Sarau und Bosau, gegen Spitzeneiter Comet Kiel, auf die Plätze. Am Samstag muss die TSG Concordia Schönkirchen gegen den MTV aus Dänischenhagen spielen, der SV Barkelsby hat Heimrecht gegen den TSV Flintbek, in Suchsdorf wartet der SSV auf Gettorf und die SG Probstei ist der Gastgeber für die SG aus Eckernförde/Fleckeby. Alle vier Paarungen werden um 14 Uhr angepfiffen. Wie meist geht es für den Heikendorfer SV erst am Sonntag gegen das Leder. Der HSV muss nur einige Kilometer weiter zu MED nach Kiel, während die U23 aus Eckernförde die Wik begrüßt. Auch hier kickt man um 14 Uhr.

Flensburg erneut zu stark

THW verliert nach desolater 2. Halbzeit das nächste Derby

Kreis Plön (dif) Für den THW Kiel entwickelt sich die SG Flensburg langsam zu einem unschlagbaren Gegner. Nach den beiden Niederlagen im Vorjahr gingen auch am vergangenen Sonntag in der Wunderino-Arena die Ligapunkte in die Gäste. Dabei sah es anfänglich in Halbzeit eins noch sehr gut aus, denn die Gastgeber lagen deutlich mit



Der THW kassierte eine deutliche Derbypleite.

Foto: Freitag

9:3 in Front. Doch dann gab es einen unerklärlichen Bruch im Spiel der Jicha-Truppe und die SG holte Tor um Tor auf, ging mit einem 17:17 in die Kabinen. Den Anfang der zweiten dreißig Minuten „verwachste“ der Re-

kordmeister dann komplett und lies die Flensburger bis auf sechs Tore davonziehen. Einen Rückstand, den die Kieler nicht mehr aufholen konnten. In der Halle wurde es ruhiger und ruhiger. Eine echte Derby-Stimmung war seitens der Kieler Fans allerdings auch kaum zu spüren. Den Lärm verursachten hauptsächlich die Gäste-Supporters. Am Ende stand eine deutliche 33:37-Niederlage am Hallenwürfel. Mit der nun schon vierten Niederlage geht es weiter Richtung graues Mittelfeld. Die Zukunft in der Liga sieht wie folgt aus: Am Freitagabend, den 22. November 2024 wartet der VfL Gummersbach. Ab 20 Uhr wird das Duell um Bundesligapunkte beim Traditionsverein

angepfiffen. Die Ausgangslage ist klar: Der THW muss jetzt eine Serie starten, will man noch einmal oben angreifen. Vor den eigenen Anhängern ist dann der 30. November 2024 wieder vorgesehen. Um 19 Uhr heißt der Gegner Wetzlar und gehört in die Kategorie „machbar“. Auch in diesem Spiel dürfen die Zebra keine Punkte mehr lassen. Stichwort Karl Wallinus. Der Schwede hatte ja vor zwei Wochen seine Zelte in Kiel auf eigenen Wunsch (mehr Spielzeit) abgebrochen, obwohl sein Vertrag noch bis 2027 lief. Ein Ersatz für den Rückraumspieler ist bis dato nicht geplant. Der 25-jährige wird nun in Ribe (Dänemark) seine Tore werfen, kann aber via Rückkaufsrecht vor jeder Spielzeit nach Kiel zurückkehren. Auch Keeper Samir Bellahcene ist nicht mehr im Kader des THW. Der Franzose schließt sich ebenfalls mit sofortiger Wirkung dem TBV Stuttgart an. Bellahcene war nach der Verpflichtung von Andreas Wolf nur noch Torhüter Nummer drei an der Förde. Einige Personalien also beim Rekordtitelträger Anfang November.

DACHDECKER SUCHT ARBEIT!

Ihr Profi für Flach-, Pfannen- oder Blechdächer. Wir bieten Trapezblech, Dachrinnen Ziegeloptik, Neueindeckung für Scheunen, Garagen, Carports.

**Tel.: 0163 / 64 84 06 0
oder 0163 / 64 84 06 1**

Andreas Bern - Metallbaumeister

Schlosserei & Metallbau

- Treppen und Geländer
- Zaun- und Toranlagen
- Fenstergitter
- Edelstahlverarbeitung
- Industriemontagen
- Schlosserarbeiten aller Art



In de Horst 3
24238 Wittenbergerpassau
Tel. 0 43 84 - 59 97 56

Nelson Park: Terrassendächer Würfel-Wintergärten

Eutin (t). „Seit wir unser Terrassendach haben, ist der Raum für Erholung und gemütliches Beisammensein unsere Terrasse. Vom Frühjahr bis in den Herbst verbringen wir hier unzählige Stunden“, freut sich Familie Steinmetz. „Mit viel Erfahrung und Expertenwissen haben die Mitarbeiter von Nelson Park Ter-

auf- und zugeschoben werden, damit ist für eine optimale Belüftung und Temperatur gesorgt. Problemlos könnte sich die Überdachung schrittweise zu einem Kaltwintergarten erweitern lassen, der eine interessante und preisgünstige Alternative zum Warmwintergarten ist. Anders als dieser ist er weder beheizt

dass die sich an die Terrasse anschließenden Räume nicht verdunkelt werden. Ganz neu bei Nelson Park ist der Würfel-Wintergarten: eine Terrassenüberdachung in Kubusform mit einer patentierten

Dachkonstruktion, die zu einer Rahmendicke von nur 20 Zentimetern führt. Sachliche Eleganz durch klare Formen! Mehr Informationen sind online auf www.nelsonpark-td.de zu finden.



Ganz neu bei Nelson Park ist der kompakte Würfel-Wintergarten. Foto: hfr

rassendächer die Planung, Gestaltung und den Bau unserer Überdachung ausgeführt. Jetzt ist es egal, ob es regnet oder windig ist: Wir sind auf der Terrasse und genießen unseren Garten. Das ist als wären wir jeden Tag ein bisschen im Urlaub“, der Entschluss, unsere Terrasse überdachen zu lassen, war eine der besten Ideen der letzten Jahre.“

Die Firma Nelson Park Terrassendächer hat ein Terrassendach mit Ganzglasschiebeelementen gebaut. Das moderne, schlichte Design und die großen Glaselemente sorgen für einen freien Blick in den Garten. Je nach Wetterlage können die Glaselemente

noch isoliert. Vor allem bei südlich gelegenen Kaltwintergärten kann aber die natürliche Sonneneinstrahlung optimal genutzt werden. Er ist ein idealer Aufenthaltsort für Pflanzen, die den Winter im Norden nicht überleben würden.

Ein besonderer Vorteil einer Überdachung ist, dass die Terrasse immer fertig ist: Polsterauflagen, Tischdecken, Kerzen und andere Dekorationen können einfach bleiben, wo sie sind. Selbst im Winter muss nichts weggeräumt und verstaut werden, sodass die Terrasse jederzeit wohnlich und hübsch aussieht. Die Glaskonstruktion sorgt dafür,

„KlimaDialog“ für Bürger und Kommunalpolitiker

Schwentinental (t). Der Kreis Plön und die Klimaschutzagentur im Kreis Plön laden am Mittwoch, 27. November, zur vierten Veranstaltung der Reihe „KlimaDialog im Kreis Plön“ ein. Von 17 bis 19.30 Uhr wird im Gewerbe- und Technikzentrum Schwentinental, Lise-Meitner-Straße 1-7, das Thema „Oberflächengewässer als nachhaltige Wärmequelle“ beleuchtet. Im Mittelpunkt stehen die Potenziale von Wärmepumpen in Kombi-

nation mit Oberflächengewässern für die Wärmewende. Kommunalpolitiker und interessierte Bürger sind eingeladen, über innovative Lösungen im Bereich der nachhaltigen Wärmegewinnung zu diskutieren und sich mit Experten und lokalen Akteuren auszutauschen. Fragen werden unter Telefon 04307-900700 beantwortet, Anmeldungen bitte online über den Link <https://forms.office.com/e/u6nVc6TT9w>

So viele News in einem Paket!

Für 5,- EUR*

Jetzt anmelden!

Dieser Stapel Zeitungen steckt in einem Monat nordish.news. Zusätzlich viele News aus Wirtschaft, Politik, Kultur und vieles mehr.

Und das für nur 5 Euro im Monat...

*monatlich, Jahresabo nur 50,-€



20 Prozent Rabatt während der „Calida“-Wäschewochen bei „Roth/Jeans Anton“

20. November 2024

Malente (vg/aj). Wenn die Abende länger werden und die Nächte kühler, ist Zeit für Gemütlichkeit. Längst haben es Schlafanzüge und Nachthemden aus dem Schlafzimmer herausgeschafft und sind mit hautschmeichelnden Materialien und schicken Designs zum bequemen Alleskönner für Feierabend, Sonntagsfilme und Nachtruhe geworden. Vorausgesetzt, man setzt auf Qualität.

Die bietet die Schweizer Marke „Calida“ und genau deshalb hat sie einen festen Platz im Sortiment des Malenter Fachgeschäftes „Roth/Jeans Anton“. In den Wochen vor Weihnachten liegt traditionell ein besonderer Fokus auf dem namhaften Label, wenn die „Calida“-Wäschewochen mit 20 Prozent Preisnachlass auf das komplette Sortiment des Schweizer Textilunternehmens locken. Vom kommenden Montag, 18. November, bis zum 24. Dezember lockt die große Auswahl an Nacht- und Unterwäsche für „Sie und Ihn“ alle, die verschenken wollen, was lange Freude macht oder die eigene Wäschekommode um das ein oder andere tolle Stück bereichern möchten.

„Die Wäsche, die fast gänzlich in Europa produziert wird, besteht zu 100 Prozent aus hochwertiger Baumwolle aus den USA“, betont Mark-Andre Roth, Inhaber des Fachgeschäfts in der Bahnhofstraße 52. Damit ist die Tag- und



Fachverkäuferin Karina Rosplesch und Inhaber Mark-Andre Roth laden wieder zu den Wäschewochen ein.

Foto: Graap

Nachtwäsche nicht nur spürbar angenehm zu tragen, sondern auch pflegeleicht zu reinigen – egal, ob es sich bei den Stoffen um das dünnere Singlejersey oder das dickere Interlock handelt. Frottee und Flanell darf in den Wintermonaten natürlich nicht fehlen – alle finden ihren persönlichen Lieblingsstoff, der warmhält und mit hohem Kuschelfaktor Körper und Seele wärmt. Und das nicht nur für eine Saison, wie alle wissen, die „Calida“ tragen: „Qualität, die jahrelang schön bleibt“, das verspricht nicht nur der Hersteller, die zufriedenen Kundinnen und

Kunden bestätigen es seit Jahrzehnten!

„Außerdem ist die Nachtwäsche in wirklich vielen Varianten zu haben“, betont Mark-Andre Roth. Die Vielfalt in Kombination mit der kundigen Beratung macht schon das Aussuchen im Fachgeschäft zum Vergnügen: Die Pyjamas für Damen und Herren gibt es in kurz und lang, mit Bündchen oder ohne, in mollig-warmen oder leichten Stoffen. Wer es luftiger mag, fühlt sich in den Shortys, also den kurzen Schlafanzügen, wohl, die natürlich in die Aktion eingeschlossen sind. Und zum Fest stehen die Schlafanzüge mit Weihnachtsmotiven, wie zum Beispiel kleinen Hirschen, Rehkitzen oder Herzen in jedem Weihnachtspulli die Show. Und bequemer sind sie ohnehin. Bequem ist das richtige Stichwort, wenn es um die Nachthemden geht. Nicht nur die Ärmel variieren, die langärmeligen Damenmodelle gibt es sogar in bis zu fünf verschiedenen Längen. Viele Herren setzen übrigens genauso gern auf Beinfreiheit und „Calida“ hat auch hier einiges zu bieten.

Voll im Trend liegt Mark-Andre Roth zudem mit dem Konzept des „Sleep Mix and Match“: Hier kann man sich ganz nach Gusto Schlaf-Shirts und -Hosen zusammenstellen – für den ganz persönlichen Wohlfühlfaktor.

In Sachen Unterwäsche ist die Auswahl nicht minder groß: Für Puristen gibt es das komplette Sortiment an Unterwäsche natürlich in Weiß, modische Farben und Muster kommen insbesondere

re dann ins Spiel, wenn es zum Beispiel um Bustiers und Slips, Pantys oder Boxershorts geht. Naturmaterialien sorgen dafür, dass das „Drunter“ nicht nur gut aussieht, sondern auch seinen Zweck erfüllt: „Für die kalten Tage gibt es Unterwäsche aus Wolle und Seide, die zwar dünn ist, aber warmhält!“, erläutert Roth. Niedrigen Temperaturen trotz man zudem in Leggings und langen Unterhosen, flauschige Bademantel machen den Look tagestauglich. Einen Service, den die Kundinnen und Kunden zu schätzen wissen, bietet Mark-Andre Roth zudem: „Bei ‚Calida‘ ordern wir in diesen Aktionstagen täglich nach. Alles, was lieferbar ist, versuchen wir zu bestellen. Auch auf diese Ware erhalten die Kunden natürlich die 20 Prozent Rabatt.“

Für einen bewussten Umgang mit Ressourcen setzt „Calida“ auf Nachhaltigkeit. So werden Fasern natürlichen Ursprungs verwendet, deren Rohstoffe schnell nachwachsen und wenig Wasser verbrauchen. Recycelte Materialien werden ebenso verarbeitet wie biologisch abbaubare Grundstoffe. Fast alle Artikel sind bereits mit einem „made in green“-Label versehen, das es den Kunden ermöglicht, die Geschichte ihres neuen Lieblingsstückes nachzuvollziehen.

Ein Extra-Tipp zum guten Schluss: „Roth/Jeans Anton“ trennt sich von der Angorawäsche der Marke „Medima“: Deshalb gibt es Hemdchen, Hosen, Bettsocken, Nieren- und Gelenkwärmer jetzt zum halben Preis!

Schürsdorfer Lichtermarkt
Vorweihnachtliche Stimmung durch ein Meer aus Kerzen

FREITAG
18⁰⁰ - 21⁰⁰ UHR
LIGHT NIGHT SHOPPING
Bestaunen Sie unsere Adventsausstellung in weihnachtlicher Atmosphäre und verfolgen Sie die Live-Präsentationen unserer Floristen.

Weihnachts-Mini-Fotoshooting
– jetzt anmelden!

Freitag	22. Nov.	8 ⁰⁰ - 21 ⁰⁰ Uhr
Samstag	23. Nov.	8 ⁰⁰ - 18 ⁰⁰ Uhr
Sonntag	24. Nov.	10 ⁰⁰ - 17 ⁰⁰ Uhr



ER **Rahlf**
Schürsdorf

FLEUROPP
Angebot

Sandendredder 18a • Tel. 04524 - 70 67 20 • www.erich-rahlf.de

Gültig bis 23.11.24

Irrtümer vorbehalten. Für Druckfehler keine Haftung
familia Handelsmarkt Kiel GmbH & Co. KG,
Alte Weide 7-13, 24116 Kiel

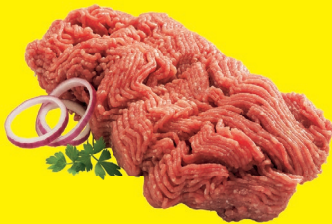
Ihr Kundentelefon 0800 777 22 33

Alle weiteren Angebote dieser
Woche finden Sie hier:



ALLES FÜR

5€



Hackfleisch
vom Schwein
zum Braten und Garen
vielseitig zu verwenden oder
Rinderhackfleisch
1 kg = 8,99 €

1 KG
5€



Sanella
400 g
(1 kg = 3,13 €)

4 BECHER
5€



Teekanne
Naturkräuter- oder
Früchtetee
verschiedene Sorten, 18/20er

4 PACKUNGEN
5€



Werder
Ketchup
verschiedene Sorten
450 ml
(1 Liter = 2,78 €)

4 GLASFLASCHEN
5€



Kühne
Apfel-Rotkohl,
2-Minuten-
Apfel-Rotkohl oder
-Rotkohl servierfertig
720 ml
(Abtropfgew. 650/700 g, 1 kg = 1,92/1,79 €)

4 GLÄSER
5€



Knorr Fix
verschiedene Sorten
28-90 g
(1 kg = 5,05-16,23 €)

11 BEUTEL
5€



Teekanne
Schocofix
Ter, 25 g
(1 kg = 13,33 €)

15 BEUTEL
5€



Harry
Butter- oder
Vollkorn-Toast
500 g (1 kg = 2,50 €)

4 PACKUNGEN
5€



Schogetten
verschiedene Sorten
100 g (1 kg = 8,30 €)

6 TAFELN
5€



Storck
nimm 2
Lachgummi oder **Softies**
verschiedene Sorten
200-325 g
(1 kg = 3,08-5,00 €)

5 BEUTEL
5€



Nivea Men
Rasiergel
Sensitive,
Protect & Care 200 ml
oder **Kneipp**
Handcreme 75 ml
(1 Liter = 12,50/33,33 €)

2 DOSEN/TUBEN
5€



Persil
Vollwaschmittel
Pulver, Gel, Disc oder Power Bars
verschiedene Sorten, 16/20 WL
Packung/Flasche (1 WL = 0,31/0,25 €)

1 STÜCK
5€



Gourmet
Gold
Katzennahrung
verschiedene Sorten
85 g (1 kg = 5,88 €)

10 DOSEN
5€



Purina
Adventuros
Snacks
verschiedene Sorten
120/90 g
(1 kg = 8,33/11,11 €)

5 PACKUNGEN
5€



Rauch
Eistee
verschiedene Sorten
1,5 Liter
(1 Liter = 0,83 €)
zzgl. 1,00 € Pfand

4 PET-FLASCHEN
5€



becker's bester
Fliegerbeersaft
1 Liter
zzgl. 0,30 € Pfand
(1 Liter = 2,50 €)

2 FLASCHEN
5€

der reporter **Leser-Reisen aktuell**

„Mehlbüdel-Buffer“ an der Eider & Winter-Genuss Büsum • Großes Winter-Buffer im beliebten „Fährhaus Lexfähre“ mit Dithmarscher Spezialitäten



Die Weihnachts-Geschenk-Idee!

Grenzenlos schlemmen & genießen können unsere Leser:innen bei unserer neuen großen Schlemmer-Tour an die winterliche Westküste: Zunächst werden unsere Gäste zum sehr reichhaltigen Dithmarscher Mittags-Buffer „satt“ im berühmten „Fährhaus Lexfähre“ direkt an der Eider erwartet zum großen „Mehlbüdel-Buffer & Co“ mit der beliebten Winter-Spezialität mit allen Beilagen, dazu gibt es großzügige Fleischplatten mit Kasseler, Kochwurst und Schweinebacken, herzhafte Bratkartoffeln und frische Dithmarscher Ackerknolle, frische Bohnen, verschiedene Kohl-Spezialitäten und Saucen und natürlich ackerfrischen „Grünkohl satt“ und hausgemachtes Rübenmus sowie Desserts. Bestens gestärkt führt uns der weitere Kurs direkt an die Nordsee zum winterlichen Bummel auf der Promenade im See-Heilbad Büsum mit dem malerischen Fischereihafen. Busfahrt ab/bis Plön und Preetz. • Reiseternin: • 11.01.2025 (Samstag)



nur:
59,95



Die Weihnachts-Geschenk-Idee!

„Fussball-Schlager live genießen:“ FSV Mainz 05 - Holstein Kiel „Mit den Störchen auf Tour“ – First-Class-Hotel – Eintrittskarte inklusive!

Die Weihnachts-Geschenk-Idee für alle Fussball-Fans der „Störche“: Erleben Sie live ein Verwöhn-Wochenende am Rhein mit dem Bundesliga-Top-Spiel „FSV Mainz 05 – Holstein Kiel“ in der berühmten MEWA-Arena in Mainz mit guten Eintrittskarten der Kategorie Kurve inkl. Hin- und Rück-Transfer. Residieren werden Sie „First Class“ auf der gegenüberliegenden Seite des Rheines in der mondänen Landeshauptstadt Wiesbaden im internationalen Top-Hotel „Penta“ mit 2 x großem Schlemmer-Frühstück vom Buffer und viel Freizeit zum Besuch der urigen Weinschänken in der Altstadt und zum Bummel am Rhein, große Stadtrundfahrt mit Reiseleitung in der Wein-Metropole Wiesbaden, der „Hauptstadt des Rheingaus“. Busfahrt ab Plön und Preetz.

• Reiseternin: • 04. - 06.04.2025 (Osterferien)

nur
299,90
EZ + 80,- Euro

Neujahrs-Gala-Konzert im „Michel“ mit New York Gospel Weltberühmter Gospel-Chor & Orchester zu Gast in Hamburg mit „new year concert“



Ihre stets umjubelten Gastspiele führen sie um die ganze Welt und erstmals sind sie nun zu Gast an der Elbe: Der weltberühmte „New York Gospel Choir“ kommt zum besonders festlichen und stimmungsvollen Neujahrs-Gala-Konzert in die Hamburger Hauptkirche St. Michaelis und offeriert, gemeinsam mit einer phänomenalen Live-Band aus den USA, ein zweistündiges „new year concert“ als besonderes musikalisches Neujahrs-Erlebnis als wäre der Gast live in einer New Yorker Kirche. Lassen Sie sich begeistern von der Gospel-Musik Harlems und genießen Sie mit Eintrittskarten inklusive der Busfahrt ab Plön ein Neujahrs-Konzert der Spitzenklasse!

• Reiseternin: • 10.01.2025



Die Weihnachts-Geschenk-Idee!

ab
69,90

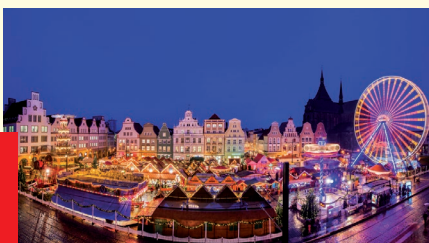
Mit den Märchenschiffen zum Weihnachtsmarkt Rostock



Weihnachtliche Bus- & Seereise als Schnupper-Kreuzfahrt durch Lübecker- und Mecklenburger Bucht ca. 3,5 Std. mit dem nagelneuen Jumbo-Fährschiff „Nils Holgersson“ mit mehr als 240 Metern Länge eines der größten Fährschiffe Europas via Travemünde zum Weihnachtsmarkt Rostock – Norddeutschlands größter und schönster Weihnachtsmarkt mit 3 Std. Freizeit vor Ort. Reichhaltiges Frühstücks-Buffer an Bord inkl. Kaffee/Tee/Säften inklusive!

• Reiseternin:
• 03.12.2024 (ab Plön)
• 11.12.2024 (ab Plön und Preetz)

Komplettpreis
nur: **69,90**



Bremen mit Schlemmer-Buffer

Im festlichen Weihnachts-Kleid erwartet Sie die Hansestadt Bremen zu den traumhaften Weihnachtsmärkten in der Altstadt und am Rathaus. Reichhaltiges



Mittagessen mit großem Schlemmer-Buffer mit Dessert-Buffer und anschl. ca. 3 Stunden Freizeit. Bus-Fahrt ab/bis Plön.

Reiseternin:
• 03.12.2024 • 10.12.2024

nur:
59,90

Historischer Christ-Markt Lüneburg mit Advents-Braten-Essen



Einmaliger Weihnachts-Mittelalter-Markt im Norden nur am 2. Advent mit 200 Mitwirkenden in histor. Gewändern, 40 histor. Buden & Ständen wie im 16. Jahrhundert, stilvolle Live-Musik. Leckeres Mittagessen in Lüneburg mit Advents-Braten-Essen mit Heide-Gemüse & Heide-Kartoffeln, anschl. 3 Std. Freizeit in der Altstadt. Busfahrt ab/bis Plön.

Reiseternin: • 07.12.2024 (2. Advent/Samstag)

nur:
59,90



Leser-Reisen-Telefon: 04521-701130

Leser-Reisen-Mail: leserreisen@der-reporter.info

Anmeldung Mo. – Fr. von 09 bis 13 Uhr

Jetzt auch online buchen
unter:
leserreisen.der-reporter.info
oder einfach QR-Code scannen





Qualitätsgebrauchtwagen aus der Region

Alle Fahrzeuge TÜV-geprüft – zum Teil mit Garantie • Finanzierung • Inzahlungnahme

BMW



320i, EZ 07/14, 135 kW, 80.500 km, glaciersilber met., Bluetooth, Head-up Display, Klimaanlage, 2-Zonen, Navi, SHZ
17.480,- OHLA-Automobile GmbH

Ford



Fiesta Trend, EZ 5/19, 52 kW, 71.200 km, frostweiss, FordAudiosystem, Freisprechanl., Lichtsensor, Sitzheizung vorn, Berganfahrassistent, ABS&ESP&ASR, Zentralverriegelung fernbd., Frontscheibe beheizb., Bordcomputer, Klimaanlage, Ganzjahresreifen, el. FH rundum, Rücksitze geteilt klappb., Wärmeschutzverglasung, el. Servolenkung, Multifunktionslenkrad, Schadstoffnorm Euro6dTemp
9.867,- AH Kania

Ka+ Cool & Sound, EZ 12/19, 63 kW, 56.400 km, oxfordweiss, Audiosystem Ford Sync, Freisprech-einrichtung Bluetooth, Nebelscheinwerfer, ABS, ESP, ZV m. FB, Berganfahrassistent, Bordcomputer, Klima, Alufelgen, Sitzhg. v., el. FH rundum, el. Servo.,
10.716,- AH Kania

C-Max 1.0 Ambiente, EZ 05/19, 50.594 km, 74 kw, iridiumscharz met., Audiobediengung am Lenkrad, Außenspiegel el. verstellbar, Berganfahr-Ass., elf. Fensterheber v., Gepäckraumabtrennung, Isofix, Klimaanlage, Notbrems-Ass., Radio mit CD-Player (MP3-fähig)
10.950,- AH Estorff

Ford



Puma Trend, EZ 10/20, 70 kW, 21.500 km, met. agateblack, Audiosystem Ford Sync, Navigation über Apple/Android App, Multifunktionslenkrad, Regensensor, ABS, ESP, ASR, Nebelscheinwerfer, el. Servo, Berganfahr-, Notbremsassistent, Pre- & Postkollisionsassistent, Spurhalteassistent, Alufelgen m. Ganzjahresreifen, Tempomat & Limiter, el. FH rundum, Abgasnorm Euro6 dTemp,
16.455,- AH Kania

Tourneo Custom Kombi 2.2 TDCi 300 L2 Titanium, EZ 07/13, 114 kW, 169 tkm, midnight skygrau met., AHK abnehm., Frontscheibe beheizb., Klimaanlage, SHZ, Soundsystem
18.980,- OHLA-Automobile GmbH

Transit Custom Trend, EZ 09/16, 77 kW, 116.800 km, frostweiss, Trendausstattung L1H1, ABS, ASR, ESO, EBD, Schiebetür rechts, Klima, Dieselpartikelfilter Euro6, DR, Beifahrerdoppelsitz, 2 Dreiersitzreihen herausnehmbar, Ganzjahresreifen, Doppelüfgehlechtüren, PDC vo. + hi., Audiosystem Bluetooth, Tempomat, LED Tagfahrlicht,
20.999,- AH Kania

Kia



Picanto Vision 1.2, EZ 05/23, 62 kW, 6.453 km, udscneeweiss, Klimaanlage, MFL, SHZ, Start/Stop-Automatik, BT, Freisprechanl., Notbremsass., Navi
15.980,- OHLA-Automobile GmbH

Sportage 1,6 CRDi Mild Hybrid Vision, EZ 06/21, 100 kW, 31.984 km, pentametal met., Navi, Fernlichtass., 2-Zonen-Klimaauto., Allrad, SHZ, beheizbares Lenkrad, Soundsys., SHA, BT, Notbremsass., MFL, LMF, NSW, Freisprechanl.
25.980,- OHLA-Automobile GmbH

Mitsubishi



Space Star Select 1.2, Automatik, 10/21, 46.800 Tkm, ABS, Airbag, Klima, Infotainments, Bluetooth, Start Stop LM,
12.980,- AH Ernst W. Thomsen

Opel



Insignia ST Sport 1.6 CDTi, 06/16, 158 Tkm, LM 245/45, Klimaautom., OPC-Line, PDS, SHZ, LHZ, WKR, El. Heckkl., Navi,
9.980,- AH Ernst W. Thomsen

Crossland X 1.2 Innovation, EZ 05/18, 81 kW, 128.803 km, graphitgrau, Regensensor, Klimaauto., Lenkradhzg., Navi 900 IntelliLink, Tempomat, Shz., HSA, LED-Tagfahrlicht, NSW, Bordcomputer, Fernbedienung Infotainment, PDC v. + h., Frontkamera, Verkehrsschilderk., LED-Rückleuchten
10.450,- AH Estorff

Astra K St 1.5D Business Edition, EZ 12/20, 94.372km, 77kW, onyxschwarz, AGR-Sitze, Rückfahrkamera, PDC v. + h., Klimaauto., Shz., beheizb. Ledersportlenkrad, Tempomat, Multi Media Radio, LED-Tagfahrlicht, NSW, Regensensor, LMF MwSt. ausweisbar!
11.950,- AH Estorff

Astra K 5-T Edition 1.2 Turbo, EZ 01/21, 96 kW, 69.248 km, quarz grau, AGR Sportergonomiesitz Fahrer, Außenspiegel el. verstell.- + beheizb., Geschwindigkeitsregl., Klimaanlage, LED-Tagfahrlicht, Lenkradhzg., LM-Räder, NSW, Parkpilot vo. + hi., Radio Navi 4.0 IntelliLink m. DAB+, Regensens., RFK, SHZ
14.450,- AH Estorff

Astra ST 1.2 Turbo Elegance, EZ 03/20, 52.146 km, 107 kW, quarzgrau, PDC v. +h., AGR-Sitze, Volleleder perforiert, Fahrersitz mit Massage- & Memory Funktion, Schiebedach el., LED-Tagfahrlicht, IntelliLux Matrix LED-Scheinwerfer, Shz. v. + h. mit Sitzbelüftung v., Multi Media Navi Pro, beheizb. Ledersportlenkrad, 2-Zonen-Klimaauto., Tempomat, Regensensor, autom. abblenkbare Innenspiegel, 16" LM-Felgen
15.950,- AH Estorff

Opel



Crossland 1.5D Elegance, EZ01/22, 81 kW, 56.478 km, tiefquarzgrau, Multi Media Navi Pro, Shz. v., beheizb. Ledersportlenkrad, Klimaanlage, Tempomat, Verkehrsschilderk., LED-Tagfahrlicht, PDC v. + h., Freisprechanl., Fernlichtass., Solar Reflect-Windschutzscheibe, Berg-Anfahr-Ass., Außenspiegel el. verstellbar
MwSt. ausweisbar!
16.450,- AH Estorff

Mokka X 4x4 1.6D, EZ 11/18, 100 kW, 60.789 km, onyx schwarz, AGR-Fahrersitz, Alarmanl., beheizb. Ledersportlenkr. m. Multifunktion, Klimaaut., LED-Tagfahrlicht, NSW, PDC vo. + hi., Radio 4.0 IntelliLink, SHZ, Tempomat
MwSt. ausweisbar
16.450,- AH Estorff

Crossland Elegance 1.2, EZ 07/21, 96KW, 25.549km, mondsteingrau met., Rückfahrkamera, AGR-Fahrersitz, Klimaauto., beheizb. Frontscheibe, 16" LM-Räder, beheiz. Lederlenkrad, Shz., Multimedia Navi Pro, NSW, LED-Tagfahrlicht, Head-Up Display, Toter-Winkel-Warner, Verkehrsschilderk., Regensen.
17.250,- AH Estorff

Crossland Edition 1.2, 96 KW, 09/21, 19100 Km, ABS, SHZ Frontsch., HZPDS v.u.h., IntelliLink, Nebel, Klimaautom.,
17.850,- AH Ernst W. Thomsen

Corsa-E F Ultimate Automatik, EZ 05/21, 19.716 km, 100 kW, diamantschwarz, LMF; Matrix-LED Scheinwerfer, Massagesitz, SHZ, beheizbares Ledersportlenkrad, MFL, Klimaauto., Multimedia Navi Pro, Tempomat, PDC hinten
MwSt. ausweisbar!
18.950,- AH Estorff

Grandland 1.2T Innovation, EZ 08/2020, 68.727km, mondsteingrau, AGR-Fahrersitz, AHK abnehmbar, Panoramadach, Rückfahrkamera, Shz. v. & h., beheizb. Ledersportlenkrad, Tempomat, Multi Media Navi Pro, Klimaauto., PDC v. + h., Toter-Winkel-Warner, Keyless Go, NSW, LMF, Regensensor
MwSt. ausweisbar!
19.450,- AH Estorff

Grandland Ultimate 1.2 Turbo Automatik, EZ10/20, 53.212km, 96KW, tiefquarzgrau, AGR-Fahrersitz, Rückfahrkamera, AHK abnehmbar, LM-Felgen, NSW, Matrix LED-Scheinwerfer, Keyless Go, Toter-Winkel-Warner, SHA, beheizb. Ledersportlenkrad, Shz. v., Klimaauto., Tempomat, Verkehrsschilderk., Multi Media Radio Pro
MwSt. ausweisbar!
19.950,- AH Estorff

Mokka-E Ultimate, EZ 03/21, 22.397 km, 100 kW, matschagrün, Rückfahrkamera, Klimaauto., Multi Media Navi Pro, shz., beheiz. Ledersportlenkrad, LED-Tagfahrlicht, NSW, Toter-Winkel-Warner, Verkehrsschilderk., Tempomat, Wireless Phone Charging, LM-Räder
MwSt. ausweisbar!
20.450,- AH Estorff

Vivaro Combi Tourer H1 L2 1.6 CDTi, 107 KW, 142 Tkm, 8 Sitzer, Leder, Klimaautom., Standhg., RFK, Nebel, ZV, ABS, ESP, Servo, Opt. Paket Plus,
23.980,- AH Ernst W. Thomsen

Crossland 1.2 Turbo Ultimate AT, EZ10/23, 96 kW, 2.394 km, diamantschwarz, Alcantara-Ausstattung, Rückfahrkamera, PDC v. + h., Shz., beheizb. Frontscheibe, beheizb. Lederlenkrad, Klimaauto., Navi, Tempomat, LED-NSW, LMF, Außenspiegel el. anklappbar MwSt. ausweisbar!
24.450,- AH Estorff

Grandland GS 1.2 Turbo AT8, EZ 01/23, 12.188 km, 96 kW, rubinrot, 18" LMF mit Allwetterreifen, beheizb. Frontscheibe, beheizb. Ledersportlenkrad, Shz., LED-Scheinwerfer, PDC v. & h., Rückfahrkamera, Tempomat, el. Heckklappe, AHK abnehm., Vordersitze el. verstellbar, Klimaauto., Keyless Go, DAB Radio + Navi + BT + FSE, Mittelarmlehne
MwSt. ausweisbar!
27.950,- AH Estorff

Peugeot



208 Allure, EZ 03/19, 51.600 km, 60 kW, perl-schwarz, Audiosystem RCC, Freisprech-einrichtung Bluetooth, PDControl hi. Rückfahrkamera, Nebelscheinwerfer, ABS, ESP, ASR, ZV m. FB, Berganfahrassistent, Touchscreen, Klima, Panoramadach, Alufelgen, Tempomat, Sitzhg. v., el. FH v., el. Servo, Multifunktionslederlenkrad,
11.269,- AH Kania

Renault



Kadjar XMOD Energy 1.5 dCi 110, EZ 05/16, 81 kW, 86.866 km, cappuccinobrown, Klimaauto., MFL, SHZ, Navi, Start/Stop-Automatik, BT, Freisprechanl., PDC v. + h., beheizb. Frontscheibe, SHA, NSW, Tempomat, Regensensor, AHK fest, LMF
12.980,- OHLA-Automobile GmbH

Seat



Ibiza 1.0 Style, EZ 07/19, 59kW, 70tkm, schwarz, Apple CarPlay, AndroidAuto, Navi, 2-Zonen Klimaauto., Tempomat, PDC h., BT, Notbremsass., MFL, LMF, ZV, Freisprechanl., Lichtsensor
12.980,- OHLA-Automobile GmbH

Ibiza FR 1.0 TSI OPF, EZ 07/21, 81 kW, 28.900 km, magnetic tech, 6-Gang, ACC, Apple CarPlay, Klimaaut., LM 18", Navi, RFK, SHZ, Sportpaket, vollig. Kombiinstrument
15.980,- OHLA-Automobile GmbH

Leon Style 1.0 Eco TSI, 85 kW, 71.754 km, desiderot, Klimaauto., MFL, SHZ, Navi, Apple CarPlay, Start/Stop-Automatik, BT, Freisprechanl., PDC v. + h., NSW, Tempomat, Regensensor, Panoramadach, LMF
15.980,- OHLA-Automobile GmbH

Leon Style 1.0, EZ 04/20, 85 kW, candyweiss, Navi, Klimaauto., Panoramadach, schlüssellose ZV, Schiebedach, BT, Notbremsass., MFL, LMF; NSW, Freisprechanl., PDC v. + h., Rückfahrkamera, Apple CarPlay, Android Auto
16.980,- OHLA-Automobile GmbH

Arona Style 1.0 TSI, EZ 02/22, 85 kW, 15 km, midnightblack, Klimaaut. 2-Zonen, SHZ, Spurhalteass., Verkehrszeichenerk., vollig. Kombiinstrument
23.980,- OHLA-Automobile GmbH

Suzuki



Celerio, EZ 03/18, 50 kW, 22.800 km, met rot, Audiosystem CD, Freisprech-einrichtung Bluetooth, USB-Anschluss, ABS, ESP, Multifunktionsanzeige, Klima, Rücksitze geteilt klappbar, el. FH v., ZV, el. Servo, Schadstoffnorm Euro6, 8.623,- AH Kania

Toyota



Yaris Hybrid „Tokyo Pop Out“ 1.5, 08/21, 15 Tkm, ABS, Servo, Klima, Multimedia Touch,
19.980,- AH Ernst W. Thomsen

Volkswagen



T-Cross Life 1.0 TSI, EZ 07/21, 70 kW, 60 tkm, pure white, 5-Gang, Andoid Auto, Apple Carplay, Einparkhilfe vo. + hi. selbstenk., Klima, SHZ, Tempomat
16.980,- OHLA-Automobile GmbH

T-Cross, EZ 05/23, 81 kW, 15 tkm, schwarzmetallic, Navi, 2-Zonen-Klimaauto., Sitzhg., Spurhalteass., Totwinkelass., BT, Leder- MFL, LMF, Freisprechanl., Apple CarPlay, Android Auto, ACC
26.458,- OHLA-Automobile GmbH

Gesucht – gefunden!
Mit einer Anzeige im reporter kein Problem!



Autohaus
Ernst W. Thomsen
Inh. Nico Thomsen e.K.

Schusterkrug 12, 24159 Kiel
Telefon 0431/399150
www.ernst-w-thomsen.de



Mobilität hat einen Namen
Kania GmbH
Industriestr. 8 · 23701 Eutin
Tel. 0 45 21 / 70 99 70



Ihr Vertrauen ist unsere Motivation
OHLA-AUTOMOBILE GmbH
Freier Händler · Verkauf aller Marken
Kieler Straße 29 • 24321 Lütjenburg
Tel. 0 43 81 / 4 05 70 • www.OHLA.de



Autohaus Estorff
GmbH & Co.KG
Rautenbergstr. 38 · 24306 Plön
Tel. 04522/9011, Fax 9010,
info@estorff.de

30 Minuten professionelle Beratung

Preetz (t). Das Reformhaus im Gesundheitszentrum am Löwen in Preetz, Markt 9-12, und Dieter Bretz vom Verein „Krebs21 e.V.“ vermitteln am Montag, 2. Dezember, die besten Strategien

für eine nachhaltige Gesundheit. An diesem Tag gibt der Heilpraktiker und ganzheitlicher Krebsberater wertvolle Informationen zu den Themen Ernährung, gute Fette, Entgiftung und Stärkung

der Organfunktionen preis und präsentiert und spezielle Checklisten. Auch Fragen zur Darmgesundheit, Allergien, Herz- und Kreislauferkrankungen und Diabetes können gestellt werden. Dieter Bretz zeigt nicht nur Betroffenen einer einschneidenden Diagnose einen natürlichen Weg zur Gesundheit, sondern die Beratung ist für alle, die Fragen und Sorgen rund um die Gesundheit haben, offen.

Aus der Fülle der Gesundheitsangebote ist es heute nicht leicht, die wirklich wichtigen Dinge zu filtern und umzusetzen. Deshalb sehen Dieter Bretz und seine Kollegen es als ihre Aufgabe, den Interessierten ein tieferes Wissen zukommen zu lassen. In diesem Zuge wird das Verstehen der Zusammenhänge und das bewusste Einkaufen in einer ganz besonde-



Dieter Bretz, Heilpraktiker und ganzheitlicher Krebsberater, gibt umfassend Auskunft. Foto: hfr

ren Form vermittelt. Weitere Auskünfte zum Verein sind online auf www.gesundheitspraxis21.de zu finden.

Ab sofort können die 30-minütigen Beratungstermine direkt vor Ort im Reformhaus am Löwen oder unter Telefon 04342-715525 gebucht werden.



Automarkt

Kaufe gebrauchte

Japaner, Toyota, Hyundai, Seat, VW, Kia, Opel, Renault, Ford
Tel. 0151-20 29 77 32

Ankauf aller PKW, Geländewg., Busse, Toyota, VW Sharan, Galaxy, a. def., a. am WE 04521-8489877

Camper sucht ein Wohnmobil oder Wohnwagen. Tel. 0175-3706428

Wir kaufen Wohnmobile

+ Wohnwagen

Tel.: 03944-36160
www.wm-aw.de Fa.

STEHNING
PLÖN
AUTOLACKIERUNG
schnell - gut - günstig
Telefon 04522/3040

Autohaus Lepthien

– Kfz-Meisterbetrieb – 24211 Preetz · Industriestraße 1
Tel. (0 43 42) 871 88 oder 871 89 · www.autohaus-lephtien.de

Pkw Leihwagen • Anhänger-Verleih • Kfz-Reparatur aller Fabrikate

HU + AU jeden Tag • Reifen Service • Achsvermessung

Service für Wohnmobile

Immobilien

JOHN GRUPPE
CONTAINERDIENST
Hin und weg!
GREBIN | B 430 04383.470

Kaufgesuche

Haus oder Baugrundstück am See mit eigenem Seezugang v. Unternehmer im Ruhest. gesucht, 0151-50834131. Bitte-Anbieten@gmx.de

Suche eine Eigentumswohnung in Plön. Diese sollte zwischen 50-90 qm haben und darf gerne renovierungsbedürftig sein. Zeitlich bin ich flexibel, würde mir aber Mitte nächsten Jahres wünschen. Gerne mit einem Balkon und ohne Makler. Tel: 0157-77182360. Ich freue mich auf Ihren Anruf. :)

Attraktive Baugrundstücke in Schönberg.



www.baugebiet-schoenberg.de

Grundstücksgrößen
ab 439m²-1.268 m²
BAUGEBIET 67
SCHÖNBERG
Jetzt anfragen:

LANGNER | BURMEISTER
Immobilien

Plön 04522-8080800
Kiel 0431-69105400
www.langner-burmeister.de

Abfallannahme 24306 Kossau
Betriebsgelände Kossau Tel. (0 45 22)
7-16.30 Uhr, Sa. 8-12 Uhr **746 600**

Annahme auch von Bau u. Gartenabfällen.
Container-Service
Plön GmbH



Wir ziehen Sie um!

Maßgeschneiderte Umzüge,
Spezialtransporte und Einlagerungen.
Tel. 0 43 42/31 01

Keine Kirchenführung in Kirchnüchel

Kirchnüchel (t). Wie die evangelische Kirchengemeinde Kirchnüchel mitteilt, ist die St.-Marienkirche von November bis März nicht für tägliche Besichtigungen geöffnet. Weitere Informationen erteilt der

Kirchengemeinderat unter Telefon 0172-8850779. Die Gottesdienste dort finden in der Regel am jeweils zweiten und vierten Sonntag im Monat um 11 Uhr statt, dies kann an Festtagen abweichen.

der reporter



Du bist individuell!

SICHER DIR DEN JOB.



sicherdirnenjob.de

Wir suchen zur Verstärkung unseres Teams eine/n motivierte/n zuverlässige/n

Kfz-Aufbereiter/in

oder

Helfer (m/w/d)

in VZ oder TZ

Nur schriftliche Bewerbungen an:



z. Hd. Hr. Deichert

Plöner Str. 43 · 23701 Eutin

Tel. 0 45 21 - 76 13 950

info@autoglas-point.de

Wir suchen eine **Bürokraft m/w/d** in Teilzeit, freundlich, flexibel und zuverlässig. Grundkenntnisse in MS-Office. Haben wir Interesse geweckt, dann freuen wir uns auf Ihre Bewerbung, diese senden Sie per E-Mail an: martin.grohnert@allfinanz.ag

FINDEN SIE DEN PERFEKTEN MITARBEITER FÜR IHR UNTERNEHMEN!

ANZEIGENBERATUNG UNTER 0 45 21 / 70 11 - 0

der reporter

Wir suchen für unsere Praxis in Plön eine

Reinigungskraft m/w/d

auf Minijobbasis.

Der zeitliche Umfang beträgt etwa 1-2 Std. tägl.

Bei Interesse Bewerbung an: praxis@augenarzt-ploen.de

Dr. med. Susanne

Schumacher

Augenärztin | Plön



• **Büromitarbeiter** (m/w/d)
• **Auszubildende Büromanagement** (m/w/d) in 23715 Hutzfeld gesucht

Bewerbungen an: info@SanitaetsschuleNord.de

SCHULTZE
NOTARIN • FACHANWÄLTE

Wir suchen

Rechtsanwalts- und Notarfachangestellte

bzw.

Notarfachwirte

(m/w/d)

in Vollzeit und/oder Teilzeit zur Unterstützung im Notariat.

Unser Team ist durch gegenseitigen Respekt und Freude an der Zusammenarbeit geprägt.

Neben einer außergewöhnlich guten Bezahlung bieten wir Ihnen eine 36,5 Stundenwoche, 30 Tage Urlaub und Sie haben 2 Nachmittage in der Woche frei.

Wir freuen uns auf Ihre Bewerbung, gern auch per E-Mail.

NOTARIN FACHANWÄLTE SCHULTZE

Elisabethstraße 72, 23701 Eutin

Tel.: 04521 / 71081, E-Mail: kanzlei@rae-schultze.de



Das Regionale Berufsbildungszentrum des Kreises Plön sucht zum nächstmöglichen Zeitpunkt

eine Bürofachkraft für das Schulsekretariat (m/w/d)

in Teilzeit für das Büro in Plön.

Ausführliche Informationen über das Aufgabengebiet und das Anforderungsprofil erhalten Sie auf der Homepage des Berufsbildungszentrums Plön – www.bbz-ploen.de – in der Rubrik „Über uns – Stellenausschreibungen“.

MfA (w/m/d)



in Vollzeit und unbefristet

zur Ergänzung unseres Praxisteam gesucht.

Wir sind eine große Praxis für Allgemeinmedizin und Palliativmedizin.

Tarifliche Bezahlung!

Wir fördern Sie gerne durch Fort- und Weiterbildungen.

Dres. Lohmann/Fischer/Schuknecht

Markt 10 – 24211 Preetz

Interessiert? Mail an dr.lohmann@gmx.de



KOMM IN UNSER TEAM

Zum nächstmöglichen Zeitpunkt suchen wir Verstärkung

Wartungsmonteur (m/w/d)

Für die Wartung von Kläranlagen

Quereinsteiger sind herzlich willkommen.



Das erwartet Dich bei uns:

- Zusatzversicherungen
- Unterstützung bei der Altersvorsorge
- Familienunternehmen
- Junges & Dynamisches Team
- flache Hierarchien

Das erwarten Wir von Dir:

- Handwerkliche Kenntnisse
- Führerschein
- motiviert und zuverlässig

Haben wir Dein Interesse geweckt?

Dann bewirb Dich jetzt per E-Mail an:

marlies.reinhardt@reinhardt-tec.de

oder per Telefon:

04521-7900625

Häusliche Gewalt: Was tun gegen steigende Opferzahlen?

Fünf Aktionen rund um den „Tag gegen Gewalt an Frauen und Mädchen“ im Kreis Plön

Preetz (vg). Die statistischen Zahlen sind erschreckend: Im Jahr 2023 hat die Beratungs- und Fachstelle bei Gewalt an Mädchen und Frauen im Kreis Plön insgesamt 1596 Beratungskontakte von 687 Klientinnen verzeichnet. Dabei sind allein die Fälle, die von der Polizei nach Einsätzen bei Partnergewalt an die Beratungsstelle weitergeleitet wurde, im Vergleich zum Vorjahr um 70 Prozent gestiegen. Auch im laufenden Jahr geht man von abermals höheren Fallzahlen aus. Allein diese Fakten zeigen, wie wichtig es ist, gegenzusteuern und aufzuklären. Ein starkes Zeichen gegen Gewalt an Frauen und Mädchen setzen jetzt wieder die Gleichstellungsbeauftragten in Zusammenarbeit mit weiteren frauenspezifischen Organisationen im Kreisgebiet. Im Rahmen der UN-Aktionswoche „Orange the World“, die vom „Internationalen Tag gegen Gewalt an Frauen und Mädchen“ am 25. November bis zum 10. Dezember, dem „Tag der Menschenrechte“, dauert, wollen die Initiatorinnen mit fünf Aktivitäten die Öffentlichkeit für das Thema sensibilisieren. „Wir wollen mit Frauen und Männern ins Gespräch kommen. Außerdem wollen wir auch allen, die politische Verantwortung tragen, klarmachen, dass sie Maßnahmen ergreifen müs-



Orange ist für Frauen und Mädchen die Farbe der Hoffnung: Kreisgleichstellungsbeauftragte Yvonne Deerberg (mit Plakat) und ihre Mitstreiterinnen wollen das Bewusstsein für das Thema „Häusliche Gewalt“ schärfen.
Foto: Graap

sen, um der negativen Entwicklung entgegenzuwirken“, betont Yvonne Deerberg, Gleichstellungsbeauftragte des Kreises Plön. Los geht es bereits am Freitag, 22. Dezember, auf dem Plöner Wochenmarkt. Von 10 bis 13 Uhr bauen dann die „Marktweiber“ einen Infotisch auf. Die Plöner Gleichstellungsbeauftragte Marianne Terstiege-Lambers bietet in Kooperation mit anderen Institutionen ein niederschwelliges Angebot zum Thema „Gewalt an Frauen und Mädchen“ an. Die Akteure stehen mit Infomaterial bereit und für Gespräche und Diskussionen zur Verfügung.

Außerdem folgt am 22. November um 18 Uhr in der Kleinen Kirche der Preetzer Stadtkirche ein Gottesdienst nur für Frauen. „Seit 2008 feiern wir am Freitag vor dem Ewigkeitssonntag diesen reinen Frauengottesdienst. Er dient auch als Schutzraum für Frauen, die möglicherweise Gewalterfahrungen gemacht haben“, erläutert Diakonin Julia Jünemann vom Kirchenkreis. Das Thema lautet „Mütter-Wunden“, denn es gibt ein Bedürfnis, über Erlebnisse von Müttern zu sprechen – über anderem über das Problem der Gewalt unter der Geburt. „Wir stellen fest, dass die Überlastung der Klinikteams aufgrund von Krankenhausschließungen größer wird und zu Stress führt. werdende Mütter finden keine geborgene Situation vor und können unter diesen Umständen nicht gut gebären – mit Folgen für Kind und Familie“, warnt Anja Handrich-Haack vom Hebammenverband. Zum Gottesdienst sind auch Frauen anderer Religionen oder ohne Konfession eingeladen. Es besteht die Möglichkeit, sich untereinander zu vernetzen. Für die seit Jahren bekannte Brötchentütenaktion „Gewalt kommt nicht in die Tüte!“ mischen sich die Organisatorinnen an zwei Terminen unter die Menschen: Am Mittwoch, 27. November, von 10 bis 13 Uhr findet die Aktion vor dem Rewe-Markt in Wankendorf, Bornhöveder Landstraße 2, statt. In Preetz werden die Gratis-Brötchen am Sonnabend, 30. November, von 10 bis 13 Uhr auf dem Wochenmarkt verteilt. Unter anderem ist jeweils auch das Frauenhaus mit einem Infostand dabei. Die Brötchen für die Aktion stiftet in Preetz die

Bäckerei Steiskal und in Wankendorf die Firma Andresen. Wichtig ist, dass auf den besonderen Papiertüten des Bäckerhandwerks die Nummer des bundesweiten Hilfetelefon, 116016, gedruckt ist. Frauen, die unter häuslicher Gewalt leiden, erhalten unverfänglich die nötigen Infos, wie sie ihrer Qual entkommen können. Zum Abschluss der Reihe findet am Mittwoch, 4. Dezember, um 17 Uhr eine Vortrags- und Diskussionsveranstaltung im Plöner Kreishaus, Hamburger Straße 17/18, statt. Der Kreis Plön und der Frauenpolitische Beirat wollen mit dieser Veranstaltung darauf aufmerksam machen, dass Mädchen und Frauen ein Leben ohne Gewalt ermöglichen werden muss. Eine Selbstverständlichkeit, die nicht selbstverständlich ist. Zum Thema hält Professor Dr. Fabian Lamp von der Fachhochschule Kiel einen Vortrag, dessen eindringlicher Titel „Jede dritte Frau erlebt Gewalt – Männer, wir müssen reden!“ lautet. An zahlreichen Ständen informieren frauenspezifische Organisationen außerdem über ihr Angebot. Der Eintritt sowie ein Imbiss sind kostenfrei. Da die Anzahl der Plätze begrenzt ist, wird umgehend um Anmeldung per E-Mail an anmeldung@FPB-Event.de gebeten. Alternativ besteht die Chance, nach dem Event ein Video der Veranstaltung anzuschauen. Auch dafür wird um Anmeldung gebeten. Bei den für alle offenen Veranstaltungen gibt es übrigens auch für Männer Infos – für selbst von Gewalt betroffene als auch für potenzielle Schläger, damit sie keine Täter werden.



Yvonne Deerberg und Landrat Björn Demmin präsentieren die orangene Fahne der Aktion, die am 25. November in Plön gehisst wird.
Foto: hfr

Hilfe & Unterstützung

Von Gewalt Betroffene sowie alle, die Informationen rund um das Thema benötigen, können sich im Kreis Plön an verschiedene Stellen wenden – an die Beratungs- und Fachstelle bei Gewalt an Mädchen und Frauen (Telefon 04342-309939 oder E-Mail info@frauenberatung-kreisploen.de), das Frauenhaus Kreis Plön (Telefon 04342-82616) oder das Hilfetelefon Gewalt gegen Frauen (Telefon 116016, www.hilfetelefon.de). In akuten Bedrohungssituationen wendet man sich an die Polizei unter Telefon 110.

Zehn Kinderbusse sorgen für Bewegung

„VR Bank zwischen den Meeren“ investiert 40.000 Euro

Kreis Plön/Ostholstein (t). Die „VR Bank zwischen den Meeren“ freut sich, insgesamt zehn neue Kinderbusse im Wert von über 40.000 Euro an verschiedene Einrichtungen in der Region zu übergeben. Seit jeher setzt sich das Kreditinstitut für die Förderung der Region und der ihrer Menschen ein. Mit der Bereitstellung dieser Kinderbusse leistet sie einen wichtigen Beitrag zur Unterstützung von Kindergärten und Kindertagesstätten. Die Busse fördern die Mobilität bei Ausflügen in die Natur, zu Spiel-



Glückliche Gesichter bei der Spendenübergabe (v.l.): Lena Kohlsaar (Heiligenhafen), Olga Grabowski (Lütjenburg), VR-Bank-Marketingleiterin Anna Wiatrok, Franziska Tausendfreund (Starkendorf), Co-Vorstandssprecher Lars Nissen, Nele Faber (Selent) und Thore Paulsen (Grömitz).

richtungen und erleichtern den Alltag für Erzieherinnen und Er-

ziehern. „Es ist uns ein Anliegen, die Kitas sowie Kindergärten in

unserer Region und somit die Kleinsten zu stärken. Dafür haben sich unsere Mitarbeiterinnen und Mitarbeiter eingesetzt und Einrichtungen für den Lostopf vorgeschlagen“, sagt Co-Vorstandssprecher Lars Nissen. Im Bereich des östlichen Holsteins wurden jetzt fünf Kinderbusse übergeben – an die Johanniter-Kita Lütte Hütte in Selent, den Kindergarten „Zwergenstübchen“ in Grömitz, den Kindergarten „Blauer Elefant“ in Heiligenhafen, den „Stoppelhopper e.V.“ in Starkendorf und den evangelischen Kindergarten Lütjenburg.

Kleinanzeigen

Ankäufe

AN- & VERKAUF

Gold & Silber Schmuck
 Omaschmuck • Bruchgold
 Zahngold • Silberbestecke
 Porzellan-Figuren • Bernstein
 Uhren • Münzen • Militaria
 Spielzeug • Postkarten, Fotos
 Ankauf von ganzen Nachlässen
BARGELD SOFORT!
das STÖBERLÄDCHEN
 Montags-Samstags 10:30-13:00 Uhr
 oder nach Vereinbarung
 Kirchenstraße 17 • 24211 Preetz
 (neben Firma Eitling)
 Telefon (0 43 42) 30 93 16

Suche / kaufe Schallplatten-Sammlungen (Rock & Pop, Heavy Metal etc.). Tel. 0173-8216308

Handwerk

JG JOHN GRUPPE
 SCHÜTTGUT
 John bringt's!
 GREBIN | B 430 04383.470

Möbelmarkt

Nachlassauflösung in Lemkendorf / Fehmarn Original Barockschränke, Mitte 18. Jahrh., 224 x 182 x 78 cm. Zweitürige Front mit abgesetztem Sockelschubkasten. Preis VS. Tel. 0173-5891504

Möbelmarkt



Nachlassauflösung in Lemkendorf / Fehmarn Acht Barockstühle Nußbaum u. Ahorn mit Einlegearbeiten, Holland 18. Jh. und ein Armlehnstuhl, Preis VS, Tel. 0173-5891504.

Kleinanzeigen aufgeben

www.der-reporter.info

Verkäufe

Bauholz ab 5 x 10 (Länge nach Wunsch), Lärche, Douglasie u. Fichte
Brennholz (Laubholz) 1RM / 100 €, getrocknet, ab Schönkirchen
Tel.: 0151 - 64 37 77 11

Ess- und Kaffeeservice (Fürstenberg) und versilbertes Besteck für 6 Personen preiswert abzugeben. Tel. 04522-500323

Verschiedenes

Suche Handarbeit, Pelze und Nähmaschinen
 F. Hein, garantiert seriöse Abwicklung
 Tel. 0178 - 8 48 35 14

Dächer aller Art NEU und Reparaturen bis zu 30 % auf Alles!
 Tel. 01520/4572016
 Erreichbar - 24 h / 7 Tage

Achtung!!! Kaufe Kronleuchter, Wand- und Standuhren, alte Bilder, Porzellan, Nähmaschinen, Pelze & Schmuck aller Art.
 Herr Blum • Tel. 0177-6976210

Biete mobile Steinreinigung an, Entfernung von Algen, Moos, Pilz, Unkraut, Grünbelag, spezielle Versiegelungs- und Verfugungstechnik
 F. Hein 0178/8483514

Unsere Annahmestellen für Kleinanzeigen in Plön:
 Lotto Suhr, Lange Str. 7
 Holiday Land Reisebüro, Lange Str. 32
 Räderwerk, Eutiner Str. 44
in Preetz:
 Fahrradhaus Kaufmann, Kührener Str. 30
 Getränkepartner Preetz, Hufenweg 28a

Verschiedenes

Gärtner sucht Arbeit und macht Ihren Garten schön!
 Jetzt Herbstschnitt
 Hecken, Büsche, Beete & (Obst-) Bäume auch fällen, mit Abfuhr. Begraden von Terrassen und Pflastern von Wegen und Neuverlegung (Zäune). Wir säubern auch Terrassen & Wege von Unkraut, Flechten & Laub.
Garten jetzt winterfest machen, jetzt Termin reservieren!
 Winterdienst 10,- €/m mit Vers. bis 2x tgl.
Tel. 0 15 75 - 0 14 05 94
 Mo - So von 8 - 18 Uhr

Günstige Maler-/Bodenverlegearbeiten, Tel. 01577-3843670

Nachlassauflösung in Lemkendorf / Fehmarn Hochwertige Möbel (Antik) u. Einrichtungsgegenstände (u.a. Schränke, Lübecker Leuchter, Kronleuchter, Couchgarnitur u. v. m.). Preise: VS. Terminabsprache unter Tel. 0173-5891504

ms MALEREIBETRIEB • auch Bodenverlegearbeiten & Trockenbau • kompetent und sehr günstig!
Tel. 0172-7702018

Apple Produkte und Zubehör
 sales@jessenlenz.de
 www.jessenlenz.de

Plön/Preetz

Erscheinungsgebiet: Plön, Preetz, Dersau, Ascheberg, Rastorf, Selent, Grebin sowie alle in diesem Gebiet liegenden Orte.

Büro Eutin
Lübecker Str. 12, 23701 Eutin
Tel. Anzeigen (04521) 7011-0
Tel. Zustellung (04521) 7011-0

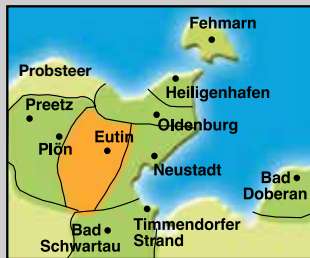
BURG-VERLAG GmbH & Co KG
Fehmarnsches Tageblatt
23769 Burg auf Fehmarn
Gertrudenthaler Straße 3

Herausgeber: Burg-Verlag
Anzeigen: Olaf Glau, Marco Lützel,
Torge Klinker, Jan Weiland
Redaktion: Volker Graap, Lotta Schneider
Gesamtherstellung: Burg-Verlag
30. Jahrgang
Gültige Anzeigenpreisliste: 1/2024
Druckauflage 2. Quartal 2023
Ausgabe Plön/Preetz: 22.897
Eutin/Malente & Plön/Preetz: 49.989

Annahmeschluss für Anzeigen und Redaktion: montags 16 Uhr!
E-Mail für Anzeigen: buero@der-reporter.info
E-Mail für Redaktion: redaktion@der-reporter.info

Unsere Partner:

- »der reporter« Eutin
Burg Verlag GmbH & Co. KG,
Tel. (0 45 21) 70 11 - 0, Fax 70 11 33
- »der reporter« Neustadt
BALTICUM-Verlag,
Tel. (0 45 61) 51 70 - 0, Fax 51 70 90
- »der reporter« Timmendorfer Strand
Verlag: PM-Druck,
Tel. (0 45 03) 21 40, Fax 83 08
- »der reporter« Fehmarn / Heiligenhafen
Stüben-Verlag-Werbung,
Tel. (0 43 71) 8 62 70, Fax 92 97
- »der reporter« Oldenburg in Holstein
Burg Verlag GmbH & Co. KG,
Tel. (0 43 61) 6 32 03 o. 6 32 04, Fax 6 30 03
- »nord reporter« Kühlungsborn
nord reporter Klaus Koch e.K.,
Tel. (038293) - 41 000
- »Probsteer«
Burg Verlag GmbH & Co. KG,
Tel. (0800) 4 54 01 11
- »DER KURIER am Wochenende«
Oldenburg in Holstein
Burg Verlag GmbH & Co. KG
Tel.: (04361) 6 32 03, Fax (04361) 6 30 03



Für Hörfehler, die bei der telefonischen Aufgabe von Annoncen entstehen, übernimmt der Verlag keine Haftung. In jedem Fall ist der Auftraggeber zur Zahlung der Annoncen-Rechnung verpflichtet.

Falls Sie diese Zeitung nicht mehr erhalten möchten, bitten wir Sie um einen Hinweis unter Angabe Ihrer Anschrift per E-Mail an diese Adresse: vertrieb@burg-verlag.info, damit wir unsere Zusteller davon in Kenntnis setzen können. Ideal wäre auch einen Aufkleber auf Ihrem Briefkasten mit dem Hinweis „bitte keine kostenlosen Zeitungen“ anzubringen. Weitere Informationen finden Sie auch auf dem Verbraucherportal www.werbung-im-briefkasten.de

AUSSTELLUNGEN

PLÖN

Kunstverein Schwimmhalle Schloss Plön e.V., Schlossgebiet 1a:
Öffnungszeiten Freitag bis Donnerstag von 14 bis 18 Uhr, Samstag und Sonntag von 11.30 bis 18 Uhr.

Museum des Kreises Plön, Johannisstraße 1:
Öffnungszeiten: Dienstag bis Sonntag von 12 bis 17 Uhr

Tourist Info Großer Plöner See, Bahnhofstraße 5:
Öffnungszeiten: Montag bis Freitag von 9 bis 18 Uhr. Samstag von 10 bis 14 Uhr.

PREETZ

Heimatmuseum, Mühlenstraße 14:
Ausgrabung der Haimkrogkoppel – neue Funde –
Dauerausstellung von Neolithikum zur Neuzeit mit Keramik-, Silber- und Schusterzimmer
Dauerausstellung Papiertheater und Papiermodelle
Bis 24. November: Sonderausstellung mit Werken der verstorbenen Preetzer Künstlerin Jutta Meyer
Öffnungszeiten: Samstag und Sonntag von 15 bis 17 Uhr.

Kunstkreis Preetz e.V., Gasstraße 5, 1. Stock
Öffnungszeiten: Freitag bis Sonntag von 15 bis 18 Uhr.

Stadtbücherei
Öffnungszeiten: Montags, dienstags und freitags von 10-13 Uhr und von 14-18 Uhr, donnerstags von 10-13 Uhr und 14-19 Uhr sowie samstag von 10 bis 13 Uhr

FEIERN/FESTE

DESAU

Samstag, 23. November
17 Uhr Konzert über das Leben und mit Liedern von Edith Piaf, Fenja Schneider, Bettina Rohrbeck und Karsten Schnack, Christuskirche

Beilagen-Hinweis

Dieser Ausgabe unseres Familienwochenblattes liegen folgende Prospekte bei:

Teilausgabe Eutin:

- Megaland Expert Eutin
- Bremer Baumarkt
- Uhren Domann
- Eska Kaufhaus
- Ferienhof Engelau
- Expert Neustadt

Teilausgabe Plön/Preetz

- Megaland Expert Eutin
- Bremer Baumarkt
- Das Futterhaus Eutin
- Uhren Domann
- Ferienhof Engelau

Wir bitten um freundliche Beachtung Fragen hierzu beantworten wir Ihnen gern unter **04521/7011 - 0.**

Kontakte

Er, 57 J. sucht Kontakte in Preetz und Umgebung, gern auch Älter. Tel. 0152-54477064

FEIERN/FESTE

KLEINMEINSDORF

Samstag, 30. November
16 Uhr Someday at Christmas, Konzert mit Lene Krämer und Joachim Roth

PLÖN

Sonntag, 24. November
17 Uhr Plöner & Blankeneser Kantorei, Nikolaikirche
Freitag, 29. November
17 Uhr Plön leuchtet an, Schlosterassen und Innenstadt

FILM

WITTMOLDT

Samstag, 23. November
17 Uhr KurzfilmBrauseMix: Claus Oppermann, Kulturverein Seeweg Gut Wittmoldt, Herrenhaus
Sonntag, 24. November
17 Uhr KurzfilmBrauseMix: Claus Oppermann, Kulturverein Seeweg Gut Wittmoldt, Herrenhaus

FLOH-/MÄRKTE

KLEINKÜHREN

Sonntag, 24. November
10 Uhr Herbstbasar vom SG Kühren von 1977, Am Sportplatz 1

PLÖN

Dienstag und Freitag
8 bis 13 Uhr: Wochenmarkt, Marktplatz

PREETZ

Mittwoch und Samstag
8 Uhr: Wochenmarkt, Marktplatz

FREIZEIT

LÜTJENBURG

Mittwoch, 20. November
15 Uhr Tanztée im Vitanas Senioren-Centrum am Gojenberg, Ferdinand-von-Schill-Straße 1

Freitag, 29. November
15 Uhr Bingo-Nachmittag, Seniorenbeirat, Alter Posthof, Neuwerkstraße 15

PLÖN

Montag, 18. Bis Freitag, 22. November
9 bis 17 Uhr Abgabe der geputzten Stiefel für Kinder bis 10 Jahren in der Tourist-Info Plön, im Bahnhof

Freitag, 22. November
10 bis 13 Uhr Marktweibertisch zum Thema Gewalt an Frauen und Mädchen, Infostand beim Wochenmarkt
Weltladens in Plön, Markt 25
Öffnungszeiten: Montag bis Samstag 10-12 Uhr. Donnerstag 15-17 Uhr.

Kleidergarage, Gemeindefaal am Markt 26
Öffnungszeiten: Montags bis freitags von 9-11.30 Uhr sowie nachmittags von 15-17 Uhr

Jeden 2. und 4. Dienstag
15 Uhr Seniorenbeirat plaudert im Osterkarree, Schillener Straße 2

PREETZ

Donnerstag, 21. November
16 Uhr Aktion Leselust, für Kinder ab 4 Jahre, Stadtbücherei

Dienstag, 26. November
15.30 Uhr Treff der Bücherzwerge für Kinder von 1-3 Jahren, Stadtbücherei

Donnerstag, 28. November
16 Uhr Aktion Leselust, für Kinder ab 4 Jahre, Stadtbücherei

FREIZEIT

Freitag

15 Uhr: Treffpunkt für ukr. Chor und Cafe, Katholische Kirche Christus Erlöser, Hufenweg 19, Infos unter 04342-7269814

SHELLHORN

Samstag, 30. November
15 Uhr Traditionelles Weihnachtsbaumschmücken auf dem Dorfplatz

WANKENDORF

Mittwoch, 27. November
10 bis 13 Uhr Brötchentütenaktion zum Thema Gewalt an Frauen und Mädchen, vor dem REWE Markt

FÜHRUNG

LÜTJENBURG

Mittwoch
15 Uhr: Turmhügelburg-Führung, Treff: Eingang des Museums

Sonntag
11.30 Uhr: Turmhügelburg-Führung, Treff: Eingang des Museums

PLÖN

Sonntag
15 bis 15.45 Uhr: Prinzenhausführung, Schlossgebiet 10

RAT & SELBSTHILFE

PLÖN

Jeden 2. Sonntag
14 Uhr: Trauerwandern, Treffpunkt: vor dem Dana Seniorenheim, Fünf-Seen-Allee 2

Donnerstag
15 bis 17 Uhr: Sprechzeit der Diakonie-Behördenlotsen, Vierschillingsberg 21 (Altes E-Werk), Infos unter 01590-4818504

PREETZ

Montag
20 Uhr: Blaues Kreuz in der evangelischen Kirche, Selbsthilfegruppe, offen für alle Süchte, besonders für die „Volksdroge“ Alkohol, Kirchplatz 10, Infos unter 04383-517966

Dienstag
19 Uhr: Treffen der Anonymen Alkoholiker, Max-Planck-Straße 2, Bodelschwingh-Kirche, Infos unter 01573-5510673

Mittwoch
18.30 bis 20 Uhr: Blaues Kreuz in der Evangelischen Kirche Selbsthilfegruppe zur MPU-Vorbereitung bei Suchtmittelbedingtem Führerscheinverlust, Kirchplatz 10, Infos unter 04307-839857

Jeden 1. Donnerstag
15 bis 17 Uhr: Treffen der Schlaganfall-Selbsthilfegruppe Preetz, Gasstraße 25, Infos unter 04342-87054

Donnerstag
10 bis 12 Uhr: Sprechzeit der Behördenlotsen, Haus der Diakonie, Am alten Amtsgericht 5, Infos unter 04342-71730

SHELLHORN

Donnerstag
19.30 Uhr: Treffen der Blau Kreuz Gruppe (BKE), Selbsthilfegruppe – offen für alle Süchte, besonders für die Volksdroge „Alkohol“, Nikodemus-Gemeindehaus, Theodor-Heuss-Weg 7, Infos unter 0174-4242859

SCHÖNKIRCHEN

Montag, 15 bis 17 Uhr
Mittwoch, 9 bis 11 Uhr
Sozialcafé des AWO Kreisverbandes Plön e.V., Schönberger Landstraße 67

„Moin, moin Herr König!“

Preetzer Theaternachwuchs zeigt „Rumpelstilzchen“ in der Friedrich-Ebert-Halle

Preetz (vg). Wer an Weihnachtsmärchen denkt, kommt an „Rumpelstilzchen“ nicht vor-

RAT & SELBSTHILFE

SCHÖNBERG

Montag, 13 bis 15 Uhr
Mittwoch, 9 bis 12 Uhr

Sozialcafé des AWO Kreisverbandes Plön e.V., Wohnanlage Hein Schönberg, Große Mühlenstraße 22a

SPORT

PLÖN Mittwoch

18 bis 20 Uhr: Mittwochssegel, Plöner Segler-Verein von 1908 e.V., Großer Plöner See, Eutiner Straße 4-5

THEATER

PLÖN

Samstag, 23. November

19.30 Uhr Komödie von Winnie Abel, Aula

Sonntag, 24. November

16 Uhr Komödie von Winnie Abel, Aula

PREETZ

Samstag, 23. November

15 Uhr Rumpelstilzchen, Niederdeutsche Bühne Preetz, Friedrich-Ebert-Halle, Lohmühlenweg 34

Sonntag, 24. November

11 und 15 Uhr Rumpelstilzchen, Niederdeutsche Bühne Preetz, Friedrich-Ebert-Halle, Lohmühlenweg 34

VEREINE

PLÖN

Dienstag, 26. November

14.30 Uhr: Ausflug zur Gärtnerei Langfeldt in Lütjenburg, Landfrauenverein Plön, Anmeldung unter 0178-6965332

Dienstag

18.30 Uhr: Übungsabend des Shantychor Windjammer Plön e.V. im Strandhaus, Fegetasche 98, Infos 04526/1254

19 bis 21 Uhr Gemischter Chor Plön, Chorprobe Eingangshalle der Gemeinschaftsschule Plön, Am Schiffsthal 7

WANKENDORF

Dienstag

19 Uhr: Orchesterprobe des Blorchester TSV Wankendorf, Infos unter 0176-54097913

VORTRÄGE

PLÖN

Mittwoch, 20. November

14.30 Uhr: „Abwehrkräfte“ von Frau Frank, Landfrauenverein Plön, Grebner Krug, Anmeldung unter 04522-5979676

PREETZ

Dienstag, 26. November

19 Uhr Stützen der Gesellschaft – George Grosz (1893-1959), Vortrag von Dr. Hans Thomas Carstensen, Mensa der Schulen am Hufenweg



Das elfköpfige Ensemble sowie die Regisseurinnen Frauke Bosch und Claudia Siemsen (hinten) freuen sich auf die Premiere.

bei. Dieser Klassiker von den Brüdern Grimm steht in diesem Jahr auf dem Spielplan der Niederdeutschen Bühne Preetz. Zur Premiere hebt sich der Vorhang in der Friedrich-Ebert-Halle im Lohmühlenweg 34 erstmals am kommenden Sonnabend, 23. November, um 15 Uhr. Gespielt wird das Stück – mit einer kleinen Ausnahme – auf Hochdeutsch.

Seit August proben die elf Kinder und Jugendlichen, die auf der Bühne stehen, unter der bewährten Regie von Claudia Siemsen und Frauke Bosch ihre Rollen – und zwar mit großem Spaß, wie die Nachwuchsschauspieler durch die Bank versichern. „Es macht Spaß, weil wir jedes Jahr eine tolle Truppe sind“, meint zum Beispiel Romina Lopez Nieto. Greta Lauenstein gefällt es einfach, in andere Rollen zu schlüpfen. Und sie liebt das ganze Drum und Dran am Theater. Erik Lauenstein wiederum hat ein Faible fürs Textlernen und Spaß daran, anderen eine Freude zu machen. Akteurin Sarah Gill ist bereits das siebente Mal beim Weihnachtsmärchen dabei, schätzt die „tollen Menschen hier“ und die Tatsache, „dass man sich Jahr für Jahr auf neue Aufgaben und Herausforderungen einstellen muss“. Die 14-Jährige übernimmt die Titelrolle als Rumpelstilzchens und wird am Ende mit Knall und Rauch in den ewigen Jagdgründen verschwinden – für den Bösewicht gibt es auch bei dieser Inszenierung kein Entrinnen.

Die Geschichte kennt vermutlich jedes Kind: Die Tochter eines Müllers, der seine Pachtschul-

den nicht bezahlen kann, wird vom König in eine Kammer voll Stroh gesperrt, um Gold daraus zu spinnen. Dem verzweifelten Mädchen hilft ein kleines Männ-



Der Müller (Mayra Adomeit) hat eine Audienz beim König (Lasse Rösser) und seinem Gefolge (v.l.: Johann Koll, Janosch Beyer, Annie Wasserberg, Greta und Erik Lauenstein). Fotos: Graap

chen, das plötzlich auftaucht. Als Gegenleistung verlangt es zunächst verschiedene Dinge aus den Habseligkeiten der Müllerstochter – und dann sogar ihr erstgeborenes Kind. Als der König die „erfolgreiche Goldspinnerin“ zur Frau nimmt und sie ihr erstes Baby bekommt, erinnert das Männchen sie an ihr Versprechen, lässt ihr aber noch einen Ausweg: Nur wenn sie den Namen des Männchens errät, darf sie ihr Kind behalten. Ihr Glück, dass ein königlicher Bote im Wald ein Männlein gesehen hat, welches ums Feuer sprang und dabei sang „Ach, wie gut, dass niemand weiß, dass ich Rumpelstilzchen heiß!“ ... Das Stück für alle kleinen und großen Märchenliebhaber ab drei Jahren wird in hochdeut-

scher Sprache aufgeführt. Aber wie immer haben die Regisseurinnen eine kleine plattdeutsche Rolle eingebaut. Diesen Part übernimmt Mayra Adomeit, die als Müller den Herrn König dann schon mal mit „Moin, moin“ begrüßt. Für die Zwölfjährige keine große Sache: „Ich habe Platt schon in der Schule gehabt, und in der Familie wird es auch gesprochen.“ Für die Rahmenhandlung haben Siemsen und Bosch einen Ausrufer und einen Burschen erfunden, die sich erzählen, was am Hofe Sache ist. Ein Kunstgriff, um die Handlung voranzutreiben.

Zum Ensemble gehören außerdem Lasse Rösser, Emily Stegemann, Janosch Beyer, Johann Koll, Annie Wasserberg und Milena Heisler. Hinter den Kulissen wirken Nanni Liedloff (Souffleuse), Lizanne Kaßner und Michaela Rodekurth (Maske), Jens Buhr und Malte Lange (Technik)

sowie Henning Will und Hannah Beyer (Bühnenbau) mit. „Darüber hinaus endet das Stück mit einem gemeinsamen Tanz, den Lisa Pikulla-Flügger mit den Kindern einstudiert“, berichtet Claudia Siemsen. Lisa hat früher nicht nur jahrelang selbst beim Preetzer Weihnachtsmärchen mitgespielt, sie wurde auch in der Tanzwerkstatt der VHS ausgebildet.

Weitere Vorstellungen finden an den Sonntagen 24. November, 1., 8. und 15. Dezember um jeweils 11 und 15 Uhr statt. Eintrittskarten zum Preis von 8 Euro können online auf www.nbpreetz.de sowie in der Parfümerie des Gesundheitszentrums am Löwen, Markt 10, und in der Tourist-Info Preetz in der Mühlenstraße 9 erworben werden.

der reporter Reise-Geschenk-Ideen



Welt-Kunst in Potsdam mit Barberini-Museum sowie Liebermann-Villa & „Alte Nationalgalerie“



Weltklasse-Kunst vom Feinsten genießen unsere Leser:innen bei der Sonder-Reise nach Potsdam und Berlin mit Europas derzeit spektakulärstem Kunst-Museum in Potsdam, dem Barberini-Museum mit der sensationellen, nagelneuen, großen Welt-Ausstellung „Wassily Kandinsky & Kollegen“. Die einmalige Bilderchau versammelt mehr als 100 spektakuläre Leihgaben-Kunstwerke von 30 Museen aus aller Welt. U.a. der TATE, des Guggenheim Museums New York und der National Gallery Washington. Außerdem lockt die in Europa einmalige Impressionisten-Ausstellung von Hasso Plattner im „Barberini“ mit über 100 Meisterwerken von Claude Monet, Auguste Renoir, Camille Pissarro u.v.a.

• Bereits am späten Vormittag des Anreisetages sind unsere Gäste exklusiv zu Gast in der weltberühmten Liebermann-Villa in Traumlage am Wannsee. Bei einer spannenden Audio-Guide-Führung mit dem Handy erfahren unsere Leser:innen viel Wissenswertes über die 154 ausgestellten Werke und finden Zeit zum herrlichen Garten-Bummel auf 7000 Quadratmetern des Villengeländes direkt am See. • In der Bundeshauptstadt lockt sodann am Sonntag auf der Museums-Insel die „Alte Nationalgalerie“ mit der großen Sonder-Ausstellung „Kunst des 19. Jahrhunderts“ von Manet, Monet, Renoir, Degas, Cezanne sowie zahlreichen Werken von Max Liebermann. Bei allen drei Museen residieren werden die Gäste unserer Sonder-Reise

nur
199,90
EZ + 59,-
Euro

gelangen unsere Leser:innen ohne Warteschlangen inklusive Eintritt zu festen Zeiten in die Sonder-Ausstellungen. • Residieren werden die Gäste unserer Sonder-Reise im internationalen First-Class-Hotel mit großzügigem Schlemmer-Frühstück vom Buffet in der Schlösserstadt Potsdam in Best-Lage direkt am Templiner See mit Hallenbad und Sauna, die Busfahrt im 4-Sterne-Reisebus erfolgt direkt ab Heimatort. In allen 3 Museen sind die Eintrittsgelder im Reisepreis enthalten und unsere Leser:innen können direkt und ohne Warteschlangen zu festen Einlasszeiten die Museen mit unserem perfekten Leser-Reisen-Service besuchen.

• Reiseternin: • 15. - 16.02.2025 (Samstag & Sonntag)

Oper Kopenhagen mit Weltklasse-Ballett und Kunst-Museum Louisiana



Traumhafter Ballett-Genuss & Welt-Kunst „vom Feinsten“ erwarten unsere Leser:innen bei der großen Verlags-Sonderfahrt nach Kopenhagen zum Top-Weekend-Termin. Höhepunkt des genussvollen Erlebnis-Weekends am Öresund ist der Besuch in der weltberühmten „Neuen Oper“ direkt am Hafen in einem der schönsten Opernhäuser Europas mit dem Erfolgs-Ballett „Dornröschen“ mit der weltweit umjubelten Ballett-Company des Königlichen Ballettes mit einer Bühnenbild-Gestaltung der ehemaligen dänischen Königin Margarethe und mit der großen Königlichen Staats-Kapelle im Orchestergraben. Ein Fest für alle Sinne auf höchstem Niveau und eine „klingende Weihnachts-Geschenk-Idee“ der Spitzenklasse.

Residieren werden unsere Leser:innen „First Class“ im internationalen Verwöhn-Hotel „Island Kopenhagen“ in Best-Lage direkt am Hafen und mit Top-Bewertungen bei HolidayCheck in exklusiven Designer-Zimmern mit stilvollem Komfort und einem großen skandinavischen Frühstücks-Buffet mit sehr reichhaltiger Spezialitäten-Auswahl.

• Zum großen Leistungspaket der Leser-Reise gehören neben der Busfahrt ab/bis Heimatort die Fährtagen mit den Scandlines-Großfähren auf der Vogelfluglinie von Puttgarden nach Rödby und zurück sowie die Unterkunft im Top-Hotel mit Frühstücks-Buffet und viel Freizeit zum Shopping-Bummel am verkaufslangen Samstag und am verkaufsoffenen Sonntag bis 15 Uhr sowie die große Stadtrundfahrt am 1. Tag mit deutscher Reiseleitung zu den kulturellen Höhepunkten der Stadt und natürlich die Eintrittskarte für das Ballett „Dornröschen“ inklusive Hin- und Rück-Transfer zum Theater (Höherwertige Karten sind in allen Kategorien buchbar!) Zudem besteht für alle Kunst-Freunde am Sonntag die einmalige Möglichkeit zum Besuch des sensationellen Kunst-Museums „Louisiana“ in Best-Lage in Nord-Seeland direkt am Öresund inklusive Bus-Hin- und Rück-Transfer, der Eintritt ist vor Ort zahlbar.

• Reiseternin: • 22. - 23.02.2025 (Samstag & Sonntag)



nur
249,90
EZ + 99,- Euro

Heiße Ecke
Das St. Pauli Musical

Bus-Sonderfahrt nach Hamburg: „Heiße Ecke“ - Hamburgs-Kult-Musical im Schmidts Tivoli

• Leistungen: Fahrt ab Heimatort, Eintrittskarte zum Musical.
(Höherwertige Karten gegen Aufpreis buchbar!)

• Neue Zusatz-Termine:
• 05.02.2025 • 19.02.2025

Komplettpreis
nur: **69,90**

Europas größtes Blasmusik-Festival: „Bremen Tattoo 2025“

Mit mehr als 700 Teilnehmern aus 10 Nationen mit einer weltweit einmaligen Musikshow der Spitzenklasse! Top-Orchester aus aller Welt, internationale Marsch-Musik sowie eine atemberaubende Show von Chören, Ballett, Tänzern und Gesangssolisten sowie großartigen Choreographien mit einer einmaligen Musik-Show der Nationen bei Europas größtem Blasmusik-Festival! Tages-Busfahrt im erstklassigen Fernreisebus ab Heimatort zur Nachmittags-Vorstellung um 15.00 Uhr oder 2-Tages-Reise mit City-Hotel / Frühstücks-Buffet und Eintrittskarte und Ausflug am 2. Tag nach Bremerhaven.



nur
89,90

Tagesfahrt

nur
189,90

2-Tages-Reise

Die
Weihnachts-
Geschenk-
Idee!



• Reiseternin: • 18.01.2025 (Samstag / Tagesfahrt)
• 18. - 19.01.2025 (2-Tages-Reise)



Leser-Reisen-Telefon: 04521-701130

Leser-Reisen-Mail: leserreisen@der-reporter.info

Anmeldung Mo. - Fr. von 09 bis 13 Uhr

Jetzt auch online buchen
unter:
leserreisen.der-reporter.info
oder einfach QR-Code scannen



PREETZ**Ev.-luth. Kirchengemeinde Preetz****Stadtkirche/Kleine Kirche**
Mittwoch, 20. November

15 Uhr Predigtgottesdienst zum Buß- und Bettag

Freitag, 22. November

18 Uhr Gottesdienst gegen Gewalt an Frauen

Samstag, 23. November

18 Uhr Wochenschlussandacht nach Taizé

Sonntag, 24. November

9.30 Uhr Predigtgottesdienst mit Gedenken an die Verstorbenen

Klosterkirche**Sonntag, 24. November**

10 Uhr Predigtgottesdienst

Bugenhagenhaus**Montag, 25. November**

10.30 Uhr Seniorengymnastik mit Frau von Klinggräff

Bodelschwingh-Kirche**Donnerstag, 21. November**

14.30 Uhr Literaturkreis mit Frau Hürtgen-Boenkost

Sonntag, 24. November

11 Uhr Predigtgottesdienst mit Verlesung der Verstorbenen des Bezirkes

Dienstag

19 Uhr Treffen der Anonymen Alkoholiker, Infos 0157-35510673

Kapelle Sophienhof**Sonntag, 24. November**

11 Uhr Predigtgottesdienst mit Gedenken an die Verstorbenen

Friedhofskapelle**Sonntag, 24. November**

15 Uhr Andacht zum Totensonntag

Gemeindebegegnungsstätte**Mittwoch, 20. November**

15 Uhr Predigtgottesdienst zum Buß- und Bettag

Haus der Diakonie,**Am alten Amtsgericht 5****Dienstag, Mittwoch, Donnerstag**
14 bis 17 Uhr Öffnungszeiten des Café Duft des Diakonischen Werkes Plön-Segeberg**Katholische Kirchengemeinde****Christus Erlöser**

Hufenweg 19

Sonntag

11.15 Uhr: Heilige Messe

Donnerstag

18.30 Uhr: Heilige Messe

Jehovas Zeugen

Lindenstraße 45

Donnerstag

19 Uhr: Gottesdienst

Sonntag

10 Uhr: Gottesdienst

Leuchtfelder-Gemeinde Preetz**Sonntag**

10.30 Uhr Gottesdienst

Jeden 1. und 3. Sonntag

10.30 Uhr Gottesdienst mit Kindergottesdienst

PLÖN**Ev.-luth. Kirchengemeinde Plön****Nikolaikirche****Mittwoch, 20. November**

11 Uhr Gottesdienst zum Buß- und Bettag

Sonntag, 24. November

11 Uhr Gottesdienst mit Totengedenken

PLÖN**Osterkirche****Dienstag, 24. Dezember**

14 Uhr Familiengottesdienst für die Kleinen

18 Uhr Weihnachtsgottesdienst

Lutherkirche Kleinmeinsdorf**Samstag, 30. November**

16 Uhr Someday at Christmas, Konzert mit Lene Krämer und Joachim Roth

Kirche zu Niederkleveez**Sonntag, 24. November**

10 Uhr Gottesdienst mit Totengedenken

Gemeinschaft in der**Evangelischen Kirche****Gemeindehaus, Ulmenstraße 2****Sonntag**

11 Uhr: Gottesdienst – parallel dazu Kindergottesdienst

Dienstag

17 bis 18:30 Uhr: Pfadfinder Seeschwalben 12 - 14 Jahre – nicht in den Ferien

19:15 Uhr: Bibelgespräch (nicht in den Ferien)

Mittwoch

17:30 bis 19 Uhr: Pfadfinder Seeschwalben 11 - 12 Jahre – nicht in den Ferien

Donnerstag

19 bis 20:30 Uhr: Pfadfinder Seeschwalben ab 14 Jahren – nicht in den Ferien

Katholische Gemeinde**St. Antonius von Padua**

Brückenstraße 15

Sonntag

9.30 Uhr: Heilige Messe

MALENTE**Ev.-luth. Kirchengemeinde Malente****Maria-Magdalenen-Kirche****Mittwoch, 20. November**

17.30 Uhr: Gottesdienst zum Jugend-Buß- und Bettag

Sonntag, 24. November

9.30 Uhr: Gottesdienst zum Ewigkeitssonntag mit Verlesen der Verstorbenen, Einkehr-Café im Haus der Kirche

15 Uhr: Lichtenandacht in der Kapelle, Rosenstraße

Haus der Kirche, Janusallee 5**Dienstag**

15.15 bis 15.50 Uhr Kinderchor (altersgemischt)

19.30 bis 21.15 Uhr Kammerchor

Mittwoch

15.45 bis 16.30 Uhr: Kindertreff ab Klasse 1

16 bis 18 Uhr: Kleiderkammer

16.30 bis 18 Uhr: Töpfern für Schulkinder

18.30 bis 20 Uhr: Töpfern für Erwachsene

Donnerstag

10 bis 11.30 Uhr: Krabbelgruppe „Kleine Schäfchen“

17.30 bis 19.30 Uhr Kochgruppe „3 Gänge mit Gott“ (Termine: siehe Website)

19.30 bis 21.30 Uhr: Regionalchor Holsteinische Schweiz

Freitag

16 bis 16.20 Uhr Nähtreff

MALENTE**Pastoratscheune****Dienstag**

15.30 bis 17 Uhr Pfadfinder ab 10 Jahre

Mittwoch

15 bis 17.15 Uhr Pfadfinder ab 7 Jahre

Freitag

16.30 bis 18 Uhr Pfadfinder ab 13 Jahre

Katholische Kirchengemeinde**St. Marien Bad Malente****Samstag**

18 Uhr: Heilige Messe

Christliche Gemeinschaft**Malente**

Königsberger Straße 38

Sonntag

11 Uhr: Gottesdienst

UMLAND**Ev.-luth. Kirchengemeinde Blekendorf****St.-Claren-Kirche**

Jeden 1. und 3. Sonntag

11 Uhr Gottesdienst

www.kirche-blekendorf.de**Ev.-luth. Kirchengemeinde****Dersau****Christuskirche****Samstag, 23. November**

17 Uhr Konzert über Edith Piaf, begleitet von Fenja Schneider, Bettina Rohrbeck und Karten Schnack

Ev.-luth. Kirchengemeinde**Kirchnüchel****St.-Marien-Kirche****Täglich**

von 11 bis 18 Uhr Öffnungszeiten für Besucher, Kirchenführung nach Absprache unter 0172-8850779

jeden 2. und 4. Sonntag

Gottesdienste um 11 Uhr. Festtage können abweichen.

Jeden letzten Freitag

15 bis 17 Uhr Seniorennachmittag mit Kaffee und Kuchen, Pastorat

Ev.-luth. Kirchengemeinde**Lebrade****Pastertwiet 2****Sonntag, 24. November**

10 Uhr Ewigkeitssonntag

15 Uhr Wanderung mit Erinnerung

UMLAND**Ev.-luth. Kirchengemeinde Lütjenburg****St.-Michaelis-Kirche, Marktplatz**
18. bis 23. November:

Sammlung für das Kinderheim „Stern der Hoffnung“ in Rumänien durch die EV. Jugend, Gemeindehaus

Mittwoch, 20. November

18 Uhr Gottesdienst zum Buß- und Bettag im Gemeindehaus

19 Uhr Gemeindeversammlung im Gemeindehaus

Samstag, 23. November

9.30 Uhr Adventlicher Basar des Kreativkreises im Gemeindehaus

Sonntag, 24. November

9.30 Uhr Gottesdienst zum Gedenken der Verstorbenen

15 Uhr Andacht zum Totensonntag auf dem Friedhof

Katholische Kirchengemeinde**St. Bonifatius, Lütjenburg**

Amakermarkt 10

Sonntag

9 Uhr: Heilige Messe

Mittwoch

18 Uhr: Rosenkranzgebet

18.30 Uhr: Heilige Messe

Ev.-Freikirchliche Gemeinde**Lütjenburg****Friedenskirche, Auf dem Kamp 17****Sonntag**

9.30 Uhr: Gottesdienst

Infos Homepage www.efg-luetjenburg.de**Jehovas Zeugen Lütjenburg**

Am Hopfenhof 9

Donnerstag

19 Uhr: Gottesdienst

Sonntag

10 Uhr: Gottesdienst

Ev.-luth. Kirchengemeinde**Neukirchen****St.-Johannis-Kirche, Hauptstraße 22****Pastoratscheune****Dienstag**

14.30 bis 15 Uhr: Kinderchor altersgemischt mit Susanne Schwerk

Mittwoch

15.30 bis 17 Uhr: Pfadfindergruppen

6-9 Jahre

Donnerstag

19.30 bis 21.30 Uhr: Regionalchor

mit Susanne Schwerk

Freitag

16.30 bis 18 Uhr: Pfadfinder (9 bis 13 Jahre)

27. Schlesener Weihnachtsmarkt

Schlesien (t). Zum traditionellen Weihnachtsmarkt am kommenden Samstag, den 23. November lädt der Sozialausschuss Schlesien ab 14 Uhr ins Dorfgemeinschaftshaus, Dorfstraße 17, ein. Dort erwartet die Besucherinnen und Besucher auch in diesem Jahr ein breitgefächertes Angebot an Holz- und Handarbeiten,

Adventskränze, Lampen, Kerzen, Stollen, Marmelade und vieles mehr, auch die beliebte Tombola ist mit tollen Preisen dabei. Mit einem Kuchen und Tortenbuffet, Bratwurst, Pommes und Punsch wird für Stärkungen bestens gesorgt. Am Nachmittag kommt sogar der Weihnachtsmann zum Besuch.

„KunstGeschichten“ werden lebendig

Preetz (t). Ausgestattet mit zwei Diaprojektoren und viel Bildmaterial reist Dr. Hans Thomas Carstensen mit seinem Projekt „KunstGeschichten“ durch das Land. So können seine Zuschauer*innen nicht nur viel über die Hintergründe bekannter


Werke lernen, sondern bekommen oft eine neue Perspektive auf Künstler*innen und die Zeit ihres Schaffens.

Am Dienstag, 26. November, um 19 Uhr kommt Carstensen in die Mensa der Schulen am Hufenweg 5 nach Preetz und

stellt George Grosz (1893-1959) vor. Der Maler und Zeichner ist insbesondere für seine „Stützen der Gesellschaft“ bekannt: Die Illustration veranschaulicht noch heute in Geschichtsbüchern die aufgewühlte Zeit vom Ersten Weltkrieg bis in die Weimarer

Republik. Die Nationalsozialisten vertrieben Grosz ins amerikanische Exil, wo er nicht mehr an frühere Erfolge anknüpfen konnte. „Er bleibt für uns ein einzigartiger Chronist seines Zeitalters“, sagt Carstensen und lässt ihn nun lebendig werden.

Traueranzeigen



KREIS OSTHOLSTEIN

„Die Zeit heilt nicht alles, aber sie rückt vielleicht das Unheilbare aus dem Mittelpunkt.“
(Ludwig Marcuse)

Der Kreis Ostholstein erinnert sich an die ehemaligen Mitarbeiterinnen und Mitarbeiter, die in diesem Jahr verstorben sind. Wir werden ihre Andenken stets in Ehren bewahren. Unser Mitgefühl gilt auch den Angehörigen.

Timo Gaarz
Landrat

Torsten Nehlsen
Personalratsvorsitzender

Im November 2024




Der Weg des Lebens ist begrenzt, aber die Erinnerungen bleiben.

Lisa Schlünß
* 29.09.1937 † 08.11.2024

In stiller Trauer

**Andreas und Astrid
mit Alicia und Andric**

Die Trauerfeier findet im engsten Familienkreis statt.



Lieber To

Freund und Wegbegleiter, du warst unser Beat, beständige Kraft und voller Lebensfreude.

Wir sind traurig und dankbar und tragen dich im Herzen. In unserer Musik lebst du weiter.

Ulrike, Johanna und Holger

*Was du im Leben hast gegeben, dafür ist jeder Dank zu klein.
Du hast gesorgt für deine Lieben, von früh bis spät, tagaus, tagein.
Du warst im Leben so bescheiden, nur Pflicht und Arbeit kanntest du.
Mit allem warst du stets zufrieden, drum schlafe sanft in stiller Ruh.*

In Liebe und Dankbarkeit nehmen wir Abschied von



Sieglinde Jeck
geb. Waida
* 1. Januar 1937 † 20. Oktober 2024

In stiller Trauer

**Dein Friedel
Thomas, Mareikje, Felix und Annika
Anna Lena**

Traueranschrift: Friedrich Jeck, Waldstraße 6, 23701 Eutin

Die Trauerfeier mit anschließender Urnenbeisetzung findet am Freitag, dem 22. November 2024, um 10.30 Uhr in der Friedhofskapelle in Preetz statt.

Statt Kranz- und Blumenspenden würden wir uns über eine Spende an die Gemeinschaftsstiftung Kolpingwerk Deutschland, IBAN: DE13 3705 0299 0000 1268 61, Verwendungszweck: „Trauerfall Sieglinde Jeck“, freuen.

*Ich liebe das Leben ...
Du warst so gut und starbst zu früh.
Wer Dich gekannt, vergisst Dich nie ...*



Tanja Spiess
*10. März 1970 † 14. Oktober 2024

Du warst so ein wunderbarer Mensch, hast die letzten Jahre Deines kurzen Lebens keine Sonne gesehen. Bis ans Ende der Welt würde ich gehen, um Dich noch einmal zu umarmen und noch einmal mit Dir zu reden, um Dir zu sagen, wie sehr ich Dich liebe und vermisse. Jetzt bist Du bei Deinem geliebten Papa, dort ist es schön ...

Die Liebe zwischen Mutter & Tochter ist FÜR IMMER.

Inge Spiess



PETERSDOTTER
BESTATTUNGEN

Preetz (04342) 762 40 · Plön (04522) 741 70 · www.petersdotter.de

Infoabend zu „Fatigue“ für Krebspatienten

23

Kiel (t). Fatigue zählt zu den häufigsten Symptomen, die im Zusammenhang mit einer Krebserkrankung auftreten. Wer mehr darüber erfahren und einen angemessenen Umgang mit „der starken Erschöpfung und Müdigkeit“ finden möchte, hat

dazu Gelegenheit am Montag, 25. November. Die Schleswig-Holsteinische Krebsgesellschaft lädt zu einem Vortrag von Karin Lausmann in die Geschäftsstelle (Am Alten Markt 1) ein. Von 17 bis 18.30 Uhr erläutert die psychologi-

sche Psychotherapeutin und Psychoonkologin, was genau Fatigue ist und wie sie sich behandeln lässt. Zudem gibt Lausmann Hinweise in Sachen Zeit- und Energiemanagement und stellt Alltagsübungen vor, die helfen, mit dem krankheitsbe-

dingten Erschöpfungssyndrom besser zu leben. Die Teilnahme ist kostenfrei. Krebspatienten werden gebeten, sich telefonisch anzumelden unter 0431-8001080 oder per E-Mail an: info@krebsgesellschaftsh.de.

Trauercafé im Dezember

Eutin/Plön (t). Das Trauercafé der Hospizinitiativen Eutin und Plön findet an jedem ersten Dienstag im Monat von 15 bis 17 Uhr in den Räumen der Hospizinitiative Eutin, Albert-Mahlstedt-Straße 20, statt. Der nächste Termin ist am 3. Dezember.

Ist ein geliebter Mensch verstorben, ändert sich das Leben der Hinterbliebenen oftmals radikal. Das Trauercafé kann hier Unterstützung bieten. Den Einstieg in die oft intensiven Gespräche bildet ein jeweils wechselndes Thema, das jeder Trauernde aus eigener, oft leidvoller Erfahrung kennt. Das Trauercafé bietet einen geschützten Raum für Gespräche, Erfahrungsaustausch und Emotionen. Auf diese Weise können Wege zur Bewältigung der Trauer aufgezeigt werden.

Qualifizierte, an Schweigepflicht gebundene Begleiterinnen stehen den Trauernden dabei zur Seite. Die Teilnahme inklusive Kaffee und Kuchen ist kostenlos. Wegen der begrenzten Teilnehmerzahl ist eine Anmeldung unter Angabe einer Rückrufnummer zur Bestätigung unter Telefon 04521-401882 oder 04521-790776 erforderlich. Weitere Infos online auf www.hospizinitiative-eutin.de

Traueranzeigen



Vom Baum fiel heut' ein welkes Blatt,
das Jahr um Jahr gegründet hat.
Es welkte, weil die Kraft zu Ende.
Vom Wind verweht, nahm Gott es in die Hände.

Elke Stender
geb. Steenbock
* 4. November 1937 † 13. November 2024

Wir nehmen Abschied in stiller Trauer
Alfred Stender und Angehörige

Auf Wunsch der Verstorbenen findet keine Trauerfeier statt.

Oberförster

Bernhard Hansen

* 17. Juni 1925 † 10. November 2024

Träger des Bundesverdienstkreuzes am Bande

Ein erfülltes, langes Leben geht zu Ende.
Wir sind dankbar, dass wir ihn so lange hatten!

**Deine Ute
Olaf und Elke
Lutz und Rodica
Christina
Ulf
Nico
Janica
Catharina und Lennart
mit Elisabeth
sowie alle Angehörigen**

Die Trauerfeier findet im engsten Familienkreis statt.

Traueranschrift:

Olaf Hansen, c/o Petersdotter Bestattungen, Kirchenstraße 64, 24211 Preetz



Freden op'n Kliff
DER BEGRÄBNISWALD
IN OSTHOLSTEIN.



WALDFÜHRUNGEN
Samstags 14 Uhr

Sebastian Graf von Platen
T 0172 95 79 490

WWW.FREDENOPNKLIFF.DE

20. November 2024

der
reporter



**MITSUBISHI
MOTORS**

Der Space Star

Jetzt bei uns!



Noch stylischer als **Sondermodell Select**

Space Star Select 1.2
52 kW (71 PS) 5-Gang
Bei uns nur

13.980,- EUR¹

- ▶ Klimaanlage
- ▶ 6,2" Infotainment-System
- ▶ Bluetooth®-Schnittstelle mit Freisprecheinrichtung



*5 Jahre Herstellergarantie bis 100.000 km, Details unter mitsubishi-motors.de/herstellergarantie

Space Star Select 1.2 52 kW (71 PS) 5-Gang Energieverbrauch 5,0l/100 km Benzin; CO₂-Emission 113 g/km; CO₂-Klasse C; kombinierte Werte.**

Die nach PKW-EnVKV angegebenen offiziellen Werte zu Verbrauch und CO₂-Emission sowie ggf. Angaben zur Reichweite wurden nach dem vorgeschriebenen Messverfahren WLTP ermittelt. Weitere Infos unter mitsubishi-motors.de **1 Unser Hauspreis, freibleibend.

Ernst W. Thomsen Inh. Nico Thomsen e.K.

Schusterkrug 12

24159 Kiel

Telefon 0431/399150

www.ernst-w-thomsen.de