

**KaminSievers** MEISTERBETRIEB  
Kachelofen-, Kamin- & Schornsteinbau  
Schönberger Straße 82  
24148 Kiel-Wellingdorf  
Tel. 04 31 - 647 69 42  
www.kamin-sievers.de  
Öffnungszeiten:  
Mo. - Fr. 10 - 18 Uhr • Sa. 10 - 14 Uhr



Ihr autorisierter Servicebetrieb für Ford

Schellhorner Str. 88 - 90 • 24211 Preetz • Tel. 0 43 42 / 8 12 33



## Winterzeit in der Dunker'schen Kate



Bosau (t/los). Die Dunker'sche Kate öffnet für die nächste Ausstellung die Türen. Ab Sonnabend, 16. November zeigen sieben Kunsthandwerkerinnen ihre Werkstücke, darunter manche Arbeit mit Bezug zum Advent. Bis 24. November können die Katenräume täglich von 11 bis 17 Uhr besichtigt werden. Für die gemütlichen Momente gibt es ein Angebot von Kaffee und Kuchen.

2 Brillen wählen, nur 1 zahlen\*

**2 Brillen  
1 Preis**

Am 08.11. **20%** sparen

HEINZEL RÖTTLER  
BRILLEN + KONTAKTLINSEN

Am 08.11.2024 ist Preetzer Candlelight-Shopping  
HEINZEL in Preetz: Lange Brückstraße 6 | Tel.: 04342 85 99 75

\*Beim Kauf einer Brille oder Sonnenbrille mit Brillengläsern von HOYA oder ZEISS erhalten Sie eine zweite Brille oder Sonnenbrille mit gleicher Glasqualität und einer Fassung aus der meinbrille... meine-Sonnenbrille, 4-Sun- oder Sunray-Kollektion in Ihrer Sehkraft kostenlos dazu - Andere Fassungen gegen Aufpreis möglich. Ohne Stärkenbegrenzungen und sogar bei Gleitsicht. So sparen Sie bis zu 50% beim Kauf von zwei Brillen mit identischem Wert. Die Fassung der zweiten Brille ist jeweils die günstigere. \*Beim Kauf einer Brille oder Sonnenbrille erhalten Sie 20% Preisnachlass beim Fassungspreis. Nur gültig am 08.11.2024 bei HEINZEL in Preetz.

**LÜTTE SCHATULLE**  
Gold- und Silberankauf zum Tagespreis

kostenlose Einschätzung, fair und transparent

Lange Straße 19 • 24306 Plön  
Tel. 0 45 22 / 7 89 74 00 • Inhaber: Robert Glezer

Verlegung von Fußböden aller Art  
Asbestsanierung BT33.17 Verfahren

**Firma Ringleben**  
Tim Ringleben  
Mobil: 0162 - 2574451  
E-Mail: info@firma-ringleben.de  
firma-ringleben.de

**Qualität hat einen Namen**

Hier finden Sie unseren **MITTAGSTISCH & aktuelle ANGEBOTE**

Einfach einscannen und abspeichern.  
Wir freuen uns auf Sie!

**www.fleischer-mit-herz.de**  
Telefon Kalübbe 0 45 26 / 14 04

**PETERSEN**  
ALLES AUS EINER HAND VOM MEISTERBETRIEB

AUSWAHL & INSPIRATION

**BÄDER AUSSTELLUNG**

Industriestraße 1 | 24211 Preetz  
Tel. 04342 80 00 80  
www.petersen-preetz.de

HEIZUNG SANITÄR BÄDER

# Instandsetzung des Strandwegs an der Fegetasche

Vollsperrung ist bis zum 13. November erforderlich

**Plön** (t). Der Weg vom Parkplatz Fegetasche entlang den Tennisplätzen und dem Schiffsanleger bis hinter das ehemalige Restaurant „Strandhaus“ weist trotz regelmäßiger Ausbesserungen diverse Ausspülungen aus. Gerade für den Radverkehr ist dieser Zustand nicht mehr zumutbar. Zudem ist das Wegeprofil vielfach nicht optimal, so dass Regenwasser nicht vernünftig ablaufen kann.

Nach dem Ende der diesjährigen Bade- und Schifffahrts-Saison wird nun vor Einbruch des Winters der gesamte Weg im Rahmen eines Sonderprogramms zur Förderung des Radverkehrs in Schleswig-Holstein für die kommenden Jahre fit gemacht.



Die Oberfläche wird am 6. November mit einem Flächenfertiger neu profiliert. Danach muss

das Material etwa eine Woche abbinden, was eine Vollsperrung bis voraussichtlich Mittwoch, 13. November erfordert, da ein Befahren selbst mit Fahrrädern die Arbeit zunichtemachen und

somit die Bauzeit erheblich verlängern würde. Um dies zu verhindern, bittet die Stadt Plön eindringlich darum, die Absperungen und die damit verbundene Umleitung zu akzeptieren. Der Geh- und Radverkehr am Strandweg ist zwischen der Rosenstraße und der Fegetasche weiterhin möglich. Vor der Fegetasche muss allerdings die Steigung am Spielplatz entlang zur B76 überwunden werden. Hier empfiehlt die Stadt Plön ausdrücklich, das Rad zu schieben. Ansonsten bleibt als Alternative der Geh- und Radweg entlang der Rautenbergstraße.

Die Stadt Plön bittet um Verständnis für diese im Sinne des Arbeitsschutzes, der Verkehrssicherheit und der Nachhaltigkeit erforderlichen Einschränkungen.

## Heizkostenabrechnungen verstehen

### Vortrag der Verbraucherzentrale im Osterkarree

**Plön** (t). Der Plöner Seniorenbeirat lädt die Senioren aus Plön und deren Angehörige zu einer Vortragsveranstaltung am Dienstag, 12. November ein. Auf dem Programm steht ein Vortrag der Verbraucherzentrale zum Thema Heizkostenabrechnung, der

um 15 Uhr im Osterkarree in der Schillener Straße 2 beginnt. Ziel ist ein besseres Verständnis einer Heizkostenabrechnung, denn diese enthält häufig eine Vielzahl von unverständlichen Daten und Zahlen und ist damit nur schwer nachvollziehbar. Praktische Hilfe bietet hier die Verbraucherzentrale und erklärt die einzelnen Posten der Abrechnung sehr genau und leicht verständlich. Natürlich werden auch gern Fragen der Gäste ausführlich beantwortet. Anmeldungen sind nicht erforderlich.

## Laternenumzug von PSTV und FT Preetz

**Preetz** (t). Die Fusion der Sportvereine ist zwar gescheitert, den traditionellen Laternenumzug veranstalten der Preetzer TSV und die Freie Turnerschaft Preetz auch in diesem Jahr wieder gemeinsam. Das traditionelle Event findet am Sonnabend, 9. November, statt. Die Teilnehmer starten um 18 Uhr am FT-Sportheim in der Kührener Straße 144. Be-

gleitet wird der gesamte Tross von der Jugendfeuerwehr und dem Blasorchester des PTSV. Die Laternen die großen und kleinen Gäste sollen dann die Straßen bis hin zum PTSV-Sportheim in der Lindenstraße erleuchten. Dort versammeln sich die Teilnehmer zum Abschluss ums Lagerfeuer. Kleine kulinarische Köstlichkeiten bereiten die Sportvereine vor.

### Spendenauf Ruf des DRK Kreisverbandes Plöner Land:

## Paten-Projekt „Leben mit Krebs ... und Kindern“ braucht Unterstützung

**Schellhorn** (t). Der DRK Kreisverband Plöner Land in Schellhorn, Plöner Landstraße 14, ruft zu Spenden für das Paten-Projekt „Leben mit Krebs ... und Kindern“ auf. Diese werden für die Fortsetzung des Projektes benötigt, um die Fahrtkosten der Paten, Qualifizierungen, themenbezogene Fach- und Kinderbücher, Werbemittel sowie gelegentliche Ausflüge finanzieren zu können. Spendenkonto:

DRK-Kreisverband Plöner Land e.V., Förde Sparkasse, IBAN: DE 64210501701400005052 / BIC: NOLADE21KIEL  
Stichwort: Leben mit Krebs ... und

Kindern!  
Hintergrund: Wenn ein Elternteil in der Familie an Krebs erkrankt, belastet dies auch die Kinder sehr. Sie brauchen in dieser schweren Zeit eine starke und einfühlsame Unterstützung und ihre Eltern brauchen regelmäßige Erholungsphasen. Der DRK-Kreisverband unterstützt betroffene Eltern, indem ehrenamtliche Patinnen und Paten kostenlos und über mehrere Monate die Betreuung der Kinder in ihrem privaten Umfeld übernehmen. Eine Verlängerung der Betreuung ist bei Bedarf möglich. Die Kinderpatinnen und -paten sind außenstehende Spielkame-

raden und Gesprächspartner. Sie verbringen mit den Kindern sorgenfreie und unbeschwerte Stunden, um die Eltern zu entlasten. Die Kinderpaten werden vom DRK sorgfältig ausgewählt und für ihre Aufgabe qualifiziert. „Die Kinder erleben regelmäßig eine unbeschwerte Zeit. Dies trägt viel zum Erhalt ihrer seelischen Gesundheit bei. Weitere Auskünfte erteilt Claudia Ottow, Leiterin des Projektes. Sie steht Interessenten für Fragen gerne zur Verfügung; per E-Mail an ottow@drkploenerland.de oder telefonisch unter 04342 – 90 33 40 20.



### NACHRICHTEN AUS DER NACHBAR-REGION

**Fehmarn**  
88-Jähriger wegen Anschlags auf Kater verurteilt

**Heiligenhafen**  
Ferienpark-Eigentümer stoppen Klage gegen 45-Millionen-Euro-Neubau

**Oldenburg**  
Zurück zur Natur!

**Eutin**  
AMEOS bietet kostenfreies Pflgetraining

HIER EINSCHANNEN!  
JETZT ANSEHEN!



WWW.NORDISH.NEWS

# Jubiläumskonzert für ein Cembalo

**Preetz** (t). Jubiläumskonzert für ein Instrument: Im Konzert am Sonntag, 10. November, um 17 Uhr in der Stadtkirche Preetz steht das Merzdorf-Cembalo im Mittelpunkt.

Denn das Tasteninstrument aus der Werkstatt des bekannten Cembalobauers Merzdorf in Remchingen bei Karlsruhe feiert seinen 50. Geburtstag. Bespielt wird es Andrej Naumovich mit Werken aus der Barockzeit. Zu Gast ist außerdem der Lübecker Blockflötist Julian Fricker. Die beiden Musiker haben als erfahrenes Duo bereits mehrfach Konzerte gestaltet.

Am Sonntag werden Werke von Bach, Händel und Telemann erklingen. Das zweimanualige, klangschöne Cembalo kann mit seinen vier Registern ein großes Klangspektrum vorweisen. Das Preetzer Kammerorchester hat das



**Das Merzdorf-Cembalo steht im Gemeindehaus an der Stadtkirche und wird gleichermaßen von der Kirchengemeinde als auch vom Kammerorchester verwendet.**

Foto: hfr

Cembalo als Dauerleihgabe vom Kreis Plön in Gebrauch. Der Eintritt ist frei.

## „Klima-Kino“ am 7. November

**Plön** (t). Es geht ums Klima: Die Stadt Plön initiiert in Kooperation mit dem Astra-Kino, Lange Straße 17, ein Film-Veranstaltungsreihe. Das „Klima-Kino“ bietet von November 2024 bis März 2025 spannende Dokumentationen für Groß und Klein auf der Leinwand. Vorgestellt werden fünf Filme zum Thema Klimaschutz, Mobilität und Umweltschutz. Der Eintritt kostet 5 Euro, für Schüler 3 Euro.

Die Filme laufen einmal pro Monat, donnerstags um 18.30 Uhr. Zum Auftakt der Reihe am morgigen Donnerstag, 7. November, steht „Der wilde Wald“ (DE 2021) auf dem Programm.

Es folgen am 12. Dezember „Bike vs. Cars“ (SWE 2015), am 16. Januar „The Great Wall“ (GB 2020), am 13. Februar „Plastic Fantastic“ (DE 2024) und am 6. März 2025 „Dating Planet A“ (DE 2023).

Die Abschlussveranstaltung wird mit einem Kino-Konzert zu einem besonderen Erlebnis.

Für die Livevertonung ist die Band „Hotties“ Mitgestalter der Kinoabends. Das Klimaschutzmanagement der Stadt Plön möchte mit dieser Filmreihe die Möglichkeit geben, die Perspektive auf den Klimaschutz zu erweitern, von spannenden Projekten zu lernen und zur Nachahmung zu motivieren. Im Anschluss an die Vorführungen darf gerne ein Austausch mit Gedanken und Fragen zu den Filmen entstehen. Das Programm befindet sich auch auf der Klimaschutzwebsite der Stadt Plön und liegt als Flyer aus. Weitere Auskünfte erteilen Nele Markwardt telefonisch unter 04522 - 505-733) und Sebastian Welte unter 4522 - 505-741 vom Klimaschutzmanagement der Stadt Plön - auch per E-Mail an Klimaschutz@ploen.de.

Die Durchführung der Veranstaltung wird durch das Bundesministerium für Wirtschaft und Klimaschutz im Rahmen der Nationalen Klimaschutzinitiative gefördert.

## „Bücherherbst“-Event in Preetz

**Preetz** (t). Der Herbst ist gekommen, es ist an der Zeit, bereits an die literarischen Weihnachtsgeschenke für die Liebsten zu denken. In Preetz kann man sich dabei von den Empfehlungen der örtlichen Bücherexpert\*innen inspirieren lassen. Die Mitarbeiter\*innen der Stadtbücherei, der Preetzer Bücherstube und der Buchhandlung am Markt stellen bei der diesjährigen „Bücherherbst“-Veranstaltung am Freitag, 22. November, die Highlights der aktuellen „Bücherernte“

vor. Ob spannend, lustig, informativ oder berührend – die Bücherkenner haben für jeden Geschmack das Richtige im Gepäck. Los geht es um 19.30 Uhr in der Mensa der Schulen am Hufenweg 5. Der Eintritt ist frei, eine kleine Spende willkommen. Die kostenlosen Einlasskarten gibt es ab dem 11. November in den beiden Preetzer Buchhandlungen und in der Stadtbücherei. Schnell sein lohnt sich: Die Besucherzahl ist begrenzt.

## Senioren treffen sich zum Adventsfrühstück

**Plön** (t). Der Seniorenbeirat lädt die Plöner Senioren ab 60 Jahren zu einem gemütlichen Adventsfrühstück am Mittwoch, 4. Dezember 2024 ein. Es beginnt um 10 Uhr im Sozialen Dienstleistungszentrum Altes E-Werk auf dem Vierschillingsberg 21. Karten sind

im Sozialen Dienstleistungszentrum für eine Kostenbeitrag von 3 Euro am Dienstag, 19. November beziehungsweise am Freitag, 22. November erhältlich (keine telefonische Bestellung möglich). Geöffnet ist jeweils von 10 bis 11.30 Uhr.

## Landfrauen laden zum Pub-Quiz ein

**Ascheberg/Stocksee** (t). Am Sonntag, 17. November, um 19 Uhr richten die Ascheberger Landfrauen in der „Alten Schule“ in Stocksee, Am Dorfplatz, ein Pub-Quiz für Frauen aus. Interessierte Teilnehmerinnen sind sowohl einzeln als auch im Team willkommen. In mehreren Mannschaften wird gemeinschaftlich versucht, die richtigen Antworten auf unterschiedlichste Fragen zu finden. Der Rätselspaß für jedermann dauert circa zwei bis drei Stunden. Die Teilnahmegebühr von 5 Euro ist vor Ort zu zahlen. Um Anmeldung wird bis zum 10. November per E-Mail an pubquizstocksee@gmx.de oder unter Telefon 0160-97999120 bei Wiebke Kursawe gebeten.

## Laternenumzug mit der Feuerwehr

**Kleinmeinsdorf/Bösdorf** (los). Die Freiwillige Feuerwehr der Gemeinde Bösdorf und die Jugendwehr laden zum Laternenumzug am Sonnabend, 9. November, ein. Groß und Klein treffen sich dafür um 18 Uhr am Gerätehaus in Kleinmeinsdorf, Kirchstraße 26. Der Umzug durchs Dorf endet wieder am Gerätehaus, wo Grill und Stockbrotbacken zum gemütlichen Programm des Abends überleiten.

## „Das Neinhorn“ als Figurentheater

**Preetz** (t). Am Sonntag, 10. November, ist die Theater-Fabrik in der Mensa der Theodor-Heuss-Schule in Preetz, Castöhlenweg 4, mit Live-Figurentheater zu Gast. Alles dreht sich um das Kult-Kinderbuch „Das Neinhorn“ von Marc-Uwe Kling und Astrid Henn. Die Vorstellung beginnt um 14 Uhr, sie ist geeignet für Kinder im Alter ab zwei Jahren. Nähere Infos auf [www.theater-fabrik.com](http://www.theater-fabrik.com).

## Treffen der ISP

**Plön** (t). Die Initiative Schönes Plön (ISP) lädt zu ihrem nächsten Treffen am Dienstag, 12. November ab 17 Uhr am Markt 11. Dieses dient dazu, sich über Ideen, wie die Stadt schöner wäre, auszutauschen. Der Vorstand berichtet zu aktuellen Projekten.

**Ali's Schneiderei**

**Textilreinigung**

- Professionelle Textilpflege
- Schlaf- und Wohntextilien

Hufenweg 24 (im REWE-Fachmarktzentrum)  
Preetz, Tel. 0 43 42 - 76 14 362  
Öffnungszeiten Mo. - Fr. 9 - 18 Uhr, Sa. 9 - 14 Uhr

# Tiere suchen ein neues Zuhause

Gemeinschaftsaktion

der reporter &amp;



Tierschutzverein und Umgebung e.V.

24306 Kossau/Lebrade

An der B430 · Tel. 0 45 21 - 7 36 44

## Lutz und Jacky

### Stubentiger und Katzenmami in Abenteuerstimmung

**Kossau/ Lebrade (t).** Auch in dieser Ausgabe wollen wir Ihnen wieder zwei tolle Bewohner des Tierheims Kossau-Lebrade vorstellen, die ein neues und liebevolles Zuhause suchen. Den Anfang macht Katerchen Lutz.

Lutz ist etwa fünf Jahre alt und hat ein graubraun-getigertes Fell mit weißem Lutz und weißen Pfötchen. Lutz muss auf drei Beinen klarkommen, ihm fehlt ein Hinterbein. Doch das ist kein Problem für den geselligen Kerl. Er



Lutz ...

kann gut laufen und sich relativ normal bewegen. Nur legt er sich schneller hin, weil's halt bequemer ist.

Lutz ist ein wahrer Charmeur. Er umschmeichelt jeden und schnurrt zufrieden, wenn man ihm Gesellschaft leistet. Manchmal legt er sich nach der ausführlichen Begrüßung auf seine Kuschecke und schaut einen seelenruhig an. In diesem Moment fühlt man sich ganz besonders und auserwählt. Man mag sich gar nicht bewegen und möchte diesen schönen Moment so lange wie möglich festhalten.

Ein bisschen weiß Lutz auch um seine verführerischen Fähigkeiten. So nutzt er in der Regel jede Chance, um darauf hinzuweisen, dass er noch gut was futtern könnte. Ein bedeutsamer Blick zum leeren Napf und bedröppelt wieder zurück – „Na gut, aber nur ein bisschen, Lutz!“ und schon saust man los, um möglichst hoch in der Gunst des Katers zu stehen. Er ist einfach ein „Magic Lutz“ ... Wenn der süße Banause einen gerade mal nicht verzaubert, mag er auch spielen. Am liebsten gemütlich auf der Decke oder einem wolligen Teppich. Dann wurschtelt der sanftmütige Schatz mit den Pfoten an einem Ball herum. Ab und zu kickt man ihm das Bällchen wieder zurück. Das findet Lutz richtig klasse. Für den geschickten Spieler suchen wir katzenereifere Halter mit viel Zeit. Lutz sollte in seinem neuen Zu-

hause lieber in drinnen bleiben und deshalb ausgiebig bespaßt und verwöhnt werden.

Nun zu Jacky, unserer dreijährigen, schwarzen Katzenmami. Draußen hochschwanger aufgefunden, konnte die zarte Jacky ihre Purzelzwerge im Tierheim zur Welt bringen. Vier kleine Racker sind es geworden. Ihre Mami hat ganze Arbeit geleistet und sie wochenlang geputzt, geschmust und erzogen. Mit Erfolg! Nun ist die gut geratene Rasselbande vermittelt und Jacky alleine zurückgeblieben. Natürlich vermisst sie ihre Schätze und läuft häufig in



... und Jacky

Foto: hfr

ihrem Raum suchend herum, ob nicht doch noch eins da ist. Aber zum Glück lässt sich Jacky mit

einer Mäuseangel schnell ablenken und geht voll im Spiel auf. Sie ist mit jedem Tag seit ihrer Ankunft zutraulicher geworden. Es scheint fast, als wäre Jacky dankbar, dass man sich um sie und ihre Kleinen gekümmert hat. Sie ist eine feinsinnige, anständige Samtpfote, aber im Grunde auch noch ein kleiner Fratz. In ihrem neuen Zuhause möchte Jacky daher Auslauf haben und viele weitere Abenteuer erleben.

Wenn Sie sich nun für Jacky oder Lutz interessieren, rufen Sie uns gerne unter der Telefonnummer 04522-2389 an. Auf unserer Internetseite [www.tierheim-kossau-ploen.de](http://www.tierheim-kossau-ploen.de) finden Sie weitere Infor-

mationen rund um das Tierheim und seine individuellen Bewohner.

### Wasserschutzpolizei Kiel:

## Gefahrgut- und Sanktionsverstoß aufgedeckt

**Kiel (t)** Am 30. Oktober 2024 kontrollierten Einsatzkräfte der Wasserschutz-Polizei Kiel sowohl die Ladung eines Motortankers als auch die Ladung eines Sattelkraftfahrzeuges, der im Begriff war im Kieler Hafen an Bord einer Fähre zu gehen. Die Beamten stellten in beiden Fällen massive Verstöße fest.

Die Kontrolle des Motortankers an der Schleuse in Holtenau erfolgte zunächst aufgrund eines fehlenden Dokuments. Obwohl sich dies auf einen Übertragungsfehler zurückführen ließ, ergaben sich in weiteren Ermittlungen Hinweise auf fehlerhafte Angaben zur beförderten Ladung. Es erhärtete sich der Verdacht, dass es sich bei dem geladenen Stoff um einen solchen handelt, der den europäischen Sanktionen gegen die Russische Föderation unterliegt. Nach Einbindung des Zolls konnte der Verdacht erhärtet werden. Bis zur endgültigen Untersuchung des geladenen Stoffes wurde

dem Tanker die Weiterfahrt untersagt.

Am selben Tag unterzogen die Beamten im Hafengebiet des Norwegenkais ein Sattelkraftfahrzeug einer Routinekontrolle, welches im Begriff war an Bord einer Fähre zu fahren.

Zunächst stellten die Einsatzkräfte fest, dass Gefahrgut geladen war, obwohl das Fahrzeug nicht als Gefahrguttransport gekennzeichnet gewesen ist. Bei tiefergehenden Ermittlungen stellte sich heraus, dass dem LKW bei Auszeichnung des geladenen Gefahrguts die Mitnahme auf der Fähre untersagt worden wäre.

Darüber hinaus gab es Hinweise, dass dem Fahrer des Lkws Anweisungen gegeben wurden, die Ladung bewusst nicht zu kennzeichnen.

Dem Sattelkraftfahrzeug wurde die Fahrt mit der Fähre untersagt. Zudem erwartet sowohl den Fahrer als auch den Transporteur ein Bußgeld im vierstelligen Bereich.

## Einwohnerversammlung in der Turnhalle

**Lütjenburg (t).** Die Lütjenburger Bürger sind zur Einwohnerversammlung am Dienstag, 12. November in der Turnhalle der Grundschule, Plöner Straße 22 eingeladen. Die Einwohnerversammlung beginnt um 18.30 Uhr. Themen der Tagesordnung sind Bautätigkeiten,

die Offene Ganztagschule und die Aufnahme von freundschaftlichen Beziehungen zu Polen in Folge der derzeitigen Kriegssituation. Letzter Punkt ist die Einwohnerfragestunde, bei der die Bürger die Möglichkeit haben, sich gezielt zu informieren.

# Verkehrsminister Claus Ruhe Madsen eröffnet die Winterdienstsaison

**Schwentinental/ Klausdorf** (t). "Wir sind startklar, der Winter kann kommen", mit diesen Worten eröffnete Verkehrsminister Claus Ruhe Madsen am Montag in Klausdorf die Winterdienstsaison für die 22 Straßenmeistereien des Landes. Noch sei es vergleichsweise warm, „aber das Land ist trotzdem schon auf Schnee und Eis vorbereitet“ sagte er im Beisein von Christoph Köster, Geschäftsbereichsleiter Erhaltung des Landesbetriebes Straßenbau und Verkehr Schleswig-Holstein (LBV.SH). 31 Salzlager seien mit insgesamt 20.000 Tonnen Streusalz gefüllt, Einsatzpläne geschrieben, Streufahrzeuge stünden bereit. "Wenn die meisten von uns noch schlafen, sind die Mitarbeitenden des LBV.SH längst im Einsatz und sorgen für eisfreie und sichere Straßen. Dafür danke ich Ihnen schon jetzt", betonte Madsen. Diese wichtige Arbeit bei Schnee und Eis sei alles andere als ungefährlich,



**Verkehrsminister Madsen befüllt in Klausdorf den ersten LKW mit Salz und startet so symbolisch den Winterdienst.**

Foto: Verkehrsministerium/ hfr

auch daher verdiene sie ganz besondere Anerkennung. Der LBV.SH betreut insgesamt 7.641 Kilometer Straßen in Schleswig-Holstein. Im Auftrag des Bundes kümmert sich der LBV.SH zusätzlich um die 25 Kilometer der

A 23, während für alle weiteren Autobahnen der Bund zuständig ist. In den letzten fünf Jahren lagen die jährlichen Kosten für den Winterdienst durchschnittlich bei 8,7 Millionen Euro und der Salzverbrauch bei 19.800

Tonnen – für Bundes-, Landes- und Kreisstraßen. Im Winter 2023/24 betrug die Kosten 15 Millionen Euro und der Salzverbrauch 26.400 Tonnen. Bei winterlicher Witterung gibt es für alle wichtigen Straßen eine Einsatzrufbereitschaft von morgens 3 Uhr bis abends 22 Uhr. "Das ist eine richtige Managementaufgabe", betonte Madsen. "Unsere Meistereien sind vorbereitet und können jederzeit loslegen. Mindestens genauso wichtig ist aber, dass wir alle vorsichtig und vorausschauend fahren, um unfallfrei durch den Winter zu kommen", unterstrich der Verkehrsminister. "Winterreifen, eine aufmerksame Fahrweise und genügend Sicherheitsabstand sind im Winter unumgänglich". Auch Köster appellierte: "Bitte nehmen Sie Rücksicht auf unsere Kolleginnen und Kollegen, die in Eis und Schnee unterwegs sind." Immer wieder würden Streufahrzeuge waghalsig überholt.

## Multimediavortrag „Wüsten voller Menschlichkeit“

**Giekau** (t). Zu einem Multimedia-vortrag „Wüsten voller Menschlichkeit“ lädt die Reisediele für Sonnabend, 09. November (19.30 Uhr), in den Landgasthof Giekauer Kroog (Am See 17) ein. Joshua Steinberg erzählt von einer abenteuerlichen Motorradreise, die er mit seiner Frau Joana unternommen hatte. Der Eintritt kostet 15 Euro. Karten

sind online buchbar unter <https://reisediele.org/das-reisediele-org-abenteuerfestival>. Einige wenige Karten sind an der Abendkasse erhältlich. Der Einlass beginnt um 18 Uhr. Auf ihrer zwei Jahre langen Afrikareise werden Joana und Joshua Steinberg im Sudan sprichwörtlich eingeschlossen – mit den Wirren des äthiopischen Bürgerkrieges vor der Nase und

den Restriktionen durch Covid im Rücken. Gestrandet inmitten der trockenen, unwirtlichen Steppe des Dreiländerecks Sudan-Äthiopien-Südsudan stoßen sie auf eine sprudelnde Quelle der Menschlichkeit. Hautnah bekommen sie aber auch Probleme der stagnierenden Wirtschaft zu spüren. Es gibt kein Benzin für die Motorräder, die Trinkwasserversorgung

ist ein andauerndes Problem, die häufigen Kontrollen durch die omnipräsenten Soldaten erschweren das Vorwärtskommen. Entgegen ihrem Motto "Fahre um zu leben und lebe, um zu fahren" sollte der ungeplante Stillstand im Sudan, der seinen Kurs zwischen ultrakonservativem Islam und Aufbruch sucht, zum Höhepunkt ihrer Reise werden.



**KNUTZEN**  
HOME

• 3 x Kiel  
• Eutin

Asmusstr. 19-21  
Tel. 0431 / 74 808

Bahnhofstr. 14  
Tel. 0431 / 64 25 24

Kehrwieder 13  
Tel. 0431 / 73 84 15

Industriestr. 12a  
Tel. 04521 / 79 56 00

Besuchen Sie uns auch unter:  
[www.knutzen-home.de](http://www.knutzen-home.de)

## Plissees nach Mass

Individuelle Beratung und **kostenloses** Aufmaß bei Ihnen zu Hause!

Sun\*Light  
KOLLEKTION

bis zu

**35%**  
RABATT

# Klosterführer ist kräftig gewachsen

Neuaufgabe enthält weitere zeitlose Bilder und aktuelle Forschungsergebnisse

**Preetz** (vg). Das beliebte und hochprofessionell gestaltete Büchlein „Das Adelige Kloster zu Preetz“ erscheint jetzt in einer stark erweiterten Neuaufgabe. Es besticht vor allem durch die kongeniale Zusammenarbeit von Autor Dr. Christian Stocks und dem Ehepaar Ene und Bernd Perlbach. „Die drei sind langjährige Klosterbewohner, die dieses Kleinod kennen und lieben. Man spürt und sieht es in allen Disziplinen, in Text, Bild und Layout. Das gibt diesem Klosterführer eine Seele“, bringt Priörin Erika von Bülow die außerordentliche Leistung auf den Punkt. Der Buchumfang ist von 96 auf 176 Seiten gewachsen.

Wussten Sie, dass es einen gedruckten Preetzer Klosterführer bereits seit 50 Jahren gibt? Das 16-seitige Heftchen wurde erstmals 1974 herausgegeben. Schon damals war Christian Stocks an der inhaltlichen Gestaltung beteiligt. 2012 hat man dann größer – man könnte auch sagen zeitgemäß – gedacht und den Klosterführer als richtiges Buch umgesetzt. Die Idee dazu hatte Otfried Kohl, damals Vorsitzender der Gesellschaft der Freunde des Klosters Preetz. „Als Buchhändler hat er sein Know-how eingebracht. Wichtig war unter anderem, dass der Preis unter 10 Euro blieb“, berichtet Stocks. Im Text konnten nun Themen auch jenseits von Klosterkirche und Konventsaal behandelt werden. „Ich war damals Botschafter in El Salvador, und es war nicht ganz so einfach, sich zu besprechen. Aber es gelang mit einer Flut von E-Mails“, sagt der Kloster-Kenner schmunzelnd.

Dass die Neuaufgabe nun von Grund auf überarbeitet wurde, kommt nicht von ungefähr: Die Forschung steht nicht still. „Alte Theorien zur Baugeschichte der Klosterkirche sind widerlegt



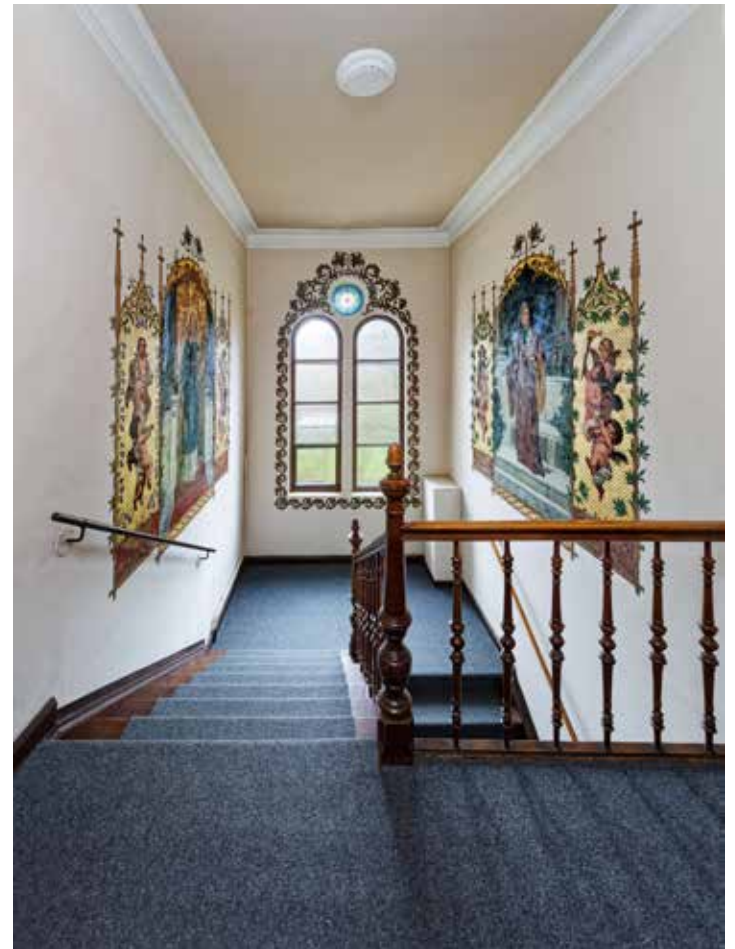
**Kürzlich stellten Fotograf Bernd Perlbach (links) und Autor Dr. Christian Stocks die erweiterte Klosterführer-Neuaufgabe vor.**

Foto: Graap

worden. Dafür hat der Architektursturhistoriker Dr. Ulrich Knapp auch die äußersten Ecken des Dachwerks untersucht“, erläutert Stocks. Es handelt sich um ein durchgehendes Dachwerk, dessen Alter auf das Jahr 1325 (+/- 5) datiert werden kann. Es zählt damit zu den ältesten weitgehend erhaltenen mittelalterlichen Dachwerken in Schleswig-Holstein. Mit dieser Datierung steht nun auch fest, dass die Kirche nach dem Brand von 1307 rund 20 Jahre früher wieder aufgebaut war als bisher angenommen. Außerdem wurde mehr vom Feuer verschont als gedacht. Erbaut wurde die Klosterkirche 1261 bis 1286. Die Annahme, dass die im Zweiten Weltkrieg zerstörte Kieler Heiligen-Geist-Kirche als Vorbild gedient haben könnte, trifft nicht zu. Gestaltungsideen sind neuesten Erkenntnissen zu Folge auf die Marienkirche und das Heiligen-Geist-Hospital in Lübeck zurückzuführen. Mit der Neuaufgabe des Buches

bot sich auch die Chance, die Anwesen auf dem Klosterhof fotografisch noch detaillierter vor-

Wohnzimmern der historischen Häuser anfertigen – einmalige Einblicke, die Außenstehenden



**Das Bild zeigt die 1907 von Hermann Albrecht gestalteten Fresken im Treppenhaus der Liliencronschen Stiftung.** Foto: Bernd Perlbach

zustellen. Unter anderem durfte Bernd Perlbach in Abstimmung mit den jeweiligen Bewohnern Innenaufnahmen in den Fluren, Dielen, Treppenaufgängen und

sonst verschlossen bleiben. Entstanden sind meisterhafte Aufnahmen, die das Genie des Fotografen untermauern. Dass ihm zum Beispiel die Darstellung der

## corpus vitalis

OSTEOPATHIE | PHYSIOTHERAPIE | COACHING

**EINLADUNG zur PRAXISERÖFFNUNG**

**Wann?** Freitag, 15.11.2024 von 11-17 Uhr

**Wo?** Auf dem Bös 17, 24601 Wankendorf

*Lernen Sie uns kennen. Wir freuen uns auf Sie!*

[www.corpus-vitalis.de](http://www.corpus-vitalis.de) | Telefon: 0162 7624605

Eingangsdiele des Thienenhauses perfekt gelungen ist, obwohl diese enge Raumsituation noch nicht mal das stärkste Weitwinkelobjektiv eingefangen hätte, ist einer speziellen Aufnahmetechnik zu verdanken, bei der drei Teilbilder mittels Computer verzerrungsfrei zu einem Foto verrechnet wurden.

möglich“, erzählt Perlbach von seiner Arbeitsweise. Und da er selbst seit 1997 auf dem Klostergelände wohnt, konnte er die Gebäude unter optimalen Lichtbedingungen zu jeder Tageszeit bildwirksam in Szene setzen. „Obgleich ich als professioneller Architekturfotograf die Gebäude gemäß eines strengen Regel-



Die schwer zu fotografierende Eingangsdiele des Thienenhauses im Klosterhof 11: links der ursprüngliche Zustand von 1624/25, rechts die 1730 abgetrennte vordere Diele mit abgehängter Gipsdecke.

Fotos: Bernd Perlbach



Das Wardenburgsche Haus im Klosterhof 14 mit seinem schmiedeeisernen Gitter.

„Die Bilder, die ich für den Klosterführer angefertigt habe, zeigen das Kloster in einem idealisierten, zeitlosen Zustand. Dazu wurden alle störenden Zufälligkeiten, etwa auch geparkte Autos, die Hinweise auf ein Hier und Jetzt geben, sorgfältig aus dem Blickwinkel der Kamera verbannt. Das war oft nur durch ein Mitwirken der Klosterbewohner

werks fotografiere, um die Bilder auch für den Denkmalschutz tauglich zu machen, ist durch die bildnerische Einbeziehung stimmungsvoller Umgebung und malerischer Wolkenhimmel oft ein idyllischer Bildcharakter entstanden, der Außenstehende neugierig auf das Adelige Kloster in Preetz macht“, sagt Perlbach. Kommunikationsdesignerin Ene

## Friedensandacht mit Posaunenchor

**Pretz** (t). Der Posaunenchor Preetz gestaltet am morgigen Donnerstag, 7. November, um 18 Uhr eine etwa 20-minütige musikalische Friedensandacht. Eine besondere Rolle nimmt der Song „Ukuthula“ der schwedischen Band „Fjarill“ ein. „Ukuthula“ heißt Frieden in der Sprache der afrikanischen Volksgruppen Zulu und Xhosa. Der

Song wurde seit dem Beginn der russischen Aggression gegen Ukraine 2014 viel Aufmerksamkeit in der Friedensbewegung zu teil. Der Posaunenchor spielt darüber hinaus weitere Werke und lädt zum Mitsingen ein. Im Anschluss erwartet die evangelische Jugend die Besucher mit frisch Gekochtem im Gemeindesaal.

Perlbach zeichnet nicht nur für das Layout verantwortlich. Sie hat auch Grafiken, Pläne und Karten entworfen, die wohl die nächsten 100 Jahre Bestand haben werden. „Meine Frau und Dr. Stocks haben wochenlang detektivische Kleinarbeit geleistet, um die verschiedenen historischen Entwicklungsstufen grafisch darzustellen, das gilt besonders für die Rekonstruktion der Nonnenklausur der Klosterkirche. Ene hat während ihrer Schulzeit und ihres Studi-

ums in Estland auf archäologischen Grabungen mitgewirkt und Grabungsbefunde auch zeichnerisch umgesetzt“, erläutert Bernd Perlbach. Und nicht zuletzt sei es ihrem Zeitmanagement zu verdanken, dass das Buch pünktlich fertig wurde. „Wir drei sind einfach ein Dreamteam!“ Erhältlich ist der Klosterführer (ISBN: 978-3-00-079619-7) zum Preis von 14,90 Euro in den Preetzer Buchhandlungen und im Kloster selbst.

### Haustüren mit Energiepreisbremse

Die Wärme bleibt drinnen,  
der Einbrecher bleibt  
draußen!

- ✓ Sicher
- ✓ Nachhaltig
- ✓ Staatlich gefördert




## NEUHEITEN UND Innovationen





**Aluminium Haustüren  
der Extraklasse**  
[kompotherm.de](http://kompotherm.de)



**BeFa Fenster und  
Türen GmbH**

Segeberger Landstr. 1  
24145 Kiel

Tel.: 0431 / 735573  
Fax: 0431 / 731159

info@befa-kiel.de  
[www.befa-kiel.de](http://www.befa-kiel.de)



# Ursula Benthin – ein Urgestein des Einzelhandels feiert 90. Geburtstag

**Plön (t).** Wenn am Freitag, den 8. November Ursula Benthin 90 Jahre alt wird, dann will die Inhaberin des Reformhaus Benthin genau dort feiern, wo sie seit Generationen vielen Frauen zum Vorbild geworden ist: in ihrem Geschäft in der Langen Straße und das gemeinsam mit ihren Kunden und in dortiger Umgebung. Trotz ihres biblischen Alters steht sie bis heute täglich in ihrem Reformhaus. Selbst an Tagen, an denen sie ausnahmsweise nicht persönlich im Laden präsent sein kann, arbeitet sie an ihrem Schreibtisch für die gute Sache der Reformhaustradition. Wer sich fragt, wie das möglich ist, findet schnell eine Antwort in dem Lebensmotto der Jubilarin: „Schau positiv nach vorne, auch bei Tiefschlägen. Es geht immer wieder bergauf“.



Längst bevor die Gesellschaft erkannte, dass Gesundheit etwas mit innerer Einstellung zu tun hat,



war das Denken der bald 90-jährigen „lebensreformerisch“ geprägt. Was heute als „Mindset“

für erfolgreiches Wirtschaften in aller Munde ist, war für Ursula Benthin -und auch für ihre Tochter Anja Katharina Neukirch - stets selbstverständlich. Kein Wunder, dass die Familie Benthin bei vielen Menschen in der Region als Vorreiter gilt. Hinzu kommt, dass das Reformhaus nächstes Jahr seinen 55. Geburtstag feiert.

Von Anfang an einen guten Namen gemacht hat sich Ursula Benthin durch rege Pflege von Traditionen in Sachen Ernährung, Naturheilkunde, Phytotherapie und Naturkosmetik. Themen, die heute aktueller sind denn

je. „Viele heutige Trends tragen oft nur einen neuen oder anderen Namen“, unterstreicht Tochter Anja Katharina Neukirch: „Etwa, wenn es um die gesundheitlichen Vorteile von Sauerkraut geht: heutzutage spricht man von Fermentation“, sagt sie schmunzelnd und nennt als weiteres Beispiel „Umami“. „Das ist zurzeit echt hip“, sagt sie. Doch bereits 1925 sei der heutige Geschmack des Vitam-R Hefeextraktes der Firma Vitam 1925 als Vitamin-B-Quelle entdeckt worden. Wie ihre Mutter ist auch ihre Tochter Anja Katharina von Herzen Unternehmerin. Vor über dreißig Jahren bereits entwickelte sie für das Reformhaus Benthin den einprägsamen Slogan: „Gesundheit fängt beim Einkauf an.“ Für das Reformhaus bedeutet das weit mehr als eine eingängige Werbebotschaft. Sichtbar wird das auf vielfältige Weise. Das gesamte Team hält sich durch Fortbildungen stets auf aktuellem Wissensstand. Besonders großen Wert wird auf die Hochwertigkeit natürlicher Rohstoffe gelegt. Genmanipulation und chemische Zusätze sind sowieso tabu, egal ob bei Lebensmitteln oder Naturkosmetik. Um die Qualität zu sichern, führte die Genossenschaft des Reformhauses bereits 1986 mit Neuform\*-Kontrollen

und Becquerel-Messungen für jedes Produkt ein.

Unterdessen scheint gestalterisches Denken und Handeln im hohen Alter in der Reformhaus-Branche besonders häufig zu sein. So hat Reformhaus Naturkosmetik-Pionierin Annemarie Lindner nicht nur die Marke Börlind gegründet, sondern ihr Familienunternehmen auch bis zu ihrem 90. Geburtstag geprägt. Wie im Reformhaus Plön sind auch bei diesem Unternehmen nachfolgende Generationen weiterhin mit Herzblut aktiv. Die vielfältigen Beziehungen, die Familie Benthin in Jahrzehnten in der Branche geknüpft hat, sehen sie als „Verpflichtung“ gegenüber



der Kundschaft des Reformhauses an. „Verbraucher müssen ehrlich aufgeklärt werden“, so ihr Motto, „immer, nicht nur in Zeiten von Unsicherheiten, Corona oder Lebensmittelskandalen“. Der Lohn für aufrechtes und engagiertes Wirtschaften kann sich sehen lassen. Anlässlich ihres 90. Geburtstages darf sich Ursula Benthin als lebende Legende feiern lassen. Das Glück wird im Sinne von „Ulla“, wie Sie genannt wird, am Freitag, 8. November geteilt. 90 Geschenkütten können gewonnen werden - weitere Überraschungen stehen noch an. Für die gute Sache ist es Ursula Benthins Wunsch auf Blumengeschenke zu verzichten. Gern spendet Sie einen Betrag an eine soziale Einrichtung der Region. „Herzlichen Glückwunsch und weiterhin Alles Gute!“

Herzlichen Glückwunsch liebe Mutter

Wir feiern  
am Freitag, 8. November  
und teilen das Glück.

90 Geschenk Tüten  
zu gewinnen!

Gutschein für ein

Wissen kompakt  
Ratgeber\*

\* Nur solange der Vorrat reicht

Lange Straße 38 · 24306 Plön  
Telefon 0 45 22 / 43 34  
reformhaus.benthin@t-online.de

zum 90. Geburtstag! Anja & Wulf



# Infoveranstaltungen der Stadt Plön

**Plön** (t). Sowohl am 14. November (18 Uhr) als auch am 28. November 2024 (18.30 Uhr) sind Anwohner des Quartiers Plön Süd-West und alle interessierten Plöner Eigenheimbesitzer in die Aula am Schiffsthal eingeladen. Zu kleinen Sacks und Getränken werden verschiedene Vorträge zum oben genannten Thema zu hören sein. Eine Anmeldung ist nicht erforderlich. Der Eintritt ist frei.

Seit einigen Jahren, auf Grund verschiedener Auslöser, sind die Themen Wärmewende und Energie sehr präsent. Auch die Stadt Plön arbeitet in verschiedenen Projekten daran. Unter anderem wird das Quartier Plön Süd-West energetisch untersucht. Aber auch die Kommunale Wärmepla-

nung (KWP), zu deren Erstellung die Stadt Plön verpflichtet ist, wird seit Mitte des Jahres erarbeitet. Hintergrund ist das Ziel der Bundes-, Landes- und Stadtpolitik CO<sub>2</sub> einzusparen und damit bestmöglich den menschengemachten Klimawandel und dessen Folgen abzumildern. Vor diesem Hintergrund wird sowohl durch das Sanierungsmanagement im Quartier, als auch in der KWP auf gesamtstädtischer Ebene der Frage nachgegangen, in wie weit in Zukunft nachhaltig Wärme für die Bürger bereitgestellt werden kann. Nachhaltig bedeutet in diesem Falle, dass möglichst wenig Wärme benötigt und mit regenerativen Energien erzeugt wird. Das Bereitstellen von Wärme trägt nämlich in erheblichem

Maße zum Ausstoß von CO<sub>2</sub> bei. Der benötigte Energiebedarf ist groß und die Energieträger sind in den allermeisten Fällen immer noch fossil (Gas oder Öl).

Da in Zukunft jedoch große Veränderungen angestoßen werden sollen und müssen, um die von der Bundes- und Landesregierung gesteckten Ziele zu erreichen, möchte die Stadt Plön unter Mithilfe von Ingenieurbüros, wie OCF Consulting aus Hamburg und Zeiten°Grad aus Kiel, und der Verbraucherzentrale Schleswig-Holstein, möglichst viele Plöner in diesem Veränderungsprozess unterstützen.

Durchgeführt wird die Veranstaltung vom Klimaschutzmanagement der Stadt Plön unter Beteiligung von Zeiten°Grad aus Kiel und der Verbraucherzentrale Schleswig-Holstein.

Weitere Auskünfte: Sebastian Welte (+49 4522/505-741) und Nele Markwardt (+49 4522/505-733) oder per Mail an: [klimaschutz@ploen.de](mailto:klimaschutz@ploen.de).

**Themen am 14. November:**

Wie kann ich in Zukunft ohne Anschluss an ein großes Wärmenetz regenerativ heizen ("Einzel-

lösung")?

- Wie kann der individuelle Sanierungsfahrplan (iSFP) dazu beitragen, mein Gebäude schrittweise energieeffizienter zu gestalten und dabei von staatlicher Förderung zu profitieren?

- Welche kleinen Sanierungsmaßnahmen können große Effekte erzielen, und welche einfachen „Do-it-yourself“-Projekte kann ich selbst umsetzen?

- Welche kostengünstigen Einstiegsmaßnahmen gibt es zur Verbesserung der Energieeffizienz?

**Themen am 28. November:**

Die Kommunale Wärmeplanung (KPW) in Plön und eine spezielle Form von privaten Wärmenetzlösungen

- Was ist die KWP und wer erarbeitet diese für Plön?

- Was kann die KWP leisten und was nicht?

- Was bedeuten die Ergebnisse (für mich)?

- Was ist ein Nachbarschafts-Gebäudenetz und wie funktioniert es?

- Was muss dafür gegeben sein, was muss ich beachten und wie wird es gefördert?

## Rockige Klänge in der „Alten Schwimmhalle“

**Plön** (t). Die Band Well Done spielt am Freitag, 8. November ab 20 Uhr in der „Alten Schwimmhalle“ in Plön, Schlossgebiet 1a. Die fünf Musiker sorgen für ein abwechslungsreiches Programm. Die ruhige Ballade hat bei Well Done genauso

ihren Platz wie die liebevoll neu interpretierten Popsongs, von denen immer mehr in ihrem Programm auftauchen. In erster Linie geht es um Spaß -- und der kommt auf bei eigenen Arrangements aber natürlich auch beim Covern alter Klassiker.

## Frauenpower im Rittersaal Berliner Elaia Quartett spielt Haydn, Brahms und Schostakowitsch

**Plön** (t). Die Stadt Plön veranstaltet ihr 331. Schlosskonzert am 18. November 2024. Zu Gast ist das Elaia Quartett aus Berlin. Die Veranstaltung beginnt um 19.30 Uhr im Rittersaal des Plöner Schlosses. Der Eintritt kostet 25 Euro, ermäßigt 20 Euro; Karten sind im Vorverkauf in der Buchhandlung Schneider, Lübecker Straße 18 (04522 - 749 900) sowie in der Tourist Info im Bahnhof erhältlich.

Es ist noch gar nicht lange her, dass ein rein weiblich besetztes Streichquartett allein wegen seiner Besetzung für Aufsehen gesorgt hat. Aber diese Zeiten sind zum Glück vorbei.

Seit gut zwanzig Jahren gehören „Frauen-Quartette“ zum vollkommen normalen Bild der klassischen Konzert-Szene und die entsprechenden Ensembles müssen mit rein künstlerischen Qualitäten punkten - und das tun sie auch. Bestes Beispiel: das

aufstrebende Elaia Quartett aus Berlin, das sich in jüngster Zeit bei den Fachleuten dank verschiedener Wettbewerbs-Preise, vor allem aber mit seinen souveränen Auftritten, einen Namen als neuer Geheim-Tipp der Kammermusik-Szene gemacht hat. Da ist es ein Glück, dass auch die Plöner Schlosskonzerte im gut gefüllten Kalender dieses vielversprechenden Streichquartettes stehen.

Die vier jungen Streicherinnen stellen sich am 18. November mit einem kontrastreichen Programm vor: zu Beginn steht das letzte, sehr reife und dennoch mit ungebrochener Experimentierfreude geschriebene Streichquartett von Joseph Haydn auf dem Plan. Es folgen ein kurzes und knackiges Werk von Dmitri Schostakowitsch und zum Schluss eines der wunderbar romantischen Streichquartette von Johannes Brahms.



### EIN FEST FÜR DIE SINNE

Wählen Sie ab sofort à la carte oder stellen Sie sich Ihr Menü nach Ihren Wünschen zusammen.



Genießen Sie auch unsere Hauptgänge vom Holzkohlegrill, z.B. Dry Aged Rinderfilet.

Hier gehts zur neuen Speisekarte



und zur Online-Tischreservierung

Wir freuen uns auf Ihren Besuch.  
[reservierung@gut-immenhof.de](mailto:reservierung@gut-immenhof.de)

Hotel Gut Immenhof | Rothensande 1 | 23714 Malente  
[www.gut-immenhof.de](http://www.gut-immenhof.de) | 04523 8828 - 0

# Sonnenkraftwerk auf 40 Hektar

## An der B 76 entsteht auf dem Areal des Gutes Wittmoldt eine PV-Freiflächenanlage

**Wittmoldt** (vg).

Von der ersten Idee bis zur Umsetzung hat es fünf Jahre gedauert: Zurzeit können die Pendler auf der Bundesstraße 76 in Höhe Wittmoldt täglich verfolgen, welche Fortschritte der Bau einer riesigen Photovoltaik-Freiflächenanlage macht. Auf einem angrenzenden, 40 Hektar großen Acker entfaltet sich seit dem 19. September nach und nach das Ständerwerk für die Solarmodule. „Die Fertigstellung ist bis Ende des Jahres geplant“, berichtet Philipp Sartory. Der Eigentümer des Gutes Wittmoldt hatte mit weiteren Unterstützern die Dorfstrom Wittmoldt GmbH & Co. KG gegründet und das Projekt bis zur Baureife vorangetrieben.

Sartory ist 2017 in den elterlichen Betrieb eingestiegen und hat das Gut 2021 übernommen. „2019 hatten wir erstmals Kontakt zu einem Projektierungsbüro für PV-Freiflächenanlagen Kontakt aufgenommen, uns dann aber doch dafür entscheiden, die Wertschöpfungskette in der Gemeinde zu halten und das Vorhaben eigenständig auszugestalten“, erzählt er. Mit einer Hand voll Gleichgesinnten rief er die „Dorfstrom Wittmoldt“ ins Leben. Sartory: „Wir haben die Einwohner frühzeitig mitgenommen und über den Mehrwert des Projekts für die Gemeinde transparent informiert. Im Gemeinderat wurde der B-Plan schließlich einstimmig genehmigt.“

Der Vorteil der Planung vor Ort hat sich schnell gezeigt: Der Draht zu den oft herausfordernden Behörden ist kürzer und die Interessen der Gemeinde können passgenau ins Projekt eingearbeitet werden. So ergeben



**Auf einer 40 Hektar großen Fläche an der B 76 entsteht in Höhe Wittmoldt ein großer Solarpark.**  
Fotos: Graap

sich beispielsweise beim Brandschutz wichtige Synergieeffekte: Das Brandschutzproblem der Höfe in Wittmoldt-Siedlung wird durch die Freiflächenanlage gelöst. „Wegen unseres Brandschutzgutachtens haben wir für das Solarkraftwerk mehrere Brunnen vorgesehen. Einen

die Energiewende gelingt, ist das jedoch unabdingbar. Wenn dafür bundesweit zwei Prozent der Ackerwirtschaft rausgenommen werden sollen, ist das vertretbar. Letztlich werden heute ja auch nicht alle Äcker zur Produktion von Lebensmitteln genutzt“, sagt Sartory, der Elektroingenieurwesen studiert hat. Allein mit der Nutzung bereits überbauter Flächen für Solarstrom seien die Klimaziele nicht zu erreichen – ohne PV-Freiflächenanlagen gehe es nicht.



**Philipp Sartory vom Gut Wittmoldt hat die Pläne für die PV-Freiflächenanlage vorangebracht.**

davon machen wir nun der Feuerwehr für Einsätze in der Siedlung zugänglich“, so Sartory. Kritik an der Umnutzung landwirtschaftlicher Flächen könne er durchaus verstehen. „Damit

das Hochwild gedacht worden, entlang der Bundesstraße bleibe zudem ein 25 Meter breiter Randstreifen frei. „Durch die geplanten Eingrünungen der Umzäunung wird sich die

Freiflächenanlage ins Landschaftsbild einfügen. Für Spaziergänger mit Hund und für Pferd und Reiter ertüchtigen wir darüber hinaus einen Feldweg, der quer über das Areal führt und von jedermann genutzt werden kann. Zunächst habe man noch mit dem Gedenken gespielt, einen Teil der Anlage selbst zu bauen, doch das sei finanziell nicht darstellbar gewesen. Die notwendigen Millioneninvestitionen tätigt nun die Ener-

parc AG aus Hamburg, ein großer Player im Bereich der Freiflächen-Photovoltaik, die den Standort auf 30 Jahre gepachtet hat und mit dem Sonnenkraftwerk pro Jahr 49 Megawattstunden Strom produzieren will – umgerechnet Strom für knapp 15.000 Haushalte. Angeschlossen wird die Anlage an ein noch zu bauendes Umspannwerk in Wielen, zu dem unterirdisch Leitungen verlegt werden.

Dass das Gut Wittmoldt von der Verpachtung profitiert, ist kein Geheimnis. Die Gemeinde darf sich über Gewerbesteuer und Konzessionszahlungen freuen. Darüber hinaus wird den Wittmoldter Bürgerinnen und Bürgern die Chance auf eine interessante Geldanlage in Form von Nachrangdarlehen geboten. „Einwohner – auch hier nur mit Zweitwohnsitz gemeldete – können pro Kopf zwischen 500 und 25.000 Euro anlegen und haben die Aussicht auf eine Rendite von drei Prozent über dem Basiszins“, erläutert Philipp Sartory. Das Prozedere will „Dorfstrom Wittmoldt“ am Dienstag, 3. Dezember, noch einmal auf einer Infoveranstaltung im Dörps- und Sprüttenhaus Wittmoldt darlegen.

„Hier in Wittmoldt wird ein Energiestandort geschaffen, der uns sicher auch über die 30-jährige Vertragslaufzeit erhalten bleibt. Auch Batteriespeicher sind planerisch bereits berücksichtigt, damit in Zukunft Strom ganz nach Bedarf abgegeben werden kann“, meint Sartory. Nähere Infos sind online auf [www.dorfstrom-wittmoldt.de](http://www.dorfstrom-wittmoldt.de) zu finden.

Andreas Bern - Metallbaumeister

**Schlosserei & Metallbau**

- Treppen und Geländer
- Zaun- und Toranlagen
- Fenstergitter
- Edelstahlverarbeitung
- Industriemontagen
- Schlosserarbeiten aller Art



In de Horst 3

24238 Wittenbergerpassau

Tel. 0 43 84 - 59 97 56

# Nachhaltigkeit kinderleicht erklärt

Mobile Ausstellung macht die 17 globalen Ziele vor Ort im Kreis Plön greifbar

**Plön/Preetz** (vg). Heute leben, ohne morgen zu schaden: Das Prinzip der Nachhaltigkeit haben die Vereinten Nationen (UN) 2015 in der „Agenda 2030“ verankert. Die Weltgemeinschaft hat 17 globale Ziele für eine nachhaltige Entwicklung definiert, die sich nicht nur an Staaten richten, sondern auch an Zivilgesellschaft, Wirtschaft, Wissenschaft und jeden Einzelnen. Wie aber kann man diese komplexe Problematik den Menschen vor Ort greifbar vermitteln? Der Kreis Plön hat sich für eine mobile Ausstellung entschieden, die dieses Thema auf den Punkt bringt und dabei das Interesse sowohl von Schülern als auch von Erwachsenen weckt. Die Ausstellung geht jetzt auf Tour. Die 17 Nachhaltigkeitsziele mit ihren 169 Unterzielen verlangen einen nachhaltigen Umgang mit Umwelt und Klima, die Bekämpfung von Hunger und Armut, die Schaffung hochwertiger Bildung und Geschlechtergerechtigkeit, nachhaltigen Konsum und Produktion, Maßnahmen zum Umwelt- und Klimaschutz, saubere Energie sowie Frieden und Partnerschaft. „Unsere Ausstellung soll Anstoß geben, sich mit der Materie zu beschäftigen. Sie dient als Einführung und Diskussionsgrundlage“, erläutert Nachhal-



**Jan Dreckmann, Nachhaltigkeitsmanager des Kreises Plön, hatte die Idee für die Ausstellung, die er dann mit zwei Künstlerinnen in Form von Kubus-Modulen realisiert hat.**

Foto: Graap

tigkeitsmanager Jan Dreckmann. Zahlen, Daten und Fakten zu den 17 Zielen werden jeweils in einem Kubus anschaulich und präzise dargestellt. Die hölzernen Würfel, die Dreckmann zusammen mit den Kieler Künstlerinnen Anne-Lena Cordts und Katharina Kierzek entwickelt hat, haben ein anregendes Innenleben: Karten, Grafiken und Infotafeln geben einen Einblick ins jeweilige Nachhaltigkeitsziel – wahlweise von einfach bis anspruchsvoll. Wer zum Beispiel wissen möchte, wie hoch sein tatsächlicher Wasserverbrauch ist, bekommt eine bildhafte Antwort: endlos viele blaue Tropfen verra-

ten, dass es täglich Tausende Liter sind – drei Liter Trinkwasser, der Rest steckt vor allem in Produkten des täglichen Bedarfs wie T-Shirts, Fleisch oder Avocados. Die Einleitungen sind bereits für Grundschüler verständlich. Die inhaltliche Tiefe der Texttafeln steigt sich langsam. Wer nicht genug Futter bekommen kann, wird über QR-Codes zu Quelltexten und Forschungsstudien weitergeleitet. Sachlich bis provokant legen die Informationen in den Kuben den Kern jedes Einzelthemas offen und regen dazu an, darüber nachzudenken, was man selbst tun kann, um die Situation in jedem Bereich zu verbessern. „Es geht uns darum, ein Bewusstsein für die Problematik zu schaffen und den Nutzern Gelegenheit für Diskussion und Kreativität zu geben“, betont Dreckmann. Deshalb handele es sich schon um eine globale Betrachtung, die aber auf den Kreis Plön heruntergebrochen sei. „Auch vor Ort haben wir Hebel, wie wir nachhaltig leben können. Die Ausstellung zeigt Lösungen für den Alltag auf und regt dazu an, eigene Ideen zu entwickeln.“ Der modulare Aufbau der Ausstel-

lung ermöglicht es auch, Schwerpunkte zu setzen. So beschäftigen sich die ersten fünf Würfel mit den sozialen, menschenbezogenen Nachhaltigkeitszielen, die Kuben sieben bis elf mit den ökonomischen Zielen (Wohlstand für alle) und das letzte Drittel dreht sich um den Erhalt einer lebenswerten Umwelt. „Die Ausstellung ist bei uns kostenfrei ausleihbar und kann überall aufgestellt werden – in Schulen, Büchereien, Rathäusern.“

Wer mehr über das Ausstellungsprojekt wissen möchte, kann sich mit dem Nachhaltigkeitsmanager des Kreises Plön per E-Mail an [jan.dreckmann@kreis-ploen.de](mailto:jan.dreckmann@kreis-ploen.de) in Verbindung setzen. Details zu dem Thema sind auch auf der Website [www.17ziele.de](http://www.17ziele.de) zu finden.

## Der nachhaltige Newsletter

Wer mehr über das Thema Nachhaltigkeit und die Initiativen, die es dazu gibt, wissen will, kann den Newsletter „N! News“ abonnieren. Angelehnt an die 17 Nachhaltigkeitsziele der UN informiert Jan Dreckmann darin regelmäßig über interessante und spannende Themen wie Mobilität, Bildung, Landwirtschaft, Klimaschutz und andere nachhaltige Neuigkeiten aus dem Kreis, aber auch aus Land und Bund. Für den Newsletter kann man sich per E-Mail an [jan.dreckmann@kreis-ploen.de](mailto:jan.dreckmann@kreis-ploen.de) anmelden.

## Förde Sparkasse erfüllt Kindergarten-Wünsche

**Kreis Plön** (t). Bereits zum fünften Mal führt die Förde Sparkasse ihre beliebte „Aktion Wunschbaum“ durch. 30 Betreuungseinrichtungen aus dem gesamten Geschäftsgebiet wird dabei ein Herzenswunsch im Wert von bis zu 1.000 Euro erfüllt. Mitmachen können alle Kitas, Kindergärten und ähnliche Einrichtungen im Geschäftsgebiet des Kreditinstituts. Immer wieder stehen Kitas und Kindergärten vor dem großen Problem, dass nicht ausreichend

Geld für eine größere Neuananschaffung zur Verfügung steht. „Wir sind uns dieser Situation bewusst und unterstützen die Betreuungseinrichtungen mit unserer Aktion dabei, sich einen Herzenswunsch erfüllen zu können“, erklärt Sparkassen-Chef Peter Moll. Egal, ob ein neues Spielhaus, eine Matschküche, neue Fahrzeuge, Bewegungsspiele oder Musikinstrumente – jeder Wunsch kann eingereicht werden. Dazu müssen die Kinder bis zum 15. November einfach nur ihren Herzenswunsch selbst basteln oder malen und in einer Sparkassen-Filiale abgeben. Der Kreativität sind keine Grenzen gesetzt. Alle Details zur Aktion sind online auf [www.blog.foerde-sparkasse.de/ihre-region/wunschbaum-2024](http://www.blog.foerde-sparkasse.de/ihre-region/wunschbaum-2024) zu finden. Insgesamt stehen 30.000 Euro zur Verfügung. Finanziert wird die Aktion aus dem Zweckertrag der Lotterie „Los-Sparen“.



**Bereits im Vorjahr verbuchte die Förde Sparkasse 75 Wunsch-Einsendungen.**

Foto: hfr

Auf die Türchen, fertig, los.

Der Plöner Adventskalender 2024 ist da!

AB 6.11. HIER ERHÄLTlich:

- Tourist Info Großer Plöner See
- Förde Sparkasse
- VR-Bank Plön
- Hof Apotheke
- Fielmann
- Carstens Optic
- Optiker Bode

- Twietendeel
- Hygge 13
- Töpferhaus
- Reformhaus Benthin
- NABU
- Sanitätshaus Kowsky
- Plöner See Market

Mehr Gewinne als je zuvor!

[www.stadtmarketingploen.de](http://www.stadtmarketingploen.de)

Nur 7€



der reporter

# Erras Kopfball ins Glück

**Kreis Plön** (dif) Es ist geschafft. Am vergangenen Samstag gelang der KSV Holstein Historisches. Durch den 1:0 (1:0) - Heimsieg über den FC Heidenheim holten die Störche den ersten Bundesliga-Dreier für den Verein und das Land Schleswig-Holstein. Patrick Erras köpfte in Minute 28 im nicht ganz ausverkauften Holstein-Stadion den Siegtreffer. Damit erhöhte der Neuling sein Punktekonto auf fünf Zähler, bleibt aber - da auch der FC St. Pauli in Hoffenheim siegte (2:0) - auf dem vorletzten Tabellenplatz. Zum VfL Bochum (1 Punkt), der in Frankfurt 2:7 unterging, hat man aber bereits ein kleines Polster. Anders als noch beim Pokal-Aus in Köln zeigte sich die Truppe von Trainer Marcel Rapp diesmal zielstrebig und endlich auch einmal spielerisch reifer als die Gäste. Im Rheinland, in das knapp 3000 Kieler mitgereist waren, wurde man vorige Woche mit 0:3 deutlich aus der zweiten Runde des DFB-Pokals gekickt und die ersten Kritiken am Coach und der Qualität der Mannschaft wurden laut. Vor dem Spiel wurde der Zusammenhalt zwischen Fans und Team durch den Capo der Ultras noch einmal verdeutlicht und auch der aktuell verletzte Kapitän Lewis

Holtby wandte sich über die sozialen Medien an die Anhänger. Dies alles schien gefruchtet zu haben und macht Hoffnung am Samstag (9. November, 15.30 Uhr) bei Werder Bremen Zählbares mit an die Förde bringen zu können. Beim Club von Ex-Stürmer Marvin Duksch werden die Aufsteiger von 4000 Fans unterstützt werden. Der Ausblick auf die kommenden Spiele unserer Vereine: In der Landesliga Holstein hat der Preetzer TSV ein Auswärtsspiel vor der Brust und muss zum SV Eichede reisen. Ein Dreier und man kann ein wenig entspannter in den Herbst blicken. Anpfiff für dieses Spiel ist am 10. November um 14 Uhr. Auch in der Verbandsliga Ost geht es weiter. Wie in den Landesligen, so ist auch hier Spieltag 15 angesagt. Die SG Oldenburg/Göhl und der SVE Comet treffen sich schon am 8. November ab 19.30 Uhr bei der Spielgemeinschaft. Die Cometen sind hier nicht nur Gäste, sondern als Ligaprimus auch der klare Favorit auf einen Dreier. Der Druck liegt bei den Hausherrn, die im Abstiegskampf Punkte holen müssen. Am Samstag, 9. November, startet dann die SG Probstei mit einem Heimspiel gegen die Wik, der Barkelsbyer SV hat Heim-



**Endlich der ersten Holstein-Dreier in der Bundesliga.**

Foto: dif

recht gegen Dänischenhagen, die SG Eckernförde/Fleckeby erwartet den TSV Flintbek und Concordia hat in Schönkirchen den Heikendorfer Sport Verein zu Gast. Alle drei Paarungen werden von den Schiedsrichtern um 14 Uhr angepfiffen. Am selben Tag, allerdings erst um 16.30 Uhr, spielt dann noch die SG aus Sarau und Bosau zuhause gegen den Gettorfer Sport Club. Für unsere Teams sieht es wie folgt aus: Die SG Sarau/Bosau kickt mit Gettorf in etwa auf Augenhöhe, während die Spielgemeinschaft der Probstei gegen die Wik doch favorisiert sein sollte. Weiter: Vor dem Duell mit dem Heikendorfer SV ist der Druck bei der

TSG Concordia schon enorm. Schönkirchen muss unbedingt einen Dreier zum bisher so mageren Punktekonto beisteuern. Aber auch wenn der HSV eine durchwachsene bis schwache Serie bis dato spielt, bleiben die „Schwarz-Weißen“ der Anwärter auf die Punkte. Zweimal Sonntag, jeweils um 14 Uhr, stehen die Spiele der Eckernförder U23 gegen TSV Plön, sowie MED Kiel gegen den Suchsdorfer SV auf dem Spielzettel. Plön und auch MED sind im Kampf um den Ligaverbleib weiter dringend auf Pluspunkte angewiesen, Suchsdorf und Eckernförde können es da im gehobenen Mittelfeld entspannter angehen lassen.

## Derbe Klatsche in Berlin

**Kreis Plön** (dif). Der THW Kiel hat das Spitzenspiel der Handballbundesliga am vergangenen Sonntag bei den Berliner Füchsen hoch mit 26:35 verloren und damit die dritte Saisonniederlage kassiert. Lag man zur Halbzeit mit nur 15:17 zurück, so ging nach dem Wechsel gar nichts mehr. Fehlwurf über Fehlwurf und eine mehr als schwache Abwehrleistung führten zu einem 11:18 in der zweiten Hälfte. Damit geht es für die Zebras erst einmal wieder Richtung Mittelfeld, die Berliner bleiben dem Spitzenduo aus Meldungen und Hannover auf den Fersen. Der November 2024 hat es für den THW Kiel in Sachen Handballaufgaben weiter mehr als in sich. In allen drei Wettbewerben stehen harte Brocken auf der Gegenseite und nur in Europa kann man sich durch die Siege in der Vergangenheit wenigsten halbwegs „ausruhen“. Und so läuft es ab: Für die Kieler geht es nach der Ligapause am 13. 11. mit dem Pokalschlag gegen den SC Magdeburg weiter. Zwei Mannschaften, die man beide im

Final Four erwarten konnte. Doch nur ein Team wird den Kölner Traum weiter träumen können. Im Punktspiel waren die Zebras beim SCM stärker und holten sich die Zähler. Trotzdem bleibt der Double-Sieger aus dem Vorjahr der Favorit in diesen sechzig Minuten. Doch mit dem Kieler Publikum im Rücken sollte in der Wunderino-Arena einiges machbar sein. Ab 20 Uhr wird es in jedem Falle hoch hergehen. Nach dem DHB-Pokal ist vor der Bundesliga. Hier wartet auf den THW die „Mutter aller Derbys“. Am 17. November kommt die SG Flensburg an die Förde und es bedarf Trainer Filip Jicha kaum der Motivation, denn diese Paarung spricht für sich. Um 14 Uhr ist in der „Ostseehalle“ das Duell zweier Titelanwärter eröffnet. Stress pur, denn nur zwei Tage später geht es im Europapokal weiter. Die Reise der Kieler führt zu Bathco BM Torrelavega, wo das Gruppenspiel um 20.45 Uhr angepfiffen wird. Pokal, Liga und Europa: für den THW Kiel steht im November ein an.

## Blutspendedienst ist im Januar zurück

**Preetz** (t). Zum Blutspendedetermin des DRK-Ortsvereins Preetz am 24. und 25. Oktober waren 160 Blutspender gekommen. Davon wurden 146 zur Spende zugelassen. Neben den angemeldeten Spendern waren wieder viele Freiwillige dabei, die sich nicht vorher angemeldet hatten. „Wir finden das gut, denn dann kann sich jeder noch kurzfristig zur Spende

entscheiden“, sagt Thomas Kretke vom DRK-Ortsverein und betont: „Es ist außerdem erfreulich, dass wieder viele Erstspender den Weg zu uns gefunden haben.“ Der nächste Blutspendedetermin in den Schulen am Hufenweg 5 in Preetz findet am 2. und 3. Januar statt. „Wir hoffen, dass dann die meisten aus ihrem Weihnachtsurlaub zurück sind“, so Kretke.

## Smartphone-Tipps für Nutzer ab 50

**Preetz** (t). Ab Freitag, 15. November, startet ein neuer Kurs speziell für die Generation 50plus an der Volkshochschule (VHS) Preetz. Unter dem Titel „Smartphone: Tipps und Tricks“ lernen die Teilnehmer, ihr Smartphone an ihre eigenen Bedürfnisse anzupassen. An fünf Kurstagen geht es unter anderem um wichtige Einstellungen,

Updates und Virenschutz, Verbindungen und App-Einstellungen. Man entdeckt nützliche Funktionen wie Widgets, Shortcuts und Ordner. Einfache Anleitungen zum Datei-Management und Datenaustausch mit dem Notebook gehören ebenfalls dazu. Interessierte können sich jetzt unter Telefon 04342-719863 anmelden.

50 JAHRE  
**famila**

Gültig bis 09.11.2024

Irrtümer vorbehalten. Für Druckfehler keine Haftung.  
\*Günstigster Preis der letzten 30 Tage.  
\*\*Unverbindliche Preisempfehlung des Herstellers  
famila Handelsmarkt Kiel GmbH & Co. KG,  
Alte Weide 7-13, 24116 Kiel



Alle weiteren Angebote  
dieser Woche gibt's hier!

# DAS JUBELJAHR!

## WIR FEIERN DIE 50 - FEIERN SIE MIT:



**Schweine-Filet**  
ideal als Medaillon  
vom besten Stück  
mariniert oder natur

1 kg  
**7.99**



**Dole**  
Bananen  
KL I

1 kg  
**1.79**



**Bayernland  
Bayernländer**  
deutscher Schnittkäse  
48% Fett i. Tr.  
100 g im Stück

1.39\* spar 36%  
**0.88**



**Milka**  
Schokolade  
verschiedene Sorten  
85-100-g-Tafel je  
(1 kg = 8.90-10.35 €)

1.49\* spar 40%  
**0.88**



**Ben's Original**  
Express-Reis  
verschiedene Sorten  
220-g-Beutel je (1 kg = 6.77 €)  
oder **Sauce**  
verschiedene Sorten  
395/400-g-Glas je (1 kg = 3.77/3.73 €)

2.29/2.79\* spar 34/46%  
**1.49**



**Bacardi**  
verschiedene Sorten  
27-37,5% vol.  
0,7 Liter  
(1 Liter = 14.27 €)

Flasche je  
**9.99**



**HEAT KEEPER**  
Mega-Thermo-  
XXXL-Socken  
hält warm bis -25 °C  
Material 100% Polyacryl  
Größe 35/38-47/50  
Abbildungsbeispiele

Paar je  
**4.99**



**Pampers**  
Baby dry oder  
premium protection  
Windeln/Pants  
verschiedene Größen  
15-34er-Packung je

9.99\* spar 30%  
**6.99**



**Carlsberg Beer**  
24 Flaschen à 0,33 Liter  
20 Flaschen à 0,5 Liter  
(1 Liter = 1.64/1.30 €)  
zzgl. 6.84/6.20 € Pfand



1 Kiste je  
**13.99 €**  
(1 Liter = 1.77/1.40 €)  
zzgl. 3.42/3.10 € Pfand

2 Kisten  
**26.00**



# Bummeln bei Musik und Kerzenschein

am 8. November in der Preetzer Innenstadt



- Anzeige -

## Mit Orgelspiel, Musikzug und Silent Disco Fachgeschäfte laden am Freitag zum 16. Candlelight-Shopping ein

**Preetz** (vg). Das Candlelight-Shopping in der Preetzer Innenstadt ist alle Jahre wieder ein Erlebnis. Am kommenden Freitag, 8. November, geht das Event zum 16. Mal zwischen Kirchenstraße und Markt, Bahnhofstraße und Lange Brückstraße über die Bühne. Für die Kaufleute fällt der Feierabend dann aus, von 18 bis 21.30 Uhr sind sie mit besonderen Angeboten und in einem besonderen Ambiente für die Kundschaft da.

„Preetz zeigt sich von seiner schönsten Seite: Wir werden die Straßen und Läden wieder mit Kerzen und Lichterketten schmücken und zum Leuchten bringen. Die Fachgeschäfte rollen rote Teppiche aus, bieten auch Punsch, Wein und leckere Kleinigkeiten an. Und auch die Fleischereien warten mit kulinarischen Überraschungen auf“, erzählt Mitorganisatorin Renate Weltrowski von der Interessengemeinschaft (IG) Kirchenstraße und Inhaberin der „Villa Kinderland“. Sie hatte die Aktion auch mitbegründet. „Damals haben wir Geschäftsleute uns gefragt,



**Die Geschäfte haben bis 21.30 Uhr geöffnet. Für Illumination sorgen die Kaufleute. Renate Weltrowski hat die Lichterketten schon mal ausgepackt. Fotos: Graap**

wie wir unseren Kunden einmal Danke sagen können. Die Antwort war ein langer Einkaufsabend mit außergewöhnlicher Atmosphäre. Und das hat sich bis heute bewährt!“

Nun haben Einheimische und auch Gäste von auswärts Gelegenheit, im vielseitigen Angebot der Preetzer Fachgeschäfte in aller Ruhe zu stöbern und vorweihnachtliche Anregungen zu entdecken, denn dort stößt man auf viel Neues. „Das Candlelight-Shopping ist aber auch immer wieder eine Gelegenheit, Freunde und Bekannte zu sehen, bei einem Gläschen Wein zu plauschen und Zeit miteinander zu verbringen. Die Veranstaltung ist für viele ein Treffpunkt“, sagt Renate Weltrowski. Die Organisatoren selbst bauen in der Kirchenstraße ein Zelt auf und verkaufen Punsch und Brezeln – auch, um ein bisschen Geld für eine noch attraktivere Beleuchtung zu generieren.

Das musikalische Programm beginnt um 18 Uhr in der Preetzer Stadtkirche. Kantorin Rebecca Poesch präsentiert ein kleines Orgelkonzert. Ab 19 Uhr marschiert dann der Plöner Musikzug durch die Straßen der Innenstadt: Die Marching-Band, die mit Blechblasinstrumenten und umfangreicher Percussion auftritt, spielt mitreißende Melodien. Und nach der er-

folgreichen Premiere im vergangenen Jahr schlägt die Silent Disco erneut auf dem Marktplatz ihre Zelte auf. „Damit tragen wir der großen Nachfrage Rechnung. Die Aktion ist so gut angekommen, dass wir sie einfach wiederholen müssen“, meint Renate Weltrowski. Für Umstehende ist die Silent Disco geräuschlos, während die bis zu 150 Tanzlustigen die Musik direkt über Kopfhörer auf die Ohren bekommen. Sie können zwischen verschiedenen Musikrichtungen wählen. 2023

wurde die Silent Disco von Kindern, Jugendlichen und Erwachsenen gleichermaßen genutzt – auch weit über 21.30 Uhr hinaus.



**Am Freitag werden die Preetzer Fachgeschäfte in stimmungsvolles Licht getaucht.**

**Villa Kinderland**  
Schönes Spielzeug und mehr...

**Renate Weltrowski**  
24211 Preetz · Kirchenstraße 3  
☎ (0 43 42) 26 62 📧 villakinderland  
[www.villa-kinderland.de](http://www.villa-kinderland.de)  
Öffnungszeiten: Mo. – Fr. 9 – 18 Uhr · Sa. 9 – 13 Uhr

Besuchen Sie uns zum  
**CANDLELIGHT-SHOPPING**  
am Freitag, 8.11.2024, 9.00 - 21.30 Uhr  
Es gibt neben kleinen Leckereien am Fr., 8.11. u. Sa., 9.11.24

**10% SHOPPING-RABATT**  
ausgenommen Reparaturen, Aktionen, Pandora Sale und andere Rabattkarten

Wir bieten eine kompetente Beratung und viel Erfahrung!

**Juwelier Rensmeyer**  
Inh. Michael Götzke

Markt 6 | Preetz | Tel. 0 43 42 21 03 | [www.juwelier-rensmeyer.de](http://www.juwelier-rensmeyer.de)

## Anspiel zum Candlelight-Shopping

**Preetz** (t). Am Freitag, 8. November, verbinden sich in der Stadtkirche um 18 Uhr zwei Veranstaltungen zu einer: Das Anspiel zum Candlelight-Shopping und eine Friedensandacht. Immer im November finden innerhalb einer Woche jeden Abend Friedensandachten statt, die von unterschiedlichen Gruppen der Kirchengemeinde gestaltet werden. Im Anschluss lädt die evangelische Jugend

alle Kommenden zum gemeinsamen, frisch gekochten Essen in das Gemeindehaus ein. Die etwa 20-minütige Andacht am Freitag wird durch Kantorin Rebecca Poesch mit Orgelmusik gestaltet und durch den Klimaausschuss mit Texten zum Thema Frieden bereichert. Zu hören sein wird unter anderem ein Concerto von J. G. Walther und Filmmusik aus „Interstella“.



- Anzeige -

## „Mare Wohnen“ lädt zum Candlelight-Shopping ein

**Preetz** (t). Am traditionellen Preetzer Candlelight-Shopping am Freitag, 8. November, lädt auch ein neues Geschäft in der Kirchenstraße 30 zum Einkaufen bei Kerzenschein ein: Erstmals

denverkehr freigegebenen hinteren Fläche, die vom Cathrinplatz aus betreten werden kann. Am 10. September hatte der Laden eröffnet und eine Postfiliale zurück in die Preetzer Innenstadt gebracht. Man kann dort jetzt wieder die üblichen Postdienstleistungen in Anspruch nehmen. Außerdem können die Postmitarbeiter, als einziger Standort in Preetz, das Postident-Verfahren für die Kunden durchführen. Aufgrund der Konzernpolitik können jedoch keine Postbank-Dienstleistungen mehr angeboten werden.

Trotz der noch anhaltenden Umbaumaßnahmen wird sich das Fachgeschäft „Mare Wohnen“ am Shopping-Event beteiligen. Am

Vordereingang in der Kirchenstraße wartet ein Glücksrad auf Teilnehmer. Zu gewinnen gibt es unter anderem Rabattkarten fürs Geschäft. „Wir hoffen, dass die Leute den Weg nach hinten finden und uns über den Eingang am Cathrinplatz besuchen. Der Weg wird auch mit einem Willkommensgetränk belohnt“, verspricht Janina Hörmann. Die Tochter der Inhaber hat die Leitung des Geschäftes übernommen. Auf die Besucher warten bei „Mare Wohnen“ tolle Produkte, die bereits neugierig auf die Eröffnung des gesamten Geschäftes machen. Zum Sortiment gehören Küchenaccessoires der dänischen

Marke Eva Solo, Geschirrhandtücher mit frechen Motiven und Farben oder hochwertig bestickt sowie Elektrokleingeräte. „Für die Gemütlichkeit in Ihrem Zuhause können Sie zwischen kuscheligen Decken und gemütlichen Kissen wählen. Damit die dunkle Jahreszeit erhellt wird, finden Sie eine Auswahl an Tischlampen, Windlichtern, Lichthäusern, Lichterketten und Kerzen sowie LED-Kerzen“, so Janina Hörmann. Und weil der Advent vor der Tür steht, hat das Mare-Team schon weihnachtlich dekoriert und empfängt die Besucher mit einem herrlichen Angebot an Weihnachtsdekorationen.



**Weihnachten und der Winter stehen vor der Tür und „Mare Wohnen“ lockt mit einem tollen Angebot an Weihnachtsdeko und kuscheligen Decken.**

macht „Mare Wohnen“ bei diesem Event mit.

„Unser Ziel war es, das gesamte Geschäft zum Candlelight-Shopping zu eröffnen. Das hat nicht funktioniert. Wir warten immer noch auf die Genehmigung des Brandschutzkonzeptes“, berichten die Inhaber Birgit und Heinrich Müller. Eine provisorische Wand teilt noch immer die zu sanierende vordere Ladenfläche von der bereits für den Kun-



**Hund Knut, Mitarbeiterin Nadine Voigt, Birgit Müller und Janina Hörmann (v.l.) freuen sich auf das Preetzer Candlelight-Shopping.** Fotos: hfr



### 16. Preetzer Candlelight-Shopping

## Vorne wird noch renoviert, hinten schon geöffnet!

Wohnaccessoires | Deko | Kissen | Geschenkartikel  
Tischlampen | Elektrokleingeräte | Küchenaccessoires





**Mare Wohnen**  
die wohnraum gestalter

Kirchenstr. 30 | 24211 Preetz  
Eingang über den Cathrinplatz



# Moin Lütjenburg

- Verlagssondervöffentlichung -

- Anzeige -

## Mentaltherapie und energetisches Heilen „Isla de la Luz“ ab November nun auch in Lütjenburg und Umgebung

**Lütjenburg** (t). Wofür steht Isla de la luz? Unser Name kommt aus dem spanischen und heißt übersetzt „Insel des Lichts“, und genau das sind wir, deine Lichtinsel in dieser neuen Zeit.

Was ist eigentlich energetisches Heilen? Es ist eine Methode, die bereits tausende von Jahren alt ist und schon im alten Ägypten praktiziert worden ist. Energetisches Heilen bringt durch verschiedene Methoden die Energie zum Schwingen. Es wird beispielsweise Energie durch Handauflegen oder ohne jegliche Berührung übertragen, was das Schwingungsmuster in Deinem Körper verändert.

Störungen und Erkrankungen haben jeweils eine bestimmte Schwingung, die durch Energieübertragung verändert werden kann. Kann die Energie umgewandelt werden, können sich Erkrankungen bzw. Störungen auflösen. Energetisches Heilen ist eine Form der Energieheilkunde, bei der Schwingungsmuster



so verändert werden, dass da wo Mangel ist oder sich Blockaden befinden, wieder gesunde natürlichen Kräfte entstehen können. Wir arbeiten mit unterschiedlichen geistigen Heilmethoden. Diese helfen u.a. bei verschiedenen Erkrankungen, bei seelischen und körperlichen

Störungen, bei Stress, bei psychosomatischen Störungen, vor und nach Operationen, zahnärztlichen Behandlungen und vieles mehr, und sind als gleichberechtigtes Angebot neben der klassischen Schulmedizin, der Naturheilkunde und anderen Therapieformen, eine sehr wert-

volle Alternative.

Geistiges Heilen aktiviert die Selbstheilungskräfte, unterstützt Heilungsprozesse in einem ganzheitlichen Sinn, löst energetische Blockaden, eröffnet neue Perspektiven, entspannt und fördert die Wahrnehmungsfähigkeit.

Frau Zöfgen kommt ursprünglich aus der klassischen Intensivmedizin und hat sich vor nun mehr zwei Jahrzehnten dazu entschieden, ihr Lebenswerk ganz den alternativen natürlichen Therapien zu widmen, unterstützt wird sie dabei in harmonischem Miteinander von ihrem Ehemann.

Die energetische Arbeit erfolgt immer in Zusammenarbeit mit anderen Kollegen, Therapeuten/-innen, Heilpraktikern /-innen sowie Haus- und Fachärzten/-innen. Auslöser war ihre eigene schwerste Krebserkrankung, der sie auch Dank ihres Ehemannes, Herrn Zöfgen, der seit nunmehr seit 28 Jahren auch ihr Weggefährte ist, erfolgreich die Stirn geboten hat. Sie ist gerade des-

**Fahrräder · Elektrofahrräder**



**ZWEIRADHAUS Scheibel**

Auf dem Hasenkrug 2a · 24321 Lütjenburg  
Tel. 04381 - 46 90 · [www.zweirad-scheibel.de](http://www.zweirad-scheibel.de)

Verkauf · Reparatur · Verleih · Pannenservice

## Lütjenburgs gute Adressen



**Isla de la luz**  
MENTALTHERAPIE UND GEISTIGES HEILEN

Mobiler Praxisservice  
☎ **0179 2582701**  
[info@isladelaluz.de](mailto:info@isladelaluz.de) - [www.isladelaluz.de](http://www.isladelaluz.de)

**BUCHHANDLUNG  
AM MARKT**



Markt 21 | 24321 Lütjenburg |  
Tel. 043 81 - 4 14 10 17  
E-Mail: [info@buchhandlung-luetjenburg.de](mailto:info@buchhandlung-luetjenburg.de)  
Online-Shop: [www.buchhandlung-luetjenburg.de](http://www.buchhandlung-luetjenburg.de)

Öffnungszeiten: Mo - Fr: 9:00 Uhr bis 18:00 Uhr  
Samstag: 9:00 Uhr bis 14:00 Uhr



**Hof Steffen**  
Mit ganzem Herzen Landwirt!

FEINHEIMISCH  
Genusskochen · Backen · Feiern

Lütjenburg, Markt 19  
[www.steffen-muxall.de](http://www.steffen-muxall.de)



**Autohaus Seemann GmbH**

Hindenburgstraße 17  
24321 Lütjenburg  
Tel.: 04381/4016-0  
[www.autohaus-seemann.de](http://www.autohaus-seemann.de)



**MBT** physiological footwear  
MBT FACHHÄNDLER

- ✓ Top Beratung
- ✓ Top Preise
- ✓ Immer mehr als 200 Paar vorrätig.

Markt 7, 24321 Lütjenburg  
[www.gehrmann.shopping](http://www.gehrmann.shopping)

**gehrmann**  
SPORT-MODE

**Moin Lütjenburg**

Möchten auch Sie mit Ihrer Firma auf diesen Seiten vertreten sein? Dann freuen wir uns auf Ihren Anruf.

Marco Lützel      Corinna Mielke  
**0800 - 45 40 111      04361 - 6 32 03**

...da blüh' ich auf!

**Gärtnerei LANGFELDT**

Pflanzen und Floristik auf über 10.000 m<sup>2</sup>  
Ihre Erlebnisgärtnerei in Lütjenburg

Neverstorfer Str. 9 • 24321 Lütjenburg  
Tel. 0 43 81 - 40 09 - 0  
[info@gaertnerei-langfeldt.de](mailto:info@gaertnerei-langfeldt.de)





halb eine authentische, warmherzige Ansprechpartnerin für Frauen, die in diesen Tagen von der Erkrankung betroffen sind, und natürlich auch für Frauen die präventiv etwas für ihre Gesundheit tun möchten. Als Naturheilpraktikerin, Mentaltherapeutin und Mentorin ist es ihre Mission, dich dabei zu unterstützen, ein Leben nahezu frei von

Beschwerden zu führen. Nach langen Umbau- und Sanierungsmaßnahmen sind wir nun in den neuen Räumlichkeiten angekommen und am Einrichten.

Was erwartet Dich also bei „Isla de la Luz“? Wir eröffnen Dir neue Lösungswege und Möglichkeiten aus der Erschöpfung und sind Wegbegleiter für emphatische,

hochsensitive und hochsensible Menschen. Es ist Zeit, das aus Schmerz neue Energie, Lebensfreude und Lebensqualität entstehen kann. Als Experten auf dem Gebiet der Fernheilung bieten wir dir zusätzlich den mobilen Praxisservice, das heißt Du kannst Dir Deine energetische Heilbehandlung auch bei Dir zu Hause buchen. Erkenne, dass

Deine Feinfühligkeit eine Stärke ist und gestalte Dein Leben nach Deinen Vorstellungen aus Deiner Mitte heraus. Frei von Angst vor Ablehnung. Wir starten am 11. November 2024. Termine können bereits jetzt online über die Webseite

<http://www.isladelaluz.de> vereinbart werden oder über WhatsApp unter Tel. 0179 2582701

anzeige

## Winter im Mittelalter nachspüren

### Erlebnissführung im Turmhügelburg Museum

**Nienthal/ Lütjenburg** (t). Am Sonnabend, 16. November beschließt das Turmhügelburg Museum Lütjenburg die Saison im Nienthal mit der Erlebnissführung „Winter im Mittelalter“. Ab 16 Uhr tauchen die Besucher in den Gebäuden des Museums in die mittelalterliche Lebenswelt ein. Die Teilnehmer erfahren, wie hart das Leben im Winter des 13. und 14. Jahrhunderts war, wie

man Feuer machte, wie man seine Wohnräume beleuchtete und mit welchen Aktivitäten man sich die Zeit in der dunklen Jahreszeit vertrieb. Zum Abschluss gibt es einen Tee am Feuer mit Kräutern aus dem Burggarten. Die Führung kostet 8 Euro, Jugendliche (12 bis 16 Jahre) zahlen 4 Euro, Kinder (8 bis 12 Jahre) 2 Euro. Die Anmeldung erfolgt per E-Mail an [info@turmhuegelburg.de](mailto:info@turmhuegelburg.de)



**Kiek mol!**  
Optik am Rathaus

Inh. Christiane Holst  
Marktwiete 1 • 24321 Lütjenburg  
[www.kiek-mol-optik.de](http://www.kiek-mol-optik.de)  
Wir bitten um Anmeldung  
**Tel. 04381-4165888**

**FILIPPO'S**  
ERLEBNISGARTEN

Direkt an der B 202

Blekendorfer Berg 1a  
24327 Futterkamp/Blekendorf  
mehr Infos: [www.filippos-erlebnissgarten.de](http://www.filippos-erlebnissgarten.de)

**HASENBERG**  
ZIMMEREI & HOLZBAU

Ihr Meisterbetrieb für Qualität und Zufriedenheit

Telefon: 04381 9190 60 9  
Mobil: 0176 7060 52 03  
E-Mail: [mail@zimmerer-holzbau-hasenberg.de](mailto:mail@zimmerer-holzbau-hasenberg.de)

**Mews**  
FÜR MICH – MEIN MODEHAUS

Meine Mode auf 3 Etagen im Modehaus Mews. Markt 22 24321 Lütjenburg Fon 0 43 81 / 40 59 40

Geöffnet: Mo-Fr... 10-18 Uhr Sa ..... 10-14 Uhr

Gästezimmer • Ferienwohnungen

**Landcafé**

Vohrbek 4  
24321 Engelau  
Tel. 04381-207269  
[info@ferienhofengelau.de](mailto:info@ferienhofengelau.de)  
[www.ferienhofengelau.de](http://www.ferienhofengelau.de)

**OHLA-AUTOMOBILE**  
KOMPETENZ UND VERTRAUEN

NEUWAGEN SERVICE  
GEBRAUCHTWAGEN FÜR ALLE MARKEN  
NUTZFAHRZEUGE

MEER IVECO

WERKSTATT DES VERTRAUENS 2022

BOSCH Service

Tel: 04381 – 40570 [www.ohla.de](http://www.ohla.de)

**BIOBETRIEB**

Yannik Ehrk

Unsere Fleischpakete (10 kg, 20 kg u. 30 kg auch andere Größen möglich) enthalten Folgendes:

- Hackfleisch
- Gulasch
- versch. Sorten Steak
- Rouladen
- Braten

Pro kg **18,- €**

Tel. 0171 9725605  
[Yannik.Ehrk@web.de](mailto:Yannik.Ehrk@web.de)  
DE-ÖKO-006

Wir verkaufen nur nach Vorbestellung

**BAUMARKT**  
BAUSTOFFE • HOLZ

**bauXpert Dittmer**

Am Kneisch 2 • 24321 Lütjenburg • Telefon 0 43 81 / 40 56-0  
[info@bauXpert-Dittmer.com](mailto:info@bauXpert-Dittmer.com) • [www.bauXpert-Dittmer.com](http://www.bauXpert-Dittmer.com)

**FAHRZEUG- & BOOTSLACKIERUNGEN**

**MÜLLER**  
Inh.: Regina Barthen

Tel. 04381-6605 Mobil 0176-32198851  
[info@fahrzeug-bootslackierung.de](mailto:info@fahrzeug-bootslackierung.de)  
Kieler Str. 29, 24321 Lütjenburg (hinter OHLA)  
[www.fahrzeug-bootslackierung.de](http://www.fahrzeug-bootslackierung.de)

# Gelungene Hubertusmesse in Giekau

**Giekau (t).** Nach mehr als fünfzehnjähriger Pause feierten Kirche und Kreisjägerschaft Plön mit Bläsermusik von zwei Ensembles den Gottesdienst zum Gedenken an den Schutzpatron der Jäger erneut in Giekau. Mehr als 300 Gäste drängten sich bei der Hubertusmesse in der St.-Johannes-Kirche. Pastor Günther

Suckow war begeistert von der Resonanz auf den traditionellen Gottesdienst, den er bereits vor 18 Jahren als damals noch junger Pastor in Giekau gefeiert hatte. Zu den mehr als 300 Besuchern zählte auch Giekaus Bürgermeister Manfred Koch. Claus-Henrick Estorff, Vorsitzender der Kreisjägerschaft Plön hatte bereits mit



Musikalisch gestalteten die Parforcehornbläser Diana Plön den Gottesdienst, in dem Pastor Günther Suckow an einen verantwortungsvollen Umgang mit der Schöpfung erinnerte. Fotos: Staats/ hfr

gut gefüllten Kirchenbänken gerechnet, denn Hubertusmessen seien immer beliebt. Estorff erinnerte an die Hubertuslegende, die die Jäger zu einem verantwortungsvollen Umgang mit Flora und Fauna ermahnt, Achtung und Respekt vor der Schöpfung zu bewahren. Dies sei heute so aktuell wie zu Zeiten des heiligen Hubertus. Auch Pastor Suckow griff dieses Anliegen in seiner Predigt auf und wies auf die Gemeinschaft der Jäger hin, die sich auch heute in einem Gottes-

dienst der Verantwortung stellten. Den Gottesdienst gestalteten die Parforcehornbläser Diana Plön unter der Leitung von Christel Fischer. Die Jagdhornbläsergruppe Probstei unter Leitung von Erwin Janke hat den Gottesdienst mit der Begrüßung in der Kirche und weiteren Stücken nach dem Gottesdienst im Fackelschein vor der Kirche musikalisch umrahmt. Kreisbläserobfrau Tina Buhmann und Hegering 4 Selenter See hatten die Kirche feierlich geschmückt.



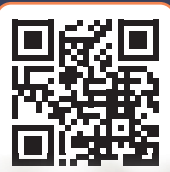
Feierlich klingt die Hubertusmesse bei Fackelschein aus.

## So viele News in einem Paket!



Für  
**5,-**  
EUR\*

Jetzt  
anmelden!



Dieser Stapel Zeitungen steckt in einem Monat nordish.news. Zusätzlich viele News aus Wirtschaft, Politik, Kultur und vieles mehr.

Und das für nur 5 Euro im Monat...



\* monatlich, Jahresabo nur 50,-€

DER KURIER  
am Wochenende

HEILIGENHAFENS  
FISCHMANSCHES TAGEBLATT

HEILIGENHAFENS  
POST

reporter

PROBSTEER

nordish news  
Dein persönliches Nachrichtenportal regional · schnell · aktuell

**Qualitätsgebrauchtwagen aus der Region**  
Alle Fahrzeuge TÜV-geprüft – zum Teil mit Garantie • Finanzierung • Inzahlungnahme

**Audi**



Q3 35 2.0 TDI Automatik, EZ 10/20, 110 kW, 54.700 km, mythoschwarz met., AHK schwenkb., Klima, Navi, SHZ, Spurhalteass., Tempomat, virtual Cockpit 29.980,- OHLA-Automobile GmbH

**BMW**



320i, EZ 07/14, 135 kW, 80.500 km, glacierr Silber met., Bluetooth, Head-up Display, Klimaanlage, 2-Zonen, Navi, SHZ 17.480,- OHLA-Automobile GmbH

**Ford**



Fiesta Trend, EZ 5/19, 52 kW, 71.200 km, frostweiss, Ford Audiosystem, Freisprechanl., Lichtsensor, Sitzheizung vorn, Berganfahrassistent, ABS&ESP&ASR, Zentralverriegelung ferndb., Frontscheibe beheizb., Bordcomputer, Klimaanlage, Ganzjahresreifen, el. FH rundum, Rücksitze ge-

**Ford**



teilt klappb., Wärmeschutzverglasung, el. Servolenkung, Multifunktionslenkrad, Schadstoffnorm Euro6dTemp 9.867,- AH Kania

Ka+ Cool & Sound, EZ 12/19, 63 kW, 56.400 km, oxfordweiss, Audiosystem Ford Sync, Freisprecheinrichtung Bluetooth, Nebelscheinwerfer, ABS, ESP, ZV m. FB, Berganfahrassistent, Bordcomputer, Klima, Alufelgen, Sitzhgz. v., el. FH rundum, el. Servo., 10.716,- AH Kania

Puma Trend, EZ 10/20, 70 kW, 21.500 km, met agateblack, Audiosystem Ford Sync, Navigation über Apple/Android App, Multifunktionslenkrad, Regensensor, ABS, ESP, ASR, Nebelscheinwerfer, el. Servo, Berganfahr-, Notbremsassistent, Pre- & Postkollisionsassistent, Spurhalteassistent, Alufelgen m. Ganzjahresreifen, Tempomat & Limiter, el. FH rundum, Abgasnorm Euro6 dTemp, 16.455,- AH Kania



# Qualitätsgebrauchtwagen aus der Region

Alle Fahrzeuge TÜV-geprüft – zum Teil mit Garantie • Finanzierung • Inzahlungnahme

## Ford



**Tourneo Custom Kombi 2.2 TDCi 300 L2 Titanium**, EZ 07/13, 114 kW, 169 tkm, midnight sky-grau met., AHK abnehm., Frontscheibe beheizb., Klimaaut., SHZ, Soundsystem  
**18.980,-** OHLA-Automobile GmbH

**Transit Custom Trend**, EZ 09/16, 77 kW, 116.800 km, frostweiß, Trendausstattung L1H1, ABS, ASR, ESO, EBD, Schiebetür rechts, Klima, Dieselpartikelfilter Euro6, DR, Beifahrerdoppelsitz, 2 Dreiersitzreihen herausnehmbar, Ganzjahresreifen, Doppelfügelhecktüren, PDC vo. + hi., Audiosystem Bluetooth, Tempomat, LED Tagfahrlicht,  
**20.999,-** AH Kania

## Kia



**Picanto Vision 1.2**, EZ 05/23, 62 kW, 6.453 km, udshneeweiss, Klimaauto., MFL, SHZ, Start/Stop-Automatik, BT, Freisprechanl., Notbremsass., Navi **15.980,-** OHLA-Automobile GmbH

**Sportage 1,6 CRDi Mild Hybrid Vision**, EZ 06/21, 100 kW, 31.984 km, pentametal met., Navi, Fernlichtass., 2-Zonen-Klimaauto., Allrad, SHZ, beheizbares Lenkrad, Soundsys., SHA., BT, Notbremsass., MFL, LMF, NSW, Freisprechanl.  
**25.980,-** OHLA-Automobile GmbH

## Opel



**Karl Active 1.0**, EZ 09/17, 55 kW, 14.184 km, lava rot, beheizb. Lederlenkr., Geschwindigkeitsregl., el. FH, Klima, LM-Räder, NSW, PDC vo. + hi., SHZ  
**9.950,-** AH Estorff

**Crossland X 1.2 Innovation**, EZ 05/18, 81 kW, 128.803 km, graphitgrau, Regensensor, Klimaauto., Lenkradhzg., Navi 900 IntelliLink, Tempomat, Shz., HSA, LED-Tagfahrlicht, NSW, Bordcomputer, Fernbedienung Infotainment, PDC v. + h., Frontkamera, Verkehrsschilder., LED-Rückleuchten  
**10.450,-** AH Estorff

## Opel



**Adam 1.4 Open Air**, EZ 12/16, 64 kW, 31.246 km, ardenblau, LMF, el. Falterverdeck, beheizb. Lederlenkrad, SHZ; Klimaauto., Tmpomat, Radio 4.0 IntelliLink, PDC hinten, LED-Tagfahrlicht, Regensensor  
**12.950,-** AH Estorff

**Astra K 5-T Edition 1.2 Turbo**, EZ 01/21, 96 kW, 69.248 km, quarz grau, AGR Sportergonomiesitz Fahrer, Außenspiegel el. verstell. - + beheizb., Geschwindigkeitsregl., Klimaaut., LED-Tagfahrlicht, Lenkradhzg., LM-Räder, NSW, Parkpilot vo. + hi., Radio Navi 4.0 IntelliLink m. DAB+, Regensens., RFK, SHZ  
MwSt. ausweisbar **14.450,-** AH Estorff

**Astra K 5-T Edition 1.2 Turbo**, EZ 08/22, 81 kW, 15.042 km, argon silber, autom. Gefahrenbremsung, BC, beheizb. Ledersportlenkr., Frontkollisionsw., Geschwindigkeitsregl., LED-Tagfahrlicht, Klimaaut., Multimedia Navi Pro m. DAB+, NSW, Parkpilot vo. + hi., RFK, SHZ, Spurhalteass  
MwSt. ausweisbar **16.450,-** AH Estorff

**Crossland 1.5D Elegance**, EZ01/22, 81 kW, 56.478 km, tiefquarzgrau, Multi Media Navi Pro, Shz. v., beheizb. Ledersportlenkrad, Klimaaut., Tempomat, Verkehrsschilder., LED-Tagfahrlicht, PDC v. + h., Freisprechanl., Fernlichtass., Solar Reflect-Windschutzscheibe, Berg-Anfahr-Ass., Außenspiegel el. verstellbar  
MwSt. ausweisbar! **16.450,-** AH Estorff

**Mokka X 4x4 1.6D**, EZ 11/18, 100 kW, 60.789 km, onyx schwarz, AGR-Fahrersitz, Alarmanl., beheizb. Ledersportlenkr. m. Multifunktion, Klimaaut., LED-Tagfahrlicht, NSW, PDC vo. + hi., Radio 4.0 IntelliLink, SHZ, Tempomat  
MwSt. ausweisbar **16.450,-** AH Estorff

**Crossland Elegance 1.2**, EZ 07/21, 96kW, 25.549km, mondsteingrau met., Rückfahrkamera, AGR-Fahrersitz, Klimaauto., beheizb. Frontscheibe, 16" LM-Räder, beheizb. Lederlenkrad, Shz., Multimedia Navi Pro, NSW, LED-Tagfahrlicht, Head-Up Display, Toter-Winkel-Warner, Verkehrsschilder., Regensens.  
**17.250,-** AH Estorff

**Corsa-E F Ultimate Automatik**, EZ 06/21, 28.173 km, 100 kW, chilirot, beheizb. Ledersportlenkr, Frontkollisions- & Müdigkeitsw., Geschwindigkeitsregl., LED Rückl. & Matrix Schweinw. & LM-Felgen, Klimaaut., Massagesitz Fahrer, Sitzhzg., Multimedia Navi Pro m. DAB+, NSW, Parkpilot hi., Verkehrsschilder.  
MwSt. ausweisbar **17.950,-** AH Estorff

**Corsa-E F Ultimate Automatik**, EZ 05/21, 19.716 km, 100 kW, diamantschwarz, LMF; Matrix-LED Scheinwerfer, Massagesitz, SHZ, beheizbares Ledersportlenkrad, MFL, Klimaauto., Multimedia Navi Pro, Tempomat, PDC hinten  
MwSt. ausweisbar! **18.950,-** AH Estorff

**Mokka-E Ultimate**, EZ 03/21, 22.397 km, 100 kW, matschagrün, Rückfahrkamera, Klimaauto., Multi Media Navi Pro, shz., beheizb. Ledersportlenkrad, LED-Tagfahrlicht, NSW, Toter-Winkel-Warner, Verkehrsschilder., Tempomat, Wireless Phone Charging, LM-Räder  
MwSt. ausweisbar! **20.450,-** AH Estorff

**Crossland 1.2 Turbo Ultimate AT**, EZ10/23, 96 kW, 2.394 km, diamantschwarz, Alcantara-Ausstattung, Rückfahrkamera, PDC v. + h., Shz., beheizb. Frontscheibe, beheizb. Lederlenkrad, Klimaauto., Navi, Tempomat, LED-NSW, LMF, Außenspiegel el. anklappbar MwSt. ausweisbar!  
**24.450,-** AH Estorff

**Grandland GS 1.2 Turbo AT8**, EZ 01/23, 12.188 km, 96 kW, rubinrot, 18" LMF mit Allwetterreifen, beheizb. Frontscheibe, beheizb. Ledersportlenkrad, Shz., LED-Scheinwerfer, PDC v. & h., Rückfahrkamera, Tempomat, el. Heckklappe, AHK

## Opel



abnehm., Vordersitze el. verstellbar, Klimaauto., Keyless Go, DAB Radio + Navi + BT + FSE, Mittelarmlehne  
MwSt. ausweisbar! **27.950,-** AH Estorff

## Peugeot



**208 Allure**, EZ 03/19, 51.600 km, 60 kW, perl-schwarz, Audiosystem RCC, Freisprecheinrichtung Bluetooth, PDControl hi. Rückfahrkamera, Nebelscheinwerfer, ABS, ESP, ASR, ZV m. FB, Berganfahrassistent, Touchscreen, Klima, Panoramadach, Alufelgen, Tempomat, Sitzhzg. v., el. FH v., el. Servo, Multifunktionslederlenkrad,  
**11.269,-** AH Kania

## Renault



**Kadjar XMOD Energy 1.5 dCi 110**, EZ 05/16, 81 kW, 86.866 km, cappuccinobrown, Klimaauto., MFL, SHZ, Navi, Start/Stop-Automatik, BT, Freisprechanl., PDC v. + h., beheizb. Frontscheibe, SHA, NSW, Tempomat, Regensensor, AHK fest, LMF  
**12.980,-** OHLA-Automobile GmbH

## Seat



**Ibiza 1.0 Style**, EZ 07/19, 59kW, 70tkm, schwarz, Apple CarPlay, AndroidAuto, Navi, 2-Zonen. Klimaauto., Tempomat, PDC h., BT, Notbremsass., MFL, LMF, ZV, Freisprechanl., Lichtsensor  
**12.980,-** OHLA-Automobile GmbH

**Arona Style 1.0 TSI**, EZ 02/21, 70 kW, 57.406 km, mitternachtsschwarz, Bluetooth, Klimaaut., Navi, Notbremsass., SHZ  
**14.980,-** OHLA-Automobile GmbH

**Arona Style 1.0 TSI OPF**, EZ 06/21, 70 kW, 59.300 km, candy weiss, Bluetooth, Klimaaut., Navi, SHZ, vollidgi. Kombiinstrument  
**15.980,-** OHLA-Automobile GmbH

**Ibiza FR 1.0 TSI OPF**, EZ 07/21, 81 kW, 28.900 km, magnetic tech, 6-Gang, ACC, Apple Carplay, Klimaaut., LM 18", Navi, RFK, SHZ, Sportpaket, vollidgi. Kombiinstrument  
**15.980,-** OHLA-Automobile GmbH

**Leon Style 1.0 Eco TSI**, 85 kW, 71.754 km, desiderot, Klimaauto., MFL, SHZ, Navi, Apple CarPlay, Start/Stop-Automatik, BT, Freisprechanl., PDC v. + h., NSW, Tempomat, Regensensor, Panoramadach, LMF **15.980,-** OHLA-Automobile GmbH

**Arona Style 1.0 TSI Automatik**, EZ 05/21, 81 kW, 69.565 km, mitternachtsschwarz, Bluetooth, Klimaaut., Multifunktionslenkr., Notbremsass., SHZ  
**16.980,-** OHLA-Automobile GmbH

**Leon Style 1.0**, EZ 04/20, 85 kW, candyweiss, Navi, Klimaauto., Panoramadach, schlüssellose ZV, Schiebedach, BT, Notbremsass., MFL, LMF; NSW, Freisprechanl., PDC v. + h., Rückfahrkamera, Apple CarPlay, Android Auto  
**16.980,-** OHLA-Automobile GmbH

## Seat



**Arona Style 1.0 TSI**, EZ 02/24, 85 kW, 15 km, midnightblack, Klimaaut. 2-Zonen, SHZ, Spurhalteass., Verkehrszeichenerk., vollidgi. Kombiinstrument **23.980,-** OHLA-Automobile GmbH

## Suzuki



**Celerio**, EZ 03/18, 50 kW, 22.800 km, met rot, Audiosystem CD, Freisprecheinrichtung Bluetooth, USB-Anschluss, ABS, ESP, Multifunktionsanzeige, Klima, Rücksitze geteilt klappbar, el. FH v., ZV, el. Servo, Schadstoffnorm Euro6, **8.623,-** AH Kania

## Volkswagen



**T-Cross Life 1.0 TSI**, EZ 07/21, 70 kW, 60 tkm, pure white, 5-Gang, Andoid Auto, Apple Carplay, Einparkhilfe vo. + hi. selbstlenk., Klima, SHZ, Tempomat **16.980,-** OHLA-Automobile GmbH

**T-Cross**, EZ 05/23, 81 kW, 15 tkm, schwarzmetallic, Navi, 2-Zonen-Klimaauto., Sitzhzg., Spurhalteass., Totwinkelass., BT, Leder- MFL, LMF, Freisprechanl., Apple CarPlay, Android Auto, ACC  
**26.458,-** OHLA-Automobile GmbH

## Automarkt

**Kaufe gebrauchte**  
Japaner, Toyota, Hyundai, Seat, VW, Kia, Opel, Renault, Ford  
Tel. 0151-20 29 77 32

**Ankauf aller PKW, Geländewg.,** Busse, Toyota, VW Sharan, Galaxy, a. def., a. am WE 04521-8489877



**BMW 346 k**, EZ 11/03, 85 kW, 115 PS, 124.941 km, schwarz, TÜV 10/26, Neu: Bremscheiben + Beläge & Allwetterreifen vorne, 3.800,- € VB. denis.schwartz.oh@gmx.de

**Wir kaufen Wohnmobile**  
+ Wohnwagen  
Tel.: 03944-36160  
www.wm-aw.de Fa.

**STEHNING**  
PLÖN  
AUTOLACKIERUNG  
schnell - gut - günstig  
Telefon 04522/3040

# KANIA

Mobilität hat einen Namen  
Kania GmbH  
Industriestr. 8 · 23701 Eutin  
Tel. 0 45 21 / 70 99 70

# ESTORFF

Autohaus Estorff  
GmbH & Co.KG

Rautenbergstr. 38 · 24306 Plön  
Tel. 04522/9011, Fax 9010,  
info@estorff.de



Ihr Vertrauen ist unsere Motivation  
**OHLA-AUTOMOBILE GmbH**  
Freier Händler · Verkauf aller Marken  
Kieler Straße 29 · 24321 Lütjenburg  
Tel. 0 43 81 / 4 05 70 · www.OHLA.de

# Autohaus Lepthien

- Kfz-Meisterbetrieb - 24211 Preetz · Industriestraße 1  
Tel. (0 43 42) 871 88 oder 871 89 · www.autohaus-lephtien.de

**Pkw Leihwagen • Anhänger-Verleih • Kfz-Reparatur aller Fabrikate**  
**HU + AU jeden Tag • Reifen Service • Achsvermessung**  
**Service für Wohnmobile**

-Anzeige-

## Reporter-Leser-Reisen:

# Magisches Winter-Erlebnis: Vier Tage mit der „Eisfahrt“ nach Helsinki

**Pretz/Plön** (t). Eine magische Winterwelt genießen die Reporter-Leser bei der Passage des eindrucksvollen finnischen Meerbusens, wo sich bei der Eisfahrt schon viele Stunden vor Helsinki der gewaltige Bug des Finnlines-Fährschiffes der Eisbrecher-Klasse A1-Super gleich einem Riesenschlitten auf die unendlich weite, weiße Eisfläche schiebt und bis zu 35 Zentimeter dickes Festeis mühelos zerbricht wie ein Zündhölzchen.

Die Gäste genießen an Bord die skandinavische Gastfreundschaft während der 30-stündigen Überfahrt auf der winterlich geprägten Ostsee zur finnischen Hauptstadt Helsinki. An Bord erwartet die Leser eine entspannte Seereise inklusive reichhaltiger Vollpension mit zahlreichen skandinavischen Spezialitäten an den großen Brunch- und Schlemmerbuffets sowie an zwei Abenden „All-inclusive-Getränke“.

Die komfortablen Kabinen (nach Wahl innen oder außen) bieten



**Auf großer Eisfahrt mit Finnlines-Jumbofährschiffen reisen die Reporter-Leser nach Helsinki.**

den Reisenden ein wohnliches Zuhause mit DU/WC, Sat-TV, Föhn. Herrlich entspannen und relaxen können sie in den beiden stilvollen Finnischen Saunen sowie im Whirlpool.

Zum großen Leistungspaket der Sonderreise vom 19. bis 22. Februar zum Sonderpreis von nur 375 Euro gehören neben der Fahrt im erstklassigen Fernreise-

bus direkt ab Pretz und Plön die Einschiffung von Bus und Fahrgästen in Travemünde sowie die Seereise Travemünde-Helsinki-Travemünde zur „Eisfahrt“ mit drei Übernachtungen in Zweibett-Innenkabinen gemäß Be-

schreibung (Außenkabinen mit Meerblick können für alle Nächte zum Sonderpreis von 99 extra gebucht werden) sowie das komplette Schlemmer-Paket an Bord inklusive einmal Frühstück vom Buffet, zwei große Frühstücks- und Brunchbuffets von 9 bis 12 Uhr, drei abendliche Schlemmerbuffets an Bord sowie zweimal „All-inclusive-Getränke“ zum Abendbuffet am ersten und dritten Tag (Biere, Weine, Softdrinks etc.), dazu die Freizeit in Helsinki vom 10 bis 15 Uhr. Eine große Stadtrundfahrt mit Reiseleitung ist für nur 15 Euro zusätzlich buchbar. Bus und Fahrer bleiben die gesamte Zeit bei der Gruppe. Anmeldungen sind ab sofort bei den Reporter-Leser-Reisen des Burg-Verlages in Eutin unter Telefon 04521-701130 oder per E-Mail an [leserreisen@der-reporter.info](mailto:leserreisen@der-reporter.info) möglich.

### Warnstreik bei der VKP:

## Keine Busse im Kreis Plön

**Kreis Plön** (t). Die Gewerkschaft ver.di hat für den morgigen Donnerstag, 7. November ganztägige Warnstreiks bei der Verkehrsunternehmen Kreis Plön GmbH (VKP) angekündigt. Betroffen sind alle VKP-Standorte in Schönberg, Lütjenburg, Pretz, Plön und Bornhöved. Daher werden während der Streikphase keine Busse der VKP im Einsatz sein, teilt das Unternehmen mit. Ausgenommen sind lediglich ALFA-Fahrten.

Der Streik betrifft auch die Schülerbeförderung, was bedeutet, dass viele Mädchen und Jungen auf alternative Transportmöglichkeiten angewiesen sein werden. Alle Fahrgäste werden gebeten, sich rechtzeitig über alternative Reisemöglichkeiten zu informieren. Aktuelle Infos zu den betroffenen Verbindungen und eventuellen Ersatzangeboten sind auf der Webseite [www.vkp.de](http://www.vkp.de) zu finden.

## Fahrerlaubnisbehörde geschlossen

**Plön** (t). Die Fahrerlaubnisbehörde in der Plöner Kreisverwaltung ist am Mittwoch, 13. November, geschlossen. Die Sprechzeiten entfallen wegen einer Fort-

bildungsveranstaltung für die Behördenmitarbeiter. Termine können bei der Fahrerlaubnisbehörde online unter [www.kreis-ploen.de](http://www.kreis-ploen.de) gebucht werden.

## Schul- und Sozialausschuss tagt in Pretz

**Pretz** (t). Die nächste öffentliche Sitzung des Ausschusses für Kinder, Jugend, Schule, Soziales und Gleichstellung der Stadt Pretz findet am Donnerstag, 14. November, um 19 Uhr im Ratsaal, Bahnhofstraße 27, statt. Un-

ter anderem stehen Sachstandsberichte zum Ausbau der offenen Ganztagschule an den Grundschulen und zur Kindertagesbetreuung auf der Tagesordnung. Außerdem wird über die Flüchtlingshilfe in Pretz beraten.

## BEWERBUNG STELLENMARKT

**der reporter**

Du bist individuell!  
**SICHER DIR DEN JOB.**

[sicherdirdenjob.de](http://sicherdirdenjob.de)

# Ehrung der Preetzer Sportler

**Preetz** (t). Die Stadt Preetz ehrt die Sportlerinnen und Sportler, die sich im Jahre 2024 für die Teilnahme an einer internationalen Meisterschaft qualifiziert haben, die bei den Deutschen Meisterschaften den ersten bis dritten Platz belegten oder einen ersten Platz bei der Teilnahme an einer Landes- oder Norddeutschen Meisterschaft erringen konnten. Bedingung ist, dass die Meisterschaften von Landes- oder Fachverbänden des Deutschen Sportbundes oder eines anderen Fachverbandes ausgeschrieben wurden. Wettbewerbe

Im Rahmen der Sportlerehrung sollen auch Menschen ausgezeichnet werden, die in Preetz ihren Wohnsitz haben, aber aus unterschiedlichen Gründen keinem hiesigen Sportverein angehören. Diese zusätzlich zu ehrenden Sportlerinnen und Sportler, nach den oben vorgegebenen Bedingungen, möchten sich bitte bis zum 25. November bei der Stadt Preetz, Sachgebiet Zentrale Dienste, Jugend, Sport, Kultur, Imke Richter, Bahnhofstraße 24, in 24211 Preetz oder unter Telefon 04342-303248 bzw. per E-Mail an imke.richter@preetz.de melden.

# B MEDIENGRUPPE BURG-VERLAG

WIR SUCHEN EINEN/EINE

**MEDIABERATER/IN (M/W/D)**  
FÜR DIGITAL UND PRINT



**BEWERBEN SIE SICH JETZT !**

Sie begeistern sich für Medien, Kommunikation und moderne Technologien? Sie möchten in einer Branche arbeiten, in der Kreativität und Organisationstalent gefragt sind? Dann sind Sie bei uns genau richtig! Wir suchen einen Mediaberater (m/w/d) oder Quereinsteiger aus dem Verkauf, der unser Team verstärkt und mit uns die Herausforderungen der modernen Medienwelt meistert.

## DEINE AUFGABEN BEI UNS

- Vermarktung und Verkauf unserer Print- und Digitalprodukte durch aktive Kundenakquise und -betreuung
- Planung und Umsetzung von maßgeschneiderten Marketingstrategien für unterschiedliche Kunden
- Kundenberatung am Telefon und vor Ort im Außendienst
- Koordination von Kundenprojekten und Anzeigen in Zusammenarbeit mit der Redaktion und der hauseigenen Werbeagentur

## DEIN PROFIL

- Erfolgreich abgeschlossene Ausbildung in der Medienbranche oder Quereinsteiger mit einschlägiger Erfahrung
- Begeisterung für Print- und Digitalprodukte
- Kreativität und Ideenreichtum im Umgang mit Kunden
- Wissbegierig, offen und kontaktfreudig
- Sicherer Umgang mit PC und Office-Programmen

## UNSER ANGEBOT

- Ein praxisorientierter Arbeitsplatz im Herzen von Eutin
- Weiterbildungsmöglichkeiten und Karriereperspektiven
- Firmenlaptop
- Flache Hierarchien und eigenverantwortliches Arbeiten
- Flexible Arbeitszeiten in Absprache mit dem Team
- Job-Rad
- Kostenfreie Getränke am Arbeitsplatz
- Ein engagiertes und offenes Team

Ist Ihr Interesse geweckt?

Dann einfach diesen QR-Code scannen und in wenigen Minuten online bewerben.  
Oder Bewerbung per Mail: [bewerbung@burg-verlag.info](mailto:bewerbung@burg-verlag.info)



Powered by:



## BEWERBUNG STELLENMARKT

Wir suchen eine **Bürokraft m/w/d** in Teilzeit, freundlich, flexibel und zuverlässig. Grundkenntnisse in MS-Office. Haben wir Interesse geweckt, dann freuen wir uns auf Ihre Bewerbung, diese senden Sie per E-Mail an: [martin.grohnert@allfinanz.ag](mailto:martin.grohnert@allfinanz.ag)

**Gartenhelfer/in** zu sofort gesucht, **4-Tage-Woche**, **Anfangsgehalt 2.500,- €**, Quereinsteiger werden eingearbeitet, Firmenwagen wird gestellt.  
H. G. Service, Tel. 0 15 75 - 0 14 05 94

**umwaagen**  
Vertrieb und Kundendienst

**Mitarbeiter/innen** in Voll-/Teilzeit mit abgeschlossener technischer Ausbildung und FS Kl. B, zu sofort für Außendienst und Instandsetzung von Fleischereimaschinen und Waagen gesucht.

Info unter:  
[www.umwaagen.de](http://www.umwaagen.de)  
Bewerbung bitte unter:  
[service@umwaagen.de](mailto:service@umwaagen.de)

Finden Sie den perfekten Mitarbeiter für Ihr Unternehmen!

Anzeigenberatung unter: **der reporter**  
0 45 21 / 70 11 - 0

**Friseur/in gesucht**   
in Preetz zum nächstmögl. Zeitpunkt in Voll-/Teilzeit  
Tel.: 0171- 36 86 524

Wir suchen zur Verstärkung unseres Teams eine/n motivierte/n zuverlässige/n **Kfz-Aufbereiter/in** oder **Helfer** (m/w/d) in VZ oder TZ  
Nur schriftliche Bewerbungen an:

**Autoglas Point**  
z. Hd. Hr. Deichert  
Plöner Str. 43 · 23701 Eutin  
Tel. 0 45 21 - 76 13 950  
[info@autoglas-point.de](mailto:info@autoglas-point.de)

## Wir suchen Verstärkung! (m/w/d)

Du hast eine Ausbildung als **Steuerfachangestellte\*r**, **Steuerfachwirt\*in** oder **Bilanzbuchhalter\*in** und freust dich über eine digitale und spannende Aufgabe mit der Möglichkeit zum Homeoffice und flexiblen Arbeitszeiten? Dann bewirb dich gern bei uns.

Bei Interesse schicke uns gerne deinen Lebenslauf über das Karriereformular auf unserer Homepage oder per Mail. Die Übersendung von vollständigen Bewerbungsunterlagen ist nicht erforderlich.

Wir freuen uns von dir zu lesen!



Steuerberater

Robin Kähler

Schloßstraße 3, 23701 Eutin  
Telefon: 04521 8310100  
[robinkaehler@steuerberater-kaehler.de](mailto:robinkaehler@steuerberater-kaehler.de)  
Webseite: [www.steuerberater-kaehler.de](http://www.steuerberater-kaehler.de)

# Stimmungsvolle Novemberkonzerte mit dem Chor Zwischentöne

**Lebrade/ Ascheberg (t/los).** Mit zwei Novemberkonzerten präsentiert der Plöner Chor Zwischentöne sein Jahresprogramm, das dem Thema Liebe gewidmet ist. Am Sonnabend, 16. November treten die Sänger um 19 Uhr in der Kirche zu Lebrade auf, am Sonntag, 17. November sind sie nachmittags um 15 Uhr in der Michaeliskirche zu Ascheberg

zu erleben. Beide Auftritte werden durch eine kleine Bewirtung für den gemütlichen Teil der Veranstaltung ergänzt. Der Eintritt ist frei, Spenden erbeten.

Unter dem Titel „And so it goes - contemporary love songs“ setzen die Sänger inhaltlich einen Kontrapunkt zu den ausgesuchten Klassikern von Protestsongs ihrer letzten Konzerte. Diesmal



**Der Plöner Chor Zwischentöne stimmt bei seinen Novemberkonzerten ein buntes Programm von Liedern zum Thema Liebe an.**

Fotos: hfr

bildet also die Liebe zum Leben, zu den Menschen und zur Natur den roten Faden des Auftritts,

und Erik Kross am Klavier, der auch für die Arrangements der Stücke erarbeitet. Die musika-



**Chorleiterin Yvonne Crössmann und Musiker Erik Kross haben mit den Sängern ein stimmungsvolles Programm erarbeitet.**

der eine Vielfalt an englisch- und deutschsprachigen Stücken verspricht. Dazu zählen unter anderem Lieder von Seal, Sting, Billy Joel und Peter Huchel. Den Chor leiten Yvonne Crössmann

liche Begleitung übernehmen ferner Mareike Heyer am Cello und Jochen Steinberg am Schlagzeug. Weitere Auskünfte gibt es telefonisch unter 0151 - 465 649 99.

## Immobilien

### Dachdecker sucht Arbeit:

Mache alle großen und kleinen Arbeiten am Dach und rund um's Haus, Tel. 01575-7664575

### Kaufgesuche

**Haus oder Baugrundstück am See** mit eigenem Seezugang v. Unternehmer im Ruhestand gesucht, 0151-50834131. Bitte-Anbieten@gmx.de



### Wir ziehen Sie um!

Maßgeschneiderte Umzüge, Spezialtransporte und Einlagerungen.

**Tel. 0 43 42/31 01**

## Immobilienverkauf ist Vertrauenssache.



**LANGNER | BURMEISTER**  
Immobilien

Plön 04522-80 80 800  
Kiel 0431-69 105 400  
www.langner-burmeister.de

### Mietgesuche

### Heimweh nach Plön!

Gebürtiger Plöner, aufgewachsen, Schule, Lehre und Elternhaus. Jahre als Handelskaufmann in Hamburg, suche für den Ruhestand dringend eine **2-Zi.-Whg in Plön.**

Bitte per E-Mail: kf.moritzen@gmail.com (gern auch Belohnung!)

### Verkäufe

**Plön, sonniges Grundstück 337 qm** mit Baugenehmigung für ein 227 qm Haus. Blick auf Wald u. See. Zu verkaufen. Tel. 0152-56009854

### Vermietung

**Sehr schöne 2-Zi.-DG-Whg.,** Nähe Hutzfeld, 70 qm, Balkon, EBK, Parkett, sofort zu verm., 650,- € KM + NK + MS. Tel. 0171-3156923

## Kleinanzeigen aufgeben

[www.der-reporter.info](http://www.der-reporter.info)

Immobilien-Verkauf kann so einfach sein.

**OstseeMakler**

**Gutschein**

für eine kostenlose Immobilienbewertung

Laboe, Schwanenweg 34

[www.ostseemakler.de](http://www.ostseemakler.de)

T (04343) 49 48 - 0

# Individuelle Beratung bei „Frau & Beruf“

**Lütjenburg (t).** Individuelle Beratungen bietet Lena Dost von „Frau & Beruf“ für Donnerstag, 14. November im SOS-Familien-treffpunkt an. Termine für eine persönliche Be-

ratung können für die Zeit zwischen 13.30 Uhr und 16.30 Uhr vereinbart werden, telefonisch unter 04522-8089747 oder per E-Mail unter fub@diakonie-alt-holstein.de.

## Kleinanzeigen

### Ankäufe

#### AN- & VERKAUF

**Gold & Silber Schmuck**

Omaschmuck • Bruchgold

Zahngold • Silberbestecke

Porzellan-Figuren • Bernstein

Uhren • Münzen • Militaria

Spielzeug • Postkarten, Fotos

Ankauf von ganzen Nachlässen

**BARGELD SOFORT!**

das **STÖBERLÄDCHEN**

Montags-Samstags 10:30-13:00 Uhr

oder nach Vereinbarung

Kirchenstraße 17 • 24211 Preetz

(neben Firma Etling)

Telefon (0 43 42) 30 93 16

### Bekanntschaffen

**Authentische Sie,** 75., mit positiver Grundeinstellung, vielseitig interessiert und motorisiert, sucht nette natürliche Freundin zum Austausch, Freizeitgestaltung u.v.m. Über eine Zuschrift würde ich mich freuen ☒ Chiffre Z001/11418

**M. 65 J.,** schlank, positive Einstellung zum Leben. Das Alleinsein soll ein Ende haben, ich wünsche mir eine sympathische u. ehrliche Frau. Solltest du Interesse haben, würde ich mich sehr freuen. Bitte nur NR. Sehr gerne aus der Umgebung Eutin oder Plön. ☒ Chiffre Z001/11412

### Möbelmarkt

**Kompl. Wohnzi.,** Schlafzi., Küche, 1 Jahr alt, Tel.0178-4510396

## Kleinanzeigen

### Verschiedenes

#### Gärtner sucht Arbeit und macht Ihren Garten schön!

**Jetzt Herbstschnitt**

Hecken, Büsche, Beete & (Obst-) Bäume auch fällen, mit Abfuhr. Begradigen von Terrassen und Pflastern von Wegen und Neuverlegung (Zäune). Wir säubern auch Terrassen & Wege von Unkraut, Flechten & Laub.

**Garten jetzt winterfest machen, jetzt Termin reservieren!**

**Winterdienst 10,- €/m mit Vers. bis 2x tgl. Tel. 0 15 75 - 0 14 05 94 Mo - So von 8 - 18 Uhr**

**Achtung!!!** Kaufe Kronleuchter, Wand- und Standuhren, alte Bilder, Porzellan, Nähmaschinen, Pelze & Schmuck aller Art. Herr Blum • Tel.0177-6976210

*Sita's Brautmoden*  
Seit 1984  
Verleih & Verkauf  
zu vernünftigen Preisen  
Ihr persönlicher Termin  
unter Tel. 0 45 21 - 55 65  
[www.sitas-brautmoden.de](http://www.sitas-brautmoden.de)

### Verschiedenes

**Auflösung Polsterei** Behrens, Rixdorf, Alte Meierei Hof, 9.11.24 11.00- 15.00 Uhr, Industrie-Nähmaschinen, Möbelstoffe, Werkzeuge, Werkstattmöbel uvm.

**Hausflohmarkt am** 9.+10.11.24 von 10-15 Uhr, Stroberg 1 in Plön

**Haushaltsauflösung, SA. 9.11.** von 10 - 14 Uhr, Ulmenstraße 24, Plön

**Renovierungsarb. sehr günstig.** Tel. 0157-73843670

#### Leeve Lüüd oppasst!

Suche versilb. Besteck, Porzellan, Kristall, Zinn, Münzen, Puppen, Gobelins, Nerze, Schmuck, Uhren, Perserteppiche, Musikinstrumente, Militaria, usw.

**Frau Petermann Tel. 0174-3862067**  
Ich weise mich aus!

**ms MALEREIBETRIEB • auch Bodenverlegearbeiten & Trockenbau • kompetent und sehr günstig!**  
Tel. 0172-7702018

#### Apple Service -auch iPhone

Wir sind da!  
0451-873600  
[www.jessenlenz.de](http://www.jessenlenz.de)

**der reporter**

Eutin  
Plön  
Preetz

## Kleinanzeigen

- schnell
- unkompliziert
- vor Ort

Das Familienwochenblatt

Lübecker Str. 12 • 23701 Eutin

Tel. 0 45 21 - 70 11 0

Fax 0 45 21 - 70 11 33

Online Formular: [www.der-reporter.info](http://www.der-reporter.info)

[kleinanzeigen@der-reporter.info](mailto:kleinanzeigen@der-reporter.info)

### Anzeigenannahmestellen...

**Plön:** Lotto-Toto Suhr, Lange Straße 17

Holiday-Land Reisebüro Plön, Lange Straße 32

Räderwerk, Eutiner Straße 44

**Preetz:** Calypso-Sun Sonnenstudio, Ragniter Ring 35

Getränkemarkt Preetz, Hufenweg 28a

Vorname / Name:	Straße:
PLZ / Ort:	Telefon:
Den Kleinanzeigenpreis inkl. Mehrwertsteuer zahle ich... <input type="checkbox"/> in Bar - Betrag anbei <input type="checkbox"/> per Bankeinzug	
Name der Bank	IBAN (oder Kontonummer & BLZ)
Datum / Unterschrift	
Chiffre-Anzeigen: 5,- € <b>Bitte ankreuzen!</b>	<input type="checkbox"/> Die eingehenden Zuschriften hole ich ab.
<input type="checkbox"/> Die Anzeige soll unter CHIFFRE erscheinen! (Bitte lassen Sie für Ihre Chiffre-Nr. 17 Kästchen frei)	<input type="checkbox"/> Bitte schicken Sie die eingehenden Zuschriften an meine Adresse.

Dieser Auftrag gilt nur für private Kleinanzeigen. Gewerbliche Anzeigen im Fließtext werden zum regulären Anzeigenpreis abgerechnet. Wir beraten Sie gern.

Datum/Erscheinungstag \_\_\_\_\_ wie oft \_\_\_\_\_ X

**Anzeigen-Annahmeschluss in der Geschäftsstelle:** jeweils Montag 16 Uhr  
(bei unseren Annahmestellen jeweils 12 Uhr)

**Rubrik:**  Ankäufe  Automarkt  Bekanntschaften  Möbelmarkt  Stellenmarkt  Tiermarkt  Verkäufe  Verschiedenes

Zweirad  Grüße  Immobilien-Verkäufe  Immobilien-Vermietungen  Immobilien-Mietgesuche  Immobilien-Kaufgesuche

	1. Zeile	2 €
	2. Zeile	3 €
	3. Zeile	4 €
	4. Zeile	5 €
	5. Zeile	6 €

# der reporter

Das Familienwochenblatt

## Plön/Preetz

Erscheinungsgebiet: Plön, Preetz, Dersau, Ascheberg, Rastorf, Selent, Grebin sowie alle in diesem Gebiet liegenden Orte.

**Büro Eutin**  
Lübecker Str. 12, 23701 Eutin  
Tel. Anzeigen (04521) 7011-0  
Tel. Zustellung (04521) 7011-0

**BURG-VERLAG GmbH & Co KG**  
Fehmarnsches Tageblatt  
23769 Burg auf Fehmarn  
Gertrudenthaler Straße 3

Herausgeber: Burg-Verlag  
Anzeigen: Olaf Glau, Marco Lützel, Torge Klinker, Jan Weiland  
Redaktion: Volker Graap, Lotta Schneider  
Gesamtherstellung: Burg-Verlag  
30. Jahrgang  
Gültige Anzeigenpreisliste: 1/2024  
Auflagenkontrolle durch Wirtschaftsprüfer nach den Richtlinien BVDA und BDZV  
Druckauflage 2. Quartal 2023  
Ausgabe Plön/Preetz: 22.987  
Eutin/Malente & Plön/Preetz: 49.989



**Annahmeschluss für Anzeigen und Redaktion: montags 16 Uhr!**  
E-Mail für Anzeigen: buero@der-reporter.info  
E-Mail für Redaktion: redaktion@der-reporter.info

### Unsere Partner:

»der reporter« Eutin  
Burg Verlag GmbH & Co. KG,  
Tel. (0 45 21) 70 11 - 0, Fax 70 11 33  
»der reporter« Neustadt  
BALTICUM-Verlag,  
Tel. (0 45 61) 51 70 - 0, Fax 51 70 90  
»der reporter« Timmendorfer Strand  
Verlag: PM-Druck,  
Tel. (0 45 03) 21 40, Fax 83 08  
»der reporter« Fehmarn / Heiligenhafen  
Stüben-Verlag-Werbung,  
Tel. (0 43 71) 8 62 70, Fax 92 97  
»der reporter« Oldenburg in Holstein  
Burg Verlag GmbH & Co. KG,  
Tel. (0 43 61) 6 32 03 o. 6 32 04, Fax 6 30 03  
»nord reporter« Kühlungsborn  
nord reporter Klaus Koch e.K.,  
Tel. (038293) - 41 000  
»Probsteer«  
Burg Verlag GmbH & Co. KG,  
Tel. (0800) 4 54 01 11  
»DER KURIER am Wochenende«  
Oldenburg in Holstein  
Burg Verlag GmbH & Co. KG  
Tel.: (04361) 6 32 03, Fax (04361) 6 30 03



Für Hörfehler, die bei der telefonischen Aufgabe von Annoncen entstehen, übernimmt der Verlag keine Haftung. In jedem Fall ist der Auftraggeber zur Zahlung der Annoncen-Rechnung verpflichtet.

Falls Sie diese Zeitung nicht mehr erhalten möchten, bitten wir Sie um einen Hinweis unter Angabe Ihrer Anschrift per E-Mail an diese Adresse: [vertrieb@burg-verlag.info](mailto:vertrieb@burg-verlag.info), damit wir unsere Zusteller davon in Kenntnis setzen können. Ideal wäre auch einen Aufkleber auf Ihrem Briefkasten mit dem Hinweis „bitte keine kostenlosen Zeitungen“ anzubringen. Weitere Informationen finden Sie auch auf dem Verbraucherportal [www.werbung-im-briefkasten.de](http://www.werbung-im-briefkasten.de)

## AUSSTELLUNGEN

### PLÖN

**Kunstverein Schwimmhalle Schloss Plön e.V., Schlossgebiet 1a:**  
Öffnungszeiten von Dienstag bis Samstag von 14.30 bis 18 Uhr und Sonntag von 11.30 bis 18 Uhr.

**Museum des Kreises Plön, Johannisstraße 1:**  
Öffnungszeiten: Dienstag bis Sonntag von 12 bis 17 Uhr

**Tourist Info Großer Plöner See, Bahnhofstraße 5:**  
Öffnungszeiten: Montag bis Freitag von 9 bis 18 Uhr. Samstag von 10 bis 14 Uhr.

### PREETZ

**Heimattmuseum, Mühlenstraße 14:**  
Ausgrabung der Haimkrogkoppel – neue Funde - Dauerausstellung von Neolithikum zur Neuzeit mit Keramik-, Silber- und Schusterzimmer  
Dauerausstellung Papiertheater und Papiermodelle  
Bis 24. November: Sonderausstellung mit Werken der verstorbene Preetzer Künstlerin Jutta Meyer  
Öffnungszeiten: Samstag und Sonntag von 15 bis 17 Uhr.

**Kunstkreis Preetz e.V., Gasstraße 5, 1. Stock**  
Öffnungszeiten: Freitag bis Sonntag von 15 bis 18 Uhr.

### Stadtbücherei

Öffnungszeiten: Montags, dienstags und freitags von 10-13 Uhr und von 14-18 Uhr, donnerstags von 10-13 und 14-19 Uhr sowie samstag von 10 bis 13 Uhr

## FEIERN/FESTE

### KLEINMEINSDORF

**Samstag, 9. November**  
18 Uhr: Laternenumzug der Freiwilligen Feuerwehr und Jugendfeuerwehr der Gemeinde Bösdorf

### PREETZ

**Freitag, 8. November**  
20 Uhr: Band Slow Down Lily aus Kiel/Preetz, Stall54, Kirchenstraße 54  
**Samstag, 9. November**  
18 Uhr Laternenumzug vom Preetzer TSV und FT Preetz, Sportheim, Kührener Straße 144

### WIELEN

**Mittwoch, 6. November**  
19 Uhr: Konzert mit dem Kinderchor der Yantian Foreign Language Primary School aus Shenzhen (China), Hof Brache

## Beilagen-Hinweis

Dieser Ausgabe unseres Familienwochenblattes liegen folgende Prospekte bei:

### Teilausgabe Eutin:

- ev. Luth. Kirchengemeinde Süsel
- Profil - Das Heft für's Handwerk

### Teilausgabe Plön/Preetz

- Profil - das Heft für's Handwerk

Wir bitten um freundliche Beachtung Fragen hierzu beantworten wir Ihnen gern unter **04521/7011 - 0.**

## FILM

### PLÖN

**Sonntag, 10. November**  
12 Uhr Benefiz-Film-Matinée „Der Buchspazierer“ mit dem Lions Club Plön, Astra Filmtheater, Lange Straße 17

## FLOH-/MÄRKTE

### PLÖN

**Dienstag und Freitag**  
8 bis 13 Uhr: Wochenmarkt, Marktplatz

## FREIZEIT

### PLÖN

**Weltladens in Plön, Markt 25**  
Öffnungszeiten: Montag bis Samstag 10-12 Uhr. Donnerstag 15-17 Uhr.  
**Kleidergarage, Gemeindegemeinschaft am Markt 26**  
Öffnungszeiten: Montags bis freitags von 9-11.30 Uhr sowie nachmittags von 15-17 Uhr

### PREETZ

**Donnerstag, 7. November**  
16 Uhr Aktion Leselust, für Kinder ab 4 Jahre, Stadtbücherei  
**Dienstag, 12. November**  
15.30 Uhr Treff der Bücherzwerge für Kinder von 1-3 Jahren, Stadtbücherei  
**Freitag**  
15 Uhr: Treffpunkt für ukr. Chor und Cafe, Katholische Kirche Christus Erlöser, Hufenweg 19, Infos unter 04342-7269814

## FÜHRUNG

### LÜTJENBURG

**Donnerstag, 7. November**  
14.30 Uhr Klimaveränderung in der Erdgeschichte - Führung mit Kaffeerunde, Eiszeitmuseum Nienthal  
**Mittwoch**  
15 Uhr: Turmhügelburg-Führung, Treff: Eingang des Museums  
**Sonntag**  
11.30 Uhr: Turmhügelburg-Führung, Treff: Eingang des Museums  
**PLÖN**  
**Montag und Samstag**  
11 Uhr: Stadtführung, Infos Tourist Info Plön  
**Mittwoch und Sonntag**  
15 bis 15.45 Uhr: Prinzenhausführung, Schlossgebiet 10

## RAT & SELBSTHILFE

### PLÖN

**Jeden 2. Sonntag**  
14 Uhr: Trauerwandern, Treffpunkt: vor dem Dana Seniorenheim, Fünf-Seen-Allee 2  
**Donnerstag**  
15 bis 17 Uhr: Sprechzeit der Diakonie-Behördenlotsen, Vierschillingsberg 21 (Altes E-Werk), Infos unter 01590-4818504

### PREETZ

**Montag**  
20 Uhr: Blaues Kreuz in der evangelischen Kirche, Selbsthilfegruppe, offen für alle Süchte, besonders für die „Volksdroge“ Alkohol, Kirchplatz 10, Infos unter 04383-517966  
**Dienstag**  
19 Uhr: Treffen der Anonymen Alkoholiker, Max-Planck-Straße 2, Bodelschwingh-Kirche, Infos unter 01573-5510673

## RAT & SELBSTHILFE

### Mittwoch

18.30 bis 20 Uhr: Blaues Kreuz in der Evangelischen Kirche Selbsthilfegruppe zur MPU-Vorbereitung bei Suchtmittelbedingtem Führerscheinstückverlust, Kirchplatz 10, Infos unter 04307-839857  
**Donnerstag**  
10 bis 12 Uhr: Sprechzeit der Behördenlotsen, Haus der Diakonie, Am alten Amtsgericht 5, Infos unter 04342-71730

### SCHELLHORN

**Donnerstag**  
19.30 Uhr: Treffen der Blau Kreuz Gruppe (BKE), Selbsthilfegruppe – offen für alle Süchte, besonders für die Volksdroge „Alkohol“, Nikodemus-Gemeindehaus, Theodor-Heuss-Weg 7, Infos unter 0174-4242859

### SCHÖNKIRCHEN

**Montag, 15 bis 17 Uhr**  
**Mittwoch, 9 bis 11 Uhr**  
Sozialcafé des AWO Kreisverbandes Plön e.V., Schönberger Landstraße 67

### SCHÖNBERG

**Montag, 13 bis 15 Uhr**  
**Mittwoch, 9 bis 12 Uhr**  
Sozialcafé des AWO Kreisverbandes Plön e.V., Wohnanlage Hein Schönberg, Große Mühlenstraße 22a

## SPORT

### PLÖN

**Mittwoch**  
18 bis 20 Uhr: Mittwochssegeln, Plöner Segler-Verein von 1908 e.V., Großer Plöner See, Eutiner Straße 4-5

## THEATER

### PREETZ

**Freitag, 8. November**  
19 Uhr: Dree niege Froons für Wotan, Niederdeutsche Bühne Preetz, Aula des Friedrich-Schiller-Gymnasiums, Ihlsol 12  
**Samstag, 9. November**  
19 Uhr: Dree niege Froons für Wotan, Niederdeutsche Bühne Preetz, Aula des Friedrich-Schiller-Gymnasiums, Ihlsol 12  
**Sonntag, 10. November**  
14 Uhr Das Neinhorn, Figurentheater, Theater-Fabrik, Mensa der Theodor-Heuss-Schule

### RAISDORF

**Freitag, 8. November**  
19 Uhr: Amadeus, TOC Theatergruppe, Haus der Kirche, Fernsichtweg 34

## VEREINE

### PLÖN

**Sonntag, 10. November**  
15 Uhr: Mitgliederversammlung der Arbeitsgemeinschaft für Heimatkunde im Kreis Plön e.V., Gemeindehaus, Markt 26  
**Dienstag**  
18.30 Uhr: Übungsabend des Shantychor Windjammer Plön e.V. im Strandhaus, Fegetasche 98, Infos 04526/1254  
19 bis 21 Uhr Gemischter Chor Plön, Chorprobe Eingangshalle der Gemeinschaftsschule Plön, Am Schiffsthal 7  
**WANKENDORF**  
**Dienstag**  
19 Uhr: Orchesterprobe des Blasorchester TSV Wankendorf, Infos unter 0176-54097913



## PREETZ

**Ev.-luth. Kirchengemeinde Preetz****Stadtkirche/Kleine Kirche****Mittwoch, 6. November**

18 Uhr Friedensandacht

**Samstag, 9. November**

10 Uhr Kinderkirche

18 Uhr Wochenschlussandacht nach Taizé

**Sonntag, 10. November**

9.30 Uhr Predigtgottesdienst

17 Uhr Konzert Cembalo &amp; Kammermusik, Andrej Naumovich

**Klosterkirche****Sonntag, 10. November**

10 Uhr Predigtgottesdienst

**Bugenhagenhaus****Sonntag, 10. November**

11 Uhr Predigtgottesdienst

**Montag, 11. November**

10.30 Uhr Seniorengymnastik mit Frau von Klinggräff

**Bodelschwingh-Kirche****Freitag, 8. November**

15.30 Uhr Frauengesprächskreis mit Frau Witt

**Samstag, 7. November**

15.30 Uhr Keine Angst vor dem Handy

**Dienstag**

19 Uhr Treffen der Anonymen Alkoholiker, Infos 0157-35510673

**Nikodemus-Gemeindehaus****Mittwoch, 6. November**

15 Uhr Seniorennachmittg, Filmreihebericht Südamerikas mit Dr. Bölter

**Haus der Diakonie,****Am alten Amtsgericht 5****Dienstag, Mittwoch, Donnerstag**

14 bis 17 Uhr Öffnungszeiten des Café Duft des Diakonischen Werkes Plön-Segeberg

**Katholische Kirchengemeinde Christus Erlöser**

Hufenweg 19

**Sonntag**

11.15 Uhr: Heilige Messe

**Donnerstag**

18.30 Uhr: Heilige Messe

**Jehovas Zeugen**

Lindenstraße 45

**Donnerstag**

19 Uhr: Gottesdienst

**Sonntag**

10 Uhr: Gottesdienst

**Leuchfeuer-Gemeinde Preetz****Sonntag**

10.30 Uhr Gottesdienst

## PLÖN

**Ev.-luth. Kirchengemeinde Plön****Nikolaikirche****Sonntag, 10. November**

11 Uhr Gottesdienst

**Gemeinschaft in der****Evangelischen Kirche****Gemeindehaus, Ulmenstraße 2****Sonntag**

11 Uhr: Gottesdienst – parallel dazu Kindergottesdienst

**Dienstag**

17 bis 18:30 Uhr: Pfadfinder Seeschwalben 12 - 14 Jahre – nicht in den Ferien

19:15 Uhr: Bibelgespräch (nicht in den Ferien)

**Mittwoch**

17:30 bis 19 Uhr: Pfadfinder See-

## PLÖN

schwalben 11 - 12 Jahre – nicht in den Ferien

**Donnerstag**

19 bis 20.30 Uhr: Pfadfinder Seeschwalben ab 14 Jahren – nicht in den Ferien

**Katholische Gemeinde St. Antonius von Padua**

Brückenstraße 15

**Sonntag**

9.30 Uhr: Heilige Messe

## MALENTE

**Ev.-luth. Kirchengemeinde Malente****Maria-Magdalenen-Kirche****Sonntag, 10. November**

9.30 Uhr Gottesdienst

**Montag, 11. November**

16.30 Uhr Gottesdienst, anschließend Umzug und Lichterfest auf dem Kita-Gelände

**Haus der Kirche, Janusallee 5****Dienstag**

10.30 bis 11.45 Uhr: Bibelgespräch (i. d. R. 1. und 3. Dienstag im Monat)

15.15 bis 16 Uhr Kinderchor (für Kinder ab 5 Jahren) (ab dem 3. September)

**Mittwoch**

15 Uhr: Seniorengemeindenachmittag

15.45 bis 16.30 Uhr Kindertreff ab Klasse 1

16 bis 18 Uhr: Kleiderkammer

16.30 bis 18 Uhr: Töpfern für Schulkinder

18.30 bis 20 Uhr: Töpfern für Erwachsene

**Donnerstag**

10 bis 11.30 Uhr Krabbelgruppe „Kleine Schäfchen“, Kinder von 0 bis 3 mit Eltern/Großeltern (ab 10. Oktober)

17 bis 19 Uhr: Band (nach Absprache)

19.30 bis 21.30 Uhr: Regionalchor Holsteinische Schweiz

**Katholische Kirchengemeinde****St. Marien Bad Malente****Samstag**

18 Uhr: Heilige Messe

**Christliche Gemeinschaft****Malente**

Königsberger Straße 38

**Sonntag**

11 Uhr: Gottesdienst

## UMLAND

**Ev.-luth. Kirchengemeinde Blekendorf****St.-Claren-Kirche**

Jeden 1. und 3. Sonntag

11 Uhr Gottesdienst

[www.kirche-blekendorf.de](http://www.kirche-blekendorf.de)**Ev.-luth. Kirchengemeinde Kirchnüchel****St.-Marien-Kirche****Täglich**

von 11 bis 18 Uhr Öffnungszeiten für Besucher, Kirchenführung nach Absprache unter 0172-8850779

**jeden 2. und 4. Sonntag**

Gottesdienste um 11 Uhr.

**Ev.-luth. Kirchengemeinde Lütjenburg****St.-Michaelis-Kirche, Marktplatz****Donnerstag, 7. November**

## UMLAND

11 Uhr Kindergartenandacht

**Sonntag, 10. November**

9.30 Uhr Gottesdienst

**Katholische Kirchengemeinde St. Bonifatius, Lütjenburg**

Amakermarkt 10

**Sonntag**

9 Uhr: Heilige Messe

**Mittwoch**

18 Uhr: Rosenkranzgebet

18.30 Uhr: Heilige Messe

**Ev.-Freikirchliche Gemeinde Lütjenburg****Friedenskirche, Auf dem Kamp 17****Sonntag**

9.30 Uhr: Gottesdienst

Infos Homepage [www.efg-luetjenburg.de](http://www.efg-luetjenburg.de)**Jehovas Zeugen Lütjenburg**

Am Hopfenhof 9

## UMLAND

**Donnerstag**

19 Uhr: Gottesdienst

**Sonntag**

10 Uhr: Gottesdienst

**Ev.-luth. Kirchengemeinde Neukirchen****St.-Johannis-Kirche, Hauptstraße 22****Pastoratsscheune****Dienstag**

14.30 bis 15 Uhr: Kinderchor altersgemischt mit Susanne Schwerk

**Mittwoch**

15.30 bis 17 Uhr: Pfadfindergruppen 6-9 Jahre

**Donnerstag**

19.30 bis 21.30 Uhr: Regionalchor mit Susanne Schwerk

**Freitag**

16.30 bis 18 Uhr: Pfadfinder (9 bis 13 Jahre)

## „Früher war mehr Farbe“ Mitgliederausstellung des Kunstkreises Preetz startet am Sonntag

**Preetz (t).** Im November eines jeden Ausstellungsjahres ist es beim Kunstkreis Preetz gute Tradition, Arbeiten der Mitglieder zu einem gemeinsamen Thema,

rantiert, denn die Mitglieder des Kunstkreises bieten unterschiedliche Gewerke an. So ist mit Malerei, Fotografie, Skulptur und diversen angrenzenden Techniken



Diese Collage von Kirsten Reimers trägt den Titel „Klimawandel“.

welches viele Möglichkeiten der Interpretation offenhalten soll, zu zeigen. Jetzt ist es wieder so weit: Die Mitgliederausstellung 2024 wird am Sonntag, 10. November, von 11.30 bis 13 Uhr mit einer Vernissage in den Galerieräumen in der Gasstraße 5 eröffnet.

Das diesjährige Thema lautet „Früher war mehr Farbe“. Es lädt geradezu zu unterschiedlichen Deutungen und auch zu kontroversen Diskussionen ein. Auch das Hängeteam ist gespannt, ob es eher eine bunte oder eine farblose Ausstellung werden wird. Bunt im Sinne von vielfältig ist aber wohl wieder ga-

zu rechnen.

Nach der Eröffnung ist die Schau zwischen dem 15. November und 1. Dezember jeweils freitags bis sonntags von 15 bis 18 Uhr geöffnet. Der Eintritt ist frei.



„Nico von der Pfalz“ nennt Künstler Jens Rahn diese Arbeit. Fotos: hfr

# Grandiose Gesangspremiere

## Jens Wawrczeck gab in Preetz erstmals abendfüllendes Konzert

**Preetz** (vg). Es war ein Musikabend voll kuscheliger Atmosphäre, grandiosen Melodien und Star-Appeal: Im „Stall 54“, der kleinen Konzertlocation gegenüber der Preetzer Stadtkirche, gab sich der Hamburger Schauspieler und Sprecher Jens Wawrczeck

am Freitag die Ehre – allen Fans der „Drei ???“ bestens bekannt als Stimme von Peter Shaw. Diesmal allerdings präsentierte er mit „How to Sing Hitchcock“ erstmals in seiner Karriere ein abendfüllendes Konzertprogramm, begleitet von Natalie Böttcher am Akkor-



Im „Stall 54“ trat Jens Wawrczeck (Mitte) mit Guido Jäger und Natalie Böttcher vor einem kleinen, aber begeisterten Publikum auf.  
Foto: Ralf Sabelus

## Konzert der Band „Slow Down Lily“

**Preetz** (t). Die Band „Slow Down Lily“ mit Musikern aus Kiel und Preetz spielt am Freitag, 8. November, live im Preetzer



„Stall 54“ in der Kirchenstraße 54. Der Eintritt ist frei, der Hut geht rum. Die Türen öffnen sich um 19 Uhr, das Konzert beginnt

um 20 Uhr. „Slow Down Lily“ spielen Bluesrock und Artverwandtes mit Retro-Prog-Einflüssen. Das Repertoire reicht vom elektrisch verstärkten Blues der End-60er (Free, Led Zeppelin, Spooky Tooth, Deep Purple) bis hin zu heutigen Alternativ- und New-Prog-Stücken. Neben diversen Klassikern werden auch nicht ganz so bekannte Perlen der Rockgeschichte (Mitch Ryder, Kula Shaker, Sharks) auf die Bühne gebracht sowie interessant arrangierte Eigenkompositionen eingestreut. Weitere Infos sind auf [slowdownlily.de](http://slowdownlily.de) zu finden.  
Foto: hfr

## Öffentliche Vereidigung auf der Reitbahn

**Plön** (t). Am Donnerstag, 14. November beginnt um 17 Uhr eine öffentliche Vereidigung und Gelöbnisfeier im Plöner Schlossgebiet. Antreten werden die Anwärter für die Unteroffizierslaufbahn und die Rekruten der Marineunteroffiziersschule sowie weiterer Dienststellen aus Schleswig-Holstein. Als Ehrengast und Redner erwarten die Veranstalter auch

Ministerpräsident Daniel Günther in Plön. Den Hintergrund zu dem Termin der Veranstaltung bildet der Gründungstag der Bundeswehr am 12. November 1955 ab. Damals erhielten die ersten 101 Freiwilligen ihre Ernennungsurkunden aus der Hand des ersten Verteidigungsministers der Bundesrepublik Deutschland Theodor Blank.



Im Rahmen der öffentlichen Vereidigung und Gelöbnisfeier treten die Soldaten auf der historischen Reitbahn im Plöner Schlossgebiet an.  
Foto: Schneider

deon und Guido Jäger am Kontrabass.

Auch als Sänger machte Wawrczeck eine gute Figur und begeisterte die 45 Zuschauer in dem ehemaligen Pferdestall mit seiner Performance. Er hatte eine ausgesprochen feine Songauswahl getroffen: von Liedern aus Hitchcock-Filmen („Mona Lisa“ oder „Que sera, sera“) bis hin zu Songs, die gerade noch am Thema kratzten. Die piffigen Arrangements verliehen den Evergreens eine beachtliche Frische. Über sich hinaus wuchs Jens Wawrczeck insbesondere beim Cole-Porter-Hit „The Laziest Gal in Town“ (im Original von Marlene Dietrich interpretiert) und dem bedrückenden Beatles-Klassiker „Eleanor Rigby“. Den mitreißenden Schlusspunkt setzte er – in Anspielung auf einen fast unbekannt Hitchcock-Film über

die Komponistenfamilie Strauss – mit dem Song „By Strauss“, eine spritzige Hommage von George Gershwin an die Musik der Walzerkönige.

Virtuos unterwegs waren von der ersten bis zur letzten Minute auch seine kongenialen Musiker, die zwischen den Songs auch immer wieder instrumentale Hitchcock-Soundtracks spielten – darunter die nervtötende Streicher-Musik aus „Psycho“ oder die von John Williams komponierte Filmmusik aus Hitchcocks letztem Film „Familiengrab“. Eine famose Leistung, der auch Jens Wawrczeck selbst Bewunderung zollte: „Es ist erstaunlich, dass Akkordeon und Kontrabass ein ganzes Orchester ersetzen können.“ Abgerundet hat Wawrczeck den Abend mit Anekdoten aus seinem Buch „How to Hitchcock“. Damit feierte er vor einem Jahr Premiere – als Autor.

Vortrag der Universitätsgesellschaft:

## Schlaglichter auf gesundheitliche Gefahren aus den Weltkriegen

**Plön** (t). Die Plöner Sektion der Schleswig-Holsteinischen-Universitätsgesellschaft lädt zum Vortrag am morgigen Donnerstag, 7. November in das Max-Planck-Institut in der August-Thienemann-Straße ein. Mit dem Thema „Bomben, Torpedos, Seeminen und weißer Phosphor in Nord- und Ostsee: Gesundheitliche Gefahren aus den Weltkriegen“ ist Prof. Dr. Edmund Maser als Referent zu Gast. Der Vortrag beginnt um 20 Uhr. Der Eintritt kostet (außer für Mitglieder) 6 Euro (Schüler, Studenten und Azubis 2 Euro). Zum Thema: In Nord- und Ostsee

sind durch die Weltkriege etwa 2 Millionen Tonnen unterschiedliche Seeminen, Granaten und Bomben in den deutschen Küstengewässern versenkt worden. Da die Metallgehäuse inzwischen korrodiert sind, kommt es verstärkt zum Herausreten von Giftstoffen ins Meer.

Diese Gifte gefährden durch direkten Kontakt und über die Nahrungskette auch den Menschen. Durch den wissenschaftlichen Nachweis dieser Problematik und viel Überzeugungsarbeit wird nun seitens der Politik gehandelt und man beginnt, die gefährlichen Munitionsreste zu bergen.

## „Letzte Hilfe“-Kurs

**Bosau** (t). Was tun, wenn der geliebte Angehörige im Sterben liegt? Viele Menschen erleben eine große Hilflosigkeit in diesen letzten Wochen, Tagen, Stunden. Und oft trifft es einen völlig unvorbereitet. Dabei hilft es, Bescheid zu wissen, was im Sterbeprozess im Körper passiert und was für die Person erleichternd ist. An der VHS Bosau findet daher am Mittwoch, 13. November, ein „Letzte Hilfe“-Kurs im Haus des Kurgastes statt. Beginn ist 17 Uhr, drei bis vier Stunden dauert der Kurs. Die Veranstaltung ist kostenlos, eine Spende für die „Letzte Hilfe“ Anbieter erwünscht. Der „Letzte Hilfe“-Kurs für Erwachsene beinhaltet Basiswissen und Orientierungen

sowie einfache Handgriffe am Sterbebett. Im Kurs wird über die Normalität des Sterbens als Teil des Lebens gesprochen und mögliche Beschwerden thematisiert, die Teil des Sterbeprozesses sein können, und wie man bei deren Linderung helfen kann. Anschließend wird gemeinsam überlegt, wie man Abschied nehmen kann und Möglichkeiten und Grenzen besprochen. Auch Patientenverfügung und Vorsorgevollmacht werden kurz angesprochen.

Geleitet wird der Kurs von zertifizierten „Letzten Hilfe“-Kursleiterinnen, Fachkräften für Palliativ Care und Koordinatorinnen in der Hospizinitiative Eutin e.V.

## Kreativangebot für verwaiste Eltern

**Wisch** (t). Der Verein Verwaiste Eltern und trauernde Geschwister lädt um ein Kind trauernde Eltern zu einem Kreativtag am Sonnabend, 23. November ein. Das Angebot leitet Karin Scheidemann aus der Klinikseelsorge Preetz. „In der Trauer kreativ zu werden und das nicht allein, sondern gemeinsam, ist für uns Alle ein großer Halt“, sagt sie. Das Treffen findet von 11 bis 15

Uhr. Für das „leibliche Wohl“ ist gesorgt. Veranstaltungsort ist Wisch bei Schönberg. Hier werden für die verstorbenen Kinder Grabgestecke angefertigt. Für diese können die Teilnehmer individuelle Dinge zum Verarbeiten mitbringen. Die Anmeldung erfolgt per E-Mail an karinscheidemann@t-online.de. Weitere Informationen unter [www.regenbogenwege.de](http://www.regenbogenwege.de)



**PETERSDOTTER**  
BESTATTUNGEN  
Preetz (04342) 762 40 · Plön (04522) 741 70 · [www.petersdotter.de](http://www.petersdotter.de)

## Traueranzeigen

### Danksagung

Einen geliebten Menschen zu verlieren ist so unendlich schwer.

### Erhard Gollsch

† 8. September 2024

### Herzlichen Dank

sagen wir allen Verwandten, Freunden, Bekannten und Nachbarn, die sich mit Wort und Schrift in stiller Trauer mit uns verbunden fühlten. Besonderer Dank gilt auch dem DRK Pflegezentrum und Petersdotter Bestattungen.

Im Namen der Familie  
**Oliver Gollsch**

Plön, im November 2024

## Helmut

Traurig verabschieden wir uns von einem besonders lebenswerten, überaus hilfsbereiten und begeisterten Tänzer.

**Der Volkstanzkreis  
der evangelischen Kirchengemeinde Plön**

*Es weht der Wind ein Blatt vom Baum, von vielen Blättern eines,  
dies eine Blatt, man merkt es kaum, denn eines ist ja keines.  
Doch dieses Blatt allein, war Teil von unserem Leben,  
drum wird dies Blatt allein, uns immer wieder fehlen.*

Rainer Maria Rilke

Wir müssen Abschied nehmen von meinem lieben Mann,  
Vater, Schwiegervater und Opa

## Helmut Grosche

\*15. April 1939 †14. Oktober 2024

In Liebe und Dankbarkeit

**Antje Grosche  
Petra Grosche mit Neele  
Arnim Johanning... und Sammy** 

Die Urnentrauerfeier findet am Donnerstag, dem 14. November 2024 um 11.00 Uhr in der Osterkirche zu Plön statt.  
Die Beisetzung erfolgt im Anschluss auf dem Osterfriedhof.

Statt freundlich zugedachter Blumen bitten wir um eine Zuwendung für die Ausbildung der Enkeltochter auf das Sonderkonto der Firma M. Busch Bestattungen, IBAN: DE38 2105 0170 1005 0215 20, Trauerfall Helmut Grosche.

*Einschlafen dürfen, wenn man das Leben nicht mehr selbst gestalten kann, ist der Weg zur Freiheit und Trost für alle.*

## Manfred Regenber

\* 28. Mai 1948 † 26. Oktober 2024

In stiller Trauer

**Nicole Johannsen  
Sandra Regenber  
mit Eric-Levin**

Plön

Die Beisetzung findet im Familienkreis statt.

Traueranschrift: Petersdotter Bestattungen  
Gänsemarkt 12, 24306 Plön

# der reporter **Leser-Reisen aktuell**

## „Dänemark kennen & lieben“: Schloss-Weihnachtsmarkt Kronborg auf dem weltberühmten Hamlet-Schloss in Traum-Lage direkt am Öresund

Eines der schönsten Renaissance-Schlösser der Welt erwartet unsere Leser:innen in atemberaubender Traumlage direkt am Öresund mit Blick auf Schweden in Helsingör an der Nordspitze der Insel Seeland im weltberühmten Hamlet-Schloss „Kronborg“, wo einst in der gigantischen Seefestung Shakespeares Tragödie „Hamlet“ spielte und wo nunmehr ein traumhafter Weihnachtsmarkt „mit Meerblick“ in den alten Kasematten, im gewaltigen



Festungswerk und im Schloss mehrere hundert Weihnachtsstände mit prachtvoller Dekoration begeistern werden. Die Anreise erfolgt ab Plön via der Vogelfluglinie mit den Scandlines-Grossfähren über 4 dänische Inseln zum Schloss Kronborg inklusive Eintritt und 3 Stunden Freizeit. Zusätzlich lockt die gemütliche Seefahrer-Altstadt von Helsingör zum Shoppen & Bummeln.

nur  
**69,95**

• Reisettermin: •  
01.12.2024 (Sonntag)



## Mit den Märchenschiffen zum Weihnachtsmarkt Rostock



Weihnachtliche Bus- & Seereise als Schnupper-Kreuzfahrt durch Lübecker- und Mecklenburger Bucht ca. 3,5 Std. mit dem nagelneuen Jumbo-Fährschiff „Nils Holgersson“ mit mehr als 240 Metern Länge eines der größten Fährschiffe Europas via Travemünde zum Weihnachtsmarkt Rostock – Norddeutschlands größter und schönster Weihnachtsmarkt mit 3 Std. Freizeit vor Ort. Reichhaltiges Frühstücks-Buffet an Bord inkl. Kaffee/Tee/Säften inklusive! Busfahrt ab Plön bzw. Plön & Preetz (siehe Datum)

• Reisettermine: • 03.12.2024 ab Plön  
• 11.12.2024 ab Preetz und Plön

Komplettpreis  
nur: **69,90**



## Preisknüller: Weihnachts-Shopping in Stettin



In bester Citylage direkt im Zentrum erwartet unsere Leser:innen unser neueröffnetes Top-Hotel mit großem Schlemmer-Frühstück vom Buffet zum landesweit einmaligen Schnäppchenpreis an den Advents-Weekends zum grenzenlosen Shopping-Bummel zu noch immer erstaunlich günstigen Preisen mit ganz viel Freizeit auf Grund der Top-Lage des Hotels zum Bummeln & Shoppen! • Leistungen: • Fahrt im erstklassigen Fernreisebus direkt ab Preetz und Plön • 1 x Übern. im Top-Hotel mit gr. Schlemmer-Frühstück vom Buffet • Große Stadtrundfahrt mit fachkundiger Reiseleitg. am Sonntagvormittag / Aufpreis 15,00 €

• Reisettermine: • 30.11. - 01.12.2024 (1. Advent) • 07.12. - 08.12.2024 (2. Advent)

nur  
**129,90**  
EZ + 39,- Euro

## Skandinavische Weihnachtsmärkte Flensburg & Tondern mit Schlemmer-Menü im „alten Rumspeicher“ am Hafen



Weihnachts-Genuss Tondern/Dänemark

Die schönsten Weihnachtsmärkte des Nordens mit ganz viel „Hygge“ und skandinavischem Flair erwarten unsere Gäste bei der großen Genießer-Tour Kurs Nord mit Besuch des „Nordischen Weihnachtsmarktes“ in Flensburg in der großen Fußgängerzone mit vielen regionalen Anbietern und kulinarischen Genüssen aus Dänemark im Lichterglanz, bevor am Nachmittag der Kurs über die Grenze in die einmalige „Weihnachtsstadt“ Tondern führt, wo unsere Leser:innen u. a. die weltberühmte „Alte Apotheke“ mit ihrer weltweit einmaligen Weihnachts-Ausstellung begeistern wird. Zum Mittagessen werden unsere Gäste zudem kulinarisch rundum verwöhnt im „alten Rumspeicher“ am Flensburger Hafen, wo ein leckeres 2-Gang-Menü in uriger Atmosphäre serviert wird. Busfahrt ab/bis Plön und Preetz.

• Reisettermin: • 15.12.2024 (3. Advent/Sonntag)

nur:  
**49,95**

## Weihnachts-Gala-Konzert im „Michel“ mit New York Gospel Weltberühmter Gospel-Chor & Orchester im Advent zu Gast in Hamburg mit „Christmas Concert“



Zusatz-Bus wegen gr. Nachfrage!

Ihre stets umjubelten Gastspiele führen sie um die ganze Welt und erstmals sind sie nun zu Gast an der Elbe: Der weltberühmte „New York Gospel Choir“ kommt zum besonders festlichen und stimmungsvollen Gala-Konzert in die weihnachtlich geschmückte Hamburger Hauptkirche St. Michaelis und offeriert, gemeinsam mit einer phänomenalen Live-Band aus den USA, ein zweistündiges „christmas concert“ als besonderes musikalisches Advents-Erlebnis als wäre der Gast live in einer New Yorker Kirche. Lassen Sie sich begeistern von der Gospel-Musik Harlems und genießen Sie mit Premium-Eintrittskarten der 1. oder 2. Kategorie inklusive der Busfahrt ab Preetz und Plön ein Advents-Konzert der Spitzenklasse!

• Reisettermin: • 04.12.2024

ab  
**99,90**



Leser-Reisen-Telefon: 04521-701130

Leser-Reisen-Mail: [leserreisen@der-reporter.info](mailto:leserreisen@der-reporter.info)

Anmeldung Mo. – Fr. von 09 bis 13 Uhr

Jetzt auch online buchen  
unter:  
[leserreisen.der-reporter.info](http://leserreisen.der-reporter.info)  
oder einfach QR-Code scannen

