

Heute mit dem Sonderthema  
Köstlicher Herbst  
auf Seite 8

# der reporter

Das Familienwochenblatt für Plön und Preetz

www.der-reporter.info · Tel. 0 45 21 / 70 11 0

Mittwoch, 13. Oktober 2021

Plön/Preetz Ausgabe Nr. 41

**KaminSievers** MEISTERBETRIEB  
Kachelofen-, Kamin- & Schornsteinbau  
Schönberger Straße 82  
24148 Kiel-Wellingdorf  
Tel. 04 31 - 647 69 42  
www.kamin-sievers.de  
Öffnungszeiten:  
Mo. - Fr. 10 - 18 Uhr • Sa. 10 - 14 Uhr



Ihr autorisierter Service-  
betrieb für Fiat und Ford  
Schellhorner Str. 88 - 90 · 24211 Preetz · Tel. 0 43 42 / 8 12 33

**Deumann**  
AUTOMOBILE GmbH  
Schellhorner Str. 88 - 90 · 24211 Preetz · Tel. 0 43 42 / 8 12 33



## Von der Skulptur zur Kultur During-Figur im Blickpunkt kreativer Grundschulkinder



*Kleine Feierstunde an der Lütjenburger Grundschule: Die Sieger des Schreibwettbewerbs lesen ihre Geschichten zur During-Plastik „Mädchen mit Frosch“ vor. Mehr über das Kulturprojekt lesen Sie ab Seite 2.*  
Foto: Schneider

**meineBrille zum Komplettpreis**

Komplette Einstärkenbrille ab € 75,-<sup>4</sup>

Komplette Gleitsichtbrille € 299,-<sup>5</sup>  
mit ZEISS-Gläsern inkl. Superentspiegelung

- ✓ Superentspiegelte Gläser von ZEISS
- ✓ Topmodische Fassung
- ✓ Inklusive 3D-Sehtest

**HEINZEL in Preetz:**  
Lange Brückstraße 6 | Tel.: 04342 85 99 75

**HEINZEL RÖTTLER**  
BRILLEN + KONTAKTLINSEN

<sup>4</sup>mit Kunststoffgläsern (Index 1.5), gehärtet und mit Superentspiegelung, sph +6,00 bis -6,00 dpt., cyl +2,00, <sup>5</sup>„meineBrille“ Fassung inklusive ZEISS Kunststoffgläsern, gehärtet und mit Superentspiegelung, sph +5,00 bis -6,00 dpt., cyl +4,00, Add 0,75 bis 3,50 dpt.

**Hubert Broux**  
Rechtsanwalt Notar  
Markt 16 • 24211 Preetz  
Telefon: 0 43 42 17 16  
broux@t-online.de  
www.rechtsanwalt-notar-broux.de



**Steinbock-Immobilien e.K.**

**Plön/Seenähe**, 3,5 Zim., DG, renovierungsbed., Bad/WC, Küche, ca. 85 m<sup>2</sup>, Bj. 1900, Ölhzg., VA 136 kWh (m<sup>2</sup>.a) EffKL E € 550 + NK

**Plön/ruh. Lage**, gepfl. 2,5 Zim., 1. OG, Bj. '63, EBK, Bad/WC, ca. 64 m<sup>2</sup>, Balkon, 1 Keller, BA 81,82 kWh (m<sup>2</sup>.a) € 495 + NK

**Nähe Plön**, 1 Fam.-DHH/Einliegerwhg./Garage, 6 Zim., ca. 150 m<sup>2</sup>/492 m<sup>2</sup>, Bj. '81, Gashzg., EnAW in Bearbeitung € 395.000  
Verkauf zzgl. Maklercourtage; Vermietung zzgl. Mietsicherheit

Wenn auch Sie Ihre Immobilie verkaufen oder vermieten möchten, so benötigen Sie jetzt meine Unterstützung und Hilfe. Seit über 36 Jahren bin ich als Immobilien-Kauffrau in den Kreisen Plön/OH/SE und im Raum Kiel tätig und suche lfd. Immobilien in diesen Bereichen für vorgemerkte Kunden.

Inh. Birgit Schröder-Steinbock  
Musberg 9 • 24326 Ascheberg • 04522/2000  
(01 71) 9 91 15 31 • www.steinbock-ploen.de

**PETERSEN** ALLES AUS EINER HAND VOM MEISTERBETRIEB

AUSWAHL & INSPIRATION  
IN UNSERER **BÄDER** AUSSTELLUNG

Industriestraße 1 | 24211 Preetz  
Tel. 04342 80 00 80  
www.petersen-preetz.de

HEIZUNG SANITÄR BÄDER



Neu integriert im Grundschulalltag:

# Das „Mädchen mit Frosch“ als Quelle der Inspiration

## Lütjenburg

(los). Still und leise hält das „Mädchen mit Frosch“ auf seinem Sockel an der Grundschule Lütjenburg seine Stellung. Seit 1968 sind Generationen von Kindern an der Bronzeplastik vorbei zum Unterricht oder auf den Pausenhof gegangen. Wer die Figur wann warum schuf und wie ihre Beziehung zum Standort zustande kam, blieb für die meisten Schulbesucher wohl jahrzehntelang eine offene Frage.

Doch die Anonymität hat ein Ende: Im Rahmen einer kleinen Feierstunde auf dem Schulhof überreichte die Vorsitzende der Fritz-During-Stiftung Julia Meyer dem Schulleiter Matthias Esch eine Plakette, mit der die Skulptur „Mädchen mit Frosch“ künftig und dauerhaft als Werk Durings ausgewiesen wird. Weitere Arbeiten aus dem Nachlass des Künstlers sollen auf Initiative der Stiftung solche Infotafeln erhalten. Die Lütjenburger Figur ist nur eine von zahlreichen During-Bronzeplastiken, die im Plöner Kreisgebiet zu finden sind. Hierzu zählen etwa „Huckepack“ an der Plöner Schulzentrum am Schiffsthal oder das „Mädchen mit Reifen“ an der Theodor-Heuss-Gemeinschaftsschule in Preetz. Den Fördewanderweg in Heikendorf zieren During-Stehlen und am Weiher im Laboer Kurpark musiziert der „Flötenspieler“. Rund 640 Werke einschließlich Reliefs und baukeramische Arbeiten sind zahlreiche kleinere und größere Kunstobjekte in die Stiftung über, die ihren Sitz in der Plöner



Die Gewinner des Schreibwettbewerbs Svea (4b) und Colin (3a) präsentieren die neue Plakette, mit der die Skulptur als Durings Werk gekennzeichnet ist.

Fotos: Schneider

Kreisverwaltung hat. 1996 wurde die Fritz-During-Stiftung im Kreis Plön gegründet. Ihr Zweck ist die Förderung von Kunst und Kultur, insbesondere die Bewahrung des künstlerischen Nach-

lasses von Fritz During durch Ausstellungen und Dokumentation in der Öffentlichkeit.

Fachleitung Kunst, bot das aus der Taufe gehobene Programm den Schülern eine kreative Herausforderung. Allen voran ein Jahres-Fotoprojekt, das die Figur in ihrer Erscheinung im Wech-

Die Grundschule Lütjenburg hat sich von ihrem „Mädchen mit Frosch“ inspirieren lassen und eine Reihe von Aktionen im Rahmen der kulturellen Bildung initiiert, die das Thema Kunst in den Mittelpunkt rücken und Durings Werk wieder mehr Beachtung schenken. Angeschoben durch Dr. Britta Krengel, Beauftragte für kulturelle Bildung und Fachleitung Deutsch, sowie Karen Schamerowski,



Unter Leitung der Laboer Künstlerin Astrid Krömer entstanden während eines Projekttages farbenfrohe Gemälde zur Bronzeskulptur „Mädchen mit Frosch“ von Fritz During.

zahlreiche kleinere und größere Kunstobjekte in die Stiftung über, die ihren Sitz in der Plöner

lasses von Fritz During durch Ausstellungen und Dokumentation in der Öffentlichkeit.

sel von Sommer und Winter in den Blickpunkt geholt hat. Herausgekommen sind „die vielen



## Die versteinerte Prinzessin und der Frosch

von Svea Petersen Klasse 4b Grundschule Lütjenburg

Einst gingen Mutter und Tochter über den Schulhof der Grundschule Lütjenburg. Auf einmal saß vor ihnen ein Frosch.

Die Tochter namens Lili ekelte sich vor dem Frosch und dann sprang dieser auch noch auf ihre Schulter. Lili fiel vor Schreck fast in Ohnmacht.

Die Mutter aber blieb ganz ruhig. Ganz im Gegenteil, sie fand ihn interessant und fragte ihn was er denn wolle. Der Frosch antwortete: „Die Skulptur dahinten ist eine versteinerte Prinzessin namens Cindarella. Sie wurde von einem bösen Zauberer in Stein verwandelt und nur ein Mensch, der noch nie gelogen hat, kann sie erlösen.“

Die Mutter staunte: „Meinst du das wirklich ernst?“

Der Frosch mit dem Namen Ferdinand sah sie traurig an uns klagte: „Du bist wie alle anderen.“

„Alle anderen?“, wiederholte die Mutter leise. „Ja wie alle anderen, wiederholte Ferdinand. Ich versuche schon viele Jahre jemanden zu finden, der mir hilft die

Prinzessin zu erlösen. Könnt ihr beide mir nicht helfen?“

Lili platzte heraus: „Auf keinen Fall helfe ich einem ekligen Frosch und wieso kann der überhaupt sprechen?“

„Ich werde dir auf jeden Fall helfen Ferdinand“, widersprach die Mutter.

Ferdinands Augen begannen zu strahlen und er erklärte seinen Plan.

Alle Kinder der Schule sollten in einer Zeremonie die Skulptur küssen und es würde sicherlich einer oder eine dabei sein, der noch nie gelogen hatte.

Gesagt, getan! Sie gingen zum Schuldirektor Herrn Quarn und baten ihn um Hilfe.

Der aber sagte: „Mit euch ist wohl die Fantasie durchgegangen. Auf keinen Fall wird das stattfinden.“ Er schlug ihnen die Tür vor der Nase zu.

Aber sie gaben nicht auf und hängten überall Plakate auf und dann um Mitternacht kamen alle auf den Schulhof und einer nach dem anderen versuchte sein Glück und küsste die Skulptur.

Aber sie erwachte nicht und Ferdinand und die Mutter waren sehr enttäuscht. Das bedeutete ja, dass alle an der Schule schon

einmal gelogen hatten. Lili sagte: „Siehste, ich wusste doch, dass der Frosch total spinnt.“ Dann begann ein heftiger Streit zwischen Mutter, Tochter und Ferdinand und alle drei gingen traurig nach Hause. Das heißt, Ferdinand setzte sich bei seiner Prinzessin auf den Schoß und wurde sofort auch zu Stein.

Am nächsten Tag kam Herr Quarn als erster in die Schule und sah, das die Skulptur im Gesicht ganz schmutzig war. Das ging natürlich nicht und da er kein Putzzeug zur Hand hatte, hauchte er die Skulptur an und wollte mit seinem Jackenärmel die Flecken wegpolieren. Zufällig berührten seine Lippen dabei die Lippen der versteinerten Prinzessin.

Da erwachte sie und mit ihr der Frosch Ferdinand. Sie bedankte sich und ging mit ihrem Frosch davon.

Sie sagte: „Warum tragen hier alle Masken vor dem Gesicht?“

„Das ist eine lange Geschichte“, antwortete Ferdinand.

Natürlich glaubte niemand Herrn Quarn und die Skulptur wurde als gestohlen gemeldet.



## Niemand ist allein

Von Colin Probe, 3a, Grundschule Lütjenburg

Es war einmal im Jahre 1970 am 24. Dezember um 3 Uhr nachts. Es war bitterkalt und in den Fenstern der Leute leuchteten Kerzen des Heiligen Abends, die ein wenig mein Herz erwärmten. Trotzdem war ich allein mit meinem Freund, dem Frosch, was mich traurig machte. Plötzlich hörte ich Stimmen und es kamen zwei Kinder, ein Junge und ein Mädchen zwischen 6 und 10 Jahren auf den Schulhof. Sie hatten eine Kiste in der Hand und kamen zu mir.

Sie sagten: „Hallo, wir sind Colin und Luisa und niemand soll zum Heiligen Abend allein sein. Ist dir kalt?“ Ich antwortete: „Ja, mir ist sehr kalt.“ Colin und Luisa holten aus der Kiste eine warme Jacke und eine warme Mütze, die sie mir gaben. Danach holten sie einen kleinen Weihnachtsbaum und Kerzen aus der Kiste und schmückten den

Schulhof. Colin zündete die Kerzen an und der Schulhof war in einen warmen Lichtschein gehüllt. Aus der Ferne sah ich Schatten mit Lichtern auf mich zukommen. Der Schulhof füllte sich mit vielen Kindern. Colin kam auf mich zu und gab mir ein eingepacktes Geschenk. Und dann, ja dann passierte etwas Magisches: Alle Kinder begannen zu singen. Ich kannte die Melodie nicht, aber der Text war schön. Colin sagte: „Das ist das Lied Keiner ist allein, was wir für dich gemacht haben.“ Daraufhin durfte ich das Geschenk auspacken. Es war ein Buch, welches „Froschkönig“ hieß. Ich freute mich und las den Kindern das Buch vor. Die Kinder freuten sich und versprachen mir: „Wir kommen jedes Weihnachten wieder!“ Ich war glücklich und fühlte mich nicht mehr allein. Und wenn sie nicht gestorben sind, dann leben sie noch heute.

Gesichter“ des „Mädchens mit Frosch“. So wirkt es mit tränenden Regentropfen auf dem nächsten Bild sommerlich-heiter mit Sonnenbrille in Szene gesetzt oder scheint mit wärmendem Wollschal und Mütze im Schnee der Winterkälte zu trotzen.



Die Vorsitzende der Fritz-During-Stiftung Julia Meyer stellte die Besonderheit des During-Nachlasses in den Mittelpunkt, darunter Arbeiten, die wie das „Mädchen mit Frosch“ als Kunst am Bau geschaffen wurden.

Ebenso haben sich die kreativen Grundschüler mit Künstlerin Astrid Krömer aus Laboe während eines Projekttag mit Pinsel und Tuschkasten daran gemacht, ihre Ideen zum „Mädchen mit Frosch“ in die Welt der Farben zu übertragen.

Der Frage, was wäre, wenn das Mädchen mit Frosch sprechen könnte?, stellten sich die Dritt- und Viertklässler als Teilnehmer eines Schreibwettbewerbs. In diesem dritten Projekt entstanden besonders phantasievolle und märchenhafte Texte. Diese zeigten auch, „wie die Skulptur in den Schulalltag integriert ist“, fand Britta Krenkel. Die Gewinner des Schreibwettbewerbs heißen Colin (3a) und Svea (4b). Was sich die beiden ausgedacht haben, ist in ihren nachfolgenden Aufsätzen zu lesen.

### Pergola Markisen



MARKUS DIENST

**SONNENSCHUTZTECHNIK**

Industriestraße 10a · 23701 Eutin

Fon 04521 · 761 39 99

Bitte Termin zur Beratung vereinbaren.

[www.sonnenschutztechnik-dienst.de](http://www.sonnenschutztechnik-dienst.de)





Bille und Bolle:

# Zwei graue Tigerchen, die sich was trauen

**Kossau/ Lebrade (t).** Auch in dieser Ausgabe wollen wir Ihnen wieder tolle Bewohner des Tierheims Kossau-Lebrade vorstellen, die ein neues und liebevolles Zuhause mit großem Garten suchen. Für Bolle kann der Garten gar nicht groß genug sein. Der etwa dreijährige Kater mit getigertem Fell kommt von draußen. Er hat sich von dem ernährt, was ihm Leute zu futtern gegeben haben. Nun ist er im Tierheim und lebt wie im Schlaraffenland – aber

auf dem Boden und beobachtet aufmerksam seine Umgebung. Für die Vermittlungsfotos hat sich Bolle aber großartig verhalten. Er flitzte nicht weg, sondern hielt still und schaute ab und an zur Kamera. Wahrscheinlich hat er sich das von dem Nachbarskater abgeschaut, denn der wurde kurz darauf vermittelt. Auf ein Spielchen mit Federn oder Bällen lässt sich der schüchterne Schatz noch nicht ein. Aber von Tag zu Tag zeigt er sich offener und aufgeräumter. Er gewöhnt sich an die liebevollen Zweibeiner, die ihn umgeben. Ein richtiges Zuhause wäre natürlich tausendmal schöner, am liebsten mit einem großen Revier. Wer



die Freiheit in der Natur fehlt ihm natürlich sehr. Bolle macht das Beste daraus, so gut wie er eben kann. Wenn er unsicher ist, verkümmelt er sich in den Mittelgang. Da kann er ins Außengehege flitzen, wenn jemand reinkommt, und nach drinnen sausen, wenn sich jemand von außen nähert. Schlauer Kerl! In seinem Raum hat er auch ein paar Kratzbäume zum Verkriechen stehen. Die findet der Draußenbursche allerdings mehr als rätselhaft. Lieber sitzt er

ganz tief in Bolles grüne Augen schaut, kann sehen, dass er fest daran glaubt, schon bald ein tolles Zuhause zu finden. Katzendame Bille kam einen Tag vor Bolle im Tierheim an. Sie kennen sich von der Draußenfütterstelle, legen aber keinen großen Wert auf Zweisamkeit. Bille hat schönes getigertes Fell und eine zierliche Statur. Sie ist sehr zutraulich und genießt es, Besuch zu bekommen. Liebend gerne schmiegte sie sich an die Beine

## Tiere suchen ein neues Zuhause

Gemeinschaftsaktion



Tierschutzverein und Umgebung e.V.

An der B430 · 24306 Kossau/Lebrade · Tel. 04522 / 2389



lauf zu haben - mit ausreichend Futter, um das man sich nicht kloppen muss. Das zarte Samtpfötchen schätzt auch das warme Kuschkörbchen zum Ausruhen. Sie würde es sehr genießen, mit ihren Lieblingmenschen auf der Couch abzuhängen und

oder springt auf den Schoß, um geherzt zu werden. Mit ihrer kleinen Schnute und den großen Kulleraugen sieht sie aber auch zu putzig aus. Das junge Katzenmädchen interessiert sich für alles und legt eine gesunde Neugier an den Tag. Gefürchtet hat sich Bille bisher jedenfalls noch nicht. Viel mehr scheint sie erleichtert zu sein, einen geordneten Tagesab-

später nochmal auf eine Stippvisite im Garten bei ihren Verehrern vorbeizuschauen. Wenn Sie sich für Bille oder Bolle interessieren, rufen Sie uns gerne unter der Telefonnummer 04522-2389 an. Auf unserer Internetseite [www.tierheim-kossau-ploen.de](http://www.tierheim-kossau-ploen.de) finden Sie weitere Informationen rund um das Tierheim und seine süßen Bewohner.

### Preetzer Universitäts-Gesellschaft:

## „Wasserstoff - naive Träumerei oder Lösung der Probleme?“

**Pretz (t).** Die Preetzer Universitäts-Gesellschaft nimmt am Dienstag, 26. Oktober 2021 ihre Vortragstätigkeit wieder auf und startet mit dem Thema „Wasserstoff - naive Träumerei oder Lösung der Probleme?“ Als Referent ist Prof. Volkmar Helbig vom Institut für Experimentelle und Angewandte Physik in Kiel zu Gast. Die Veranstaltung beginnt um 19.30 Uhr in der Mensa der Schulen am Hufenweg und kostet 4 Euro Eintritt. Mitglieder, Schüler und Studierende können kostenfrei teilnehmen.

Volkmar Helbig widmet sich den Fragen zur Wasserstoffnutzung als einem aktuellen und derzeit viel beachteten Thema. Der Vortrag widmet sich neben den physikalischen Grundlagen auch den derzeit diskutierten Anwendungen von Wasserstoff in Industrie, Verkehr und Energiewirtschaft. Darüber hinaus geht es auch um die Probleme bei der Wasserstoffherzeugung. Diese ist mit einem hohen Bedarf an elektrischer Energie verbunden, welche klimaneutral bereit-

gestellt werden müsste. Bereits vor 40 Jahren erschien das Buch „Wasserstoff - die Energie für alle Zeiten“. Aus welchen Gründen die Gedanken dazu damals nicht umgesetzt wurden, wird ebenfalls thematisiert.

Bis zum Jahresende bietet die Universitäts-Gesellschaft ihren Gästen in Preetz drei weitere Vorträge an: Am 9. November referiert Prof. Sebastian Krastel über die Erschließung verborgener Welten durch akustische Vermessung des Meeresbodens. Dr. Andreas Mieth entführt seine Zuhörer am 23. November auf den Spuren von James Cook in die Südsee. Prof. Oliver Auge rundet das Programm am 7. Dezember mit einem historischen Beitrag über den deutsch-dänischen Grenzraum ab. Für den Beginn des nächsten Jahres sind fünf weitere Vorträge in Vorbereitung. Alle Veranstaltungen finden dienstags um 19.30 Uhr in der Mensa der Schulen am Hufenweg statt und kosten 4 Euro Eintritt (außer für Mitglieder, Schüler und Studierende).

Aus dem Kreis

Sicherheit auf Knopfdruck.

Der Johanniter-Hausnotruf.

Jetzt bestellen!

[www.johanniter.de/hausnotruf-testen](http://www.johanniter.de/hausnotruf-testen)

0800 32 33 800 (gebührenfrei)



4 Wochen gratis testen und Preisvorteil sichern!\*



JOHANNITER

\*Gültig bis 07.11.2021

Laut sein für die Schule heißt laut sein für die Kinder:

# „Diese Schule darf nicht geschlossen werden!“

## Eltern, Schüler und Bosauer rufen zur Demo für den Schulstandort Hutzfeld auf

**Hutzfeld** (ed). Die Schließung schwebt ein bisschen wie ein Damoklesschwert über der kleinen Hutzfelder Gemeinschaftsschule, die erst vor wenigen Jahren gerettet werden konnte, weil sie zur Außenstelle der Eutiner Wilhelm-Wisser-Schule geworden ist. Schon in diesem Schuljahr gibt es keine neue 5. Klasse, weil nicht genug Kinder dafür da gewesen seien. So ganz glauben mögen die Eltern der Kinder hier das nicht. „Schon als es um die Anmeldungen für die 5. Klasse ging, gab es das Gerücht, dass die 5. Klasse ohnehin nicht zustande kommen würde“, erzählt Finn Brinkmann, dessen Tochter in die 6.



Die Eltern Stefanie Meinsma (mit Tochter Finja) sowie Nicole und Finn Brinkmann haben zusammen mit den anderen Hutzfelder Eltern und der Hilfe der SchülerInnen eine Demo organisiert und laden alle Bosauer, alle Eltern, Schüler und Interessierten dazu ein, am 19. Oktober um 18.30 Uhr vor der Turnhalle mit ihnen laut zu sein für die Hutzfelder Schule.

Klasse in Hutzfeld geht. Denn Eltern, deren Kinder eigentlich

den Jahr keine fünfte Klasse zustande kommt.“ Denn dafür wäre eine Klassenstärke von 25 Kindern notwendig – und wäre das nicht der Fall, würde ein Weiterbetrieb der Außenstelle der Wilhelm-Wisser-Schule über den Sommer 2023 bereits fraglich. In der Schulkonferenz am 19. Oktober sollen wohl die weiteren Schritte beschlossen werden – und um hier eine Lanze für ihre Schule zu brechen, haben Schüler und Eltern eine Demo organisiert, die am Tag der Schulkonferenz um 18.30 Uhr vor der Turnhalle stattfinden wird. „Irgendetwas müssen wir ja tun“, sagt Finn Brinkmann, „also haben wir beschlossen, laut zu werden.“ Dazu laden sie alle, wirklich alle ein –

Eltern, SchülerInnen, Großeltern, die Hutzfelder, alle Bosauer, die Nachbarn, schlicht jeden, der ein Interesse daran hat, dass das Hutzfelder Schulhaus weiter mit Leben erfüllt wird, die Kinder der Gemeinde Bosau und der angrenzenden Gemeinden eine Schule haben, die für sie erreichbar, die liebenswert und familiär ist und doch ihren Bildungsauf-

trag mit ganzem Herzen erfüllt. Die Kindern beim Geborgen-Großwerden hilft, die keine stundenlangen Schulwege erfordert, die erreichbar und nahbar ist. Auch die Gemeinde Bosau hat sich den Erhalt ihrer Schule auf die Fahnen geschrieben, hatte sogar beschlossen, die Schülerbeförderungskosten für die Fünftklässler zu übernehmen, damit die Eltern, die ihre Kinder von außerhalb anmelden möchten, nicht finanziell belastet werden. „Für die Gemeinde Bosau als Schulträger hat der Erhalt ihres Schulzentrums in Hutzfeld höchste Priorität“, so der Bosauer Bürgermeister Eberhard Rauch, „dafür ziehen wir alle an einem Strang.“ Und dafür unterstützt er die Demo ausdrücklich, werde

auch daran teilzunehmen, wie er sagt. Vor allem aber für die SchülerInnen ist der Erhalt ihrer Schule enorm wichtig – sie fühlen sich pudelwohl in der familiären Umgebung mit dem Außengelände samt Schulwald, das zum Spielen und Toben einlädt, in dem Schulgebäude, das neben engagierten, freundlichen, beliebten LehrerInnen alles hat, was Kinder brauchen zum Geborgenfühlen und Großwerden: Klassenräume, in denen sich gern lernen lässt, neue Naturwissenschaftsräume, einen tollen Werkraum, einen kleinen Schulgarten, eine Bücherei, eine super OGS, Schulsozialarbeit, eine funktionierende Busanbindung, schlicht alles, was SchülerInnen und ihre Eltern sich wünschen. Sollen wir wirklich unsere Kinder auf einen Schulweg schicken, der sie nach Pönitz, Eutin, gar Segeberg reisen lässt? Obwohl hier eine Schule steht? Kommt es auf genau 25 Kinder an? Auf Wirtschaftlichkeit oder auf unsere Kinder? All das sind Fragen, die sich die betroffenen Eltern derzeit stellen, die, deren Kinder vielleicht für ihre letzten beiden, drei oder vier Schuljahre die Schule wechseln müssten. Deshalb bitten sie: „Kommt mit Maske und Abstand, aber mit Plakaten und mit Trillerpfeifen“, sagt Finn Brinkmann, „und seid mit uns laut. Denn laut sein für die Schule heißt laut zu sein für unsere Kinder!“



Mit einem Plakat werben die Eltern für ihre Demo.

nach Hutzfeld auf die Schule sollten, hätten sie aus Unsicherheit, ob die Schule nicht doch noch geschlossen wird, in Pönitz, Ahrensböck oder Eutin angemeldet – „und das habe ich jetzt wieder von vielen Eltern gehört“, sagt Stefanie Meinsma, deren Tochter Finja ebenfalls die 6. Klasse in Hutzfeld besucht, „nur weil zu hören ist, dass auch im kommen-



**DörpsKrag**

**Holsteiner Spezialitäten**

Am Samstagmittag und Sonntagmittag  
den 16. / 17. Oktober von 11.30 - 14.30 Uhr

**Wirsingkohlroulade**

Herzlich willkommen! Wir bitten um Ihre Anmeldung!

Alte Dorfstraße 17 • 24306 Rathjensdorf • Telefon: 04522/2615





Deutsche Meisterschaften im Orientierungslauf:

# Drei Medaillien für Preetzer Nachwuchskaderläufer

**Preetz** (t). Die Fahrt zur Deutschen Meisterschaft (1. bis 3. Oktober 2021) über die Langdistanz und zum Deutschland-Cup Staffeltwettbewerb nach Gröden im Süden Brandenburgs hat sich für die Orientierungsläufer des Preetzer TSV gelohnt. Im Wettkampfgelände erwartete die Starter ein oft sehr schnelles Gelände mit einem abwechslungsreichen Höhenrelief und teilweise üppigem Bodenbewuchs. Die drei Preetzer Nachwuchskaderläufer Annika Stamer, Konrad Stamer und Anton Silier kamen damit bestens zurecht und konnten drei Medaillen erlaufen.

Silber gab es für Annika in der Kategorie D16 und für Anton Silier bei den Junioren in H20. Der Preetzer Jugendeuropameister Konrad Stamer war nach einer längeren Krankheits- und Verletzungspause ebenfalls wieder am Start und wurde Dritter in der stark besetzten Kategorie H18. Weitere Diplom-Platzierungen konnten Ieva Grahl als 6. in D35 und Christian Stamer als 6. in H50 erlaufen.

Beim altersgemischten Deutschland-Cup Staffeltwettbewerb hatte das Preetzer Team bestehend aus Anton Silier, Christian Stamer, Thies Knoll, Annika Stamer und Konrad Stamer Pech mit dem elektronischen Zeitmess- und Kontrollsystem und kam nicht in die Wertung. Das



Anton Silier sowie Annika und Konrad Stamer freuen sich über ihre Medaillen (v. l.).

Potenzial ist aber auch hier vorhanden und so haben sich alle vorgenommen im kommenden Jahr eine TOP 6 Platzierung und bei etwas Glück eine Medaille zu erlaufen.

## „Rund um den Großen Binnensee“ Herbstlauf mit Halbmarathon, 9,1 km Volkslauf und Walking

**Lütjenburg** (t). Nachdem der 37. Herbstlauf des TSV Lütjenburg im vergangenen Jahr coronabedingt abgesagt werden musste, will der Sportverein in diesem Jahr die traditionelle Laufveranstaltung wieder anbieten. Die Veranstaltung findet am Sonntag, dem 7. November 2021 statt. Der Startplatz befindet sich rund 600 Meter vom Meldebüro entfernt im Gewerbegebiet Bunendorp auf Höhe der Feuerwache, das Ziel und die Orgaräume am Sportplatz an der Kieler Straße 34. Die Veranstaltung findet unter den Bedingungen der dann aktuellen Landesverordnung zur Bekämpfung des Coronavirus statt.

In Vorbereitung ist eine reine Volkslaufveranstaltung ohne Wettbewerbscharakter, ohne Zeitmessung und ohne Siegerehrung. Geblieben sind die bekannten Strecken: Der Halbmarathonlauf führt über einen abwechslungsreichen Kurs mit Steigungen und Gefälle rund um den Großen Binnensee zwischen Stöfs und Hohwacht. Die Teilnehmer laufen auf Rad- und Spurplattenwegen. Die 9,1 km lange Walkingstrecke folgt einem kürzeren Rundweg über

Darry und Stöfs zurück nach Lütjenburg. Einmalig können in diesem Jahr die 9,1 km dieser Strecke auch gelaufen werden. Die Walking- und Laufstrecke führt zunächst bis zum Binnensee bei Stöfs. Dort trennt sich der Kurs von der Halbmarathonstrecke und folgt einem kürzerem Weg zurück nach Lütjenburg.

An den Strecken und im Zielbereich werden Getränke und Verpflegung bereit gehalten. Es gibt bei dieser Veranstaltung jedoch weder Umkleieräume noch Duschmöglichkeiten, so dass sich alle Teilnehmer entsprechend vorbereiten müssen.

Die Startnummern werden am Veranstaltungstag zwischen 8.45 Uhr und 9.45 am Vereinsgebäude des TSV Lütjenburg, Kieler Straße 34 in Lütjenburg ausgegeben. Die Läufer starten ab 10 Uhr in kleinen Blöcken mit 2 Minuten Abstand. Die Walker machen sich im Anschluss auf den Weg. Die Strecken sind beschildert und markiert. Warnposten sind nur an den verkehrskritischen Punkten aufgestellt. Den Anweisungen dieser Posten ist Folge zu leisten. Für alle Teilnehmer gelten

die Bestimmungen der Straßenverkehrsordnung. Anmeldungen zum Binnenseelauf sind noch bis Di., 2. November möglich. Spätere Nach- oder Ummeldungen werden in diesem Jahr nicht angenommen. Die Startgebühr beträgt für den Halbmarathon 8 Euro, für den Volkslauf und Walking zahlen Erwachsene 6, Jugendliche 4 Euro Gebühr. Die Überweisung der Startgebühr erfolgt mit Angabe von Namen und Wettbewerb an Wolfgang Amelunxen, Postbank Hamburg, IBAN DE35 2001 0020 0606 0032 08 BIC PBNKDEFF. Bei Nichtteilnahme sowie Ausfall der Veranstaltung wegen höherer Gewalt besteht kein Anspruch auf Erstattung. Weitere Informationen sind in der Ausschreibung unter [http://www.tsv-luetjenburg.de/tsv\\_leichtatletik.html](http://www.tsv-luetjenburg.de/tsv_leichtatletik.html) veröffentlicht. Anfragen und Auskunfts: [wolfgang.amelunxen@t-online.de](mailto:wolfgang.amelunxen@t-online.de) Willkommen sind alle Läufer (innen) und Walker (innen), sowohl sportlich ambitionierte als auch entspannte Teilnehmer. Eine Zugehörigkeit zu einem Sportverein ist nicht notwendig. Gefordert werden lediglich gute Laune und Freude an der Bewegung.

**BIETE ALLE ARBEITEN**

schnell & günstig  
Trockenbau, Maler- und Putzarbeiten,  
Dämmung & Fliesenarbeiten  
Tel. 0152 - 12 06 10 25

**BIETE ALLE DACHARBEITEN**

schnell & günstig  
Dachsaniierung & -Reparatur, z.B. Scheune,  
Stall, Halle, Fassade, Garage, Carport mit  
Material, Trapezblech & Antitropf.  
Tel. 01 51 - 66 80 18 92

**MITFAHR  
GELEGENHEIT**

SCHRANK & CO. | ROUTEN & TERMINE:  
[www.spedition-rosenbaum.de](http://www.spedition-rosenbaum.de)



**Der Masseur  
Jens Rose**

Staatlich geprüfter Masseur  
24211 Preetz · Memeler Straße 41  
Tel. (0 43 42) 30 89 13 / 8 19 07  
– Termine nach Vereinbarung –



# Preetz setzt sich ab!

## Patzer von RS Kiel beschert einen Sieben-Punkte-Vorsprung

**Kreis Plön (dif).** Der Gewinner des 8. Spieltages in der Verbandsliga Ost heißt ganz klar Preetzer TSV. Die Jungs von Coach Andreas Möller konnten sich beim TSV Plön im Spitzenspiel mit 1:0 behaupten und profitierten zudem noch von einer überraschenden 1:5-Heimniederlage des Mitfavoriten Rot Schwarz aus Kiel gegen den TSV Flintbek. Schon zur Halbzeit führten die Gäste dort deutlich mit 3:0. Der PTSV-Schütze des entscheidenden Treffers von knapp 300 Besuchern in Plön war Johannes Schütt in Minute 57. Nach fünf



**Top-Duell mit besserem Ende für Preetz.**

Spielen ohne Niederlage musste Danilo Blank mit seinem Team erstmalig wieder das Grün als Verlierer verlassen. Damit beträgt der Vorsprung der Schuster-Kicker (24 Punkte) nun satte sieben Zähler. Der TSV Plön (16) bleibt Dritter. Einen wichtigen Dreier im Abstiegskampf feierte der ASV Dersau mit seinem 4:1-Erfolg gegen den Konkurrenten VfR Laboe. Steffen Uhl schnürte hier einen Dreierpack, Faustino Blanco Fernandez hatte die Gastgeber früh (7. Minute) in Führung geschossen. Die Dersauer sind mit sieben Zählern nun Liganeunter. Laboe bleibt bei deren drei und muss nun noch härter um den Ligaverbleib kämpfen. Zumindest einen Pluspunkt konnte die SG Doberndorf/Probsteierhagen am Sonntag beim 0:0 gegen die Spielgemeinschaft Probstei einfahren. Damit steckt das Duo aber mit drei und vier Pluszählern auf einem Abstiegsplatz fest. Hoch mit 1:4 in der Wik verlor die 2. Mannschaft von Inter Türkspor und rutscht nach der dritten Niederlage langsam in Richtung Gefahrenzone. Concordia Schönkirchen beschloss den vergangenen Spieltag mit der Partie bei der FSG Saxonia und kassierte dort ein 2:4. Mit weiter dreizehn Punkten hat Cordi aber einen guten 5. Platz, liegt nur vier Pluspunkte hinter RS Kiel, die Position zwei bekleiden. Gegeizt wurde am vergangenen Wochenende doch ein wenig mit den Treffern. Nur 23 an der Zahl stehen an jetzt in der Verbandsliga-Vita. Für das kommende Wochenende hält der Spieltag in

der Ost-Staffel folgendes für die Fußballanhänger bereit: Der Startschuss fällt am Samstag um 14 Uhr in Kiel. Rot Schwarz, einer der Mitfavoriten auf die Meisterschaft 2021/22, empfängt Concordia Schönkirchen. Die TSG wirkt, trotz der jüngsten Pleite, gefestigter als die Jahre zuvor und hat einen starken Beginn hingelegt. Ob es aber bei RS reicht muss sich zeigen. Nach den letzten Wochen, wo die Landeshauptstädter doch schwächelten, könnte sogar ein knapper Erfolg in der Fremde Cordis Zielsetzung sein. Um 15 Uhr stellt sich dann der VfR Laboe bei der SG Probstei vor und auch der Dersau, wenn auch mit einer relativ kurzen Anreise, hat ein Auswärtsspiel zu bestreiten. Der ASV steht vor dem schweren Gang nach Plön. Hier sollte sich der TSV durchsetzen können und sich in Sachen Titelambitionen zurückmelden können. Laboe hingegen kann bei der Spielgemeinschaft von 2012 auf zumindest einen Zähler hoffen. Verlieren sollte man bei einem direkten Konkurrenten allerdings nicht unbedingt. Drei weitere Partien finden dann am Sonntag statt. Den Auftakt macht „um zwei“ der Wiker SV mit seinem Heimspiel gegen den TSV aus Flintbek. Eine Paarung, die auch hier nach 90 Minuten Unentschieden lauten könnte. Beide Truppen gehen mit hohen Siegen aus der Vorwoche und mit breiter Brust in das Duell. Spitzenreiter Preetz spielt ab 15 Uhr bei der FSG Saxonia, was alles andere als ein Selbstgänger ist. Ein knap-

per Erfolg für den noch immer verlustpunktfreien PTSV sollte es aber dann sein. Die Elf hat einfach aktuell einen immensen Lauf. Die SG aus Doberndorf und Probstei-

erhagen hat die 2. Mannschaft von Inter Türkspor Kiel zu Gast. Auch hier geht es um 15 Uhr los. Doch in Doberndorf wird man gewarnt sein. Inter holte ja jüngst gegen RS Kiel einen Zähler, ist also nicht zu unterschätzen. Die Reserve bleibt aber eine kleine Wundertüte. Die Spielgemeinschaft selber braucht unbedingt den Dreier, mindestens aber ein Remis. Herzlichen Glückwunsch Rudi Karius. Der Preetzer Verbandsliga-Kicker bestand im Malenter Uwe Seeler Park die DFB-Prüfung zum B-Lizenz Trainer. Karius und 16 weitere Lehrgangsteilnehmer aus Schleswig-Holstein können nun bis hoch zur Oberliga als Übungsleiter fungieren.





## TAGESGERICHT

Fr., 15.10., bis Do., 21.10.  
12 - 14 Uhr, 17 - 20.30 Uhr

**Abholung oder Lieferung frei Haus ab 25 € Bestellwert.**  
In Plön, Malente, Eutin

**Fr. 15.10. Gegrillter Fischsteller, Lachs, Dorschfilet, Scampi & Pommes**

**Sa. 16.10. Roastbeef mit Remoulade, Bratkartoffeln & Salatbeilage**

**So. 17.10. Halbe Ente in Orangensauce mit Rotkohl & Kroketten**

**Mo. 18.10. Rumpsteak mit Kräuterbutter, Ofenkartoffel & Salatbeilage**

**Di. 19.10. Gebratenes Dorschfilet in Senfsauce mit Bratkartoffeln & Salatbeilage**

**Mi. 20.10. Spare Ribs „satt“ mit BBQ Sauce, mit Pommes & Salatbeilage**

**Do. 21.10. Rinderroulade in feiner Sauce mit Rosenkohl & Kroketten**

9,90 €

Vollständige Speisekarten, Außer-Haus-Bestellung unter:  
[www.cafedevani.de](http://www.cafedevani.de)  
**Kostenlose Bestellhotline: 0800 6766 676** Missionsweg 1  
Alle Gerichte nur solange der Vorrat reicht. 24306 Plön

Als Nachtisch genießen Sie unser leckeres Giovanni L Eis

Täglich ab 8 Uhr:  
Frühstück, Brötchen,  
belegte Brötchen  
& Kaffee  
AUCH TO GO!

Beheizte  
Außenterrasse!





## So köstlich ist der Herbst

Der Herbst ist da und er führt nicht nur Regie in Wäldern und Feldern, sondern auch in den Küchen der Region. Und er liefert eine Menge an kulinarischen Argumenten für die Harmonie von Tradition und innovativen Rezeptideen. Zum Beispiel Steckrüben: Die werden mit süßen Möhren, Kartoffeln, würzigem Lauch und deftigem Bauchspeck zu einem Rübenmus, wie es schon zu Großmutterns Zeiten gekocht wurde.

Ähnlich vielfältig sind Kohl und Kartoffeln, Kürbis und Apfel und alles, was uns jetzt das Wasser im Munde zusammenlaufen lässt. Mit der Auswahl wächst die Kreativität: Also, seien Sie mutig. Wagen Sie sich an Gewürze und nehmen Sie sich Zeit für Genuss. Alles, was Sie brauchen, finden Sie in reicher Auswahl bei Ihrem Gemüsehändler auf dem Wochenmarkt: Quitte, Birne und Trauben haben neben ihrer süßen Seite auch in Chutneys oder als Zutat zu herben Gerichten eine Menge Geschmack zu bieten. Wann haben Sie das letzte Mal Birnen,



**Unser Herbst-Tipp: Saisonale Gemüse vom Blech - schmeckt köstlich und braucht nicht viel Vorbereitung.** Foto: Schneider

Bohnen und Speck gekocht? Und warum nicht mal mit Sellerie-, Kürbis- oder Süßkartoffelpüree in Kombination mit Gartenkräutern und Tofu oder geschmorten Wildschweinrippchen oder auf der Haut kross gebratenem Zander kulinarisch experimentieren? Und wenn Sie am Wochenende

im Wald spazieren gehen, nehmen Sie ruhig ein Körbchen mit: Es ist Pilzzeit! Wer sich nicht sicher ist, was auf den Teller gehört, kauft auch Steinpilz und Co. besser frisch vom Händler. Ein bisschen Knoblauch, ein gutes Stück Butter und eine Scheibe Walnussbrot, am besten selbstgebacken,

das ist gar nicht schwer und passt prima in die Jahreszeit, und fertig ist der Feierabendschmaus. Alle, die das Risiko scheuen, oder abends nicht lange in Töpfen rühren mögen, sind mit köstlichem Gemüse vom Blech bestens beraten: Kartoffeln, Rüben, Rote Bete, Pastinake - einfach waschen, in Stücke schneiden, mit einem guten Öl beträufeln, nach Belieben vor dem Garen oder hinterher am Tisch mit Salz und Kräutern würzen - mmmh. Mit einem guten Stück Fleisch bester regionaler Herkunft vom Bauern aus der Nachbarschaft wird ein Festmahl daraus, aber auch gehackte Nüsse und Feta veredeln das unkomplizierte Mahl. Unser Favorit in dieser Saison: Trombetta di Albenga aus eigenem Anbau vom Blech, als Antipasti oder Suppe. Natürlich können Sie auch andere Zucchini- oder Kürbissorten nehmen. Zu herbstlichen Gerichten passt übrigens hervorragend ein frischer Apfelsaft. Der ist auch eine feine Grundlage für einen heißen Punsch nach langen Herbsttouren.

### Qualität hat einen Namen

**Unsere Angebote ab Do., den 14.10.2021**

Frisches Suppenfleisch .....	100 g	0,69 €
Jägersgulasch .....	100 g	0,79 €
Frische feine Bratwurst .....	100 g	0,69 €
Wurstsalat bayrischer Art .....	100 g	0,69 €
Frische Kalbsschnitzel .....	100 g	2,99 €

**Wir suchen Verstärkung in Kalübbe:**

- Produktionshelfer/in • Verpackungshelfer/in

**In Ascheberg:**

- Verkäufer/in

Weitere Angebote im Laden - Verkauf solange der Vorrat reicht!



24326 Ascheberg · Langenrade 4  
24326 Kalübbe · Dorfstraße 27  
Telefon 0 45 26 / 14 04  
[www.fleischer-mit-herz.de](http://www.fleischer-mit-herz.de)



**Unser Winter-/Weihnachtsprogramm ist jetzt online:**

[www.boots-haus.de](http://www.boots-haus.de)

**Boots-Haus**  
*Am Dieksee*

Wir bitten um Tischreservierung!  
Diekseepromenade 4  
23714 Bad Malente  
Tel. 0 45 23 / 31 04

**Wenn Sie in Äpfeln förmlich schwimmen**

*Wir kaufen Obst zu Tagespreisen*

Alle Fruchtsäfte auch ohne Obstgabe erhältlich



**Ihre Steinmeier-Lohnmost-Station**  
Muxall – Probstei:  
Hof Gesa Kieckbusch · Am Dorfteich 4  
24253 Muxall/Probsteierhagen  
04348 – 919325



Heinz Steinmeier Süßmosterei GmbH & Co. KG · Kaltoft 4 · 24392 Kiesby  
Telefon 04641-2301 · Fax 04641-7399 · [www.suessmosterei-steinmeier.de](http://www.suessmosterei-steinmeier.de)



# Weinlese auf dem Grebiner Mühlenberg

**Altmühlen** (t). Am Samstag sind auf dem Weingut Hof Altmühlen die letzten Trauben des diesjährigen Jahrgangs gelesen worden. Solaris, Felicia und Regent sind von bester Qualität und versprechen einen köstlichen Wein, der unter dem Namen SO MOOKT WI DAT verkauft wird.

Auf zwei Hektar Fläche baut Winzer Steffen Montigny seit 2009 in Grebin bei Plön Wein an. Dabei setzt er auf sogenannte pilzwiderstandsfähige Sorten (Piwis). Wärme und Licht sind im 54. Breitengrad gut geeignet für den Weinanbau.

„Dieses Jahr blühten die Weinreben etwas später als sonst“, erklärt Winzer Steffen Montigny. „Die Bedingungen waren aber insgesamt hervorragend. Die Niederschläge spielten den Trauben positiv zu: Nicht zu viel und nicht zu wenig. Den entscheidenden Entwicklungsschub gab den Trauben der spätsommerliche September.“ Die weißen und roten Trauben wachsen am Hof Altmühlen und



am Grebiner Mühlenberg. Sie werden sorgfältig von Hand geerntet. Bei der Lese der roten Regent-Trauben am vergangenen Samstag halfen rund 20 Freiwillige, Nachbarn und Weininteressierte. Viele von ihnen kommen jedes Jahr zur Lese. Per LKW ging es für die Trauben umgehend gen Süden. Auf dem Hauptweingut von Steffen Montigny in Bretzenheim an der Nahe werden sie zu dem Wein SO MOOKT WI DAT ausgebaut, der bei familia und Markant erhältlich ist.

## Saisonabschluss an der Mühle

**Grebin** (t). Das Grebiner Café/Bistro To'n Windbüdel legt zum Mühlen-Saisonende am Sonntag, 17. Oktober noch einmal Musik auf: In Aktion sind die „singende Müllerin“ Tina Benz und ihr langjähriger Musikerfreund Hans-Peter Höller an der Konzertgitarre Das Duo Benz/Höller

bekommt außerdem Verstärkung von Gerd Kerzel. Der Chef der legendären Kerzel's Ragtime Band hat Gitarre und Banjo im Gepäck und wird launig Ohrwürmer und den einen und anderen Spruch setzen... Der Eintritt ist frei, es geht die Posaune rum...

Der Sonntag 17. Oktober wird der letzte offizielle Mühlentag der 2021er Saison. Die Veranstaltung findet nur bei trockenem Wetter statt. Spontane Gruppenbesuche in und um das Mühlen-Bistro-Café sind auch nach Saison-Ende möglich und unter 0174-67 94 745 buchbar.

- Anzeige -

# Viterma zaubert aus Ihrem alten Bad Ihr neues Wohlfühlbad

## Ein neues Qualitätsbad entsteht mit Viterma in kurzer Zeit

Die Gründe für eine geplante Badrenovierung sind vielfältig. Aktuelle Umfragen zeigen, dass für 40 % der Befragten die Umbaumaßnahmen längst überfäll-

ig sind, während 25,5 % sich eine Modernisierung wünschen. Rund 16 % geben an, sich in ihrem alten Bad nicht mehr wohlfühlen und auch die fehlende Barrierefreiheit wird häufig als Grund für einen Badumbau angegeben.

Viterma hält Lösungen für alle der genannten Probleme bereit. Vereinbaren Sie jetzt Ihren kostenlosen und unverbindlichen Beratungstermin mit Manfred Ottsen, Ihrem lokalen Viterma Badexperten für die Land-

kreise Kiel, Plön, Neumünster und Rendsburg-Eckernförde. Dort erhalten Sie einen Einblick in unser vielfältiges Sortiment und können sich selbst von der hohen Qualität unserer Produkte überzeugen. Viterma hat sich auf hochwertige Badsanierungen in kürzester Zeit spezialisiert. Nur rund fünf Arbeitstage werden benötigt, um aus Ihrem alten Badezimmer Ihr neues Wohlfühlbad zu zaubern. Ein lärm- und staubarmer Umbau mit Qualitätsprodukten sowie eine hohe Kundenzufriedenheit stehen für das Unternehmen im Mittelpunkt. Bei Viterma profitieren Sie von nur einem Ansprechpartner, 10 Jahren Garantie auf Viterma-Produkte sowie unserem Festpreisangebot. Viterma Badexperte Manfred Ottsen: „Wir haben in den letzten Jahren ein Badsanierungskonzept auf höchstem Niveau entwi-

ckelt. Diese einzigartige Vorgehensweise erlaubt es uns, Ihnen den Alltag im Bad zu erleichtern. Durch den bodenebenen Einbau der rutschhemmenden Dusche ist Ihr neues Badezimmer zukunftssicher und bietet auch mit nassen Füßen einen sicheren Stand.“



**In wenigen Tagen zaubert Viterma aus Ihrer alten Wanne Ihre neue Wohlfühl Dusche.**



Ihr Fachbetrieb in Kiel  
Infos & Beratungstermin unter:  
Tel. 0 43 15 / 4 51 01 61  
www.viterma.com

**Kreis Plön**







# Eine ganz besondere Saison

## Unternehmensverband Ostholstein-Plön lud zum Gespräch über Tourismus in Corona-Zeiten

**Futterkamp/Blekendorf** (hr). Lange Schließungen, ständig wechselnde Corona-Auflagen, aufwändige Hygienekonzepte und gravierender Personalmangel: Die Tourismus-Branche der Region hat in den vergangenen Jahren mit vielen Herausforderungen zu kämpfen. Dennoch blicken die Unternehmen auf eine sehr gute Saison 2021 zurück, die noch nicht vorbei ist: Noch immer machen viele Deutsche lieber an der heimischen Ostseeküste Urlaub, als schon wieder ins Ausland zu fahren.

Wichtig sei nun, die Urlauber:innen zum Beispiel aus Bayern und Baden-Württemberg zu halten, die bisher in Italien Urlaub gemacht haben und in der Pandemie die deutschen Küsten entdeckt haben, sagt Marco Gruber vom Hotel Hohe Wacht in Hohwacht. Die Buchungszahlen für die nächste Saison sahen bereits vielversprechend aus: „Der Sommer ist immer voll, aber dass auch die Neben- und Zwischensaison so gut gebucht ist, ist ein Nebeneffekt von Corona.“ Dass sich der Effekt nach dem nächsten Jahr wieder abschwächt, ist jedoch absehbar: Wenn Urlaub im Ausland wieder gefahrlos möglich ist, wird es außerhalb der Hauptsaison in Deutschlands Tourismus-Regionen wieder etwas ruhiger.

„Jetzt ist es wichtig, das Qualitätsniveau zu halten und uns die Frage zu stellen, wie wir punkten können, um die Gäste auch langfristig zu halten“, sagt Jutta Zimmermann vom IFA Fehmarn Hotel und Ferienzentrum. Denn der Tourismus in der Region wächst weiter, jetzt muss die Qualität des Angebotes gehalten und die Infrastruktur vor Ort ausgebaut werden: Insbesondere im Bereich Radwege und ÖPNV sehen die Gesprächsteilnehmer großen Entwicklungsbedarf. Caroline



**Geschäftsführer des Unternehmensverbands Ostholstein-Plön e.V. Hannes Wendroth und Vorstandsvorsitzende Lydia Bahn luden zum Gespräch: Kirsten Manthey (Filippos Obsterlebnisgarten, Futterkamp), Caroline Backmann (Geschäftsführerin Tourismuszentrale Holsteinische Schweiz, Plön), Katrin Große (Wirtschaftsförderungsagentur Kreis Plön, zuständig für Tourismus und Standortentwicklung), Matthias Lumpp (Windsport Fehmarn), Jutta Zimmermann (IFA Fehmarn Hotel und Ferienzentrum) und Marco Gruber (Hotel Hohe Wacht, Hohwacht).**

Backmann, Geschäftsführerin der Tourismuszentrale Holsteinische Schweiz (Plön), ist sich sicher: „Die besten Botschafter sind immer noch zufriedene Gäste.“ Dabei bargen die Gäste in diesem Jahr auch einen zusätzlichen Stressfaktor für das Personal: Immer wieder reagierten Besucher:innen ungehalten auf Hinweise und Ermahnungen, die derzeit gültigen Corona-Regelungen einzuhalten. „Wir haben Gäste gehabt, die wahnsinnig freundlich und verständnisvoll reagiert haben, wenn sie beispielsweise ihre Maske vergessen hatten, aber eben auch einige, die sehr schnell sehr ungehalten reagierten“, erzählt Zimmermann. Man habe Verständnis für die Tourist:innen, die nur in Ruhe Urlaub machen wollen, aber die

Regelungen waren und sind notwendig, um Gäste und Personal gleichermaßen zu schützen. Zusätzlich sorgten unterschiedliche Maßnahmen und Regeln in un-



**Auch nach der gemeinsamen Gesprächsrunde kamen die Teilnehmer:innen noch ins Gespräch und knüpften Kontakte für die Zukunft**

terschiedlichen Bundesländern nicht selten zu Irritationen: „Das hatte für uns Vorteile, weil wir zum Beispiel früh öffnen durften, aber auf der anderen Seite Nachteile, weil die Vorkehrungen teilweise schwierig zu erklären waren“, berichtet Backmann. Die größte Herausforderung, da sind sich alle Anwesenden einig, ist jedoch der Personalmangel. „Früher haben wir von Fachkräftemangel gesprochen, inzwischen kann man von Kräftemangel sprechen“, sagt Backmann. „Ich kenne inzwischen

niemanden mehr, der nicht irgendjemanden im Bereich Housekeeping, für die Küche oder sonst Personal sucht.“ Zimmermann und Gruber können das bestätigen: Ihre Azubis rekrutieren die Hotels inzwischen aus Vietnam, Marokko oder anderen Ländern. Das können auch Matthias Lumpp von Windsport Fehmarn und Kirsten Manthey von Filippos Obsterlebnisgarten in Futterkamp bestätigen. „Personal war definitiv ein Knackpunkt bei uns in diesem Jahr. Wir haben spät gesucht, weil wir lange nicht wussten, wann es losgeht, und gerade von den jungen Leuten haben sich viele dann bereits einen anderen Job gesucht“, berichtet Lumpp. „Die Testzentren zum Beispiel konnten 25 Euro pro Stunde zahlen, das können wir im Einzelhandel natürlich nicht.“

An einen Tisch gebracht wurden die Gesprächsteilnehmer:innen vom Unternehmensverband Ostholstein-Plön, vertreten von der Vorstandsvorsitzenden Lydia Bahn und Geschäftsführer Hannes Wendroth. „Es liegt ein besonderer Sommer hinter uns“,

fasst dieser zusammen. „Es freut mich zu sehen, wie der Tourismus hier in der Region diese Saison nutzen konnte.“

Bahn sieht nach dem Gespräch drei große Herausforderungen für die Zukunft der Tourismusbranche: Die Digitalisierung, die Behebung des Personalmangels

(zum Beispiel durch Entbürokratisierung und einen vereinfachten Zugang zum Arbeitsmarkt für Geflüchtete und Migranten) und die Förderung des Bestands-tourismus. „Außerdem dürfen wir in Zukunft auch die Fehmarnbeltquerung nicht aus den Augen lassen“, betont die Vorstandsvorsitzende des Unternehmensverbandes. „Das darf kein Tunnel zwischen Hamburg und Kopenhagen werden und wir liegen hier an der Seite, wir müssen davon profitieren und die neue Verbindung positiv nutzen.“

Aus dem Kreis



**Beratung – Konstruktion – Fertigung – Montage**

- ◆ Geländerbau/Treppenbau
- ◆ Zaunanlagen/Toranlagen
- ◆ Prototypen- und Kleinserienfertigung
- ◆ Blechbearbeitung und Verarbeitung von Stahl/Aluminium/Edelstahl
- ◆ Wasserstrahl-Schneidtechnik von allen Materialien
- ◆ Maschinenreparatur

Hauptstraße 10  
24329 Dannau

schlenzka@hobrecht.de  
04383-9820



# famila

besser als gut!

Gültig bis 16.10.2021

Irrtümer vorbehalten.  
Für Druckfehler keine Haftung.  
famila Handelsmarkt Kiel GmbH & Co. KG,  
Alte Weide 7-13, 24116 Kiel



shop.fleischerei-famila.de



## Qualität trifft Tierwohl!



Die Strohschwein-Aufzucht ist besonders artgerecht und erfolgt in Norddeutschland. Die Tiere haben viel Platz, Licht, frische Luft und Beschäftigungsmöglichkeiten. Ruhe-, Futter- und Aktivitätsbereich sind ihnen jederzeit zugänglich. Über eine Bodenfütterung leben die Tiere ihren natürlichen Drang zum Wühlen aus und es gibt regelmäßig Stroh dazu. Der Transport zum Schlachthof ist auf max. 3 Stunden begrenzt. Mit diesem

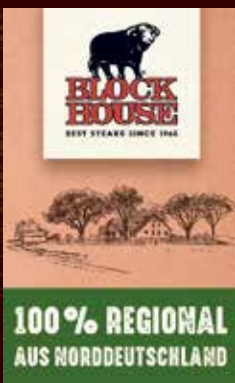
ganzheitlichen Konzept für mehr Tierwohl macht famila Landwirte und Verbraucher zu Partnern auf Augenhöhe! Unsere Vertragslandwirte erhalten für Ihre tolle Arbeit von famila einen sehr fairen Preis - dieser liegt deutlich über dem aktuellen Marktpreis für Schweine! Damit sichert famila langfristig die Bewirtschaftung der Höfe.



**Kotelett**  
in Scheiben  
von Schweinen, welche auf  
Stroh gehalten werden  
100% Norddeutschland

1 kg  
**9.99**

## WISSEN, wo es herkommt.



Auf weitläufigen Weideflächen in Mecklenburg-Vorpommern grasen die Uckermärker Rinder des Block House Aufzuchtprogramms. Die Kälber wachsen ca. 6 Monate bei den Mutterkühen in Weidehaltung auf. Über die Wintermonate kommen die Rinder in großzügige, offene Stallanlagen, stehen auf Stroh und haben viel Bewegungsfreiheit. Es werden ausschließlich gentechnik-freie Futtermittel eingesetzt. Die Vertragslandwirte erhalten einen fairen Preis, der deutlich über dem Marktniveau liegt - so können sie ihre Höfe langfristig bewirtschaften.



**Färsen-Schmorbraten**  
oder **Gulasch**  
saftig und zart  
aus eigener Aufzucht  
100% Norddeutschland

1 kg  
**9.99**

Qualität, die man sieht und schmeckt! famila engagiert sich bereits seit vielen Jahren für mehr Tierwohl. Die Konzepte sind besonders transparent und nachhaltig und werden ständig weiterentwickelt. Einfach gut für alle: Tiere, Landwirte und Verbraucher.

Verbraucher-Informationen



# Preetz - Schusterstadt

Der Einzelhandel und Ihre Fachbetriebe vor Ort

## Wer hat an der Uhr gedreht? Kirchengemeinde Preetz aktiviert „Prozess 2030“

**Preetz (los).** Es ist noch nicht „fünf vor zwölf“. Doch für den Umgestaltungsprozess 2030 bündelt die Preetzer Kirchengemeinde schon jetzt ihre Kapazitäten. Über die angeschobene Entwicklung informierten die Pastoren Anke und Christoph Pfeifer, Ute Parra, Yasmin Glathor und Lars Krogowski im Rahmen eines Pressegesprächs.

Hintergrund für den „Prozess 2030“ ist der Fachkräftemangel, der auch die Kirche erreicht hat. Denn derzeit werden deutlich weniger Pastoren ausgebildet, als in den kommenden Jahren in den Ruhestand gehen.

Den Stein brachte die Nordkirche ins Rollen: Nach deren Vorgabe muss die Anzahl der Pfarrstellen bis 2030 um ein Drittel reduziert



Über den Umgestaltungsprozess 2030 informierten die Preetzer Pastoren Lars Krogowski, Yasmin Glathor, Ute Parra sowie Anke und Christoph Pfeifer (v. l.).  
Foto: Schneider

werden. Und da 2022 für sechs Jahre in Preetz ein neuer Kirchengemeinderat gewählt werden soll, startete der Aktuelle jetzt entsprechend frühzeitig mit den

Vorbereitungen, die auf die Umsetzung geplanter Stellenkürzungen zielen, erläutert Christoph Pfeifer.

Aufgrund der Entwicklung, künftig mit weniger Pastoren auskommen zu müssen, hat die Synode des Kirchenkreises Plön Segeberg einen neuen Pfarrstellen-Rahmenplan beschlossen. Dieser schreibt vor, die Stellen in den Kirchspielen bis 2025 deutlich zu verringern und betrifft sämtliche Gemeinden der Propsteibezirke Plön und Segeberg. Für Preetz fiel in der Synode zudem der Beschluss der Bildung eines Kirchspiels.

Die synodalen Beschlüsse bedeuteten für die Kirchengemeinde Preetz, ihren „Betrieb“ künftig mit

1,5 Pfarrstellen weniger fahren zu müssen. Wegmarke wird die Pensionierung von Pastor Christoph Pfeifer im Oktober 2023 und Pastorin Anke Pfeifer im Herbst 2025 sein. Derzeit sind beide noch mit einer Vollzeit- beziehungsweise halben Stelle aktiv im Dienst.

Nach dem jetzigen Stand sollen die freiwerdenden Stellen „zur Ruhe gesetzt“ werden, erklärt Christoph Pfeifer. Diese Konstellation erlaube es der Synode, diese „zur Ruhesetzung“ bei veränderten Gemeindeentwicklungen auch wieder aufzuheben. „Dazu haben bereits viele Sitzungen und Beratungen stattgefunden, zuletzt eine Klausurtagung des Kirchengemeinderates am 1. und 2. Oktober in Preetz“, so Pfeifer. Ziel sei es, die Gemeindearbeit künftig so zu verteilen, dass die verbleibenden Pastoren Ute Parra, Yasmin Glathor und Lars Krogowski für in Größe und Arbeitsumfang jeweils vergleichbare Seelsorgebezirke verantwortlich sind. Teil des Pfarrteams ist und



**GESUNDHEITSZENTRUM  
AM LÖWEN**

**Blutdruck-  
Messgeräte-  
Prüftag**

28.10.2021



**UEBE**

**10%** auf UEBE  
Blutdruck-  
Messgeräte  
- im Oktober -

**Sanitätshaus am Löwen**  
Preetz  
Markt 10  
0 43 42 / 71 55 35  
[www.GZL.de](http://www.GZL.de)

**calypso-sun**   
Die Sonnenrose

**Ihr Studio für Schönheit und Gesundheit!**

- Infrarotkabine
- Elektrolyse Fußbad
- Wassertankstelle

Doris Hennschen  
Ragniter Ring 35 · Preetz · Tel. 0 43 42 - 15 55



**Beumann**  
AUTOMOBILE GmbH

**Ihr autorisierter  
Servicebetrieb  
für Fiat und Ford**

Schellhorner Straße 88-90 · 24211 Preetz  
Telefon 0 43 42 / 8 12 33



# Preetz - Schusterstadt

Der Einzelhandel und Ihre Fachbetriebe vor Ort

bleibt auch Propst Erich Faehling, der über sein Amt als Propst hinaus als Pastor in Preetz in geringem Umfang Anteil an der kirchengemeind- und gottesdienstlichen Arbeit hat, auch künftig, informiert Christoph Pfeifer. Derzeit sei Faehling jedoch im Sabbatical und somit nicht im Dienst.

Das Kirchspiel Preetz wird laut Plan ab 2023 anders aufgeteilt. Noch gliedert sich die Kirchengemeinde in den Nordbezirk (Bodelschwinghkirche, Pastorin Glatthor), den Bezirk Ost (Schellhorn, Pastor Krogowski, Pastorat an der Stadtkirche), Bezirk Mitte (Stadtkirche, Pastorin Parra, Pastorin Pfeifer) und den Süd-Bezirk (Bughagenhaus, Pastor Pfeifer). Diese Einteilung weicht künftig einer Aufteilung in nur drei Pfarrbezirke mit drei Pastoren. So übernimmt der Pfarrbezirk 2, betreut von Pastor Lars Krogowski, einen Teil des Pfarrbezirks 1 von Pastorin Ute Parra.

Pfarrbezirk 1 erhält zugleich Zuwachs aus dem bisherigen Bezirk Süd von Pastor Christoph Pfeifer, womit sich der bisherige „Bezirk Mitte“ in den Bereich Kührener Straße gen Ortsausgang ausdehnt.

Der bisherige Pfarrbezirk Ost von Pastor Krogowski verändert sich nicht, sondern wird lediglich größer: Zum neuen Bezirk 2 zählt dann auch das Wohngebiet entlang der Wakenendorfer Straße, außerdem die Dörfer Kühren, Klein Kühren und Kührsdorf.

Ebenso bleibt der neue Pfarrbezirk 3 unter Regie von Pastorin Yasmin Glatthor in dem bisherigen Zuschnitt bestehen. Er wird jedoch durch Teile des Bezirkes Süd entlang der Straße Ragniter Ring und Teile des Pfarrbezirkes von Pastorin Anke Pfeifer beidseits des Postfelder Weges erweitert. Hinzu kommen die Dörfer Nettelsee und Löptin.

Alle drei Pfarrbezirke haben aktuell eine Größenordnung von rund 3100 bis 3200 Mitgliedern. „Das ist noch deutlich über dem Schnitt, der vom Kirchenkreis für 2025 zu Grunde gelegt worden ist“, erklärt Christoph Pfeifer. Doch zeige sich eine abnehmende Tendenz:

So fielen die Zahlen von 10200 Anfang 2020 auf derzeit 9716. Somit sei davon auszugehen, dass sich mit der Pensionierung von Pastorin Anke Pfeifer 2025 die Gesamtmitgliedzahl der 9000er Marke weiter angenähert haben werde.

„Der Vorteil dieser Lösung ist der Zuschnitt von drei stabilen Pfarrbezirken für die nächsten Jahre und eine Klarheit der Rahmenbedingungen, auf die sich der jetzige Kirchengemeinderat noch mit den vorhandenen Pfarrstelleninhabern vorbereiten kann“, unterstreicht Pfeifer. „Der Neuzuschnitt der Pfarrbezirke ist erst einmal der Rahmen.“

Wie die Gemeindearbeit unter den verbleibenden Pfarrstelleninhabern mit dem großen Team Ehrenamtlicher aufgeteilt werden kann, werde 2022 von Kirchengemeinderat und Pfarrteam intensiv beraten und regelmäßig durch Veröffentlichung an die Gemeinde kommuniziert. Die Preetzer Pastoren weisen bereits auf die Mitgliederversammlung am Sonntag, 28. November, dem Ersten Advent. Auf der Agenda steht die Vorstellung des neuen Konzepts, um die Gemeinde noch vor der endgültigen Zustimmung durch den Kirchenkreis über dieses zu informieren und alle einzubeziehen.


„Der Umbauprozess ist gewaltig“, kündigt Christoph Pfeifer an. Vor allem wegen der Neuverteilung des Süd-Bezirks.

Mit Blick auf die Abnahme hauptamtlicher Arbeit könnte der Anteil ehrenamtlich geführter Aktivitäten für eine lebendige Gemeinde zunehmend an Bedeutung gewinnen. Jedenfalls dann „wenn bestimmte Aufgaben erhalten und gemacht werden sollen“, verdeutlicht Lars Krogowski. Das könnte unter Umständen bedeuten, dass die ehrenamtlich Engagierten mehr davon übernehmen müssten. Dies hat auch Ute Parra vor Augen: „Hauptamt und Ehrenamt müssen sich gemeinsam Gedanken machen, welche Aufgaben weggelassen oder verändert werden müssen“, schaut die Pastorin voraus. In diesem

Zusammenhang müsse die Frage „was können wir noch leisten, was nicht“, beantwortet werden. Hierbei sei es wichtig, die Kernaufgaben der Kirche in den Blick zu nehmen, ergänzt Christoph Pfeifer. „Angebote, die uns als Kirche ausmachen, wird es trotz Vorgaben weiter geben“, betont er. Die Uhrzeiger können jedoch nicht zurückgedreht werden. Wichtig sei es, die drei Bezirke noch vor der nächsten Kirchengemeinderatswahl am 27. November 2022 neu geschnitten zu haben, damit die seelsorgerische Betreuung in den einzelnen Pfarrbezirken auch gesichert sei, hebt Anke Pfeifer hervor.

**Ist die Uhr entzwei, bringen Sie sie vorbei.**

Wir reparieren in eigener Werkstatt.  
Uhrmacherei in der 3. Generation



**Uhren & Schmuck Schumacher**  
Das Uhrmacher-Handwerk

Inh. Patricia & Stefan Wiese - Lange Brückstr. 18 - 24211 Preetz - Tel. 04342 - 5005

**Trauen Sie sich?**



**Juwelier Rensmeyer**  
Inh. Michael Götzke

Markt 6 | Preetz | Telefon 04342 2103  
[www.juwelier-reismeyer.de](http://www.juwelier-reismeyer.de)



**Lange Brückstraße 5 • 24211 Preetz**  
Öffnungszeiten: Mo. - Fr. 9 - 18 Uhr, Sa. 8 - 13 Uhr

## Informationen zur Patientenverfügung

### Hospizverein Preetz lädt ins Haus der Diakonie ein

**Preetz (t).** Am Mittwoch, 20. Oktober informiert der Allgemein- und Palliativmediziner Dr. Simon-Vitus Schuknecht über die Notwendigkeit und Besonderheiten einer Patientenverfügung aus ärztlicher Sicht.

Die Veranstaltung des Preetzer Hospizvereins findet unter Einhaltung der geltenden Hygiene- und Abstandsvorschriften im Haus der Diakonie, Am Alten Amtsgericht 5 statt und beginnt um 19 Uhr.

**SCHUHHAUS KLINT**  
Tradition seit 1778

**Kirchenstraße 7 • 24211 Preetz**  
Tel. 0 43 42 - 78 89 06  
Öffnungszeiten: Mo. - Fr. 9 - 18 Uhr  
Sa. 9 - 13 Uhr

**Markt 9 • 24306 Plön**  
Tel. 0 45 22 - 789 69 03  
Öffnungszeiten: Mo. - Fr. 9.30 - 18 Uhr  
Sa. 9.30 - 14.00 Uhr

[www.schuhhaus-klint.de](http://www.schuhhaus-klint.de)



-Anzeige-

Reporter-Leser-Reise:

# Welt-Kunst „hinterm Deich“ auf Föhr

**Plön/ Preetz** (t). Eine spektakuläre Kunst-Ausstellung von Weltrang präsentieren die Reporter-Leser-Reisen ihren Lesern im „goldenen Oktober“. Die Kunst-Sonderfahrt am Sonntag, 24. Oktober 2021 führt zum berühmten Kunst-Museum „Kunst der Westküste“ auf der Insel Föhr, wo gegenwärtig die große Sonder-Ausstellung „Von Liebermann bis Jochen Hein“ bei Kunstfreunden aus ganz Deutschland für Furore und Begeisterung sorgt. Mit mehr als 200 Neuerwerbungen in den letzten Jahren für die Kunst-Sammlung auf Föhr und der gegenwärtigen Sonderausstellung findet sich ein absolutes Kunst-Schmankerl „hinterm



**Kunstaussstellung auf Föhr „hinterm Deich“: Ein absoluter Genuss für Kunstfreunde.**

Deich“, das mit Max Liebermann, Werken von Emil Nolde und Monumentalgemälden von Jochen Hein nur noch kurze Zeit absolute Weltkunst vereint. Zum besonders günstigen Komplettpreis von nur 59,90 Euro erfolgt die komfortable Busreise

ab Plön und Preetz direkt zum Fährhafen nach Dagebüll, von wo aus es mit den stolzen Grossfähren auf einstündiger Wattenmeer-Kreuzfahrt durch den

ab Plön und Preetz direkt zum Fährhafen nach Dagebüll, von wo aus es mit den stolzen Grossfähren auf einstündiger Wattenmeer-Kreuzfahrt durch den

Nationalpark Kurs Föhr weiter geht. Vom Fährhafen von Wyk auf Föhr erfolgt sodann der Transfer zum berühmten Kunst-Museum auf Föhr, das unsere Leser einschließlich Eintritt und fachkundiger Audio-Guide-Führung beim rund dreistündigen Besuch ausgiebig genießen können. Buchungen sind ab sofort möglich beim Reiseveranstalter der Reporter-Leser-Reisen bei der Firma Witt-Reisen GmbH. & Co. KG unter der Reporter-Sondertelefonnummer 04521-701130 oder direkt per Mail unter [leserreisen@der-reporter.info](mailto:leserreisen@der-reporter.info).

## Schulanfänger 2022 in Plön:

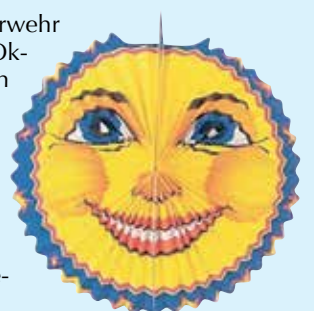
### Anmeldung und Infoabende

**Plön** (t). Die Anmeldung der nächsten ABC-Schützen in den Plöner Grundschulen erfolgt in der Breitenauschule am Mittwoch, 10. November ab 13.30 Uhr nach Terminvergabe, in der Rodomstorschule in der Woche ab Montag, 25. Oktober bis 29. Oktober vormittags nach Terminvergabe. Für die Anmeldung werden neben dem Anmeldebogen eine Kopie der Geburtsurkunde sowie eine ärztliche Bescheinigung über einen hinreichenden Impf-

schutz gegen Masern gemäß Masernschutzgesetz benötigt. Informationsabende für die Eltern gibt es am Donnerstag, 21. Oktober in der Rodomstorschule um 19 Uhr in der Turnhalle (Hans-Korth-Halle) und am Donnerstag, 28. Oktober um 19 Uhr in der Sporthalle der Breitenauschule. Die Schulpflicht beginnt für alle Kinder, die bis zum 30. Juni 2022 ihr sechstes Lebensjahr vollendet haben werden. Eltern, die eine vorzeitige Einschulung wünschen, werden gebeten, sich in den Grundschulen zu melden.

### Laternenumzug in Mucheln

**Muscheln** (t). Die Gemeindefeuerwehr Mucheln führt am Samstag 16. Oktober um 19 Uhr den jährlichen Laternenumzug durch. Treffpunkt ist das Dorfgemeinschaftshaus (DGH) um 18.30 Uhr. Begleitet wird der Umzug durch den Spielmannszug Gadendorf. Für das leibliche Wohl ist gesorgt. Die Veranstaltung findet aus gegebenen Anlass nur draussen statt.





Rastorfer Herbstaktion bis 30.10.2021

## GRÜNKOMPOST

### direkt vom Hersteller

<b>KOMPOST</b>	<b>11,90</b>	<small>inkl. MwSt.</small>
<small>1.000 kg (= 1 t)</small>		
<b>KOMPOST</b>	<b>12,—</b>	<small>inkl. MwSt.</small>
<small>5 Sack á 30 Liter</small>		
<b>PFLANZERDE</b>	<b>11,90</b>	<small>inkl. MwSt.</small>
<small>1.000 kg (= 1 t)</small>		

Wir liefern Rastorfer Kompost, Pflanzenerde, Mutterboden, Recyclingbaustoffe, Rindenmulch & Wurzelhack-Dekor in Ihren Garten. Fragen Sie uns – wir helfen Ihnen gern.

Rastorfer Kompost ist garantierte Qualität mit dem RAL-Gütezeichen. Er wird ausschließlich aus pflanzlichen Abfällen hergestellt, düngt schonend Ihren Garten und sorgt für eine nachhaltige Verbesserung des Bodens.

Eigener Containerdienst für Lieferung von Baustoffen und Abfallentsorgung!

ABFALLWIRTSCHAFTSZENTRUM RASTORF GmbH & Co. KG



**AWZ**  
direkt an der B 202

Tel. (0 43 07) 8 36 70  
Fax (0 43 07) 80 25  
[www.awz-rastorf.de](http://www.awz-rastorf.de)

Öffnungszeiten:  
Mo.–Fr. 7.00–16.30  
Sa. 7.00–11.30 Uhr

Aus dem Kreis



# Die Geschichte der Klöster in Schleswig-Holstein

**Plön** (t). Die Plöner Sektion der Schleswig-Holsteinischen Universitäts-Gesellschaft lädt zu einem Vortrag über „Schleswig-Holstein und seine Klöster im Mittelalter“ ein. Die Veranstaltung findet am Donnerstag, dem 21. Oktober im Plöner Kulturforum, Schlossgebiet 1a statt und beginnt um 20 Uhr. Es gelten die 3G-Regeln. Die Teilnahme kostet 5 Euro (Mitglieder haben freien Eintritt).

Als Referent ist Professor Oliver Auge vom Historischen Seminar der Christian-Albrechts-Universität in Kiel zu Gast und erläutert als versierter Regionalhistoriker die vielschichtige Klostergeschichte des Landes in der Zeit vor der Reformation. Anhand zahlreicher Bilder geht Auge auch auf die Bedeutung der bis heute existierenden Frauenklöster ein.



## IMMOBILIEN

### Kaufgesuche

**Ein Musiker** sucht eine gepflegte Immobilie, gerne in Alleinlage, **Kaufpreis bis € 550.000,-**

**Chefarzt** sucht besondere Wohnung in 1a-Lage ab 100 m² Wfl., **Kaufpreis bis € 680.000,-**

**OTTO STÖBEN**  
FREI 0800 7863236 IMMOBILIEN

**Eine Lehrerin** sucht eine attraktive Doppelhaushälfte am Stadtrand, **Kaufpreis bis € 360.000,-**

**Kl. Familie, Ingenieur, Frau + 2 Kinder** suchen EFH, DHH, RHH oder Bungalow, **bis € 470.000,-**

**OTTO STÖBEN**  
FREI 0800 7863236 IMMOBILIEN

**Eigentumswohnung** von privat zum Kauf gesucht - gerne renovierungsbedürftig 0431-556851147

**Haus am See** (od. Baugrundstück) mit eigenem Seeufer als Altersruhesitz gesucht. Tel.: 0171/4946769 E-Mail: Bitte-anbieten@gmx.de

**Haus oder Baugrundstück** am See mit eigenem Seeufer von solventem Paar gesucht, 0171/4946769 Bitte-Anbieten@gmx.de

**Suche Haus** zum Kauf von privat 0431/556851147

### Abkürzungen

Balk.	.....	Balkon
BK	.....	Betriebskosten
DG	.....	Dachgeschoss
DH(H)	....	Doppelhaus(hälfte)
Du.	.....	Dusche
EBK	.....	Einbauküche
EFH	.....	Einfamilienhaus
EG	.....	Erdgeschoss
ELW	.....	Einliegerwohnung
Gä.-WC	.....	Gäste-WC
Grdst.	.....	Grundstück
HWR	...	Hauswirtschaftsraum
Kaut.	.....	Kaution
Kft.	.....	Komfort
KM	.....	Kaltmiete
Mais.	.....	Maisonette
MM	.....	Monatsmiete(n)
MS	.....	Mietsicherheit
NK	.....	Nebenkosten
NR	.....	Nichtraucher
OG	.....	Obergeschoss
Park.	.....	Parkett
Part.	.....	Parterre
qm	.....	Quadratmeter
REH	.....	Reihenendhaus
RMH	.....	Reihenmittelhaus
Sout.	.....	Souterrain
Stpl.	.....	Stellplatz

### Kaufgesuche

**Naturverbundene Handwerkerfamilie** (Zimmermann, Physiotherapeutin, 2 Kinder) suchen Haus oder Resthof in ruhiger Lage zum Kauf. Wir freuen uns auf Ihren Anruf (Tel. 017630149717)

### Mietgesuche

**Kleine seriöse** und ruhige Familie, Nichtraucher, mit regeltem Einkommen, ohne Schulden etc. sucht adäquate Erdgeschosswohnung oder Haus mit ca. 80-100 Quadratmeter Wohnfläche incl. Balkon oder Terrasse. Garten kann gerne übernommen und gepflegt werden. Sehr gerne ruhig und ländlich im Raum Preetz/Plön. Tel:01575-0288727

**Suche 2- 3 Zi.-Whg.** mit Terr. o. kl. Garten, ruhig u. gerne ländlich, Tel. 0176/52208654

### Vermietung

**Lagerboxen** in Ascheberg zu vermieten. Tel. 0170-3807915

### FLIESEN-BEKO

Ausführung von Fliesen- und Natursteinarbeiten  
Tel. 01 72 / 4 08 34 63  
oder 0 45 27 / 18 14

**Abfallannahme 24306 Kossau**  
Betriebsgelände Kossau **Tel. (0 45 22)**  
7 - 16.30 Uhr, Sa. 8 - 12 Uhr **746 600**  
Annahme auch von Bau u. Gartenabfällen.  
**Container-Service**  
Plön GmbH

**TRANSPORTE · LAGERUNG**  
**UMZÜGE · PACKARBEITEN**  
**WIR PACKEN DAS!**  
[www.spedition-rosenbaum.de](http://www.spedition-rosenbaum.de)

Von Raum zu Raum mit  
**Rosenbaum**  
MOBELTRANSPORTE NAH UND FERN



**Wir ziehen Sie um!**  
Maßgeschneiderte Umzüge,  
Spezialtransporte und Einlagerungen.  
**Tel. 0 43 42/31 01**

Wir arbeiten mit CREATON  
**NEUES DACH**  
**Aktion 100 m²**  
**ab € 6.999,-**  
noch in diesem Jahr 2021  
Dachabriss, Lattung mit Wärmedämmung,  
zügige Ausführung, schnell + kompetent  
**Dachdeckerei & Zimmereiarbeiten**  
☎ 040 / 8 09 08 14 62  
Muhsfeldt Bedachungen GmbH

*Wir verwirklichen Wohnträume*

- Jedes Haus als Kfw 55 Haus erhältlich
- Frei geplanter Grundriss
- Massiv gemauert
- Abluftwärmepumpe inklusive
- Freie Wahl der Ausstattung
- Kurze Bauzeit

**Vereinbaren Sie einen Beratungstermin mit uns!**

**NAGEL MASSIVHAUS GMBH**  
Trentrade 35 **Tel. 0 45 26 / 30 07-0**  
24326 Ascheberg **info@nagelbau.de**  
[www.nagelbau.de](http://www.nagelbau.de)

**VR Bank Ostholstein Nord - Plön eG**  
[www.meine-vrbank.de](http://www.meine-vrbank.de) oder  
[immobilien-luetjenburg@meine-vrbank.de](mailto:immobilien-luetjenburg@meine-vrbank.de) *Immobilien*

**Wir suchen für unsere Kunden**  
**EFH, DHH, RH, MFH, ETW + Gewerbeobjekte**  
in Plön, Eutin und Umgebung.  
**Seriöse Marktbewertung Ihrer Immobilie!**  
**Wir freuen uns auf Ihren Anruf!**

Büro Plön - Markt 4-5 - 24306 Plön - Tel.: 04522 / 509-212  
Büro Lütjenburg - Markt 8-9 - 24321 Lütjenburg - Tel.: 04381 / 909 - 584

**Neue Fenster von GlasKroll**  
inklusive Montage

**So wird es drinnen gemütlich, spart Geld und schützt unser Klima!**

**JETZT ANGEBOT ANFORDERN!**  
Ihre Fenster-Profis aus Kiel und Schönkirchen

**GlasKroll** GlasKroll GmbH  
Schönkirchen  
Tel 0 43 48 - 10 70  
[www.glaskroll.de](http://www.glaskroll.de)



# Qualitätsgebrauchtwagen aus der Region

Alle Fahrzeuge TÜV-geprüft – zum Teil mit Garantie • Finanzierung • Inzahlungnahme

## AUDI

**A4 2.0 Lim. Automatik**, EZ 06/07, 96 kW, silber, 1. Hand, Klimaut., Sitzheizung, PDC, Tempomat, 8x Alu **7.999,-** Herboth Mobile

## FIAT

**500C 0.9 TwinAir Cabrio**, EZ 06/18, 59 kW, 56.800km, weiss, Klima, Bordcomputer, Lederlenkrad Multifunktion, el. Faltdach, LM Felgen, Infotainment System, ABS, ESP, ASR, el. FH vorn, Servo Dual-Drive, Fahrer-, Beifahrer-, Fahrer-Knie-, & Vorn- Kopf-Airbag System, PDC hinten, ZV **11.861,-** AH Kania

**Fullback Double Cab 4WD 2.5 Diesel**, EZ 07/17, silbermetallic, 118 tkm, AHK, Navi, Klimaautomatik, Sitzheizung, el. Sitzeinstellung, MFL, Einparkkamera, Nebel, Lichtsensor, CD, Start/Stop, **19.980,-** OHLA-Automobile GmbH

## FORD

**B-Max 1.6 Automatik Sync Edition**, EZ 05/17, 77 kW, 86.900km, met indicblau, PDC hinten, Sitzhgz v., Klima, ABS, ESP, ASR, Bordcomputer, Berganfahr- & Notbrems-Assist., Lederlenkrad, LM-Felgen, Audiosystem, Freisprechanl., Schiebetüren beidseitig, Verglasung getönt **11.736,-** AH Kania

**Fiesta 1.5 TDCi Trend**, EZ 10/19, 63 kW, 17.200km, met. chromablauf, Klima, Audiosystem, Freisprecheinrichtung, ABS, ESP, ASR, Notbrems- & Spurhalte-Assistent, Ganzjahresreifen, PDC & Einparkhilfe hinten, EcoCoach, Abgasnorm Euro 6d tempo, el. Servo & FH vorn **13.747,-** AH Kania

**KANIA**  
Mobilität hat einen Namen  
Kania GmbH  
Industriestr. 8 · 23701 Eutin  
Tel. 0 45 21 / 70 99 70

**OHLA** **BOSCH**  
Service  
Ihr Vertrauen ist unsere Motivation  
**OHLA-AUTOMOBILE GmbH**  
Freier Händler · Verkauf aller Marken  
Kieler Straße 29 • 24321 Lütjensburg  
Tel. 0 43 81 / 4 05 70 • www.OHLA.de

**ESTORFF**  
Autohaus Estorff  
GmbH & Co.KG  
Rautenbergstr. 38 · 24306 Plön  
Tel. 04522/9011, Fax 9010,  
info@estorff.de

**MILKO HERBORTH MOBILE**  
Plöner Chaussee 22  
24326 Ascheberg  
Tel. 04526 / 33 99 80  
www.herboth-mobile.de

## FORD

**EcoSport 1.0. EB Titanium**, EZ 04/18, 92kW, 32.000km, Anhängerkupplg. abnehmbar, PDC vo.&hi., Teilleder, Sitzhgz v., Lederlenkrad beheizb., Navigationssyst. Touchscreen & Bluetooth, Geschwindigkeits-Regelanlg., Klimaanlage, ABS, ESP, ASR, Berganfahr- & Notbrems-Assist., Scheibenwischer- & Regensensor **15.108,-** AH Kania

**Kuga 1.45 EB 4x2 Sync**, EZ 06/16, 110kW, 71.600km, met magneticgrau, Klimaautomatik 2-Zonen, Sitzhgz.v., ABS, Bordcomputer, Berganfahr- & Notbrems-Assist., Navigationssystem, Geschwindigkeits-Regelanlg., Heckklappe elektr., Freisprecheinrichtung, ParkDistanceControl v.&h., Alufelgen **15.736,-** AH Kania

## HYUNDAI

**Santa FE 2.2 D Premium Blue 4WD Automatik**, EZ 09/17, 172 kW, platinumsilber, 44.983 km, Standheizung, Kamerasystem Around View, Parkpilot v+h, Tempomat m. Abstandsregelung ACC, Totwinkel-Assistent, Sitz- u. Lenkradheizung, Sitze incl Belüftung, Xenon, Nebel, Regensensor, Alu, Navi incl. DAB+, Keiles, Euro 6 **26.950,-** AH Estorff

## JEEP

**Compass Longitude 2.0 Multijet Allrad Automatik**, EZ 05/19, 103 kW, silber, 25 tkm, Klima, Tempomat, Alu, MFL Leder, PDC, Sitzheizung, Ambientebeleuchtung LED, Fernlicht- u. Spurhalteassistent, Scheckheft gepflegt **23.980,-** OHLA-Automobile GmbH

## KIA

**Ceed 1.4 Edition 7**, EZ 07/16, 74 kW, graumetallic, 35 tkm, Emotion Paket, Klima, Allwetterreifen, Alu, 6-Gang **10.980,-** OHLA-Automobile GmbH

## MERCEDES

**SLK 200 Cabrio Automatik**, EZ 03/10, schwarzmetallic, 66.900 km, Navi, Sitzheizung m. Belüftung, Tempomat, Klimaautomatik, MFL, Nebel, Lichtsensor, PDC v+h, Sportsitze, Scheckheft gepflegt **16.980,-** OHLA-Automobile GmbH

**C 200 Limousine Diesel Avantgarde**, EZ 11/16, 100 kW, weiß, 95.000 km, Klima, PDC, Tempomat, Navi, MFL, Alu **20.980,-** OHLA-Automobile GmbH

**C 180 Limousine Avantgarde**, EZ 08/16, 115 kW, schwarzmetallic, 77.860 km, Automatik, Navi, LED, PDC, Klima, Tempo, MFL, Alu, Regensensor, Müdigkeitssensoren **21.480,-** OHLA-Automobile GmbH

## MINI

**Cooper 1.6**, EZ 04/07, 85 kW, rot, Klima, PDC, Alu Ganzjahresräder **4.999,-** Herboth Mobile

## NISSAN

**Juke 1.6 Tekna Automatik**, EZ 06/18, 86 kW, schwarz, 15.700 km, PDC v + h 360° Kamera, toter Winkel Assistent, Spurhalteassistent, Alu, Klimaautomatik, CD/MP3, Navi, Touchscreen, Start / Stop, MFL **15.980,-** OHLA-Automobile GmbH

## OPEL

**Astra J 1.6 Limousine**, EZ 03/11, 85 kW, graumetallic, 60 tkm, 4 Türen, Klima, Tempomat, Sitzheizung, Winterräder **6.999,-** Herboth Mobile

## OPEL

**Insignia 2.0 CDTI Innovation Ecoflex S/S**, EZ 01/12, mahagonibraun, 145 tkm, Bi-Xenon, Parkassistent, Parkpilotsystem, PDC v+h, Frontkamera, Fernlichtassistent, Regensensor, Start/Stop, Nappaleder, Alu, el. Sitzeinstellung, Klimaautomatik, Navi, Sitzheizung **7.980,-** OHLA-Automobile GmbH

**Adam Jam 1.4 Easytronic**, EZ 10/18, 64 kW, schneeweiß, 54.178 km, Dach schwarz, Radio R 4.0 IntelliLink, Alu, Sitz- u. Lenkradheizung, Fahrerinfodisplay groß, Klima, BC, Tempomat MwSt. ausweisbar **10.950,-** AH Estorff

**Crossland X Edition 1.2 Automatik**, EZ 03/18, 81 kW, tiefseeblau, 77.628 km, heizb. Frontscheibe, Klima, Regensensor, Sitz- und Lenkradheizung, Radio R 4.0 IntelliLink, Tagfahrlicht in LED-Technik, BC, Parkpilot v+h, Verkehrschilderkennung **13.950,-** AH Estorff

**Mokka X Innovation 1.4 Turbo**, EZ 06/17, 103 kW, onyxschwarz, Klima, Sitz- u. Lenkradheizung, Rückfahrkamera, Alu, LED, Radio IntelliLink BT / USB, Tempomat, BC, Parkpilot v+ h, Nebel **13.950,-** AH Estorff

**Mokka X Edition 1.4 Turbo**, EZ 03/17, 103 kW, schneeweiß, 56.713 km, Sitz- u. Lenkradheizung, Solar Protect Wärmeschutzverglasung, AGR Sitz Fahrer, LED Fahrlicht, Nebel, Tempomat, Parkpilot v+h, BC, Radio R 4.0 BT/USB, AHK abnehmbar **14.450,-** AH Estorff

**Astra Innovation 1.4i Turbo 6-Gang**, EZ 04/17, 92 kW, onyxschwarz, 34.724 km, Klima, Sitz- u. Lenkradheizung, 2x USB hinten, IntelliLux LED Matrix Licht, Navi 900 IntelliLink, Rückfahrkamera, Parkpilot v+h, Tempomat, BC MwSt. ausweisbar **14.950,-** AH Estorff

**Grandland X Edition 1.2 Direct Injektion**, EZ 09/17, 96 kW, tiefquarzgrau, 54.950 km, Sitz- u. Lenkradheizung, beheiz. Frontscheibe, Klima, Parkpilot, Alu, Nebel, Radio IntelliLink 4.0 BT/USB, Abstandswarner, Spurassistent, BC, Tempomat, Verkehrschilderkennung **15.450,-** AH Estorff

**Mokka X 1.4 Innovation Automatik**, EZ 02/17, 103 kW, argonsilber, 58.489 km, AHK, AGR Fahrersitz, Klima, Navi 900 IntelliLink BT/USB, Tempomat, Sitz- u. Lenkradheizung, Nebel, LED-Licht, Parkpilot v+h, Rückfahrkamera, Alu **16.950,-** AH Estorff

**Crossland X Innovation 1.2 Turbo**, EZ 08/20, 96 kW, nauticblau, 6.514 km, Alu, Rück- u. Frontkamera, AHK abnehmbar, Tempomat, heizb. Frontscheibe, Klima, LED, Sitz- u. Lenkradheizung, Navi, Nebel, Parkpilot v+h, Regensensor, Euro 6D MwSt. ausweisbar **18.750,-** AH Estorff

**Insignia 1.6 D Innovation**, EZ 11/19, 100 kW, schneeweiß, 15.609 km, LED Matrixlicht, AGR Sitze, heizb. Frontscheibe, Regensensor, Klima, Tempomat, Alu, Nebel, Parkpilot v+h, toter Winkel Warner, Rückfahrkamera, Sitz- u. Lenkradheizung, Verkehrschilderkennung, Navi 4.0 Intelli-Link MwSt. ausweisbar **20.450,-** AH Estorff

**Grandland X Innov. 1.2 Automatik**, 96 kW, 05/20, Tüv 05/23, diamantschwarz, Klimaautom., Sitzhgz. vorn + hinten, Lenkradhgz., Navi 5.0 Intel., 18 Zoll LM-Allwetterreifen, AFL m. LED, Dig. Radio, Rückfahrkamera, AHK abnehm., Parkpilot, v.u.h., AGR-Fahrersitz, USB + Bluetooth **24.950,-** AH Estorff

**Insignia B Country Tourer 2.0 D 4x4 Automatik**, EZ 09/19, 154 kW, rougebraun, 14.637 km, elektr. umklappbare Rücksitzlehne, Ledersportsitze m. Ventilation, Massagefunktion Fahrersitz, heizb. Frontscheibe, Klima, Multimedia Navi Pro USB,

## OPEL

Wireless Charging, Lenkrad- u. Sitzheizung v+h, 12V Steckdose Laderaum, Tempomat, Alu, Nebel, LED Licht/Tagfahrlicht, Frontkollisionswarner, autom. Parkassistent, Bremsassistent, Spurhalteassistent, toter Winkel Warner, Head-Up Display, Verkehrschilderkennung MwSt. ausweisbar **33.950,-** AH Estorff

## SEAT

**Mii 1.0**, EZ 07/15, 55 kW, beige, 57 tkm, Klima, Sitzheizung, Radio/CD, Navi, Panorama-Schiebedach, Alu **6.980,-** OHLA-Automobile GmbH

**Arona 1.0 TSI**, EZ 03/21, 81 kW, weißmetallic, 0 km, Winterpaket, Allcantara, LED Scheinwerfer, Tempomat, MFL, Sitzheizung, Touchscreen, Navi, PDC v+h, Rückfahrkamera, selbstlenkende Einparkhilfe, Ambientelicht **21.980,-** OHLA-Automobile GmbH

## VW

**Up! 1.0**, EZ 01/15, 44 kW, graumetallic, 114 tkm, Cool & Sound Paket, Klima, Sitzheizung, Nebel **4.980,-** OHLA-Automobile GmbH

**Polo 1.0 TSI Highline Automatik**, EZ 04/18, 68 tkm, 85 kw, Deep Black Perleffekt, Sitzhgz. v., Audiosystem Composition Media, Ausstattung-Paket: Licht + Sicht, Distanzregelung (ACC inkl. Stop&Go), 7-Gang Doppelkupplung, ABS, ESP, ASR, Climatronic 2-Zonen, Berganfahr-Assistent, Müdigkeitssensoren, Nebelscheinwerfer mit Abbiegelicht, ParkDistanceControl v. + h., **15.745,-** AH Kania

**T-Cross Live 1.0 TSI Automatik DSG Black Edition**, EZ 06/21, 81 kW, schwarzmetallic, 0 km, Klima, ACC, PDC v+h, Rückfahrkamera, LED-Licht, TouchScreen, Alu, Winterpaket, Spurhalteassistent, Sitzheizung **23.980,-** OHLA-Automobile GmbH

## Abkürzungen

- ABS ..... Anti-Blockier-System
- AHK ..... Anhängerkupplung
- Alu ..... Alu-Felgen
- AU ..... Abgas-Untersuchung
- Bj. .... Baujahr
- DR ..... Dachreling
- el. .... elektrisch
- FH ..... Fensterheber
- FP ..... Festpreis
- GSD ..... Glas-Schiebedach
- met. .... metallic (Lack)
- Mod. .... Modell(jahr)
- NP ..... Neupreis
- NR ..... Nichtraucherfahrzeug
- NSW ..... Nebelscheinwerfer
- R(ad)/C(ass) ... Radio/Cassette
- Servo / SV ..... Servo-Lenkung
- SD ..... Schiebedach
- SSD ..... Stahl-Schiebedach
- Tkm ..... 1000 Kilometer
- v. Priv. .... von Privat
- VHB ..... Verhandlungsbasis
- VHS ..... Verhandlungssache
- Wi.-R. .... Winterreifen
- ZV ..... Zentralverriegelung
- zv. .... zu verkaufen





# Die Auto-Seite



**Audi Coupe V6 110KW 2,6l autom.,**  
KM 155.000, Bauj. 01/93, TÜV 03/  
23, Zustand 2, 5.200,-€, 0177-  
2626934

**STEHNING**  
PLÖN  
**AUTOLACKIERUNG**  
schnell - gut - günstig  
Telefon 04522/3040

**Steinschlagreparatur**  
**Scheibenaustausch**  
**inkl. Leihwagen**

Inklusive unserem  
**TOP-Service-Check**

**Autoglas Point**  
Plöner Str. 43 · 23701 Eutin  
Tel. 0 45 21 - 76 139 50  
www.autoglas-point.de

## BAR

**ist doch klar!**

**Ankauf von Schrott,  
Kabel, Kupfer,  
Messing usw.**

**Abholung  
von Schrott-Fahrzeugen**

Öffnungszeiten:  
Mo.-Fr. 8-12 u. 13-17 Uhr  
· Sa. 8-12 Uhr

**Firma Max  
Aldenhoff**

**Schrott- und Stahlhandel**  
Stendorfer Weg · Sagau b. Eutin  
Tel. 0 45 28 / 3 03  
oder 01 70 / 1 88 20 33

**Wir kaufen Wohnmobile**  
**+ Wohnwagen**  
Tel.: 03944-36160  
www.wm-aw.de Fa.

**Ankauf aller Pkw/Busse**  
für Export. Alle Toyota, Geländewg., RAV4,  
Renault Kangoo u. Berlingo Honda CRV, VW, Opel,  
DB, alle Japaner, Busse aller Marken auch def.  
**auch Sa. + So.**  
Tel. 0 45 21 / 8 48 98 77

**AUTO SERVICE SCHULZ**  
Ihr Service-Partner  
für alle Fahrzeugmarken

• Inspektion und Reparatur • www.auto-service-schulz.de

**Reifen zu Discount-Preisen**  
Alle Marken und Größen für Pkw

**PKW-Reifeneinlagerung möglich!**

Hamburger Straße 28 · Plön · Tel. 04522-3701

die **auto werkstatt** **baumgart** **Reparaturen**  
von Kfz. und Anhänger  
aller Fabrikate

Plöner Landstraße 110 · 24211 Schellhorn  
Telefon 04342 - 8 58 90 40  
Fax 04342 - 8 58 90 50 · dieautowerkstatt-baumgart@gmx.de

**Autohaus Lepthien**  
- Kfz-Meisterbetrieb - 24211 Preetz · Industriestraße 1  
Tel. (0 43 42) 871 88 oder 871 89 · www.autohaus-lephtien.de

**Pkw Leihwagen • Anhänger-Verleih • Kfz-Reparatur aller Fabrikate**  
**HU + AU jeden Tag • Reifen Service • Achsvermessung**  
**Mini Bagger im Verleih • Service für Wohnmobile**

**draM** **reporter** **ist**  
am Mittwoch **online**  
www.der-reporter.info

**Der Profi für Profis**

**Mitsubishi L200**  
L200 Club Cab BASIS mit Komfort-Paket 2.2 Diesel 110 kW (150 PS)  
6-Gang 4WD

**5** JAHRE  
HERSTELLER GARANTIE\*

statt ~~32.690~~ Euro<sup>1</sup>  
nur **29.490,-** Euro<sup>2</sup>

- ▶ Zuschaltbarer Allradantrieb
- ▶ Klimaanlage u. v. m.

\* 5 Jahre Herstellergarantie bis 100.000 km, Details unter [www.mitsubishi-motors.de/garantie](http://www.mitsubishi-motors.de/garantie)

**Messverfahren VO (EG) 715/2007, VO (EU) 2017/1151 L200 Club Cab BASIS mit Komfort-Paket 2.2 Diesel 110 kW (150 PS) 6-Gang 4WD** Kraftstoffverbrauch (l/100 km) innerorts 8,7; außerorts 6,9; kombiniert 7,5. CO<sub>2</sub>-Emission (g/km) kombiniert 198. Effizienzklasse D. **L200** Kraftstoffverbrauch (l/100 km) kombiniert 7,9-7,5. CO<sub>2</sub>-Emission (g/km) kombiniert 208-198. Effizienzklasse D-C. Die Werte wurden entsprechend neuem WLTP-Testzyklus ermittelt und auf das bisherige Messverfahren NEFZ umgerechnet.

**1** | Unverbindliche Preisempfehlung L200 Club Cab BASIS mit Komfort-Paket 2.2 Diesel 110 kW (150 PS) 6-Gang 4WD der MMD Automobile GmbH, Emil-Frey-Straße 2, 61169 Friedberg, ab Importlager, zzgl. Überführungskosten, Metallic-, Perleffekt- und Premium-Metallic-Lackierung gegen Aufpreis. **2** | Hauspreis L200 Club Cab BASIS mit Komfort-Paket 2.2 Diesel 110 kW (150 PS) 6-Gang 4WD, solange Vorrat reicht.

**Ernst W. Thomsen Inh. Nico Thomsen e.K.**  
Schusterkrug 12  
24159 Kiel  
Telefon 0431/399150  
www.ernst-w-thomsen.de







**Deutsches  
Rotes  
Kreuz**

**Pflegezentrum am Mühlenblick**

*Aus Liebe zum Menschen.*

Sie möchten etwas bewegen,  
unsere Bewohner in allen Lebenslagen unterstützen?  
Dann bewerben Sie sich in unserer  
vollstationären Pflegeeinrichtung mit 78 Bewohnern  
in Voll-, Teilzeit o. als geringfügig Beschäftigte/r  
als

**Pflegefachkraft  
Pflegeassistent\*in oder  
soziale Betreuungskraft nach §43b**

Sie erwartet:

- 5-Tage-Woche
- 30 Tage Urlaub
- Vergütung nach TVöD-P  
Entgeltgruppe 7 (dreijährige Ausbildung - 3163€)  
Entgeltgruppe 6 (einjährige Ausbildung - 2539€)  
Entgeltgruppe 5 (ungelernt - 2404€)  
je nach Berufserfahrung höher
- Sonn-, Feiertags- u. Nachtzuschläge
- zusätzliche Altersvorsorge – VBL usw.

Sollte Ihr Interesse geweckt sein, dann rufen Sie uns an oder  
senden Sie uns Ihre Bewerbungsunterlagen an:

**DRK Pflegezentrum am Mühlenblick  
Frau Susanne Struck - Einrichtungsleitung -  
23730 Neustadt i. H., Mühlenblick 2  
04561/514712 – info@drk-neustadt-oh.de**

**BEWERBUNG STELLENMARKT**  
Alle Stellenaussagen auch online auf  
**sicherdirnenjob.de**  
Jetzt durchstarten!

**Dachdecker hat Zeit!**  
Reparaturen rund ums Haus, Dach-  
entmoosung, First- & Schornsteinarbei-  
ten, kostenlose Anfahrt, Dachreinigung  
ab 2,- €/m. Tel. 01525-9056803

**Ratz Fatz Platz**  
sucht dringend  
**Mitarbeiter**  
auf geringfügiger Basis.  
Tel. 0174-7163214

**Wir suchen ab sofort:**  
**Trocknungshelfer (m/w/d)**  
- aus dem Bereich Heizung / Sanitär, gerne auch  
Quereinsteiger, natürlich mit Einarbeitung.  
- Führerschein BE (alte Klasse 3, Kfz + Anhänger)  
sowie  
**Maurergesellen und  
Fliesenleger (jeweils m/w/d)**  
Ihre Bewerbung richten Sie bitte an:  
  
**Oliver Tews**  
Sandkuhle 3  
23714 Bad Malente  
Tel. 04523 - 95 240 95  
E-Mail: info@ttb-gmbh.com

**CODAN Ausbildung**



CODAN Medizinische Geräte GmbH & Co KG hat sich auf die Herstellung und  
den Vertrieb von medizinischen Einmal-Übertragungssystemen spezialisiert.  
Durch mehr als 60 Jahre Forschung und Entwicklung ist CODAN als Lieferant  
von qualitativ hochwertigen Produkten anerkannt. An unserem Hauptsitz in  
Lensahn arbeiten rund 480 Mitarbeiter erfolgreich an der Entwicklung und  
Herstellung dieser Medizinprodukte mit.

**Sei mit uns erfolgreich!**

Diese Ausbildungsberufe bieten wir 2022 an (jeweils m/w/d):

- Fachinformatiker
- Fachkraft für Lagerlogistik
- Industriekaufleute
- Industriemechaniker
- Technischer Produktdesigner
- Verfahrensmechaniker
- Werkzeugmechaniker
- Zerspanungsmechaniker

Zum besseren Kennenlernen der Berufe können auch Praktika absolviert werden.  
Wir freuen uns auf Deine vollständige E-Mail-Bewerbung, die neben Deiner schuli-  
schen Leistung auch etwas über Deine Freizeitaktivitäten und Interessen aussagt.  
Ansprechpartner: Tim Lundbeck, Personalleitung; E-Mail: personal@codan.de

CODAN Medizinische Geräte GmbH & Co KG  
Stig Husted-Andersen Straße 11 · D-23738 Lensahn  
Telefon +49 (0) 43 63 · 51 11 · www.codancompanies.com

Ein **LEBENSRAUM** auch in besonderen Zeiten — Unsere Kinder- und Jugendwohn-  
gruppen bei Bad Segeberg suchen & freuen sich auf *Dich* als:

- Erzieher\*in
- Sozialpädagoge\*in
- Päd. Hilfskraft / Aushilfe  
(im Studium / in Ausbildung / etc.)

**VOLLZEIT  
MINIJOB  
ALLE TEILZEITMODELLE**  
(bspw. nur WE / Nächte / Urlaubsvertretung / Springer etc.)

Was wir uns von Dir wünschen & was wir anbieten? Besuch uns auf:

[www.lebensraum-sh.de](http://www.lebensraum-sh.de)

**LEBENSRAUM**  
KINDER- & JUGENDHILFE

JETZT NEU AUCH BEI:  [LEBENSRAUM\\_KITJU\\_SH](https://www.instagram.com/LEBENSRAUM_KITJU_SH)

**Das Hotel Gut Immenhof sucht Mitarbeiter!**

Sie suchen einen Job in der Gastronomie?

Dann bewerben Sie sich unter [jobs@gut-immenhof.de](mailto:jobs@gut-immenhof.de) und  
senden Sie uns Ihre vollständigen Bewerbungsunterlagen zu.

**Wir suchen (m/w/d):**


- Empfangsmitarbeiter
- Masseur
- Reservierungsmitarbeiter
- Stellv. Hausdame
- Restaurantfachkraft
- Koch
- Reinigungskraft
- Assistent Sommelier
- Chef de partie
- Empfangsmitarbeiter SPA Bereich
- Hofläden Verkäufer
- Lagerist- und Logistikmitarbeiter
- Spülkraft

**Gut Immenhof GmbH & Co.KG**  
Rothenande 1, 23714 Malente  
Telefon: 04523 - 88280





# STELLENMARKT

Alle Stellenanzeigen auch online auf  
 **sicherdirdejob.de**  
 Jetzt durchstarten!

**Erzieherin, junggebliebene** 56, engagiert, sucht Stelle (20-25 Std./Woche), gerne als Zweitkraft oder Springerin. ☒ Chiffre Z001/10625

**Haushaltshilfe vielseitig** u. fleißig su. Tätigkeit in Privathaushalt, auch mit Bereuung, Tel. 0174-5836154

**Putzhilfe** v. Rentnerhepaar in Schellhorn ges., ca. 3-4 Std pro Woche o. nach Vereinbarung, 0172-4760347

**Tapezier, Streich-** und Fußbodenverlegerarbeiten. Tel. 01577-3843670

**Suche Maler** privat in Plön. ☒ Chiffre Z001/10620



Wir suchen zum nächstmöglichen Zeitpunkt engagierte  
**Landschaftsgärtner, Steinsetzer  
 und Gartenarbeiter (m/w/d)**

Erwartet wird insbesondere die Fähigkeit, selbstständig zu arbeiten.  
 Wir bieten neben einem persönlichen Umfeld vielseitige Arbeitsbereiche. Führerschein der Klasse B ist wünschenswert.

Ihre telefonische oder schriftliche Bewerbung mit den üblichen Unterlagen richten Sie bitte an:



**Garten- und Landschaftsbau**  
**Jan-Hendrik Witt**  
 Lange Dörpstraat 18  
 23701 Süsel-Gothendorf  
 Mobil 0173 / 9 12 01 35  
 www.witt-galabau.de

GARTEN- UND LANDSCHAFTSBAU  
 - MEISTERBETRIEB -

**Für unsere radiologische Praxis in Preetz**

suchen wir eine/n freundliche/n und engagierte/n  
**MFA (w/m/d) in Voll- oder Teilzeit**

für die Tätigkeiten im Bereich der Anmeldung. Weitere Informationen finden Sie unter: [www.foerde-radiologicum.de](http://www.foerde-radiologicum.de)

**Förde-Radiologicum**

Praxismanagement & Personalleitung  
 Steenbeker Weg 33, 24106 Kiel oder  
[bewerbung@foerde-radiologicum.de](mailto:bewerbung@foerde-radiologicum.de)  
 Tel. 0431 – 388 181 45



KREIS  
 OSTHOLSTEIN



... flexibel,  
 familien-  
 freundlich,  
 zuverlässig

Der Kreis Ostholstein sucht zum nächstmöglichen Zeitpunkt

**Sachbearbeiter/innen (m/w/d)**

BesGr A11 SHBesO / EG 9c TVöD

- für das Schulamt (Vollzeit)
- für den Fachdienst Gesundheit – Heimaufsicht (Teilzeit, 30 Std./Woche)

**Sozialpädagogen/-innen (m/w/d)**

EG S 14 TVöD / EG S 12 TVöD

- für den Fachdienst Soziale Dienste der Jugendhilfe
  - Allgemeiner Sozialer Dienst (Vollzeit/Teilzeit)
  - Betreuung unbegleiteter minderjähriger Ausländer/innen (Vollzeit/Teilzeit)
- für den Fachdienst Gesundheit – Hilfeplanung (Vollzeit/Teilzeit)

Näheres finden Sie unter: [www.kreis-oh.de/Stellenangebote](http://www.kreis-oh.de/Stellenangebote).

Ihre schriftliche Bewerbung mit aussagekräftigen Unterlagen richten Sie bitte an:



Kreis Ostholstein  
 Fachdienst Personal und Organisation  
 Postfach 433 · 23694 Eutin



LANDESVEREIN  
 FÜR INNERE MISSION IN  
 SCHLESWIG-HOLSTEIN



Für Menschen mit Menschen

Wir suchen für die **Fachklinik Freudenholm-Ruhleben** am Standort Ruhleben bei Plön zum **1. Dezember 2021** eine

**Schreib- oder Verwaltungskraft (m/w/d)**  
 in Teilzeit mit 30 Wochenstunden, vorerst befristet auf 2 Jahre

Die **Fachklinik Freudenholm-Ruhleben** mit der Klinischen Abteilung in Ruhleben bei Plön (50 Betten für die qualifizierte Entzugsbehandlung), mit der Rehabilitationsabteilung in Schellhorn bei Preetz (120 Plätze für die medizinische Rehabilitation) sowie einer Psychiatrischen Institutsambulanz bietet abhängigkeitskranken Menschen ein umfassendes und integratives Behandlungsangebot.

Sie erwartet ein förderndes, teamorientiertes Arbeitsklima.

**Wir freuen uns auf eine Kollegin / einen Kollegen mit**

- › einer kaufmännischen Ausbildung oder einer abgeschlossenen Ausbildung zur medizinischen Fachangestellten mit sehr guten Schreibfertigkeiten
- › sicherem Umgang mit Microsoft Word und Excel
- › Organisationsvermögen und selbständiger Arbeitsweise
- › einem freundlichen und kommunikativen Auftreten

**Wir bieten Ihnen**

- › eine interessante und abwechslungsreiche Tätigkeit
- › eine attraktive Vergütung nach AVR Diakonie Deutschland
- › betriebliche Altersversorgung über die EZVK
- › zielgerichtete interne und externe Weiterbildungsmöglichkeiten

Fragen beantwortet Ihnen gern Roland Töppe, Verwaltungsleiter, unter der Telefonnummer 04522 789-160.

Ihre Bewerbung richten Sie bitte per E-Mail an [bewerbung@landesverein.de](mailto:bewerbung@landesverein.de) oder per Post an den **Landesverein für Innere Mission in Schleswig-Holstein, Personalabteilung, Martin Paepke, Daldorfer Straße 2, 24635 Rickling**

Wir sind anerkannt für das Freiwillige Soziale Jahr und den Bundesfreiwilligendienst.

[www.landesverein.de](http://www.landesverein.de)





**Zehm Vertrieb u. Service GmbH**

Gebäudereinigungsunternehmen  
sucht ab sofort zuverlässige  
**Mitarbeiter (m/w/d)**  
für Hausmeisterdienste mit Führerschein  
Kl. B (Dienstwagen wird gestellt),  
tariflicher Bezahlung und  
eigenverantwortlichen Aufgaben  
von Mo - Fr auf SV-Basis in  
**Plön, Neustadt, Eutin und Todendorf**  
**Rufen Sie jetzt an.**  
**Wir freuen uns auf Sie!**  
**03921 / 93 73 0**

**20**

**Haushaltshilfe in Schlesien gesucht!**  
Wir suchen für uns (4köpfige Familie) eine Haushaltshilfe. Zweimal die Woche 6-8h.TEL.:017684039545

**Reinigungskraft selbständ. f. 2-Fam.-Haus in Dersau, 2x 2 Std./Woche gesucht. Tel. 04526-339061**

**PRO DOMO**  
PFLEGEHILFE  
**24-Stunden-Pflege**  
Tel. 04523 - 305 19 37

**Ich möchte 2022 in Plön gerne ein neues Spielwarengeschäft eröffnen. Dazu suche ich einen Geschäftspartner (m/w/d), der Erfahrung im Einzelhandel hat. Genaue Absprachen bei einem gemeinsamen Treffen und ggfs. weiteren Treffen. Sebastian von Baudissin 0174 7090270**

**SIE SUCHEN MITARBEITER FÜR IHR UNTERNEHMEN?**  
ANZEIGENBERATUNG UNTER  
**0 45 21 / 70 11 - 0** **der reporter**

**Laufend Geld verdienen?**



**... werde Verteiler in unserem Team**

Jeden Mittwoch in einem Verteilgebiet in Ihrer Nähe.  
**Bewerben Sie sich jetzt**  
(Mindestalter 13 Jahre, auch Frührentner und Rentner)

**Wir suchen Zusteller in:**

- **Waldshagen/Bösdorf**
- **Plön**  
(Kieler Kamp, Fegetasche...)
- **Plön**  
(Knivsberggring, Brückenstr. ...)

telefonisch unter **0 45 21 / 70 11 0**  
per E-Mail unter  
**vertrieb@der-reporter.info**

Weitere Infos und  
Bewerbungsformular  
unter:  
**www.zeitungenverteilen.de**

**der reporter**  
Das Familienwochenblatt  
Lübecker Str. 12 · 23701 Eutin

Die **DIAKO Nordfriesland gGmbH** sucht eine

**Verwaltungskraft (m/w/d)**

zum nächstmöglichen Zeitpunkt, im Rahmen einer geringfügigen Beschäftigung  
für den Einsatzort **DIAKO Hohenfelde**

Weitere Informationen erhalten Sie über:  
Herr Said Aghabi, Einrichtungsleiter,  
Tel.: 04385 5961 11  
oder über den QR-Code und im Internet:  
**www.diako-nf.de**



**Der Ferien- und Freizeitpark Weissenhäuser Strand  
sucht neue Teammitglieder**



**ONLINE-MARKETING MITARBEITER (M/W/D)**

(ab 01. Januar 2022 | Teilzeit)

**Ihre Aufgaben**

- Zuarbeit und Assistenz des Senior Online Marketing Managers
- Erstellung von Foto- und Videomaterial
- Betreuung der Social-Media-Kanäle
- Contentpflege Website
- Umsetzung von Online-Kampagnen und Erstellung der Reportings

**Ihr Profil**

- Abgeschlossene Ausbildung und Praxiserfahrung mit CMS-Systemen
- Sicherer Umgang mit den gängigen Social-Media-Kanälen
- Grundkenntnisse in Analyse- und SEO-Tools
- Sehr gute Sprachkenntnisse in Deutsch

**Was wir bieten**

- Leistungsgerechte Bezahlung
- Attraktive Personalvorteile
- Weiterbildungsmöglichkeiten
- Arbeiten an einem besonderen Arbeitsplatz
- Und vieles mehr



Mehr Infos unter

**weissenhaeuserstrand.de/karriere**

Senden Sie Ihre Bewerbung an:  
Sabrina Ollmann, Leitung Marketing  
s.ollmann@weissenhaeuserstrand.de  
☎ 04361 55 2716



## Jazz mal anders „Bent“ musiziert in der Niko-Kirche

**Plön** (t). Das Ensemble „Bent“ sorgt am Sa. 16. Oktober 2021 um 19.30 Uhr in der Plöner Nikolai-Kirche am Markt für einen besonderen musikalischen Abend. Das Konzert findet nach der 3G Regel statt, es wird also am Eingang ein Nachweis erbeten. Der Eintritt ist frei, Spenden erbeten. Acht Musiker - Nora-Elisa Kahl (Harfe und Gesang), Björn Atle Anfinsen (Trompete, Flügelhorn), Vincent Dombrowski (Saxophon, Flöte), Ken Dombrowski (Posaune, Bassstrompete), Florian Kiehn (Gitarre), Lucas Kolbe (Kontrabass), Johannes Metzger (Schlagzeug) und Patrick Huss (Percussion, Vibraphon) - gestalten für ihre Zuhörer ein abwechslungsreiches Jazzprogramm. Das Ensemble hat

seinen Ursprung an der Musikhochschule Lübeck. Die Gruppe schreibt über sich selbst: „Bent“ ist das Musikerkollektiv rund um Harfenistin und Sängerin Nora-Elisa Kahl und den Perkussionisten und Komponisten Patrick Huss. Nachdem die beiden 2016 in Lübeck aus einem gemeinsamen Sushi-Essen und einem tiefen Blick in die Bent-Box heraus als Duo begannen, entwickelte sich das Projekt Ende 2018 in Hamburg mit sechs weiteren Zutaten zur Familienportion. In ihrer Musik vereinen sich moderne Klänge des Jazz mit ethnischer Musik unterschiedlicher Kulturen zu einer imaginären Folklore. Norddeutsche Küche mit Gewürzen aus aller Welt!“

## Alte Schmiede Bornhöved: „Sommerfrische – Erinnerung und Wiederkehr“

**Bornhöved** (t). Alte Erinnerungen und moderne Urlaubsformen werden beim Thema „Sommerfrische – Erinnerung und Wiederkehr“ mit allen Sinnen angesprochen. Nach den durchwachsenen coronagebeutelten Sommertagen führen Christiane Schlüter und Karsten Behrends am Freitag, den 22. Oktober 2021 durch alte und wiederentdeckte Erholungswelten. Die Veranstaltung findet in der Alten Schmiede Bornhöved, Kuhberg 13 statt und beginnt um 19 Uhr. Der Eintritt ist frei. Besucher dürfen sich auf alte und neue Gedichte und Texte

quer durch Poesie und Prosa freuen. Christiane Schlüter hat an der Uni Kiel im Fachbereich Literatur Slawistik studiert, sie trägt alles mit einem Schuss Philosophie und dem nötigen Augenzwinkern vor. Für zusätzliche Spannung und heitere Entspannung sorgt Karsten Behrends mit Döntjes und Gedichten. Veranstalter des Gedichte- und Geschichtenabends sind der „Förderverein Alte Schmiede Bornhöved“ und der Seniorenbeirat der Gemeinde Bornhöved. Es gilt die 3-G-Regel: Zutritt nur für Genesene-Geimpfte-Getestete.

## Kleinanzeigen

### Ankäufe

**AN- & VERKAUF**

Gold & Silber Schmuck  
Omaschmuck • Bruchgold  
Zahngold • Silberbestecke  
Porzellan-Figuren • Bernstein  
Uhren • Münzen • Militaria  
Spielzeug • Postkarten, Fotos  
Ankauf von ganzen Nachlässen

**BARGELD SOFORT!**

das **STÖBERLÄDCHEN**  
Kirchenstraße 17 • 24211 Preetz  
(neben Firma Etling)  
Telefon (0 43 42) 30 93 16

### Bekanntschaffen

**Partnersuche  
erfrischend anders!**  
Vorgestellt vom NDR-TV  
und der Presse  
Tel. 04 31 / 2 39 81 34 oder  
[www.partnerboerse-nord.de](http://www.partnerboerse-nord.de)

Sie 56 J., 1,70 m, blond, gut gehalten, fraulich, NR, sucht Mann ab Mitte 50, Klug, zuverlässig, loyal, ehrlich, für eine gute Partnerschaft  
☐ Chiffre Z001/10624

### Möbelmarkt

**Seniorenbetten**  
große Auswahl  
bei **ZZWICKERS**  
Schönberg • 04344-3437

### Tiermarkt

Züchter verk. Kanarien Gloster mit u. ohne Haube u. Schauwellensittiche, Tel 04342-5346

### Unterricht/Nachhilfe

**ELSBETH DOHLE**

Training und Beratung im kaufmännischen Bereich

- Vorbereitung auf die IHK-Prüfung einschließlich MS Office Schulung
- Schulungen DATEV FiBu, Lohn und Gehalt
- Schulungen Lexware **Online-Schulungen ebenfalls möglich**
- Theoretische Schulungen im kaufmännischen Bereich
- Beratung bei Firmengründung
- Betreuung der Firmen rund um die Buchung von Geschäftsfällen und Lohnabrechnung
- unterstützenden Unterricht für die kaufmännische Unterrichtsfächer

Elsbeth Dohle • 24211 Preetz  
info@edohle.de • www.edohle.de  
Mobil 0170/3817841 • Tel. 04342/3009848

### Verkäufe

**Esszimmertisch oval**, Eiche massiv, 1,05x1,30m, ausziehbar, 50,-€, Tel. 04522-7449370, Antik

**Herren-Lederjacke, Gr. 56**, neuw., Markenqualität, oliv-grün, Preis VHB. Tel. 04342-84915

### Verschiedenes

**POLSTEREI  
SORGENFREI**

- Angebot und Beratung
- Neubezug von Polstermöbeln

**Herbert Sorgenfrei  
Raumausstattermeister**  
Gölsler Dorfstraße 4a  
23827 Krems II  
Telefon: 0 45 59 / 18 88 01

### Verschiedenes

**Kaufe alles  
aus Großelternzeiten,**  
bezahle vor Ort in Bar,  
zu Bestpreisen, von Privat.  
Tel. 01577-1192600 Fr. L.

**Klavierstimmen,**  
Ausführung sämtlicher  
Klavierbauarbeiten  
Stefan Schafft, Dannau  
Tel. 0 43 83 / 99 96 20

**Carportflohmarkt, Plön,**  
17.10.21, Rodomstorstr. 52,  
von 10.00-14.30 Uhr, nebenan  
Straßenflohmarkt beginnend ab  
Brückenstr.1 bis Bgm-Kinder-  
Str., Parken am Schiffsthal, Corona-Regeln bitte beachten.  
Schaut vorbei, es lohnt sich!

**Haushaltsauflösung Mittelweg 3**  
Ascheberg, günstig v. A-Z, Samstag 16.10. 10-12 u. 14-18, Sonntag 17.10. 10-12 u. 14-18 u. nach Absprache, Tel. 04526-706

Für die Abholung und Zustellung unserer Presseerzeugnisse  
**suchen wir**

**Auslieferungsfahrer (m/w/d)**  
auf 450€ Basis, oder selbstständige

**Fahrer / Fuhrunternehmer / Kurierdienst (m/w/d)**  
mit eigenen Fahrzeugen und eigenem Personal.

Hierbei handelt es sich um unterschiedliche Touren und Gebiete, die gern auch einzeln vergeben werden.

Alle Touren finden in der Regel nachts statt.

Für weitere Infos und Abstimmungen freuen wir uns über Ihren Kontakt:  
**PROBSTEER** **Burg-Verlag GmbH & Co. KG**  
Tel. 0800 - 45 40 111, E-Mail: [vertrieb@burg-verlag.info](mailto:vertrieb@burg-verlag.info)

### Verschiedenes

**iPad Pro  
und Zubehör**  
Wir sind da! 0451-873600  
[www.jessenlenz.de](http://www.jessenlenz.de)

**ABHOLEN  
AUFBAUEN**  
MÖBELKAUF MIT UNS  
[www.spedition-rosenbaum.de](http://www.spedition-rosenbaum.de)  
Von Raum zu Raum mit  
**Rosenbaum**  
MÖBELTRANSPORTE NAH UND FERN

**Klavierstimmer Duijn.** 04521-4106  
o. 0177-4697150 [www.ebo-ivo.de](http://www.ebo-ivo.de)

**Kleinanzeigen  
aufgeben**  
[www.der-reporter.info](http://www.der-reporter.info)



C 26207

# der reporter

Das Familienwochenblatt

## Plön/Preetz

Erscheinungsgebiet: Plön, Preetz, Dersau, Ascheberg, Rastorf, Selent, Grebin sowie alle in diesem Gebiet liegenden Orte.

Büro Heikendorf  
Dorfstraße 18, 24226 Heikendorf  
Tel. Anzeigen (04 31) 24 36 24  
Tel. Zustellung (045 21) 70 11-0  
Fax (04 31) 24 51 36

BURG-VERLAG GmbH & Co KG  
Fehmarnsches Tageblatt  
23769 Burg auf Fehmarn  
Gertrudenthaler Straße 3

Herausgeber: Burg-Verlag  
Anzeigen: Stefan Reich, Stefan Taubitz,  
Olaf Glau, Marco Lützel,  
Torge Klincker

Redaktion: Esther Dörrhöfer, Lotta Schneider  
Gesamtherstellung: Burg-Verlag  
25. Jahrgang  
Gültige Anzeigenpreisliste: 1/2021

Auflagenkontrolle durch  
Wirtschaftsprüfer nach den  
Richtlinien BVDA und BDZV

Druckauflage 4. Quartal 2017  
Ausgabe Plön/Preetz: 24.199  
Eutin/Malente & Plön/Preetz: 52.750

Annahmeschluss für Anzeigen und Redaktion: montags 16 Uhr!  
E-Mail für Anzeigen: buero@der-reporter.info  
E-Mail für Redaktion: redaktion@der-reporter.info

Unsere Partner:  
»der reporter« Eutin  
Burg Verlag GmbH & Co. KG,  
Tel. (0 45 21) 70 11 - 0, Fax 70 11 33  
»der reporter« Neustadt  
BALTICUM-Verlag,  
Tel. (0 45 61) 51 70 - 0, Fax 51 70 90  
»der reporter« Timmendorfer Strand  
Verlag: PM-Druck,  
Tel. (0 45 03) 21 40, Fax 83 08  
»der reporter« Fehmarn / Heiligenhafen  
Stüben-Verlag-Werbung,  
Tel. (0 43 71) 8 62 70, Fax 92 97  
»der reporter« Oldenburg in Holstein  
Burg Verlag GmbH & Co. KG,  
Tel. (0 43 61) 6 32 03 o. 6 32 04, Fax 6 30 03  
»nord reporter« Kühlungsborn  
nord reporter Klaus Koch e.K.,  
Tel. (038293) - 41 000  
»Probsteer« Heikendorf  
Burg Verlag GmbH & Co. KG,  
Tel. (04 31) 24 36 24, Fax 24 51 36  
»DER KURIER am Wochenende«  
Oldenburg in Holstein  
Burg Verlag GmbH & Co. KG  
Tel.: (04361) 1 82 59 35, Fax (04361) 6 30 03



Für Hörfehler, die bei der telefonischen Aufgabe von Annoncen entstehen, übernimmt der Verlag keine Haftung. In jedem Fall ist der Auftraggeber zur Zahlung der Annoncen-Rechnung verpflichtet.

Falls Sie diese Zeitung nicht mehr erhalten möchten, bitten wir Sie um einen Hinweis unter Angabe Ihrer Anschrift per E-Mail an diese Adresse: [vertrieb@burg-verlag.info](mailto:vertrieb@burg-verlag.info), damit wir unsere Zusteller davon in Kenntnis setzen können. Ideal wäre auch ein Aufkleber auf Ihrem Briefkasten mit dem Hinweis „bitte keine kostenlosen Zeitungen“ anzubringen. Weitere Informationen finden Sie auch auf dem Verbraucherportal [www.werbung-im-briefkasten.de](http://www.werbung-im-briefkasten.de)

## AUSSTELLUNGEN

**PLÖN**  
Kunstverein Schwimmhalle  
Schloss Plön e.V.,  
Schlossgebiet 1a:  
Öffnungszeiten von Dienstag bis Samstag von 14.30 bis 18 Uhr und Sonntag von 11.30 bis 18 Uhr.

**Museum des Kreises Plön,  
Johannisstraße 1:**  
Öffnungszeiten: Dienstag bis Sonntag von 12 bis 17 Uhr.

**Tourist Info Großer Plöner See,  
Bahnhofstraße 5:**  
Öffnungszeiten: Montag bis Freitag von 8 bis 18 Uhr, Samstag von 10 bis 14 Uhr.

**PREETZ**  
Heimatmuseum  
Dauerausstellung von Neolithikum zur Neuzeit mit Keramik-, Silber- und Schusterzimmer  
Sonderausstellung zur Kinderbuchautorin Fanny von Bernstorff und zur Wirtschafts- und Sozialgeschichte der Stadt Preetz 1870 bis 2010.  
Öffnungszeiten: Samstag und Sonntag von 15 bis 17 Uhr.

**Stadtbücherei**  
Öffnungszeiten: Montags, dienstags und freitags von 10-13 Uhr und von 14-18 Uhr, donnerstags von 10-13 und 14-19 Uhr sowie samstag von 10 bis 13 Uhr

**Kunstkreis Preetz e.V., Gasstraße 5:**  
Öffnungszeiten: Freitag bis Sonntag von 15 bis 18 Uhr.

## FREIZEIT

**PLÖN**  
Weltladens in Plön, Markt 25  
Öffnungszeiten: Montag bis Samstag 10-12 Uhr. Donnerstag und Freitag 15-17 Uhr

**Kleidergarage,  
Gemeindesaal am Markt 26**  
Öffnungszeiten: Montags bis freitags von 9-11.30 Uhr sowie nachmittags von 15-17 Uhr

## FÜHRUNGEN

**PLÖN**  
Sonntag  
15-16 Uhr: Prinzenhausführung „Perle des Rokoko“, Treff: Schlossgebiet 10, Tourist Info Plön, Infos unter 04522-50950

**Mittwoch, 13. Oktober**  
19 bis 20.30 Uhr: Fackelwanderung.

## Beilagen-Hinweis

Dieser Ausgabe unseres Familienwochenblattes liegen folgende Prospekte bei:

- Teilausgabe Eutin:**
- Megaland Expert Eutin
  - Expert Neustadt
  - NKD
  - Richter Baustoffe
- Teilausgabe Plön:**
- Megaland Expert Eutin
  - Richter Baustoffe

Wir bitten um freundliche Beachtung Fragen hierzu beantworten wir Ihnen gern unter 04521/7011 - 0.

## FÜHRUNGEN

Schlosspark, Schlossgebiet, Tourist Info Plön

**PREETZ**  
Dienstag und Samstag  
15 Uhr: Führungen im Kloster Preetz, Treffpunkt vor dem Haupteingang, Infos unter [www.klosterpreetz.de](http://www.klosterpreetz.de) oder 04342-86829

## MÄRKTE

**PLÖN**  
Dienstag und Freitag  
8 bis 13 Uhr: Wochenmarkt, Marktplatz

**PREETZ**  
Mittwoch und Samstag  
8 Uhr: Wochenmarkt, Marktplatz

## MUSIK, FESTE, PARTYS, THEATER

**PLÖN**  
Montag, 1. November  
19 Uhr: Schlosskonzert Percussion Duo Porter mit Jessica und Vanessa Porter, Rittersaal der Fielmann Akademie Schloss Plön, Stadt Plön

## SELBSTHILFE-GRUPPEN UND BERATUNGEN

**PLÖN**  
Jeden 2. Sonntag  
14 Uhr: Trauerwandern, Treffpunkt: vor dem Dana Seniorenheim, Fünf-Seen-Allee 2

**Mittwoch**  
10 bis 12 Uhr: Sprechzeit der Diakonie-Behördenlotsen, Vierschillingsberg 21 (Altes E-Werk), Infos unter 01590-4818504

**Donnerstag**  
15 bis 17 Uhr: Sprechzeit der Diakonie-Behördenlotsen, Vierschillingsberg 21 (Altes E-Werk), Infos unter 01590-4818504

**PREETZ**  
Montag  
20 Uhr: Blaues Kreuz in der evangelischen Kirche, Selbsthilfegruppe, offen für alle Süchte, besonders für die „Volksdroge“ Alkohol, Kirchplatz 10, Infos unter 04383-517966

**Dienstag**  
19 Uhr: Treffen der Anonymen Alkoholiker, Max-Planck-Straße 2, Bodelschwingh-Kirche, Infos unter 01573-5510673

**Mittwoch**  
18.30 bis 20 Uhr: Blaues Kreuz in der Evangelischen Kirche Selbsthilfegruppe zur MPU-Vorbereitung bei Suchtmittelbedingtem Führerscheinverlust, Kirchplatz 10, Infos unter 04307-839857

**SCHELLHORN**  
Donnerstag  
19.30 Uhr: Treffen der Blau Kreuz Gruppe (BKE), Selbsthilfegruppe – offen für alle Süchte, besonders für die Volksdroge „Alkohol“, Nikodemus-

## SELBSTHILFE-GRUPPEN UND BERATUNGEN

Gemeindehaus, Theodor-Heuss-Weg 7, Infos unter 0174-4242859

## VEREINE

**PLÖN**  
Dienstag, 19. Oktober  
18.30 Uhr: Küche der Beruflichen Schulen - Plön Bieberhöhe, Fingerfood, Landfrauenverein Plön und Umgebung e.V., Anmeldung bei Antje Jandrey unter 04383-208

## VORTRÄGE

**PLÖN**  
Donnerstag, 14. Oktober  
20 bis 21.30 Uhr: Vortrag der Uni-Gesellschaft, Kulturforum Schwimmhalle Schloss Plön, Schlossgebiet 1a, SHUG Sektion Plön

## KIRCHEN

## PREETZ

**Ev.-luth. Kirchengemeinde Preetz Stadtkirche**  
Sonntag, 17. Oktober  
9.30 Uhr: Predigtgottesdienst  
Samstag, 23. Oktober  
18 Uhr: Taizegruppe und Wochenabschlussandacht nach Taize  
Sonntag, 24. Oktober  
11 Uhr: Predigtgottesdienst  
Samstag, 30. Oktober  
18 Uhr: Abendmahlsandacht zum Reformationstag  
Sonntag, 31. Oktober  
9.30 Uhr: Zentraler Gottesdienst zum Reformationstag mit anschließendem Predigtgespräch im Gemeinde-saal

**Bodelschwingh-Kirche**  
Sonntag, 17. Oktober  
11 Uhr: Predigtgottesdienst  
**Klosterkirche**  
Sonntag, 17. Oktober  
10 Uhr: Predigtgottesdienst  
**Bughagenhaus**  
Sonntag, 24. Oktober  
11 Uhr: Predigtgottesdienst

**Kapelle Sophienhof**  
Sonntag, 24. Oktober  
11 Uhr: Predigtgottesdienst mit Taufen

**Katholische Kirchengemeinde Christus Erlöser**  
Hufenweg 19  
Sonntag  
11.15 Uhr: Heilige Messe  
Donnerstag  
18.30 Uhr: Heilige Messe

**Evangelisch-Freikirchliche Gemeinde Preetz (Baptisten)**  
Max-Planck-Straße 2  
Sonntags  
10 Uhr: Gottesdienst (fällt am 17. Oktober aus)

**PLÖN****Ev.-luth. Kirchengemeinde Plön  
Nikolaikirche****Sonntag, 17. und  
Sonntag, 24. Oktober**

10 Uhr Gottesdienst

**Sonntag, 31. Oktober**

10 Uhr: Gottesdienst zum Reformationstag

**Lutherkirche Kleinmeinsdorf****Sonntag, 24. Oktober**

9.30 Uhr: Gottesdienst

**Kirche zu Niederkleveez****Sonntag, 24. Oktober**

10 Uhr: Gottesdienst

Online-Gottesdienste befinden sich auf [www.kirche-ploen.de](http://www.kirche-ploen.de)**Gemeinschaft in der  
Evangelischen Kirche****Gemeindehaus, Ulmenstraße 2****Mittwoch**

17.30-19 Uhr: Pfadfinder Seeschwalben (nicht in den Ferien) 8 bis 10 Jahre (3./4. Klasse)

**Donnerstag**

19 bis 20.30 Uhr: Pfadfinder Seeschwalben (nicht in den Ferien) ab 14 Jahren

**Sonntag**

11 Uhr: Gottesdienst

**Montag**

17 bis 18.30 Uhr: Pfadfinder Seeschwalben (nicht in den Ferien) 12 bis 14 Jahre (7./8. Klassen)

**Dienstag**

17 bis 18.30 Uhr: Pfadfinder Seeschwalben (nicht in den Ferien), 10 bis 12 Jahre (5./6. Klasse)

19 bis 20 Uhr: Bibelgespräch (nicht in den Ferien)

**Katholische Gemeinde St.  
Antonius von Padua****Brückenstraße 15****Sonntag**

9.30 Uhr: Heilige Messe

**Freie Evangelisch Gemeinde  
www.feg.de****Villa Steinberg**Für Fragen, persönliche Gespräche, seelsorgliche Beratung oder Gebet stehen wir gern zur Verfügung. Pastorenehepaar Werner & Bettina Röhle. Termin nach Absprache: 04561-7173257 - Unsere Homepage: <https://feg-ploen.de>**MALENTE****Ev.-luth. Kirchengemeinde  
Malente****Maria-Magdalenen-Kirche****Mittwoch**

16-18 Uhr: Kleiderkammer

16.30-18 Uhr: Töpfern für Schulkinder (außer in den Ferien)

18.30-20 Uhr: Töpfern für Erwachsene

**Donnerstag**

9.30 bis 11 Uhr: Treffen der Krabbelgruppe „Kleine Schäfchen“, Kinder von 0 bis 3 Jahren mit Eltern/Großeltern, Haus der Kirche, Janusallee 5

17-19 Uhr: Band

19.30- 21.30 Uhr: Chor der Kirchenregion

Infos bei Frau Schwerk unter 04522-

2316.

**MALENTE****Sonntags**

9.30 Uhr: Gottesdienst

**Dienstag, 19. Oktober**

10.30 bis 11.45 Uhr: Bibelgesprächskreis, Haus der Kirche, Janusallee 5, großer Saal

**Katholische Kirchengemeinde  
St. Marien Bad Malente****Samstags**

18 Uhr: Heilige Messe

**Christliche Gemeinschaft  
Malente****Königsberger Straße 38****Sonntag**

11 Uhr: Gottesdienst

**UMLAND****Ev.-luth. Kirchengemeinde  
Lebrade****Pastertwiet 2****Sonntag**

10 Uhr: Gottesdienst

**Ev.-luth. Kirchengemeinde  
Lütjenburg****St.-Michaelis-Kirche, Marktplatz****Sonntags**

9.30 Uhr: Gottesdienst

**Katholische Kirchengemeinde  
St. Bonifatius, Lütjenburg****Amakermarkt 10****Sonntag**

9 Uhr: Heilige Messe

**Mittwoch**

18 Uhr: Rosenkranzgebet

18.30 Uhr: Heilige Messe

**Ev.-Freikirchliche Gemeinde  
Lütjenburg****Friedenskirche, Auf dem Kamp 17****Sonntags**

10.30 Uhr: Gottesdienst unter 3G Bedingungen (Geimpft, Genesen, Getestet)

Infos Homepage [www.efg-luetjenburg.de](http://www.efg-luetjenburg.de)**Jehovas Zeugen Lütjenburg  
Gottesdienste per Videokonferenz:**

Jeden Donnerstag um 19 Uhr.

Jeden Sonntag um 10 Uhr.

Kontakt unter 01781417018

**Ev.-luth. Kirchengemeinde  
Kirchnüchel****St.-Marien-Kirche****Jeder 2. und 4. Sonntag**

11 Uhr: Gottesdienst

**Ev.-luth. Kirchengemeinde  
Blekendorf****St.-Claren-Kirche****Jeden 1., 3. und 5. Sonntag**

11 Uhr: Gottesdienst

Infos unter 04381-4301 oder [www.kirche-blekendorf.de](http://www.kirche-blekendorf.de).**Pflege24Nord****24-Stunden-Betreuung  
in Ihrem eigenen Zuhause!**

Individuelle Betreuung!

**Die bezahlbare Alternative  
zum Pflegeheim!****Tel.: 0 45 61 / 52 56 01****[www.pflege24nord.net](http://www.pflege24nord.net)****„Kultoursommer“-Konzerte  
in der Kapelle Nettelsee**

**Nettelsee** (t). Der „Kultoursommer“ im Barkauer Land geht in die Verlängerung und hat noch einmal zwei Veranstaltungen im Programm. Veranstaltungsort ist die Kapelle Nettelsee. Unter dem Titel „A-Cappella-Nacht mal ganz anders“ treffen die Musiker von Take Four am Sonntag, 17. Oktober auf Plattschnacker, Autor und Bio-Bauer Matthias Stührwoldt. Die Veranstaltung beginnt um 18 Uhr.



**Am Sonntag, 17. Oktober treffen Matthias Stührwoldt und Take Four in der Kapelle Nettelsee aufeinander.**

1986 wurde das Männerquartett in Kiel gegründet und singt mittlerweile seit über 30 Jahren zusammen. Take Four haben sich nicht nur in Deutschland und im nordeuropäischen Raum, sondern auch in den USA einen Namen auf dem Gebiet der Barbershop-Musik ersungen. Das Quartett ist fünffacher deutscher Barbershop-Champion und hat Deutschland zweimal in Amerika im internationalen Barbershop-Wettbewerb vertreten: 1995 in Miami Beach und 2016 in Nashville. Die vier Männer aus dem hohen Norden sangen mehrmals im Rahmen des Schleswig-Holstein Musikfestivals. Ihr Repertoire reicht von Close Harmony-Arrangements aus dem Barbershop- und Jazzbereich über Popstandards bis hin zu den Comedian Harmonists.

Das „Kultoursommer“-Abschlusskonzert am Montag, 25. Oktober

gestaltet „Spirit of the Blues“ mit **Abi Wallenstein**, **Georg Schroeter**, **Marc Breitfelder** und **Martin Röttger**. Das Konzert beginnt um 19.30 Uhr. In den vielen Jahren seines Schaffens ist **Abi Wallenstein** mit seinem unnachahmlichen Gitarrenstil und seiner markant-rauen Stimme zu einer festen Größe in der europäischen Bluesszene geworden. Seit den frühen 60ern ist er als Solist, Bandleader und als Partner von so bekannten Musikern wie **Axel Zwingenberger**, **Vince Weber** oder **Inga Rumpf** „on the road“. Kaum einer der Blues-Interpreten der 60er bis zu den 90er Jahren in den deutschsprachigen Ländern spielt den Blues so authentisch wie der „Vater der Hamburger Bluesszene“.

Kartenbestellung unter 04342-84477. In der Alten Meierei am See in Postfeld sind ab 28. November Veranstaltungen geplant.

**PETERSDOTTER**  
BESTATTUNGEN  
Preetz (04342) 762 40 · Plön (04522) 741 70 · [www.petersdotter.de](http://www.petersdotter.de)

**Traueranzeige****Heinz Lemke**

\* 10. Januar 1941 † 1. Oktober 2021

In stillem Gedenken

Deine Geschwister

Raisdorf





# Weihnachts-Markt auf Schloss Bückeburg



Einer der schönsten Schloss-Weihnachtsmärkte in Europa erwartet die Reporter-Leser im zauberhaften Advent: Das als mittelalterliche Juwel bekannte Schloss Bückeburg bietet in einem besonders festlich gestalteten Ambiente einen anspruchsvollen Weihnachtsmarkt für Wohnkultur, Genuss und Lebensfreude in dem einmaligen Fluidum des historischen Schlosses. Geprägt wird der Weihnachtsmarkt nicht nur von Aromen und Düften, sondern auch von einer „Zauberhaften Märchenwelt“, traumhaften Chören, stimmungsvollen Weihnachtsliedern und einer niveaувollen Atmosphäre, die aufgrund des Umfeldes Ihres Gleichen in Deutschland sucht! Residieren werden Sie in der Landeshauptstadt Hannover im guten Komfort-Hotel, wo Sie am 2. Tag die malerischen Weihnachtsmärkte im Herzen der Altstadt und der berühmte „Finnische Weihnachtsmarkt“ begeistern werden.

- Fahrt im erstklassigen Fernreisebus ab Kiel, Preetz, Plön ● 1 x Übern. im guten Komfort-Hotel in Hannover mit großem Frühstück vom Buffet ● Eintritt Weihnachtsmarkt (16,00€) inklusive und 4 Stunden Freizeit ● Alle im Text genannten Leistungen
- **Reisetermin: 07. – 08. Dezember 2021**

**EZ-Zuschlag 49,00 €**

**Komplettpreis  
nur: 149,90**

## Reporter-Reise-Fest: Schlager & Bingo mit Michael Thürnau



Grenzenlos schlemmen und genießen können unsere Leser mit fröhlicher Schlager-Live-Musik und beim Bingo mit dem NDR-Moderator Michael Thürnau in der äußerst beliebten Festhalle Kutenholz am Rande des Alten Landes mit großem warm/kalten Jahreszeiten-Schlemmer-Buffet mit zahlreichen regionalen Spezialitäten des Nordens wie z. B. mit zarten Rinderrouladen, knusprigen Putensteaks, köstlichem Sauerbraten in kräftiger Sauce, saftigem Nackenbraten mit Backobst, goldgelben Schnitzeln sowie traditionell Altländer Grünkohl mit Kasseler, Schweinebacke und Kohlwurst, dazu werden knusprige Bratkartoffeln, goldene Krokette, Apfel-Rotkohl und Butterbohnen, dazu ein frisches Salat-Buffet & großes Eis- und Dessert-Buffet.

Anschließend darf fröhlich und schwungvoll mitgesungen und mitgeschunkelt werden mit der Hamburger Schlager-Live-Band "Die Jungs", die mit bekannten Oldies, Schlagern und Gassenhauern für beste Stimmung sorgen werden, anschl. spannendes Bingo mit NDR-Moderator Michael Thürnau, wo es mit Spaß und guter Laune viele tolle Preis zu gewinnen gibt.

- Fahrt im erstklassigen Reisebus ab Kiel, Preetz, Plön
- Alle im Text genannten Leistungen inkl. Bingo-Karten
- **Reisetermin: 03.11.2021**

**Superpreis  
nur: 89,90**

## Herbst-Genuss auf Föhr



Bus- & Seereise via Dagebüll mit den grossen friesischen Nordsee-Insel mit malerischen Dörfern und traumhaften Stränden mit ca. 4 Stunden Insel-Freizeit.

Busabfahrt ab Eutin, Plön, Preetz, Kiel

● **Termin: 24.10.2021**

**Komplettpreis  
nur: 49,90**

## Herbst-Traum-Insel Amrum



Bus- & Seereise mit den Großfähren via Dagebüll auf die malerische Sonnen-Insel mitten im Naturpark Wattenmeer mit ca. 3 Std. Insel-Freizeit mit verträumten Dörfern, einmaligen Dünen-Landschaften sowie herrlichen Sandstränden. Busfahrt ab Eutin, Plön, Preetz, Kiel.

● **Termin: 24.10.2021**

**Komplettpreis  
nur: 59,90**

Verbraucher-Informationen

**Bitte beachten Sie:**

Entspannt reisen in Corona-Zeiten:  
**Geimpft, genesen  
oder getestet!**



Unsere aktuellen Leser-Reisen-Angebote finden Sie immer unter:  
leserreisen.der-reporter.info oder einfach QR-Code scannen

**Leser-Reisen-Telefon: 04521-701130**

**Witt-Reisen GmbH & Co. KG • Fax: 04525-496647**

**Leser-Reisen-Mail: [leserreisen@der-reporter.info](mailto:leserreisen@der-reporter.info)**

**Anmeldung Mo. – Fr. von 09 bis 14 Uhr**

