



der reporter



Mittwoch, 30. Dezember 2015
Plön/Preetz Ausgabe Nr. 53
www.der-reporter.info
Tel. 04 31 / 24 36 24

Wir wünschen allen einen
guten Rutsch ins neue Jahr!





Willkommen im Leben!



Christoph Joost

heißt der jüngste kleine Klüver. Das Sonntagsbaby ist der ganze Stolz seiner Eltern Anastasia und Florian Joost aus Kalübbe. Und auch die „große Schwester“ Vivien ist überglücklich, dass ihr kleines Brüderchen endlich da ist. Und auch die Urgroßmutter hat schon den weiten Weg aus St. Petersburg auf sich genommen und die zauberhafte Weihnachtsüberraschung im kleinen Strampler in die Arme genommen.



Michel Böttcher

das kleine Christkind, hat es pünktlich zu Heiligabend auf die Welt geschafft und ist der jüngste Bordesholmer. Nele Schwartz und Sven Böttcher freuen sich über das zauberhafte Kerlchen, das schon ganz fröhlich in die neue Welt blinzelt. Dieses wunderschöne Geschenk hat sich der Weihnachtsmann einmal ganz besonders nett ausgedacht!

Fotoausstellung auf dem Koppelsberg

Plön (t) Sonntag, 10. Januar 2016, startet um 11.00 Uhr die Vernissage der Ausstellung „Foto- Hobbyfotograf Bernd Jüttner in seinen Fotografien. In Kunst, Natur und gebauter Umwelt findet



TO-EX-IMPRESSION – Fotogene Szenen aus Kunst, Natur und gebauter Umwelt“ in den Räumen der Akademie am See auf dem Koppelsberg 7 in Plön. Ausdruck und Eindruck – mit diesen Wirkungen auf den Betrachter spielt der Architekt und

er Motive, die auf den Betrachter unterschiedlich wirken. Die Ausstellung ist vom 11. Januar bis 27. April zu sehen. Öffnungszeiten montags bis freitags von 9:00 bis 16:00 Uhr, am Wochenende und an Feiertagen auf Anfrage.

Freitags-Wochenmarkt verlegt

Plön (t) Der Freitagsmarkt wird wegen des Feiertags auf Donnerstag, 31. Dezember (8 Uhr bis 12 Uhr) vorverlegt. Der Dienstags-Wochenmarkt macht Winterpause und findet Dienstag, den 8. März 2016 wieder statt.

Reise nach Spanien

Plön (t) Der Landfrauenverein Plön und Umgebung bietet vom 29. März bis 5. April 2016 eine Flugreise nach Barcelona an. Unter anderem sind Ausflüge in die Pyrenäen geplant. Infos (auch unter www.landfrauenverein-ploen.de) und Anmeldungen (bis zum 7. Januar) bei Antje Jandrey, Rufnummer 04383-208

Neujahrsempfang der Stadt Plön

Plön (t) Die Stadt Plön und die Marineunteroffizierschule laden zum traditionellen öffentlichen Neujahrsempfang am Sonntag, dem 03. Januar 2016, 11.30 Uhr im Foyer der Förde Sparkasse, Markt 28-30, in Plön ein. Gespräche mit Vertretern der Stadt und der Bundeswehr sollen neben den Grußworten im Mittelpunkt des Neujahrsempfanges stehen. Dem Empfang gehen Gottesdienste voraus, die um 10 Uhr in der Nikolaikirche (Markt) und um 09.30 Uhr in der St. Antoniuskirche (Brückenstraße) beginnen. Der öffentliche Neujahrsempfang der Plöner Partnerstadt Plau am See findet am Sonntag, dem 10. Januar 2015, 11.30 Uhr, in der Regionalen Schule am Klüschenberg, Wittstocker Weg 10c, in Plau statt.

Auf gutem Kurs im neuen Jahr

Konstruktive Zusammenarbeit – ein Preetzer Markenzeichen

Preetz (los) Die Flüchtlingssituation und der Zustrom an Asylbewerbern sowie das breit gefächerte Engagement der zahlreichen Ehrenamtler, aber auch der Amtswechsel im Rathaus nach der Bürgermeisterwahl prägten das Gesicht der Stadt Preetz in den vergangenen Monaten. Altbürgermeister Wolfgang Schneider und der amtierende Bürgermeister Björn Demmin ließen in einem Rück- und Ausblick Eckpunkte des zu Ende gehenden Jahres, das beide mit gestaltet haben, Revue passieren. Schneider war nach 16 Jahren Amtszeit zur Wahl nicht mehr angetreten und hatte sich 2015 in den Ruhestand verabschiedet. Nachfolger Björn Demmin übernahm das Amt am 1. September.



„Ich bin zufrieden gegangen, weil ich wusste, dass die Stadt in vorzeigbarem Zustand war“, resümierte der Altbürgermeister. Was zähle, seien die Ergebnisse, an der Verwaltung wie Politik beteiligt seien: „Die Stadt kann in Konkurrenz zu anderen Städten ganz hervorragend bestehen.“ Resultate, die auf „Kompromiss-Situationen“ basierten. „Projekte haben immer eine längere Vorlaufzeit, in der die politischen Entscheidungen fallen, damit Geld bereit steht“, erklärte Schneider. Somit müsse immer frühzeitig mit der Planung begonnen werden, da es eine gewisse Realisierungszeit brauche. Hinsichtlich der Kindergartenplätze sah sich die Stadt Preetz mit hohen Anmeldezahlen und dem verbreiteten Wunsch, Kinder in einer festen Tageseinrichtung unterzubringen, konfrontiert. In Zusammenarbeit mit der evangelischen Kirche habe der Umbau und die Innenausstattung im Bodelschwingh-Haus die Neueröffnung einer Gruppe von 20 Kindern im August möglich gemacht, deren Realisierung als Teil des evangelischen Kindergartens den Wünschen vieler Eltern entsprochen

habe. Im Wohngebiet Schwebstöcken habe durch den Beschluss eines Anbaus an die Kindertagesstätte „Leuchtturm“ Platz für die Eröffnung zweier weiterer Gruppen für Kinder über und unter drei Jahren geschaffen werden können.

Die Stadt Preetz leistete Investitionen auch im Schulbereich, wobei die baulichen Tätigkeiten in der Regel in die großen Ferien fallen. Dies betraf in diesem Jahr die Sanitäreinrichtungen der Heinrich Ehlers Schule sowie die Schulhofgestaltung mit Freizeit- und Ruhebereich. An der Friedrich Ebers Schule sind die Fenster ausgetauscht worden und an der Theodor Heuss Gemeinschaftsschule erfolgte die Umgestaltung der Leitungs- und Verwaltungsräume sowie des Sekretariats und die Neugestaltung des Lehrerbereichs.

Demmin verglich seinen Einstieg in die Kommunalpolitik mittels Ausschusssitzungen in der Einarbeitungsphase mit einem „Kaltstart“. Preetz könne sich über einen „leicht positiven“ Haushalt freuen. „Ein gutes Zeichen für mich, das zeigt, dass ich ein gutes Haus übernommen habe“, erklärte der Bürgermeister. Zudem habe sich auch das Team des Rathauses als „motivierter Truppe“ erwiesen, die mit

Kreativität bei der Arbeit sei. „Das hat mir die ersten vier Monate sehr erleichtert.“

Das Konzept der Preetzer „Flüchtlingshilfe“ habe sich ebenfalls als funktionierendes Gerüst erwiesen, das auch für andere Städte beispielhaft sei. Rund 190 Flüchtlinge seien der Kommune 2015 zugewiesen worden. Die Zeichen stehen auf „positiv“: Auswirkung der „Willkommenskultur“ sei es, dass die Stadt noch immer Wohnungen für die Unterbringung der Menschen angeboten bekomme und keine Turn- oder Gewerbehallen akquirieren müsse. „Daran zeigt sich die gesunde und konstruktive Zusammenarbeit in ganz Preetz.“

Die positive Grundstimmung verhindere zudem ein stark werden rechtsradikaler Tendenzen, ergänzte Schneider. Dank dieser intakten Situation und der günstigen Infrastruktur gelinge die Integration der Flüchtlinge ohne Neiddebatte. Und auch der demografische Wandel werde in seiner Entwicklung, auch durch die günstige Lage in der Nähe von Kiel, die Preetz als Wohnort attraktiv mache, etwas gedämpft. „Preetz muss keine Sorge haben, dass die Einwohnerzahlen stark sinken.“



DÄNISCHE MODE BOSAU
Anna Querfurth
 DIENSTAG VON 10.00 - 12.30 U. 15.00 - 19.00 UHR
 DONNERSTAG 15.00 - 19.00 UHR
 ODER NACH VEREINBARUNG
 LÖJA 28 - 23715 BOSAU - TEL. 04527/9815
 WWW.BOSAU-MODE.DE

JEANS Anton
 Bahnhofstr. 53 · 23714 Malente · Tel. 04523/7652
Winter-Räumungsverkauf
30% Rabatt
 auf die komplette Winterkollektion
 (auch auf bereits reduzierte Ware)

BLEND **CECIL** **TOM TAILOR** **MUSTANG JEANS**

Verkaufsoffener Sonntag am
 03.01.2016 von 11.00 – 16.00 Uhr

DAMEN **CALIDA** HERREN
 BODYWEAR
20% Rabatt
 auf das gesamte CALIDA-Programm!
 – Aktion verlängert bis 31.12.2015 –
Jürgen Roth
 Bad Malente · Bahnhofstraße 52
 Tel. (0 45 23) 36 62
 Info: www.calida.com

Küchenperle
 Die Art zu genießen.
 ...mehr als nur Partyservice!

Unser Rundum-Service für Sie:

- Persönliche Beratung
- Individuelle Angebote
- Ideenreiche Menüs
- Liebevolle Dekoration
- Kalte und warme Speisen
- Torten und Nachspeisen
- Location in unserer **KUH Lounge**

- über - **10 Jahre** Küchenperle

Eichholz 11 · 24601 Ruhwinkel-Bockhorn
 Tel.: 0 43 26 - 715 · Fax: 0 43 26 - 980 735
 www.kuechen-perle.de



Hanna und Henry

Zwei Katzengeschwister auf der Suche nach einfühlsamen Zweibeinern

Kossau (t) Auch in dieser Ausgabe wollen wir Ihnen wieder vierbeinige Bewohner des Tierheims Kossau-Lebrade vorstellen, die ein neues und liebevolles Zuhause suchen. Im letzten Monat wurden zwei Kätzchen aufgefunden und ins Tierheim gebracht. Die kleinen Racker sind Geschwister und etwa sieben Monate alt, also echte Maikätzchen. Hanna hat

wie eine Schildkröte einen Panzer tragen. Ihr Brüderchen Henry trägt dunkelgrau-getigertes Fell und auf dem Nasenrücken ziert ihn ein kleiner schwarzer Strich. Die zarten Fundkätzchen sind noch recht scheu. Wahrscheinlich hatten sie seit ihrer Geburt kaum Kontakt mit Menschen oder schlechte Erfahrungen mit ihnen gemacht. Wenn man sich



braun getigertes Fell mit rötlicher Einfärbung auf dem Rücken. Es sieht fast so aus, als würde sie

aber täglich mit ihnen beschäftigt, ihnen gut zuredet und sie nicht bedrängt, fassen Hanna

Tiere suchen ein neues Zuhause

Gemeinschaftsaktion

der reporter &



Tierschutzverein Plön und Umgebung e.V.

An der B430 · 24306 Kossau/Lebrade · Tel. 04522 / 2389



und Henry Vertrauen. Dann lassen sich die beiden sogar streicheln und genießen schnurrend die Herzenswärme. Ein toller Fortschritt. Nun ist es Zeit, für die Katzengeschwister im Doppelpack ein neues Zuhause zu finden. Was die goldigen Vierbeiner brauchen, sind Menschen mit Katzenerfahrung, Zeit und liebevoller Fürsorge. Nach einer ausreichenden Eingewöhnungsphase im Haus sollten Henry und Hanna auch Freilauf im Grünen bekommen. Ein gutes Zeichen ist ihr Appetit: Wenn man den beiden Stubentigern einen gefüllten Napf hinstellt und den Raum

verlässt, hört man nach kurzer Zeit ein zufriedenes Schmatzen und Grunzen. Dann flitzen sie aber auch schnell wieder in ihre wohlbehütete Box. Das Spielen mit Stoffmäusen muss man ihnen noch beibringen...

Hanna und Henry sind entwurmt, geimpft, entfloht, gechipt und kastriert. Wer sich für die beiden Samtpfötchen interessiert, kann sich gerne unter der Telefonnummer 04522-2389 im Tierheim Kossau-Lebrade melden. Unter www.tierheim-kossau-ploen.de finden Sie weitere Informationen rund um das Tierheim und seine liebenswerten Bewohner.

Gute Vorsätze fürs neue Jahr:

Runter vom Sofa, rein ins Ehrenamt!

Kreis Plön (t) Das Freiwilligenzentrum im Kreis Plön bietet die Chance, das neue Jahr mit einer sinnvollen Aufgabe zu starten! Das Freiwilligenzentrum ist eine Schnittstelle zwischen Freiwilligen/Suchenden und Organisationen/Verbänden/Vereine die ehrenamtliche Unterstützung egal welcher Art benötigen. Es hilft den Suchenden dabei, ein nach seinen Fähigkeiten und Begabungen entsprechendes Angebot zu bekommen.

Unterstützung wird insbesondere benötigt in den Bereichen Flüchtlingshilfe, Seniorenbegleitung und Jugend und Familie; sowie bei vielen anderen Vereinen und Organisationen im Kreis Plön. Gleichgültig welche

Motive sich hinter Ihrer/Eurer Hilfsbereitschaft verbergen, sie hat vielfältige positive Auswirkungen auf unser seelisches und körperliches Befinden. Wenn wir und für andere einsetzen, dann sind wir zufriedener. Man könnte sogar sagen: Helfen macht glücklich und hält gesund. Gerne berät das Freiwilligenzentrum über die Möglichkeiten eines passenden freiwilligen Engagements in einem persönlichem Gespräch. Telefonnummer 04342 - 71748, donnerstags 16 bis 18 Uhr (sonst AB), E-Mail: info@freiwillig-im-kreis-ploen.de, www.freiwillig-im-kreis-ploen.de sowie: ehrenamtsboerse-luetjenburg@outlook.de, www.ehrenamt-luetjenburg.de Tel. 01575 - 677 1478.

Sehr geehrte Patientinnen und Patienten,
zu meinem großen Bedauern mußte ich frühzeitig zum 1.11.2015 meine zahnärztliche Tätigkeit in Plön aufgeben und meine Praxis schließen. Ich möchte mich hiermit für Ihr Vertrauen und oft langjährige Treue bedanken. Ich wünsche Ihnen allen und Ihren Familien ein gesundes und frohes 2016,

Ihr Markus Fligge

der reporter informiert:

Die Gewinnzahlen des Plöner Advenskalenders vom 24. Dezember:

Am 24. Dezember haben folgende Nummern gewonnen:

- 2360 Kieler Nachrichten
1 KN-Abo für 6 Monate i.W.v. 190 €
- 2627 Elektro Sohn
1 neuer Standmixer von KitchenAid i.W.v. 229 €
- 1845 Aktiv & Vital
1 Fitness-Gutschein
- 2371 Wein & Co
Italienische Delikatessen i.W.v. 30 €
- 2037 KÜS
Gutschein für eine Fahrzeug-HU



Die Gewinne müssen bis spätestens 16. Februar 2016 abgeholt werden!

- ohne Gewähr -

Feuerwerk an Silvester

Plön (t) Die Stadt Plön sowie die Gemeinden Ascheberg und Bösdorf bitten alle Bürger, die Vorschriften für den Verkauf und

In diesem Jahr wird die Pyrotechnik der Klasse II in der Zeit von Dienstag, den 29. bis Donnerstag, den 31. Dezember in den

Eltern haben dafür zu sorgen, dass Minderjährigen keine Feuerwerkskörper überlassen werden. Zumal leichtsinniger Gebrauch schwerste Verletzungen nach sich ziehen kann. Beim Zünden von Böllern gilt: Diesen niemals in der Hand halten und einen Blindgänger nicht ein weiteres

Mal verwenden. Außerdem sollte beim Verlassen der Wohnung oder des Hauses daran gedacht werden, eventuell noch brennende Kerzen zu löschen. Bei eventuellen Brand- oder Unglücksfällen: Umgehend Hilfe über den Notruf 112 rufen und Ruhe bewahren.



Ein funkenschühendes Feuerwerk, gerade vor der Kulisse des Plöner Schlosses, ist etwas Wunderschönes – jedoch sollte verantwortungsvoll damit umgegangen werden.

das Abbrennen von Feuerwerkskörpern zu beachten, damit das Silvesterfest für alle Bürgerinnen und Bürger friedlich und verletzungsfrei verläuft. Das Abbrennen von Pyrotechnik in der Nähe von Kinder- und Altenheimen, Reet- und Fachwerkhäusern sowie Kirchen ist gem. § 23 der Ersten Verordnung zum Sprengstoffgesetz nicht zulässig. Des Weiteren ist ein ausreichend großer Abstand von Menschenmengen, Bäumen, Dachvorsprüngen und leicht entzündlichen Gegenständen beim Abfeuern von Raketen zu halten. Diese sollten auch an einem sicheren Startplatz abgefeuert werden. Zur Sicherheit wird geraten, Terrassen und Balkone leer zu räumen und die Fenster sowie auch Mülltonnen geschlossen zu halten.

Geschäften zu kaufen sein. Der Kauf ist nur Personen gestattet, die das 18. Lebensjahr vollendet haben. Eine Weitergabe an minderjährige Personen ist verboten. Die Händler, aber insbesondere



VERKAUFSOFFENER SONNTAG

03.01.2016
Sonntag offen
geöffnet ab 12.00 Uhr



Mode-Gutschein
einmalig

10,- €

Mindesteinkauf 50,- €

Gültig am:
Samstag 02.01.
Sonntag 03.01.

Nicht einlösbar auf reduzierte Ware. Bitte ausschneiden.

Mode-Gutschein
einmalig

20,- €

Mindesteinkauf 100,- €

Gültig am:
Samstag 02.01.
Sonntag 03.01.

Nicht einlösbar auf reduzierte Ware. Bitte ausschneiden.

Mode- und Textilhaus

Bauer

24306 Plön · Lange Straße 4-5 · Tel. (0 45 22) 24 44

Flüchtlinge, Stadtentwicklung und Tourismus

Bürgermeister Jens Paustian blickt auf ein abwechslungsreiches Jahr 2015 zurück



Plön (los) Verteilung, Versorgung, Unterbringung: Insbesondere der Zustrom an Flüchtlingen beschäftigte die Plöner Stadtverwaltung in den vergangenen Monaten und ließ den

Meyers Schuhe

Das Geschäft in Plön für hochwertige Damenschuhe, Handtaschen, Tücher/ Ponchos, Gürtel und kleine Schmuckaccessoires.

Mit Ausnahme der Gürtel und Schmalen gibt es

30% auf das gesamte Sortiment!!!

Alle Stiefel jetzt € 149,-

MEYERS

Lange Straße 30, 24306 Plön
Tel. 04522-7445242



Der Plöner Bürgermeister Jens Paustian blickt auf ein ereignisreiches Jahr in seiner Kreisstadt zurück – Flüchtlinge, Stadtentwicklung und ein spektakulärer Rettungseinsatz hielten die Stadt auf Trab – besonders freut er sich über einen aktiven Ehrenamtskreis.

Täglich Mittagstisch & Fleischer-Imbiss

...mit Liebe für Sie gekocht...

Menüplan vom 24.12. bis 30.12.2015

Do 31. *Grünkohl mit Kasseler, Kochwurst, Schweinebacke, süße oder salzige gebratene Kartoffeln **8,50**

*1 Paar Wiener Würstchen mit Kartoffelsalat **3,99**

... und ein gutes und gesundes Neues Jahr!

Sa 2. *Krustenbraten oder Spießbraten, Soße, Kartoffeln, Kraut oder Gemüse **6,99**

*Lasagne „Bolognese“ **5,50**

*Spargelcremesuppe mit Fleischklößchen 500g Portion **3,99**

Mo 4. *Cordon bleu mit Rahmgemüse und Kartoffeln **5,80**

*Großer Hans mit Pflaumenkompott 500g Portion **5,00**

*Filettopf -wahlweise vom Schwein oder von der Pute- mit Reis **6,20**

Di 5. *Hacksteak mit Rahmsoße, Kartoffeln und Gemüse **5,99**

*Matjes „Hausfrauenart“ mit Pellkartoffeln **5,99**

*Vegetarische Kartoffel-Gemüsepfanne mit Kräuterdip **5,98**

Mi 6. *Schaschlikpfanne mit Reis **6,30**

*Moussaka, Hack-Gemüse-Kartoffelauflauf **5,99**

*Wildbratwurst oder Bratwurst mit Gemüseauflauf und Kartoffeln **5,50**

Fleischerei & Party-Service
Habermann
seit 1836 Preetzer Wurstspezialitäten
Preetz, Kirchenstr. 20
Tel. 0 43 42 / 88 60-0
www.fleischerei-habermann.de

spektakulären Rettungseinsatz bei einem Gasalarm an der Gemeinschaftsschule am 15. Januar schnell in Vergessenheit geraten. Zwei Hubschrauber und 10 Rettungswagen seien damals im Einsatz gewesen, den zwei Schüler durch unbesonnenen Umgang mit Pfefferspray ausgelöst hatten. Bemerkenswert sei die gute Zusammenarbeit aller an der Rettungsaktion beteiligten Stellen gewesen. Aber auch wenn es um die Unterbringung der Flüchtlinge gehe, zeige sich ein positives Zusammenspiel auf allen Seiten. Besonders froh könne man auch über einen besonders aktiven Ehrenamtskreis sein, der sich in der Kreisstadt einbringe und umfangreiche Aufgaben jenseits der Verwaltung übernehme. Diese würde derzeit personell verstärkt, um die Abwicklung von Wohnungssuche, Mietverträgen und Sozialleistungen (Asylbewerberleistungsgesetz) regeln zu können. „Das Thema Flüchtlinge bindet viel Arbeitskraft“, erklärte Bürgermeister Jens Paustian im Rückblick auf das Jahr 2015.

Inzwischen sei in Plön ein Infoblatt in verschiedenen Sprachen in Umlauf, das eine wichtige Hilfe zur Orientierung für die Menschen darstelle. Darüber hinaus habe die Plöner „Willkommenskultur“ verschiedene Kontaktmöglichkeiten entwickelt, die ein (gegenseitiges) Einleben förderten, etwa beim gemeinsamen

Frühstück im Osterkarree oder beim Multikulti-Treff im Jugendzentrum für Kinder und Jugendliche mit ihren Familien, Flüchtlinge wie Einheimische. Auch ein extra eingerichtetes Spendenkonto werde rege genutzt, freute sich Jens Paustian. „Denn es gibt Vieles, zum Beispiel Schulranzen oder Kuscheltiere, das gar nicht vom Asylbewerberleistungsgesetz abgedeckt ist“, erklärte er. 73 Flüchtlinge habe die Stadt Plön bis Anfang Dezember im Stadtgebiet in verschiedenen Wohnungen untergebracht. Häufig Einzelpersonen, meist junge Männer, aber auch Familien mit ihren Kindern. Mit Blick auf die Einwohnerzahl vermeldet das Rathaus eine positive Bilanz: 982 Zuzüge stehen 770 Wegzügen gegenüber.

Und nicht nur als Wohn-, sondern auch als Trauort erfreue sich Plön großer Beliebtheit. Insgesamt 129 Paare gaben sich hier 2015 das Ja-Wort. 72 von ihnen nutzten dafür das Trauzimmer des Rathauses, 48 bevorzugten den Rokokosaal des Plöner Prinzenhauses und neun das Deck der „Fünf-Seen-Fahrt“. Allerdings habe es nur 32 Plöner Eheschließungen gegeben. Immerhin 38 Trauungen betrafen das Amt Großer Plöner See und 59 Traupaare seien aus entfernten Bereichen, etwa Kiel, Hamburg und sogar München gekommen. Auch der Nachwuchs beschäftigte die Ver-

waltung in diesem Jahr. 770.000 Euro habe die Stadt für die sechs Plöner Kindergärten ausgegeben. „Die Versorgungsquote stellte sich nicht als ausreichend heraus“, verdeutlichte Paustian. Aus diesem Grund seien etwa in der Görnitzer Kita der Gemeinde Grebin („Alte Schule“) 15 neue Plätze für kleine Plöner eingerichtet worden. Ältere Kinder konnten auch in diesem Jahr wieder aus dem Angebot des Kinderferienprogramms schöpfen, das zahlreiche Aktionen der Vereine und Verbände bereit hielt. 220 Kinder, von denen 115 aus dem Stadtgebiet, die Übrigen aus dem Umland kamen, hätten davon Gebrauch gemacht. Das PlönBad biete nach einigen Umstrukturierungen ein breites Angebot an Kursen und habe über 4000 Besucher mehr zu verschiedenen Aktivitäten ins Wasser gelockt.

Nach Fertigstellung der Hipperstraße stehen bereits die Sanierung des Steinbergwegs und auch der Ulmenstraße als nächste Bauprojekte der Stadt in den Startlöchern. Für den alten Gerberhof an der städtischen Schwentine sei der Aufstellungsbeschluss für eine Bebauung von der Ratsversammlung gefasst worden und auch das Seewiesenprojekt in Tramm werde weiter verfolgt. Die Haushaltskonsolidierung bleibe weiterhin zentrales Thema der Stadt. Ziel sei es, Einrichtungen wie das PlönBad, das Soziale Dienstleistungszentrum und die Stadtbücherei, erhalten zu können.

Laut Tourismusbericht der Tourist Info seien in Plön in 2015 weniger Übernachtungen verbucht worden. Gezählt wurden 154.000 Übernachtungen, berichtete Paustian. Für ihre touristische Kampagne „Nachtgeflüster“ konnte sich die Tourismuszentrale Holsteinische Schweiz (mit Sitz im Plöner Bahnhof) über einen 3. Platz beim Tourismuspreis des ADAC (mit insgesamt 39 Bewerbern) freuen. Hierzu zählten Plöner Aktionen und Angebote in den Abendstunden („Nachts im Museum“, „Hochsitz statt Tiefschlaf“, „Astronomischer Abendspaziergang“, „Mondscheinkonzert am kleinen Bootshafen“, „White Dinner Picknick“), die durch Zusammenarbeit mit rund 30 Projektpartnern umgesetzt werden konnten.

-Anzeige-

Richtfest am Neubau der Klinik Preetz

Kostenrahmen wird eingehalten, Fertigstellung Ende 2016

Preetz (sh). Das Dach ist dicht, es fehlen nur noch Fenster und Türen und dann können im Januar die Arbeiten im Innenbereich beginnen. Kurz vor Weihnachten feierte der Neubau der Psychiatrie und Psychotherapie in Preetz Richtfest. Im Beisein der Plöner Landrätin Stephanie Ladwig, Vertretern des AMEOS Klinikums und des Sozialministeriums sowie geladenen Gästen wurde der Richtkranz über dem Neubau emporgezogen. Auf 2.040 Quadratmetern entstehen zwei Stationen mit insgesamt 52 Betten sowie einer Tagesklinik mit 18 Plätzen. „Nur 99 Tage sind seit der Grundsteinlegung vergangen“, freute sich die Landrätin über den raschen Baufortschritt. „Neben einer Stärkung des Standorts Preetz und des Kreises Plön als Gesundheitsstandort wird die bisherige Versorgungssituation erheblich verbessert und die wohnortnahe Versorgung psychiatrischer Patienten ermöglicht“, so Ladwig zuversichtlich. „Für die Klinik Preetz ist der Neubau der Psychiatrie eine wichtige Voraussetzung für die weitere Zukunftsplanung – die Psychiatrische Institutsambulanz im alten Gebäude besteht seit dem Jahr 2000 und diente ursprünglich als „Notnagel“, erklärte Ladwig, die als Aufsichtsratsvorsitzende der Gesundheits- und Pflegeeinrichtungen des Kreises Plön die Bauherrin vertrat.

Klinik-Geschäftsführer Hermann Bölting freute sich über die Einhaltung des Kostenrahmens. Der 8,5 Millionen Euro teure Neubau



Die Arbeiten am Klinikneubau sind inzwischen so weit vorgeschritten, dass Richtfest gefeiert werden konnte.

wird vom Land Schleswig-Holstein mit 6,6 Millionen Euro gefördert. Die gute Zusammenarbeit zwischen dem privaten Klinikbetreiber AMEOS und der Klinik Preetz besteht seit 15 Jahren. „Wir freuen uns auf Preetz“, so Michael Dieckmann vom Vorstand der



Klinikgeschäftsführer Hermann Bölting (v.li.), Landrätin Stephanie Ladwig und AMEOS Vorstandsmitglied Michael Dieckmann freuen sich über die raschen Baufortschritte.

AMEOS Gruppe aus Zürich. Nach ersten Gesprächen des schweizer Klinikbetreibers im Jahre 2012 unterstützte das Sozialministerium in Kiel den Standortwechsel von Heiligenhafen nach Preetz und sagte schnell Fördergelder zu. AMEOS betreibt deutschlandweit 8.500 Krankenhausbetten und übernimmt jedes Jahr ein, meist kommunales, Krankenhaus in der Bundesrepublik. Für Dieckmann bietet die Fertigstellung des Neubaus neben einem erweiterten stationären Angebot und der zusätzlichen Tagesklinik eine ambulante, teilstationäre und stationäre Behandlung nah am sozialen Umfeld und der Familie. „Wir erweitern das bereits vorhandene psychiatrische Behandlungsangebot um den Bereich Suchterkrankungen und bieten zudem die Möglichkeit, auch untergebrachte Patienten zu therapieren“, ergänzte Dieckmann. Das U-förmige Gebäude mit sei-

nen drei Stockwerken und einem halboffenen Innenhof wird westlich an den Berliner Ring und südlich an den Klinikpark grenzen. Es werden 60 neue Arbeitsplätze entstehen. Zimmermann Axel Wendorf hob schließlich unter

dem Richtkranz das Glas auf die Bauherrschaft, die Architekten und alle am Bau Mitwirkenden und zerschlug das Trinkglas nach altem Brauch, damit niemals mehr jemand aus diesem Glas trinken kann, und der Spruch somit ewig gültig ist: „Drum wünsche ich, so gut ich´s kann, so kräftig wie ein Zimmermann, mit Stolz empor gehobenem Blick, dem neuen Hause recht viel Glück.“ Das Gebäude soll Ende 2016 fertiggestellt sein.

FARB BILDER
Spitzenqualität – von Ihrem Fotoprofi

Sofort
zum Mitnehmen!

10x15cm
€ 0,19
Ab dem ersten Bild

jessen
FOTOGRAFIE
FOTOSTUDIO

Pass- und Bewerbungsbilder
Portrait-, Hochzeits- und Werbefotografie

Lange Str. 51
24306 Plön
Telefon: 04522-3335
www.jessenfotografie.de

Freitag, 1. Januar 2016 von 11.30 - 14.30 Uhr:
Traditionelles Grünkohllessen
Am Sa. und So., den 2./3. Jan. von 11.30 - 14.30 Uhr:
Labskaus nach Art des Hauses
Holsteiner Spezialitätenplan 2016 unter:
www.doerpskrog-rathjensdorf.de

Wir wünschen Ihnen einen guten Rutsch ins neue Jahr!
Herzlich willkommen! Wir bitten um Ihre Anmeldung

Alte Dorfstraße 17 • 24306 Rathjensdorf • Telefon: 04522/2615



Petonke-Ausstellung auf der Zielgeraden

Pretz (t) Die Ausstellung „Petonke in Farbe“ mit Bildern des Preetzer Fotografen Wolfgang Petonke (1919-1964) geht in den Endspurt. Es gibt nur noch vier Gelegenheiten, diese Schau mit den nostalgischen Fotogra-

die Finissage der Ausstellung statt. Besucher haben die Möglichkeit, die ausgestellten Fotos inklusive Rahmen zu erwerben. Außerdem ist der Preetz-Kalender 2016 noch vorrätig. Die Exponate – rund 40 Farbfotos



Blick aus Drillers Seepavillon auf den Kirchsee.

fien aus dem Preetz der späten 50-er und frühen 60-er Jahre im Preetzer Heimatmuseum, Mühlenstraße 14, zu bestaunen. Die Ausstellung am Sonnabend, 2. Januar, jeweils von 15 bis 17 Uhr geöffnet. Am Sonntag, 3. Januar, findet ab 11.30 Uhr schließlich

und über 60 Schwarz-Weiß-Aufnahmen – stammen überwiegend aus dem Archiv von „Nachlassverwalter“ Wieland von Westernhagen und stellen Petonkes Können als Bildreporter, der Zeitdokumente schuf, und als kunstvoll gestaltenden Foto-Ästheten



Ein Petrijünger angelt im Postsee.

unter Beweis. Ermöglicht wurde die Ausstellung durch das Sponsoring der Förde Sparkasse und

der Druckerei Gebrüder Peters. Weitere Infos im Internet unter www.petonke.de.

-Anzeige-

Mit Schwung ins neue Jahr!

Kiel (t) Anfang Januar starten wieder neue Grundkurse für Erwachsene zum Preis von 95 Euro pro Person. Die Tanzkurse der Tanzschule Tessmann vermitteln die Leichtigkeit des Gesellschaftstanzes und geben Sicherheit auf dem Tanzparkett. Unentschlossene können im Vorfeld bei einer Schnupperstunde ausprobieren, wie schnell man sich unter professioneller Anleitung auf dem Tanzparkett wohl fühlt. Das kostenlose und unverbindliche Schnuppertanzen für Paare

ist am kommenden Freitag um 19 Uhr. Die Schnupperstunde



für Singles startet bereits morgen um 21 Uhr. Die Tanzkurse kann man an den jeweils dafür angebotenen Wochentagen individuell zusammenzustellen. Ohne Mehrkosten können Tanzstunden vorgezogen, nachgeholt oder aber auch mehrfach wiederholt werden. Kurz: Tanzen, so oft Sie wollen! Profitieren Sie von der Huckepackaktion: Melden sich zwei Paare zusammen an, zahlt jedes Paar 30 Euro weniger für den Grundkurs!

Die nächsten Schüler-/Jugendgrundkurse starten im Februar. Hier ist der Preis für die Eintrittskarte zum Premieren-/Abschlussball in der Kursgebühr schon mit enthalten. Außerdem können alle Schüler an der Welcome-/Mittelball-/ und Ballvorbereitungsparty kostenlos teilnehmen und somit ein paar Extra-Tanzeinheiten genießen. Ob Neubeginn, Wiederholen oder Fortsetzen eines Tanzkurses: In der Tanzschule Tessmann sind Sie genau richtig! Tanzschule Tessmann, Kirchhofallee 25 in Kiel, Telefonnummer 0431 / 676767, www.tanzschule-tessmann.de.

Mit Schwung ins neue Jahr!

Grundkurse Erwachsene (95,- € pro Person)

Sonntag	10. Januar	14.00 Uhr
Montag	11. Januar	21.00 Uhr
Mittwoch	13. Januar	19.30 Uhr
Donnerstag	14. Januar	20.45 Uhr

Grundkurse Schüler/Jugendl.

Donnerstag	11. Februar	17.50 Uhr
Freitag	12. Februar	16.30 Uhr

Discofox-Kurse

Dienstag	19. Januar	21.00 Uhr
----------	------------	-----------

Kostenlose und unverbindliche Schnupperstunde

für Paare

Fr., 8. Januar 19.00 – 19.45 Uhr

für Singles

Do., 7. Januar 21.00 – 21.45 Uhr

West Coast Swing - Grundkurs:

Freitag	15. Januar	15.30 Uhr
---------	------------	-----------

Salsa-Grundkurs:

Samstag	30. Januar	20.00 Uhr
---------	------------	-----------

tanzschule tessmann ADTV

Kirchhofallee 25 • 24103 Kiel • Tel.: 04 31 / 67 67 67

www.tanzschule-tessmann.de



Förderzusage für schnelles Internet

50.000 Euro für den Breitbandausbau

Preetz (t) Bürgermeister Björn Demmin gehörte zu den Vertretern der ersten 31 Kommunen und Kreise, die am 14.12. in Berlin aus der Hand von Bundesminister Alexander Dobrindt einen Förderbescheid für Mittel aus dem milliardenschweren Bundesförderprogramm für den Breitbandausbau entgegennehmen durften. Bürgermeister Demmin zeigte sich hoch erfreut über die Förderzusage: „Der Einladung nach Berlin bin ich nur zu gern gefolgt. Mit diesem Bescheid als vorweihnachtlichem Geschenk wurde die gesamte Summe unseres Förderantrages bewilligt. Die Fördermittel versetzen uns in die Lage, mit Hilfe fachlicher Unterstützung u.a. eine rechtliche Beratung für unser weiteres Vorgehen bei der Breitbandversorgung einzuholen. Wir beabsichtigen im Januar eine Vertragsunterzeichnung mit der Deutschen Glasfaser. Unser Ziel ist es dabei, einen zeitnahen Ausbau der Stadt mit



Förderzusage vom Minister persönlich: Alexander Dobrindt mit Bürgermeister Björn Demmin. Bild: Bundesministerium für Verkehr und digitale Infrastruktur.

einer schnellen Glasfaserlösung zu erreichen. Die vertraglichen Werke mit der Deutschen Glasfaser gründlich zu prüfen und das Risiko für die Stadt damit zu begrenzen, ist eine der ersten Maß-

nahmen, die wir mit der Förder-summe nun starten können.“ An die voraussichtlich im Januar erfolgende Vertragsunterzeichnung mit der Deutschen Glasfaser soll sich dann eine Abfrage aller

Preetzer Haushalte anschließen. Ziel dieser Abfrage ist eine Akzeptanzrate von mindestens 40 Prozent aller Haushalte, damit ein kostenloser Glasfaserausbau für ganz Preetz vorgenommen werden kann.

Blutspende in Preetz

Preetz (t). Der DRK Ortsverein Preetz bietet zwei Termine zur Blutspende in der Wilhelminenschule, Schulstraße/Hufenweg, an. Am Dienstag, dem 5. Januar und Mittwoch, dem 6. Januar jeweils von 15 bis 19.30 Uhr haben alle spendefähigen und -willigen Menschen die Möglichkeit, mit ihrem Blut dazu beizutragen, dass Leben gerettet werden können. Auf die Spender wartet der gewohnt köstliche Imbiss des DRK Ortsvereines Preetz und die fürsorgliche wie kompetente Betreuung. Die Organisatoren hoffen auf zahlreiche Spender.





clever-fit.com

Bye Bye,
Schweinehund!

Bis 15.02.2016 anmelden

All-In
Mitgliedschaft

19,90 €*

/Monat!

+ Zugangs-Armband
geschenkt!

clever fit Schwentental

Mergenthaler Str. 3, 24223 Schwentental, Tel. 04307 - 9392281



* Bei Abschluss einer All-In Mitgliedschaft bis zum 15.02.2016, im ersten Jahr für 19,90 €/Monat trainieren, anschließender Wechsel in den Normaltarif von 29,90 €/Monat. Zzgl. einmaliger Verwaltungspauschale von 19,90 € und einer halbjährlichen Servicepauschale von 19,90 € (insgesamt 59,70 €). Bei einer Mindestvertragslaufzeit von 12 Monaten. Ein Angebot eines Studios der Larsen / Zimmerling GbR, Mergenthaler Straße 3, 24223 Schwentental.

-Anzeige-

Heiß geliebt in Norddeutschland



Ascheberg (los) Chinaböllern und Leuchtraketen, Knallfrösche und Partykracher, Funken sprühende Vulkane und pfeifende Fontänen – das Abbrennen von Feuerwerk zum Jahreswechsel hat Tradition. Neben den leuchtenden, lauten Sprengkörpern werden in der Silvesternacht aber auch jede Menge „Kalorienbomben“ gezündet und viele Menschen begrüßen das neue Jahr nach einem Schluck Sekt mit einem herzhaften Biss in den „Berliner“. Warum das süße Gebäck bei kaum einer norddeutschen Silvesterparty fehlt, ist allerdings schwer zu sagen. Eine Deutung: Die kalorienreichen Pfannkuchen eigneten sich bestens, um sich für die Fastenzeit ein paar pfundige Reserven anzufuttern. „Doch andererseits soll der Berli-



ner in seiner heutigen Form wohl erst vor 260 Jahren erfunden worden sein“, erzählt Konditormeister Markus Beyer, der seinen Ascheberger Betrieb in vierter Generation führt. Nach dieser Legende habe ein Konditor, der als Kanonier in der preußischen Armee unter Friedrich II. dienen wollte, das Gebäck erfunden. Der wehruntaugliche Rekrut wurde als Feldbäcker in das Regiment aufgenommen und buk

die Rundlinge aus Hefeteig in Ermangelung eines Ofens in einem Kessel mit heißem Fett aus. Die essbaren „Kanonenkugeln“ sollen von den Artilleristen mit Begeisterung angenommen und verzehrt worden sein. In früheren Zeiten sollen auch die dem Berliner nicht unähnlichen „Förtchen“ (auch „Pfortchen“) an Weihnachten und Sil-

der mehrfach zusammengestoßen werde und besondere Reifebedingungen benötige. Die Zusammensetzung des Berliners bestehe aus Weizenmehl, Milch, Butter, Wasser, etwas Zucker und ein wenig Salz. „Außerdem sind Eier enthalten“, ergänzt Markus Beyer. Denn diese verhinderten, dass der Teig beim Ausbacken in der Pfanne zu viel von dem darin enthaltenen Fett aufnehme. „Zudem geben Eier dem Gebäck die ansprechende goldgelbe Farbe“, erklärt er. Zunächst werde ein kleiner Ansatz hergestellt, damit später, wenn die weiteren

Zutaten eingearbeitet werden sollen, schon ein gut gereifter Teig vorliege, in dem sich die Hefekulturen gut entwickelt haben. Nach dem ersten Kneten folge das Abwiegen und Formen von gleich großen Ballen, die nach erneutem Kneten mit Hilfe der „Brötchenpresse“ präzise in 30 Stücke unterteilt und kugelförmig „gescheuert“ werden. „Danach werden die Kugeln platt gedrückt und auf die Kippdielen gesetzt“, erklärt Markus



vester verzehrt worden sein. Varianten davon soll es bereits im 16. Jahrhundert gegeben haben, so auch die verschiedenen Formen der „Krapfen“, die bereits im Mittelalter hergestellt und auch schon im Römischen Reich gegessen wurden. Beim (teils heute noch verbreiteten) „Rummelpottlaufen“ am Altjahresabend zogen verkleidete Kinder von Haus zu Haus, um nach dem Singen von Liedern von den Bewohnern Süßes, zum Beispiel Förtchen

Beyer den Vorgang. Dabei handle es sich um ein Konstrukt, das es den Bäckern beim Ausbacken in der großen Pfanne erlaube, die komplette Lage quasi im Handumdrehen auf den Kopf zu stellen, damit die Berliner von beiden Seiten mit dem rund 180 Grad heißen Erdnussfett Kontakt bekommen. Bevor das geschehen könne, sei eine Ruhezeit von knapp eineinhalb Stunden im sogenannten Gar-Raum bei „muckeligen“ 38 Grad Celsius und hoher Luftfeuchte ein wichtiger Schritt in der Produktion. „Diese Zeit benötigt der Teig, um durch die Aktivierung der Hefe weiter zu gehen“, erklärt Beyer. Deshalb würden die Stücke zu diesem kritischen Zeitpunkt beson-



zu erhalten. In der Ascheberger Bäckerei sind die Berliner Pfannkuchen „von Oktober bis Ostern“ erhältlich. Am meisten gefragt sind sie an Silvester und so läuft die Produktion derzeit auf Hochtouren. „Dabei ist präzises Arbeiten erforderlich“, sagt Markus Beyer. Denn das Gebäck werde aus einem speziell geschlagenen Hefeteig zubereitet,



ders berührungsempfindlich und könnten bei grober Behandlung sehr leicht in sich zusammenfallen und unbrauchbar werden.



hagebaumarkt

HIER HILFT MAN SICH.

WIR BEGRÜßEN MIT IHNEN DAS NEUE JAHR!

AM SAMSTAG, DEN 2.1.2016
MIT PROSECCO, KLEINEN
KÖSTLICHKEITEN UND VIELEN
WEITEREN TOLLEN
ANGEBOTEN.



UNSER
TOP
TIPP

Orchideen-Mix
verschiedene
Sorten
(Abb. ähnlich)

4.99

Ihr starker Partner in
EUTIN, Industriestr. 12
www.cjwigger.de

C. J. WIGGER^{KG}

Planen • Bauen • Leben
seit 1881



Solange der Vorrat reicht!

Aus dem Kreis



le die Oberfläche des Gebäcks und bereichere den Geschmack mit einer frischen Note, verdeutlicht der Konditormeister. Zudem wirke die dünne Schicht wie eine Grundierung, die bewirke, dass der nachfolgende Zuckerguss schön glänzend bleibe und nicht zu bröckeln beginne. Erst

Etwa sieben Minuten dauere der Backvorgang in der großen Pfanne, bis die Berliner gar sind. Noch warm erhalte das Gebäck nach dem Abtropfen seine Füllung, die sich im luftigen Innenleben leicht verteile. „Im abgekühlten Zustand müsste sich die Konfitüre ihren Platz erst suchen“, sagt Markus Beyer. Sowohl bei der Teigherstellung als auch beim Ausbacken und Füllen seien viel Fingerspitzengefühl und ein „gutes Händchen“ für den Garpunkt unerlässlich. Ein wichtiger Schritt sei das Bepinseln der gebackenen Rundlinge mit einer Aprikosenkonfitüre. Denn die Fruchtmasse versieg-



nach dem Abkühlen werde die Zuckerglasur mit dem Pinsel aufgetragen. Andere Lagen werden Stück für Stück in Kristallzucker gewendet und anschließend mit feinem Puderzucker bestäubt. Rund 15 Einzelschritte und beste Zutaten seien für die Fertigung des Traditionsgebäcks nötig. Typisch sei ein heller „Kragen“, der Ober- und Unterseite des Berliner optisch trenne. Die Oberfläche wünsch sich Markus Beyer schön glatt und ebenmäßig. Zu den „Klassikern“ zählen Berliner mit „roter Füllung“, die in Ascheberg aus einer Brombeer-Johannisbeerkonfitüre besteht. Beliebt seine außerdem Füllungen aus Pflaumenmus, Marzipan oder Nougat. Aber auch Varianten wie „Amor“ mit einer Füllung aus Apfel-Marillen-Orangenmarmelade, längliche „Schwedenstangen“ mit einer Vanillecreme



Sprachpaten für Ascheberg gesucht

Ascheberg (t) Sprachpaten sind schon an vielen Orten im Kreis Plön aktiv und unterstützen und unterrichten Menschen, deren Muttersprache nicht Deutsch ist. Auch in Ascheberg geben Sprachpatinnen an der Volkshochschule Deutschunterricht. Nun haben sich so viele neue

Teilnehmer gemeldet, dass das Team dringend Verstärkung braucht. Besonders gefragt ist Hilfe für Anfänger, die mit Buchstaben vertraut gemacht werden sollen. Gesucht werden Bürgerinnen und Bürger aus der ganzen Region, die Unterstützung anbieten.

„Wenn Sie gerne anderen Menschen begegnen und Lust haben, ihr Wissen weiter zu geben, ist dies das passende Ehrenamt für Sie.“ Interessierte melden sich bitte bei: Kreisvolkshochschule Plön, Heike Zura, Rufnummer 04522 / 2327, Email info@kvhs-ploen.de

Jede Spende hilft

Ascheberg (t) „Aderlass“ in Ascheberg: Der nächste Blutspendetermin des DRK-Ortsvereins in Ascheberg findet Mittwoch, 30. Dezember von 15 bis 19.30 Uhr im Feuerwehrgerätehaus, Langenrade statt.

BFIT24 | FITNESS
REDUCED
TO THE MAX
WWW.BFIT24.DE

KIELER STR. 31 PREETZ

NEU: PROGRAMM24

24 MINUTEN FÜR DEINE ZIELE

2-3 x WÖCHENTLICH

GEWICHTSREDUKTION /

MUSKELAUFBAU

24 STUNDEN GEÖFFNET
MONATSBEITRAG AB €24,90*

**JETZT
FREIMONAT
SICHERN**

*FREIMONAT GILT FÜR NEUMITGLIEDSCHAFTEN MIT MIND. 9 MONATEN LfZ. - PREISE GELTEN FÜR PARTNERVERTRÄGE PRO PERSON UND MONAT (SINGLE €29,90), ZZGL. EINMALIG €49 STARTPAKET, OHNE DUSCHEN

Aus dem Kreis

-Anzeige-



Auf den Dächern unterwegs

Brandschutz im Mittelpunkt

Preetz (los) Das wärmende Herd- und Kaminfeuer bot im Mittelalter einerseits Wärme und Licht, andererseits bedrohten Feuersbrünste die Holzhütten und Fachwerkhäuser. Verstopfte und überhitzte Kamine waren eine der Hauptursachen für Funkenflug, Brände oder Rauchgasvergiftungen. Das Kehren der Schornsteine bannte diese Gefahr, sodass der Schornsteinfeger für viele Menschen zum Glücksbringer wurde – wo gefegt wurde, brannten weniger Häuser. „Als eigenständiger Beruf ist der des Schornsteinfegers, auch Schlot- oder Winkelfeger, Rauchfang- und Kaminkehrer genannt, relativ jung“, erzählt Schornsteinfegermeister Michael Buske, Bezirksschornsteinfeger aus Preetz. Denn noch im Spätmittelalter sei die Kehrtätigkeit unreguliert gewesen. Dabei sei das Reinigen der damals aus Brettern und Lehm gezimmerten feuergefährdeten Schloten häufig von den Hausbewohnern selbst und wohl meist mehr schlecht als recht selbst vorgenommen worden. In herrschaftlichen Gebäuden fegten Heizer und Holzträger. „Zünfte und Innungen entwickelten sich erst im 17. Jahrhundert und die Schornsteinfeger überwachten dabei auch die Einhaltung von Bauvorschriften, die etwa Balken durch den Rauchabzug verboten“, weiß Michael Buske. Richtige Feuerschutzbestimmungen habe es jedoch erst



Michael Buske, Schornsteinfegermeister / bevollmächtigter Bezirksschornsteinfeger in Preetz (mit neuem Staubmessgerät für Feststoffheizungen – zentrale Anlagen für Hackschnitzel, Pellets oder Stückholz, die messpflichtig sind, Kontrolle Staub-Emission und Kohlenmonoxid, Erkennen der Verbrennungsgüte und einem Kehrergerät für große Schornsteine, wird von der Sohle bis nach oben durchgestoßen)

im 18. Jahrhundert gegeben. Die Bauweise der Schornsteine und Öfen wandelte sich. So seien die Abzüge offener Kamine meist großzügig bemessen, so dass sich wenig Flugruß absetzte, dafür aber die Gefahr von Funkenflug umso größer war. Die Hochzeit der Kachelöfen im 16. Jahrhundert brachte den Bau kleinerer Abzüge mit sich. „Damit ging einerseits eine bessere Nutzung der Heizenergie einher, andererseits konnte sich mehr Ruß absetzen.“ Diese Ablagerungen bedingten allerdings die Gefahr des Schornsteinbrandes. Die Reinigung der Schloten vom Dach aus blieb in der Geschichte des Berufs lange die Ausnahme: Kinder mussten früher in die oft noch heißen Schornsteine steigen. Die jüngsten Lehrlinge, die sich mit Hilfe ihrer Knie und Rücken im engen Schacht nach oben bewegten, seien 11 Jahre alt gewesen. „Diese Art des Besteigens und Reinigens von innen gehörte in Berlin noch 1972 zur Gesellenprüfung“, erzählt der Schornsteinfegermeister. Seit den 1830-er Jahren wurde der typische Zylinder zum „Markenzeichen“ der Schornsteinfeger, die im 18. und 19. Jahrhundert eine vier- bis sechsjährige Lehrzeit durchliefen, erzählt Michael Buske. Lehrlinge und Gesellen wohnten noch bis ins frühe 20. Jahrhundert im „Meisterhaus“.

Der Ruf des Schornsteinfegers als Glücksbringer, abgesehen vom Aspekt des Brandschutzes, sei mit der norddeutschen Tradition der Erhebung des sogenannten „Kehrgeldes“ am Neujahrstag verbunden. „Der Schornsteinfeger ging von Haus zu Haus und wünschte den Bewohnern ein gutes Jahr.“ Noch heute halte sich der Glaube, das Berühren eines Schornsteinfegers bringe Glück. „Aber es ist vorwiegend die ältere Generation, die uns auf die Schulter klopf“, hat Michael Buske festgestellt. Und: Es wird weniger. Aber auch das Berufsbild hat sich gewandelt. Als Bezirksschornsteinfeger muss Michael Buske mit Mitarbeiter Marcus Müller insgesamt 2800 Liegenschaften im Zeitraum zwischen dem 2. Januar und dem 21. Dezember betreuen. Und das erfordere einen strikten Jahresplan. Die Hauptsäulen des heutigen Berufsprofils: Messen, Prüfen, Kehren und Beraten. Im Mittelpunkt steht die Funktion der unterschiedlichen Heizungsanlagen und auch die Feststellung möglicher Ausstöße von tödlichem Kohlenmonoxid in Wohnräumen, das von der menschlichen Nase nicht wahrnehmbar ist. „An fast jedem Haus werden wir mit irgendeiner Frage – Heizen mit Holz, Umgang mit Brennstoff,

Behandlung der Feuerstätte – konfrontiert“, sagt Michael Buske. Auch heutzutage kommen Schornsteinbrände vor, wenn sich die anhaftende Rußschicht durch Funkenflug entzündet. „Einmal stand ich drei Stunden lang auf dem Dach, um zu verhindern, dass sich der Schornstein dicht setzt“, erinnert sich Buske. Möglich sei dies durch die Verflüssigung der Substanz, die dann herab laufe, abkühle und dann wieder fest werde, womöglich mit der Folge eines Schornsteinverschlusses. Im Falle eines Schornsteinbrandes sei es seine Aufgabe, den glimmenden Ruß abzufegen und mit der Eisenschaufel an der Sohle aufzunehmen und zu entfernen. Insbesondere der so genannte Glanzruß berge diese Feuergefahr. „Es kann sich aber nur bei Verwendung schlechten Brennmaterials, etwa nassem, schlecht abgelagertem Holz bilden“, erklärt Buske. Noch immer gebe es Leute, die vom Lappen über Kartoffelschalen, lackiertem Holz, bindemittelhaltige Paletten bis hin zum Gummistiefel alles mögliche Brennmaterial im Ofen entsorgten. „Das ist aus gutem Grund verboten“, betont der Schornsteinfeger mit Blick auf



die gefährliche Glanzrußbildung und Umweltaspekte. Zugelassen sei ausschließlich zwei bis drei Jahre getrocknetes, zu kleinen Scheiten gespaltenes Brennholz. Für die eigene Sicherheit gehörten zudem Rauchmelder in alle Räume. Sie sollten mittig an der Decke angebracht werden. Denn 600 Brandtote und 6000 Brandverletzte seien in Deutschland jährlich zu beklagen. Bereits das Einatmen nur einer Lungenfüllung mit Brandrauch könne tödlich sein.

BAR
ist doch klar!

**Ankauf von Schrott,
Kabel, Kupfer,
Messing usw.**

**Kostenlose Abholung
von Schrott-Fahrzeugen**

Öffnungszeiten:
Mo.–Fr. 8–12 u. 13–17 Uhr
· Sa. 8–14 Uhr

**Firma Max
Aldenhoff**
Schrott- und Stahlhandel
Stendorfer Weg · Sagau b. Eutin
Tel. 0 45 28 / 3 03
oder 01 70 / 1 88 20 33

Aus dem Kreis

-Anzeige-

30 Jahre Restaurant „Sarajevo“ in Preetz

Dragica Savic überrascht mit neuen Köstlichkeiten

Preetz (sh). Seit 30 Jahren ist das „Sarajevo“ für jeden Liebhaber der mediterranen Küche in und um Preetz herum ein Begriff und ein beliebter Treffpunkt. Dragica Savic lebt seit 44 Jahren in Deutschland und Preetz ist ihr mittlerweile zur Heimat geworden. Sie ist zu Recht stolz auf diese lange und erfolgreiche Zeit des „Sarajevos“ und auf Ihre Beziehungen zu den langjährigen und natürlich auch den neuen Kunden die sich in Ihrem Restaurant verwöhnen lassen. Wer meint, dass es in der Balkanküche hauptsächlich um Fleisch geht, kennt noch nicht die vielfältigen Möglichkeiten und Genüsse, die diese Küche für den Feinschmecker bereithält. „Eintöpfe und raffinierte Fischgerichte bereichern ab jetzt meine authentische Balkanküche“, freut sich Dragica Savic, „es wird richtig international. Im Frühling gibt es Spargel, im Herbst bieten wir Wildgerichte an.“ Für den schnellen Mittagstisch serviert Dragica Savic im Januar und Februar Eintöpfe,



Die Vertreter der METRO Gastro Kiel Markus Wenzel (li.) und Jens Engel gratulieren Dragica Savic zum 30-jährigen Jubiläum ihres Restaurants „Sarajevo“.

gelernte Köchin, „es gibt würzige Kohleintöpfe, klassisches Djuvec oder bunten Hühnereintopf.“ Ihren berühmten Grillteller gibt es statt für 11,90 Euro für nur 7,90 Euro; Cevapcici, Suppen und Salate runden das Angebot ab. Das „Sarajevo“ hat die Anliegen und Wünsche seiner Kunden immer

können die Gäste im Januar gedünsteten Fisch aus dem Mittelmeer genießen, angerichtet mit deftigen Soßen und raffinierten Risottos aus der Heimat. Bis Februar steht die Winterzeit ganz im Zeichen von Lamm und Geflügel in immer neuen Variationen und Kreationen: Geschmorte Poularden auf Paprika-Pilz-Gemüse, dazu Gersten-Risotto; Satarasch vom Lamm auf Gemüse von grüner und roter Paprika verfeinert mit Tomate; geschmorte Lammshulter in Zitronen-Rotweinsud, dazu Djuvec-Reis und Salat und

Spieß von der Hähnchenbrust mit Rosmarin mariniert, serviert mit mediterranen Gemüsen.

Weitere Highlights: 7. Januar Orthodoxes Weihnachtsfest-Büffet pro Person nur 25,90 Euro. Valentinstag, 14. Februar: Valentinsplatte für zwei Personen. Dragica Savics Gäste schätzen nicht nur ihre hervorragende Küche, sondern auch die herzliche Gastfreundschaft. Die Metro Gastro Kiel wünscht dem Restaurant Sarajevo und Dragica Savic auch weiterhin viel Erfolg und freut sich, sie tatkräftig zu unterstützen und die vielen Ideen und Themen zu begleiten. „Qualität und Frische sind mir wichtig“, erklärt die Wirtin, die nach so vielen Jahren immer noch große Freude an ihrem Beruf hat. Die Räume des Restaurants können jederzeit auch für Hochzeiten, Konfirmationen, Geburtstag oder andere Feiern gemietet werden. Sie bieten Platz für etwa 60 Personen und es ist sogar eine Raucherlounge vorhanden.

Das „Sarajevo“ in der Schellhoner Straße 74-76 in Preetz, Telefon: 04342/84043, ist werktags von 11.30 Uhr bis 14.30 Uhr und 17.30 Uhr bis 23.00 Uhr sowie sonn- und feiertags von 11.30 Uhr bis 22.00 Uhr durchgehend für Sie da.



wie sie schon von ihrer Mutter zubereitet worden sind. „Von deftig bis leicht ist da für jeden Geschmack etwas dabei“, so die

im Blick und geht selbstverständlich in der Gestaltung der Speisen und der Speisekarte auf die Anregungen der Kunden ein. So

Seit über 40 Jahren...

STIEBEL ELTRON **jura** **Elektro Sohn**
Miele **SOLARWORLD** ...immer besser
BUSCH-JAEGER **hager** Licht
BOSCH **CM security** Installation
LIEBHERR **GmbH & Co. KG** Hausgeräte
 Kundendienst
 Sicherheitstechnik

Lütjenburger Straße 4a
 24306 Plön
 Telefon 0 45 22 / 24 93
 Telefax 0 45 22 / 49 53
 info@elektro-sohn.de
 www.elektro-sohn.de

Wie schnell die Zeit vergeht!

Vor einem Jahr habe ich in Malente die altbesessene Firma Bauer übernommen. Dieses Ereignis möchte ich feiern!

Und auf diesem Wege möchte ich mich bedanken bei allen die schon Kunde waren und uns weiterhin die Treue halten und natürlich auch bei allen Kunden, die dazu gekommen sind.

Außerdem möchte ich mich bei dem gesamten Team für die tatkräftige Unterstützung bedanken.

Am 2.1.2016 möchte ich mit Ihnen anstoßen!

Dazu laden wir alle unsere Kunden, Freunde und Familie ein! Ich freue mich auf ihr Erscheinen. Bis dahin

Karl-Heinz Kaun

Autoservice Bauer GmbH

Inh. Karl-Heinz Kaun

Bahnhofstr. 68a • 23714 Bad Malente
 Tel. 0 45 23 / 2429 + 7733 • Fax 0 45 23 / 6054





KRAFTFAHRZEUG GEWERBE

Qualitätsgebrauchtwagen aus der Region

Alle Fahrzeuge TÜV-geprüft – zum Teil mit Garantie • Finanzierung • Inzahlungnahme

ESTORFF

Autohaus Estorff GmbH & Co.KG
Rautenbergstr. 38 • 24306 Plön
Tel. 04522 / 9011, Fax 9010,
info@estorff.de

JESSEN

Gebr. Jessen GmbH
Ihr Opel-Partner seit 1917!
Kieler Str. 33 / Klosterstr. 21
24211 Preetz
Telefon 04342/8584-0 • Fax 8584-25
opel.jessen@freenet.de
www.Opel-Jessen.de

MILKO HERBORTH MOBILE

Plöner Chausee 22
24326 Ascheberg
Tel. 04526 / 33 99 80
www.herborth-mobile.de

AUTOGALERIE

in Probsteierhagen GmbH
Krensberg 2
24253 Probsteierhagen
Tel. 04348 / 91 91 10
www.autogalerie-probsteierhagen.de

OHLA

BOSCH Service

Ihr Vertrauen ist unsere Motivation
OHLA-AUTOMOBILE GmbH
Freier Händler • Verkauf aller Marken
Kieler Straße 29 • 24321 Lütjenburg
Tel. 0 43 81 / 4 05 70 • www.OHLA.de

BMW

X1 sDrive 1.8d, 02/11, 105 kW, 82 Tkm. schwarz, Klimaautom., el. FH, LM, Tempomat, Einparkhilfe, CD, ABS, ESP, u.v.m.
17.980,- OHLA-AUTOMOBILE

CHRYSLER

PT Cruiser 2.2 CRD, 09/05, 89 kW, schwarz, Klima, Glas - Schiebedach, Tempomat, Chrom-Ganzjahresräder, NL, 3499,- Herborth Mobile

DACIA

Sandero Stepway 1.6, 08/10, 64 kW, grau met., 45.000 km, Klimanlage, Alu, el. FH, Rad./CD, Dachreiling, Nebel, ZV m. FB, Servo
6.450,- AH Estorff

FIAT

500 Lounge Automatik!, 08/11, 51 kW, 88 tkm., grau, Klimaautom., el. FH, LM 15, Panoramadach, Chrompaket, ABS, ESP, u.v.m.
7.980,- OHLA-AUTOMOBILE

FORD

Focus 2,5 ST Rally, 09/09, 166 kW, schwarz, Klima, Navi, Leder-Sportsitze, Sportfahrwerk, 19" Sommer, Winterräder, Tempomat, Top Zustand
11.499,- Herborth Mobile

HONDA

Civic 1.4i VTEC, Sport, Automatik, EZ 12/09, 73 kW, 47 tkm, 1. Hand, Scheckheft gepflegt, Klima, PDG, Bordcomputer, AHK, schwarz-metallic,
8.950,- AutoGalerie

OPEL

Corsa CATCH ME Now 1.0 m. FlexFix Fahradträger, 10/07, 44 kW, blau, Klima, Nebel, el. FH + Spiegel, ZV m. FFB, Tempomat, Rad./CD
3.950,- AH Estorff

Corsa 1.0 Edition, 03/08, 44 kW, silber, Klima, el. FH + Spiegel, ZV m. FB, Rad./CD, AHK abnehmbar
5.450,- AH Estorff

Corsa Innovation 1.2, 02/08, 59 kW, silber, Alu, Klima, BC, Tempomat, Kurvenlicht, el. FH + Spiegel, Rad./CD
5.450,- AH Estorff

Corsa Innovation 1.2 mit FlexFix Fahradträger, 04/08, 59 kW, Champagner, AFL-Licht, Klima, Alu, 5-trl., el. FH + Spiegel, BC, Tempomat, ZV m. FFB
5.850,- AH Estorff

Corsa 1.2 16V, EZ 08/11, 51 kW, 58 tkm, 1. Hd, Scheckheft gepflegt, Klima, NZ, ZV, el. FH, el. Spiegel, Alufelgen, blau-metallic, uvm.,
6.850,- AutoGalerie

Meriva 1.6 16V Easytynic INNOVATION, Sitzheizung, Tempomat, EZ 12/08, 96.450 km, Metro Metallic, Adapt.Fahrlicht AFLohne, Xenon, Winterkomplettreder, Bordcomputer, vollw. Reserverad, AHK abnehmbar
6.850,- AH Jessen

Corsa Satellite 1.2., 11/11, 51 kW, muskatgrau, Alu, Nebel, Klima, el. FH + Spiegel, ZV m. FFB, BC, Tempomat, Rad./CD MP3
6.950,- AH Estorff

Corsa 1.2 16V ecoFLEX Edition 111 Jahre, Flex-Fix, ABS, Fahrerairbag, Beifahrerairbag, Klimaanlage, Radio, Servolenkung, Elektr. Fensterheber, Zentralverriegelung, Traktionskontrolle, Seitenairbag, Garantie, Tempomat, Bordcomputer, ESP, MP3, Nichtraucherfahrzeug, Multifunktionslenkrad, Elektrische Seitenspiegel, Isofix, CD
6.990,- AH Jessen

Meriva Innovation 1.4, 04/10, 66 kW, silber, AHK, Klima, Sitzhgz., Kurvenlicht, AHK abnehmbar, Tempomat, NSW, Parkpilot, Rad./CD
7.990,- AH Estorff

Corsa 1.2 16V ecoFLEX Active, BC, Tempomat, LM 16", EZ 06/13, 38.300 km, Graphitschwarz Metallic, HU/AU neu, 1/3 2/3 geteilte Rückbank, Lederlenkrad Multifunktion, CD 30MP3, Reserverad, Tempomat
8.490,- AH Jessen

Astra 1.3 CDTi, 11/12, 70 kW, sschwarz met., Klimaautomatik, Sitz- u. Lenkradhzg., Parkpilot, NSW, Tempomat, Rad./CD,
8.950,- AH Estorff

Astra 1.4 ecoFLEX Design Edition, LM 16" Ganzjahresreifen, EZ 04/11, 77.600 km, frescoblau Metallic, Radio CD400, Sichtpaket, Lenkradheizung, LM 16" mit Ganzjahresreifen
9.450,- AH Jessen

Astra 1.4 ecoFLEX Selection, Klima, EZ 07/12, 42.300 km, Royalblau, Scheckheftgepflegt, ABS, Fahrerairbag, Beifahrerairbag, Klimaanlage, Radio, el. FH, ZV, Wegfahrsperr, Traktionskontrolle, Seitenairbag, Garantie, ESP, Tagfahrlicht, el. Seitenspiegel, Isofix, CD,
9.750,- AH Jessen

OPEL

Corsa D, 5 türig 1.2 16V Selective, EZ 04/14, 24.150 km, Platin Antraziet Metallic, Teilleder, Bordcomputer, Nebel, LM 15", met. Lack, el. Fensterh. vorn, get. Rückbank
9.750,- AH Jessen

Corsa D 5 türig 1.2 16V Selective, EZ 04/14, 21.950 km, Nachtblau Metallic, 15" LM Felgen, Nebel, ZV mit Funk, Teilleder, CD30 MP 3, get. Rückbank,
9.850,- AH Jessen

Meriva 1.4 ecoflex Design Edition, ABS, Fahrerairbag, Beifahrerairbag, Klimaanlage, Radio, Servolenkung, elektr. Fensterheber, ZV, Nebelscheinwerfer, Wegfahrsperr, Traktionskontrolle, Seitenairbag, Garantie, Tempomat, BC, ESP, MP3, Nichtraucherfahrzeug, Multifunktionslenkrad, Tagfahrlicht, elektr. Seitenspiegel, Isofix, CD
9.990,- AH Jessen

Meriva 1.4 Design Edition, 09/11, 88 kW, blau metallic, Sitz- u. Lenkradheizung, Klima, Tempomat, BC, el. FH + Spiegel, Nebel
9.950,- AH Estorff

Insignia 2.0 CDTi Edition, Automatik, AHK, Navi, EZ 03/09, 97.350 km, Karbongrau Metallic, AHK abnehmbar, DVD Navi 800, Nebelscheinwerfer, Winterkomplettreder, Sichtpaket
10.950,- AH Jessen

Corsa 1.2 Energy, Ganzjahresreifen, Klima, LM-Felgen, EZ 10/14, 19.050 km, Casablanca Weiss, Scheckheftgepflegt, Werksgarantie bis 10/2016, Geschwindigkeitsregler, BergAnfahrAssistent (HSA), Allwetterreifen auf Leichtmetallfelge in 15", Radio CD 30 MP 3 (Aux In), Triple Info Display, Reifendruckkontrollsystem, Reifen Reparaturset, Multifunktionslederlenkrad,
10.990,- AH Jessen

Adam 1.2 Glam, Parkpilot, Intellilink, Klimaautomatik, ABS, Fahrerairbag, Beifahrerairbag, Klimaanlage, Lederausstattung, Radio, Servo, elektr. FH, Alufelgen, elektr. Sitze, ZV, Navi, Wegfahrsperr, Klimaautomatik, Traktionskontrolle, Seitenairbag, Garantie, Tempomat, Einparkhilfe, BC, ESP, MP3, Nichtraucherfahrzeug, Multifunktionslenkrad, Tagfahrlicht, Elektrische Seitenspiegel, Bluetooth, Freisprecheinrichtung, Isofix, Einparkhilfe Sensoren hinten
11.990,- AH Jessen

Astra 1.6 Selection, Allwetterreifen, Parkpilot, EZ 06/15, 6.750 km, Powerrot, Scheckheftgepflegt, Werksgarantie bis 06/2017, Ganzjahresreifen, Parkpilot hinten, Radio CD 400 (AuxIn), Rücksitzlehne 60:40 vorklappbar, Aktive Kopfstützen vorne, Wärmeschutzverglasung, Airbag vorn, seitlich, Kopf, Aussenspiegel elektr. beheizbar, ReifenReparaturSet, Gurtüberwachung vorne, Reifendruckkontrollsystem
12.990,- AH Jessen

Corsa E 1.4 Edition, Parkpilot, Freisprecheinrichtung, EZ 02/15, 8.450 km, smaragdgrün metallic, Werksgarantie bis 02/2017, Sitzhöhenverst. Fahrer u. Beifahrer, Wärmeschutzverglasung, Rücksitzb. get. vorklapp., Airbag vorn, seitlich, Kopf, Geschwindigkeitsregler, BergAnfahrAssistent, (HSA), ReifenReparaturSet, Parkpilot hinten, Radio CD 3.0BT, Reifendruck-Kontrolls.
12.990,- AH Jessen

Meriva B 1.4 Active, AHK, EZ 07/13, 88 kW, 28.500 km, met. anthrazit, LM-Felgen 6,5x16, Parkpilotsystem hinten, Audiosystem CD 300 MP3, ESP, ZV m. FB., ZV m. FB, AHK abnehmbar, Sitzhgz. v., Freisprecheinr., Tempomat
12.990,- AH Kania

Astra 1.6 Turbo Automatik, 12/10, 132 kW, schwarz met., 35 tkm, Leder schwarz, Klimaautomatik, Xenon AFL Licht, Alu, Nebel, Tempomat, Sitzhgz., Parkpilot v. + h., Navi
13.450,- AH Estorff

OPEL

Astra 1.7 CDTi Active, 10/13, 81 kW, grau metallic, 1. Hand, Sitz- u. Lenkradheizung, Parkpilot, Alu, Klimaautomatik, BC
MwSt. ausweisbar
13.450,- AH Estorff

Corsa E Edition 1.4, 5 türig, 4000 km, 02/15, Geschäftswagen, Klima, ZV, ABS, CD Radio, HSA, Isofix, met. Lack, Start/Stop
13.990,- AH Jessen

Astra 2,0 CDTi Innovation Automatik, 06/12, 121 kW, carbonschwarz, Bi-Xenon/AFL+, Klimaautomatik, Alu, Parkpilot, Sitz- u. Lenkradhzg., Tempomat
13.950,- AH Estorff

Meriva 1.4 Style, Ganzjahresreifen, Sitzheizung, Parkpilot, ABS, Fahrerairbag, Beifahrerairbag, Klimaanlage, Radio, elektr. FH Alufelgen, ZV, Nebelscheinwerfer, Wegfahrsperr, Klimaautomatik, Traktionskontrolle, Seitenairbag, Sitzheizung, Tempomat, Einparkhilfe, BC, ESP, MP3, Nichtraucherfahrzeug, Multifunktionslenkrad, Tagfahrlicht, elektr. Seitenspiegel, Bluetooth, Freisprecheinrichtung, Isofix, Einparkhilfe, Sensoren vorne, Einparkhilfe Sensoren hinten, CD
15.990,- AH Jessen

Zafira Tourer 1.6 CDTi ecoFLEX Start/Stop Style, Parkpilot, EZ 11/14, 14.210 km, Silberseemet, Werksgarantie bis 11/16, 4 x elektr. FH, Aktive Kopfstützen vorn, Wärmeschutzverglasung, Airbag vorn, seitlich, Kopf, Quick Heat Schnellheizsystem, Mittelarmlehne vorn, Sonnenschutzrollo Seitenfenster hinten, Geschwindigkeitsregler, Start/Stop System, Fussraumheizung hinten, ReifenReparaturSet, Ganzjahresreifen auf Leichtmetallfelgen in 17", BiHalogenScheinwerfer, Radio CD 400 (AuxIn), Gurtüberwachung auf allen Sitzen, Reifendruckkontrollsystem
20.490,- AH Jessen

Vivaro Life Cosmo 2.5 CDTi, 12/11, 107 kW, beige, 60.000 km, 6-Sitzer, Klima, Sitzhgz. vorne, AHK, Alu, Nebel, Tempomat, Rad./CD, Elektropaket, Rückbank klappbar Liegefäche, Klapptisch, MwSt. ausweisbar
24.950,- AH Estorff

Cascada 1.4 Turbo ecoFLEX Start/ Stop Edition, EZ 06/15, 4.000 tkm, mahagonibraun metallic, Lenkradheiz., Sitzheiz. vorn, Premium-Stoffverdeck braun, 18" LM Felgen, 600 Intellilink, Servo, el. FH, Nichtraucher, Sportsitze, Isofix, Einparkhilfesensoren vorn + hinten uvm.
26.990,- AH Jessen

PEUGEOT

207 Sport 1.6i 16V, 03/07, 88 kW, silber, BC, ESP, Klima, Alu, Nebel, Sportsitze, Rad./CD
5.950,- AH Estorff

RENAULT

Scenic 1,6 16V Automatik, 02/00, 79 kW, 40.000 km, rotmet, Alu, Klima, Winterräder
3499,- Herborth Mobile

SEAT

Arosa Stella 1.0, 01/03, 37 kW, schwarz, Servo, ZV m. FFB, Alu, CD/Rad., 120.000 km
2.850,- AH Estorff

VW

T5 Multivan 1,9 TDI Trendline, EZ 02/07, 129 tkm, 75 kW, 2. Hd., Navi, Klima, Standh., 7-Sitzer, PDG, schwarz, Scheckheft gepflegt,
18.950,- AutoGalerie

Auto Spezial



Eiskratzen ohne Kratzer

Ostholstein (t). Für viele Autofahrer ohne Garage ist es im Winter Routine, morgens vor Fahrtbeginn als erstes die Scheiben ihres Fahrzeugs vom Eis der Nacht zu befreien. Über die Jahre hinweg hat sich dafür der Eiskratzer etabliert. Aber Fachleute warnen immer wieder, dass diese und andere harte Geräte die Scheiben beschädigen können. Durch den Druck, den man auf den Eiskratzer ausübt, können kleine Schmutzpartikel ins Glas gedrückt. Dabei kommt es zu Beschädigungen, die den Fahrer später bei Sonnen- oder Gegenlicht blenden können. Als Alternative empfiehlt sich die Schutzfolie. Dieses in Zubehörhandlungen und Heimwerkermärkten preiswert erhältliche Hilfsmittel wird abends über die Frontscheibe gelegt und morgens wieder abgenommen. Zudem haben sich Enteisungssprays

durchgesetzt. Ihre Inhaltsstoffe, zu denen auch Alkohol gehört, lassen das Eis auf den Scheiben schmelzen, bis es ohne Rückstände abgewischt werden kann. Inzwischen können diese Sprays auch den Wischlappen der Scheibenwischer nichts mehr anhaben. Weniger empfehlenswert ist dagegen, die Eisschicht auf den Autoscheiben mit heißem Wasser anzugehen. Durch den hohen Temperaturunterschied kann es zu Spannungsrissen im Glas kommen. Bei richtigen Minusgraden und wenn das Wasser nicht heiß genug ist, läuft man darüber hinaus Gefahr, dass es nur noch zusätzlich auf der Scheibe gefriert. Ebenso wenig empfehlen sich behelfsmäßige Eiskratzer wie CD-Hüllen oder Scheckkartenhüllen. Diese sind in der Regel nicht hart genug und brechen leicht, was zu Verletzungen führen kann.



Nach der Straßenverkehrsordnung ist jeder Fahrzeugführer verpflichtet, sein Auto vor der Fahrt von Schnee und Eis zu befreien
Foto: Auto-Medienportal.Net



KARL

**DARF EIN GÜNSTIGES
AUTO SO VIEL DRAUF-
HABEN?**



Wir leben Autos.

Der KARL überzeugt mit modernem Design und bietet alles, was ein Auto braucht, und damit jede Menge Gründe, die für ihn sprechen:

- Klimaanlage, RadioBT, Bordcomputer, Berganfahrhilfe,
- ZV mit FFB, el. Fensterheber vorn, el. Außenspiegel
- Metallic, Frachtkosten uvm.

UNSER LEASINGANGEBOT

für den Opel KARL Edition, 1.0, 55 kW (75 PS) Manuelles 5-Gang-Getriebe

Monatsrate

129,- €

Leasingangebot: einmalige Leasingsonderzahlung: 0,- €, voraussichtlicher Gesamtbetrag*: 6.192,- €, Laufzeit: 48 Monate, mtl. Leasingraten: 129,- €, Gesamtkreditbetrag (Anschaffungspreis): 12.905,- €, effektiver Jahreszins: 1,99 %, Sollzinssatz p. a., gebunden für die gesamte Laufzeit: 1,99 %, Laufleistung (km/Jahr): 10.000, Überführungskosten: 0,- €.

* Summe aus Leasingsonderzahlung und monatlichen Leasingraten sowie gesonderter Abrechnung von Mehr- und Minderkilometern nach Vertragsende (Freigrenze 2.500 km).

Ein Angebot der Opel Leasing GmbH, Mainzer Straße 190, 65428 Rüsselsheim, für die Autohaus Estorff GmbH & Co.KG als ungebundener Vermittler tätig ist. Nach Vertragsabschluss steht Ihnen ein gesetzliches Widerrufsrecht zu. Alle Preisangaben verstehen sich inkl. MwSt.

Kraftstoffverbrauch in l/100 km, innerorts: 5,6-5,4*; außerorts: 3,9-3,7*; kombiniert: 4,5-4,3*; CO₂-Emission, kombiniert: 104-99* g/km (gemäß VO (EG) Nr. 715/2007). Effizienzklasse C *Nur in Verb. mit ECO-Paket.

ESTORFF
das persönliche Autohaus
seit 1925

Autohaus Estorff GmbH & Co.KG
Rautenbergstr. 38, 24306 Plön, Tel.: 04522/9011
www.estorff.de, info@estorff.de





Die Auto-Seite

Automarkt

Ankauf aller Pkw für Export
 Busse, Geländewagen, VW Sharan, Touran, Toyota, Opel
 Zafira, Astra, Skoda · Alle Japaner + alle Marken auch def.
auch Sa. + So.
Tel. 0 45 21 / 848 98 77

Suche VW T4 oder T5, Multivan/Ca-
 ravelle, privat. Tel. 0178-4300155

Barankauf
 aller gepflegten
 Gebrauchtwagen
 Wir garantieren eine
 seriöse Abwicklung
Autohaus 04 31 / 68 87 67

www.Fahrzeugtechnik.Bieber.de
 Inh. Kfz-Meister Sascha Bieber

Kfz-Reparaturen aller Fabrikate
Reifen- und Felgenservice
Unfallschaden-Komplettservice

Pohnsdorfer Straße 26 - 24211 Preetz - Tel. 04342 / 308756

HOLZINGER'S AUTO PRAXIS
 Inh.: Sven Holzinger

Kfz-Werkstatt
 Behler Weg 1 • 24306 Plön

Büro: 0 45 22 - 74 62 677
 Mo.-Do. 8 - 18 Uhr, Fr. 8 - 15 Uhr,
 Sa. von 9 Uhr bis nicht mehr schockt

Auto Groth
 - Meisterbetrieb -

Alle Kfz von A bis Z

- Reparatur und Instandsetzung aller Art, z.B. Bremsen, Zahnriemen, Abgasanlagen etc.
- Inspektionen und Wartungen
- Fehlerdiagnose im Bereich der Elektrik
- täglich HU / AU

Kührener Straße 147 - 24211 Preetz - Tel. 04342 / 8582540
 Email: autogroth@t-online.de

Autohaus Lepthien
 - Kfz-Meisterbetrieb - 24211 Preetz · Industriestraße 1
 Tel. (0 43 42) 871 88 oder 871 89
www.autohaus-lephtien.de

Kfz An- und Verkauf
RE – Importe

- Leihwagen für Umzüge
- Trailer für Autotransport
- Kfz-Reparatur aller Fabrikate
- Reifen Service
- Klimaanlage Service
- Mini Bagger im Verleih
- Pkw Leihwagen
- Anhänger-Verleih
- HU + AU jeden Tag
- Achsvermessung
- SB Waschanlage

ADAC warnt vor Beleidigungen im Straßenverkehr

Kreis Plön (t). Wer im Straßenverkehr heftig reagiert und einem Drängler den Vogel zeigt, muss mit einem Strafverfahren rechnen. Darauf weist der ADAC hin. Gesten und Worte seien auch im Straßenverkehr keine Kavaliersdelikte: Wer einen anderen beleidigt, absichtlich kränkt oder sich verächtlich äußert, begeht eine Straftat, die mit Geld- oder Freiheitsstrafen geahndet werden kann.

Besonders streng verfolgen die Behörden herabsetzende Äußerungen gegenüber Polizisten. Denn die Beleidigung trifft nicht nur die Person, sondern auch den Vertreter des Staates. Deshalb erstattet der Ordnungshüter meist gemeinsam mit seinem Dienstvorgesetzten Anzeige. Bei einer Verurteilung werden die Geldstrafen im Strafrecht mit Tagessätzen bemessen, die sich am Verdienst orientieren. Ein Tagessatz ist üblicherweise der 30. Teil eines Monatsnettoehaltes. Eine der häufigsten Kränkungen ist der gestreckte Mittelfinger. Aber auch verbale Entgleisungen gegenüber Polizisten wie zum Beispiel „Kasperleverein“ können teuer werden. Wieviel das den Autofahrer kostet, entscheiden die Gerichte im Einzelfall. Um Aggressionen im Straßenverkehr zu vermeiden, empfiehlt der ADAC, ruhig und souverän zu fahren und mit mehr Gelassenheit ins Auto zu steigen. Zudem hilft eine defensive Fahrweise, Konflikte zu vermeiden. Beim Streit auf der Straße kann ein simples Mittel die Situation entspannen: eine einfache Entschuldigung.

SEAT

ALTEA XL

/ ab **17.990 €¹**
 / **SOFORT** lieferbar
 / nur 15 Fahrzeuge

TECHNOLOGY TO ENJOY

¹ SEAT Altea XL 1.4 TSI 92 kW (125 PS) mit Tageszulassung EZ 12/2015, Kraftstoffverbrauch: innerorts 8,2, außerorts 5,5, kombiniert 6,5 l/100 km; CO₂-Emissionen: kombiniert 152 g/km. Effizienzklasse: D. Sonderausstattungen: AHK-Vorbereitung, Winter-Paket (Scheinwerfer-Reinigungsanlage, Scheibenwaschdüsen/Vordersitze beheizbar, Windschutzscheibe/A-Säulen beheizbar), Family-Paket inkl. Navi SEAT Media System 2.2 u.v.m.

Kraftstoffverbrauch SEAT Altea XL Modelle: kombiniert: 6,5-4,5 l/100 km; CO₂-Emission, kombiniert: 152-119 g/km; Effizienzklassen D-A.

Abbildung enthält Sonderausstattung.



Von Beleidigungen im Straßenverkehr ist abzuraten. Foto: Auto-Medienportal.Net/ADAC

Autohaus am Bungsberg
 Arend Knoop e.K.

Hauptstr. 50, Schönwalde (Verwaltung)
 Tel.: 04528/9171-0
 Industriestraße 1, Eutin
 Tel.: 04521/79019-0
 Bei der Lohmühle3, Lübeck
 Tel.: 0451/290579-0
www.ambungsberg.de

Kfz-Barankauf
Pkw, Transporter u.s.w.
 auch defekt
Tel. 0 45 24 / 86 37
od. 01 72 / 4 10 40 99

Kaufe Wohnmobile und Wohnwagen
 Tel.: 03944-36160
www.wm-aw.de Fa.

Auto Spezial

Preetzer TSV A-Jugend wurde erneut Hallenkreismeister 2015

Preetz (t) Die A-Jugend des Preetzer TSV gewann souverän die Hallenkreismeisterschaft. Mit 13:0 Tore und 12:0 Punkte. Das erste Spiel gegen SG Großer

Jobcenter geschlossen

Kiel/Plön. (t) Am 31. Dezember und Neujahr bleiben in Kiel und Plön die Agenturen für Arbeit und das Jobcenter geschlossen. Für Kundinnen und Kunden, die sich aufgrund der Schließung erst am 4. Januar melden können, ergeben sich keine Auswirkungen auf die Leistungen. Am Mittwoch, 30. Dezember sind die Arbeitsagenturen und Jobcenter zu den üblichen Zeiten geöffnet.

Plöner See wurde mit 2:0 Tore gewonnen, dann gegen SG Schönberg/Krummbek 7:0 und gegen SG Preetz 3:0 und im letzten Spiel gegen SG Probstei genügte ein 1:0.

Trainer Andreas Schlünß und Ralf Reikat waren mit ihren Schützlingen hochzufrieden. Jetzt gehts am 07.02 zur Regio Quali nach Flensburg.



Von links oben: Ralf Reikat, Max Kolbe, Lars Brand(2 Tore), Thjorven Staade (2 Tore), Andrijan Uslar (2 Tore), Tom Klaus (1 Tor), Leon Otto (3 Tore), Trainer Andreas Schlünß

Unten von links: Colin Griephan, Jerome Rose(1 Tor), Roman Reikat, Daniel Kolbe (2 Tore) und Thore Amedick.

IMMOBILIEN

Mietgesuche

Ehepaar mit 3 fast erwachs. Kindern su. Whg. in Eutin, mind. 5 Zi. zum Frühjahr 2016 * Chiffre 2001/9370

Vermietung

Bösdorf Schöne 3 Zi.-EG Whg., ca. 80 qm, EBK, DB/WB, Laminat, Keller, Terr., kl. Garten, Stellpl., zu vermieten, Tel. 04521-7947805

Eutin, Charlottenstr., 3 Zi.-Altbau Whg., ca. 85 qm, 1. OG, EBK, VB, Keller, keine Haustiere, 480,- € KM + NK + MS, Garage mögl. 40,- €, ab 1.1.16 zvm. Tel. 04521-71304 o. 0176-81908646

Laden in Eutin, sehr günstig zu vermieten, Innenstadt, 100 qm, inkl. Nebenräume (70 / 30). Ab 1.3.2016. Tel. 04521-4336

Malente, 2 Zi.-Whg., EBK + WB komplett neu, 52 qm, Terr., eigene Gartennutzung, Keller, Stellpl., 325,- € + NK. Tel. 03322-238203

Plön, Seenah, Zentrumsnah, 3 Zi.-Whg., 70 qm, Balkon, 450,- € KM + 170,- € NK, 2 KM MS. Tel. 0178-7876777

Schönes 1 Zi. Appartement, EG, 365,-€ KM, Malente. Tel. 04527-419

Sehr schöne 3 Zi. Top Wohnung, VB u. DB, 525,-€ KM, Malente. Tel. 04527-419

Sielbeck, Traumlage direkt am Kellensee, Südlage, unmittelb. Waldnähe, 3 Zi.-Whg. mit Balkon, 75 qm, EBK, gr. Flur, VB/Du., Holzfußb., Stellpl., Garten u. Bootsteg ben., ab 1.11.15, 560,- € + NK + MS. Tel. 04521-8300590

Top Lage Malente Bhf. Str. 13, direkt a. Kurpark, z. Bhf. 5 gm., Laden/Büro frei, ehem. Roll.mark.-Studio, ca. 50 qm, gr. Schauf., kl. Küchenz., 460,-€ KM + NK + 3 MM MK, EnAv 255 kWh (qm a). Tel. 04523-207257 od. 0152-02940461

FLIESEN-BEKO
Ausführung von Fliesen- und Natursteinarbeiten
Tel. 01 72 / 4 08 34 63
oder 0 45 27 / 18 14



Wir ziehen Sie um!
Maßgeschneiderte Umzüge, Spezialtransporte und Einlagerungen.
Tel. 0 43 42/31 01

Rosenbaum
Inhaber: Holger Weineck
• Umzüge
• Lagerung
• Transporte
• Packarbeiten
Tel.: 04522 - 60011
www.spedition-rosenbaum.de

Abfallannahme 24306 Kossau
Betriebsgelände Kossau Tel. (0 45 22)
7 - 16.30 Uhr, Sa, 8 - 12 Uhr **746 600**
Annahme auch von Bau u. Gartenabfällen.
Container-Service Plön GmbH

Wir verwirklichen Wohnträume



- Jedes Haus als Kfw 55 Haus erhältlich
- Frei geplanter Grundriss
- Massiv gemauert
- Abluftwärmepumpe inklusive
- Freie Wahl der Ausstattung
- Kurze Bauzeit

Vereinbaren Sie einen Beratungstermin mit uns!



BAUUNTERNEHMEN NAGEL GMBH
Trentrade 35 Tel. 0 45 26 / 30 07-0
24326 Ascheberg info@nagelbau.de
www.nagelbau.de

Persönlich gut beraten
MÖLLERHERM
IMMOBILIEN

Es ist Zeit Champagner zu trinken und auf dem Tisch zu tanzen.
Wann dürfen wir mit Ihnen auf Ihr neues Domizil oder auf den Verkauf Ihrer Immobilie anstoßen? 2015 haben wir 110 glücklichen Kunden ein neues Zuhause vermittelt. Guten Rutsch in ein erfolgreiches 2016!

Herzlichst Ihre
Ausweg Mollerherm

0800 / 77 16 100
www.moellerherm-immobilien.de

-Anzeige-

„Wir alle betreiben Stadtmarketing!“

Plön (ad). Der Verein Stadtmarketing Plön blickt auf ein ereignisreiches Jahr zurück. „Wir sind absolut zufrieden mit dem, wie das Jahr gelaufen ist“, äußert sich der Vorsitzende Carsten Struck zu den vielen erfolgreichen Veranstaltungen, die zum Teil in Kooperation mit der Stadt oder anderen Organisationen in Plön im Jahr 2015 stattgefunden haben.

Zu den Höhepunkten zählten dabei die PlönSchau, das Stadtbuchfest und natürlich die Kulturturnacht. Besonders freut sich der Verein, dass seine jüngste Veranstaltung, „Plön – ein Wintermärchen“, für die sich Kristin Dobe verantwortlich zeigte, so gut von den Plönern angenommen wurde. Aus diesem Grund wird das Konzept „Mitmach-Weihnachts-

markt“ mit in das Jahresprogramm 2016 übernommen. Natürlich werden auch neben Stadtbuchfest und Kulturturnacht die anderen bewährten Veranstaltungen wieder dabei sein, Plön-Ball, Jazz-Festival und Grüne Note, um nur einige zu nennen. Ein außerordentliches Ereignis wird im nächsten Jahr der „PLÖN-Tag“ sein, der im Rahmen der Landesgartenschau in Eutin stattfinden wird. Hierfür wird Kristin Dobe als Koordinatorin zwischen dem Stadtmarketing und der Stadt Plön die Planung übernehmen. In Anbetracht der vielen Partner, mit denen das Stadtmarketing zu-



sammenarbeitet, und der großen Anzahl der Besucher der Veranstaltungen, die wiederum für den Verein wirbt, stellt Carsten Struck zusammenfassend fest: „Wir alle betreiben Stadtmarketing“.



Stellenmarkt

Meistervorbereitungslehrgang im Handwerk Jetzt anmelden!

Ostholstein/Kreis Plön (t) Ab Februar 2016 führt die Kreishandwerkerschaft Ostholstein/Plön wieder einen Vorbereitungslehrgang auf die Prüfung der Teile III und IV der Meisterprüfung im Handwerk durch. Hierfür sind noch Plätze frei. Dieser berufsbegleitende Lehrgang richtet sich an Gesellinnen und Gesellen aller Handwerke

und beinhaltet die intensive Vorbereitung auf die Prüfung der wirtschaftlichen und rechtlichen Kenntnisse (Teil III) sowie des berufs- und arbeitspädagogischen Fachwissens (Teil IV) der Meisterprüfung. Am Ende des Lehrganges finden die Abschlussprüfungen vor der Handwerkskammer Lübeck statt.

Der Unterricht findet an zwei

Abenden in der Woche sowie 14-tägig am Samstagvormittag im „Haus des Handwerks“ in Eutin statt und dauert für Absolventen beider Lehrgangsteile rund 10 Monate. Es besteht auch die Möglichkeit, nur einen der beiden in sich abgeschlossenen Kursteile zu absolvieren. Die erfolgreich abgelegte Meisterprüfung (Teile I - IV) berechtigt zur selbständigen Ausübung eines Handwerks sowie zur Ausbildung von Lehrlingen. Der Meisterbrief stellt

nach wie vor den einzigen, europaweit anerkannten Qualifikationsnachweis im Handwerk dar und ermöglicht den Zugang zu einem Hochschulstudium auch ohne Abitur. Die Lehrgangsausschreibung kann bei der Kreishandwerkerschaft Ostholstein/Plön unter Tel. 04521/775590 oder per Email unter info@handwerk-oh.de angefordert werden. Für weitere Informationen stehen hier Claudia Suchsdorf oder Arne Hansen zur Verfügung.

**Malerarbeiten
Bodenverlegearbeiten**
preiswert • schnell • sauber!
Tel. 0172 - 770 20 18

Wir suchen ab sofort
**Maurer (m/w)
und Helfer (m/w)**
Ihr Einsatzbereich für den Bau von Einfamilien- und Doppelhäusern liegt im Großraum Kiel, Lübeck, Kreis Plön, OH und Segeberg.
Wir bieten
Bei uns erwartet Sie eine unbefristete Vollzeitbeschäftigung bei attraktiver Vergütung.
Bauunternehmen Nagel
Trentrade 35 · 24326 Ascheberg.
Tel. 0 45 26 / 30 07-0

Vito Industrieservice GmbH
**Produktionshelfer/
Hilfskräfte**
Voll-/ Teilzeitbeschäftigung und auf 450,-€ -Basis
0 43 42 – 765 48 17
a.schneider@vito-industrieservice.de

Wir suchen ab sofort
Friseur/in
in Voll- und Teilzeit
STYLE
Das Haarstudio.
Langenrade 2b (am EKZ) · 24326 Ascheberg
Telefon 0 45 26 / 30 95 66
mobil 0176 / 80 75 20 10

Stellenangebote
Handwerker gesucht zum Aufstellen einer Böschungsmauer ca. 7 m lang, aus Feldsteinen. E-Mail: raif.bruhn@t-online.de

Physiotherapeut/in
in Vollzeit/ Teilzeit gesucht.
Physiotherapie-Praxis
M. Klein-Manowski
Tel.: 0 45 21 / 77 84 06
Otto-Haessler-Straße 2a • Eutin

MALER
Günstiger Maler mit Erfahrung.
-streichen, lackieren,
Rauhfaser kleben, spachteln
Tel. 0157 / 54819365

Stellengesuche
Maler / Bodenleger (Frühr.) su. Arbeit / Nebenbeschäftigung. Tel. 0451-88369813 od. 0176-66580859

Wer möchte sein Taschengeld aufbessern?
Wir suchen **Austräger** für unsere reporter-Verteilung in
Ascheberg (Plöner-/ Bundhorster Chaussee)
Wahlstorf (OT Wielen)
der reporter
Bewerbungen (Mindestalter 14 Jahre, auch Frührentner und Rentner) bitte unter **Tel. 0 45 21 / 70 11-0**.

Stellenmarkt

-Anzeige-

Glücklicher Gewinner beim VR Gewinnsparen

Ascheberg (t) Horst Dieter Neve konnte sich bereits vor Weihnachten über ein besonderes

Geschenk freuen. Denn der VR Bank-Kunde hat bei der Sonderauslosung des VR Gewinnsparen das richtige Los gehabt und ein MacBook Pro von Apple gewonnen. Als VR Bank-Kundenberater Christoph Bünz dem Rentner die freudige Nachricht übermittelte, war die Freude groß. „Mein PC zu Hause wird nicht mehr lange halten, da kommt der neue Laptop wie gerufen. Mein Schwiegersohn wird mir über Weihnachten gleich alles zeigen können“, freu-

te sich der glückliche Gewinner bei der Gewinnübergabe. Neben vielen monatlichen Geldpreisen gibt es beim VR Gewinnsparen in jedem Quartal eine Sonderauslosung. Hier winken zusätzlich attraktive Sachpreise wie Autos und Reise. Ein Gewinnsparslos kostet 6 Euro im Monat, davon werden 4,50 Euro gespart und am Ende des Jahres wieder ausbezahlt. Vom tatsächlichen Einsatz in Höhe von 1,50 Euro werden beispielsweise Vereine und

gemeinnützige Institutionen in der Region unterstützt. Lose gibt es in den Filialen der VR Bank Ostholstein Nord – Plön eG.



C 26207

der reporter

Das Familienwochenblatt

Plön/Preetz

Erscheinungsgebiet: Plön, Preetz, Dersau, Ascheberg, Rastorf, Selent, Grebin sowie alle in diesem Gebiet liegenden Orte.

Büro Heikendorf
Dorfstraße 18, 24226 Heikendorf
Tel. (04 31) 24 36 24
Fax (04 31) 24 51 36

BURG-VERLAG GmbH & Co KG
Fehmarnsches Tageblatt
23769 Burg auf Fehmarn
Gertrudenthaler Straße 3

Herausgeber: Burg-Verlag

Anzeigen: Stefan Reich, Stefan Taubitz,
Olaf Glau, Marco Lützel,
Manfred Baumgart

Redaktion: Esther Dörrhöfer, Lotta Schneider
Gesamtherstellung: Burg-Verlag
20. Jahrgang

Gültige Anzeigenpreisliste: 1/2015

Auflagenkontrolle durch
Wirtschaftsprüfer nach den
Richtlinien BVDA und BDZV



Druckauflage 2. Quartal 2015

Ausgabe Plön/Preetz: 24.367
Eutin/Malente & Plön/Preetz: 52.477

Annahmeschluss für Anzeigen und Redaktion: montags 16 Uhr!
E-Mail für Anzeigen: buero@der-reporter.info
E-Mail für Redaktion: redaktion@der-reporter.info

Unsere Partner:

- »der reporter« Eutin
Burg Verlag GmbH & Co. KG,
Lübecker Straße 12, 23701 Eutin
Tel. (0 45 21) 70 11 - 0, Fax 70 11 33
- »der reporter« Neustadt
BALVICUM-Verlag,
Tel. (0 45 61) 51 70 - 0, Fax 51 70 90
- »der reporter« Timmendorfer Strand
Verlag: PM-Druck,
Tel. (0 45 03) 21 40, Fax 83 08
- »der reporter« Fehmarn / Heiligenhafen
Stüben-Verlag-Werbung,
Tel. (0 43 71) 8 62 70, Fax 92 97
- »der reporter« Oldenburg in Holstein
Verlag: Ostsee-Verlag,
Tel. (0 43 61) 6 32 03 o. 6 32 04, Fax 6 30 03
- »der reporter« Bad Doberan / Kühlungsborn
Verlag: NORD-REPORT-VERLAG,
Tel. (03 82 93) 4 10 00, Fax 41 00 11
- »Probsteer«, Dorfstraße 18, 24226 Heikendorf
Burg Verlag GmbH & Co. KG,
Tel. (04 31) 24 36 24, Fax 24 51 36



Für Hörfehler, die bei der telefonischen Aufgabe von Annoncen entstehen, übernimmt der Verlag keine Haftung. In jedem Fall ist der Auftraggeber zur Zahlung der Annoncen-Rechnung verpflichtet.

Kleinanzeigen

Ankäufe

AN- & VERKAUF

Gold & Silber Schmuck

Omaschmuck • Bruchgold

Zahngold • Bernstein-Schmuck

Bestecke • Porzellan • altes Glas

Uhren • Münzen • Silberleuchter

Orden • Urkunden • Postkarten

und alles was antik & schön ist.

BARGELD SOFORT!

das **STÖBERLÄDCHEN**

Kirchenstraße 17 • 24211 Preetz
(neben Firma Ettlign)
Telefon (0 43 42) 30 93 16

Bekanntschaften

**Partnersuche
erfrischend anders!**
Vorgestellt vom NDR-TV
und der Presse
Tel. 04 31 / 2 39 81 34 oder
www.partnerboerse-nord.de

Handwerk

**Malermeister bietet günstig
Malerarbeiten aller Art an!**
Tel. 04348 - 91 29 70
od. 0 43 22 - 41 60

Renovierungen günstig 0160-95785778

Möbelmarkt

Verk. Biedermeier-Sofa, neu gepolstert u. gut erhalten für 280,-€ FP. Tel. 0162-7528351

Tiermarkt

Kl. und gr. Heu- und Strohballen zvk. Anlieferung möglich. Tel. 0171-3630761

Unterricht/Nachhilfe

Englisch Profi gibt Nachhilfe / Unterricht Tel. 0173-3745707
carls.unterricht@gmail.com

Unterricht/Nachhilfe

Englisch diplo. Lehrerin, 20 Jahre England, 10 Jahre Studium (University Reading, London School of Economics), lebendiger, erfolgsorientierter Unterricht, Nachhilfe, Business English, Konversation, Referenzen. Tel. 04521-8300590

Gitarrenunter. bei Ihnen zu Haus! rueborth.de Tel. 04521-8300637

Verkäufe

Kaminholz aus eigener Trocknung (oder frisch), ca. 25 cm oder 30/33 cm Scheite. Tel. 0175-4148596

Kaminholz frisch oder trocken zu verk. Tel. 0175-4148596

LP's + Singles. Tel. 04523-9845234

Verschiedenes

Klavierstimmen,
Ausführung sämtlicher
Klavierbauarbeiten
Stefan Schafft, Dannau
Tel. 0 43 83 / 99 96 20

**Hole E-Schrott, Altmetall,
Waschmaschinen,
E-Herde, Edelmetalle.
Schnell und kostenlos.**
Tel. 0173-7424424

Altenau/Harz, 3 + 4 Sterne FeWo, 68 - 97 qm, 3-4 Zi., Balkon / Garten, ab 35,- € / Tag. Tel. 04342-82500

Computer krank? **PC-Krankenhaus.de** hilft schnell, pünktlich, preiswert! Tel. 0451-38923525 o. 0151-22635471

Kopiere Ihre Video-Kassetten auf DVD, von privat. Alle Bandformate, erstklassige Qualität garantiert, ebenso für Super8- und N8-Filme auf DVD. Rufen Sie mich für weitere Infos oder Fragen einfach an. Tel. 04342 788528

Maler (Frührentner) sucht Arbeit (auch Laminat- und Teppichbodenverlegung). Tel. 01577-3843670

Malerarbeiten günstig. Tel. 0160 - 49 49 644

Winterdienst günstig. Tel. 0160 - 49 49 644

Verschiedenes

AMARYLLIS
Party-Räume · Tel. 0 45 23 / 99 05 19
www.partyraum-amaryllis.de

KRADBÖRSE
Paulstraße 10 · 23714 Bad Malente
0 45 23 / 64 64
An- und Verkauf von Motorrädern
Kaufe ständig Motorräder auf - Inzahlungnahme möglich!
Gute Gebrauchsmaschinen im Angebot!
Internet: www.kradboerse-bad-malente.de
Besichtigungstermine nach tel. Vereinb.: Mo. - Sa. 9-19 Uhr

Professionelle Streich-, Spachtel- u. Tapezierarbeiten, preiswert und zuverlässig. Setzen Sie sich gern mit mir in Verbindung. Tel. 0157-71894376

VHS + Super 8 + Video + Hi 8, Beta-max + Dias + MC auf DVD oder VHS von privat. Tel. 04348 2104093

GUTEN RUTSCH!
www.chesterfield-moebel24.de
Engl. Möbelhaus
23730 Neustadt, Wagrienring 38
Tel. 04561 / 7149202
Mo. - Sa. 10 - 14 Uhr

Beilagen-Hinweis

Dieser Ausgabe unseres Familienwochenblattes liegen folgende Prospekte bei:

- Teilausgabe Eutin:**
- Megaland Expert Eutin
 - Aldi
 - Markant
 - Expert Neustadt
 - Jawoll

- Teilausgabe Plön/Preetz:**
- Megaland Expert Eutin
 - Restaurant Sarajevo

Wir bitten um freundliche Beachtung. Fragen hierzu beantworten wir Ihnen gern unter 04521/7011 - 0.



Kleinanzeigen



AUSSTELLUNGEN

PLÖN
Akademie am See.Koppelsberg,
Koppelsberg 7:
Öffnungszeiten: Montag bis Freitag
von 9 bis 16 Uhr am Wochenende
auf Anfrage. Infos unter 04522-74150

**Kulturforum Schwimmhalle Schloss
Plön e.V., Schlossgebiet 1a:**
Öffnungszeiten: Dienstag bis Samstag
von 14.30 bis 18.30 Uhr, Sonntag
11.30 bis 18.30 Uhr.

**Museum des Kreises Plön mit nord-
deutscher Glassammlung,
Johannisstr. 1:**
Bis 6. März 2016: Theodor Möller
– Fotografien rund um Lütjenburg
(1900-1920).
Öffnungszeiten: Dienstag bis Sonntag
14 bis 17 Uhr.
Anmeldung für Schulklassen und
Gruppen unter 04522-744391 oder
post@kreismuseum-ploen.de

**Naturpark-Haus, Naturpark Holst.
Schweiz e.V., Schlossgebiet 9:**
Öffnungszeiten: Täglich außer montags
von 12 bis 17 Uhr.
Gruppen können Termine für einen
Besuch unter 04522-749380 vereinbaren.

**Tourist Info im Alten Bahnhof,
Bistro-Galerie:**
Dezember: Menschenbilder – Susanne
Thumm

PREETZ
Heimatmuseum, Mühlenstr. 14:
Von der Steinzeit bis zum Industriezeitalter
im Preetzer Raum (Dauerausstellung).
Petonke-Ausstellung: Finissage am 3.
Januar 2016 ab 11 Uhr.
Öffnungszeiten am 30. Dezember von
15 bis 17 Uhr.
Öffnungszeiten am 2. Januar von 15
bis 17 Uhr.
Bis zur Kulturnacht bleibt das Museum
geschlossen. Führungen nach Absprache.
Für Gruppen können Sondertermine
vereinbart werden unter 04342/3804
(Heinke Heintzen), 04342/81111 (Renate
Hansen) oder 04342/2118 (Erich Klimm).

Kontakte

Er, 48, sucht attraktive Frau für eine
erotische Affäre Tel. 0151-28283483

AUSSTELLUNGEN

**Kunstkreis Preetz e.V.,
Gasstraße 5:**
Öffnungszeiten: Freitag bis Sonntag
von 15 bis 18 Uhr.
Die Malerinnen sind Samstag und
Sonntag anwesend.

LÜTJENBURG
**Eiszeitmuseum in Lütjenburg,
Nienthal 7:**
Öffnungszeiten bis September: Montag
bis Sonntag von 10 bis 18 Uhr.
Oktober bis April: Dienstag bis Sonntag
von 11 bis 17 Uhr.

WANKENDORF
**VHS Heimat-Museum,
Bahnhofstraße 60:**
Mittwochs von 15 bis 17 Uhr und
sonntags von 14 bis 16 Uhr.

GUT WITTMOLDT
Dauerausstellung „Seeweg“, Bernhard
G. Lehmann

**FREIZEIT, HOBBY,
KURSE**

PLÖN
Mittwoch, 30. Dezember
14.30-16.45 Uhr: Ganzheitliches
Gedächtnistraining, Altes E-Werk,
Vierschillingsberg 21

Sonntag, 3. Januar
12 Uhr: Neujahrsempfang und
verkaufsoffener Sonntag, Stadt Plön

Montag, 4. Januar
14-17.30 Uhr: Klönen, Spielen und
Geselligkeit bei Kaffee und Tee, Awo
Plön, Mehrgenerationenhaus
14-17 Uhr: Gemütliches Klönen,
Rommé, Canasta und Kaffeetrinken,
E-Werk, Vierschillingsberg
14-17.30 Uhr: Spielenachmittag, Awo
Plön, E-Werk, Vierschillingsberg
19-20.30 Uhr: Ideen-Treff Plön: Die
Initiative Schönes Pln e.V. lädt alle
Bürger ein, ihre Ideen zur Attraktivitäts-
steigerung einzubringen, Restaurant
„Alte Schwimmhalle am Schloss“

Dienstag, 5. Januar
20 Uhr: Weltladentreff, Gemeindehaus,
Markt 25
20 Uhr: Spanisch-Stammtisch, Volkshochschule
Plön, Nachbarschaftstreff
Osterkarree, Schillener
Straße

Mittwoch, 6. Januar
14.30-16.45 Uhr: Ganzheitliches
Gedächtnistraining, Altes E-Werk,
Vierschillingsberg 21

PREETZ
Donnerstag, 31. Dezember
15 Uhr: Silvesterkaffee mit
Berlinern, Gemeindebegegnungsstätte

Montag, 4. Januar
15-16.30 Uhr: Geselliges
Tanzen - Ü 60, DRK Preetz-Tanzkreis,
Gemeindehaus an der Stadtkirche,
Kirchplatz

Dienstag, 5. Januar
14-15.30 Uhr: Ausgabe,
Preetzer Tafel e.V., Gasstraße
25

MÄRKTE

PLÖN
Dienstag, 5. Januar
8-13 Uhr: Wochenmarkt, Marktplatz

PREETZ
**Mittwoch, 30. Dezember,
Samstag, 2. Januar und
Mittwoch, 6. Januar**
8-13 Uhr: Wochenmarkt, Marktplatz

**MUSIK, FESTE,
PARTYS**

PLÖN
Donnerstag, 31. Dezember
18 Uhr: Duo Pi Canto - Das 10. Silvesterkonzert,
Ulrike Scholz (Mezzosopran), Clemens
Wiencke (Klavier), Kulturforum
Schwimmhalle

PREETZ
Donnerstag, 31. Dezember
15 Uhr: Silvesterfeier auf den Wohnbereichen,
Haus am Klostergarten,
Klosterstraße 4

**SELBSTHILFE-
GRUPPEN UND
BERATUNGEN**

LÜTJENBURG
Dienstag, 5. Januar
13.15-14.30 Uhr: Deutschkurs für
Flüchtlinge, Asylbewerber und
Migranten, Sprachpaten geben
kostenfreien Unterricht, Kreisvolkshochschule
Plön, Otto-Mensing-Schule,
Friedrich-Speck-Straße 10

PLÖN
Montag, 4. Januar
10-15.30 Uhr: Sprechtag des
Versichertenberaters der Deutschen
Rentenversicherung Horst Schade,
Zimmer 4, nach telefonischer
Vereinbarung unter 04522-5050,
Rathaus

Dienstag, 5. Januar
15.30-17 Uhr: Info-Treff des
Sozialverband Deutschland-OV Plön,
Altes E-Werk, Vierschillingsberg 21

PREETZ
Mittwoch, 30. Dezember
9.30 Uhr: Treff im Kommunikationsraum
I, Haus am Klostergarten,
Klosterstraße 4

10-12 Uhr: BELOS - Sprechzeiten
der Behördenlotsen, Haus der
Diakonie/Am Alten Amtsgericht,
Am Alten Amtsgericht 5, Tel. 04342-71730
15-17 Uhr: Praxis ohne Grenzen,
Haus der Diakonie/Am Alten
Amtsgericht, Am Alten Amtsgericht 5,
Tel. 04342-71730

15-17 Uhr: BELOS - Sprechzeiten
der Behördenlotsen, Haus der
Diakonie/Am Alten Amtsgericht,
Am Alten Amtsgericht 5, Tel. 04342-71730

Montag, 4. Januar
14.30-16.30 Uhr: Krebsnachsorge-
Selbsthilfegruppe, Deutsches
Rotes Kreuz Preetz, DRK-Vereinsheim,
Gasstraße 25
19 Uhr: Freundeskreis für
Suchtkrankenhilfe für Betroffene,
Angehörige und Interessierte,
Infos erteilt J. Rother unter
04384-3069896 oder Th. Schröder
unter 04522-7649022, DRK-
Vereinsraum, Gasstraße 25

**SELBSTHILFE-
GRUPPEN UND
BERATUNGEN**

Dienstag, 5. Januar
9-12 Uhr: Sprechtag des
Versichertenberaters der Deutschen
Rentenversicherung Horst Schade,
Sozialverband Deutschland Preetz,
Gasstraße 25 nach telefonischer
Vereinbarung unter 04342-2403,
Sozialverband Deutschland Preetz,
Gasstraße 25
15-17 Uhr: Teestube, Deutsches
Rotes Kreuz Preetz, DRK-Vereinsheim,
Gasstraße 25

18-20 Uhr: Frauengesprächskreis
Burnout Selbsthilfegruppe,
DRK-Vereinsheim, Gasstraße 25
19-21 Uhr: Die Fähre e. V. -
Treffen der Vereinigung für
Angehörige und Freunde
psychisch kranker Menschen
in Plön und Umgebung e. V.,
Speicher, Feldmannsplatz 6
19 Uhr: Treffen der Anonymen
Alkoholiker, Bodelschwing-Kirche

Mittwoch, 6. Januar
10-12 Uhr: BELOS - Sprechzeiten
der Behördenlotsen, Haus der
Diakonie/Am Alten Amtsgericht,
Am Alten Amtsgericht 5, Tel. 04342-71730
15-17 Uhr: BELOS - Sprechzeiten
der Behördenlotsen, Haus der
Diakonie/Am Alten Amtsgericht,
Am Alten Amtsgericht 5, Tel. 04342-71730
15-17.30 Uhr: Sprechstunde
des Versichertenberaters Rolf
Krohn, Deutsche Rentenversicherung
Bund 15-17 Uhr: Praxis ohne
Grenzen, Haus der Diakonie/Am
Alten Amtsgericht, Am Alten
Amtsgericht 5, Tel. 04342-71730
19-21 Uhr: Prostatakrebs-
selbsthilfegruppe, DRK Preetz,
DRK Vereinsheim, Gasstraße 25

SPORT

PREETZ
Mittwoch, 30. Dezember
9.30 Uhr: Gymnastik im Saal,
Haus am Klostergarten,
Klosterstraße 4

Donnerstag, 31. Dezember
10-11 Uhr: Sitzkreisyoga -
Bewegung mit Musik und
Gedächtnistrainingseinlagen,
Petra Könecke gestaltet den
abwechslungsreichen Morgen,
Gemeindebegegnungsstätte

Dienstag, 5. Januar
10-11 Uhr: Sitzkreisyoga -
Bewegung mit Musik und
Gedächtnistrainingseinlagen,
Petra Könecke gestaltet den
abwechslungsreichen Morgen,
Gemeindebegegnungsstätte

THEATER

PLÖN
Donnerstag, 31. Dezember
19 Uhr: Zwei wie Bonnie und
Clyde, eine Komödie von Tom
Müller und Sabine Mistorny,
Regie: Katharina Butting,
Aula am Schiffsthal, Schulgebiet
20 Uhr: Silvesterkabarett mit
Marionetten, Marionettentheater
Krieglstein, August-Thienemann-
Straße 9, Tel. 04522-765669

Veranstaltungen/Termine

**DAS GUTSHOF-NEUJAHRSFEST
SIERHAGEN**

Live on Stage:
The Voice of Jan Wayne
CHARLENE
Hits: Total eclipse of the Heart, Because the Night, Only You ...

SUPER TANZ mit Stephan Nanz & Stefan Wolter
Die Ü-30 Kult-DJs im Doppelpack

Sa. 02. Jan.

piste www.stephan-nanz.de Bilburger

„Made in Ostholstein“

Nachmittags-Führung mit Julia Freese im Dachgeschoss des Ostholstein-Museums

Eutin (t). Noch bis zum 31. Januar 2016 widmet sich das Ostholstein-Museum Eutin in seiner Winter-Ausstellung dem umfang-



reichen Schaffen des in Plön geborenen und bis zu seinem Tode 1973 in Bad Malente-Gremsmühlen wohnhaften Johann-Ernst Seidel, der zu Lebzeiten zu den bekanntesten Grafikdesignern im norddeutschen Raum gehörte.

Wird heutzutage gerade in der Verlags- und Werbebranche ausschließlich mit Computern und digitalen Herstellungs- und Reproduktionsverfahren gearbeitet, galt das grafische Gestalten in den ersten Jahrzehnten nach dem 2. Weltkrieg vor allem noch als Handwerkskunst, deren Grundvoraussetzung ein hohes Maß an künstlerischer Begabung, Konzentration und individuellem Ideenreichtum war.

Von Johann-Ernst Seidel hieß es in der damaligen Presse, er sei ein „Zeichner, der sein Handwerk versteht“. Grundlage war eine solide Ausbildung: Nach seiner Schulzeit in Eutin absolvierte er eine Dekorateur-Lehre in Lübeck, bevor er die Grafikkunde der heutigen Muthesius Kunsthochschule in Kiel besuchte. Nach Kriegsdienst und Gefangenschaft ließ sich der junge Grafiker 1946 in Bad Malente nieder und konnte sich bereits wenige Jahre darauf als herausragender Gebrauchsgrafiker etablieren.

Die Ausstellung im Ostholstein-Museum zeigt einen repräsentativen Querschnitt aus dem reichen Schaffen Johann-Ernst Seidels und vermittelt anhand ausgewählter Beispiele auch die zeitaufwendigen Arbeitsprozesse in der Gestaltung von grafischen Erzeugnissen, die in der Regel vorab mit Bleistift, Kreide oder Tusche von ihm skizziert und später zum Teil in mehreren Schichten als Reinzeichnung erstellt wurden. Dabei setzte er zunehmend auch fotografische Techniken ein und experimentierte mit neuen Folien- und Rastermaterialien, bevor die Druckvorlagen mit genauen Angaben für Auftraggeber und Druckerei versehen in die Produktion gingen – zum Teil in millionenfacher Auflagenhöhe. Zu einer Nachmittagsführung

mit Seidels Tochter Julia Freese lädt das Ostholstein-Museum am Mittwoch, dem 30. Dezember 2015 um 15 Uhr herzlich ein. Anhand von ausgewählten Arbeiten wird die Tochter des Gra-

fikdesigners interessierten Besuchern das künstlerische Schaffen ihres Vaters, seine Arbeitsweise, seine unterschiedlichen Techniken und Produkte sowie die Besonderheiten in seiner grafischen

Kulturprogramm in der Alten Meierei am See

Postfeld (t) Bereits zum 25. Mal: 'NewYearsPianoBlues', Sonnabend, 2. Januar 19.30 Uhr in der Alten Meierei am See in Postfeld, mit Ge-

org Schroeter & Marc Breitfelder. Zu erleben sind die besten Blues- und Boogie-Pianisten und Sänger *Eeco Rijken Rapp (NL) - *Christian Christl - *Georg Schroeter featuring * Marc Breitfelder (bluesharp) und *David Herzel (drums). Ein weiteres Konzert gibt es Sonntag, 3. Januar um 17. Uhr! Kartenvorbestellungen unter 04342-84477 (oder info@alte-meierei-am-see.de).



CAPITOL Cine Center Preetz Tel. (0 43 42) 22 41

Ein modernes Verzeher-Kino in gemütlicher und gepflegter Atmosphäre!

Unser Programm ab Freitag, 01. Januar 2016:



tägl. 14.45, 17.15 u. 20.15 Uhr



tägl. 14.30, 17.30 u. 20.30 Uhr
3D tägl. 14.30, 17.30 u. 20.30 Uhr



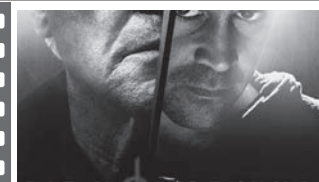
tägl. 20.30 Uhr



tägl. 15.00 u. 17.15 Uhr



tägl. 15.00, 17.15 u. 20.15 Uhr



tägl. 17.15 u. 20.30 Uhr



tägl. 20.30 Uhr



tägl. 14.45 Uhr



tägl. 15.00 Uhr

VEREINE

PLÖN

Dienstag, 5. Januar

18 Uhr: Turniere des Bridgeverein Plön, Infos bei Herrn Mirsberger unter 04383-518454, Dana Pflegeheim Fünf-Seen-Allee, Fünf-Seen-Allee 2, Tel. 04522-746717

Kirchliche Nachrichten



PREETZ

Ev.-luth. Kirchengemeinde Preetz
Stadtkirche, Kirchplatz 8
Donnerstag, 31. Dezember
 17 Uhr: Abendmahlsgottesdienst
Samstag, 2. Januar
 14 Uhr: Aussendungsgottesdienst für die Sternsinger

Stadtkirche/Kleine Kirche
Sonntag, 3. Januar
 9.30 Uhr: Lichtergottesdienst

Gemeindehaus an der Stadtkirche
 Kirchplatz
Mittwoch, 6. Januar
 15 Uhr: Seniorennachmittag

Bodelschwigh-Kirche
Donnerstag, 31. Dezember
 17 Uhr: Predigtgottesdienst am Altjahrsabend
Sonntag, 3. Januar
 18 Uhr: Lichtergottesdienst

Bughenhagenhaus
Donnerstag, 31. Dezember
 17 Uhr: Abendmahlsgottesdienst
Dienstag, 5. Januar
 9 Uhr: Frühstück für Senioren in geselliger Runde, Anmeldung unter 7991153

Nikodemus-Gemeindehaus Schellhorn
Sonntag, 3. Januar
 11 Uhr: Predigtgottesdienst mit Neujahrsempfang

Klosterkirche
 Klosterstraße/Klosterhof
Donnerstag, 31. Dezember
 17 Uhr: Abendmahlsgottesdienst mit Beichtform
Freitag, 1. Januar
 10 Uhr: Predigtgottesdienst

Klosterkirche/Winterkirche
Sonntag, 3. Januar
 10 Uhr: Abendmahlsgottesdienst

Kapelle der Klinik Preetz
Montag, 4. Januar
 18.30 Uhr: Meditative Andacht

Adeliges Kloster Preetz
Donnerstag, 31. Dezember
 17 Uhr: Gottesdienst/Winterrefektorium
Freitag, 1. Januar
 10 Uhr: Gottesdienst/Winterrefektorium

Haus am Klostersgarten, Klosterstraße 4
Dienstag, 5. Januar
 15.45 Uhr: Predigtgottesdienst

PREETZ

Ev.-Freikirchliche Gemeinde Preetz
 Max-Planck-Straße 2
Sonntag, 3. Januar
 10 Uhr: Gottesdienst zur Jahreslosung in der Bodelschwigh-Kirche

Katholische Kirchengemeinde Christus Erlöser
 Hufenweg 19
Donnerstag, 31. Dezember
 18.30 Uhr: Heilige Messe
Freitag, 1. Januar
 18.30 Uhr: Andacht
Sonntag, 3. Januar
 11.15 Uhr: Heilige Messe

Leuchtfleur-Gemeinde Preetz
 Kührener Straße 2
Sonntag, 3. Januar
 10.30 Uhr: Gottesdienst

PLÖN

Ev.-luth. Kirchengemeinde Plön Nikolaikirche
Sonntag, 3. Januar
 10 Uhr: Gottesdienst

Osterkirche
Donnerstag, 31. Dezember
 17 Uhr: Gottesdienst

Kirche zu Niederkleveez
Donnerstag, 31. Dezember
 18 Uhr: Gottesdienst
Sonntag, 3. Januar
 10 Uhr: Gottesdienst
Mittwoch, 6. Januar
 19.30 Uhr: Frauenkreis

Lutherkirche Kleinmeinsdorf
Donnerstag, 31. Dezember
 17 Uhr: Gottesdienst

Arzt-Notdienst

Plön/Preetz
 Der ärztliche Bereitschaftsdienst bei akuten Gesundheitsproblemen ist außerhalb der üblichen Sprechstundenzeiten insbesondere an Wochenend- und Feiertagen unter der landesweit einheitlichen Rufnummer **116117** (kostenlos) zu erreichen. Die zentrale Anlaufpraxis ist die Klinik Preetz, Krankenhaus des Kreises Plön, Am Krankenhaus 5, 24211 Preetz. Öffnungszeiten: Montag, Dienstag und Donnerstag 19 bis 21 Uhr; Mittwoch und Freitag 17 bis 21 Uhr; Samstag, Sonntag und an Feiertagen 10 bis 13 Uhr und 17 bis 21 Uhr.

Standortärztlicher Bereitschaftsdienst der Bundeswehr Kreis Plön:
 Marinesanitätsstaffel Plön, Ruhleben 30, Plön, Tel. 04522/7650.

Bereitschaftsdienst der Zahnärzte:
 Der Bereitschaftsdienst der Zahnärzte in Plön und Umgebung für das kommende Wochenende (von Freitag, 15 Uhr, durchgehend bis Montag, 7 Uhr) ist unter dem Ärzte-Notruf für den Kreis Plön unter Tel. 04342/4142 zu erreichen.

PLÖN

Lutherkirche Kleinmeinsdorf
Sonntag, 3. Januar
 9.30 Uhr: Gottesdienst

Gemeindehaus, Markt 25
Mittwoch, 30. Dezember
 10 Uhr: Seniorenkantorei;
 19.30 Uhr: Erwachsenenkantorei
Donnerstag, 31. Dezember
 15 Uhr: Demenz-Gruppe;
 19.30 Uhr: Volkstanzkreis
Mittwoch, 6. Januar
 10 Uhr: Seniorenkantorei;
 19.30 Uhr: Erwachsenenkantorei

Gemeindehaus Ulmenstraße
Sonntag, 3. Januar
 11 Uhr: Gottesdienst

Gemeindesaal, Steinbergweg 20
Donnerstag, 31. Dezember
 9.45 Uhr: Bibelgesprächskreis

Gemeinschaft in der Evangelischen Kirche
Gemeindehaus, Ulmenstraße 2
Sonntag, 3. Januar
 11 Uhr: Gottesdienst und parallel Kinderprogramm

Katholische Kirchengemeinde St. Antonius
 Brückenstraße 15
Freitag, 1. Januar
 10.30 Uhr: Heilige Messe
Samstag, 2. Januar
 17.30 Uhr: Abendandacht
Sonntag, 3. Januar
 9.30 Uhr: Heilige Messe
Dienstag, 5. Januar
 9 Uhr: Eucharistiefeier

MALENTE

Ev.-luth. Kirchengemeinde Malente
Maria-Magdalenen-Kirche
Donnerstag, 31. Dezember
 9.30 Uhr: Gottesdienst;
 17 Uhr: Jahresschluss-Gottesdienst
Sonntag, 3. Januar
 9.30 Uhr: Gottesdienst mit Abendmahl

Gemeindehaus
Dienstag, 29. Dezember
 15-17 Uhr: Handarbeitskreis
Mittwoch, 30. Dezember
 18.30-20 Uhr: Töpfern für Erwachsene
Dienstag, 5. Januar
 15-17 Uhr: Handarbeitskreis
Mittwoch, 6. Januar
 18.30-20 Uhr: Töpfern für Erwachsene

Christliche Gemeinschaft
 Königsberger Straße 38
Montag, 28. Dezember
 Hauskreise zu erfragen unter 04523-7509 oder 3191
Mittwoch, 30. Dezember
 18 Uhr: Bibel- und Gebetsstunden
Sonntag, 3. Januar
 11 Uhr: Gottesdienst mit Kindergottesdienst

MALENTE

Mittwoch, 6. Januar
 15 Uhr: Kaffeestube;
 18 Uhr: Bibel- und Gebetsstunden

Katholische Kirchengemeinde St. Marien Bad Malente
Dienstag, 29. Dezember
 14.30 Uhr: Rosenkranzgebet;
 15 Uhr: Gottesdienst
Samstag, 2. Januar
 18 Uhr: Eucharistiefeier
Dienstag, 5. Januar
 14.30 Uhr: Rosenkranzgebet;
 15 Uhr: Gottesdienst

Apotheken-Notdienst

Die nächsten zwei notdienstbereiten Apotheken für Preetz und Plön: jeweils von 8:00 Uhr des angegebenen Tages bis 8:00 Uhr des Folgetages

Mittwoch, 30. Dezember 2015
 Prinzen-Apotheke, Eutiner Str. 17 - 18, 24306 Plön, 04522-760576
 Linden-Apotheke, Plöner Str. 28, 23623 Ahrensböök, 04525-2199

Donnerstag, 31. Dezember 2015
 Sonnen-Apotheke, Lübecker Str. 2, 23701 Eutin, 04521-2123
 Philippus-Apotheke, Seebrookswiese 4, 24222 Schwentinal
Freitag, 1. Januar 2016
 Kur-Apotheke, Schillener Str. 2, 24306 Plön, 04522-760869
 Förde-Apotheke, Ivensring 19, 24149 Kiel, 0431-202017

Samstag, 2. Januar 2016
 Löwen-Apotheke am Markt oHG, Markt 10, 24211 Preetz, 04342-71550
 Allstadt-Apotheke, Küterstraße 2, 24103 Kiel, 0431-978159

Sonntag, 3. Januar 2016
 Apotheke Lübsches Tor, Lübecker Str. 3, 24306 Plön, 04522-2275
 Apotheke am Rathaus, Zum See 2, 24223 Schwentinal, 04307-7001

Montag, 4. Januar 2016
 Schloss-Apotheke, Markt 15, 24306 Plön, 04522-7074
 Fleethörn-Apotheke, Knooper Weg 44, 24103 Kiel, 0431-554381

Dienstag, 5. Januar 2016
 Apotheke am Neuen Markt, Freischützstr. 3, 23701 Eutin, 04521-71731
 Bebelplatz-Apotheke, Bebelplatz 11, 24146 Kiel, 0431-781718

Mittwoch, 6. Januar 2016
 Ring-Apotheke, Elisabethstraße 49, 24143 Kiel, 0431-731803
 DocMorris Apotheke im real-, Raisdorf, Mergenthalerstr. 13 - 21, 24223 Schwentinal, 04307-938800

Zentrale Apotheken-Notdienst-Auskunfts-Nummer:
 Vom Handy alle Netze ohne Vorwahl (69 Cent/Minute) Tel. 22833
 Vom Festnetz (kostenfrei) Tel. 0800-0022833

Pflege24Nord 

24-Stunden-Betreuung in Ihrem eigenen Zuhause!
 Individuelle Betreuung!
Die bezahlbare Alternative zum Pflegeheim!
Tel.: 0 45 61 / 52 56 01
www.pflege24nord.net

Familienanzeigen

Michel Böttcher

*24.12.2015 • 3290 g • 53 cm



Wir freuen uns sehr über die
Geburt unseres Sohnes

**Nele Schwartz und
Sven Böttcher**

Herzlichen Dank an unsere
Hebamme Magda Skubarz und
an das Preetzer Klinikteam.

Christoph

*27.12.2015
54 cm
3470 g



Willkommen im Leben!
Wir freuen uns über unseren Sohn.

**Anastasia und Florian
Joost**
und die grosse Schwester Vivien
Kalübbe

Ein dickes Dankeschön der Klinik
Preetz für die herzliche Betreuung!

JETZT SIND WIR KOMPLETT!

Fritz

* 14.12.2015 • 4000 g • 53 cm

Mit dem großen Bruder Fiete
freuen sich die Eltern

FLORIAN & NINA BEITZ



Segen für das neue Jahr

Preetz (t) Vom 2. bis 4. Januar 2016 sind in Preetz und Umgebung wieder die Sternsinger unterwegs. Nach einem Aussendungsgottesdienst am Samstag, den 2. Januar 2016 um 14.00 Uhr in der Stadtkirche, machen sich 70 Kinder in 16 Gruppen auf den Weg. Sie singen an den Haustüren Lieder und schreiben den Segen 20 * C + M + B * 16. „Christus mansionem benedicat“, „Christus segne dieses Haus“ über die Türen. Mit einer Spende können Sie Kinder in Not unterstützen, in diesem Jahr die Kinder in Bolivien.

Die Sternsinger, verkleidet als die Heiligen Drei Könige Caspar, Melchior und Balthasar sind zu folgender Zeit unterwegs: Samstag 02.01.2016, nachmittags: Finnsiedlung, Wundersche Koppel, Glindskoppel, Wischkamp, Moritz-Schreiber-Straße, Mühlenberg, Klosterhof, Holstenweg, Fußsteigkoppel, Danziger-Straße, Neubaugebiet Rethwischer Weg,

Preetz-Süd (nördliche Teile), Ragniter Ring, Klosterstraße, Kieler Straße, Pohnsdorf, Raisdorf. Sonntag 03.01.2016, nachmittags: Brunnenweg, An der Bergbrauerei Preetz-Süd, Schellhorn, Sophienhof, Trent, Wielen, Kühren, Nettelsee, Löptin, Rastorf, Rethwisch, Selent und Waken-dorf. Montag 04.01.2016, vormittags: Seniorenheime, Krankenhaus. Montag 04.01.2016, nachmittags: Preetz Innenstadt, Finnsiedlung (rund um die katholische Kirche).

Wer von den Sternsängern besucht werden möchte, kann sich bei Heidi Schooltink unter der Telefonnummer 04342-800514 registrieren lassen. Rückfragen an Pastor Christoph Pfeifer, Rufnummer 04342 7991151. Alle, die schon vergangenes Jahr dabei waren, brauchen sich nicht erneut anzumelden. Umfangreiches Informationsmaterial zur Sternsingeraktion unter www.sternsinger.org.

Haushaltsplan 2016 der Kirche

Preetz (t) Der Haushaltsplan 2016 des Kirchengemeindevorstandes Preetz/Raisdorf/Selent-Friedhofswesen liegt vom 4. Januar bis zum 1. Februar 2016 im Kirchenbüro der Kirchengemeinde Preetz, Kirchplatz 8, und im Friedhofsbüro, Friedhofsdamm zur Einsicht aus. Der Haushalts-

plan 2016 der evangelisch-lutherischen Kirchengemeinde Preetz kann vom 4. Januar bis einschließlich 1. Februar 2016 im Kirchenbüro eingesehen werden. Die Öffnungszeiten sind Montag u. Freitag v. 9 bis 12 Uhr, Dienstag u. Donnerstag v. 10 bis 12 Uhr u. Mittwoch v. 15 bis 18 Uhr.

Lichtergottesdienste

Preetz (t) Die Lichtergottesdienste mit Pastorin Dr. Katrin Gelder von der evangelisch-lutherischen Kirchengemeinde Preetz findet am Sonntag, 3. Januar um 9.30 Uhr in der Stadtkirche und um 18 Uhr in der Bodelschwing-Kirche statt. Die Advents- und Weihnachts-

zeit ist eine Zeit der Kerzen. Sie weisen hin auf Christus, das Licht der Welt. Im neuen Jahr gerät die Weihnachts-Botschaft allzu schnell in Vergessenheit. Deshalb ist es eine alte Tradition, im Januar Lichtergottesdienst zu feiern. Auch in diesem Jahr wird diese Tradition gerne aufgegriffen.

Seniorenfrühstück im Bugenhagenhaus

Preetz (t) Am Dienstag, 5. Januar um 9 Uhr findet im Bugenhagenhaus das Seniorenfrühstück in geselliger Runde statt. Die evangelisch-lutherische Kirchengemeinde Preetz freut sich über

alte und neue Teilnehmer, die Freude an einem gemeinsamen Frühstück haben. Interessierte sollten sich bei den Seniorenveranstaltungen unter 04342-7991153 anmelden.

Studienreise ins Heilige Land

Preetz/ Kreis Plön (t) Unter dem Titel „Shalom Israel“ bieten die Volkshochschulen im Norden in den Osterferien vom 29. März bis 9. April 2016 eine hochinteressante Studienreise ins Heilige Land an. Schmelztiegel der Religionen, Pilgerstätte für Gläubige und Geschichtsinteressierte und immer im Brennpunkt des Weltinteresses – das ist Israel. Auf dieser Reise vom kosmopolitischen Tel Aviv bis zum religiös geprägten Jerusalem lernen die maximal 18 Teilnehmer alle Facetten kennen: Biblische Schauplätze, antike Paläste und einzigartige Naturphänomene wie das Tote Meer. Dazwischen bleibt

Zeit für Ruhe und Entspannung. Auf dieser erstmalig über die Volkshochschulen angebotenen Gruppenreise erhalten die Gäste einen authentischen Einblick in den Alltag der Menschen und erleben spannende Begegnungen mit Israelis und Palästinensern. Es sind nicht nur eine Wanderung in der Wüste Negev und im Wadi Avdat vorgesehen, sondern auch eine Übernachtung in einem traditionellen Kibbuz. Die Reise wird mit Lufthansa-Flügen und deutschsprachiger Reisebegleitung ab/bis Hamburg angeboten. Weitere Informationen bei der jeweiligen VHS oder unter Tel. 04642 925750



**SONNTAG
GEÖFFNET**

03. JANUAR 2016
12-17 UHR

OSTSEE SCHWENTENTAL
Der Norden kauft ein! **PARK**

**NUR
BIS DIENSTAG**

**5.1.
2016**

20% RABATT AUF ALLES BEREITS REDUZIIERTE!

Ausgenommen ist die Marke Mango, der Rabatt wird zusätzlich an der Kasse abgezogen,
nicht mit anderen Rabatten kombinierbar, keine nachträgliche Vergütung möglich.



KIEL · CITTI-PARK
SCHWENTENTAL · OSTSEEPARK
2 x LÜBECK · FLENSBURG · HANNOVER

in-cb.de

cbmode.de

Verbraucher-Informationen

CAMP DAVID

CMP
FULL CAMPAGNOLO

Deeigual

ESPRIT

JACK & JONES

Levi's

khujo™

naketano
BRAVE NEW WORLD

ONLY

CARTOON

Pepe Jeans
LONDON

s.Oliver
DENIM

Street One

TOM TAILOR
EST. 1986

VERO MODA

u.v.m.