

# „Welt-Kunst am Öresund“ mit Louisiana-Kunstmuseum

**Eutin** (t). Eines der berühmtesten Kunstmuseen der Welt in einmaliger Lage am Öresund nördlich Kopenhagens erwartet die Reporter-Leser am Sonntag, 12. Januar. Die Busfahrt führt direkt ab Eutin zum genussvollen Kunst-Erlebnis der Extraklasse mit einmaligen Ausstellungen, atemberaubender skandinavischer Architektur und maleri-

schen Parks und Gärten direkt am Öresund mit ausreichend Freizeit (Eintritt zahlbar vor Ort!). Auf der Rückreise erfolgt ein Besuch des weltberühmten „Königs-Domes“ in Roskilde inklusive Eintritt in traumhafter Lage am Roskilde-Fjord, wo die Leser im Herzen der Altstadt Freizeit zum Dom-Rundgang finden.

Die Hin- und Rückreise erfolgt mit den Scandlines-Großfahrten via Vogelfluglinie. Das Komplett-Paket ist zum Sonderpreis von 69,95 Euro, das sich ideal als Weihnachts-Geschenk eignet, ab sofort bei den Reporter-Leser-Reisen in Eutin unter Telefon 04521-701130 oder direkt online auf [leserreisen.der-reporter.info](http://leserreisen.der-reporter.info) buchbar.

# der reporter



Das Familienwochenblatt für Eutin, Malente und Umgebung

am Wochenende

[www.der-reporter.info](http://www.der-reporter.info) · Tel. 0 45 21 / 70 11-0

Samstag, 23. November 2024

Eutin/Malente Ausgabe Nr. 47 WE

Die Gröön-Lüüd ziehen unter das Dach der Bürgerstiftung – Seite 8

## Grüne Vorweihnachtsfreude verschenkt



Mit dem Aufstellen einer Weihnachtstanne beginnt in vielen Kitas und Einrichtungen die Freude auf den Advent und das Fest. Die Familie Voß in Zarnekau hat dafür auch in diesem Jahr die passenden Bäume verschenkt. Aus der St. Laurentius-Kita in Süsel kamen Daniela Pape (li.) mit Lilly und Anton, Jessica Blunck-Weidemann (hinten li.) mit Luis (im schicken Neongelb), Ann-Kristin Fenske mit Mila (re.), Sven Obst mit Felix und Erzieherin Leya Munzel, um den Baum für ihren Kindergarten gemeinsam auszusuchen.

Lesen Sie mehr auf Seite 3.

Foto: Jabs

**Mobile Fußpflege + Massage**  
 *Jurgita*  
 Tel.: 01727194092

DAMEN **CALIDA** HERREN  
**20% Rabatt**  
 auf das gesamte **CALIDA-Programm!**  
 – Gültig bis 24.12.2024 –  
**JEANS Anton Roth**  
 Bad Malente · Bahnhofstraße 52  
 Tel. (0 45 23) 36 62

  
**AKTUELLE EMPFEHLUNGEN**

- Bauernhähnchen & Perlhühner
  - Weide-Bronzeputen
  - Kasseler & Kohlwurst
  - Krustenbraten
- Enten & Gänse AUS FREILANDHALTUNG
- Wildfleisch AUS HIESIGEN REVIEREN

**HOFLADENZEITEN**

DONNERSTAG	14 - 18 UHR
FREITAG	9 - 12 UHR & 14 - 17 UHR
SAMSTAG	9 - 12 UHR

 ONLINE BESTELLEN

**DENKEN SIE AN IHRE VORBESTELLUNGEN ZU WEIHNACHTEN!**  
[WWW.BAUERSCHRAMM.DE](http://WWW.BAUERSCHRAMM.DE)  
 SCHWIENKUHLEN 28 | 23623 AHRENSBÖCK | TEL. 04525 - 1812

  
 Trauerfloristik von der Floristin vor Ort  
 Katja Damlos  
[www.blume-pur.de](http://www.blume-pur.de)

  
 Style trifft auf Komfort  
 Styletto IX vereinen modernste Hörgerätektechnologie mit elegantem Design  
  
 Kompetente Beratung finden Sie hier :  
**Dr. PISTOR**  
 Meisterbetrieb **Hörakustik**  
**Peterstraße 19**  
**Eutin Tel.: 04521/3181**



## Teil 5

## Die „Stunde Null“

Einen Eutiner mit spannendem Lebenslauf durch historisch bedeutsame Zeiten zu begleiten, das hat sich Regine Jepp (Büro für Eutiner Stadtgeschichte) mit ihren Ausführungen über Karl Knickrehm vorgenommen. In ihren Schilderungen wird das Große im vermeintlich Kleinen lebendig. Wer sich für Eutins Stadtgeschichte interessiert, findet in Jepps Buch „Die Geschichte der Eutiner Arbeiterbewegung“ vertiefte Fakten. Und jetzt geht es an dieser Stelle weiter mit Karl Knickrehm: Unmittelbar nach dem Zweiten Weltkrieg gelten nahezu alle be-

nen] in Eutin die DRK-Kreisstelle bestehen und weiterarbeiten. Herr Karl Knickrehm, der als altes SPD-Mitglied als politisch nicht belastet galt, fungierte als Bereitschaftsdienstleiter, unterstützt von Frau Petersen. Schon am 6. Juni 1945 bat Knickrehm den Eutiner Bürgermeister umgehend um eine alphabetische Liste aller in Eutin untergebrachten Flüchtlinge. Dieser Bitte, die der Bürgermeister mit der Randbemerkung versah: »die verlangen etwas viel«, konnte die Verwaltung nicht entsprechen, sie gab lediglich die Zahl der Flüchtlinge in Eutin mit ca. 10.000 an

**Angler-Ausweis Karl Knickrehms aus dem Jahr 1947**

stehenden Vereine und Verbände als politisch belastet, doch die Militärregierung muss auf das Elend der Flüchtlinge und Vertriebenen reagieren und so hat das DRK Glück. Lassen wir doch noch einmal Erich Zander erzählen: „Die Militärregierung ließ daher [aufgrund der zahlreichen Flüchtlinge und der Vertriebe-

und bot Einsicht in die im Rathaus vorhandenen Listen an. ... Mit dem Landesverband in Kiel stand der Eutiner Kreisverband der unter der Leitung von Karl Knickrehm und Frau Petersen reibungslos aus der DRK-Kreisstelle Eutin der nationalsozialistischen Zeit hervorgegangen war, in enger Verbindung.“ Im Juli 1947

**Wochenmarkt unmittelbar nach Ende des Zweites Weltkrieges****Am 12. Januar 1949 Paula und Karl feiern ihre Silberhochzeit**

wird Karl Knickrehm gemeinsam mit Dr. Harms und Frau Petersen in den sechsköpfigen Kreisvorstand des DRK gewählt.

Karl Knickrehm fängt also in der so genannten „Stunde Null“ genau dort an, wo er vorher aufgehört hat, mit caritativem, gesellschaftlichem Engagement. Bei der Gestaltung des Übergangs der Diktatur zu einem demokratischen Staat steht er an vorderster Stelle.

Das Jahr 1949 beginnt für die Eheleute Knickrehm mit einem freudigen Ereignis. In dieser Zeit

bereits Mitte der 1930er Jahre dem Angler-Verein beigetreten, im Jahr 1947 erneuert er seine Mitgliedschaft, bis zum Jahr 1964 werden fleißig monatlich Beitragsmarken geklebt.

Karl Knickrehm ist bereits kurz nach seinem Lehrabschluss am 1. August 1914 in eine Gewerkschaft eingetreten. Zu dieser Zeit geht das Engagement in der SPD in der Regel Hand in Hand mit einer gewerkschaftlichen Funktion. 1954 wird er für 40-jährige Mitgliedschaft geehrt. Allerdings hat Karl Knickrehm – wahrscheinlich

**Flüchtlinge im Schloss 1945 (Urbahns)**

des Aufbruchs feiern Sie ihre Silberhochzeit. Dazu erhält das Ehepaar einen besondern Glückwunsch. Der Landrat des Kreises Eutin, Walther Cordts, gratuliert schriftlich. Zum feierlichen Anlass lassen sich die beiden fotografieren.

In seiner Freizeit, man glaubt kaum, dass dafür noch viel Raum ist, angelt Karl Knickrehm. Er ist

nach dem 2. Weltkrieg – seine Schuhmacherei nicht mehr aufgenommen, sondern ist beim Kreis Eutin in den öffentlichen Dienst eingetreten. Fortan arbeitet er als Gesundheitsaufseher bis zu seinem Eintritt in den Ruhestand. Aus diesem Grund erfolgt die Ehrung 1954 auch durch die Deutsche Angestellten Gewerkschaft DAG.

# Mit Tilda Tannenbaum auf Weihnachtskurs

03

## Bei Familie Voß in Zarnekau erhielten Kitas und Einrichtungen ihre Weihnachtsbäume

**Eutin (aj).** In Sachen Weihnachtsbaum kann man bei Familie Voß in Zarnekau aus dem Vollem schöpfen: Hochgewachsen und dicht, praktisch kompakt und mit viel Platz für Schmuck, Nordmanntanne oder duftende Blaufichte, bei Tim Voß und den Sei-

„Und das wollen wir natürlich fortsetzen“, betont Silke Becker, Lebensgefährtin von Tim Voß.

Am vergangenen Mittwoch war die Verkaufsfläche vor dem schönen Haupthaus also wieder fest in Kinderhand. Eine Reihe von Kitas hatte

Gruppen geschickt, das Kinderzentrum Pelzerhaken war gekommen, genau wie ein Vertreter der Wohngruppe des Kinder- und Jugendhilfe-Verband Ostholstein (KJHV).

Ihr Auftrag: Unter den vielen Bäumen passende Exemplare für die jeweilige Einrichtung auszusuchen. Kein Problem: „Felix hat schon drei Bäume gefunden“, bemerkte Papa Sven Obst mit Augenzwinkern. Sein Sohn besucht die St. Laurentius-Kita in Süsel, wo Weihnachten natürlich etwas Besonderes ist: „Die Kinder basteln Kugeln und täglich wird

eine an den Baum gehängt, so dass der am Ende richtig schön geschmückt ist“, erzählte Elternvertreterin Jessica Blunck-Weidemann, die ihren sechsjährigen Luis begleitete. Daniela Pape war selbst ein St. Laurentius-Kindergartenkind, heute fühlen sich ihre

Lütten Lilly und Anton dort wohl: „Wir sind totale Weihnachtsfans und freuen uns schon darauf, die Kugeln zu basteln“, verriet sie. Kein Wunder also, dass auch die Baumauswahl schnell erfolgreich zum Abschluss kam. Für Mila war nur ein Baum interessanter: Mit großen Augen verfolgte die Zweijährige Tilda, der fröhlich Hände schüttelte und bereitwillig als Fotomodell zur Verfügung stand.

Linn aus der „Nesthäkchen“-Kita war mutig und wagte als eine der Ersten den Handschlag mit dem lustigen wandelnden Baum, in dem eine Freundin von Silke Becker steckte. Die Idee kam prima an. Auch Jule Landgrebe, Ergotherapeutin vom Kinderzentrum Pelzerhaken, trommelte ihre Schützlinge für ein Gruppenfoto zusammen. So viel Zeit musste sein, auch wenn sechs

Bäume ausgesucht werden mussten: „Die Kinder und Jugendlichen sind in der Regel vier Wochen bei uns und es ist besonders schön, die Bäume hier auszuwählen und sie dann zu schmü-

cken“, sagte sie.

Dafür, dass schon die Auswahl ein Erlebnis ist, sorgt Silke Becker mit viel Liebe: Es werden nicht nur Bäume eingenetzt und zum Teil auch ausgeliefert, es gibt auch wärmenden Kinderpunsch und Leckereien. Keine Frage, die



**Linn war nicht die Einzige, die sich an diesem Nachmittag für Tilda Tannenbaum begeisterte.**

nen gibt es Bäume für alle Räume. Und die Freude daran verschicken die Baumprofis alljährlich zum Auftakt der Saison an Kindergärten, Schulen und andere Einrichtungen. 60 Bäume sind in 2023 zum 60-jährigen Bestehen des Hofes abgegeben worden:



**Silke Becker steckt viel Herzblut in die Spenden-Aktion. Die kleinen Geschenke, die sie dafür bekommt, zieren auch in diesem Jahr ihren Kaminsims.**

Fotos: Jabs

Aktion liegt ihr am Herzen und das macht sie und die gesamte Familie Voß nicht nur zu einer tollen Weihnachtsbaumadresse, sondern zu echten Weihnachtsbotschaftern.

## Abend-Führung durch die aktuelle Sonderausstellung



**Käthe Kollwitz: Lithographie „Mütter“ aus dem Zyklus „Krieg“, Blatt 6, verworfene Fassung, 1919**

**Eutin (t).** Am Dienstag, 26. November, um 18 Uhr lädt das Ostholstein-Museum zu einer Abend-Führung durch die Ausstellung „Käthe Kollwitz (1867-

1945) – ‚Ruf und Aufruf‘ Werke aus fünf Jahrzehnten“ ein. Bei einem Rundgang durch die Ausstellung werden das Leben und das künstlerische Schaffen der bekannten Künstlerin Käthe Kollwitz erläutert, ausgewählte Zyklen, Bronzen und Grafiken

vorgezeigt sowie die Bedeutung einzelner Werke eingehend beleuchtet.

Käthe Kollwitz zählt mit ihren oft ernsten, teilweise scho-

nungslos realistischen, aber auch berührenden Lithografien, Radierungen, Kupferstichen, Holzschnitten und Plastiken zu den bekanntesten deutschen Künstlerinnen des 20. Jahrhunderts. Mit einer repräsentativen Auswahl aus dem Schaffen von

Käthe Kollwitz wird in der Ausstellung nicht nur ein retrospektiver Einblick in das Gesamtwerk der Künstlerin geboten, sondern auch die Entwicklung ihrer Weltanschauung vor dem Hintergrund der historischen Ereignisse widergespiegelt.

**WEINGEIST** Dänische Naschereien von Summerbird!

WIR BRINGEN GENUSS INS LEBEN

Der Weingeist lädt ein:

am Samstag 30.11. können Sie zwischen 11-16 Uhr feine dänische Naschereien von Summerbird verkosten! Kommen Sie einfach vorbei.

Alle Adventssamstage haben wir für das entspannte Weihnachtsshopping bis 18 Uhr geöffnet!  
- inklusive Glühweinausschank -

Markt 9 a (Küchenhaus) · 23701 Eutin · Fon 04521 - 776062  
GEÖFFNET: Di. - Fr. 10 - 18 Uhr · Sa. 9 - 13 Uhr

23. November 2024

der  
reporter

# Krankenhaus spendet für Eutiner Tafel

**Eutin** (t). Auch in diesem Jahr hat das Sankt Elisabeth Krankenhaus Eutin die Tradition fortgeführt, nämlich auf Weihnachtspost in Papierform weitgehend zu verzichten und stattdessen die Arbeit der Tafel Eutin zu unterstützen. Am Donnerstag übergab Geschäftsführer Dirk Beutin eine Spende in Höhe von 750 Euro an die zweite Vorsitzende des Vereins, Ingeborg Schläfke.

Diese nahm die Spende erfreut entgegen. Mit dem Geld sollen die Weihnachtstüten der Tafel-Kunden gefüllt werden. Der Verein unterstützt wöchentlich mehr als 1.000 Menschen mit Lebensmitteln. Seit Beginn des Ukraine-Krieges gibt es für Geflüchtete eine eigene Ausgabe, und auch in Malente gibt die Tafel Eutin einmal in der Woche Lebensmittel an Bedürftige aus. Insgesamt rund 60 ehrenamtliche Helfer unterstützen die Ausgaben aktiv oder holen die Lebensmittel-Spenden, die sogar aus Schleswig

oder Neumünster kommen, von den Geschäften und Unternehmen ab. Diesen guten Kontakten zu Supermärkten und Lebensmittel-Produzenten ist es zu verdanken, dass die Tafel Eutin bislang trotz gestiegener Ausgaben für Energiekosten und so weiter keinen Aufnahmestopp umsetzen musste und alle Bedürftigen zuverlässig versorgen kann.

**Derzeit läuft die Aktion „Der umgekehrte Adventskalender“ zugunsten der Tafel Eutin. Die Idee ist, 24 haltbare Lebensmittel, Süßes, Kosmetika und ähnliches in einer Kiste oder einem Karton zu sammeln und in der Woche vom 9. bis 14. Dezember in der Ausgabe im Hochkamp 45 in Eutin abzugeben. Die Mitarbeiter\*innen geben dieses weihnachtliche Extra dann umgehend an die Kundschaft weiter, die gerade in der festlichen Zeit den Mangel besonders spürt.**



Ingeborg Schläfke, zweite Vorsitzende der Tafel Eutin, freute sich über die 750 Euro Spende, die Geschäftsführer Dirk Beutin symbolisch übergab. Foto: hfr

- Anzeige -

## Reporter-Leser-Reisen:

Große Frühlings-Sonder-Reise zum Superpreis:

# Zur Sonnen-Insel Bornholm mit Direkt-Fähren

**Eutin** (t). Die weltberühmte Felsen-Insel in der Ostsee mit malerischen Fischereihäfen, traumhaften Sandstränden und den weltberühmten Rundkirchen erwartet die Reporter-Leser im blütenreichen Früh-Sommer vom

24. bis 27. April 2025 zur großen Entdecker-Sonder-Reise zum sehr günstigen Komplettpreis von nur 399,90 Euro.

Residieren werden unsere Leser in einmaliger Lage in einem zauberhaften Kiefern-Park im sehr



**Schnell und direkt: Mit den neuen Großfähren reisen die Probsteer-Leser via Rügen nach Bornholm und zurück.**

direkt ab Eutin ohne Einsammeltour die „Ostsee-Kreuzfahrt“ mit der modernen Direkt-Fähre von der Insel Rügen nach Rönne/Bornholm und zurück sowie drei Übernachtungen im Bade-Hotel mit reichhaltiger Halbpension, die kostenlose Nutzung von beheiztem Außenpool und Sauna im Hotel, eine große Insel-Rundfahrt mit fachkundiger Rei-

beliebten Bade-Hotel mit großem, beheiztem Außenpool und sehr großzügigen Hotel-Zimmern mit Balkon oder Terrasse in absolut ruhiger Lage am Meer und an einem der schönsten Sandstrände im Süden der Insel. Die deutschsprachige Hotel-Führung verwöhnt die Urlauber bei schon warmen Temperaturen zudem mit skandinavischem Gaumen-Kitzel vom Frühstücks-Buffet bis zu den leckeren Abend-Menüs oder großen Schlemmer- Buffets.

Zum großen Leistungspaket der Sonder-Reisen gehören neben der Fahrt im erstklassigen Fernreisebus

seilung zu den Höhepunkten Bornholms sowie gegen Aufpreis von 19,90 Euro am dritten Tag der erlebnisreiche Tagesausflug in die Insel-Hauptstadt Rönne mit Freizeit zum Stadtbummel und der Besuch der schneeweißen Traumstrände von Dueodde.

Anmeldungen sind ab sofort möglich im Leser-Reisen-Büro des Reporter-Verlages in Eutin täglich von 9 bis 13 Uhr unter Telefon 04521-7011-30, per E-Mail an leserreisen@der-reporter.info. oder per Direkt-Buchung im Internet auf unserer Homepage unter „leserreisen.der-reporter.info“.



**Ihre BIO-Weihnachts-Gans oder -Ente zum Fest**

**Bio-Geflügel aus nachhaltiger, regionaler Haltung, aufgewachsen auf unseren Feldern und Weiden.**

**Hochwertig & wohlschmeckend!**

**Unsere Preise: Ente 17,90€/kg, Gans 19,90€/kg**

Erhältlich jeden Do. und Fr. 14-19 Uhr  
in unserer Hofausgabe auf dem Obstgut Schönborn  
und am 23.12. von 12-19 Uhr | 24.12. von 9-12 Uhr

Vorbestellungen unter:  
bestellung@epöna-farming.de oder 0 45 21 / 8 26 83 60

[www.epöna-farming.de](http://www.epöna-farming.de)

# Ein Stückchen Weihnachtsfreude abgeben

## Die Klausberger „Bäckerslüüd“ spenden 2 Euro von jedem Butterstollen an die Eutiner Hospizinitiative

**Eutin (aj).** Noch eine Woche bis zum ersten Advent, bald werden die Lichter angezündet, die Wohnungen dekoriert und es beginnt die Zeit, die wie wohl keine andere dem Gefühl gehört: Der Vorfreude, der Geborgenheit, der Nähe – und der Trauer. „Für alle, die einen lieben Menschen verloren haben, oder die nicht wissen, ob man Weihnachten noch gemeinsam feiern können wird, ist es nicht die schönste Zeit, sondern die schlimmste“, sagt Bäckermeisterin Jana Klausberger und fährt fort: „Deshalb ist es so wertvoll zu wissen, dass es mit der Hospizinitiative Unterstützung gibt.“ Um zu dieser Arbeit beizutragen, geben die Klausberger „Bäckerslüüd“ von jedem verkauften Butterstollen 2 Euro an die Eutiner Hospizinitiative weiter. Am Preis ändert sich dabei für die Kund\*innen natürlich nichts, es ist eine Spende der Bäckerei. Wer sich anschließen möchte, kann es

direkt beim Einkauf in den aufgestellten Spendendosen klippeln (oder rascheln) lassen. Die Aktion läuft in allen Filialen: in Eutin am Markt und im familia-Markt und in Malente im Rewe-Markt. Ausliegende Flyer informieren über die Angebote der Hospizinitiative und die orangefarbenen Einkaufsbeutel tragen die wichtige Botschaft, dass niemand im Sterben, in Trauer oder Verzweiflung allein bleiben muss, in die weihnachtlichen Straßen. Dass auf diese Weise mit der Spende der Bäckerei die Arbeit der Hospizler\*innen ins Licht gerückt wird, ist weit mehr als ein Nebeneffekt: „Sterben und trauern gehören zum Leben. Und wir können noch mehr darüber reden“, meint Jana Klausberger. Gelegenheit dafür ist zum Beispiel im Rahmen des offenen Trauertreffs am Donnerstag, 12. Dezember, von 15.30 bis 17 Uhr in den Räumen der Hospizinitiative in der Albert-Mahlstedt-Straße



**Jana Klausberger (2.v.re.) unterstützt die Arbeit der Eutiner Hospizinitiative mit 2 Euro von jedem verkauften Butterstollen und reichlich Aufmerksamkeit – zur Freude von Detlev Seibler, Brigitte Maas und Christiane Tesnau vom Vorstand.**  
Foto: Jabs

## Das Schweigen brechen

**Ostholstein (t).** „Orange Day“ heißt der „Tag gegen Gewalt an Frauen“ in den englischsprachigen Ländern. Das haben Die

te, erhält in den Ladengeschäften ab dem 25. November außerdem Infomaterial, eine Postkarte, die das internationale „Signal for Help“ verbreiten soll und ab Mitte der Woche 100 attraktive und aussagekräftige „Stopp“-Pins, die man sich an die Kleidung heften kann. „Auch Männer können die Pins tragen oder sich mit dem Plakat zur Aktion auf Facebook oder Instagram abbilden“, sagt die Frauenbeauftragte der Eutiner Werkstatt, Katrin Schölzel. In den Werkstätten werden wie seit Jahren schon an diesem Tag gefüllte Brötchen-Tüten mit dem Aufdruck „Gewalt kommt nicht in die Tüte“ verteilt. Außerdem rundet eine Kampagne auf ihren Socialmedia-Kanälen die Aktionen von Die Ostholsteiner zu dem weltweit begangenen Thementag ab. So sollen auch die eigenen Mitarbeiter\*innen auf die Bedeutung des Themas hingewiesen werden.



**Frauenbeauftragte Katrin Schölzel (rechts) und die Unterstützerin der Frauenbeauftragten Gesa Gilbert zeigen den Pin und das Kampagnenplakat.**  
Foto: hfr

Ostholsteiner zum Anlass genommen, in den Schaufenstern ihrer Läden „Scandy“ in Eutin und „TalenteHaus“ in Oldenburg mit orangefarbener Dekoration und dem Kampagnenplakat des Jahres auf das Thema Gewalt gegen Frauen hinzuweisen. So unterstützen sie auch das diesjährige Motto „Das Schweigen brechen“, das darauf hinweisen soll, dass sich keine Frau, die Gewalt erfahren hat, verstecken muss. Wer sich weiter darüber informieren oder die Botschaft weitertragen möch-

20. Das Gebäck zum Gespräch steuert die Bäckerei bei. Wie wohltuend so ein Zusammensein wirken kann, erleben die Ehrenamtlichen immer wieder. Die Vorsitzende der Hospizinitiative, Brigitte Maas, ist entsprechend dankbar – für die Spende und für die Aufmerksamkeit: „Es liegen immer Anschaffungen an oder Fortbildungen müssen finanziert werden, deshalb freuen wir uns besonders über diese

nicht zweckgebundene Spende.“ Erfahrungsgemäß wandern rund 400 Butterstollen über die Ladentheke. Und wer sich fragt, warum ausgerechnet der Butterstollen ausgewählt wurde: Es ist das beliebteste „Bäckerslüüd“-Weihnachtsgebäck in Eutin und Umgebung. Informationen zur Hospizinitiative gibt es auf [www.hospizinitiative-eutin.de](http://www.hospizinitiative-eutin.de) und unter Telefon 04521-790776 (AB).

**DAS FUTTERHAUS EUTIN**  
Mo – Fr 9 – 19 Uhr | Sa 9 – 18 Uhr  
Plöner Landstraße 8-10  
23701 Eutin

Angebote gültig von  
Sa, 23.11. bis Sa, 30.11.24

**DAS FUTTERHAUS**

**WILDKIND**  
Naturnahe Premium-Nassnahrung für Hunde, nach dem Vorbild Wolf, viel Fleisch, getreidefrei, div. Sorten, 800 g Dose  
1 kg = ab 4,86

statt ab 4,89  
ab **3,89**  
bis zu **-20 %**

**Bosch High Premium Concept**  
Trockennahrung für Hunde, hergestellt ohne glutenhaltiges Getreide auf Basis von Frischfleisch, div. Sorten, 12,5 kg / 15 kg Beutel  
1 kg = ab 2,20

statt ab 31,99  
ab **31,99**  
**-10 €**

**animonda Vom Feinsten**  
Nassnahrung für Katzen, div. Sorten, 100 g Portionschale  
1 kg = 6,90, 1 l = 5,85

statt ab 0,89  
je **0,69**  
bis zu **-30 %**

**Perfect Fit**  
Trockennahrung für Katzen, div. Sorten, 650 g / 750 g Beutel  
1 kg = ab 4,39

statt je 3,99  
je **3,29**  
**-17 %**

Bei Abbildungen und Preisangaben sind Irrtümer und Druckfehler vorbehalten. Verkauf in haushaltsüblichen Mengen. Solange der Vorrat reicht. In Ausnahmefällen kann es vorkommen, dass einzelne Artikel nicht sofort zum Verkauf stehen bzw. in allen Märkten erhältlich sind. Änderungen in Form, Farbe und Dekor sind vorbehalten. Es handelt sich ausschließlich um Abholangebote.

# Die Stimmungen der vier Jahreszeiten

## Der Kalender 2025 des Malenter Kurparks ist auf dem Markt

**Bad Malente-Gremsmühlen (cb).** In dieser kalten und dunklen Jahreszeit erfreut bereits das Titelfoto des neuen Kalenders, der nun bereits zum 17. Mal von dem Verein der „Freunde des Kurparks e.V.“ herausgegeben wird, das Auge des Betrachters. Ein knallrot blühender Rhododendron lädt dazu ein, den Kurpark Malente auf 13 Fotos zu betrachten. „Auch wenn man zurzeit die eine oder andere Baustelle sieht, so gibt es sie dennoch im Malenter Kurpark, die ausgefallenen Pflanzen wie Blumenhartriegel und wilde Orchideen“, berichtet die Vereinsvorsitzende Julia Freese und weist darauf hin, dass sich ein Besuch der Parkanlage zu jeder Jahreszeit lohnt. „Die Freunde des Kurparks haben mit ihren



Mit 13 stimmungsvollen Fotos holt man sich den Kurpark ins Haus.  
Foto: Burgdorf

Fotografien die unterschiedlichen Stimmungen der vier Jahreszeiten eingefangen. Die Bilder haben sie kostenlos zur Verfügung gestellt, sodass der Erlös des Kalenders ganz für die Erhaltung und Verschönerung des Kurparks verwendet werden kann“, freut sich die Vorsitzende. Der Kalender ist bei der Tourismus- und Service GmbH Malente, dem Schreibwarengeschäft Errulat, bei Blumen Franck, im Pflanzencenter Buchwald in Krummsee und in der Buchhandlung Hoffmann in Eutin zum Preis von 7,50 Euro erhältlich. Wer es also beim besten Willen nicht schafft, den Kurpark persönlich zu besuchen, kann ihn sich mit dem Kalender für 2025 quasi in die eigenen vier Wände holen.

## Neue Spielkleidung für BSG-Jugendteam

**Eutin (t).** Insgesamt zwölf Fußballmannschaften der Ballspielgemeinschaft (BSG) Eutin nehmen in der Saison 2024/2025 am laufenden Spielbetrieb teil. Eine davon freut sich aktuell über neue Spielkleidung: die D1-Jugend. Für die Jungs aus dem Jahrgang 2012 sind ihre neuen Trikots „der Hammer“, denn auf dem Rücken tragen sie nun neben ihrem eigenen Namen stolz auch ihre Wunschnummer. Und wer sich im „großen Fußball“ etwas auskennt, entdeckt in diesem Nummernkreis auch die eine oder andere Rückennummer des jeweiligen Lieblingsspielers ... Möglich gemacht hat die neue Spielkleidung eine großzügige Spende von Birte Dose, Inhaberin von „Ben's Deli“ aus Malente, und Ehefrau von Co-Trainer Torben Dose. Ihr Lieferservice ist vielen



Sie freuen sich gemeinsam: Die D1-Junioren der BSG Eutin mit ihren Trainern Daniel Horstmann (links) und Torben Dose, dessen Ehefrau Birte Dose als Inhaberin von „Ben's Deli“ die neue Spielkleidung möglich gemacht hat.  
Foto: J. Lassen

# BEN'S Deli

## CATERINGSERVICE FÜR SCHULEN UND KINDERGÄRTEN

Lindenallee 14 · 23714 Bad Malente  
Tel. 0177 1976826 · MO. - FR. 11 - 15 Uhr

Kindern und Eltern in der Region Eutin/Malente gut bekannt, da sie hier Kindertagesstätten

und Schulen täglich mit frisch zubereitetem Mittagessen beliefern.

## „Die Bandfelder“ blasen zum Advent

**Kirchnüchel (t).** Der Förderverein St.-Marienkirche Kirchnüchel e.V. hat sich auch in diesem Jahr Freunde eingeladen, um Musikfreunden die Adventszeit zu versüßen. Am Freitag, 13. Dezember, tritt um 19 Uhr die klanggewaltige Big Band „Die Bandfelder“ in der

Kirchnücheler St.-Marienkirche auf. Mit Spielspaß und guter Laune swingen sie mit ihrem Publikum in die Weihnachtszeit. Der Eintritt ist frei, um Spenden wird gebeten. In der Pause laden die Veranstalter bei Getränken und kleinen Snacks zu launigen Gesprächen ein.

# 300 Retter und Helfer feierten im Brauhaus

07

## 12. Blaulichtparty erneut Besuchermagnet – Erlös geht ans Tierheim

**Eutin (tgr).** Es war die zwölfte Auflage der „Blaulicht-Party“ im Eutiner Brauhaus: Und das Interesse, wieder einmal mit anderen

haupt- und ehrenamtlichen Rettern und Helfern tanzen, klönen und feiern zu können, war an Sonnabend erneut groß.



**Organisator Wolfram Reuter war vollauf zufrieden.**

Fotos: Gründemann

Schon der Vorverkauf hatte dem Organisationsteam um den Polizisten Wolfram Reuter bereits Hoffnung auf eine erneut große Resonanz gemacht. „Wir haben zwar nicht ganz so viele Eintrittskarten wie im vergangenen Jahr verkauft, aber immerhin fast 200“, erklärte der Polizeihauptkommissar, der im Organisationsteam auf Unterstützung von Beschäftigten des Technischen Hilfswerks (THW), der Feuerwehr und der Rettungsdienste bauen kann. Letztlich waren es rund 300 Party-Besucher, die sich im Brauhaus eingefunden hatten, um einen fröhlichen Abend zu verbringen.

Gemeinsam mit Bürgervor-



**Bis vier morgens wurde getanzt und gefeiert.**

steherin Elgin Lohse (CDU) als Schirmherrin läutete Wolfram Reuter die ausgelassene Retter- und Helferbegegnung ein. Lohse würdigte das Engagement der haupt- und ehrenamtlichen Mitglieder der „Blaulichtfamilie“ und sprach Wolfram Reuter und seinem Team ihren Dank für die Organisation der inzwischen traditionellen Party aus. „Es ist wichtig, dass gerade Ihnen als Blaulichtfamilie die Gelegenheit für eine Begegnung und einen gemeinsamen unbeschwerten Abend ermöglicht wird“, sagte die Bürgervorsteherin. Dann konnte Marc Koch, der ebenfalls zum Organisationsteam der Blaulichtparty gehört, mit seinem „DJ-Kochi-Team“ loslegen. Schnell wurde es auf der Tanz-

fläche eng, und ein stimmungsvoller Abend nahm seinen Lauf. Erst gegen halb vier verließen die letzten Nachtschwärmer das Brauhaus. „Die Party war wie immer mega-gut, ein toller DJ und großartige Gäste, die bis zum Schluss ausgelassen getanzt haben“, freute sich Wolfram Reuter über abermals gelungenes Event, dessen Erlös für das Eutiner Tierheim gespendet wird. Zur Freude von Julia Kaden: „Jeden Tag kommen zahlreiche Tiere zu uns, die auf der Suche nach Schutz, Liebe und einem neuen Zuhause sind. Wir können diese Aufgabe nicht allein bewältigen und sind auf großzügige Unterstützung angewiesen“, sagte Kaden als Vertreterin des „Tierschutzvereins Eutin und Umgebung“.

## Gutes Ergebnis beim „Stadtradeln 2024“

**Eutin (t).** 17.604 zurückgelegte Kilometer, 148 Radelnde in 15 Teams, 2.252 Fahrten und drei Tonnen CO<sub>2</sub>-Ersparnis – das ist die Bilanz der diesjährigen Aktion „Stadtradeln“ in Eutin. „Das ist ein gutes Ergebnis“, zieht Bürgermeister Sven Radestock Bilanz. „Wir danken allen, die aktiv mitgemacht und die Kampagne für mehr Klimaschutz und Gesundheit unterstützt haben.“

Die Stadt Eutin hat sich bereits zum siebten Mal an der dreiwöchigen Kampagne des Klimaschutzbündnisses beteiligt. Die Fahrradaktion, bei der Kilometer online gezählt werden, wurde in den sozialen Medien, unter stadtradeln.de/eutin und auf der stadteigenen Homepage begleitet und beworben. Außerdem gab es eine Bürgersprechstunde zum Thema. „In Eutin als Stadt der kurzen Wege kann man die meisten Ziele bequem mit dem Fahrrad erreichen. Wir möchten so das Bewusstsein für den Klimaschutz wecken und zum Umstieg aufs Fahrrad motivieren“, sagt der Bürgermeister.

Gewonnen hat das Team „Vossis“, die Radelnden der Voß-Schule, sogar in zwei Kategorien: bei den Schulen und in der Gesamtwertung. Als Team mit dem besten Kilometerergebnis und den meisten Teilnehmenden schafften die 45 „Vossis“ 4.030 Kilometer in drei

Wochen. Bei den Betrieben liegt das Team Rettungswache Eutin mit 1.504 Kilometern und 13 Radelnden vorn. „Wir danken auch den Teams der Volksbank, der Sparkasse Holstein, des Reporter Eutin, Team Co-Working, Team Schultze und Team JungUndHübsch für ihren herausragenden Einsatz“, so Radestock.

In der Kategorie „Familie“ überzeugte das Team „Aktive Fissauer“ mit acht Radfahrern und 1.686 zurückgelegten Kilometern. Ein Dankeschön für den Einsatz geht auch an das Team „Doggy“. Bei den Parteien geht Platz eins an die Grünen mit sieben Aktiven und 1.163 Kilometern. Auch ein Team der Freien Wähler Eutin war dabei. In der Kategorie Vereine/Verbände hat das Forum Eutin 1.671 Kilometer mit fünf Aktiven erreicht. In der Kategorie „Ämter“ erzielte das städtische Bauamt mit fünf Radelnden 427 Kilometer.

„Wir danken weiterhin allen Aktiven, die sich an der diesjährigen Kampagne für Klimaschutz der Stadt Eutin beteiligt haben. Alle die angetreten sind, haben sowieso gewonnen – an Erfahrung, Spaß, Fitness und für die gute Sache“, heißt es aus dem Rathaus, das insbesondere auch dem Fahr-Rad-Laden Eutin von Inhaber Thomas Lutz, für die Unterstützung dankt.

**Herkelmann**  
BY HERKELMANN

**Werkstatt**  
BY HERKELMANN

Dein Fahrrad oder E-Bike hat 'ne Schraube locker?  
Die Bremse quietscht, der Antrieb knarzt? Licht kaputt?

**Unser Angebot bis 31.01.2025**  
Inspektion für dein Fahrrad: 50€  
Inspektion für dein E-Bike: 70€  
Hol-& Bringservice auf Anfrage

**Workshops**  
BY HERKELMANN

Erfahre mehr über dein Fahrrad /E-Bike in unseren Workshops! Infos unter:  
[www.herkelmannbikes.com](http://www.herkelmannbikes.com)

Herkelmann Bikes GmbH  
Am Rosengarten 7 in Eutin  
[www.herkelmannbikes.com](http://www.herkelmannbikes.com)  
04521-830 91 16

**LIENSFELDER LANDHOF**  
LIENSFELDER Landhof

**Sichern Sie sich Ihren Weihnachtsvorrat!**

**Mit unserer Kartoffel-Aktion nur am 23.11.2024 von 11 bis 14 Uhr**

**verschiedene Sorten**  
10 kg 7,- €  
2 x 10 kg 12,- €

**Bratwurst frisch vom Grill**  
2,50 €

**Wir freuen uns auf Ihren Besuch!**

Im Dorfe 2 | 23715 Liensfeld  
Tel. 0 45 27 - 4 62  
[www.liensfelder-landhof.de](http://www.liensfelder-landhof.de)

23. November 2024

der reporter

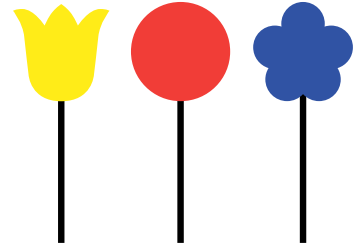
# „Gröön Lüüd“ ziehen unter das Dach Bürger-Stiftung Ostholstein

**Eutin** (t). Als gemeinnütziger, eingetragener Verein sind die „Gröön Lüüd“ dem komplexen Regelwerk des deutschen Vereinsrechts unterworfen. Der damit verbundene Aufwand hat den derzeitigen Vorstand zunehmend sehr beschäftigt. Wie auch bei anderen Vereinen sind leider keine Nachfolger für diese Vorstandsarbeit gefunden worden. Trotz mehrfacher Einladung war die Bereitschaft zum verbindlichen Engagement nicht vorhanden: „Daher haben wir beschlossen, den Vereinsstatus zum Ende des Jahres aufzugeben, um einen neuen organisatorischen Weg zu gehen“, teilt der Vorstand mit. Die Gröön Lüüd werden ab 2025

als ehrenamtliche Initiative unter dem Dach der Bürger-Stiftung-Ostholstein und dort innerhalb der regionalen Stiftung „Bürger-Stiftung-Eutin“ fortbestehen und sich ganz auf die Tätigkeit im Seepark konzentrieren.

Am Dienstag, 26. November, findet um 18 Uhr im Binchen, Albert-Mahlstedt-Straße 2a, eine außerordentliche Mitgliederversammlung statt. Anschließend laden die Gröön Lüüd um 19.30 Uhr alle interessierten Bürgerinnen und Bürger zu einem Filmabend ins Binchen ein. Gezeigt wird der deutsche Film „Der Geschmack von Apfeln“ über die Erinnerungen an Sommerfe-

rien bei der Großmutter und mit geheimnisvollen Geschichten der Tante. Das Besondere: Alles ist in der Nähe von Eutin mit sehr schönen Landschaftsaufnahmen gedreht. Der Eintritt zu diesem Kinofilm ist frei als Dankeschön an die Eutinerinnen und Eutiner für die Unterstützung der ehrenamtlichen Arbeit im Seepark. Über eine Spende freut man sich natürlich. Am Kinoabend und auch in Zukunft: „Wer unsere ehrenamtliche Arbeit schätzt, darf gerne weiterhin Spendengelder über die Homepage der Bürger-Stiftung-Eutin an das Projekt ‚Gröön Lüüd Eutin‘ überweisen“, so die Ehrenamtlichen, die zudem immer auf der Suche nach



## Gröön-Lüüd Eutin

Verstärkung sind: „Mitbürger, die mit uns zusammen ein Herz für den Seepark haben und sich unserer ehrenamtlichen Initiative praktisch anschließen wollen, sind uns immer willkommen!“

-Anzeige-

### Epona Farming auf dem Obstgut Schönborn:

## Nachhaltige Produkte aus der Region für die Region

**Eutin** (t). Regional.saisonal. ökologisch – so fasst das bio-zertifizierte Eutiner Unternehmen Epona seine Zielsetzung zusammen. Erfolgreich werden Handel und Gastronomie beliefert sowie die Verbraucher in der Region mit Abo-Boxen, über die Hofausgabe und auf Wochenmärkten versorgt.

Ein besonderes Highlight für die Weihnachtszeit sind die in Freilandhaltung aufgezogenen Bio-Gänse und Bio-Enten. Bestes Futter, saftiges Weidegras und die Haltung auf den Feldern und zwischen den Obstkulturen des Unternehmens Epona sind die Grundlage für die hervorragende Qualität.

Zusammen mit dem Angebot an



Beste Haltung ist ein Muss für die Bio-Gänse.

Foto: hfr

Rotkohl, Rosenkohl, Feldsalat und vielen weiteren Winterge-

müsen aus eigenem Bio-Anbau können Sie ein nachhaltiges und

regional produziertem Festessen genießen.

Erwerben Sie das tiefgefrorene Bio-Geflügel in der Hofausgabe! Diese ist donnerstags und freitags von 14 bis 19 Uhr geöffnet. Zusätzlich bietet Epona vor dem Fest Sonderverkaufstage am 23. Dezember von 12 bis 19 Uhr und am 24. Dezember von 9 bis 12 Uhr.

Die Preise für Bio-Enten liegen bei 17,90 Euro/Kilo, eine Ente wiegt etwa 3 Kilogramm. Bio-Gänse kosten 19,90 Euro/Kilo, eine Gans hat ein Gewicht von circa 4 bis 5 Kilogramm.

Bestellungen können unter Telefon 04521-8268360 oder per E-Mail an [bestellung@epona-farming.de](mailto:bestellung@epona-farming.de) aufgegeben werden.

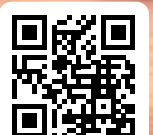
**nordish news**  
Dein persönliches Nachrichtenportal regional · schnell · aktuell

- ✓ Fehmarnsches Tageblatt
- ✓ Heiligenhafener Post
- ✓ „der reporter“ Eutin/Malente
- ✓ „der reporter“ Plön/Preetz
- ✓ „der reporter“ Oldenburg
- ✓ PROBSTEER
- ✓ KURIER am Wochenende
- ✓ Tipps aus der Region
- ✓ Boulevard
- ✓ Sport - regional und überregional
- ✓ Kultur
- ✓ Kino / TV
- ✓ Wirtschaft
- ✓ Politik
- und vieles mehr

Alle News täglich  
IN EINEM PORTAL!

Für  
5,,-  
EUR  
monatlich

Jetzt  
anmelden!





# ERÖFFNUNG

## LICHTERSTADT EUTIN

**25.11.24**  
18 Uhr Markt Eutin



09

23. November 2024

## Der Countdown für die „Lichterstadt 2024“ läuft

Die Objekte sind installiert, die Kabel verlegt, die Acts geplant: Alles steht bereit für die „Lichterstadt 2024“. Zur festlich-fröhlichen Eröffnung in der Stadtbucht am kommenden Montag, 25. November, um 18 Uhr sind Jung und Alt herzlich eingeladen. Nachdem die über 50 Lichtskulpturen auf dem anderthalb Kilometer langen Rundgang erleuchtet worden sind, beginnt ein kleines Rahmenprogramm, Überraschung inklusive.

Anschließend wartet die „Lichterstadt“ darauf entdeckt zu werden. Natürlich sind die beliebtesten Objekte wie die Kutsche

auf der Schlosswiese oder das Tanzpaar auf dem Marktplatz wieder dabei, es gibt aber auch Neues zu sehen. An der Michaeliskirche sind Noten platziert und entlang der Seepromenade zieren 1,60 Meter große Federn die Laternen – passend zur Fasanen-Lichtergruppe, die bereits zur „Lichterstadt“-Premiere 2022 an der Stadtbucht in Blickrichtung Fasaneninsel aufgestellt wurde.



Ab Montag, 18 Uhr, wird Eutin wieder strahlen.

Als Eyecatcher wird darüber hinaus eine Riesenwärmflasche, ein Gag des Ostsee-Holstein-Tourismus e.V. zur Bewerbung der Nebensaison, an der Stadtbucht platziert. Fotos und Videos sind ausdrücklich erlaubt und können auf Instagram und Facebook samt der Hashtags #historischlebendig #lichterstadteutin #eutintourismus #riesenwärmflasche #runiderriese #wärmy

### Das Programm um 18 Uhr:

- Kurze Eröffnungsrede inkl. Erleuchten aller Objekte | Stadtbucht
- Anschließend kleines buntes Rahmenprogramm mit Überraschung | Stadtbucht
- Ausklang mit Glühwein auf dem Weihnachtsmarkt | Am Schloss



Mit der „Lichterstadt“ wird auch der Weihnachtsmarkt am Schloss eröffnet. Fotos: Jabs

KOHNKE XL

Wir wünschen allen  
eine besinnliche  
Adventszeit!



Axel Kohnke

Am Stadtgraben 1  
23701 Eutin  
Tel.: 045 21 / 21 59  
www.kohnke-xl.de

Erst zum  
Einkaufsbummel  
zu uns  
und danach ein Bummel  
durch die  
Lichterstadt Eutin

Wir wünschen Ihnen  
eine gute Zeit!

50  
JAHRE  
familia

Familia Eutin, Plöner Landstr. 8-10, 23701 Eutin

der  
reporter

# ERÖFFNUNG

## LICHTERSTADT EUTIN

**25.11.24**  
18 Uhr Markt Eutin



## Wärmy schenkt täglich wärmende Momente

Die Riesenwärmflasche macht auch in Eutin Station

Bis zum 8. Dezember 2024 sind alle Eutiner\*innen und Besucher\*innen dazu eingeladen, sich an der Riesenwärmflasche „Wärmy“ täglich zwischen 15 und 22 Uhr in der Eutiner Stadtbucht aufzuwärmen. Dieses fünf Meter große Highlight bringt nicht nur Wärme, sondern auch viele besondere Momente. Die Einladung steht: „Wärmen Sie sich während des Einkaufsummels auf, genießen Sie ein heißes Getränk auf der Wärmy, machen Sie ein Familienfoto oder halten Sie kurz inne, um den Moment im weihnachtlichen Trubel zu genießen!“

Tipp: Wer wissen möchte, wie „Wärmy“ in unsere Gefilde ge-



Die Crew der Eutin Tourismus GmbH macht es vor: An kalten Tagen eignet sich „Wärmy“ hervorragend für eine erwärmende Pause.

Foto: N. Riedel / Eutin Tourismus

kommen ist, scannt einfach unseren QR-Code. Foto: hfr

### Mehr Infos und Fotos

Zu der Riesenwärmflasche

nordishnews

Einfach mit der  
Smartphonekamera  
scannen!



zertifizierter E-Bike Händler



Mit **BOSCH** E-Antrieben  
in der richtigen Spur!  
**E-Bike Kompetenz**

## Unser Weihnachtskracher

**20%  
Rabatt\***

\*gültig bis 24.12.2024



auf alle  
verfügbaren E-Bikes

Lübecker Str. 42, 23701 Eutin  
www.fahrradladeneutin.de

BEKLEIDUNG  
SCHUHE  
AUSRÜSTUNG



**Wir wünschen allen eine  
schöne Adventszeit!**

**DRAUSSEN ZU HAUSE**

**Jack  
Wolfskin  
-STORE-**

Peterstraße 10 · 23701 Eutin  
Montag - Freitag 10.00 - 18.00 Uhr  
Adventssamstage 9.00 - 16.00 Uhr

# ERÖFFNUNG

## LICHTERSTADT EUTIN

**25.11.24**  
18 Uhr Markt Eutin



11

23. November 2024

## Kein Highlight verpassen



- A Nachtwächter
- B Glanzlichter
- C Zeitreise
- D Ahnengalerie
- E Tanzpaar
- F Cembalo
- G Funkelnde Stars
- H Lichterstrauß
- I Märchenhafte Handwerkskunst
- J Strahlende Rosenbeete
- K Wegbegleiter
- L Goldregen
- M Eutiner Hoffier
- N Federleichte Begleitung
- O Himmelsboten
- P Lieblingsort
- Q Herrschaftliche Aussichten
- R Herzogliches Gespann
- S Musikalischer Übergang



Original  Sterne

**HERRNHUTER®**

Kunst & Kreativ

FACHMARKT FÜR KREATIVE 

eutin@kuk-markt.de | Telefon: 04521/8307340  
Weidestr. 32-34 | 23701 Eutin

Damit Sie Ihre Tour durch das strahlend schöne Eutin gut planen können, gibt es von der Eutin Tourismus GmbH einen Plan mit allen Glanzpunkten für die „Lichterstadt“. Und natürlich sind die Profis in der Tourist-Info Am Markt 19 auch ansonsten die Anlaufstation für alle Fragen rund um die „Lichterstadt“.

**Stolbergstr. 15 · Eutin**

# der reporter Reise-Geschenk-Ideen



## Welt-Kunst in Potsdam mit Barberini-Museum sowie Liebermann-Villa & „Alte Nationalgalerie“



Weltklasse-Kunst vom Feinsten genießen unsere Leser:innen bei der Sonder-Reise nach Potsdam und Berlin mit Europas derzeit spektakulärstem Kunst-Museum in Potsdam, dem Barberini-Museum mit der sensationellen, nagelneuen, großen Welt-Ausstellung „Wassily Kandinsky & Kollegen“. Die einmalige Bilderschau versammelt mehr als 100 spektakuläre Leihgaben-Kunstwerke von 30 Museen aus aller Welt. U.a. der TATE, des Guggenheim Museums New York und der National Gallery Washington. Außerdem lockt die in Europa einmalige Impressionisten-Ausstellung von Hasso Plattner im „Barberini“ mit über 100 Meisterwerken von Claude Monet, Auguste Renoir, Camille Pissarro u.v.a.

- Bereits am späten Vormittag des Anreisetages sind unsere Gäste exklusiv zu Gast in der weltberühmten Liebermann-Villa in Traumlage am Wannsee. Bei einer spannenden Audio-Guide-Führung mit dem Handy erfahren unsere Leser:innen viel Wissenswertes über die 154 ausgestellten Werke und finden Zeit zum herrlichen Garten-Bummel auf 7000 Quadratmetern des Villengeländes direkt am See.
- In der Bundeshauptstadt lockt sodann am Sonntag auf der Museums-Insel die „Alte Nationalgalerie“ mit der großen Sonder-Ausstellung „Kunst des 19. Jahrhunderts“ von Manet, Monet, Renoir, Degas, Cezanne sowie zahlreichen Werken von Max Liebermann. Bei allen drei Museen

nur  
**199,90**  
EZ + 59,-  
Euro

gelangen unsere Leser:innen ohne Warteschlangen inklusive Eintritt zu festen Zeiten in die Sonder-Ausstellungen. • Residieren werden die Gäste unserer Sonder-Reise im internationalen First-Class-Hotel mit großzügigem Schlemmer-Frühstück vom Buffet in der Schlösserstadt Potsdam in Best-Lage direkt am Templiner See mit Hallenbad und Sauna, die Busfahrt im 4-Sterne-Reisebus erfolgt direkt ab Heimatort. In allen 3 Museen sind die Eintrittsgelder im Reisepreis enthalten und unsere Leser:innen können direkt und ohne Warteschlangen zu festen Einlasszeiten die Museen mit unserem perfekten Leser-Reisen-Service besuchen.

• Reiseternin: • 15. - 16.02.2025 (Samstag & Sonntag)

## Oper Kopenhagen mit Weltklasse-Ballett und Kunst-Museum Louisiana



Traumhafter Ballett-Genuss & Welt-Kunst „vom Feinsten“ erwarten unsere Leser:innen bei der großen Verlags-Sonderfahrt nach Kopenhagen zum Top-Weekend-Termin. Höhepunkt des genussvollen Erlebnis-Weekends am Öresund ist der Besuch in der weltberühmten „Neuen Oper“ direkt am Hafen in einem der schönsten Opernhäuser Europas mit dem Erfolgs-Ballett „Dornröschen“ mit der weltweit umjubelten Ballett-Company des Königlichen Ballettes mit einer Bühnenbild-Gestaltung der ehemaligen dänischen Königin Margarethe und mit der großen Königlichen Staats-Kapelle im Orchestergraben. Ein Fest für alle Sinne auf höchstem Niveau und eine „klingende Weihnachts-Geschenk-Idee“ der Spitzenklasse.

Residieren werden unsere Leser:innen „First Class“ im internationalen Verwöhn-Hotel „Island Kopenhagen“ in Best-Lage direkt am Hafen und mit Top-Bewertungen bei HolidayCheck in exklusiven Designer-Zimmern mit stilvollem Komfort und einem großen skandinavischen Frühstücks-Buffet mit sehr reichhaltiger Spezialitäten-Auswahl.

- Zum großen Leistungspaket der Leser-Reise gehören neben der Busfahrt ab/bis Heimatort die Fährtour mit den Scandlines-Großfähren auf der Vogelfluglinie von Puttgarden nach Rödby und zurück sowie die Unterkunft im Top-Hotel mit Frühstücks-Buffet und viel Freizeit zum Shopping-Bummel am verkaufsoffenen Samstag und am verkaufsoffenen Sonntag bis 15 Uhr sowie die große Stadtrundfahrt am 1. Tag mit deutscher Reiseleitung zu den kulturellen Höhepunkten der Stadt und natürlich die Eintrittskarte für das Ballett „Dornröschen“ inklusive Hin- und Rück-Transfer zum Theater (Höherwertige Karten sind in allen Kategorien buchbar!) Zudem besteht für alle Kunst-Freunde am Sonntag die einmalige Möglichkeit zum Besuch des sensationellen Kunst-Museums „Louisiana“ in Best-Lage in Nord-Seeland direkt am Öresund inklusive Bus-Hin- und Rück-Transfer, der Eintritt ist vor Ort zahlbar.

• Reiseternin: • 22. - 23.02.2025 (Samstag & Sonntag)



nur  
**249,90**  
EZ + 99,- Euro

**Heiße Ecke**  
Musical

**Bus-Sonderfahrt nach Hamburg: „Heiße Ecke“ – Hamburgs-Kult-Musical im Schmidts Tivoli**

• Leistungen: Fahrt ab Heimatort, Eintrittskarte zum Musical.  
(Höherwertige Karten gegen Aufpreis buchbar!)

• Neue Zusatz-Termine:

• 15.01.2025 • 05.02.2025 • 19.02.2025

Komplettpreis  
nur: **69,90**

## Europas größtes Blasmusik-Festival: „Bremen Tattoo 2025“

Mit mehr als 700 Teilnehmern aus 10 Nationen mit einer weltweit einmaligen Musikshow der Spitzenklasse! Top-Orchester aus aller Welt, internationale Marsch-Musik sowie eine atemberaubende Show von Chören, Ballett, Tänzern und Gesangssolisten sowie großartigen Choreographien mit einer einmaligen Musik-Show der Nationen bei Europas größtem Blasmusik-Festival! Tages-Busfahrt im erstklassigen Fernreisebus ab Heimatort zur Nachmittags-Vorstellung um 15.00 Uhr oder 2-Tages-Reise mit City-Hotel / Frühstücks-Buffet und Eintrittskarte und Ausflug am 2. Tag nach Bremerhaven.



nur  
**89,90**

Tagesfahrt

nur  
**189,90**

2-Tages-Reise

Die  
Weihnachts-  
Geschenk-  
Idee!

• Reiseternin: • 18.01.2025 (Samstag / Tagesfahrt)  
• 18. - 19.01.2025 (2-Tages-Reise)



der reporter  
**Leser-Reisen**  


**Leser-Reisen-Telefon: 04521-701130**

**Leser-Reisen-Mail: [leserreisen@der-reporter.info](mailto:leserreisen@der-reporter.info)**

**Anmeldung Mo. – Fr. von 09 bis 13 Uhr**

**Jetzt auch online buchen**  
unter:  
[leserreisen.der-reporter.info](http://leserreisen.der-reporter.info)  
oder einfach QR-Code scannen



# Stärke Dein Herz! Herzschwäche erkennen und behandeln

**Eutin (t).** Auch in diesem Jahr stellt die Deutsche Herzstiftung wieder den gesamten November in das Zeichen der Herzgesundheit und informiert unter dem Motto „Stärke Dein Herz!“ über die Herzschwäche, ihre Symptome und die aktuellen Behandlungsmöglichkeiten. Das AMEOS Klinikum Eutin unterstützt die Deutsche Herzstiftung und lädt herzlich ein zu einem Vortragsabend am Mittwoch, 27. November, um 17 Uhr in die SeeLoGe am großen Eutiner See.

Rund vier Millionen Menschen in Deutschland leiden an Herzschwäche. Je früher die Krankheit erkannt wird, umso eher lässt sich der Verlauf bremsen. „Die Herzschwäche ist keine eigenständige Krankheit, sondern die Folge von verschiedensten Herzerkrankungen, die schließlich zu einer Schwächung der Pumpleistung führen. Häufigste Ursache ist eine koronare Herzerkrankung, also eine Verkalkung der Herzkranzgefäße, eine Arteriosklerose“, erklärt Dr. med. Kadir Yilmaz, Chefarzt der Klinik für Kardiologie im AMEOS Klinikum Eutin. „Auch ein bereits erlittener Herzinfarkt, ein jahrelanger Bluthochdruck, aber auch Krankheiten wie eine Herzmuskelerkrankung oder ein Herzklappenfehler können zu einer Herzinsuffizienz führen“, so der Facharzt für Innere Medizin mit dem Schwerpunkt Kardiologie und den Zusatzqualifikationen für Herzinsuffizienz und für Interventionelle Kardiologie

der Deutschen Gesellschaft für Kardiologie sowie für Hypertensiologie der Deutschen Hochdruckliga.

Eine Herzschwäche oder Herzinsuffizienz, so der Fachbegriff, kann Symptome wie Luftnot, Müdigkeit, schnellen Puls und Atem, Schwindelgefühl oder Wassereinlagerung (Ödeme) zum Beispiel im Bereich der Fußknöchel verursachen und führt meist zu einer eingeschränkten körperlichen Belastbarkeit. Bei einer Herzinsuffizienz schafft es der Herzmuskel nicht mehr, die benötigte Menge Blut durch den Körper zu pumpen und damit die Organe mit ausreichend Sauerstoff zu versorgen. Es kommt zu einem Rückstau in den Venen und in der Folge sammelt sich Wasser im Gewebe, es bilden sich Ödeme. Dieser Zustand kann sehr plötzlich innerhalb von Stunden oder Tagen eintreten – dann handelt es sich um eine akute Herzschwäche und einen medizinischen Notfall. Eine chronische Herzschwäche entwickelt sich dagegen allmählich, in der Regel über Monate oder Jahre.

Zur Diagnose: Mit Ultraschall, EKG und Herzkatheter Besteht der Verdacht einer Herzschwäche, überweisen Hausärzte für weitere Untersuchungen an eine Kardiologin oder einen Kardiologen, denn zur eindeutigen Diagnose der Herzschwäche und ihrer Ursache sind spezielle Untersuchungen notwendig. „Im AMEOS Klinikum Eutin können wir alle diagnostischen Unter-

suchungen durchführen – auch Herzkatheter-Untersuchungen zur Darstellung der Herzkranzgefäße, zur Messung der Druckwerte in den Herzkammern und zur Darstellung der Pumpfunktion des Herzens. Diese Messungen geben uns auch Rückschlüsse auf die Herz- und Klappenfunktion.“, erklärt der Herz-Kreislauf-Experte Yilmaz. Die Herzkatheter-Untersuchung wird in einem speziellen Röntgenraum, dem Herzkatheterlabor, durchgeführt und dauert ungefähr 30 bis 45 Minuten.

„Noch immer glauben viele Menschen, dass ein „schwaches Herz“ eine normale Alterserscheinung ist und zum Älterwerden dazu gehört. Doch eine präzise Diagnostik zur Ursachenfindung und eine frühe und konsequente Therapie sind wichtig, um ernste Folgen zu verhindern oder zumindest hinauszuzögern“, sagt Dr. med. Kadir Yilmaz und rät: „Achten Sie auf Veränderungen, denn niemand kennt Ihren Körper besser als Sie selbst!“

Wissen hilft Überleben: Herzgesundheit unterstützen  
In den Herzwochen 2024 der

Deutschen Herzstiftung werden Yilmaz und seine Kollegen und Kolleginnen über die Herzschwäche informieren und laden Interessierte, Betroffene sowie deren Familien und Freunde zu einem Vortrag ein: „Stärke Dein Herz! Herzschwäche erkennen und behandeln“. Das Ziel ist, dass möglichst viele Menschen die Warnzeichen, mit denen sich die Herzschwäche bemerkbar macht, erkennen und wissen, wie man der Herzschwäche entgegenwirken kann.

Schon durch kleine Änderungen unserer Lebensweise können wir unsere Herzgesundheit unterstützen. Zum Beispiel gehört dazu ein möglichst normales Gewicht, eine gesunde Ernährung, viel Bewegung und nicht zu rauchen. Was Sie sonst noch tun können, Neues aus der Wissenschaft und Medizin und wie man eine Herzschwäche erkennt und behandelt, erfahren Sie von Dr. med. Kadir Yilmaz und Dr. med. Marco Biallek sowie Lena Varnhorn und Dr. med. Maren Mielke am 27. November um 17 Uhr in der SeeLoGe Eutin.

## Einschränkungen im Fachbereich Soziales

**Eutin (t).** Im Fachbereich Soziales, Jugend, Bildung und Sport der Ostholsteiner Kreisverwaltung ist mit Einschränkungen zu rechnen. Denn vom 25. bis 28. November finden dort notwendige Arbeiten zur Aktualisierung des IT-Fachverfahrens statt. In dieser Zeit können keine Vorgänge bearbeitet oder Auskünfte erteilt werden. Betrof-

fen sind die Bereiche „Soziale Dienste der Jugendhilfe“, „Individualleistungen der Jugend- und Eingliederungshilfe“, „Hilfe zur Pflege“ sowie die Ämter für soziale Hilfen – unter anderem in Eutin. Anträge und Unterlagen können nach wie vor eingereicht werden, auch eine allgemeine Beratung ist in dieser Zeit weiterhin möglich.



## Stärke Dein Herz!

### Klinik für Kardiologie im AMEOS Klinikum Eutin Herzschwäche erkennen und behandeln

Unsere Fachvorträge richten sich an Interessierte, Betroffene sowie deren Familien und Freunde. Im Anschluss stehen die Vortragenden für individuelle Fragen gerne zur Verfügung.

**Was ist chronische Herzschwäche?** Diagnostik und Therapie

Dr. med. Kadir Yilmaz, MBA, FESC, Chefarzt der Klinik für Kardiologie

**Ein Schrittmacher steigert die Herzleistung:** Resynchronisationstherapie

Dr. med. Marco Biallek, Leitender Oberarzt der Klinik für Kardiologie

**Schutz vor dem plötzlichen Herztod:** Der Defibrillator

Lena Varnhorn, Chefarztin der Klinik für Akut und Notfallmedizin

Eintritt frei:  
27. November 2024, 17:00 bis 19:00 Uhr  
SeeLoGe am Großen Eutiner See,  
Bleekergang 4-6, 23701 Eutin

Anmeldung erbeten bei:  
Dr. Britta Kubera  
E-Mail: britta.kubera@ameos.de  
Tel.: 0151 746 091 75

Vor allem Gesundheit

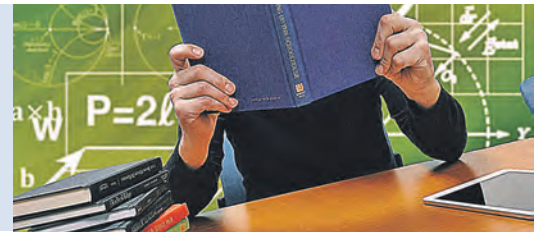
ameos.eu



**HAUSHALTSAUFLÖSUNG  
ENTRÜMPELUNG  
UMZÜGE  
HOUSEGUARD**  
0176 - 4420 1327  
MARKUS HOLLDORF - HERINGSDORF  
WWW.ENTRUEMPELUNGSSERVICE-SH.DE  
OSTHOLSTEIN - LÜBECK - HAMBURG

# AUSBILDUNG BERUF WEITERBILDUNG

DIE SONDERSEITEN FÜR  
DEINE BERUFLICHE ZUKUNFT



Offene Sprechzeiten für Berufstätige:

## Berufliche Veränderungen, Neu- oder Umorientierung im Job?

**Ostholstein** (t). Lebenslanges Lernen ist heutzutage wichtiger denn je. Die Arbeitswelt verändert sich immer schneller und

wird immer digitaler. Es gibt aber auch persönliche Gründe, die eine berufliche Veränderung mit sich bringen können. Die Berufsberatung im Erwerbsleben unterstützt Sie dabei, sich auf dem Arbeitsmarkt zu orientieren, berufliche Entscheidungen zu treffen und so den eigenen Berufsweg bewusst zu gestalten. Interessierte können gerne die offene Sprechzeit im Lübecker Berufsinformationszentrum an jedem ersten Donnerstag im Mo-

nat von 14 bis 17 Uhr im Berufsinformationszentrum der Agentur für Arbeit Lübeck, Hans-Böcker-Str.1, für erste Fragen nutzen, die in weiteren Gesprächen vertieft werden können.

Wer nicht persönlich vorbeikommen kann, erreicht die Beratungsfachkräfte auch jeweils montags bis mittwochs von 9 bis 16 Uhr, donnerstags von 9 bis 18 Uhr und freitags von 9 bis 14 Uhr unter der überregionalen Service-Nummer 040 2485 - 4455.



**Kursbeginn: 01.04.2025**

• Altenpflegehelfer\*in

**Kursbeginn: Februar 2025**

• Anerkennungsmaßnahme



**DRK Akademie // SH**  
STARKE BILDUNG. STARKE MENSCHEN.

Du willst einen Beruf mit Sinn? Du hast Lust, mit Menschen zu arbeiten und möchtest dir keine Sorgen um die Zukunft machen? Du legst Wert auf guten Unterricht? Dann starte deine Pflege-Ausbildung in der DRK Akademie SH.

**Ausbildungsstandort Eutin**  
akademie-eutin@drk-sh.de  
Tel. 04521 77620  
www.drk-akademie-sh.de



## Höchststand an älteren Beschäftigten

**Ostholstein** (t). Im Dezember 2023 waren knapp 8 Millionen Menschen im Alter von 55 Jahren bis zur Regelaltersgrenze sozialversicherungspflichtig beschäftigt. Das ist die höchste Zahl seit über 20 Jahren. Im Dezember 2013 waren es noch 4,8 Millio-

nen, im Dezember 2003 2,6 Millionen. Ihre Beschäftigungsquote stieg im Dezember 2023 auf 59 Prozent, 10 Jahre zuvor lag sie noch 14 Prozentpunkte niedriger, bei 45 Prozent. Bei der Bevölkerung im erwerbsfähigen Alter stieg die Beschäftigungsquote im gleichen Zeitraum um 7 Prozentpunkte von 56 auf 63 Prozent.

Diese positive Entwicklung bei der Beschäftigungsquote geht unter anderem auf den demographischen Wandel zurück, aber auch auf das höhere Renteneintrittsalter und die gestiegene Erwerbsneigung Älterer. Die sogenannten „Baby-Boomer“, also diejenigen Personen, die in den geburtenstarken Jahrgängen der 1960er geboren wurden, finden sich vermehrt in der Gruppe der Über-55-jährigen bis zur Regelaltersgrenze wieder.

Vorstandsvorsitzende der BA, Andrea Nahles, betont: „Zur Fachkräftesicherung brauchen wir jeden klugen Kopf und jede fähige Hand. Deswegen ist es trotz der guten Beschäftigungsquote wichtig, dass Unternehmen auch den Älteren auf dem Arbeitsmarkt gute Chancen einräumen. Ältere Mitarbeitende bringen oft wertvolle Kompetenzen und vor allem viel Erfahrung mit – das kann Wettbewerbsvorteile bringen und sich durchaus bezahlt machen.“

Trotz der guten Nachrichten gibt es weiterhin Herausforderungen, denn beim Thema Arbeitslosig-

## Du hast Lust auf eine abwechslungsreiche und spannende Ausbildung?

Bei den Städtischen Betrieben Eutin, Stadtentwässerung, erwarten Dich vielseitige und interessante Aufgaben in einem Beruf mit Zukunft.



Ausbildung zum

### Umwelttechnologe für Abwassertechnik (m/w/d)

bei der Stadtentwässerung Eutin

Ausbildungsbeginn: 01.08.2025

Ausbildungszeit: 3 Jahre

Voraussetzung: guter Mittlerer Schulabschluss

Weitere Informationen findest Du auf unserer Homepage [www.staedtische-betriebe-eutin.de](http://www.staedtische-betriebe-eutin.de) unter Stellenangebote.

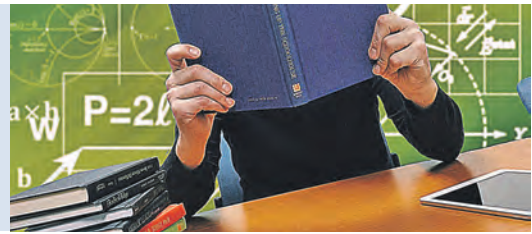
Für Fragen rund um die Ausbildung steht Dir gerne Herr Sobotta unter der Rufnummer 04521/705-545 zur Verfügung.

STADT  
**EUTIN**

**Städtische Betriebe Eutin**  
Stadtentwässerung  
Holstenstraße 6 in 23701 Eutin

# AUSBILDUNG BERUF WEITERBILDUNG

DIE SONDERSEITEN FÜR  
DEINE BERUFLICHE ZUKUNFT



keit unterscheiden sich die Chancen und Risiken bei Älteren meist deutlich von jenen bei jüngeren Menschen. Denn sind sie einmal arbeitslos geworden, haben sie niedrigere Chancen die Arbeitslosigkeit zu beenden. Um ältere Arbeitslose in eine Beschäftigung

einzugliedern, bietet sich auch eine berufliche Weiterbildung an. Die BA kann Arbeitgeber bei der Weiterbildung ihrer älteren Beschäftigten, aber auch bei deren Neueinstellung unterstützen, beispielsweise durch einen höheren Eingliederungszuschuss.

beitsleben aus. Online-Sprechstunden für Betroffene  
Vom 25. November bis 3. Dezember können Arbeitsuchende und Beschäftigte mit Behinderungen in Online-Sprechstunden mit bundesweit tätigen Unternehmen ins Gespräch kommen. Im direkten Austausch können sich die Teilnehmenden über Ausbildungs- und Beschäftigungsmöglichkeiten für Menschen mit Einschränkungen in den Unternehmen informieren und Kontakte mit potenziellen Arbeitgebern knüpfen. Infoveranstaltungen für Betriebe  
Die Bundesagentur für Arbeit unterstützt Betriebe mit vielfältigen Unterstützungs- und Fördermöglichkeiten dabei, Menschen mit Behinderungen aus- und weiterzubilden oder einzustellen. Hierzu zäh-

len beispielsweise Eingliederungszuschüsse, Zuschüsse bei Aus- und Weiterbildung oder Beratung und finanzielle Unterstützung bei der benötigten technischen Ausstattung von Arbeitsplätzen für Menschen mit Behinderungen. Über die unterschiedlichen Fördermöglichkeiten informiert die BA interessierte Unternehmensvertreter\*innen in einer Online-Informationsveranstaltung am 3. Dezember. Zur Teilnahme an den Online-Veranstaltungen der Digitalen Aktionswoche für mehr Teilhabe am Arbeitsleben ist keine Anmeldung notwendig. Weitere Informationen, technische Hinweise für die Teilnahme und Zugang zu den einzelnen Veranstaltungen über die Website [www.arbeitsagentur.de/k/digitale-aktionswoche-teilhabe](http://www.arbeitsagentur.de/k/digitale-aktionswoche-teilhabe)

## Digitale Aktionswoche für mehr Teilhabe am Arbeitsleben

**Ostholstein** (t). Mehr als 1,1 Millionen Menschen mit Behinderungen gehen in Deutschland einer sozialversicherungspflichtigen Beschäftigung nach. Der Zugang zum Arbeitsmarkt ist für die Betroffenen häufig

schwieriger als für Menschen ohne Behinderungen. Zum Internationalen Tag der Menschen mit Behinderungen am 3. Dezember ruft die Bundesagentur für Arbeit eine Digitale Aktionswoche für mehr Teilhabe am Ar-

**SWE**  
Stadtwerke Eutin

### Voller Energie in Deine Zukunft!

Komm in das Team Stadtwerke Eutin! Und starte deine Ausbildung oder dein duales Studium bei uns!

**Hochspannende Ausbildung!**  
Starte deine Ausbildung am **01.08.2025**

- **Industriekaufleute (m/w/d)**
- **Anlagenmechaniker (m/w/d)**
- **Elektroniker für Betriebstechnik (m/w/d)**
- **Fachangestellte für Bäderbetriebe (m/w/d)**

**Dual Genial!**  
Starte dein duales Studium zum **01.09.2025**

- **Elektrotechnik und Informationstechnik (B. Sc.)**
- **Green Technology (B. Eng.)**

#### Deine Vorteile:

- Berufe mit hoher Zukunftsperspektive
- Attraktive Vergütung - 1.218,26 Euro im ersten Ausbildungsjahr
- Betriebliches Gesundheitsmanagement
- Flexible Arbeitszeiten/Gleitzeit
- Jährlicher Lehrmittelzuschuss
- Moderne Büroausstattung
- Super Teamgeist
- 30 Tage Urlaub... und vieles mehr!

**Jetzt bewerben!**

bis zum 30.11.2024

[www.jobs.stadtwerke-eutin.de/de](http://www.jobs.stadtwerke-eutin.de/de)



Deine Ansprechpartnerin bei Karrierefragen oder Bewerbungen

**Theres Hilpert**  
04521 / 705-379



## AUSBILDUNGSSTART 2025

**STOLZ**  
Das Kaufhaus im Norden

**DEINE ZUKUNFT!** *Startet hier!*

**Mach' 2025 zu Deinem Jahr:**

**Beginne Deine Ausbildung im Kaufhaus Stolz und werde Teil der Stolz-Familie. Mit uns lernst Du, wachst Du – und erlebst, was Teamwork wirklich bedeutet.**

**Los geht's!**

Weitere Infos findest Du auf unserem Karriereportal!



Wir freuen uns auf Deine Bewerbung über das Karriereportal auf unserer Homepage oder per Mail an [ausbildung@kaufhaus-stolz.com](mailto:ausbildung@kaufhaus-stolz.com)

**Kaufhaus Martin Stolz GmbH**  
Personalabteilung  
Am Markt 2–6, 23769 Fehmarn

## Einladung zum Preisskat

**Eutin** (t). Der Hegering Eutin lädt am Freitag, 29. November, um 18 Uhr zu einem Preisskat-Abend in das Gasthaus Hubertushöh am Kastanienberg in Eutin-Fissau ein. Alle Teilnehmer erhalten einen Preis. Zu gewinnen gibt es unter anderem zwei geräucherte Schinkenstücke, etwas vom Rind, etwas vom Hausschwein

und Würste. Der Unkostenbeitrag beträgt 15 Euro. Mitglieder und Gäste aus anderen Hegeringen und Vereinen sind herzlich willkommen. Über eine Anmeldung zur besseren Planung per E-Mail an [s-hardorp@t-online.de](mailto:s-hardorp@t-online.de) oder über WhatsApp bzw. unter der Mobilnummer 0171-2014426 wird gebeten.

Die aktuelle Ausgabe jeden Mittwoch auch im Internet.

[www.der-reporter.info](http://www.der-reporter.info)



### STELLEN- MARKT

Alle Stellenanzeigen auch online auf  
[sicherdirnenjob.de](http://sicherdirnenjob.de)  
Jetzt durchstarten!

**MBV**  
**STAMER**

MBV // AMW // TBE // VKW  
STAMER

### Finanzbuchhalter (m/w/d)

Unsere familiengeführte Unternehmensgruppe mit über 200 Mitarbeitern ist in verschiedenen Bereichen der Bauwirtschaft aktiv und mittlerweile in der 6. Generation. Unsere Schwerpunkte liegen auf dem Tief- und Straßenbau, der Produktion von Asphalt und Transportbeton sowie der Gewinnung und Verarbeitung von Kies und Sanden.

Für unsere Verwaltungsgesellschaft in Eutin suchen wir ab sofort einen zuverlässigen Finanzbuchhalter (m/w/d). Die Position wird im Rahmen einer Nachfolgeregelung neu besetzt, wobei eine umfassende Übergabephase vorgesehen ist.

#### Ihre Aufgaben:

- Eigenständige Bearbeitung des Debitoren- und Kreditorenmanagements
- Unterstützung bei der Erstellung der Monats- und Jahresabschlüsse
- Erstellung der Umsatzsteuervoranmeldungen
- Abstimmung von Konten und Pflege der Buchhaltungsdaten
- Übernahme allgemeiner Verwaltungstätigkeiten
- Lohn- und Gehaltsabrechnung für unsere Mitarbeitenden

#### Ihr Profil:

- Abgeschlossene kaufmännische Ausbildung oder ein abgeschlossenes Studium, idealerweise mit Berufserfahrung in der Finanzbuchhaltung
- Sehr gute Kenntnisse der gängigen MS-Office-Anwendungen
- Hohes Verantwortungsbewusstsein, Vertraulichkeit und gute Organisation
- Offene, kommunikative Persönlichkeit mit Teamorientierung

#### Wir als Arbeitgeber:

- Inhabergeführtes Familienunternehmen in der 6. Generation
- Weihnachts- und Urlaubsgeld
- Bikeleasing
- Ein wertschätzendes und kollegiales Arbeitsumfeld

Haben wir Ihr Interesse geweckt? Dann freuen wir uns auf Ihre Bewerbung! Bitte senden Sie Ihre Unterlagen per E-Mail an [dana.schmitz@mbv-stamer.de](mailto:dana.schmitz@mbv-stamer.de) und gestalten Sie mit uns die Bauwirtschaft von morgen.

Für Rückfragen steht Ihnen unsere Personalreferentin Frau Dana Schmitz gerne zur Verfügung: Tel. 04521 8233-119.

## Leserbriefe

### „Green-washing im Forstbereich“

#### Zum Artikel „Waldpflege mit dem Harvester“, reporter vom 16.11.2024

Der Titel „Waldpflege mit dem Harvester“ und der dritte Satz „Die mächtige Holzernte-Maschine hilft bei der Waldpflege“ sind bedauerliche Beispiele für green-washing im Forstbereich: Ein 26 Tonnen schweres Gefährt, auch mit dicken Gummireifen, verdichtet den Waldboden auf einen Meter Tiefe, so

dass dort nichts mehr wachsen wird. Wenn man den Wald konsequent so weiter bewirtschaftet, entsteht irgendwann eine schöne Freifläche für Spaziergänger und Jogger. Und gegen den Morast könnte man diese Fläche dann wunderbar asphaltieren, um die Restfraktion aus der Erdölraffinerie nutzbringend anzuwenden.

Ulrich Zeuschel,  
Henstedt-Ulzburg

### LESERBRIEFE

geben die Meinung der Verfasser wieder, mit der sich die Redaktion nicht immer identifiziert. Anonyme Briefe werden nicht veröffentlicht. Leserbriefe sollten kurz gehalten und frei von persönlichen Angriffen sein und nur zur Sache Stellung nehmen. Aus presserechtlichen Gründen notwendige Kürzungen bleiben vorbehalten.

### Stellenangebote

Hilfe für Rentnerin Haushalt in Ratjensdorf gesucht. Tel. 01708249155

Zuverlässige und erfahrene Haushaltshilfe für einen 2 Personen-Haushalt gesucht, 2 x 4 Std. pro Woche. Tel. 04521-3453

Haushaltshilfe gesucht: Privathaushalt in Süsel sucht ab sofort zuverlässige, gründliche Unterstützung. 2x pro Woche, 4 Stunden. Langfristige Zusammenarbeit erwünscht! Bei Interesse bitte melden. Tel. 0172-4426250

### VERTEILER



**GESUCHT!**

### Bist Du dabei ?

Wir suchen Zusteller für den Bereich:

- Ahrensböök
- Groß Meinsdorf
- Hutzfeld
- Kreuzfeld

### Bewirb Dich jetzt:

telefonisch unter  
0 45 21 - 70 110

oder unter

[vertrieb@der-reporter.info](mailto:vertrieb@der-reporter.info)



Weitere Infos und  
Bewerbungsformular  
unter:  
[www.zeitungenverteilen.de](http://www.zeitungenverteilen.de)



**SCHULTZE**  
NOTARIN • FACHANWÄLTE

Wir suchen

### Rechtsanwalts- und Notarfachangestellte

bzw.

### Notarfachwirte

(m/w/d)

in Vollzeit und/oder Teilzeit zur Unterstützung im Notariat.

Unser Team ist durch gegenseitigen Respekt und Freude an der Zusammenarbeit geprägt.

Neben einer außergewöhnlich guten Bezahlung bieten wir Ihnen eine 36,5 Stundenwoche, 30 Tage Urlaub und Sie haben 2 Nachmittage in der Woche frei.

Wir freuen uns auf Ihre Bewerbung, gern auch per E-Mail.

**NOTARIN FACHANWÄLTE SCHULTZE**

Elisabethstraße 72, 23701 Eutin

Tel.: 04521 / 71081, E-Mail: [kanzlei@rae-schultze.de](mailto:kanzlei@rae-schultze.de)



## Bilderbuchkino

# Kids dürfen wählen

**Eutin** (t). Am Sonntag, 30. November, um 11 Uhr lädt die Kreisbibliothek Eutin am Schlossplatz 2 Kinder im Alter bis sechs Jahren zum Veranstaltungsformat „Medien-Samstag“ ein. Es wird ein Überraschungsbilderbuchkino gezeigt und vorgelesen. Aus einer Auswahl von Bilderbüchern können die Kinder abstimmen, welche Geschichte präsentiert und vorgelesen werden soll. Der Eintritt ist frei.



Foto: midjourney.com

**BEWERBUNG** **STELLENMARKT**  
 Alle Stellenanzeigen auch online auf **sicherdirdenjob.de**  
 Jetzt durchstarten!

- **Büromitarbeiter**
- **Auszubildende Büromanagement**

(m/w/d) und unbefristet  
 in 23715 Hutzfeld gesucht

Bewerbungen an: [info@SanitaetsschuleNord.de](mailto:info@SanitaetsschuleNord.de)

## CODAN

### SUCHT SIE!



Zum nächstmöglichen Zeitpunkt suchen wir für unsere Abteilung Zerspanung einen

### Zerspanungsmechaniker / Fachrichtung Rundschleiftechnik (m/w/d)

Für die detaillierte Stellenbeschreibung besuchen Sie bitte unsere Homepage unter [www.codancompanies.com](http://www.codancompanies.com)

Wenn wir mit unserer Stellenausschreibung Ihr Interesse geweckt haben, senden Sie uns Ihre Bewerbung bitte per E-Mail zu.  
 E-Mail: [personal@codan.de](mailto:personal@codan.de)



**BEWERBEN SIE SICH JETZT!**

CODAN Medizinische Geräte GmbH  
 Stig Husted-Andersen Straße 11 · 23738 Lensahn · DE  
 Tel. +49 (0) 43 63 · 51 11 · Fax +49 (0) 43 63 · 51 12 14  
[www.codancompanies.com](http://www.codancompanies.com)

## Meine Fliesenwelt



Zur Verstärkung unseres Teams suchen wir einen

### Verkäufer m/w/d in VZ / TZ

Wir freuen uns auf Ihre schriftliche Bewerbung z.H. Herr Schwarz - gerne auch per Mail an [info@meine-fliesenwelt.de](mailto:info@meine-fliesenwelt.de)

Bad Malente · Eutiner Straße 56 · 0 45 23 - 202 09 60  
 Öffnungszeiten: Mo. – Fr. 8 – 18 Uhr · Sa. 9 – 13 Uhr  
[www.meine-fliesenwelt.de](http://www.meine-fliesenwelt.de)

**AUGUST-BIER-KLINIK**  
 Neurologie und Rehabilitation



Wir suchen zum nächstmöglichen Zeitpunkt **Reinigungskräfte (m,w,d)** in Teilzeit als Krankheitsvertretung, gerne auch für den Abenddienst.

**Ihre Aufgabenschwerpunkte sind:** Reinigungsarbeiten in allen Abteilungen unserer Klinik

**Wir erwarten:** eine abgeschlossene Schulausbildung, Berufserfahrung in einer vergleichbaren Position, selbständiges und flexibles Arbeiten, Teamfähigkeit

**Wir bieten:** eine modern ausgestattete Klinik, ein gutes Betriebsklima, leistungsgerechte Vergütung nach dem TV-L mit zusätzlicher Altersversorgung (VBL)

Ihre schriftliche Bewerbung richten Sie bitte an die **AUGUST-BIER-KLINIK**  
 Verwaltungsleiterin, Frau Bianca Neysters  
 Diekseepromenade 7 – 11  
 23714 Bad Malente-Gremsmühlen

Oder nutzen das digitale Bewerbungsformular auf unserer Internetseite: [www.august-bier-klinik.de](http://www.august-bier-klinik.de)



**der reporter**

**Du bist individuell!**  
**SICHER DIR DEN JOB.**

**sicherdirdenjob.de**



# Qualitätsgebrauchtwagen aus der Region

Alle Fahrzeuge TÜV-geprüft – zum Teil mit Garantie • Finanzierung • Anzahlungnahme

## BMW



**320i**, EZ 07/14, 135 kW, 80.500 km, glaciarsilber met., Bluetooth, Head-up Display, Klimaaut. 2-Zonen, Navi, SHZ  
17.480,- OHLA-Automobile GmbH

## Ford



**C-Max 1.0 Ambiente**, EZ 05/19, 50.594 km, 74 kW, iridiumscharz met., Audiobedienuung am Lenkrad, Außenspiegel el. verstellbar, Berganfahr-Ass., elf. Fensterheber v., Gepäckraumabtrennung, Isofix, Klimaaut., Notbrems-Ass., Radio mit CD-Player (MP3-fähig) 10.950,- AH Estorff

**Tourneo Custom Kombi 2.2 TDCi 300 L2 Titanium**, EZ 07/13, 114 kW, 169 tkm, midnight sky-grau met., AHK abnehmbar, Frontscheibe beheizt., Klimaaut., SHZ, Soundsystem  
18.980,- OHLA-Automobile GmbH

## Kia



**Picanto Vision 1.2**, EZ 05/23, 62 kW, 6.453 km, udshneeweiss, Klimaaut., MFL, SHZ, Start/Stop-Automatik, BT, Freisprechanl., Notbremsass., Navi 15.980,- OHLA-Automobile GmbH

**Sportage 1.6 CRDi Mild Hybrid Vision**, EZ 06/21, 100 kW, 31.984 km, pentametal met., Navi, Fernlichtass., 2-Zonen-Klimaaut., Allrad, SHZ, beheizbares Lenkrad, Soundsys., SHA., BT, Notbremsass., MFL, LMF, NSW, Freisprechanl.  
25.980,- OHLA-Automobile GmbH

## Mitsubishi



**Space Star Select 1.2, Automatik**, 10/21, 46.800 Tkm, ABS, Airbag, Klima, Infotainments, Bluetooth, Start Stop LM,  
12.980,- AH Ernst W. Thomsen



Autohaus  
**Ernst W. Thomsen**  
Inh. Nico Thomsen e.K.

Schusterkrug 12, 24159 Kiel  
Telefon 0431/399150  
www.ernst-w-thomsen.de



Ihr Vertrauen ist unsere Motivation  
**OHLA-AUTOMOBILE GmbH**  
Freier Händler · Verkauf aller Marken  
Kieler Straße 29 • 24321 Lütjenburg  
Tel. 0 43 81 / 4 05 70 • www.OHLA.de



Autohaus Estorff  
GmbH & Co.KG

Rautenbergstr. 38 · 24306 Plön  
Tel. 04522/9011, Fax 9010,  
info@estorff.de

## Opel



**Insignia ST Sport 1.6 CDTi**, 06/16, 158 Tkm, LM 245/45, Klimaautom., OPC-Line, PDS, SHZ, LHZ, WKR, El. Heckkl., Navi,  
9.980,- AH Ernst W. Thomsen

**Astra K St 1.5D Business Edition**, EZ 12/20, 94.372km, 77kW, onyxschwarz, AGR-Sitze, Rückfahrkamera, PDC v. + h., Klimaauto., Shz., beheizb. Ledersportlenkrad, Tempomat, Multi Media Radio, LED-Tagfahrlicht, NSW, Regensensor, LMF MwSt. ausweisbar! 11.950,- AH Estorff

**Astra K ST Edition 1.2 Turbo**, EZ 05/21, 81 kW, 63.253 km, argon silber, AGR Fahrersitz, BC, el. FH + Außenspiegel, Lederlenkrad beheizt., LED Licht, LM Räder, Navi, NSW, Radio DAB, SHZ vo., Tempomat  
MwSt. ausweisbar 14.450,- AH Estorff

**Astra K 5-T Edition 1.2 Turbo**, EZ 01/21, 96 kW, 69.248 km, quarz grau, AGR Sportergonomiesz Fahrer, Außenspiegel el. verstell. - + beheizb., Geschwindigkeitsregl., Klimaaut., LED-Tagfahrlicht, Lenkradhzg., LM-Räder, NSW, Parkpilot vo. + hi., Radio Navi 4.0 IntelliLink m. DAB+, Regensens., RFK, SHZ  
MwSt. ausweisbar 14.450,- AH Estorff

**Astra K ST 1.5 D Elegance**, EZ 03/21, 90 kW, 70.665 km, onyx schwarz, AGR-Sitze, BC, beheizb. Ledersportlenkrad + Frontscheibe + Außenspiegel, Frontkollisionsw., Klimaaut., LED Licht, LM-Felgen, Navi 4.0 IntelliLink, NSW, Parkpilot vo. + hi., Regensensor, Rückfahrkamera, SHZ, Spurhalteass., Tempomat  
14.950,- AH Estorff

**Crossland 1.5D Elegance**, EZ01/22, 81 kW, 56.478 km, tiefquarzgrau, Multi Media Navi Pro, Shz. v., beheizb. Ledersportlenkrad, Klimaaut., Tempomat, Verkehrsschilderk., LED-Tagfahrlicht, PDC v. + h., Freisprechanl., Fernlichtass., Solar Reflect-Windschutzscheibe, Berg-Anfahr-Ass., Außenspiegel el. verstellbar  
MwSt. ausweisbar! 16.450,- AH Estorff

**Mokka X 4x4 1.6D**, EZ 11/18, 100 kW, 60.789 km, onyx schwarz, AGR-Fahrersitz, Alarmanl., beheizb. Ledersportlenkr. m. Multifunktion, Klimaaut., LED-Tagfahrlicht, NSW, PDC vo. + hi., Radio 4.0 IntelliLink, SHZ, Tempomat  
MwSt. ausweisbar 16.450,- AH Estorff

**Crossland Edition 1.2, 96 KW**, 09/21, 19100 Km, ABS, SHZ Frontsch., HZPDS v.u.h., IntelliLink, Nebel, Klimaautom.,  
17.850,- AH Ernst W. Thomsen

**Corsa-E F Ultimate Automatik**, EZ 05/21, 19.716 km, 100 kW, diamantschwarz, LMF; Matrix-LED Scheinwerfer, Massagesitz, SHZ, beheizbares Ledersportlenkrad, MFL, Klimaauto., Multimedia Navi Pro, Tempomat, PDC hinten  
MwSt. ausweisbar! 18.950,- AH Estorff

**Grandland 1.2T Innovation**, EZ 08/2020, 68.727km, mondsteingrau, AGR-Fahrersitz, AHK abnehmbar, Panoramadach, Rückfahrkamera, Shz. v. & h., beheizb. Ledersportlenkrad, Tempomat, Multi Media Navi Pro, Klimaauto., PDC v. + h., Toter-Winkel-Warner, Keyless Go, NSW, LMF, Regensensor  
MwSt. ausweisbar! 19.450,- AH Estorff

**Grandland Ultimate 1.2 Turbo Automatik**, EZ10/20, 53.212km, 96kW, tiefquartzgrau, AGR-Fahrersitz, Rückfahrkamera, AHK abnehmbar, LM-Felgen, NSW, Matrix LED-Scheinwerfer, Keyless Go, Toter-Winkel-Warner, SHA, beheizb. Ledersportlenkrad, Shz. v., Klimaauto., Tempomat, Verkehrsschilderk., Multi Media Radio Pro  
MwSt. ausweisbar! 19.950,- AH Estorff

**Vivaro Combi Tourer H1 L2 1.6 CDTi**, 107 KW, 142 Tkm, 8 Sitzer, Leder, Klimaautom., Standhgz., RFK, Nebel, ZV, ABS, ESP, Servo, Opt. Paket Plus,  
23.980,- AH Ernst W. Thomsen

## Opel



**Grandland GS 1.2 Turbo AT8**, EZ 01/23, 12.188 km, 96 kW, rubinrot, 18" LMF mit Allwetterreifen, beheizb. Frontscheibe, beheizb. Ledersportlenkrad, Shz., LED-Scheinwerfer, PDC v. & h., Rückfahrkamera, Tempomat, el. Heckklappe, AHK abnehmbar, Vordersitze el. verstellbar, Klimaauto., Keyless Go, DAB Radio + Navi + BT + FSE, Mittelarmlehne  
MwSt. ausweisbar! 27.950,- AH Estorff

## Renault



**Kadjar XMOD Energy 1.5 dCi 110**, EZ 05/16, 81 kW, 86.866 km, cappuccionobrown, Klimaauto., MFL, SHZ, Navi, Start/Stop-Automatik, BT, Freisprechanl., PDC v. + h., beheizb. Frontscheibe, SHA, NSW, Tempomat, Regensensor, AHK fest, LMF  
12.980,- OHLA-Automobile GmbH

## Seat



**Ibiza 1.0 Style**, EZ 07/19, 59kW, 70tkm, schwarz, Apple CarPlay, AndroidAuto, Navi, 2-Zonen. Klimaauto., Tempomat, PDC h., BT, Notbremsass., MFL, LMF, ZV, Freisprechanl., Lichtsensor  
12.980,- OHLA-Automobile GmbH

**Ibiza FR 1.0 TSI OPF**, EZ 07/21, 81 kW, 28.900 km, magnetic tech, 6-Gang, ACC, Apple Carplay, Klimaaut., LM 18", Navi, RFK, SHZ, Sportpaket, vollig. Kombiinstrument  
15.980,- OHLA-Automobile GmbH

**Leon Style 1.0 Eco TSI**, 85 kW, 71.754 km, desiderot, Klimaauto., MFL, SHZ, Navi, Apple CarPlay, Start/Stop-Automatik, BT, Freisprechanl., PDC v. + h., NSW, Tempomat, Regensensor, Panoramadach, LMF 15.980,- OHLA-Automobile GmbH

**Leon Style 1.0**, EZ 04/20, 85 kW, candyweiss, Navi, Klimaauto., Panoramadach, schlüssellose ZV, Schiebedach, BT, Notbremsass., MFL, LMF; NSW, Freisprechanl., PDC v. + h., Rückfahrkamera, Apple CarPlay, Android Auto  
16.980,- OHLA-Automobile GmbH

**Crossland Elegance 1.2 Turbo**, EZ 03/22, 81 kW, 19.158 km, chilli rot, AGR Fahrersitz, AHK abnehmbar, BC, beheizb. Ledersportlenkrad, el. Außenspiegel, Klimaaut., LED Licht, LM Räder, Multimedia Navi Pro, Parkpilot vo. + hi., Regensensor, SHZ, Spurhalteass., Tempomat, Verkehrszeichenerk.  
MwSt. ausweisbar 18.950,- AH Estorff

## Seat



**Crossland Elegance 1.2 Turbo**, EZ 06/23, 81 kW, 6.501 km, mondstein grau, BC, beheizb. Frontscheibe + Lederlenkrad m. Multifunktion, Keyless go, Klimaaut., LED Licht, LM-Räder, Multimedia Navi, Parkpilot vo. + hi., Regensensor, Rückfahrkamera, SHZ, Tempomat,  
MwSt. ausweisbar 19.950,- AH Estorff

**Crossland GS 1.2 Turbo**, EZ 04/23, 81 kW, 3.236 km, kristall silber, BC, beizb. Frontscheibe + Lederlenkrad, Keyless go, LED Licht, LED NSW, LM Räder m. Ganzjahresreifen, Navi, Ppilot vo. + hi., Regensensor, Rückfahrkamera, SHZ, Tempomat MwSt. ausweisbar 20.950,- AH Estorff

**Arona Style 1.0 TSI**, EZ 02/24, 85 kW, 15 km, midnightblack, Klimaaut. 2-Zonen, SHZ, Spurhalteass., Verkehrszeichenerk., vollig. Kombiinstrument  
23.980,- OHLA-Automobile GmbH

## Toyota



**Yaris Hybrid „Tokyo Pop Out“ 1.5**, 08/21, 15 Tkm, ABS, Servo, Klima, Multimedia Touch,  
19.980,- AH Ernst W. Thomsen

## Volkswagen



**T-Cross Life 1.0 TSI**, EZ 07/21, 70 kW, 60 tkm, pure white, 5-Gang, Andoid Auto, Apple Carplay, Einparkhilfe vo. + hi. selbstlenk., Klima, SHZ, Tempomat  
16.980,- OHLA-Automobile GmbH

**T-Cross**, EZ 05/23, 81 kW, 15 tkm, schwarzmetallisch, Navi, 2-Zonen-Klimaauto., Sitzhgz., Spurhalteass., Totwinkelass., BT, Leder- MFL, LMF, Freisprechanl., Apple CarPlay, Android Auto, ACC  
26.458,- OHLA-Automobile GmbH

## Automarkt

**Ankauf aller PKW**, Geländewg., Busse, Toyota, VW Sharan, Galaxy, a. def., a. am WE 04521-8489877

**Camper sucht ein Wohnmobil oder Wohnwagen**. Tel. 0175-3706428

**Fam. su. Wohnwagen o. Wohnmobil**. Tel. 0172-2971886

## Wir kaufen Wohnmobile + Wohnwagen

Tel.: 03944-36160  
www.wm-aw.de Fa.

## Abkürzungen

abn. ....	abnehmbar	MFL.....	Multifunktionslenkrad
ABS.....	Anti-Blockier-System	NR.....	Nichtraucherfahrzeug
AHK.....	Anhängerkupplung	NSW.....	Nebelscheinwerfer
Ass.....	Assistent	PDC.....	Park-Distance-Control
AU.....	Abgas-Untersuchung	PP.....	Parkpilot
BT.....	Bluetooth	SD.....	Schiebedach
el.....	elektrisch	Tkm.....	1000 Kilometer
EZ.....	Erstzulassung	v. Priv.....	von Privat
FH.....	Fensterheber	VHB.....	Verhandlungsbasis
FSA.....	Freisprechanlage	VHS.....	Verhandlungssache
GjR.....	Ganzjahresreifen	Wi.-R.....	Winterreifen
Hzg.....	Heizung	ZV.....	Zentralverriegelung
LMF.....	Leichtmetall-Felgen	zv.....	zu verkaufen

# Betreuungsverein Ostholstein in ruhigem Fahrwasser

**Eutin (t).** Am 7. November fand die diesjährige Jahreshauptversammlung des Betreuungsvereins Ostholstein statt. Der im vergangenen Jahr gewählte Teamvorstand konnte auf ein nahezu problemloses und ambitioniertes Geschäftsjahr zurückblicken, wie Versammlungsleiter Daniel Hettwich in seiner Begrüßung hervorhob. Die Anzahl der Mitglieder beläuft sich konstant auf rund 180 Personen. Vorstandsmitglied Andreas Hillesheim beleuchtete die einzelnen Aktivitäten der hauptamtlichen Mitarbeiter. Es seien zahlreiche Aus- und Fortbildungsveranstaltungen angeboten worden. Ebenso habe man einen regen Erfahrungsaustausch der im Verein organisierten Betreuer und Betreuerinnen herbeigeführt. Schließlich habe es zahlreiche Beratungen zu den Bereichen Betreuung, Vorsorgevollmacht und Patientenverfügung gegeben. Die finanzielle Situation des Vereins stellte die Schatzmeisterin Tanja Liedtke dar. Sie führte aus, dass die wirtschaftliche Lage des Vereins stabil sei. Die Einnahmen

setzen sich vorrangig aus den Mitgliedsbeiträgen und der staatlichen Förderung der Querschnittsarbeit – Fortbildung, Beratung und Öffentlichkeitsarbeit – zusammen. Hinzu kommen die Betreuervergütungen der hauptamtlichen Vereinsbetreuer. Aber auch über jede Spende freut sich der eingetragene Verein. Das Konto des Vereins ist bei der Sparkasse Holstein (IBAN: DE 33 21352240 0000 018960) eingerichtet. Abschließend dankte Vorstandsmitglied Otto Witt zunächst den hauptamtlichen Mitarbeitern der Geschäftsstelle für die geleistete Arbeit. Sie hätten sich über das normale Maß hinaus für den Verein engagiert. Hervorzuheben sei insbesondere der außergewöhnlich kollegiale Umgang miteinander. Der Vorstand habe sich jederzeit auf einen professionellen Betrieb der Geschäftsstelle verlassen können. Aus dem Kreis der Mitarbeiter wurde Klaus Häring, seit 2002 in der Geschäftsführung tätig, verabschiedet. Ihm wurde herzlich für seine großen Verdienste um den Verein gedankt. Der Teamvorstand drückte

einmütig seine Freude aus, dass er dem Verein ab 2025 weiterhin im Rahmen einer reduzierten Beschäftigung zur Verfügung stehen wird. Der Betreuungsverein will sich im kommenden Jahr vermehrt um die Gewinnung neuer Mitglieder kümmern. Insbesondere sollen auch jüngere Personen

angesprochen werden. Das Erfordernis der Vorsorge ist nicht auf ältere Menschen beschränkt. Jeder kann durch Krankheit oder Unfall auf die Hilfe anderer angewiesen sein. Zur Erreichung dieses Zieles wird der Verein 2025 auch in den neuen sozialen Medien stärkere Präsenz zeigen.

## Kleinanzeigen

### Ankäufe

#### Achtung liebe Holsteiner!!!

Auktionshaus Holstein kauft Schallplatten, Pelze, Brillen, alte Puppen, Kristallglas, Handtaschen, Abendkleider, Tischwäsche, Röhrenfernseher, alte Radios, Porzellan, Uhren, Zinn, Silberbestecke u. Schmuck aller Art zu Höchstpreisen! Einfach alles anbieten. **Frau Franz, Tel. 0172 - 1 76 79 71**

### Handwerk

#### Dachdecker

Ausführung von Dacharbeiten aller Art. Entmoosung, sowie Farbbeschichtung und Flachdacharbeiten  
**Tel.: 01573 - 5870020**

#### Professionelle Streich-, Spachtel- und Tapezierarbeiten.

Preiswert, sauber, zuverlässig.  
**Tel. 0157 - 57837962**

### Verkäufe

Keyboard mit Ständer + Noten, 50,- €.  
**Tel. 04529-9989433 ab 15 Uhr**

### Verschiedenes

#### Baumkletterer **Baumfällung und -pflege**

**Tel. 01 73 / 5 46 23 76 • P. Rose**

#### Gärtner sucht Arbeit und macht Ihren Garten winterfest!

Hecken, Büsche, Beete & (Obst-) Bäume auch fällen, vertikutieren, Laub, mit Abfuhr.  
**Winterdienst 10,- €/m mit Vers. bis 2x tgl. oder täglich netto für 49,90 €**  
**Tel. 0 15 75 - 0 14 05 94**  
Mo.-So. von 7-18 Uhr

Flohmarktartikel zu verschenken.  
**Tel. 0176-43646561**

Haushaltsauflösung am 30.11 + 1.12.24 von 10-17 Uhr, Kleinmöbel, Weihnachtsdeko, Bilder, Geschirr, Bücher u.s.w. moderner Haushalt. Sandfeldweg 43, Eutin/Fissau

### Verschiedenes

#### Achtung aufgepasst! Kaufe Trödel:

Puppen, Porzellan, Römergläser, Nähmaschinen, Sammel-tassen, Mode- u. Goldschmuck, Silberbestecke (auch 90er) alles v. 1./2. Weltkrieg, Taschenuhren uvm.  
**0176 45980532**

#### Heizung Sanitär Solaranlagen

#### Schmidt

HEIZUNG · SANITÄR  
Weidestraße 51 · 23701 Eutin  
**Tel. (0 45 21) 7 22 39 · Fax 7 47 60**

**Fett weg!**  
Es gibt 2 Methoden:  
Sofort und messbar 1 – 4 cm in den Problemzonen!  
Oder 8 kg im Monat mit spezieller Stoffwechsellkur.  
Praxis: 01 51 – 20 23 76 35  
[www.gesundheitspraxis-art-malente.de](http://www.gesundheitspraxis-art-malente.de)

## Immobilien

### Kaufgesuche

**Haus oder** Baugrundstück am See mit eigenem Seezugang v. Unternehmer im Ruhest. gesucht, 0151-50834131. Bitte-Anbieten@gmx.de

**Weihnachtswunsch!** Ein naturnahes Grundstück mit kleinem Haus und Raum für kreative, ruhige Handwerkerin zum Kauf/Miete. CHR.G. Tel. 0174-3697560

### Mietgesuche

**2 Personen,** ruhig, sozial und hilfsbereit mit lieben Hund suchen 2-3 Zi.-Whg. in Malente oder ländlicher Umgebung. Tel. 0160-97744840

**Älterer Herr,** flott auf den Beinen, fix im Kopf sucht entlang der Bahnlinie Kiel-HL, Whg. ca. 50 qm, guter Zustand, unmobilierte (Einbauküche ist Ok) ! Miete 450,- €, + NK (Keller o.ä.) 10 km bis Bhf. auch OK. Tel. 0155-10047597

**Freundliche, ältere Dame** sucht in Eutin eine schöne 2 Zi.-Whg. mit DB, EBK, Balkon oder Terrasse, sofort oder später! Tel. 0163-2861591

**Su. gepfl.(!)** 1-2-Zi.-Whg., gern Einliegerwhg., ab 30 qm, mgl. Dorf, Malente u.U., NR. Tel. 0176-54430071

#### Haushaltsauflösung mit Wertanrechnung zum Festpreis

- inklusive gratis Endreinigung
  - kostenlose Besichtigung
  - Jetzt Termin vereinbaren
  - Tel : 04524 - 73 90 305
- [www.ostsee-haushaltsauflösung.de](http://www.ostsee-haushaltsauflösung.de)

### Vermietung

**3 Zi.-Whg., Eutin,** 58 qm, DB, EBK, Pkw-Stellplatz. Tel. 0173-9437717

**Eutin Fissau,** 80 qm, ELW, 3 Zi., Terrasse, wunderschöne Lage, 80 m zum See, 850,- € KM + NK + MS, frisch renoviert. ☒ Chiffre Z001/11430

**Eutin, 84 qm** Altbauwohnung (3 Zi.) in MFH, 1. OG, Blick auf Schlosspark, kleiner Garten, Parkplatz, 800,- € KM (ca. 200,- € NK), ab sofort zu vermieten. Tel. 0160-94425766 ab 18 Uhr

**Eutin, schöne** helle 2 Zi.-Whg., frisch renoviert, EBK neu, ohne Terrasse, 55 qm, 650,- € KM. Tel. 0172-4519677

**Nachmieter, Nettes** Paar, 50 + für 2 Zi.-Whg. in Malente gesucht, Warmmiete ca. 650,-€ warm. Tel. 0160-95751575

**Gesucht-gefunden!**  
Mit einer Anzeige im reporter kein Problem!

#### IM NORDEN IMMOBILIEN

Ihre Spezialisten  
für Immobilienvermittlung und  
Baufinanzierung

[www.im-norden-immobilien.de](http://www.im-norden-immobilien.de)  
Tel: 04521 79045-0

# E-Bike für Naturpark-Ranger

**Eutin** (t). Die Ranger im Naturpark Holsteinische Schweiz sind ab sofort mit einem neuen E-Klapprad ausgestattet. Das Zweirad im Wert von knapp 4.000 Euro konnte dank der Förderung der Stiftergemeinschaft der Förde

Sparkassen angeschafft werden. Nachhaltigkeit und Klimaschutz waren die entscheidenden Argumente für die Genehmigung des Förderantrags. Naturpark-Ranger Sebastian Misgajski wird ab sofort bei seinen



Naturpark-Ranger Sebastian Misgajski ist jetzt mit dem E-Klapprad unterwegs. Foto: hfr

		1		6	7		5	
2		3		9			1	
		7					3	9
8		5	2					
7								8
					8	9		3
1		4				2		
	6			4		8		7
	7		9	2		6		

vielfältigen Aufgaben im gesamten Gebiet auch mit dem neuen Victoria-E-Klapprad unterwegs sein. Dank der guten Ausstattung mit Korb und Satteltaschen sind Materialien zur Ausbesserung von Markierungen und Beschilderungen nun immer mit dabei und kleine Arbeiten können direkt vor Ort umgesetzt werden. Sein Arbeitsradius wird sich künftig deutlich steigern, mit einer Akkuladung kommt er zwischen 50 und 100 Kilometer weit. Zu den Aufgaben des Rangers gehören zum Beispiel die Aufklärungsarbeit im Sinne des

Natur- und Artenschutzes, Kontrollen der Wander-Wege und Beschilderungen, Austausch und Abstimmungen mit den Kommunen im Naturpark-Gebiet und verschiedene Naturpark-Veranstaltungen, zum Beispiel zum Thema Wildbienen und Wespen oder Führungen durch unterschiedliche Lebensräume. Mehr Infos zur Arbeit und zu den Angeboten sind online auf [www.naturpark-holsteinische-schweiz.de](http://www.naturpark-holsteinische-schweiz.de) zu finden. Wer sich selbst auch engagieren und im Naturpark aktiv werden möchte, kann sich gerne beim Verein melden.

## Rätsel-Auflösung vom 16.11.2024

3	5	2	8	9	7	4	1	6
4	7	9	1	6	5	2	3	8
6	8	1	4	3	2	5	7	9
7	9	4	3	8	1	6	2	5
2	6	5	9	7	4	3	8	1
1	3	8	5	2	6	7	9	4
9	2	3	6	4	8	1	5	7
5	4	7	2	1	9	8	6	3
8	1	6	7	5	3	9	4	2

■ ■ ■ P ■ ■ ■ I ■ ■ ■ ■ N  
 ■ B A R B A R O S S A  
 ■ B A H R E ■ A ■ U  
 ■ G E ■ G ■ I B I S  
 ■ O ■ S O U T A N E  
 ■ ■ ■ F E ■ ■ ■ ■ E T W A S ■ Z ■ F A  
 ■ E K L I G ■ L I M I T ■ V ■ F O K A ■  
 ■ O ■ A L T A N ■ L ■ T O U R ■ U N O  
 ■ K H A K I ■ U ■ B E S O N N E N ■ T N  
 ■ I ■ E ■ H T M L ■ A R A ■ I ■ B I O  
 ■ U N E R F A H R E N ■ E ■ T H U R N ■  
 ■ O D ■ U S A ■ I ■ I R S E E ■ I O  
 ■ M O D E ■ P L A C E B O ■ E R B G U T  
 ■ R A D I E S C H E N ■ E R R E G E R

falls	englisch: Bedarf	Glockenturm in Sevilla	englischer Männername	griechische Vorsilbe: neu	US-Bundesstaat	Vorname des Regisseurs Brooks	Sumpfgas	▼	Missgunst
▶									
▶	ein Wasservogel								
▶	Benzinrohstoff						offizieller Ratgeber		
▶	US-Filmstar (Doris)			tonreicher Marschboden		Kurort			
	Faser aus Agavenblättern		un- gleich- mäßig	englisch: Traum		biochemische Wirkstoffe			
	Werber in einer Zeitung								
	ältester Sohn Noahs (A.T.)		männliche Ziegen		US-Rockmusiker (Frank) †				
	Abfahrtskiläufer		Schwerpat						
				Wein- sorte	Malaien- dolch				Fluss in Italien
			ältere physikal. Energie- einheit	Zu- sammen- fassung			Fort am Großen Sklaven- see	wegge- brochen (ugs.)	
	dt. Schauspielerin (Nadja)	Schall- reflexion			franzö- sisch, englisch: Kunst		Kfz-Z. Güters- loh	künst- liches Wangen- rot	
	ärztliche Betäu- bung				freund- lich gesinnt				Initialen Red- fords
	Ein- kerbung			Gut- achten				Sport- ruder- boot	

## EUTIN

### Ev.-luth. Kirchengemeinde Eutin

*St.-Michaelis-Kirche*

**Sonntag, 24. November**

10.30 Uhr Heiliges Abendmahl und Gedenken an die Verstorbenen

*Kapitelsaal, St.-Michaelis-Kirche*  
**Mittwoch**

17 Uhr: Jugendchor ab 12 Jahre

*Gemeindesaal, Schlossstraße 2*

**Dienstag**

20 Uhr: Eutiner Kantorei

**Mittwoch**

15 Uhr: Kinderchor 4-7 Jahre

15.45 Uhr: Kinderkantorei 8-11 Jahre

17 Uhr: Seniorekantorei

**Freitag**

12 Uhr: Mittagstisch

*Gemeindehaus Fissau, Krete 3:*

**Freitag**

15 Uhr: Seniorenkaffee (letzter Freitag im Monat)

*Gemeindehaus Neudorf*

Plöner Straße 61:

**Dienstag**

19.30 Uhr: Singkreis Eutin

**Mittwoch**

15 Uhr: Seniorenkaffee (alle 2 Monate, Infos unter 04521-8452572)

*Haus der Begegnung*

Am Schlehbusch 8:

**Donnerstag, 28. November**

19.30 Uhr: Meditation

**Am 2. Mittwoch im Monat**

15 Uhr: Seniorenkaffee

19 Uhr: Frauenkreis

### Katholische Kirchengemeinde Pfarrkirche Unbefleckte Empfängnis Mariens

Plöner Straße 44

**Sonntag**

11 Uhr: Heilige Messe

**Mittwoch**

9 Uhr: Heilige Messe

9.45 Uhr: Rosenkranzgebet

**Freitag**

18.30 Uhr: Heilige Messe

### Neuapostolische Kirche Eutin

Plöner Straße 96

**Sonntag**

10 Uhr: Gottesdienst

**Mittwoch**

19.30 Uhr: Gottesdienst

### Evangelisch-Freikirchliche Gemeinde Baptisten

Plöner Straße 123

**Sonntag**

10 Uhr: Gottesdienst

**Jeden 1. und letzten Dienstag**

19.30 Uhr: Bibelstunde

### Freie Evangelische Gemeinde

Industriestraße 11

**Mittwoch**

15.30 Uhr: Spielkreis

**Freitag**

18.30 Uhr: Jugendkreis „Echo“

**Freitag, 29. November**

16.30 Uhr Gott liebt girls

**Sonntag**

10 Uhr: Gottesdienst

**Dienstag**

9.30 Uhr: Treffpunkt Bibel

### Leuchtfeuer-Gemeinde Lebendige Kirche in Eutin

Friedrichstraße 10

**Sonntag**

10.30 Uhr: Gottesdienst

## EUTIN

### Freie Christengemeinde Eutin

Neumühle 1

**Sonntag**

9.30 Uhr: Gottesdienst

### Jehovas Zeugen Königsreichssaal

Alte Lübecker Landstraße 20c

**Donnerstag**

19 Uhr: Leben- und Dienst-Zusammenkunft, Schätze aus Gottes Wort, uns im Dienst verbessern, unser Leben als Christ

**Sonntag**

10 Uhr: Zusammenkunft für die Öffentlichkeit: Bibelstudium anhand des Wachturmes

## MALENTE

### Ev.-luth. Kirchengemeinde Malente

*Maria-Magdalenen-Kirche*

**Sonntag, 24. November**

9.30 Uhr: Gottesdienst zum Ewigkeitssonntag mit Verlesen der Verstorbenen, Einkehr-Café im Haus der Kirche

15 Uhr: Lichterandacht in der Kapelle, Rosenstraße

**Sonntag**

9.30 bis 10.30 Uhr Gottesdienst

*Haus der Kirche, Janusallee 5*

**Dienstag**

15.15 bis 15.50 Uhr Kinderchor (altersgemischt)

19.30 bis 21.15 Uhr Kammerchor

**Mittwoch**

15.45 bis 16.30 Uhr: Kindertreff ab Klasse 1

16 bis 18 Uhr: Kleiderkammer

16.30 bis 18 Uhr: Töpfern für Schulkinder

18.30 bis 20 Uhr: Töpfern für Erwachsene

**Donnerstag**

10 bis 11.30 Uhr: Krabbelgruppe „Kleine Schäfchen“

17.30 bis 19.30 Uhr Kochgruppe „3 Gänge mit Gott“ (Termine: siehe Website)

19.30 bis 21.30 Uhr: Regionalchor Holsteinische Schweiz

**Freitag**

16 bis 16.20 Uhr Nähtreff

*Pastoratsscheune*

**Dienstag**

15.30 bis 17 Uhr Pfadfinder ab 10 Jahre

**Mittwoch**

15 bis 17.15 Uhr Pfadfinder ab 7 Jahre

**Freitag**

16.30 bis 18 Uhr Pfadfinder ab 13 Jahre

### Katholische Kirchengemeinde St. Marien Bad Malente

**Samstag**

18 Uhr: Heilige Messe

### Christliche Gemeinschaft Malente

Königsberger Straße 38

**Sonntag**

11 Uhr: Gottesdienst

## UMLAND

### Ev.-luth. Kirchengemeinde Ahrensböök

*Marienkirche*

**Sonntag, 24. November**

11 Uhr: Gottesdienst zum Ewigkeitssonntag

## UMLAND

**Dienstag**

19.30 Uhr: Kantorei der Kirchengemeinde unter Leitung von Achim Kleinlein in der Kirche

**Mittwoch**

17.30 bis 19.30 Uhr: Sprachkurs für Flüchtlinge im Jugendraum

*Gemeindehaus, Wallrothstraße 7-9*

**Letzter Freitag im Monat**

15-17 Uhr: Freitagskränzchen für Menschen ab 60 Jahren

### Katholische Kirchengemeinde St. Marien Ahrensböök

**Samstag**

17 Uhr: Heilige Messe in der evangelischen Kirche

**Letzter Donnerstag im Monat**

19 Uhr: Taize-Gebet in der evangelischen Kirche, Lübecker Straße 6

### Freie Christengemeinde Ahrensböök

Amselweg 1

**Sonntag**

10 Uhr: Gottesdienst (jeden letzten Sonntag im Monat kein Gottesdienst)

### Ev.-luth. Kirchengemeinde Bosau

*St.-Petri-Kirche*

**Sonntag 24. November**

10 Uhr: Gottesdienst

### Ev.-luth. Kirchengemeinde Sarau

Am Kirchplatz 1

**Sonntag**

10 Uhr: Gottesdienst

**Letzter Sonntag im Monat**

17.30 Uhr: Abendgottesdienst

### Ev.-luth. Kirchengemeinde Schönwalde

Jahnweg 2

**Sonntag, 24. November**

10 Uhr: Gottesdienst zum Ewigkeitssonntag

### Ev.-luth. Kirchengemeinde Neukirchen

*St.-Johannis-Kirche*

**Sonntag, 24. November**

11 Uhr: Gottesdienst zum Gedenken der Verstorbenen

*Pastoratsscheune*

**Dienstag**

14.30 bis 15 Uhr: Kinderchor altersgemischt mit Susanne Schwerk

**Mittwoch**

15.30 bis 17 Uhr: Pfadfindergruppen 6-9 Jahre

**Donnerstag**

19.30 bis 21.30 Uhr: Regionalchor mit Susanne Schwerk

## UMLAND

**Freitag**

16.30 bis 18 Uhr: Pfadfinder (9 bis 13 Jahre)

### Ev.-luth. Kirchengemeinde Süsel

*St.-Laurentius-Kirche, An der Kirche*  
**Montag**

16 bis 17 Uhr Spielgruppe 1-4 Jahre mit Elternteil

**Dienstag**

16 bis 18 Uhr: Haus 77 und Du, Jugendhausprojekt für Jugendliche ab 12 Jahre

**Donnerstag**

16.30 bis 17.30 Uhr: Kindergruppe Schatzkiste für Kinder ab 5 Jahren

18 bis 20 Uhr: Jugendtreff ab 12 Jahre

### Ev.-luth. Kirchengemeinde Gleschendorf

*Gleschendorfer Feldsteinkirche*

Am Kirchberg 2

**Sonntag, 24. November**

9.45 Uhr Gottesdienst zum Ewigkeitssonntag mit Gedenken an die Verstorbenen des Kirchenjahres

### Ev.-luth. Kirchengemeinde Gnissau

*St.-Katharinen-Kirche*

**Sonntag, 24. November**

10 Uhr Gottesdienst mit Verlesen der Namen der Verstorbenen, Friedhofskapelle

**Montag**

19.30 Uhr: Chronikgruppe am 3. Montag im Monat

**Dienstag**

15 Uhr: Senioren Ü60, jeden 2. Dienstag im Monat

19.30 Uhr: Projektgruppe „Dorfzentrum Gnissau“ am 3. Dienstag im Monat

**Mittwoch**

19.15 Uhr: Chorprobe „Kantorei St. Katharinen“

20.30 Uhr: Übungsabend der „Gnisse(e)bären“

**Donnerstag**

15-19.30 Uhr: Offenes Jugendhaus

17 Uhr: Hauptkonfirmanden

**Freitag**

20 Uhr: Patchwork „Stichelweiber“ jeden 2. Freitag im Monat

20 Uhr: Schach im Jugendhaus

### Ev.-luth. Kirchengemeinde Lütjenburg

*St.-Michaelis-Kirche*

Marktplatz

**Samstag, 23. November**

9.30 Uhr Adventlicher Basar des Kreativkreises im Gemeindehaus

## Familienanzeigen

Aus dem Bauch - mitten ins Herz.



**Melino Joachim**

\*24.10.2024 3.200g 50 cm

Willkommen im Leben!

Deine Eltern Ann-Christin & Ruben Stöcker,  
Geschwister Talina & Minea,

Großeltern Stefanie & Philipp Schmidt,  
Tante Lara & Jessica mit Georg

## UMLAND

Sonntag, 24. November

9.30 Uhr Gottesdienst zum Gedenken der Verstorbenen  
15 Uhr Andacht zum Totensonntag auf dem Friedhof

## UMLAND

**Ev.-Freikirchliche Gemeinde Lütjenburg**

**Friedenskirche**, Auf dem Kamp 17  
Sonntag  
9.30 Uhr: Gottesdienst

## UMLAND

**Kath. Kirchengem. Lütjenburg**  
Sonntag

9 Uhr: Heilige Messe  
Mittwoch  
18 Uhr: Rosenkranzgebet

## UMLAND

18.30 Uhr: Heilige Messe

**Jehovas Zeugen Lütjenburg**  
Am Hopfenhof 9  
Donnerstag

19 Uhr: Gottesdienst  
Sonntag  
10 Uhr: Gottesdienst

**Ev.-luth. Kirchengemeinde Blekendorf**  
**St.-Claren-Kirche**  
[www.kirche-blekendorf.de](http://www.kirche-blekendorf.de)

**Ev.-luth. Kirchengemeinde Kirchnüchel**  
**St.-Marien-Kirche**  
Täglich

von 11 bis 18 Uhr: Öffnungszeiten für Besucher, Kirchenführung nach Absprache unter 0172-8850779, Gottesdienste jeden 2. und 4. Sonntag um 11 Uhr. Festtage können abweichen.

**Ev.-luth. Kirchengemeinde Schlamersdorf**

**St.-Jürgen-Kirche**  
Sonntag, 24. November

14 Uhr: Gottesdienst mit Gedenken an die Verstorbenen

Montag

10.45 Uhr: Eltern-Kind-Treff für Kinder von 0-3 Jahren, Geschwisterkinder und Eltern, Gemeindehaus

## Traueranzeigen

*Erinnerungen sind kleine Sterne,  
die tröstend in das Dunkel unserer Trauer leuchten.*

## Käthe Aßmann

† 6. November 2024

Herzlichen Dank an alle lieben Freunde, Verwandten und Bekannten, alle Nachbarn und Weggefährten - Danke für alle Zeichen der Liebe, Freundschaft und Verbundenheit, die wir beim Abschied von Käthe erleben durften.

Es hat uns gut getan.

Ein besonderer Dank an Frau Pastorin Maren Löffelmacher für die einfühlsame Würdigung des Lebensweges von Käthe und ihre tröstenden Worte, sowie den Mitarbeitern des Bestattungshauses Schröder für die schöne Gestaltung des Abschieds und ihre hilfreiche, entlastende Unterstützung.

Im Namen der Familie  
Erhard Aßmann

Eutin, im November 2024

*Das Schönste, was ein Mensch hinterlassen kann,  
ist ein Lächeln im Gesicht derjenigen, die an ihn denken.*

Völlig unerwartet wurde mein geliebter Ehemann,  
unser lieber Papa, Opi, Bruder und Onkel aus dem Leben gerissen.

## Ernst-Otto Kroeger-Gamst

\* 17. Dezember 1941

† 6. November 2024



In Liebe  
Gundula  
Gunther und Andrea  
Jan Peter und Sophie  
Carsten und Andrea  
sowie Nichten und Neffen  
und alle Angehörigen

Traueranschrift: Familie Kroeger-Gamst,  
c/o Schröder Bestattungen, Elisabethstraße 35, 23701 Eutin

Die Trauerfeier findet im engsten Familien- und Freundeskreis statt.

Anstelle freundlich zugedachter Blumen und Kränze wäre eine Spende an die „Eutiner Tafel e.V.“ auf das Konto bei der Volksbank Eutin IBAN DE07 2139 2218 0000 4596 07 unter dem Kennwort "Taube" im Sinne unseres Verstorbenen.

## Apotheken-Notdienst

Die nächsten zwei  
notdienstbereiten Apotheken:  
jeweils von 8:00 Uhr des angegebenen  
Tages bis 8:00 Uhr des Folgetages

**Samstag, 23. November 2024**  
Apotheke Pansdorf, Eutiner Str. 25,  
23689 Pansdorf, 04504-71117  
Apotheke am Markt, Markt 1,  
24321 Lütjenburg, 04381-40240

**Sonntag, 24. November 2024**  
Kur-Apotheke, Bahnhofstr. 14,  
23714 Bad Malente-Gremsmühlen,  
04523-2234  
Einhorn-Apotheke, Oldenburger  
Str. 19, 23744 Schönwalde,  
04528-1001

**Montag, 25. November 2024**  
Voss-Apotheke, Peterstr. 30, 23701  
Eutin, 04521-70095  
Finken-Apotheke, Teichtorstr. 3,  
24321 Lütjenburg, 04381-7633

**Dienstag, 26. November 2024**  
Apotheke Eutin, Industriestr. 5 a,  
23701 Eutin, 04521-7782783  
Kgl. priv. Apotheke, Kirchenstr. 5,  
24211 Preetz, 04342-2236

**Mittwoch, 27. November 2024**  
Ostsee-Apotheke Haffkrug, Stran-  
dallee 1a, 23683 Scharbeutz OT  
Haffkrug, 04563-5463  
Apotheke Ascheberg, Langenrade  
2b, 24326 Ascheberg, 04526-8381

**Zentrale Apotheken-Notdienst-  
Auskunfts-Nummer:**  
Vom Handy alle Netze  
ohne Vorwahl (69 Cent/Minute)  
Tel. 22833  
Vom Festnetz (kostenfrei)  
Tel. 0800-0022833

## Gesprächsabend: „Corona – Reflexion einer Krise“

**Eutin** (t). Zum 7. April 2023 ist der rechtliche Rahmen für die Corona-Schutzmaßnahmen ausgelaufen. „Es besteht der Bedarf, diese einstige große Herausforderung aufzuarbeiten“, sagt der ehemalige Hygienebeauftragte der Pfarrei St. Vicelin, Pastoralreferent Michael Veldboer. Daher lädt er für Montag, 25. Novem-

ber, um 18 Uhr zu einem Gesprächsabend im Gemeindehaus Eutin (Raum Jesaja), Plöner Straße 44, ein. Angepeilt ist eine Dauer von maximal zwei Stunden. Die Begegnung und die Gespräche stehen unter dem Leitgedanken: „Corona – Reflexion einer Krise“. Jede und jeder ist zu diesem Treffen eingeladen.

## Gruppe 60+ besucht Ostholstein-Museum

**Eutin** (t). Die Gruppe 60+ der evangelischen Kirchengemeinde Eutin besucht am Donnerstag, 28. November, die Ausstellung „Käthe Kollwitz – Ruf und Aufruf“ im Eutiner Ostholstein-Museum. Mit über 60 Arbeiten von Käthe Kollwitz wird in der Ausstellung nicht nur

ein retrospektivischer Blick in das Gesamtwerk der Künstlerin geboten, sondern auch die Entwicklung ihrer Weltanschauung. Anschließend wollen die Teilnehmer Kaffee und Kuchen genießen. Treffpunkt ist um 13.30 Uhr am Eingang des Museums am Schlossplatz 1.



## Hans Joachim Voß

\* 24. März 1938 † 24. Oktober 2024

Die Urnentrauerfeier findet am Freitag, dem 29. November 2024 um 12.30 Uhr in der Friedhofskapelle Eutin, Plöner Straße statt.

Anschließend erfolgt die Beisetzung auf dem Friedhof Neudorf.



KREIS  
OSTHOLSTEIN

„Die Zeit heilt nicht alles,  
aber sie rückt vielleicht das Unheilbare  
aus dem Mittelpunkt.“

(Ludwig Marcuse)

Der Kreis Ostholstein erinnert sich an die ehemaligen Mitarbeiterinnen und Mitarbeiter, die in diesem Jahr verstorben sind. Wir werden ihre Andenken stets in Ehren bewahren. Unser Mitgefühl gilt auch den Angehörigen.

**Timo Gaarz**  
Landrat

**Torsten Nehlsen**  
Personalratsvorsitzender

Im November 2024

## Traueranzeigen

23

23. November 2024

Ein Jahr ohne Dich...

## Susanne Lüdtke

10. Oktober 1963 24. November 2023  
Eutin Lübeck

Du fehlst uns so sehr...

Deine Lieben aus Zarnekau, Curau,  
Ratzbek und Bad Schwartau



Unser Mitglied  
Löschmeister

## Jens Schimmer

hat uns am 31. Oktober 2024 verlassen.

Seit September 2000 war Jens Mitglied der Feuerwehr Gothendorf. Von 2005 bis 2011 war er stellvertretender Ortswehrführer.

Sein unermüdlicher Einsatz für die Feuerwehr wird uns ein Ansporn sein.

Wir werden sein Andenken in Ehren halten.

**Deine Kameraden der Freiwilligen Feuerwehr Gothendorf**

**André Sattler**  
Ortswehrführer

**Stefan Borchert**  
Stv. Ortswehrführer

*Du bist nicht mehr da, wo du warst,  
aber du bist überall, wo wir sind.*

Wir nehmen Abschied von

## Jens Schimmer

\* 10. Februar 1959 † 31. Oktober 2024

Wir haben dich lieb -  
Du wirst uns fehlen!

Malte und Isabel  
Rudi  
Nicole mit Nico  
Cynthia und Alex mit Alexander  
Andrea  
sowie alle Angehörigen

Kondolenzanschrift: Malte Schimmer  
c/o Schröder Bestattungen, Elisabethstr. 35, 23701 Eutin  
Die Trauerfeier findet am Donnerstag, dem 28. November 2024 um 11.00 Uhr in der Friedhofskapelle, Plöner Straße in Eutin statt.

Im Anschluß laden wir zu einem gemütlichen Beisammensein in das Gemeinschaftshaus in Gothendorf ein.

Die Urnenbeisetzung wird danach im RuheForst Timmdorf durch den engsten Familienkreis begleitet, wir bitten daher auf Blumenbeigaben zu verzichten.

# Pilgern im herbstlichen Schlossgarten

**Eutin** (t). Ob der nasskalte November sich zum Schluss doch noch einmal von seiner netten Seite mit schönen Herbstfarben zeigt, das gilt es beim Spaziergang durch den herbstlichen Eutiner Schlossgarten zu entdecken. Der Kirchenkreis Ostholstein bietet am Sonnabend, 30. November, wieder seinen „Rauswege“-Pilgerspaziergang an. Die erfahrene Pilgerbegleiterin Marianne Lafrentz startet mit den Teilnehmern um 15 Uhr

am Taufbrunnen im „Garten am frischen Wasser“ an der Eutiner Stadtbucht. Von dort aus führt der etwa zwei Kilometer lange Weg durch den Schlossgarten und dann zur Michaeliskirche. Während des etwa anderthalbstündigen Marsches halten die Pilger mehrfach an, um die Natur zu genießen oder einen geistlichen Impuls zu hören. Eine Anmeldung ist nicht erforderlich.

**Auch die Lindenallee im Schlossgarten wird durchschritten.**

Foto: hfr



## Traueranzeigen

### Anne-Magda Vahl

† 20. Oktober 2024

#### Danke

sagen wir allen, die sich in stiller Trauer mit uns verbunden fühlten, uns auf dem Weg des Abschiednehmens begleitet und ihre Anteilnahme auf verschiedene Weise zum Ausdruck gebracht haben.

Unser Dank gilt auch Herrn Pastor Ulrich Gradert für die einfühlsamen Worte und dem Bestattungshaus Schröder für die würdevolle Gestaltung des Abschieds.

Im Namen aller Angehörigen  
**Klaus-Dieter Vahl**

Eutin, im November 2024

### Hans-Jürgen Bradtberg

† 26. Oktober 2024

Herzlichen Dank sagen wir allen, die sich in stiller Trauer mit uns verbunden fühlten und ihre Anteilnahme auf vielfältige Weise zum Ausdruck brachten.

Unser besonderer Dank gilt Herrn Martin Runge für die trostreichen Worte sowie dem Bestattungshaus Schröder für die hilfreiche Betreuung.

Im Namen aller Angehörigen  
**Marianne Bradtberg**

Bosau, im November 2024

MY HEART LEAPS UP WHEN I  
BEHOLD A RAINBOW IN THE SKY;  
SO WAS IT WHEN MY LIFE BEGAN;  
SO IS IT NOW  
-WILLIAM WORDSWORTH-

### LINDA KRUG NÉE GRIFFITHS

JANUARY 22, 1944 - NOVEMBER 11, 2024

FOREVER IN OUR HEARTS  
RAINER  
SUSAN, TANYA & TERRY  
RENÉE, GRETA & EBBA

DIE TRAUERFEIER FINDET IM ENGSTEN FAMILIENKREIS STATT.  
KONDOLENZADRESSE:  
RAINER W. KRUG - STADTDOMIZIL  
LIPPMANNSTR. 19-21 · 22769 HAMBURG

In der Stunde des Abschieds durften wir noch einmal erfahren, wie viel Freundschaft und Verbundenheit unserer lieben

### Wilma Taugerbeck

† 13. Oktober 2024

entgegengebracht wurde.

Wie gut ist es zu wissen, dass man in der schweren Zeit nicht allein ist.

Wir danken allen herzlich, die sich in stiller Trauer mit uns verbunden fühlten und ihre Anteilnahme in vielfältiger Weise zum Ausdruck brachten.

Unser Dank gilt auch dem Bestattungshaus Schröder für die würdevolle Gestaltung des Abschieds.



Im Namen aller Angehörigen  
**Familie Taugerbeck**



## Bruckners f-moll Messe erklingt in der Nikolaikirche

**Plön** (t). Die Plöner Kantorei führt die große f-moll Messe von Anton Bruckner auf. Das Konzert beginnt am Sonntag, 24. November, um 17 Uhr in der Nikolaikirche. Anlass ist der 200. Geburtstag Bruckners (1824 - 1896), eines Schöpfers gigantischer, weit in die Zukunft weisender sinfonischer Werke. Die Plöner Kantorei wagt sich in Kooperation mit der Blankeneser Kantorei aus Hamburg an die große f-moll Messe, die zu Zeiten ihrer Uraufführung als unsingbar galt, da sie zu schwierig sei. Jedenfalls lehnte der Leiter des Wiener Singvereins Hofkapellmeister Johann von Herbeck mit dieser Begründung das Dirigat der Messe nach den Probenarbeiten entnervt ab und Bruckner selbst übernahm die Leitung.

Die Musik Bruckners ist von großer Innigkeit, aber zugleich auch von enormer Dramatik und Expressivität gekennzeichnet, der gesamte Verlauf der Messe wird in allen Nuancen mit allen Mitteln des musikalischen Ausdrucks nachgezeichnet. Zarte Klänge wechseln sich ab mit gewaltigen sinfonischen Klangbildern, und immer wieder kurze a capella Abschnitte, in denen die knapp 100 Mitglieder der Chöre harmonisch komplizierte Abschnitte bewältigen müssen.

Stefan Scharff aus Hamburg und Henrich Schwerk haben seit Monaten dieses Projekt vorbereitet, auch in gemeinsamen Proben der beiden Chöre. Neben den Kantoreien und dem „Elbipolis Orchester Hamburg“, das in großer sinfonischer Besetzung dabei sein, sind hochklassigen SolistInnen dabei: Clara Steuerwald, Sopran und Christoph Pfaller, Tenor, außerdem die Bachpreisträgerin Geneviève Tschumi, Alt. Der Eintritt kostet 25,-, 20- sowie 15 Euro; Karten sind im Kirchenbüro erhältlich.

Ermäßigungen von jeweils 5 Euro gelten für Personen, die sich selber für ermäßigungsbe rechtigt einstufen, es wird kein Nachweis verlangt.

DANKE

*"Möge die Straße uns zusammenführen und der Wind in deinem Rücken sein;  
sanft falle Regen auf deine Felder und warm in dein Gesicht der Sonnenschein."  
Irischer Reisesegen*

## Hilde Pabst

\* 1. März 1928 † 26. Oktober 2024

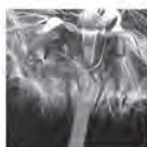
Wir danken allen, die uns und Hilde auch auf dem letzten Weg begleitet haben und uns nahe waren, für jeden gemeinsamen Schritt auf dem schweren Weg des Abschieds.

Es ist uns ein großer Trost erlebt zu haben, dass Hilde tiefe Spuren der Liebe, Freundschaft und Verbundenheit in der Welt hinterlässt und dass viele Menschen lächeln werden, wenn sie sich an gemeinsam Erlebtes erinnern.

Wir danken auch Frau Pastorin Andrea Pistor für das Aufleben lassen von so vielen Erinnerungen im Rahmen der Traueransprache und den Mitarbeitern des Bestattungshauses Schröder für die zuverlässige Unterstützung und die würdevolle Gestaltung des Abschieds.

Im Namen der Familie  
Edith Pabst

Bad Malente, im November 2024



## Bärbel Ehlers

† 2. Oktober 2024

Danke für Eure tröstenden Umarmungen und Worte, für helfende Hände, Blumen und alle Zeichen der Liebe, Freundschaft und Anteilnahme.

Es waren Augenblicke, die uns Trost schenkten und es erfüllt uns mit Freude, dass wir Bärbel gemeinsam mit Euch allen in so liebevoller Weise verabschieden konnten.

Ein besonderer Dank gilt dem Bestattungshaus Beutler für die warmherzige Unterstützung und Gestaltung der Trauerfeier .

Im Namen der Familie  
Jens Ehlers



Jetzt bist du auf deinem letzten Spaziergang und eines Tages werden sich unsere Wege wieder kreuzen. Ab dann werden wir für immer gemeinsam gehen.

## Eberhard Ullmann

\* 02.06.1938 † 11.11.2024

Uns bleiben Liebe und dankbare Erinnerungen  
**Britta und Raik mit Finn und Jule  
Sven und Anke**

**Ronja, Tobias, Malte und Isabel  
Alina und Pascal mit Lion, Mara und Nora  
und alle Angehörigen**

Die Trauerfeier findet am Freitag, den 29.11.2024 um 11:00 Uhr in der Ihlwaldkapelle in Bad Segeberg statt.

Im Anschluss erfolgt die Urnenbeisetzung um 13:30 Uhr in Süsel.

Auf Trauerkleidung darf verzichtet werden. Von Kranz- und Blumenspenden bitten wir abzusehen.

Traueranschrift: Britta Ullmann, Beim Schützenhof 16, 23795 Bad Segeberg

## AUSSTELLUNGEN

**AHRENSBÖK****Gedenkstätte, Flachsröste 16:  
Dienstag bis Freitag**

10 bis 13 Uhr und 14 bis 17 Uhr: Besuch der Ausstellung „Das frühe KZ“, „Unsere Schule war ein KZ“, „Am Anfang stand die Judenkartei. Enteignung und Verfolgung in Ahrensbök“, „Zwangsarbeit in Ahrensbök“, „Der Todesmarsch von Auschwitz nach Holstein“.

**Heimatmuseum, Bürgerhaus****Ernst- und Elly Prüß, Mösberg 3:**

Öffnungszeiten: Donnerstag von 15 bis 17 Uhr.

Jeden ersten Sonntag im Monat nach telefonischer Abstimmung unter Tel. 04525 - 1692

**BAD MALENTE****Haus der Kirche, ev.-luth.****Kirchengemeinde Malente**

Über den Widerstand – Sophie Scholl und die „Weiße Rose“

**BOSAU****Dunkersche Kate,****Bischof-Vicelin-Damm 11:**

**Samstag, 16. - Sonntag, 24. Nov.**  
11 bis 17 Uhr Winterzeit

**EUTIN****Heimatstube Fissau, Austraße 11**

Öffnung der Heimatstube nach Terminvereinbarung unter [www.fissau.de](http://www.fissau.de)

C 26207

**der  
reporter****Das Familienwochenblatt  
am Wochenende**

der reporter Eutin  
Lübecker Straße 12, 23701 Eutin  
Tel. (0 45 21) 70 11 - 0,  
Fax (0 45 21) 70 11 33

**BURG-VERLAG GmbH & Co KG**  
**Fehmarnsches Tageblatt**  
23769 Burg auf Fehmarn  
Gertrudenthaler Straße 3

Herausgeber: Burg-Verlag  
Anzeigen: Olaf Glau, Henrike Junge,  
Torge Klinker, Jan Weiland

Redaktion: Astrid Jabs, Volker Graap  
Gesamtherstellung: Burg-Verlag

29. Jahrgang  
Gültige Anzeigenpreisliste: 1/2024

Druckauflage 2. Quartal 2023  
Ausgabe Eutin/Malente: 25.293

**Annahmeschluss** für Anzeigen  
E-Mail für Anzeigen:  
anzeigen@der-reporter.info  
**und Redaktion:** E-Mail für Redaktion:  
redaktion@der-reporter.info  
donnerstags 16 Uhr!

**Für Hörfehler, die bei der telefonischen Aufgabe von Annoncen entstehen, übernimmt der Verlag keine Haftung. In jedem Fall ist der Auftraggeber zur Zahlung der Annoncen-Rechnung verpflichtet.**

Falls Sie diese Zeitung nicht mehr erhalten möchten, bitten wir Sie um einen Hinweis unter Angabe Ihrer Anschrift per E-Mail an diese Adresse: [vertrieb@burg-verlag.info](mailto:vertrieb@burg-verlag.info), damit wir unsere Zusteller davon in Kenntnis setzen können. Ideal wäre auch einen Aufkleber auf Ihrem Briefkasten mit dem Hinweis „bitte keine kostenlosen Zeitungen“ anzubringen.  
Weitere Informationen finden Sie auch auf dem Verbraucherportal [www.werbung-im-briefkasten.de](http://www.werbung-im-briefkasten.de)

## AUSSTELLUNGEN

**Forum Eutin e.V., Bismarckstraße 2:**

Öffnungszeiten: Montag, Dienstag, Mittwoch und Freitag von 9 bis 12 Uhr. Montag, Dienstag und Donnerstag von 15 bis 18 Uhr. Nach Vereinbarung unter 04521-701418.

**Kreisbibliothek, Schlossplatz 2:**

Öffnungszeiten: Dienstag und Freitag von 9.30 bis 18 Uhr. Donnerstag von 9.30 bis 19 Uhr. Mittwoch und Samstag von 9.30 bis 13 Uhr.

**Kunstkreis Eutin, Plöner Straße 72:**

Öffnungszeiten: Montag, Mittwoch, Donnerstag von 12 bis 16 Uhr, Samstag von 11 bis 14 Uhr.

1. bis 22. Dezember Adventsausstellung

**Ostholstein-Museum, Schlossplatz 1:**

10. November bis 2. Februar 2025: Käthe Kollwitz (1867-1945) – Ruf und Aufruf, Werke aus fünf Jahrzehnten in Kooperation mit der Ernst Barlach Museumsgesellschaft Hamburg. Öffnungszeiten: Dienstag-Sonntag/Feiertage 11:00-17:00 Uhr.

**Schloss Eutin, Schlossplatz 5:**

Rundgang durch das Schlossmuseum, jederzeit selbständig oder im Rahmen einer Führung  
Juli und August: Montag bis Sonntag von 10 bis 18 Uhr.

September bis Dezember: Dienstag bis Sonntag und Feiertage von 11 bis 17 Uhr.

## FEIERN/FESTE

**AHRENSBÖK****Samstag, 23. November**

19 Uhr Mushin Blues Rocker Blues aus dem Norden, Bürgerhaus, Kulturkreis Ahrensbök, Mösberg 2

**Sonntag, 24. November**

15 Uhr Lieder über Freiheit und Unfreiheit, Detlev Uhle, Gedenkstätte Ahrensbök

**BAD MALENTE****Sonntag, 24. November**

16 bis 18 Uhr HomeTown-Konzert, Haus des Kurgastes

## FLOH-/MÄRKTE

**AHRENSBÖK****Sonntag, 24. November**

8 bis 12 Uhr Börse mit Flohmarkt, Rassekaninchenzuchtverein, Reeperbahn 2

**Beilagen-Hinweis**

Dieser Ausgabe unseres Familienwochenblattes liegen folgende Prospekte bei:

**Teilausgabe Eutin:**

- Aldi Nord
- Edeka Ley Eutin • Familia
- Edeka Voigt Bosau • Markant
- Norma • Jysk • Das Futterhaus
- Deichmann • Rossmann
- Megaland Expert Eutin
- GP GetränkePartner Goldt Ahrensbök

Wir bitten um freundliche Beachtung. Fragen hierzu beantworten wir Ihnen gern unter 04521/7011 - 0.

der  
reporter

## FLOH-/MÄRKTE

**EUTIN**

**Mittwoch und Samstag**  
8-13 Uhr: Wochenmarkt, Marktplatz

**BAD MALENTE****Samstag, 23. November**

10 bis 16 Uhr Adventsbasar mit dem Heimat- und Verschönerungsverein, Thomsen-Kate, Marktstraße 13

**Donnerstag**

8-13 Uhr: Wochenmarkt, Lenter Platz

**OTTENDORF****Samstag, 23. November**

10 bis 17 Uhr Adventsbasar im Dörfergemeinschaftshaus, DGV Otten-dorf

## FREIZEIT

**EUTIN****Dienstag, 26. November**

19 Uhr Treffen des Buchclubs, Kreisbibliothek

**Donnerstag, 28. November**

16 Uhr Spaß mit Spielen – Spieles-nachmittag mit Brettspielen, Kreisbi-bliothek

**Montag**

9-12 Uhr: Café der Begegnung im Fa-milienzentrums Eutin, Albert-Mahlst-edt-Straße 28

**Dienstag**

10-11.30 Uhr: Eltern-Babytreff im Fa-milienzentrums Eutin, Albert-Mahlst-edt-Straße 28

11.30-12.30 Uhr: Hebammensprech-stunde, Familienzentrum Eutin, Albert-Mahlstedt-Straße 28 (Anmel-dung unter 04521-8309088)

**Mittwoch**

9-12 Uhr: Öffnungszeiten Stramp-lerkiste, Plöner Str. 36, Sozialdienst kath. Frauen

10-11.30 Uhr: Eltern-Kind-Café in Schönwalde, Gemeindehaus hinter der Kirche, Familienzentrum Eutin

**Jeden 2. Mittwoch**

16 Uhr Treffen der Autorengruppe „Die PoeTicker“, Brauhaus, Infos unter 04521-7906089

**An jedem 2. und 4. Mittwoch**

19 Uhr Zusammenkunft des Frie-denskreises Eutin e. V., im Gebäu-de der „Brücke“, Bahnhofstraße 18 ([www.friedenskreis-eutin.de](http://www.friedenskreis-eutin.de))

**Donnerstag**

9-12 Uhr: Café der Begegnung im Fa-milienzentrums Eutin (14tägig mit So-zialberatung), Albert-Mahlstedt-Stra-ße 28, Infos unter 04521-8309088

15-18 Uhr: Anziehungspunkt, Elisabeth-straße 17, DRK-Ortsverein Eutin

**Freitag**

10-11.30 Uhr: Deutsch für jeden Tag, Treff für Frauen mit Migrations-hintergrund und ihre nicht betreu-ten Kindern, Familienzentrum Eutin, Albert-Mahlstedt-Straße 28

14 bis 16 Uhr Spielenachmittag im Bürgertreff, AWO Eutin, Stolbergstra-ße 8

**Samstag**

10-12 Uhr: Öffnungszeiten Stramp-lerkiste, Plöner Str. 36, Sozialdienst kath. Frauen

**jeden 1. Samstag im Monat**

10-13 Uhr: Anziehungspunkt, Elisabeth-straße 17, DRK-Ortsverein Eutin

**BAD MALENTE****Mittwoch**

14 bis 17 Uhr: Spielenachmittags-gruppe, Arbeiterwohlfahrt, AWO-Bürgerhaus

## FREIZEIT

**Donnerstag**

10 bis 11.30 Uhr Gedächtnisraing, Arbeiterwohlfahrt Malente, AWO-Bürgerhaus

10 bis 11.30 Uhr Krabbelgruppe „Kleine Schäfchen“, Haus der Kirche, Janusallee 5

**Montag**

Ca. 14-17 Uhr: Umsonstladen/Re-paircafe, Dieksee-promenade 2

**3. Donnerstag des Monats**

15-18 Uhr: Umsonstladen/Repairca-fe, Dieksee-promenade 2

## FÜHRUNGEN

**EUTIN****Montag bis Sonntag**

(11 und 13 Uhr)

**Mittwoch und Samstag**

(auch 15 Uhr)

Rundgang durch die Beletage, Schloss Eutin

**Montag bis Sonntag**

11 bis 17 Uhr: Rundgang durch das Schlossmuseum, jederzeit selbstän-dig oder im Rahmen einer Führung möglich, Schloss Eutin, Führungen um 11, 13 und 15 Uhr

**BAD MALENTE****Mittwoch und Samstag**

14.30 und 15.30 Uhr Hofführung auf dem Gut Immenhof

## KOMMUNALPOLITIK

**BAD MALENTE****Montag, 25. November**

17 Uhr Sitzung des Hauptausschus-ses der Gemeinde Malente, Haus des Kurgastes, Klönzimmer

18 Uhr Sitzung der Gemeindevertre-tung der Gemeinde Malente, Haus des Kurgastes, Kursaal

## RAT &amp; SELBSTHILFE

**AHRENSBÖK****Jeden 2. Donnerstag**

9 bis 13 Uhr: Beratung Frau und Be-ruf, Rathaus, Zimmer 16

16 bis 18 Uhr Sprechstunde der Bür-gervorsteherin Karin Beythien, Ge-meinde Ahrensbök

**BAD MALENTE****Jeden 2. Dienstag im Monat**

19 Uhr Beratung von Vätern bei Tren-nung und Scheidung, Umgangs-/Sorgerecht, Missbrauch, häusliche Gewalt, Work-Live-Balance, Gruppe auch für Mütter und lösungssuchen-de Eltern, Immenhagen-Ferienwoh-nungen, Bruhnskoppeler Weg 22, Anmeldung unter 0179-5122289

**EUTIN****Montag und Dienstag**

8.30 Uhr: Sprechstunde des So-zialverband Deutschland e.V., Kreisverband Ostholstein, Albert-Mahlstedt-Straße 39a, Infos unter 04521-2877 Terminvereinbarung er-forderlich!

9 bis 14.30 Uhr: Frau & Beruf Ber-atung, Termine nach Vereinbarung bei Sabine Axt unter 0175-8930035, In-fos: [www.faw.de/luebeck/projekte/frau-beruf](http://www.faw.de/luebeck/projekte/frau-beruf)

**Montag und Donnerstag**

9 bis 12 Uhr: Sprechstunde der Hos-pizinitiative Eutin, Infos und Hilfe unter 04521-790776 (Hospiz) und 04521-401882 (Trauer)

## RAT & SELBSTHILFE

**Montag und Donnerstag**  
(14-16.30 Uhr)

**Dienstag, Mittwoch, Freitag**  
(9 bis 11.30 Uhr)

Beratung des Vereines zur Förderung der Teilhabe in OH, für Menschen mit (drohenden) Behinderungen und ihren Angehörigen, Infos unter 04521-7909983, Peterstraße 21d

**Jeden 4. Montag im Monat**

15 bis 17 Uhr: Treffen der Selbsthilfegruppen Multiple Sklerose Eutin im Haus der Begegnung, Am Schlehenbusch 8, Infos unter 0173-1873214

**Dienstag**

19 Uhr: Anonyme-Alkoholiker, Meeting, kath. Gemeindehaus, Plöner Straße 44, jeden 1. Dienstag im Monat offenes Meeting, Infos [www.anonyme-alkoholiker.de](http://www.anonyme-alkoholiker.de)

**Dienstag und Freitag**

9 bis 11 Uhr: Sprechstunde des Vereins zur Hilfe Krebskranker, onkologische Tagesklinik

**Jeden 3. Mittwoch im Monat**

18.30 bis 20.30 Uhr Selbsthilfegruppe für Angehörige psychisch kranker Menschen, Brücke Ostholstein, Bahnhofstraße 18, Anmeldung unter 04521-73727

**Samstag**

16 Uhr: Anonyme-Alkoholiker, Meeting, Plöner Straße 61, jeden 1. Samstag im Monat offenes Meeting, Infos [www.anonyme-alkoholiker.de](http://www.anonyme-alkoholiker.de)

## SPORT

**BAD MALENTE**

**Dienstag (im 14 Tage Rhythmus)**

15 bis 16.30 Uhr: Kreistänze, Arbeiterwohlfahrt, AWO-Bürgerhaus, Infos bei Ute Kahl unter 04522-2712

**EUTIN**

**Samstag, 23. November**

10.30 Uhr Lauf- und Geh-Treff, Treff: Badestelle an der Schule am Kleinen See

**Montag**

11 bis 12 Uhr: Qigong Bewegungskunst, im Vielklang Eutin, Anmeldung unter Tel. 0170-282 52 41 o. [geoditt@t-online.de](mailto:geoditt@t-online.de)

**Donnerstag**

9.15 bis 10.15 Uhr: Locker vom Hocker Gruppe I, Sozialverband Eutin, Bürgertreff, Stolbergstraße 8

10.30 bis 11.30 Uhr: Locker vom Hocker Gruppe II, Sozialverband Eutin, Bürgertreff, Stolbergstraße 8

**GNISSAU**

**Donnerstag**

16 Uhr: Nordic Walking, Treff: Parkplatz am Wasserturm oder am Vereinsheim, Infos unter 0176-70989367

## THEATER

**EUTIN**

**Freitag, 29. November**

20 Uhr Das wars. Die Jahrespresensschau 2024 – Kabarett mit Arnulf Rating, Binchen FilmKunstTheater, Albert-Mahlstedt-Straße 2

## VEREINE

**AHRENSBÖK**

**Montag**

19 Uhr: Treffen des Ahrensböcker Shantychores „Blau-Weisse-Jungs“, Kaninchenzuchtverein, Reeperbahn 2

## VEREINE

**Jeden 1. Freitag:**

9 bis 12 Uhr: Öffnungszeiten der Kleiderkammer des Deutschen Roten Kreuzes, Plöner Straße 32

**BAD MALENTE**

**Montag**

17.45 Uhr: Treffen des Bridge-Club-Malente im Magnus-Hof, Marktstraße 15a, Anmeldung bei Frau Hoppe-Duscha unter 0177-5363493, Bridgeunterricht wird laufend angeboten

**Mittwoch**

14 bis 17 Uhr: Spielenachmittag bei der AWO, Bürgerhaus

**Donnerstag**

10 bis 11.30 Uhr: Gedächtnistraining bei der AWO, Bürgerhaus

**Jeden 1. und 3. Donnerstag**

16 bis 19 Uhr Bündelclub bei der AWO, Bürgerhaus

**EUTIN**

**Sonntag, 24. November**

10 Uhr Sportlich in den Winter – Streckenwanderung von Plön bzw. Malente nach Eutin, Wanderverein Ostholstein e.V., Treff: Bahnhof

**Dienstag, 26. November**

18.30 Uhr Jahreshauptversammlung der Wirtschaftsvereinigung Eutin e.V., Brauhaus Eutin

## VEREINE

**Mittwoch**

17.45 Uhr Bridge Club Eutin, Infos unter [bridgeclub-eutin.de](http://bridgeclub-eutin.de), Traumkeller

18.15 Uhr: Chorprobe des Shantychores Eutiner Wind, Treff: in den Werkstätten „Die Ostholsteiner“

**Donnerstag**

20 Uhr: Treffen des Skatverein Freischütz Eutin, Spielort: Gasthaus Wittenburg in Eutin-Fissau, Infos unter 04521-2456

**SCHÖNWALDE**

**Dienstag und Freitag**

10 bis 17 Uhr: Öffnungszeiten DRK Kleidershop, Eutiner Straße 1

## VORTRÄGE

**EUTIN**

**Donnerstag, 28. November**

18 Uhr Infoabend „Ein besonderes Ehrenamt – Vormundschaft im Kreis Ostholstein, Anmeldung unter 04521-788331

Aktuelle Veranstaltungen finden Sie unter

[www.der-reporter.info](http://www.der-reporter.info)

## Martinsmarkt nur am 23. November

**Lensahn** (t). Nachdem die Amtsverwaltung dem Museumshof Lensahn mitgeteilt hat, dass eine Sonntagsöffnung für den vorweihnachtlichen Martinsmarkt nicht möglich ist, muss der Museumshof seine bereits

veröffentlichte Ankündigung eines zweitägigen Marktes korrigieren.

Die Veranstaltung kann nur am heutigen Sonnabend, 23. November, stattfinden. Von 13 bis 19 Uhr warten dann Mitmach-

aktionen für Kinder, herzhafte und süße Leckereien sowie Stände von Kunsthandwerkern und weiteren Ausstellern auf die Gäste. Der Eintritt ist frei. Am 24. November bleichen die Türen jedoch zu.

- Anzeige -

## Theater-Tanz-Performance „Greta & der Wolf“

**Eutin** (t). Die Künstlerin Angelika Neumann gastiert mit ihrer Theater-Tanz-Performance „Greta & der Wolf“ am Sonnabend, 30. November, um 18 Uhr in der Sporthalle der Carl-Maria-von-Weber-Schule, Plöner Straße 15, den Zugang über Am Stadtgrabens ist eine Geschichte über die Fallstricke der Klimakommunikation: „Das Stück mit Schauspiel, Tanz und Videos handelt von Greta Thunberg und unseren gesellschaftlichen Schwierigkeiten bei der Debatte über den Klimaschutz. Mit einem Auftritt von Friedrich Schillers Johanna von Orleans, Zitaten von Bertolt Brecht und einem Wolf mit vielen Gesichtern. Zielgruppe

sind Erwachsene und Jugendliche ab 14 Jahre“, erläutert Angelika Neumann. Im Anschluss an die Aufführung ist ein Gespräch mit dem Publikum. Tickets kosten für Schüler\*innen 5 Euro, für Erwachsene 18 Euro, ermäßigt 10 Euro für Studierende und Empfangende von sozialen Transferleistungen. Kar-



**Greta (Kristina Schleicher) und der Wolf (Angelika Neumann) begegnen sich im Wald.** Foto: hfr

ten sind in der Tourist-Info Eutin sowie online auf [www.luebeck-ticket.de](http://www.luebeck-ticket.de) erhältlich.

 Angelika Neumann  
Open Dance Experience

**Greta & der Wolf**

Über die Fallstricke der  
Klimakommunikation

Theater-Tanz-Performance von Angelika Neumann

**Sa., 30. November 2024, 18 Uhr**

Sporthalle der Carl-Maria-von-Weber-Schule Eutin • [www.open-dance-experience.de](http://www.open-dance-experience.de)  
Tickets erhältlich bei der Tourist-Info Eutin & [www.luebeck-ticket.de](http://www.luebeck-ticket.de)

# der reporter **Leser-Reisen aktuell**

## Valentinstag-Preisknüller: Winter-Genuss im Oberharz mit Top-Erlebnis Brockenbahn & all-inclusive-Getränken

Die winterliche Bilderbuch-Landschaft des Harzes erwartet unsere Leser:innen zum ganz besonderen Preis-Schnäppchen zum Valentinstag 2025 mit Unterkunft im Top-Hotel im Südharz in einer malerischen Jugendstil-Villa mit komfortablen Hotel-Zimmern und leckeren Frühstücks- und warm/kaltem Abend-Buffer mit der besonderen Verlags-Zugabe zum Valentinstag mit einem all-inclusive-Getränke-Paket zur Speisezeit zum Abendessen (Weißwein / Rotwein / Biere / Softgetränke). Außerdem im Preis enthalten: Zug-Ticket für den 2. Tag für die berühmte „Brockenbahn“ zur winterlichen Schienen-Kreuzfahrt „unter Volldampf“ von Wernigerode bis zur Brockenbahn-Mittelstation nach Drei Annen Hohne. **Dazu unser Top-Angebot: Die ersten 12 Einzelzimmer ohne Zuschlag!**



Histor. Villa-Komfort-Hotel im Harz

Die Weihnachts-Geschenk-Idee!

**Leistungen:** • Fahrt im erstklassigen Fernreisebus direkt ab Eutin ohne Einsammeltour • 1 x Übern. im histor. Komfort-Hotel im Südharz mit Frühstücks- & Abend-Buffer • Getränke-Paket zur Speisezeit zum Abendessen laut Beschreibung • Anreise mit Mittagspause in der Kaiserstadt Goslar mit Freizeit zum Stadt-Bummel • Kleine Harz-Rundfahrt nach Wernigerode am 2. Tag durch die Winterwelt des Harzes • Brockenbahn-Zug-Ticket laut Beschreibung • Rückfahrt mit Mittagspause im Berg-Kurort Braunlage

• Reiseterrmin: • 13. - 14.02.2025

nur:  
**169,90**  
Kein EZ-Zuschlag!



## Reporter-Grünkohl-Fest in Hamburg mit Showband mit traumhafter Elbe-Kreuzfahrt & großem Buffet



Die Weihnachts-Geschenk-Idee!

Grenzenlos schlemmen & genießen können unsere Leser:innen bei der winterlichen Grünkohl-Kreuzfahrt durch den beleuchteten Hamburger Hafen mit einer dreistündigen Elbe- und Hafen-Kreuzfahrt mit einem eleganten Salon-Dampfer vorbei an Ocean-Riesen und beeindruckenden Containerschiffen zum Reporter-Grünkohl-Fest mit einem großen hanseatischen Grünkohl-Buffer „satt“ mit allen klassischen Beilagen an Bord nach dem Motto „all you can eat“ und einem leckeren Dessert als Krönung. Für allerbeste Unterhaltung und Super-Stimmung auf den Elbe-Wellen sorgt eine Showband, die zum Mitsingen, Tanzen und Schunkeln einlädt. Busfahrt direkt ab Eutin.

• Reiseterrmin: • 15.02.2025 (Samstag)

nur:  
**89,90**



## Feiertag auf Tour: Weihnachts-Schlemmer-Buffer auf der Schlei



Die Weihnachts-Geschenk-Idee!

Mit kulinarischem Gaumen-Kitzel werden unsere Leser:innen an den Weihnachts-Festtagen rundum verwöhnt beim großen Weihnachts-Fest-Buffer auf der winterlichen Schlei, wo unsere Gäste im Hafen von Kappeln auf dem spektakulären Rad-dampfer aus der weithin gelobten Schlemmer-Küche mit einem großen Fest-Buffer überrascht werden, u.a. mit gr. Vorspeisen-Buffer mit ganz viel Räucherfisch aus Kappeln, Matjes-Platten, dazu viele warme Spezialitäten vom knackigen Krustenbraten, frisch aus dem Rohr, über herzhafte Rinder-Rouladen und ganze, gebratene Meer-Forellen, dazu gibt es neben Salat- und Brot-Buffer viele frische Gemüsebeilagen und Kroketten, Ackerknolle und Kartoffelgratin sowie ein Dessert-Buffer u. a. mit warmen Weihnachts-Bratäpfeln mit Marzipan-Füllung. Nach dem Festschmaus führt der Kurs auf dem Rückweg zum Weihnachts-Spaziergang am Meer nach Eckernförde. Busfahrt direkt ab Eutin.

• Reiseterrmine: • 25.12.2024 • 26.12.2024

nur:  
**69,90**

## Winter-Genuss hinterm Deich: „Eisfahrt“ zur Insel Föhr



Die Weihnachts-Geschenk-Idee!

Winter-Kreuzfahrt durch das malerische Wattenmeer zur berühmten Nordsee-Insel mit den Großfähren

• Bus- & Seereise via Dagebüll mit den großen Direktfähren auf die weltberühmte friesische Nordsee-Insel mit malerischen Dörfern und traumhaften Stränden mit ca. 4 Stunden Insel-Freizeit • Insel-Rundfahrt ab Hafen im Sonder-Bus ca. 1,5 Std. mit Führung und Ausstieg am Deich zusätzlich buchbar: Aufpreis 15,- € • Busabfahrt ab Eutin

• Reiseterrmin: • 12.01.2025 (Sonntag)

Komplettpreis  
nur  
**49,90**

